

Декоративно-прикладное искусство России



**Выполнила:
Берк Виктория
Алексеевна**

Цели презентации

- Дать представление о декоративно-прикладном искусстве;
- Показать индивидуальность, своеобразие и неповторимость произведений народно-прикладного искусства (хохлома, дымка, городец);

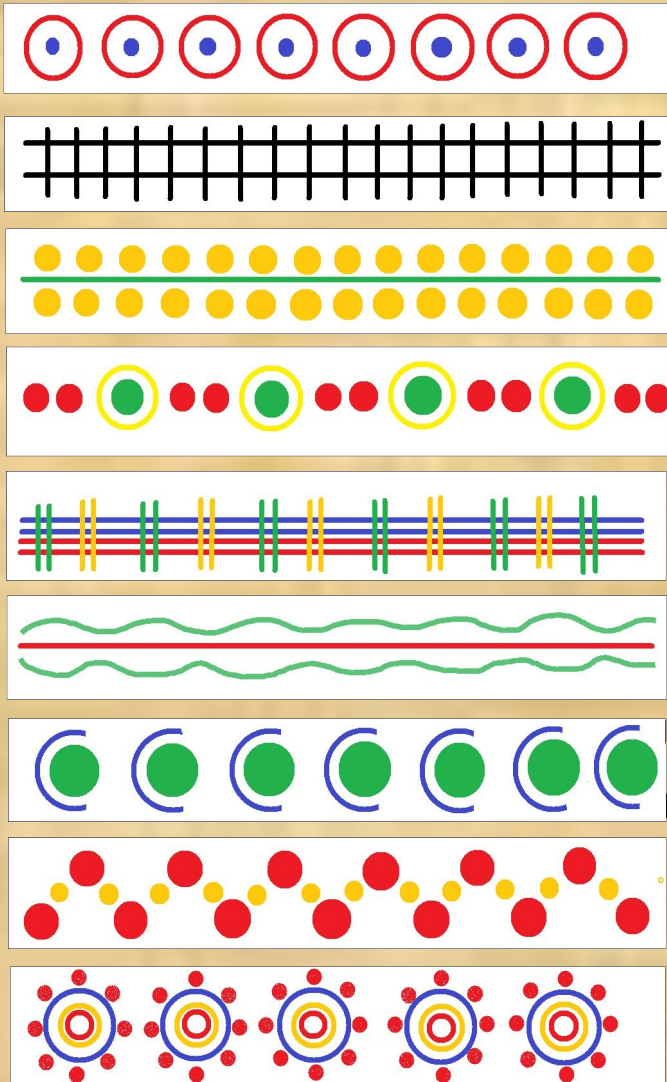
Дымковская роспись



С высокого берега реки Вятки, на котором стоит город Киров, видно заречную слободу Дымково. Зимой, когда топятся печи, летом в пасмурные дни, когда туман, слобода вся – будто в дыму, в дымке. Здесь в далёкую старину и зародилась эта игрушка.



Элементы дымковской росписи



- Игрушки лепят из глины. Потом разводят на молоке мел и белят игрушки. И тут-то наступает пора расписывать их. Узор необычайно прост: кружочки, прямые и волнистые полосы, клеточки, пятна, точки. Зато краски яркие-яркие: малиновые, красные, зеленые, желтые, оранжевые, синие.

В начале были свистульки. Мастерицы лепили их для ярмарки. Из небольшого глиняного шарика с отверстиями свистулька превращалась то в уточку, то в петушка, то в конька. Прошло много лет и вот придумали лепить из глины другие игрушки: глиняных коников, индюков, баранчиков в штанишках, барышень и кавалеров, диковинных оленей и др.



ДЫМКОВСКИЙ КОНЁК



Городецкая роспись



На берегу Волги стоит славный и древний город Городец.



Жители Городца и окрестных селений славились как умелые плотники, резчики по дереву. Леса давали материал, из которого делали все: от детских игрушек и колыбелей до кораблей.



*Городецкая роспись - как ее нам не знать.
Здесь и жаркие кони, молодецкая статья.
Здесь такие букеты, что нельзя описать.
Здесь такие сюжеты, что ни в сказке сказать.*

Со временем мастера стали расписывали короба, игрушки, посуду, мебель и даже части дома - ставни, двери, ворота.



Элементы городецкой росписи

- Растения
(бутоны, ромашки, купавки, розы)



- Животные (Птицы, Кони)



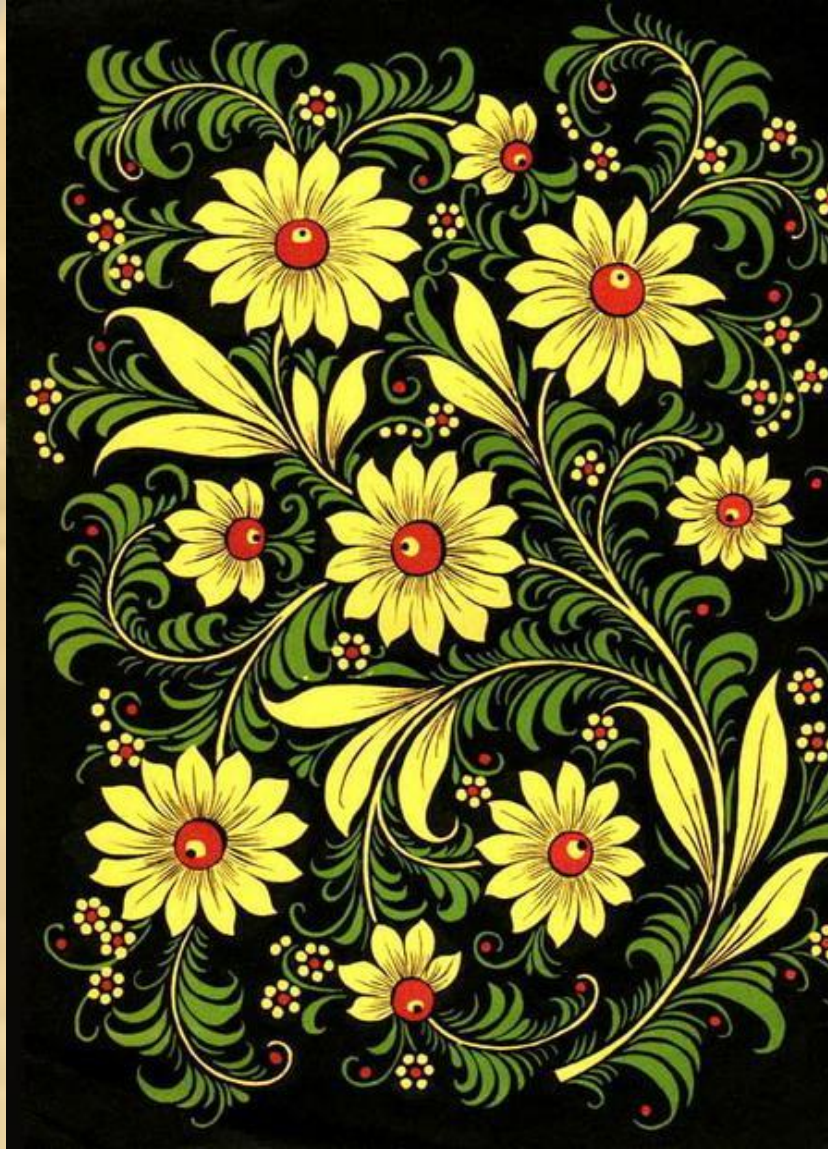
- Люди



Городецкая дощечка



Хохломская роспись



Жил когда – то в нижегородских лесах чудо – мастер.
Построил он дом на берегу реки и начал делать да
красить деревянную посуду. Его узорные чашки и ложки
были похожи на золотые. Слава об этой посуде и до
Москвы дошла, и дальше по всему миру пошла. И тогда
передал мастер секрет «золотой посуды» жителям села
Хохлома, а сам исчез...



В старину люди ели из деревянной посуды. В селе Хохлома искусные мастера делали деревянную посуду и расписывали ее красивой росписью, отправляли в другие города. Посуда эта нравилась людям своей яркостью, праздничностью, узорами. Чашки, ложки, ковши пользовались большим успехом. Позже стали делать и детскую мебель.



Элементы хохломской росписи

*Золотая хохлома! И богата, и красива,
Гостю рада от души.
Кубки, чашки и ковши —
И чего здесь только нету!
Гроздьях огненных рябин,
Маки солнечного лета,
И ромашки луговин,
Зорь червонные лучи
И узорчатый орнамент
Древне-суздальской парчи!*

УЗОР «ТРАВКА»



«ОСОЧКИ»



«ТРАВИНКИ»



«КАПЕЛЬКИ»



«УСИКИ»



«ЗАВИТКИ»



«КУСТИКИ»

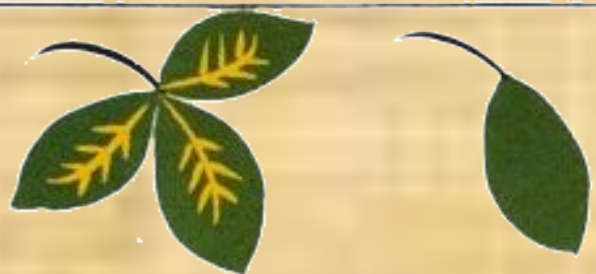
ТРАВНЫЙ ОРНАМЕНТ



ВЕДУЩИЙ СТЕБЕЛЬ — «КРИУЛЬ»



УЗОР «ЛИСТОЧКИ»



УЗОР «ЯГОДКИ»



БРУСНИЧКА



КРЫЖОВНИК



СМОРОДИНКА



КЛУБНИЧКА



РЯБИНКА



МАЛИНКА

Вазочка для цветов

