

## Художественная культура России на рубеже 19 - 20 веков

# **Границы : от начала 90 – х гг. 19 века до 1917 г.**

**Определение «серебряный век» ввел С.К. Маковский, основатель и редактор литературного журнала «Аполлон».**

**«Русский духовно-культурный ренессанс» - этот термин определял статус художественной культуры России, в которой есть «серебряное отражение» предыдущих «золотых» времен, и возрождение утраченных реалистическим искусством духовно-религиозных начал.**

1. Расскажите о символизме в русской поэзии.

2. Поясните слово «символ»



# ПОЭТЫ-СИМВОЛИСТЫ

## «первой волны»

*З. Н. Гиппиус,  
К. Д. Бальмонт,  
Ф. К. Сологуб.*

## ПОЭТЫ-«МЛАДОСИМВОЛИСТЫ»

*А. Белый, А. А. Блок,  
В. Я. Брюсов,  
Вяч. Иванов.*

Поэтический символизм стал основой развития новой художественной образности, вдохновляя на творческие поиски многих одаренных русских мастеров – музыкантов, живописцев, драматургов.

# Художественные течения

## ХУДОЖЕСТВЕННЫЕ ТЕЧЕНИЯ

- В литературе акмеизм (Н. Гумилев, О. Мандельштам, А. Ахматова);
  - футуризм (В. Хлебников, В. Маяковский);
- В живописи кубизм, абстракционизм, примитивизм (П. Кончаловский, В. Кандинский, К. Малевич);
- В музыке неоклассицизм, неофольклоризм, кубофутуризм (С. Прокофьев),

# Михаил Александрович Врубель

Прославился живописными и графическими произведениями в жанре пейзажа, портрета, книжной иллюстрации.

Образ Демона - центральная фигура всего творчества художника, его основная тема.

Демон Врубеля – это существо страдающее, страдание превалирует над злом.

# «Демон летящий», 1899г







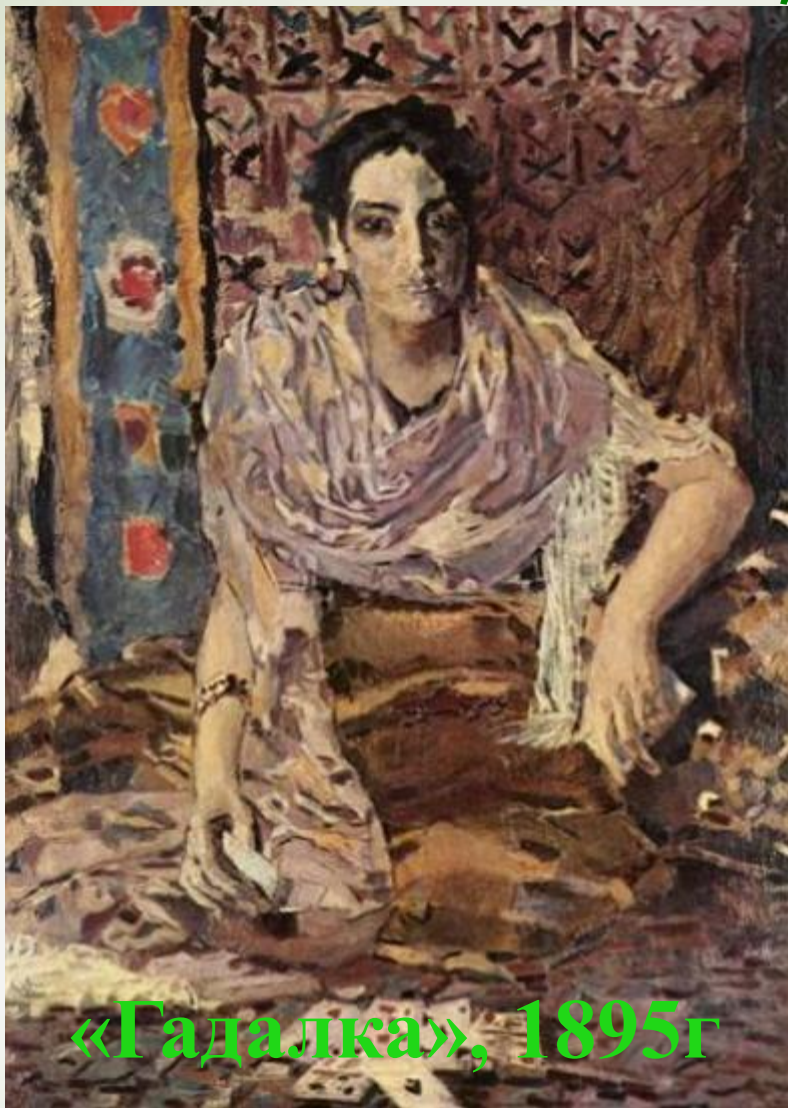
«Демон сидящий», 1890г



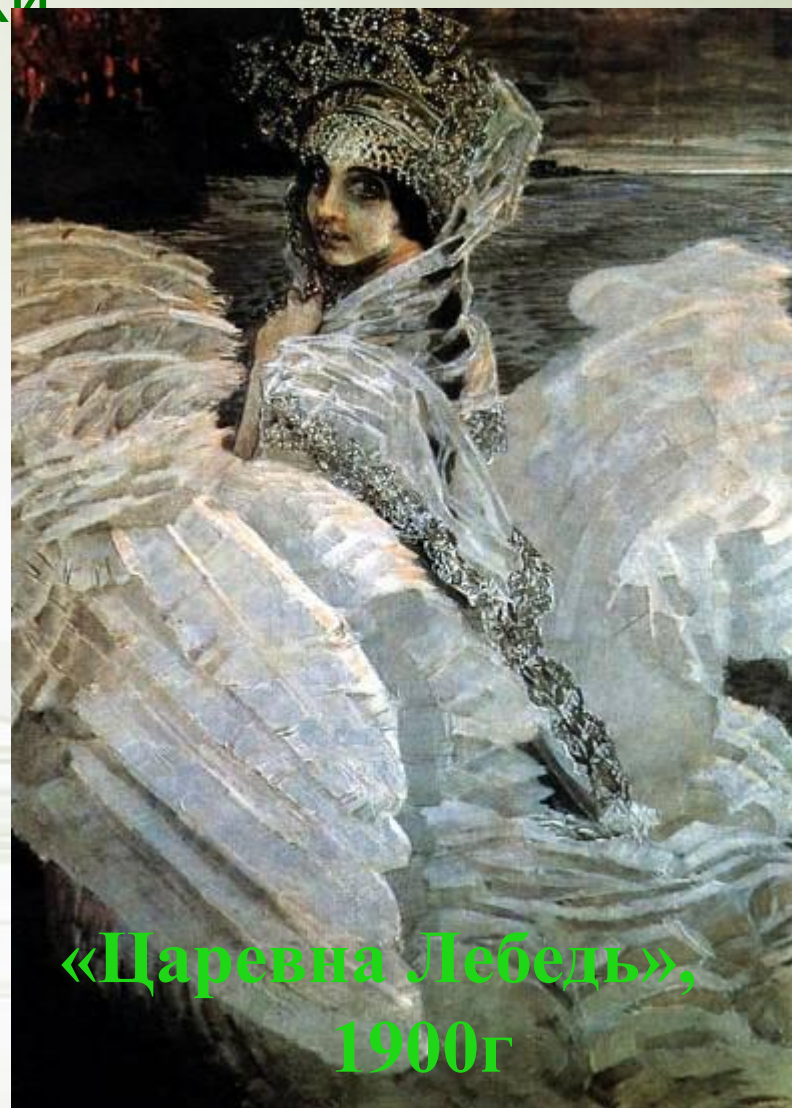
# «Демон поверженный», 1902г



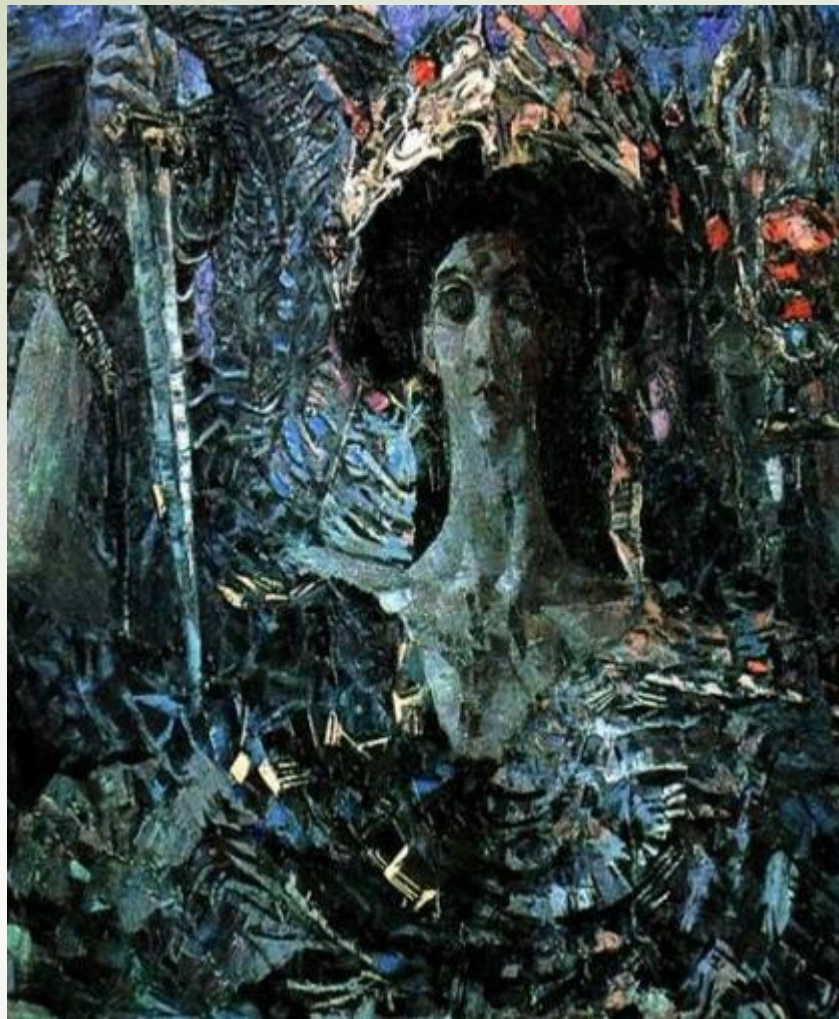
Творчество Врубеля ярче других отразило  
противоречия и мучительные метания рубежной  
ЭПОХИ



«Гадалка», 1895г

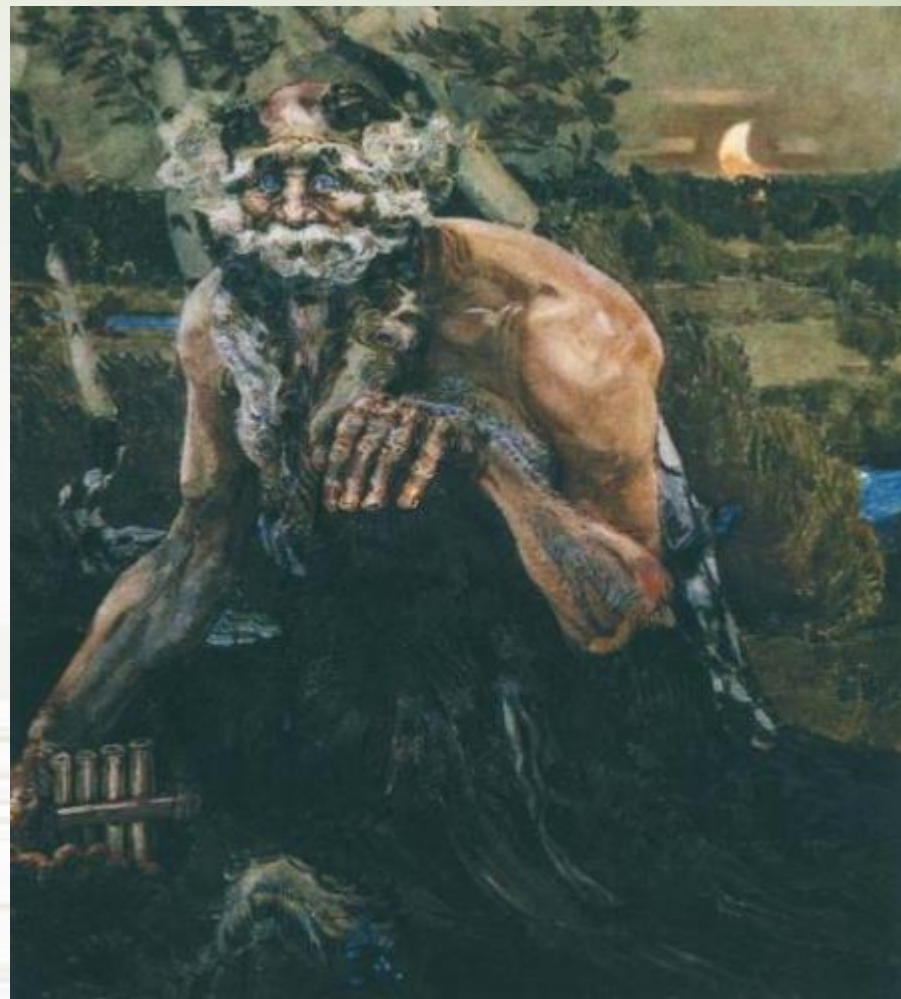


«Царевна Лебедь»,  
1900г



**«Шестикрылый серафим»,  
1904г**

**«Богатырь», 1898г**



# Картины Виктора Борисова-Мусатова

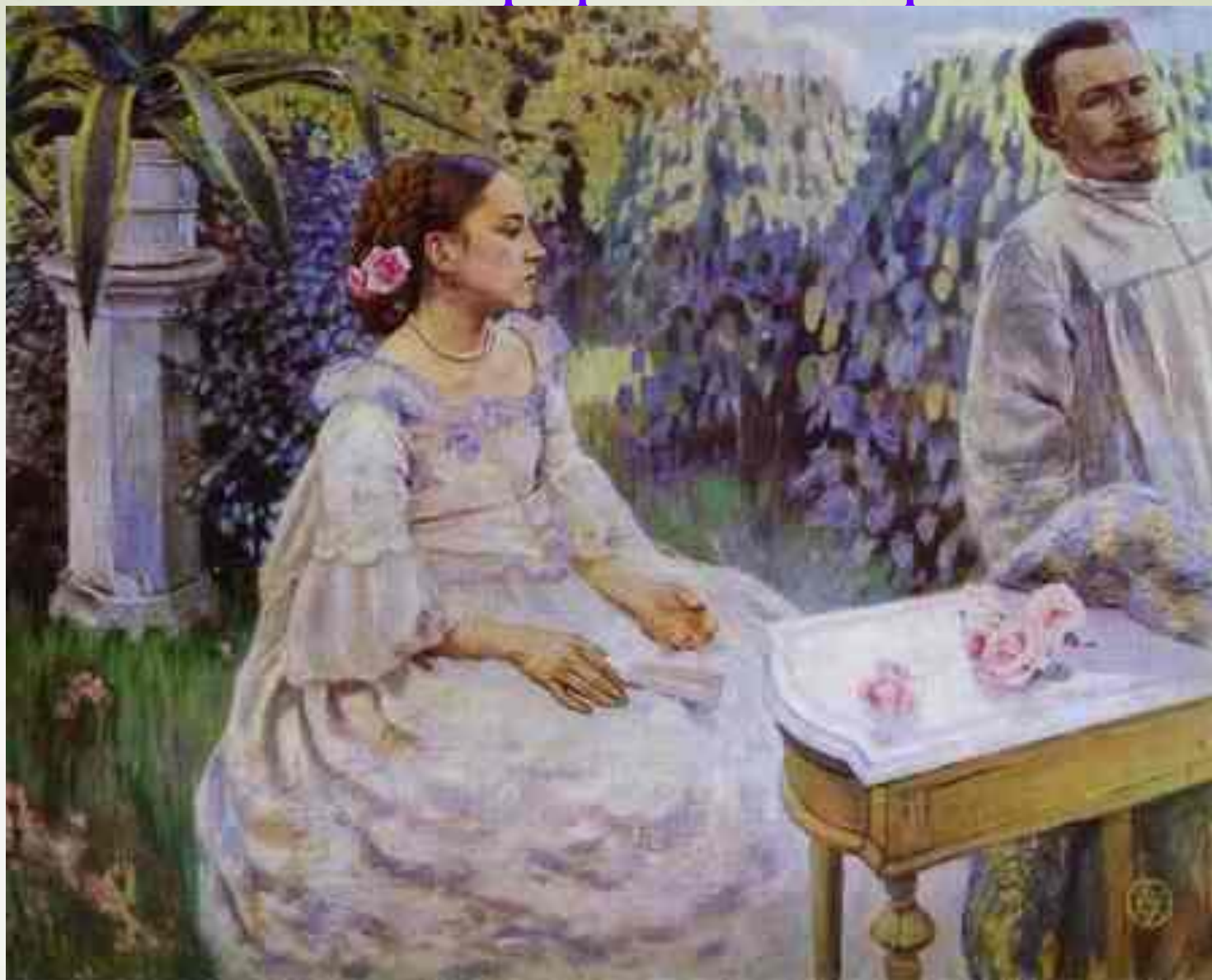
Становление художника протекало под влиянием французского импрессионизма.

Характерна утонченная , чуть приглушенная красочная гамма, близкая пастели.

Образы нарочито отгорожены от реальности, от жизни.

Изображения исполнены таинственной символикой, словно пребывают вне времени и пространства.

# «Автопортрет с сестрой»



«Водоём», 1902 г.



# «Гобелен»







«Крымский дворик в лунную ночь»,  
1895г.



«Мальчик в шляпе», 1895г.



[www.borisovmusatov.org](http://www.borisovmusatov.org)

«Осенний мотив», 1901г.



[www.borisovmusatov.org](http://www.borisovmusatov.org)

«За вышиванием», 1901г.



«Гармония», 1900г.



«Девушка на балконе», 1900г.



«Портрет дамы», 1902 г.



«Девушка в ожерелье», 1904 г.



« На террасе », 1904 г.



«Летняя мелодия», 1905 г.

1. Почему искусство М. А. Врубеля можно отнести к символизму?
2. Сравните пейзажи В. Э. Борисова-Мусатова с полотнами реалистичной пейзажной живописи В. Д. Поленова, И. И. Левитана.

