

**Организация деятельности  
социального педагога специальной  
(коррекционной) школы - интернат  
8 вида**

**Выполнила: Соломенникова  
Фларида Ясавиевна**

- **Предмет** исследования: организация деятельности СП в специальной (коррекционной) школе – интернат **8** вида.
- **Объект** исследования: деятельность социального педагога в специальной (коррекционной) школе – интернат **8** вида.
- **Цель** исследования: изучить деятельность СП специальной (коррекционной) школы – интернат **8** вида для обобщения и обмена опытом с другими СП по работе с воспитанниками СКШИ – **8** вида

- **Задачи** исследования:
  1. Проанализировать психолого – педагогическую литературу по проблеме исследования;
  2. Выявить содержание и формы деятельности социального педагога в СКШИ – 8 вида;
  3. Обобщить опыт работы социального педагога СКШИ – 8 вида.

**Гипотеза** исследования:

профессиональная деятельность СП  
специальной(коррекционной) школы –  
интернат 8 вида является одним из  
условий педагогической эффективности в  
работе с воспитанниками.

# Роль социального педагога

Наставник

Помощник

Защитник

Посредник

Общественный деятель

Советчик

Эксперт

Психотерапевт

Исследователь

# Направление деятельности СП:

- Социально – педагогическая защита прав ребенка;
- Обеспечение социально-педагогической поддержки семье

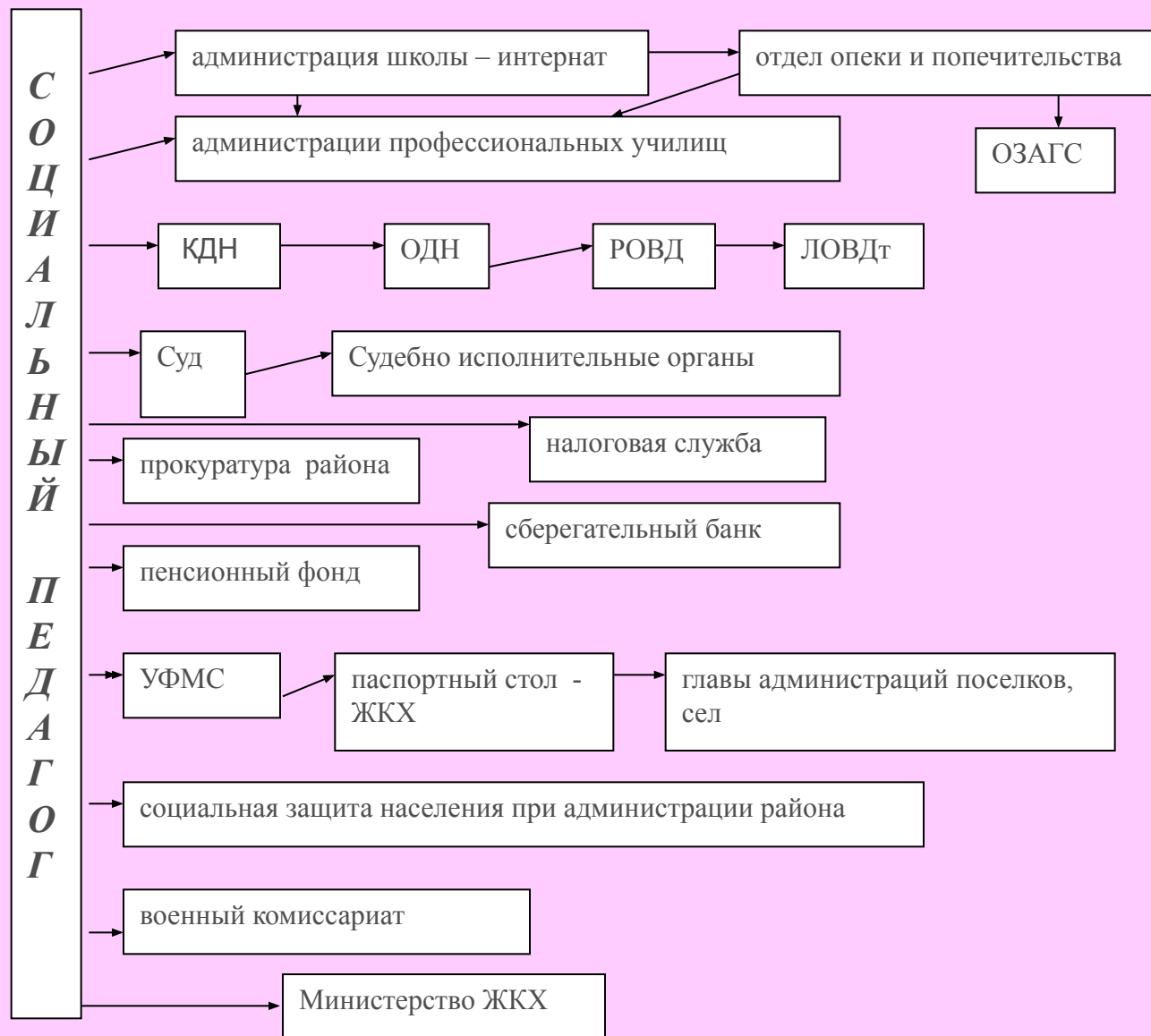
- Обеспечение социально – педагогической поддержки семье в формировании личности учащегося

- Социально – педагогическое консультирование

- Социально – педагогическая профилактика, коррекция и реабилитация

- Социально – педагогическое исследование с целью выявления социальных и личностных проблем детей всех возрастов

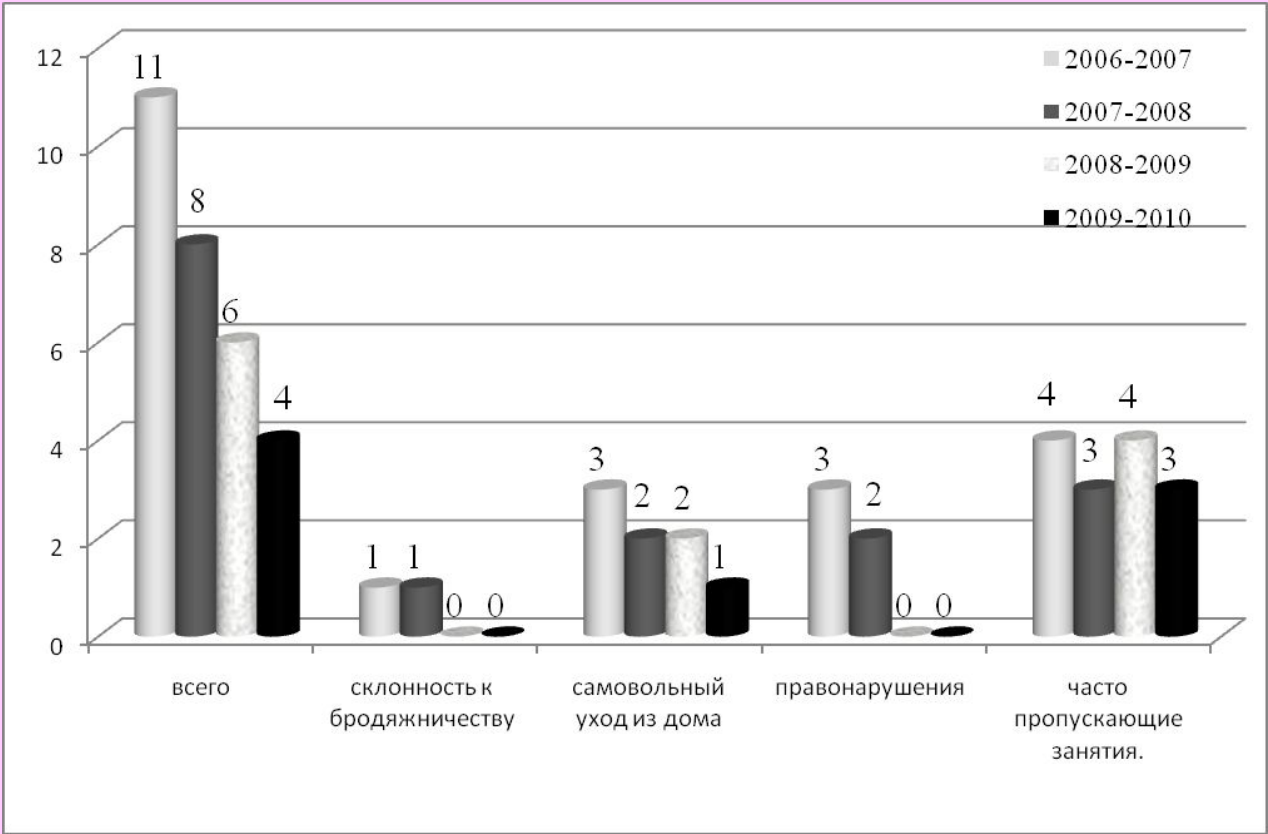
- Организационно – методическая деятельность



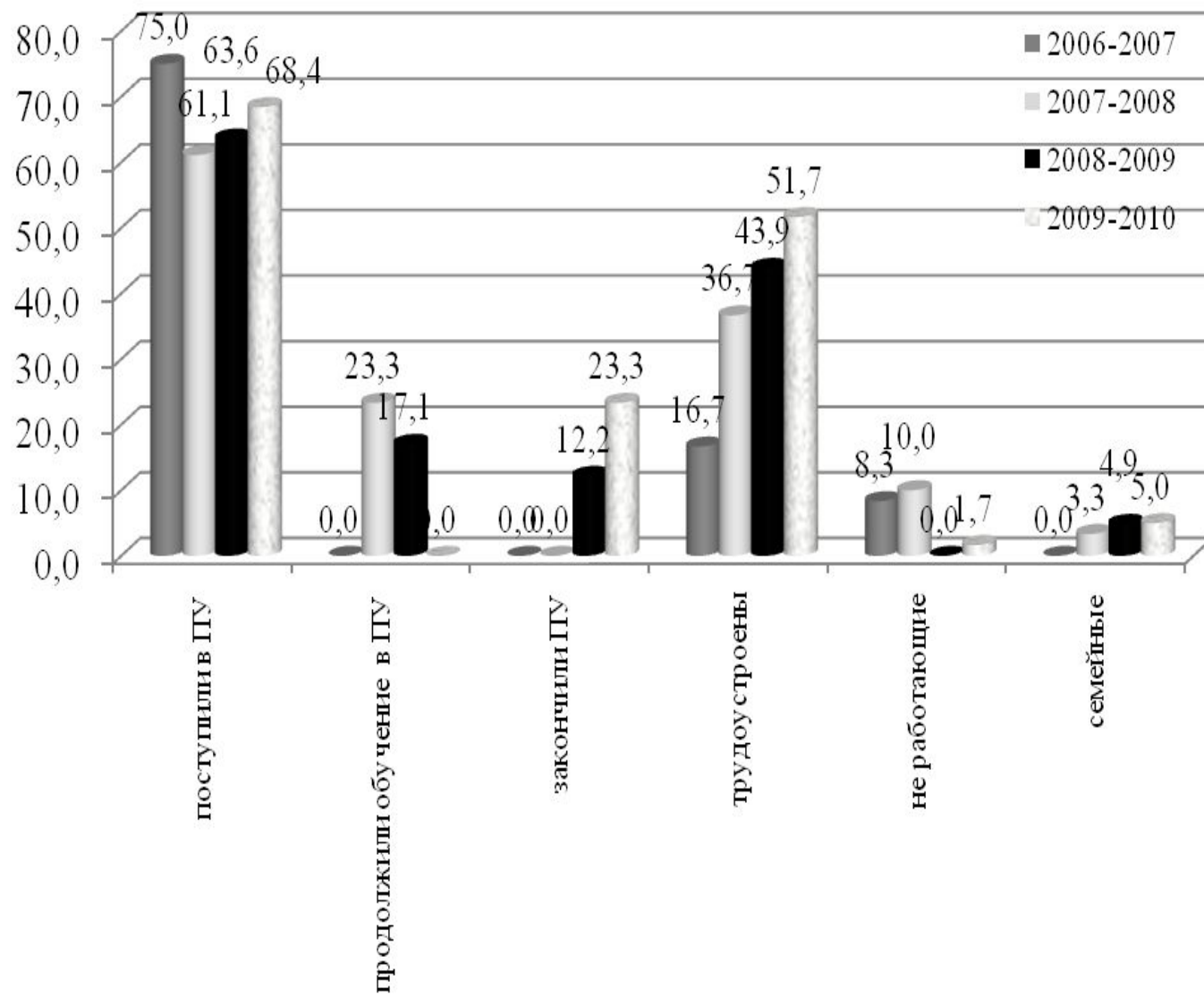
«Дефективным ребенка делает не его дефект, а отношение общества к нему и его собственное отношение к самому себе»

Л.С.Выготский





- В процессе профессиональной подготовки особое значение приобретает социальная адаптация, которая направлена на создание и обеспечение взаимосвязи учащихся с обществом, формирование социально – трудовой лабильности посредством накопления социального опыта.



- Деятельность социального педагога сложна и многогранна. Социальный педагог обеспечивает целенаправленное педагогическое влияние на поведение и деятельность детей и подростков, развитие инициативы, творчества.

***• Спасибо за внимание!***