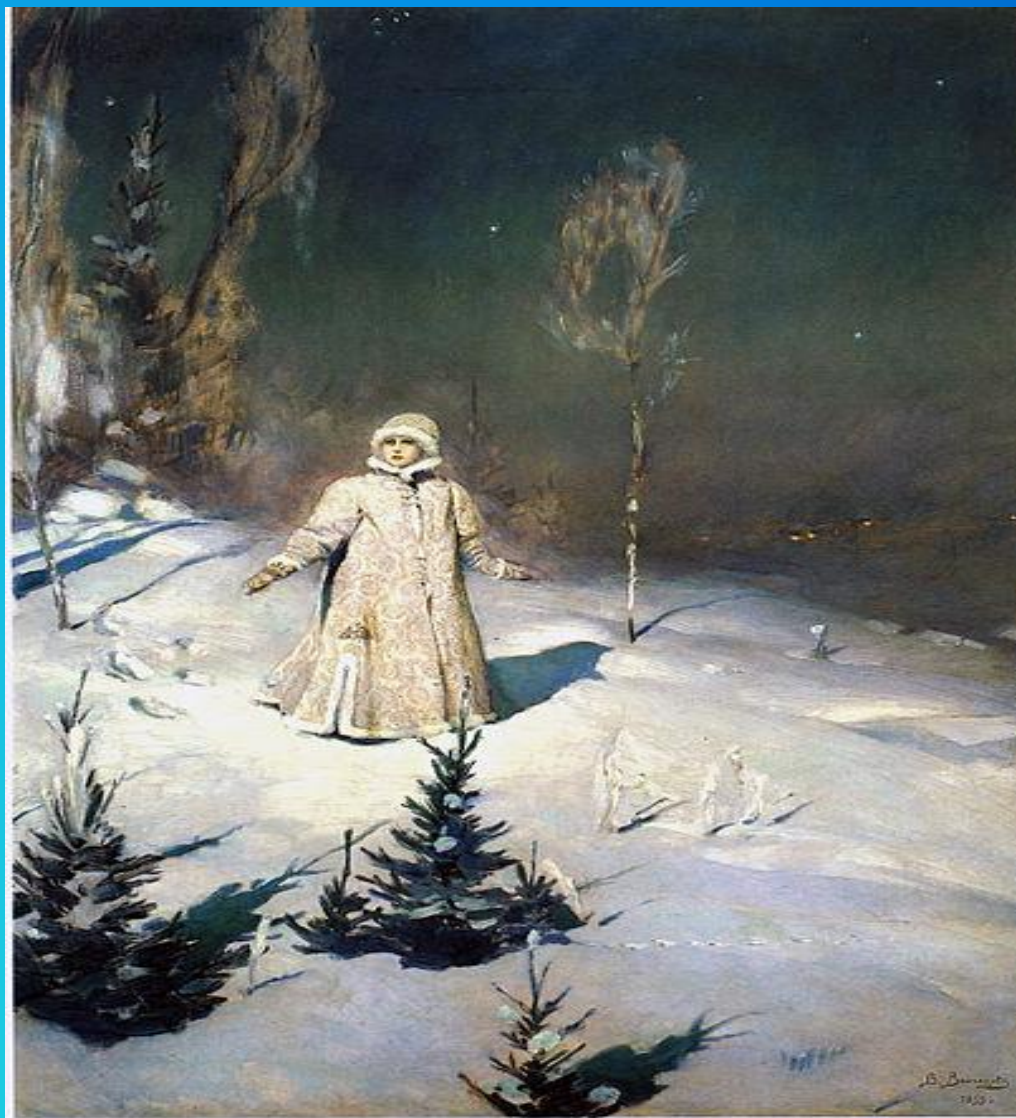


*Сочинение*  
*по картине В. М. Васнецова «Снегурочка»*





Виктор  
Михайлович  
Васнецов  
(1848-1926)

**Автопортрет**



«Три богатыря»

«Иван Царевич  
на сером волке»



# «Алёнушка»



# «Ковёр-самолёт»



«Царевна-лягушка»

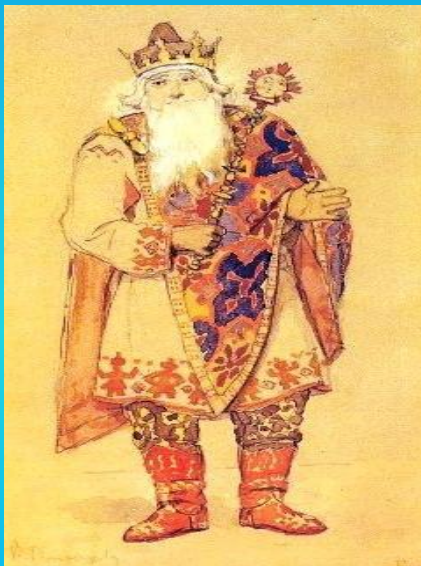
«Три царевны  
Тёмного царства»



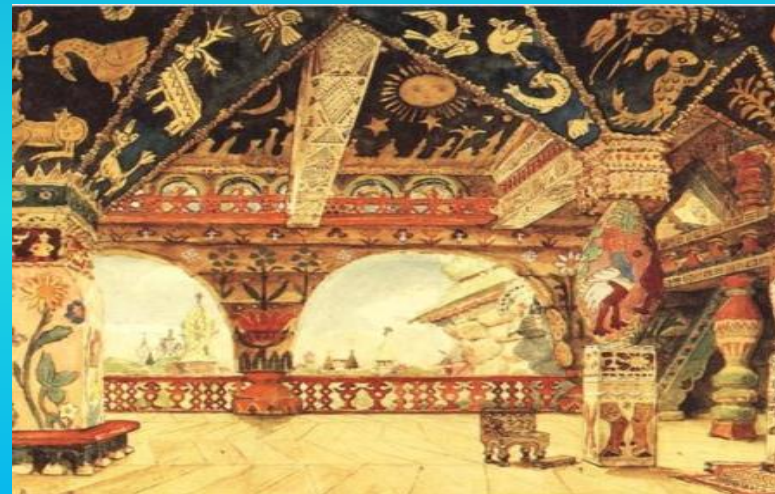
# Эскизы декораций В.М.Васнецова к пьесе А.Н.Островского «Снегурочка»



Снегурочка



Царь Берендей



«Снегурочка»  
1899 г.  
Государственная  
Третьяковская галерея  
г. Москва









# Иван Есаулков



Непроглядный тёмный лес.  
Вдалеке видна деревня.  
Льётся лунный свет с небес.  
Вид загадочный и древний

Спят и птицы, и зверьё.  
Лес Снегурку окружает.  
Настроение её  
Вся природа повторяет.



Берендеева страна  
Волшебством к себе поманит.  
Встала девушка одна  
На искрящейся поляне,



Рядом ёлочки стоят.  
Снег искрится под луною.  
Ветки льдинками звенят  
У берёз порой ночьюю.



Наслаждаясь тишиной,  
Слыша дальний звук свирели, –  
Это ночью под луной  
Раздаётся песня Леля.



А предчувствие беды  
На душе тревогу сеет  
И не пролегли следы  
К деревушке берендеев.



План.	Опорные слова:
<p><b>1. Вступление.</b> Что изображено на картине В. Васнецова «Снегурочка»?</p>	<p>Снегурочка, зимний лес.</p>
<p><b>2. Основная часть. Описание картины.</b> 1. Как художник изобразил лес, природу?</p>	<p>Тёмный лес, ночь, алмазные звёзды, лунный свет, поляна, сияющий голубоватый цвет, яркие тени.</p>
<p>2. Какая Снегурочка?</p>	<p>Девушка, красивый наряд, жемчужно-серебристый цвет, парчовая шубка, шапочка с меховой опушкой, тёплые варежки.</p>
<p>3. Где стоит Снегурочка? Что изобразил художник на заднем плане?</p>	<p>В сумраке леса, пушистые ёлочки, тонкая берёзка, вдали, огоньки-светлячки деревеньки.</p>
<p>4. Как чувствует себя Снегурочка?</p>	<p>Страшно, одиноко.</p>
<p><b>3. Заключение.</b> Понравилась ли тебе картина? Чем?</p>	<p>Волшебная, загадочная, чудо, тайна.</p>

# Толковый словарь С. И. Ожегова

**ПАРЧА** - плотная  
узорчатая шелковая ткань с  
переплетающимися золотыми,  
серебряными нитями. *Прил.*  
*парчовый, -ая, -ое.*

