

Ура! Начинаем исследование!  
Поставьте для себя цели!

**Вспоминаем:**

Исток; Устье - дельта, эстуарий!

Русло ; Пойма;

Бассейн океана;

Водораздел;

Область внутреннего стока.

**Выясняем связь:**

Рельеф- реки? Климат –реки?

# Великая сибирская река Лена.



# Обь с Иртышем.



# Восточная Сибирь. Великий Енисей.



# Северная Двина.



Днепр - прекрасен и величав.



# Дон- одна из крупнейших рек Русской равнины.



# Дунай.





# Янцзы –самая полноводная и длинная !

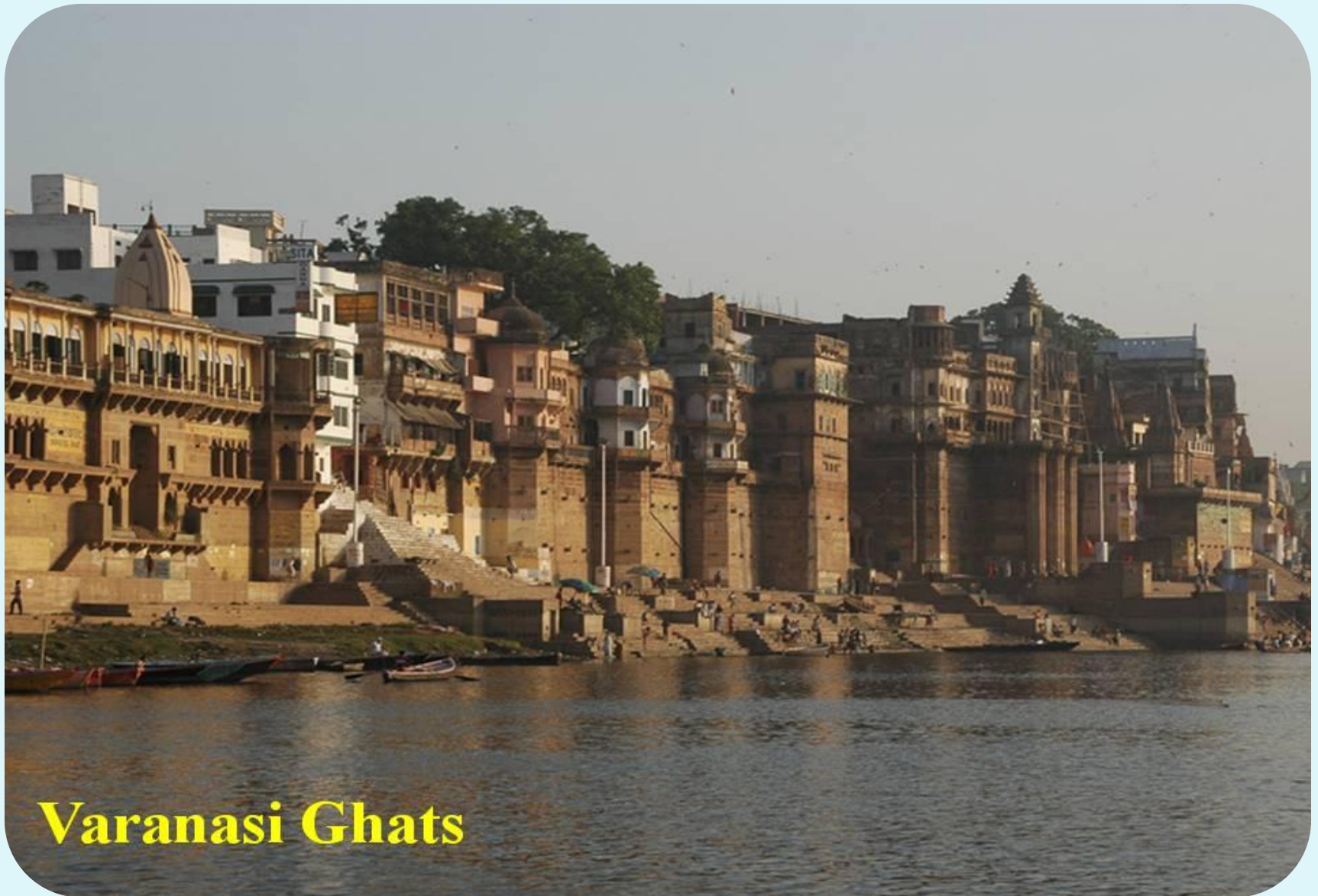




Хуанхэ (жёлтая)-частые наводнения уносят  
тысячи жизней.

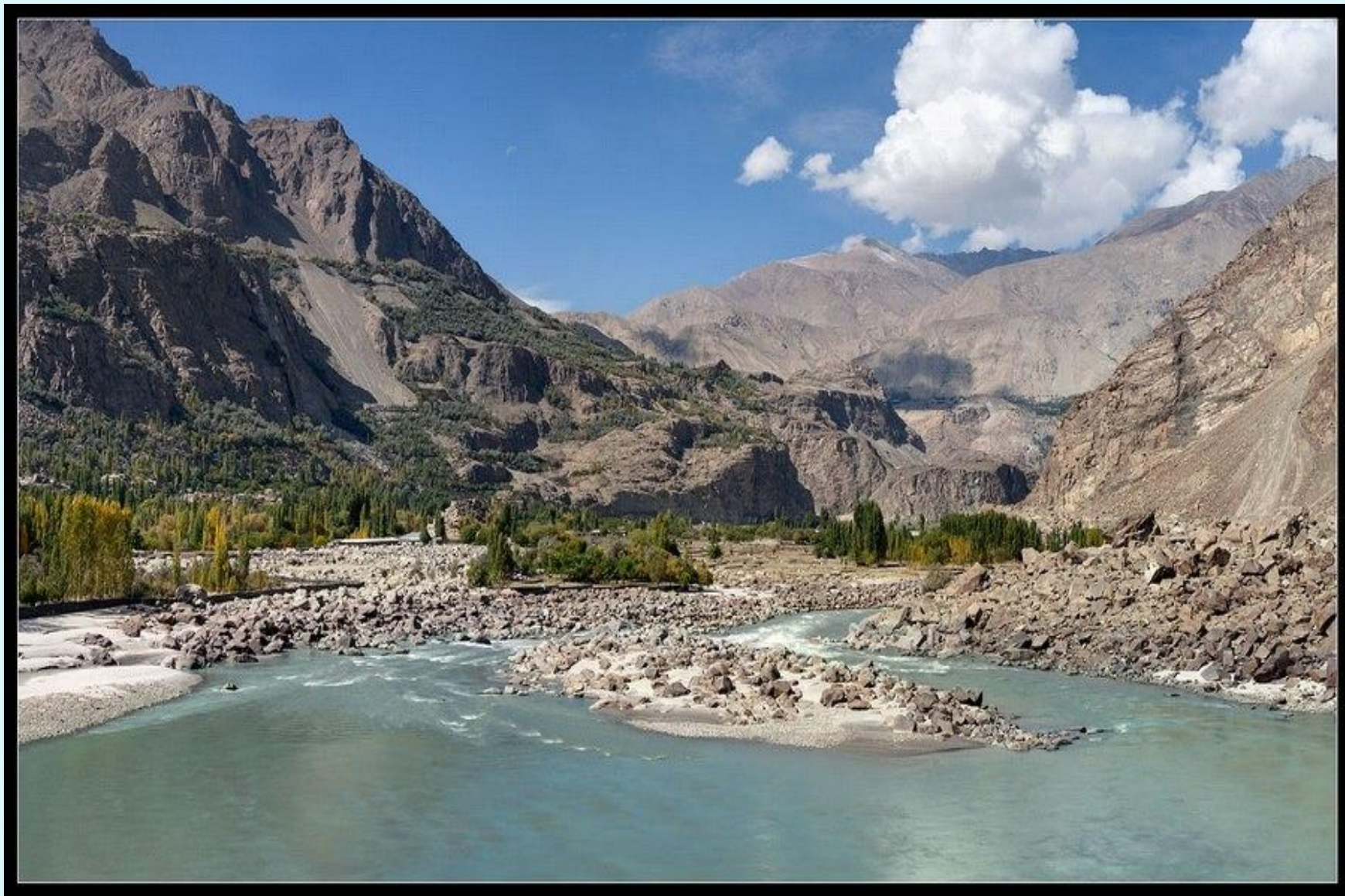


# Ганг- священная река.



**Varanasi Ghats**

Инд.



# Тигр



# Волга-матушка река. Самая длинная в Европе.



# Верховья Волги.

[www.wallpapers.vashsad.ua](http://www.wallpapers.vashsad.ua)





# Кама-левый приток Волги.



# Озёра-главные хранилища пресной воды!

Исследуем озёра . Работаем с  
таблицей.

Каспийское море – озеро ,  
самое большое по площади!



[turkey-info.ru](http://turkey-info.ru)

# Славное море - священный Байкал. Самое глубокое в мире!



*MagicBaikal.ru*

# Ладожское озеро.



# Чудское озеро – «ледовое побоище».



N O R D  
PROPERTY

Ь В О Ъ Е В Л Л

# Женевское озеро.



Водопады Евразии. Их  
достаточно много на горных  
реках , но крупных среди них  
нет!

Самый высокий в дп. в Евразии-  
Тальниковый 600м, плато Путорана  
Восточная Сибирь.

Самый высокий в мире ...???





# Водопад Кивач- Карелия.



# Водопад Илья Муромец на Курильских островах.



# Современное оледенение Евразии!

Подумайте над причинами его  
возникновения!

# Ледник в Альпах.

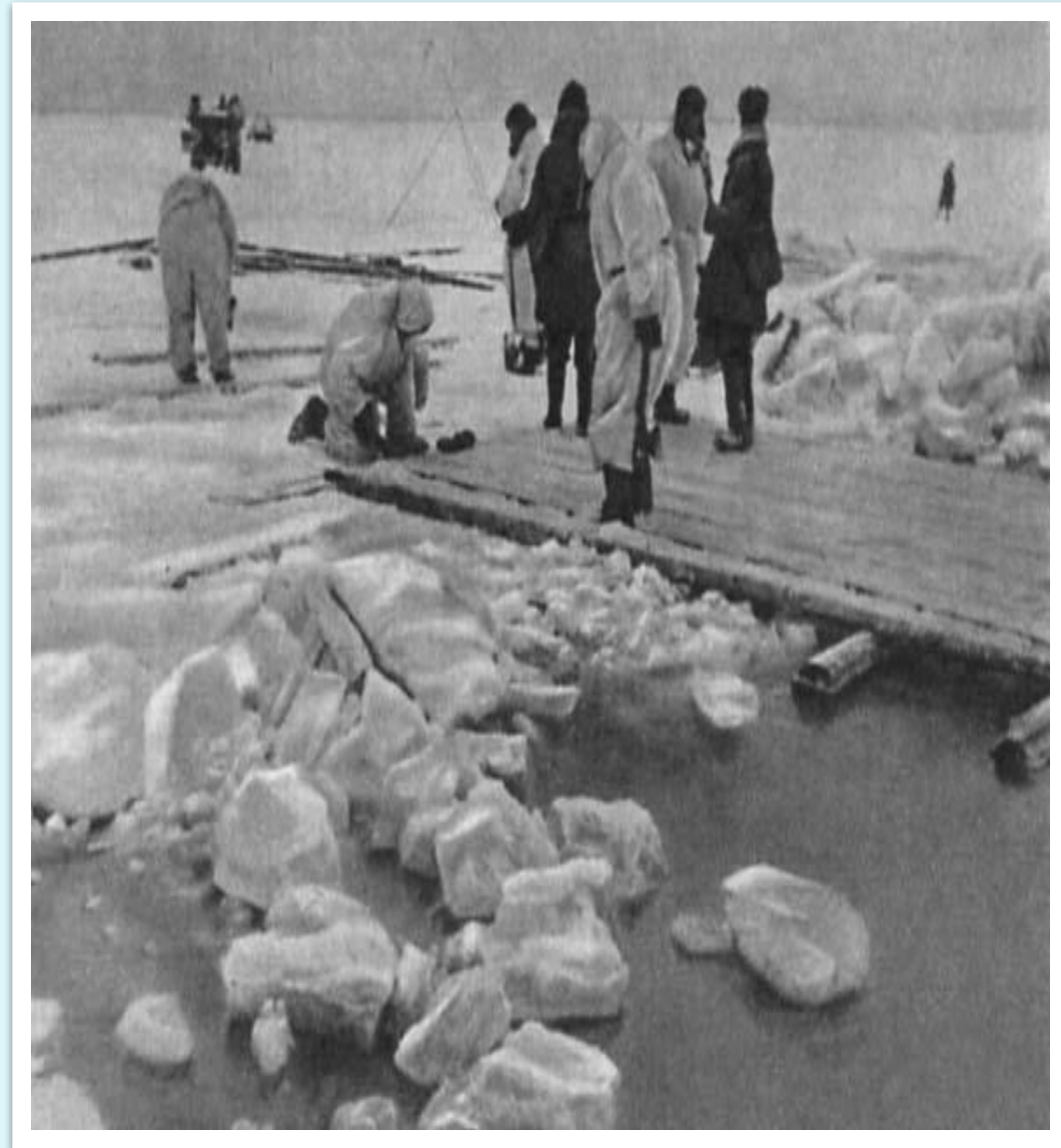


# Ледник в Тибете.



# Синквейн

1. Озеро
2. Ледниковое,  
блокадное.
3. Изменяется,  
покрывается,  
привлекает.
4. Расположено на  
северо-западе России.
5. Ладожское.



**Всем  
спасибо за  
работу!**

Внесите свой  
вклад в  
сохранение живой  
природы на  
Земле!  
Участвуйте в  
акциях  
Всемирного  
фонда охраны  
природы!

**WWF.**

