

ДУРТ АЯКЛЫ ДУСЛАРЫБЫЗ

1. Йорт хайваннары
2. Кыргыз хайваннар

ЭТ



- Эт нинди? (Зур, кечкенә, усал, усал түгел)
- Эт нишли? (утырып тора, ятып тора)
- Эт кайда яши? (урманда, авылда, йортта)

ПЕСИ



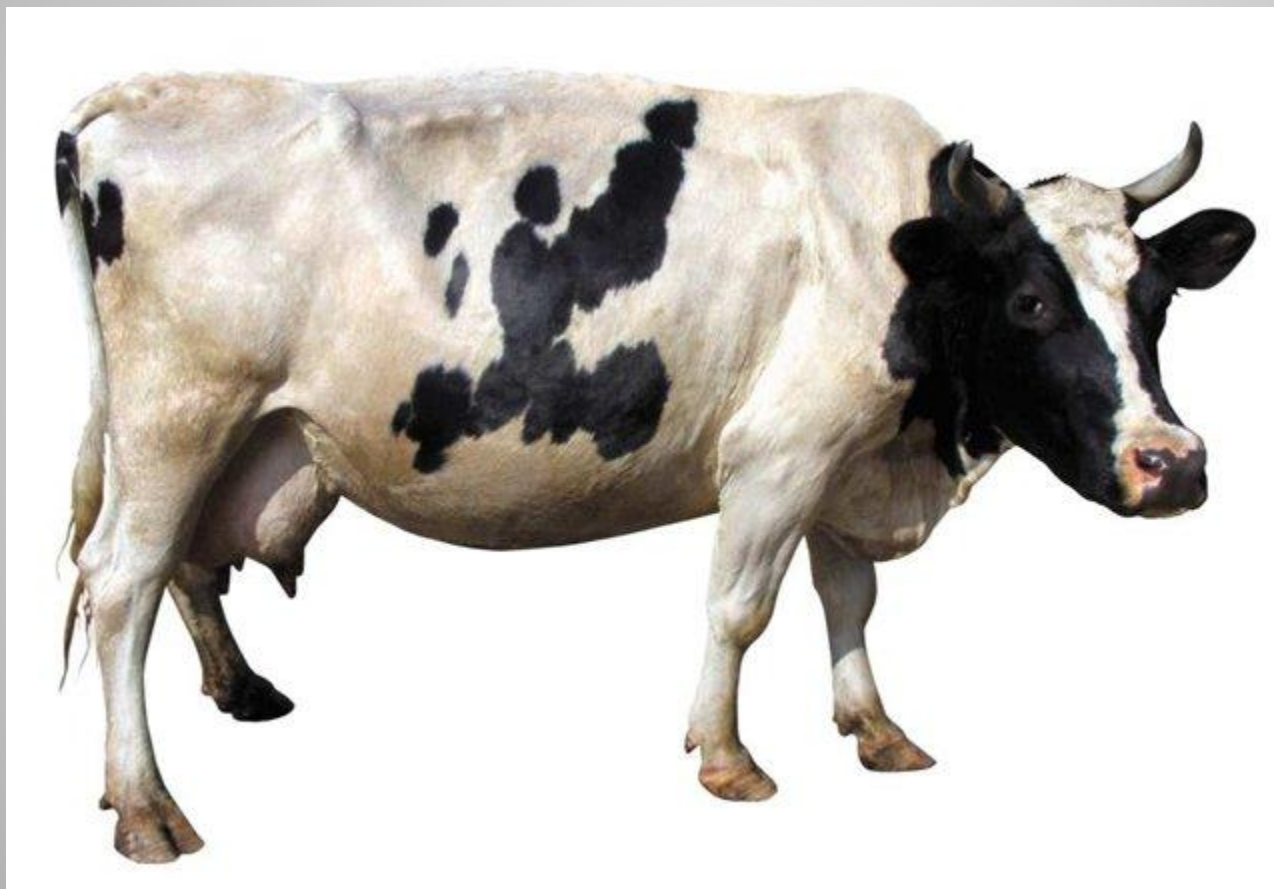
- ◎ Песи нинди? (йомшак, саргылт төстэ)
- ◎ Песи нишли?
- ◎ Песи кайда яши? (өйдә, урамда)

AT



- Ат нинди? (ак төстә, искиткеч матур, көчле)
- Ат нишли? (йөгерә, чаба)
- Ат кайда яши? (авылда, шәһәрдә)

СЫЕР



СЫЕР БОЗАУ БЕЛӘН

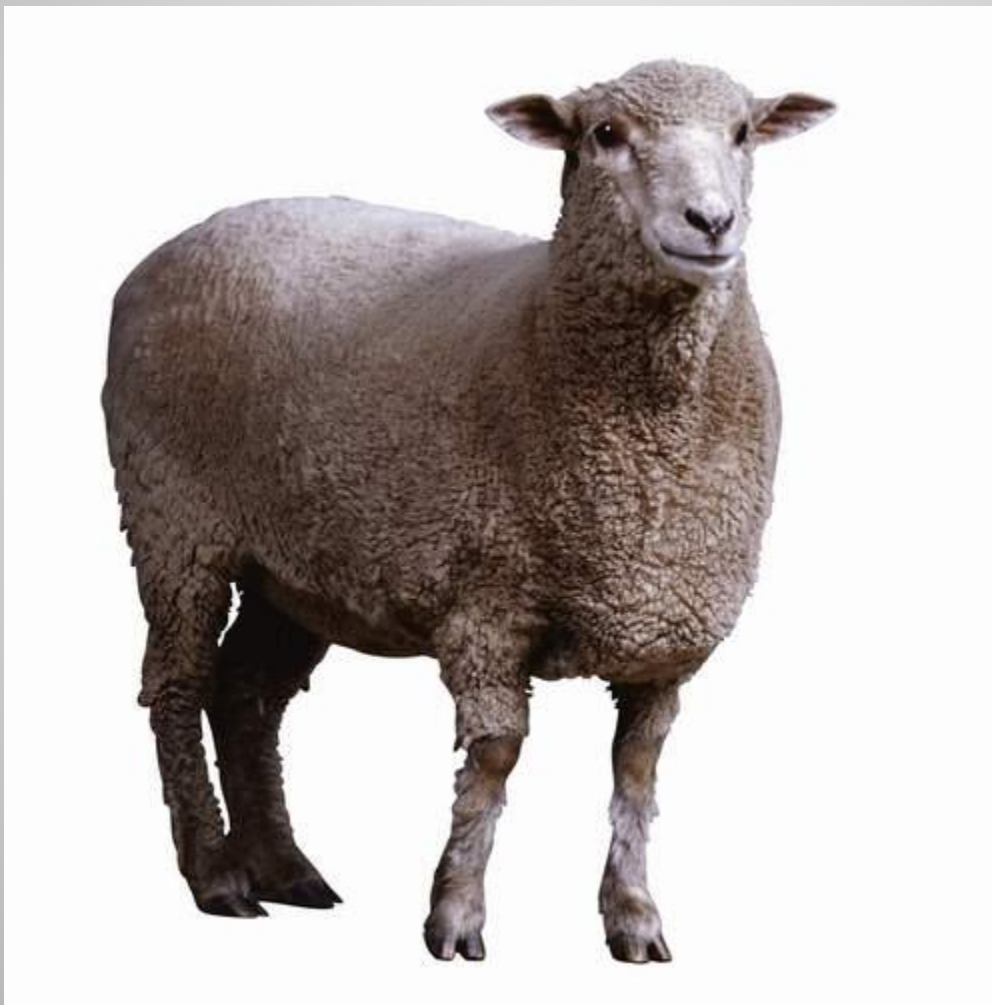


- Сыер нинди?
- Бозау нинди?
- Сыер нишли?
- Бозау нишли?
- Сыер нәрсә белән басып тора?
- Сыер кайда яши?

КӘЖӘ



САРЫК



БУРЕ



ТӨЛКЕ



АЮ



АРЫСЛАН



КУНЕГУ ЭШЛЭУ

- Минем песи... бар. Аңа 2 яшь. Ул өй... яши. Песи сөт эчә, балык ашый. Песи - йорт хайваны.
- Минем эт... бар. Аңа 3 яшь. Ул йорт... яши. Эт су эчә, сөяк кимерә. Эт - йорт хайваны.
- Бүре урман... яши. Бүре - кыргый хайван.
- Аю - кыргый хайван. Аю бал ярата.

ДИАЛОГ ТӨЗҮ

- - Синең пәсиең бармы?
- - Әйе, минем пәсием бар?
- - Аңа ничә яшь?
- - Аңа 3 яшь.
- - Ул кайда яши?
- - Ул безнең белән яши.
- - Ул нәрсә ярата?
- - Пәси сөт, ит ярата.