

МОУ Новоуренская СОШ

урок игра

“ Гидросфера ”  
от А до Я!

Учитель географии  
Каравашкина Н.А.

# Цель:

- Повторить, обобщить и закрепить знания по теме: «гидросфера»
- Определить уровень ЗУН учащихся по теме.

**А**

Группа островов,  
расположенных близко друг к  
другу и имеющих обычно одно  
и то же происхождение  
(материковое, вулканическое,  
коралловое) и сходное  
геологическое строение.



# Б

Совокупность организмов,  
обитающих на грунте и в  
грунте дна водоёмов.



**В**

Самая большая река Европы,  
одна из крупнейших рек на  
Земле .





Водная оболочка Земли  
занимающая  $3/4$  части  
планеты.



Д

Один из главных типов  
питания рек



Е

Река в Сибири, одна из величайших рек мира и России. Впадает в Карское море Северного Ледовитого океана.





# Ж

Глубокая и длинная впадина на дне океана (5000—7000 м и более), образуемая путём продавливания одной океанической коры под другую океаническую или континентальную кору (схождение плит).



З

Часть водного пространства,  
глубоко вдающаяся в сушу и  
свободно сообщающаяся с  
океаном или морем.



# И

Место, где водоток (напр., река или ручей) берёт своё начало.



# К

Озёра образующиеся в  
районах распространения  
горных пород, при  
заполнении водой  
КОТЛОВИН И ПОЛЬЕВ.



# Л

Скопления льда на суше,  
образованное в результате  
атмосферных осадков



# M

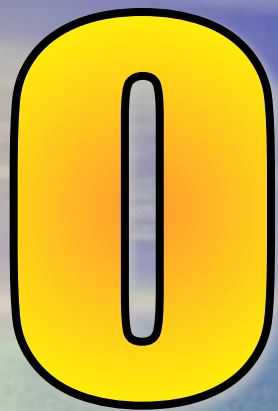
Низкий уровень воды в реке,  
озере, обусловленный  
периодами сухой или морозной  
погоды...



**Н**

Все организмы, активно плавающие в толще воды водоемов, способные противостоять течению и самостоятельно перемещаться на значительные расстояния.

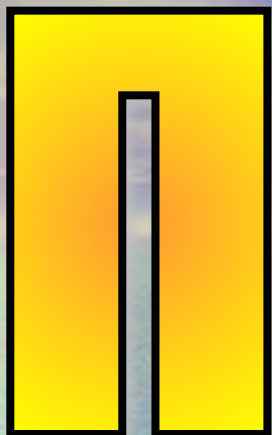




Естественный водоём,  
образовавшийся в  
природном углублении  
и на суше.







Периодические вертикальные колебания уровня океана или моря, являющиеся результатом изменения положений Луны и Солнца относительно Земли



Р

Углубление в речной долине, по которому постоянно течёт река



С

Количество солей в граммах,  
растворенных в 1 литре  
морской воды(‰).



# T

## Горизонтальное движение водных масс под действием ветра



# V

Место впадения реки в водохранилище, озеро, море или другую реку.





Плотно слежавшийся, зернистый и частично перекристаллизованный, обычно многолетний снег, точнее — промежуточная стадия между снегом и глетчерным льдом.



# Х

Одна из самых ярко-окрашенных рыб на территории России, близкий родственник лососевых и сиговых рыб, обитает только в Северном полушарии, населяет чистые холодноводные реки и озера.



Ц

Длинные волны, порождаемые мощным воздействием на всю толщу воды в океане или другом водоёме.

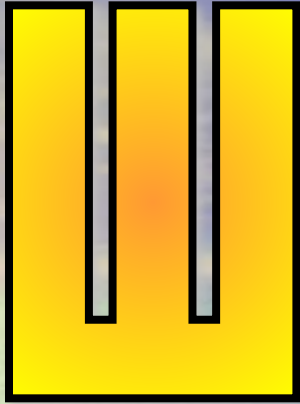




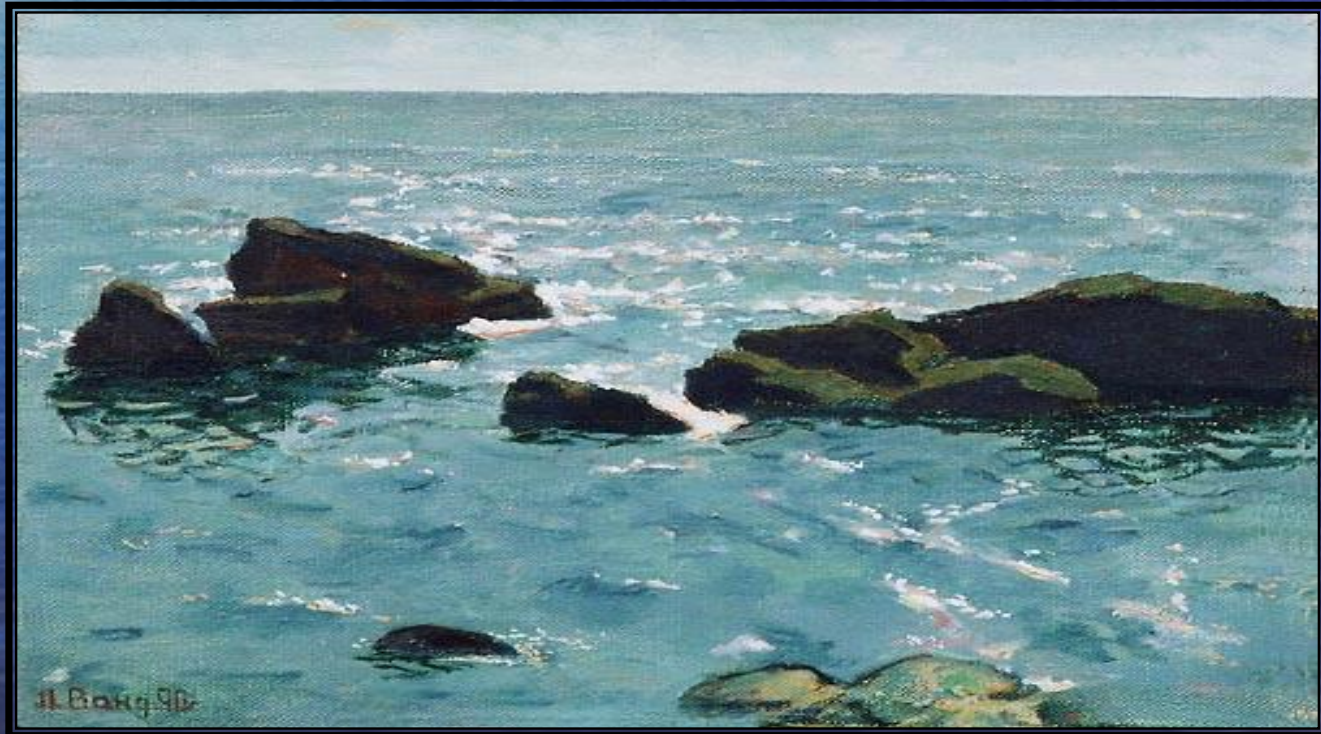
# Ч

Внутреннее море бассейна  
Атлантического океана.  
Море - здравница России.





Материковая отмель, выровненная часть подводной окраины материка, примыкающая к суше и характеризующаяся общим с ней геологическим строением.



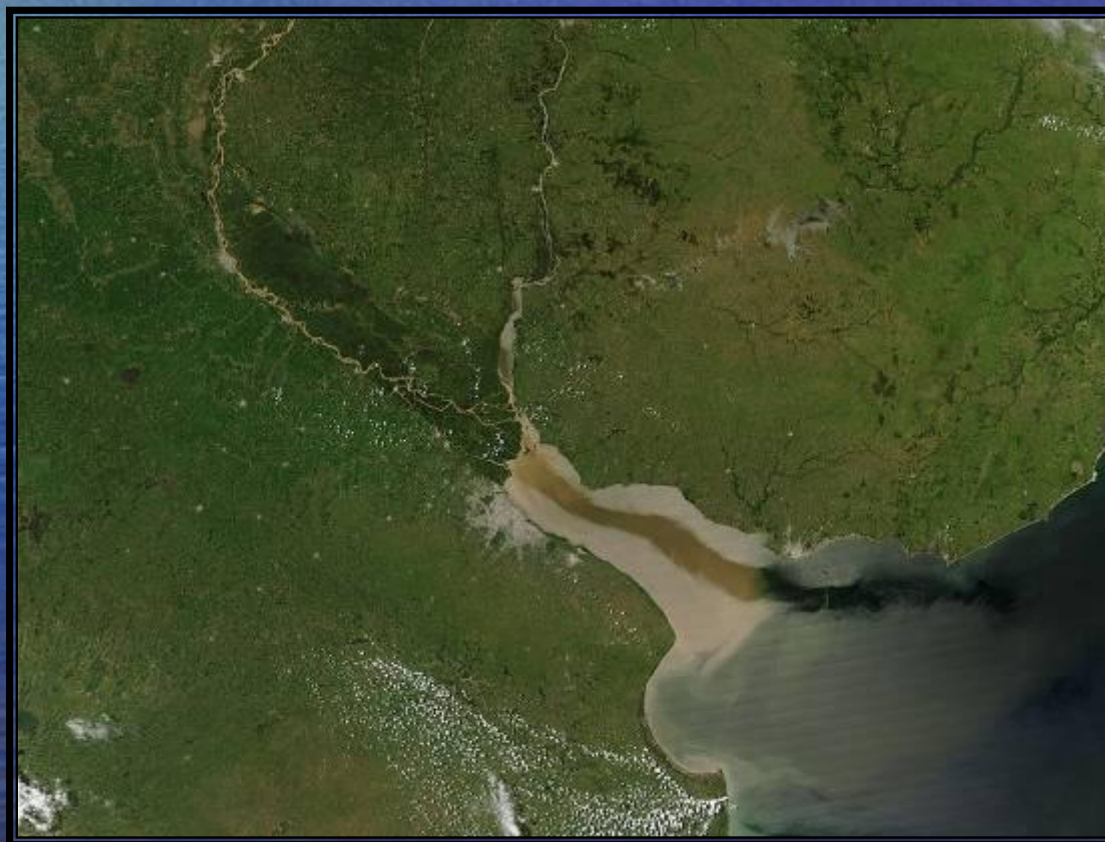


Пресноводная рыба , один из наиболее распространённых видов рыб обитающих в Волге.



Э

Воронкообразное устье реки,  
расширяющееся в сторону  
моря.



# Ю

Река на северо-западе Канады  
и в США (штат Аляска),  
впадает в Берингово море.



# Я

Море в составе Тихого океана,  
отделяется от него  
одноимёнными островами и  
островом Сахалин.



# Ответы:

Архипелаг	Бентос	Волга	Гидросфера
Дождевое	Енисей	Желоб	Залив
Исток	Карстовые	Ледник	Межень
Нектон	Озеро	Прилив	Русло
Солёность	Течение	Устье	Фирн
Хариус	Цунами	Чёрное	Шельф
Щука	Эстуарий	Юкон	Японское

# Критерии оценивания:

- «5» - 23 - 28 баллов
- «4» - 17 – 22 балла
- «3» - 11 – 16 баллов
- «2» - 5 - 10 баллов
- «1» - 0 - 4 балла