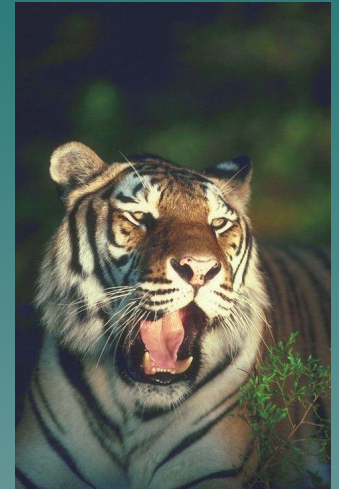


# Царство животных



# Классы животных

(на основании внешнего строения)



МОЛЛЮСКИ



НАСЕКОМЫЕ



ПАУКООБРАЗНЫЕ



РЫБЫ



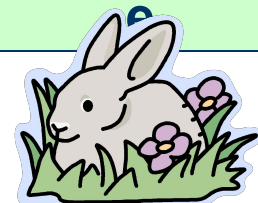
ЗЕМНОВОДНЫЕ

ПРЕСМЫКАЮЩИЕСЯ

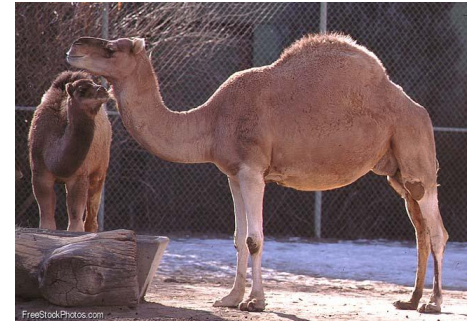
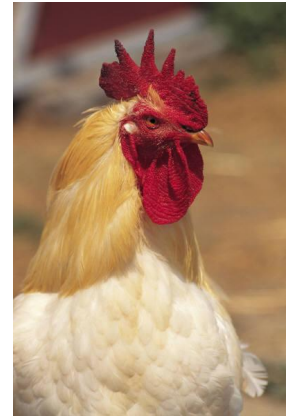
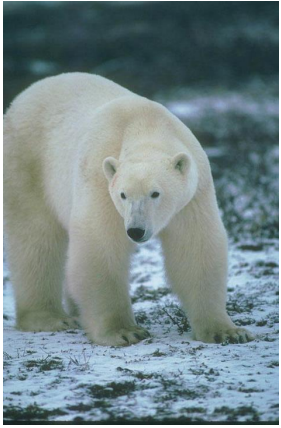


ПТИЦЫ

МЛЕКОПИТАЮЩИЕ



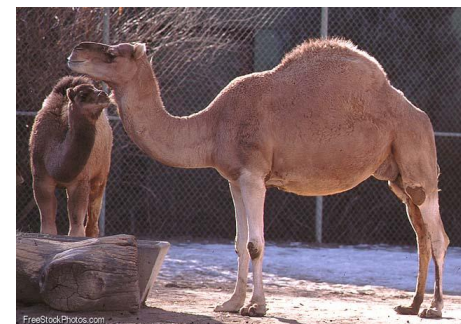




# ПТИЦЫ



# МЛЕКОПИТАЮЩИЕ





# Пингвин



ПТИЦА



МЛЕКОПИТАЮЩЕЕ

# ПТИЦЫ

## Основания для сравнения

# МЛЕКОПИТАЮЩИЕ

перо

чем покрыто тело

шерсть

2 крыла  
2 ноги

конечности

2 пары ног

развиваются из яйца

способ размножения

рождают живых детёнышей

есть клюв

голова

видны уши



# Пингвин



ПТИЦА

# *План исследования*

- Название животного.
- К какому классу животных относится (указать признаки).
- Чем питается.
- Где обитает.
- Дополнительные интересные сведения.





# Работа в группах



# Красная книга

---



# Млекопитающие, занесённые в **Красную книгу**

---



**Бобр**

**Выдра**





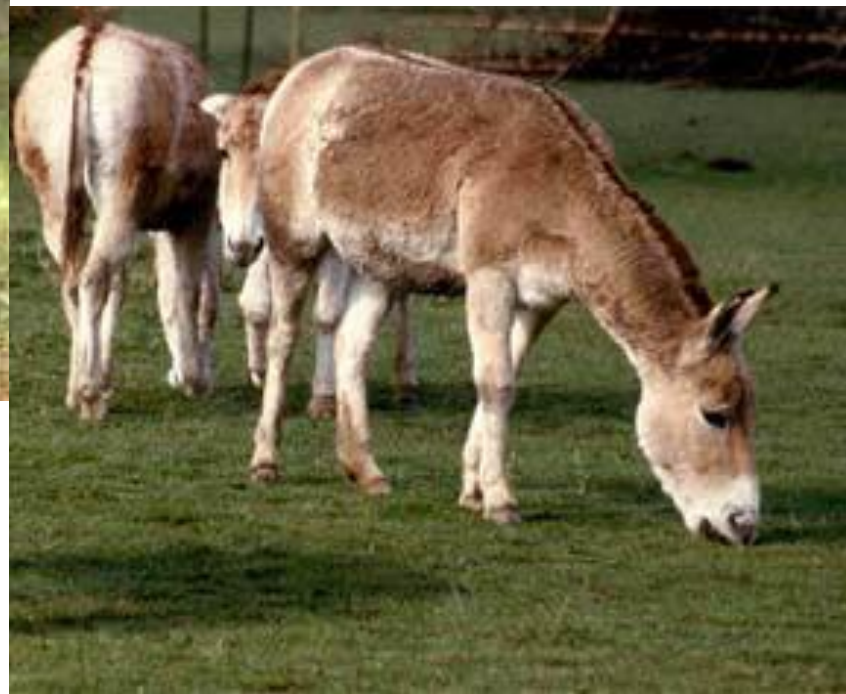
# Млекопитающие, занесённые в **Красную книгу**

---



**Зубр**

**Кулан**



# Млекопитающие, занесённые в **Красную книгу**

---



**Олень пятнистый**

**Песец белый**



# Млекопитающие, занесённые в **Красную книгу**

---



**Дельфин**

**Кит синий**





# Птицы, занесённые в Красную книгу

---



**Журавль (стерх)**

---

**Пеликан розовый**



# Птицы, занесённые в Красную книгу

---



**Куропатка белая**

**Лебедь малый**



# Птицы, занесённые в **Красную книгу**

---



**Мандаринка**

**Филин**





***Берегите нашу планету!***

