

# **Добрый день**

**Вот звонок нам дал сигнал  
Поработать час настал.**

# Найдите 7 отличий



[www.detiseti.ru](http://www.detiseti.ru)





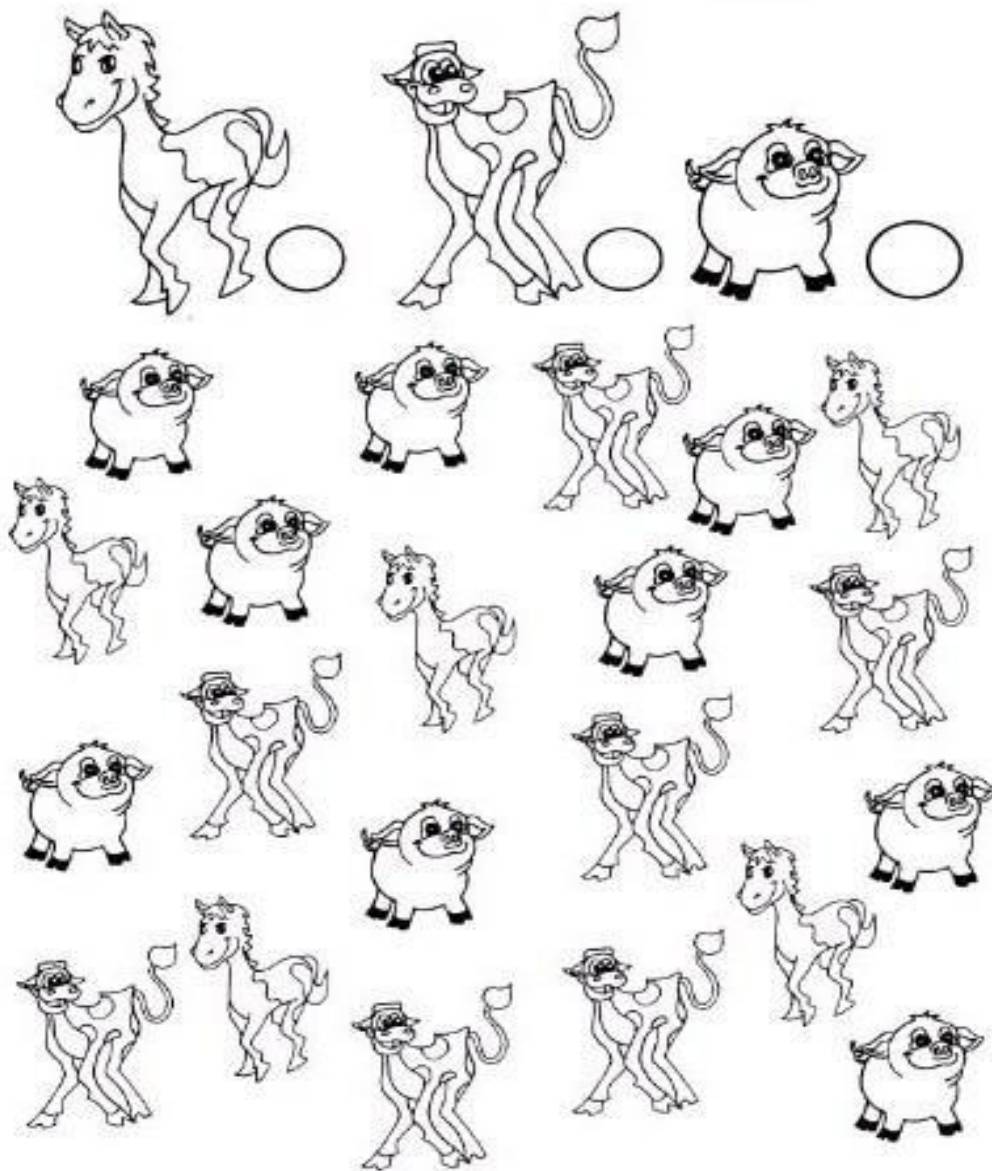
# Чего не может быть?



У нас ,на ферме "Три поросёнка"  
все так живут!!!



# Посчитайте животных.



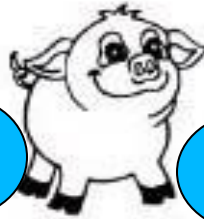




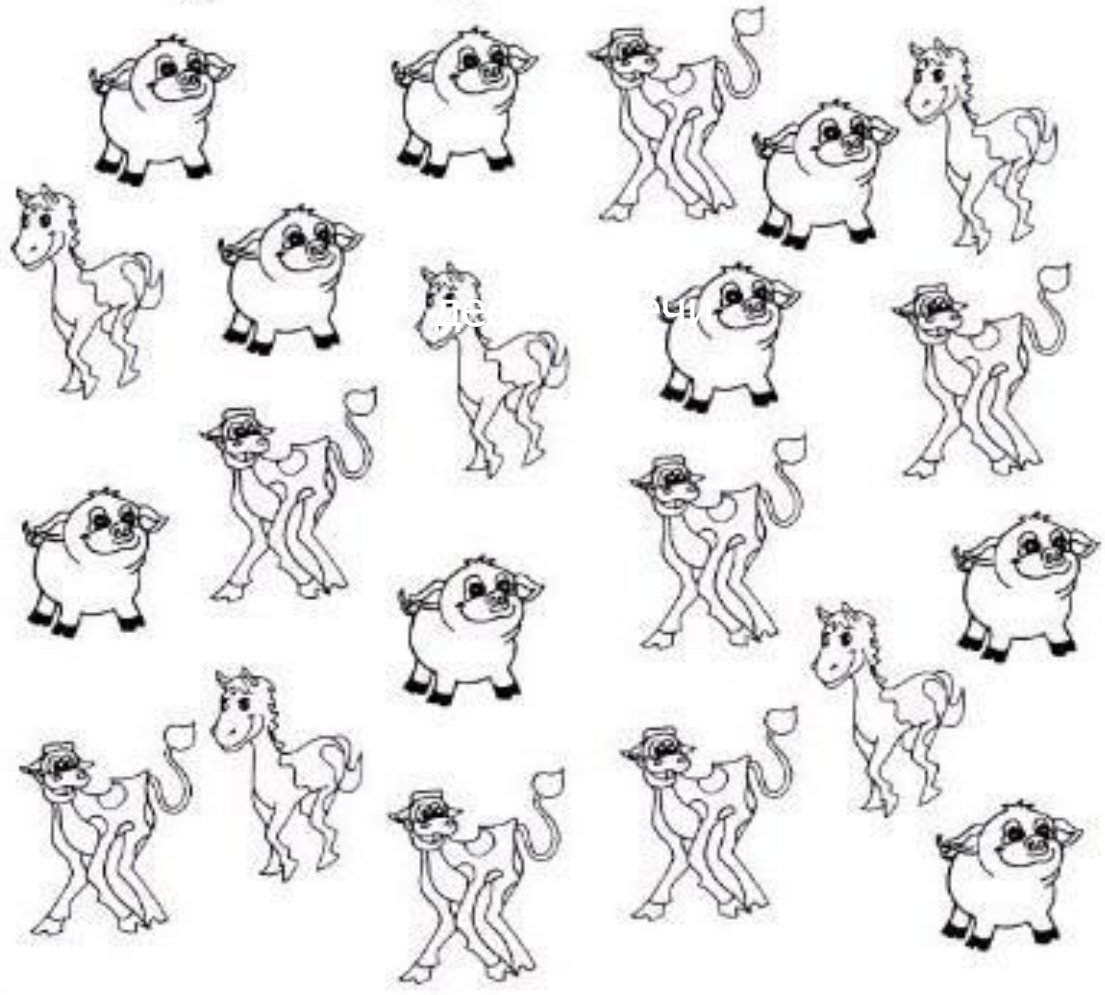
6



7



10



**Задание 9.** Рассмотрите рисунки 6, 7 и ответьте письменно на вопрос.



Рис. 6



Рис. 7

Какие корнеплоды убирают раньше — столовую свёклу или столовую морковь? Почему? \_\_\_\_\_

---

---

**Задание 10.** На огородах и небольших участках корнеплоды столовой свёклы выбирают из почвы руками, потянув за нижнюю часть листьев. Корнеплоды моркови выбрать из почвы руками нельзя: листья растений обрываются, а корнеплоды остаются в почве. Что нужно сделать, чтобы корнеплоды моркови при уборке легко выбирались из почвы? Вставьте пропущенные слова.

Перед выборкой из почвы корнеплоды столовой моркови нужно \_\_\_\_\_ лопатой.



**Задание 11.** Рассмотрите рисунки 8, 9, определите, какие корнеплоды столовой свёклы и столовой моркови обрезаются правильно, и закрасьте их цветными карандашами.



Рис. 8



Рис. 9

**Задание 12.** Каких стандартных размеров должны быть столовые корнеплоды, закладываемые на длительное хранение? Выберите правильный ответ из предложенных и подчеркните его цветным карандашом.

По стандарту диаметр корнеплодов столовой свёклы должен быть в пределах: 2,5—6 см; 5—14 см; 14—17,5 см.

По стандарту диаметр корнеплодов столовой моркови должен быть в пределах: 2,5—6 см; 5—14 см; 14—17,5 см.

# Загадка:

У меня есть к вам вопрос-

Кто испачкал рот и нос?

Кто в луже целый день сидит?

И хрюкающая, на вас глядит.

Подскажите мне друзья-

Как зовут её - .....



# СВИНЬЯ



Нужно убрать  
лишние буквы о

ООПОРОДЫ

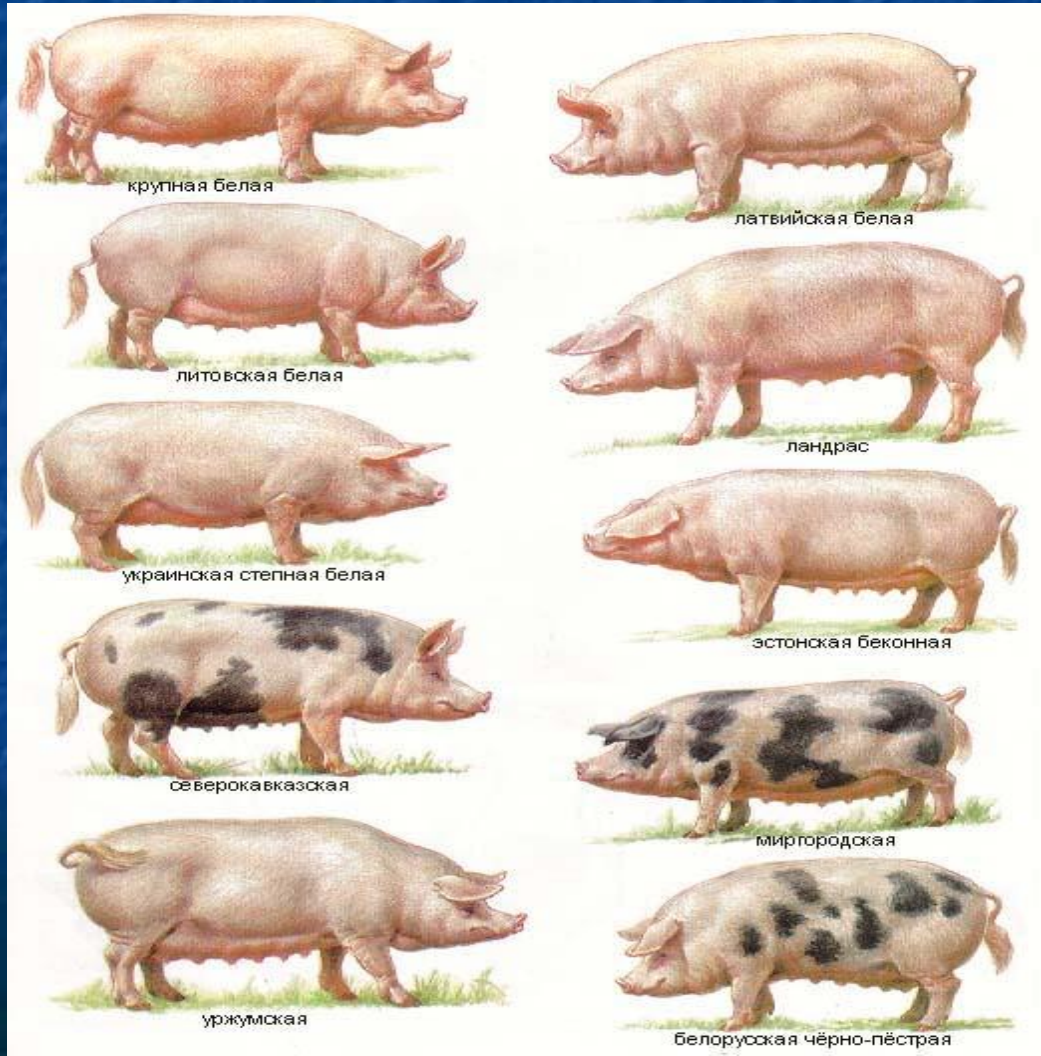
ООООСВИНЕЙОООООО



# Породы свиней

# Породы свиней

Существует большое количество самых разнообразных пород свиней , различающихся внешним видом и направлением их продуктивности.





**Порода** – группа сельскохозяйственных или некоторых других животных одного вида, имеющих общее происхождение и обладающих определенными признаками, особенностями и полезными хозяйственными свойствами, передающимися по наследству.

Свиней, разводимых в нашей стране, относят к трём направлениям продуктивности пород:

Мясо – сальные породы

Мясные породы

Сальные породы



# Мясо – сальные породы: Крупная белая

занимают промежуточное положение между животными мясного и сального типов. Животные крупные, с длинным, широким и глубоким туловищем. Обхват груди за лопатками обычно составляет длину туловища. Голова средней длины, достаточно широкая. Туловище хорошо развито. Окорока округлое и мясистые. Конечности хорошо развиты. Кожа тонкая, с умеренно обросшей щетиной.



крупная белая

# Мясо –сальные породы: Литовская порода



литовская белая



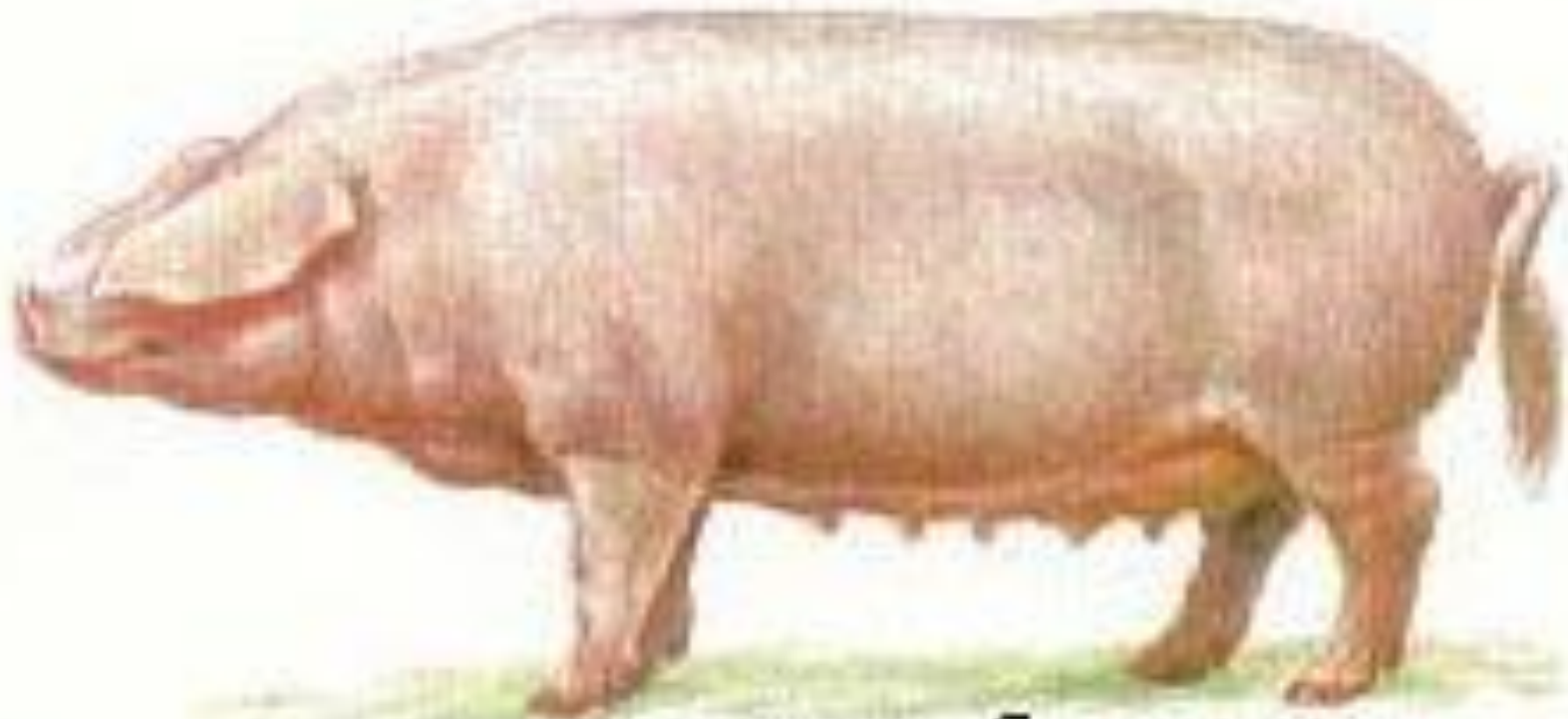
# Мясные породы : Уржумская

характеризуются удлинённым, несколько плоским туловищем, относительно высокими ногами и облегченным передом. Голова небольшая. Шея средней длины и ширины. Спина и поясница прямые, достаточно длинные, с округлыми ребрами и длинными боками. Кожа тонкая, эластичная, с густым нежным волосом (щетиной).



уржумская

# Мясные породы ■ Эстонская



эстонская беконная



# Сальные породы ■

## Миргородская

характеризуются

массивностью, укороченным телосложением, с большим, хорошо выполненным окороками. Обхват груди за лопатками почти равен длине туловища или несколько превышает её. Голова небольшая, короткая и широкая. Шея сравнительно короткая, но толстая. Грудь глубокая и широкая. Животное отличается высокой скороспелостью.



миргородская

# Свиньи других пород ■ Вьетнамская





# Свиньи других пород ■ Шерстистая мандалица



# Физкультминутка

**УПРАЖНЕНИЕ ДЛЯ СНЯТИЯ УСТАЛОСТИ ГЛАЗ.**

**ВСТАЛИ, ВЗЯЛИ РУЧКИ, ВЫТЯНУЛИ РУКУ ВПЕРЕД,  
ПОСМОТРЕЛИ НА РУЧКУ.**

**ЗАКРЫЛИ ГЛАЗА.**

**ПРЕДСТАВЬТЕ ТО ЖИВОТНОЕ, КОТОРОЕ МЫ С  
ВАМИ ПРОХОДИМ.**

**ДАВАЙТЕ НАРИСУЕМ ЕГО.**





# Словарная работа: масть, корейка, грудинка, бекон.

- **Масть** – окраска кожи.
- **Корейка** – спинная часть туши свинины с костью.
- **Грудинка** – часть туши.
- **Бекон** – засоленный мясной продукт, бок молодой свиньи без конечностей.



# Породы

Мясо – сальные

мясные

сальные

Название	Окраска	Масса	Какое мясо	Где используют	Внешнее строение
----------	---------	-------	------------	----------------	------------------

## Мясо – сальные

Крупная белая	белая	300-350	С прослойкой жира	Корейка грудинка	Крепкое тело, голова и тел небольшие.
Ливенская	пёстрая	300-320 220-240	С прослойкой жира		Крепкое широкое тело

## Мясные

Уржумская	белая	310 240	Мясо жирное	Колбаса ветчина	Крепкое тело, крупное.
Эстонская	белая	320 220	Мясо жирное	Колбаса ветчина	Длинное тело и уши

## Сальные

Миргородская	Черно- пестрая	260-300 200-300	Большой Слой сала	сало	Крупное тело и широкая грудь.
--------------	-------------------	--------------------	----------------------	------	--



# Вопросы ■

1. Для чего разводят свиней ?
2. На какие три группы делятся породы свиней?
3. Какие породы относятся к каждой из групп ?
4. Что такое масть ?
5. Какая порода свиней является наиболее распространённой ?

# Тест по теме «Породы свиней»

От каких животных произошли домашние свиньи:

- А домашней свиньи
- Б Дикого кабана

Диких свиней стали приучать ради:

А мяса; Б Сала; В Сала и мяса.

Кожа свиней покрыта: А пухом; Б шерстью; В щетиной.

Как называется порода свиней, хорошо переносящая жаркое лето: А Сибирская северная, Б Степная белая.

Как называется порода свиней, которая хорошо переносит зиму: А Сибирская северная; Б Степная белая.



# Ключ:

- 2В;
- 3В;
- 4Б,
- 1Б;
- 5А.

