



# ТЕМА: «МЫШЛЕНИЕ, МОТИВАЦИЯ И ЛОГИЧЕСКАЯ ИГРА В РАННЕМ ВОЗРАСТЕ»



Презентацию подготовила воспитатель  
ГБДОУ №250

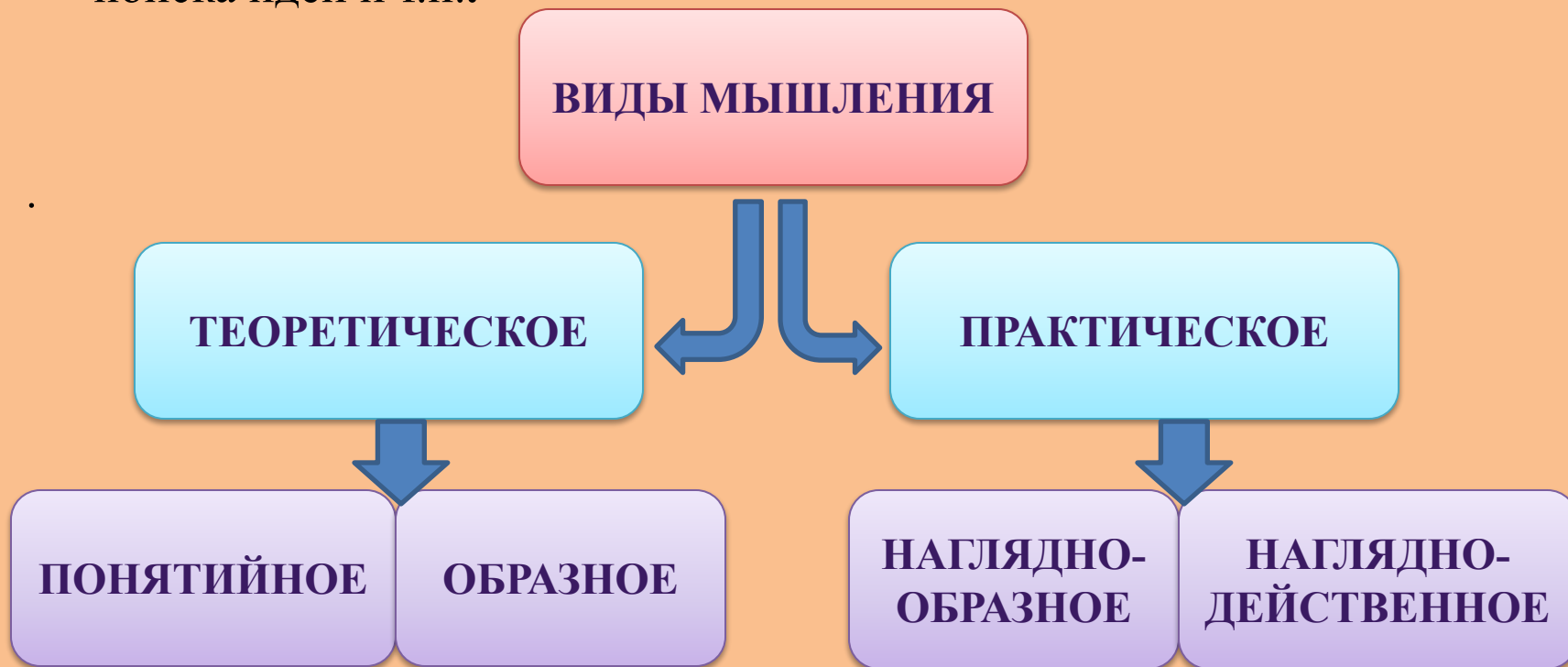


Центрального района г. Санкт-Петербурга  
Архипова Юлия Павловна



# Что такое мышление?

**Мышление** - это процесс рассуждения, обдумывания чего-либо, поиска закономерностей в проблеме, формулирования выводов, поиска идей и т.п..



# Ребенок: мышление и мотивация

ИГРОВАЯ  
МОТИВАЦИЯ

ЛОГИЧЕСКОЕ  
МЫШЛЕНИЕ

ЛЮБАЯ  
ДЕЯТЕЛЬНОСТЬ  
ДОШКОЛЬНИКА



# Роль взрослого в игровой деятельности ребёнка

## *Лесенка успеха*



# Основные мыслительные операции

Одним из способов мыслительной деятельности, является **мыслительная операция**.

Мыслительные операции	
<b>Анализ</b>	это мысленное разложение целого на части. (разложение предмета на составные части)
<b>Синтез</b>	это мыслительное объединение частей, свойств, действий в единое целое. (операция синтеза противоположна анализу.)
<b>Сравнение</b>	это установление сходства или различия между предметами и явлениями или их отдельными признаками.
<b>Классификация</b>	это мысленное распределение предметов на классы в соответствии с наиболее существенными признаками
<b>Обобщение</b>	это мысленное объединение предметов и явлений по их общим и существенным признакам
<b>Абстрагирование</b>	мысленное отвлечение от каких-либо одних частей или свойств предмета в пользу других, более существенных признаков.
<b>Конкретизация</b>	это предполагает возвращение мысли от общего и абстрактного к конкретному с целью раскрытия содержания

# Логические игры

## *Важные вопросы для родителя:*

- ❖ Как выбрать игру для ребенка?
- ❖ Как заинтересовать и помочь понять игру?
  - ❖ А можно ли сделать самим игру?



# Грибочки – 10 шагов игры.

Следует помнить, что ведущая игровая деятельность, периода от года до двух лет, носит манипулятивный характер.



1 ШАГ : ТОЛЬКО МАЛЕНЬКИЕ ГРИБЫ  
СТАВЯТСЯ НАПРОТИВ СВОЕГО МЕСТА



2 ШАГ : ТОЛЬКО МАЛЕНЬКИЕ ГРИБЫ СТАВЯТСЯ  
ВПЕРЕМЕШКУ СНИЗУ



3 ШАГ : ТОЛЬКО БОЛЬШИЕ ГРИБЫ СТАВЯТСЯ  
НАПРОТИВ СВОЕГО МЕСТА



4 ШАГ : ТОЛЬКО БОЛЬШИЕ ГРИБЫ СТАВЯТСЯ  
ВПЕРЕМЕШКУ СВЕРХУ

# Грибочки и подсказки



5 ШАГ : ТОЛЬКО СРЕДНИЕ ГРИБЫ СТАВЯТСЯ В БЛИЖАЙШУЮ СТОРОНУ ОТ СВОЕГО МЕСТА



6 ШАГ : ТОЛЬКО СРЕДНИЕ ГРИБЫ СТАВЯТСЯ В ПРАВУЮ СТОРОНУ СРЕДНЕГО РЯДА.



7 ШАГ : «Т» - ДАЕТСЯ ТРИ ПОДСКАЗКИ:  
✓ ВЕРХНИЙ РЯД;  
✓ ВЕРТИКАЛЬНО—СРЕДНИЙ РЯД;  
✓ ОСТАВШИЕСЯ ГРИБЫ СТАВЯТСЯ ВПЕРЕМESHКУ, В ПРАВУЮ ИЛИ ЛЕВУЮ СТОРОНУ ОТ СВОЕГО МЕСТА



8 ШАГ : ДАЕТСЯ ДВЕ ПОДСКАЗКИ:  
✓ НИЖНИЙ РЯД ОСТАЕТСЯ НА ПОЛЯНЕ.  
✓ ОСТАВШИЕСЯ ГРИБЫ СТАВЯТСЯ ВПЕРЕМESHКУ, В БЛИЖАЙШУЮ СТОРОНУ ОТ СВОЕГО МЕСТА



# Грибочки и подсказки.



9 ШАГ : ДАЕТСЯ ОДНА ПОДСКАЗКА:  
✓ ВСЕ ГРИБЫ СТАВЯТСЯ ВПЕРЕМЕШКУ, В  
БЛИЖАЙШУЮ СТОРОНУ ОТ СВОЕГО  
МЕСТА



10 ШАГ : БЕЗ ПОДСКАЗОК.  
ВСЕ ГРИБЫ СТАВЯТСЯ ВПЕРЕМЕШКУ ПЕРЕД  
РЕБЕНКОМ И ПОД ПОЛЯНОЙ.



ФОТО №1 ПОКАЗЫВАЕТ ПРОЦЕСС ШАГ 9

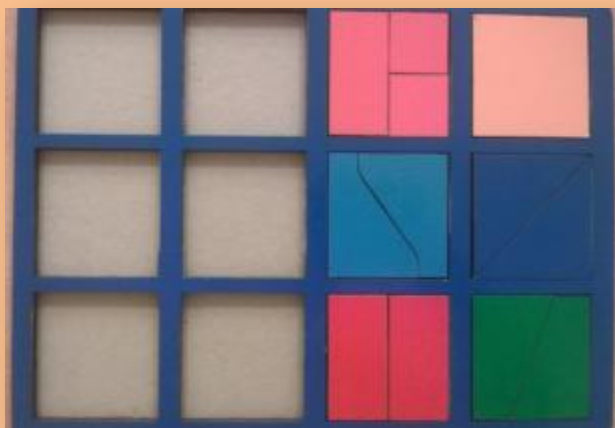
# Рамки и вкладыши Монтессори



Отсутствие пластмассового гвоздика в отверстиях, облегчает понимание ребенка, какая фигура у него в руках.



# Сложи квадрат



Знакомство с игрой начинают, с первого уровня, с квадратов, где одна, две, три части. Далее усложняя добавляют ещё.



# Логические блоки Дьенеша



1. Начинаем игру «К нам пришли в гости кружочки!» *Отличительное свойство одно: цвет.* Ребенок достает все круги по очереди и называет цвет круга.



2. Начинаем игру «К нам пришли в гости кружочки!» *Отличительных свойств два: цвет, размер.* Ребенок достает все круги по очереди и называет цвет круга и размер. Надо подружить кружочки одинакового цвета. Далее кладет маленький кружок на большой того же цвета



# Сложи узор

1. Собираем полянку желтую, красную и т.д.
2. Строим дорожку для гостя!
3. Пособие «Сложи узор» от 2х лет



Пазлы в рамке. От простого к сложному.  
Горизонтальные 3\*2, 4\*3 вертикальные 3\*4 и 4\*5



## В начале знакомства с игрой...

- Достроить у картины верхний ряд



- Достроить у картины нижний ряд



# Как выбрать пазлы для детей раннего возраста?

## Критерии:

1. **Знакомый сюжет**, желательно сказку, которую читали. Изучаем, что нарисовано. Когда ребенок знаком с сюжетом, уверенности в своих силах больше, а следовательно есть мотивация.
2. **Цвет пазлов** должен быть четким. Цвет играет важную роль в определении нахождения пазла, в картине. Цвета должны соответствовать природным. (Трава зеленая, не красная).
3. **Герои пазлов** для самых маленьких, должны быть полностью прорисованы, их не должны закрывать другие предметы.
4. **Мини рисунок** должен быть в каждой части пазла, так же как и на его стыке. Хотя бы одна узнаваемая деталь: облако, ушко зайца, юбка бабки, солнце, которую ребенок может узнать/вспомнить после изучения картины.
5. **Ландшафт картинки пазла** визуально должен делиться: лево, право, середина, верх, низ, середина. Это хорошее начало для развития пространственного воображения. Пример: Дед, бабка, курочка; пол, потолок, окно.





Как Вы думаете, каких критериев  
здесь нет?



# Как разрезать картинку для пазла ?



- 1. ПОДУМАЙТЕ СКОЛЬКО ЧАСТЕЙ БУДЕТ У ВАШЕГО ПАЗЛА.*
- 2. ПРОАНАЛИЗИРУЙТЕ КАРТИНУ ПО ВЫШЕ УКАЗАННЫМ КРИТЕРИЯМ.*
- 3. НАКЛЕЙТЕ НА КАРТОН, РАСЧЕРТИТЕ КАРАНДАШОМ, А ЗАТЕМ РАЗРЕЖЬТЕ КАРТИНУ.*

**ВАШ ПАЗЛ  
ГОТОВ!**

**СПАСИБО ЗА ВНИМАНИЯ!**