

Тема: О молниях, змеях, собаках и прочем.

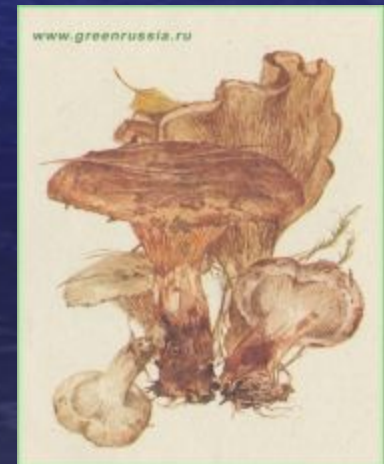
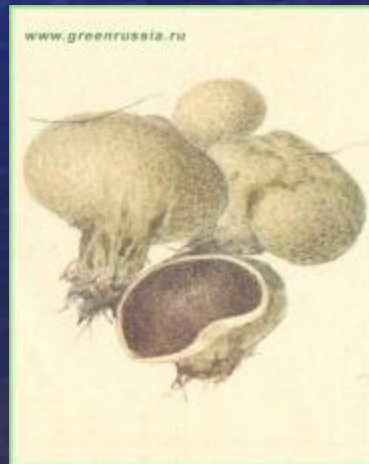
Девиз урока:

*Корень учения
горек, да плод его
сладок.*





Ядовитые грибы



Ядовитые растения

Вороний глаз



Волчье лыко



Дурман



Белена

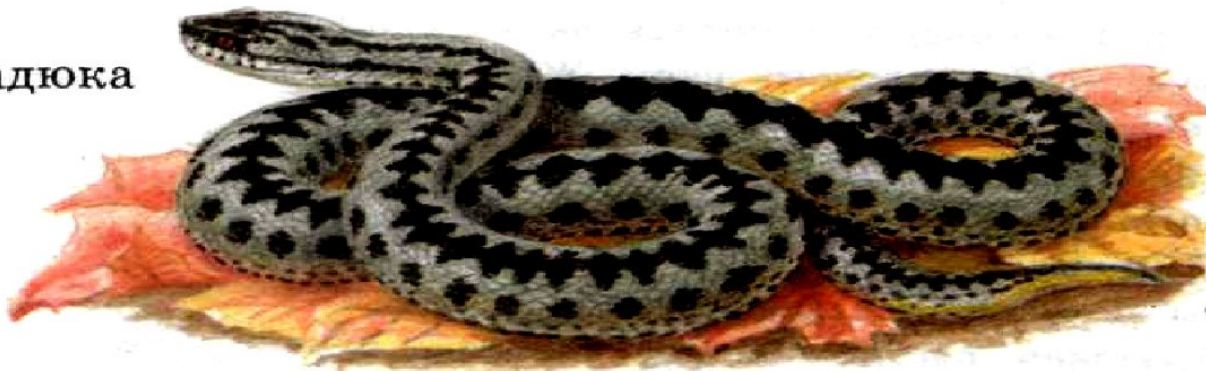


Ландыш



Змеи

Гадюка



Уж



Черепаша болотная

Клещи



Домашние животные

Персидская



Экзотическая



Немецкая овчарка



Ангорская



Какая опасность может исходить от собак?

Согласно исследованиям, проведенным Южно-Австралийской комиссией здравоохранения, некоторые породы собак представляют серьезную угрозу для человека. Эти собаки агрессивны, малочувствительны к боли. Во многих странах Европы и США желающие завести таких собак получают специальное разрешение, такое же, как на покупку оружия.

Ротвейлер



Бультерьер



Доберман-пинчер



На территории России этот список пополняется кавказскими, среднеазиатскими, южнорусскими овчарками, ризеншнауцерами, боксерами, терьерами и догами.



Запомните правила

- Нельзя ходить на чужую территорию, охраняемую собакой.
- В узких проходах лучше пропустить хозяина с собакой.
- Свою собаку надо воспитывать.
- Если собака помахивает хвостом и приседает на задние лапы, она готовится к прыжку.
- Нельзя пристально смотреть животным в глаза и улыбаться. Улыбку собака может принять за оскал зубов, то есть угрозу.
- Не дергайте собаку за хвост.
- Не толкайте хозяина собаки.
- Делайте домашним животным профилактические прививки

Учебник с. 23 – 28
тетрадь с. 17 № 7
по желанию с. 14 – 15
№ 2, № 3, № 4

