

П
р
и
р
о
д
а



Черепановского района



Координаты – 54°13'00" с. ш. 83°22'00" в. д.

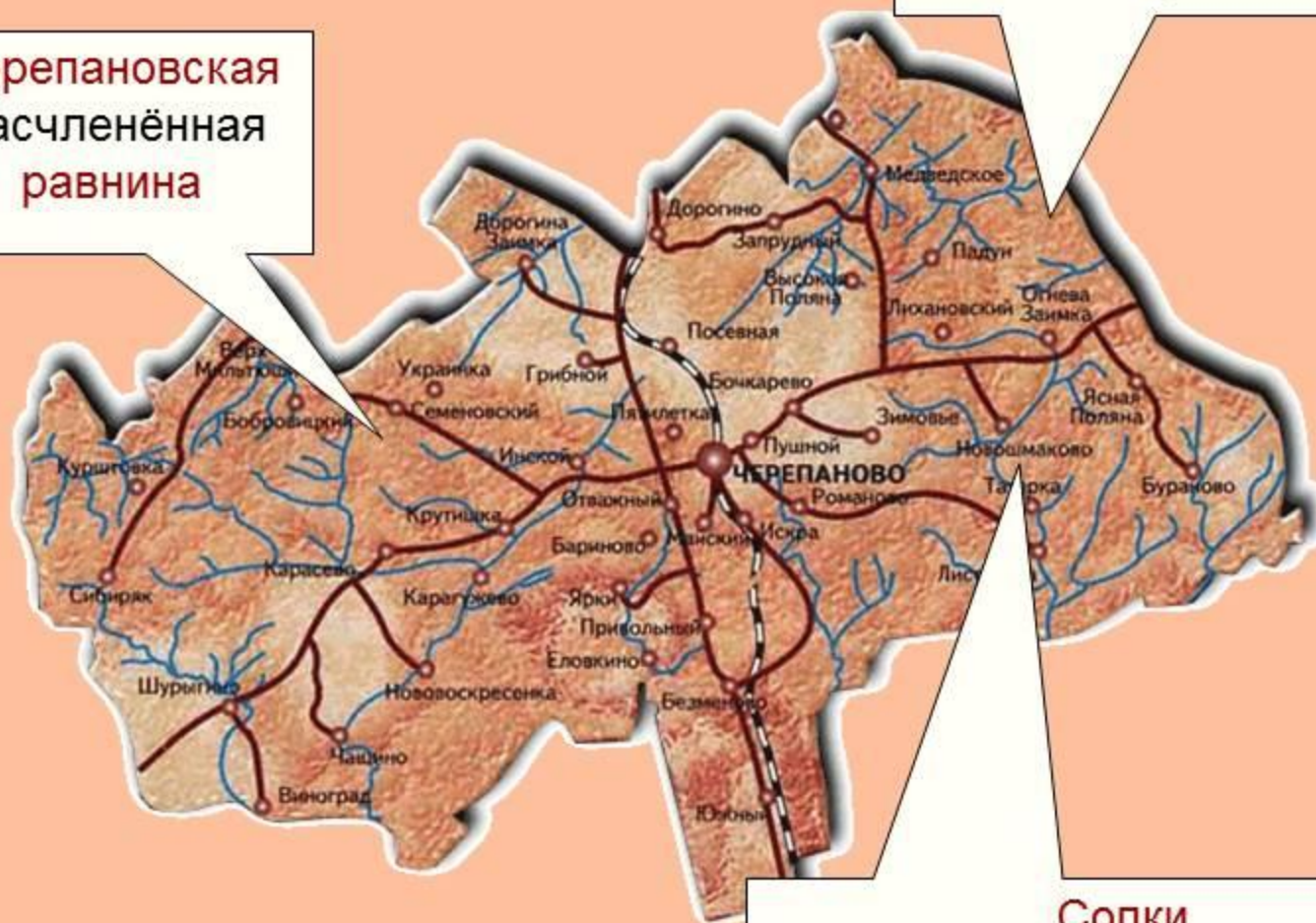
Территория всего - 293,6 тыс. кв.км, протянулся с севера на юг на **52 км., с запада на восток на **90 км.****

Соседи: на севере – Искитимский район, на юге – Алтайский край, на западе – Сузунский район, на востоке – Маслянинский район

Рельеф - **возвышенная волнистая равнина**
правобережья Оби,
Абсолютные высоты **от 100м. до 313м.**

Отроги **Салаирского кряжа**
(сильно разрушенные старые горы) с **юго-востока на северо-запад**

Черепановская
расчленённая
равнина



Сопки
(Огнево-Заимка, Татарка, Ново-
Шмаково, Медведск, Карасёво)

р
е
л
ь
е
ф

Салаирский кряж





Черепановская
равнина



СОПКИ

	глины огнеупорные		песок
	глины кирпичные		торф
	камни строительные		известняк



**Климат континентальный,
Годовая сумма осадков 420 мм.,**



**К
Л
И
М
А
Т
Р
А
Й
Н
А**

**Продолжается с ноября
по апрель.
Средняя температура
января – 19С, самый
холодный месяц .
Высота снежного покрова
от 30см до 60см.**

**Лето длится с июня
по август,
Температуры от +19С до
+40С. Июль-
единственный месяц в
году когда не бывает
заморозков. Большая
часть осадков выпадает
в летнее время**

**Весна длится апрель-май,
устанавливается ветреная
погода , температуры резко
колеблются. Осадков
выпадает мало.**

**Осень с середины августа
по ноябрь, температуры
падают до +15С, в октябре
понижаются до 0 С.**

Внутренние воды

реки бассейна
Бердь и Обь

Верх-Каракан, Мильтюш,
Койниха, Шипуниха, Падун



реки бассейна
Обь и Чумыш

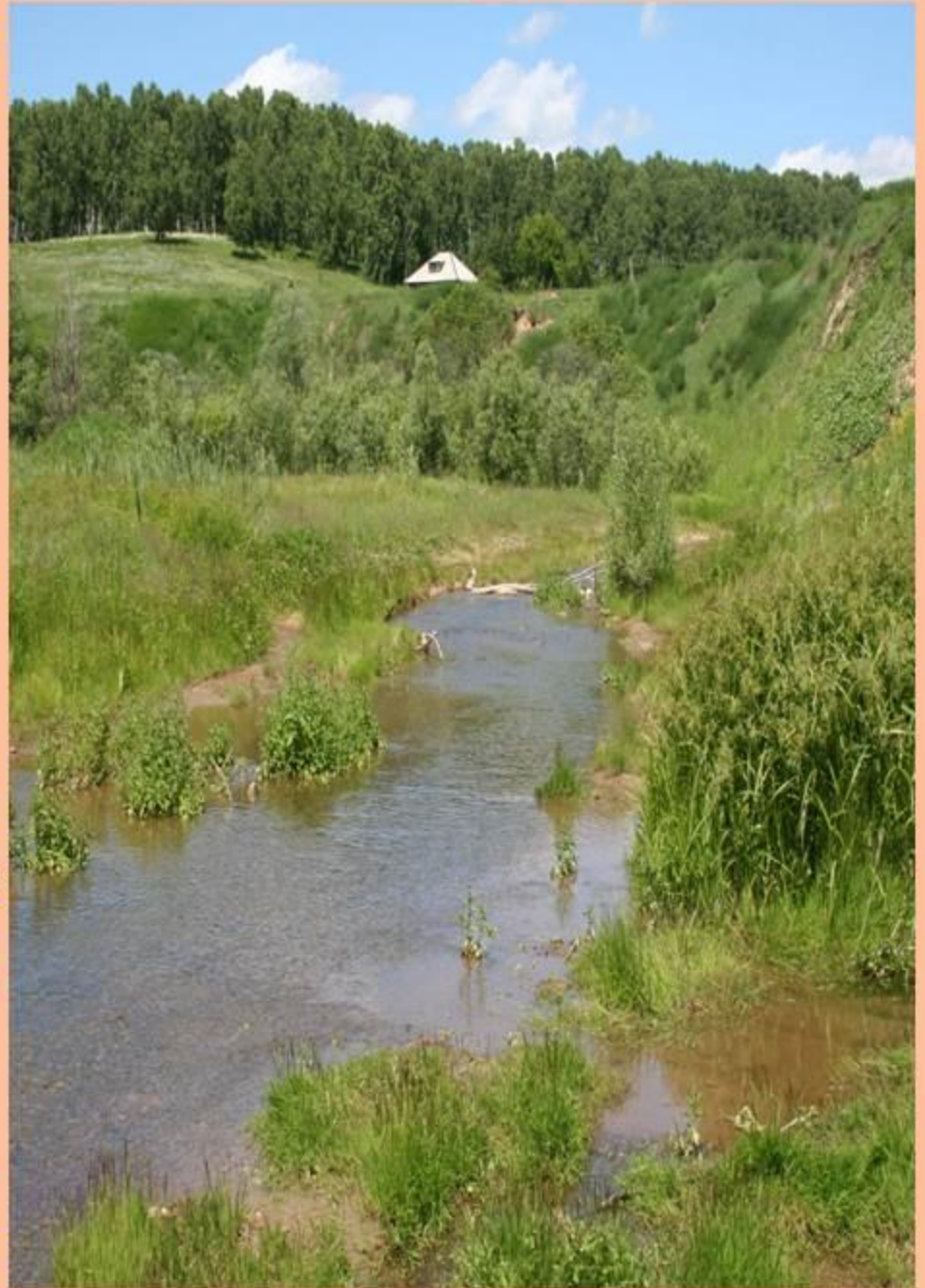
Верх-Сузун, Верх-Иня, Кривая,
Еловка, Тальменка, Улыбердь

**Смешанный тип.
основные источники -
талые и подземные воды**

**весеннее половодье,
летняя межень.**

лёдообразование в ноябре-декабре

С
И
Н
Т
И
С
И
С
Т
Е
М
А



водопад (Бураново)



река Мильтюш



озера Черепановского района



ЖИВОТНЫЙ МИР леса



ЗОО ЛОВОСТИ

ПТИЦЫ леса



ЖИВОТНЫЙ МИР ЛЕСОСТЕПИ



ПТИЦЫ ЛЕСОСТЕПИ



ПТИЦЫ - НАШИ СОСЕДИ





медянка



уж



гадюка

**озёрная
лягушка**



жаба



ящерица



ЖИВОТНЫЙ МИР ВОДОЁМОВ



ПТИЦЫ ВОДОЁМОВ





гнёзда ласточке-береговушек



рыбы рек и озёр



окунь



карась



щука



лещ

флора Черепановского района

деревья и кустарники

сосна, береза, осина,
черемуха, боярышник,
бузина, смородина,
шиповник, калина,
рябина и др.

травы и ягоды

пижма, зверобой, кровохлёбка,
осоки, ежа, ковыль,
земляника, клубника, костяника,
брусника и др.



грибы



В сентябре 1955 года школьники села Ярки Черепановского района во главе с директором недалеко от села, на опушке леса нашли чёрные берёзы. 6 стволов толщиной с человеческую руку, произрастающих из одного корня. Теперь им около 80 лет. Из справки учёного-биолога: "На территории России чёрная берёза встречается на Урале, местами в Сибири и на Дальнем Востоке. В Новосибирской области растёт в трёх местах: Маслянино, Сузуне и в Ярках Черепановского района."



ЭКСПОЗИЦИЯ РАЙОННОГО ИСТОРИКО-КРАЕВЕДЧЕСКОГО МУЗЕЯ

Фауна лесостепной зоны



Полезные ископаемые

ЦВЕТНЫЕ ГЛИНЫ



Грибы



Грибы лесостепной зоны



Птицы



Мир насекомых



Экологические проблемы Черепановского района.

1. Деградация (водная и ветровая эрозия) почвы.
2. Утилизация промышленных и бытовых отходов.
3. Очистка питьевой воды в г. Черепаново.
4. Гибель лесов и лесополос (от корневой гнили, от старости, от загущенности, от пожаров, от расхитителей).



АТМОСФЕРНЫЙ ВОЗДУХ. Источники загрязнения.



Выхлопные газы автомобилей загрязняют воздух



Котельные загрязняют воздух



Несанкционированная свалка в лесу

A serene sunset scene over a large body of water. The sun is a bright yellow-orange orb, partially obscured by a thin layer of clouds, positioned in the upper center of the frame. The sky transitions from a pale yellow near the horizon to a soft, hazy blue at the top. The water in the foreground is calm, reflecting the warm colors of the sunset. In the distance, a dark, silhouetted shoreline with a dense forest of trees stretches across the horizon. A small, dark structure, possibly a lighthouse or tower, is visible on the right side of the horizon line.

Спасибо за внимание!

**МОУ Верх-Мильтюшинская СОШ
Колесникова Н.А. (miltushi) 2010г.**