An aerial photograph of a town, likely Medveжьegorsk, in the Republic of Karelia. The town is situated along a large river or lake. In the foreground, there are several multi-story apartment buildings. The middle ground shows a mix of residential and industrial buildings, with a railway line visible. The background is dominated by a dense forest of evergreen trees. A tall, thin tower is visible in the distance. The sky is clear and blue.

**Отчет НО - ОНМК
ГБУЗ « Медвежьегорская ЦРБ »
Республика Карелия
2009 - 2016 гг**

Заболеваемость и смертность в РФ при разных видах сосудистой патологии 100.000

Инфаркт Миокарда

Заболеваемость
144

Смертность
45

Трудоспособного
возраста
31

Инсульт

Заболеваемость
348

Смертность
175

Трудоспособного
Возраста
41

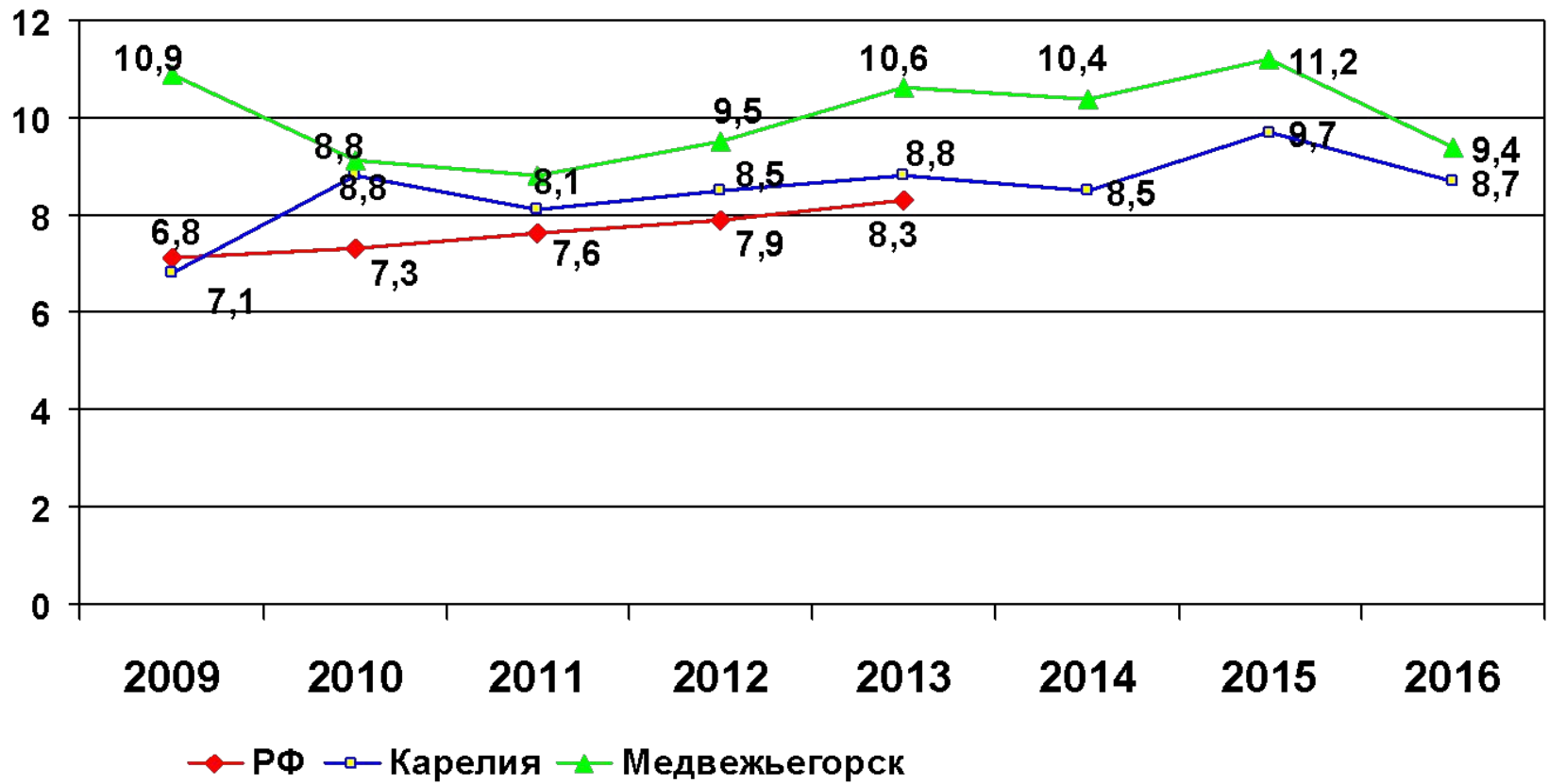
Ишемии конечностей

Заболеваемость
180

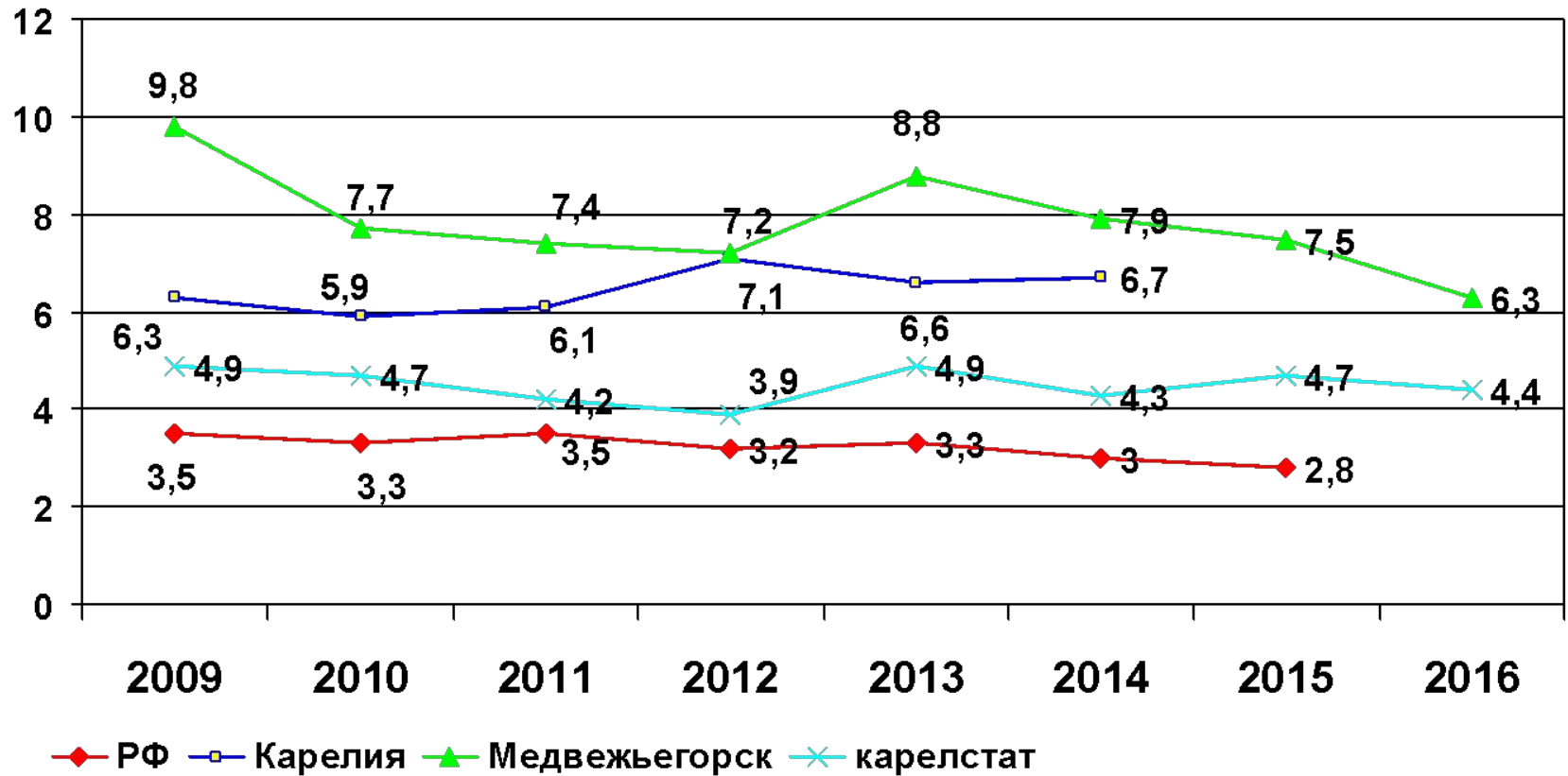
Смертность
26

Трудоспособного
возраста
41
Ампутаций
40

Заболеваемость ЦВБ (Медвежьегорский р-он) на 1. 000 взрослых



Заболееваемость инсульт (Медвежьегорский район) на 1. 000 взрослых



Общие характеристики Регионального и Первичных сосудистых центров Республики Карелия

«1 +3»

ПСЦ г.Медвежьегорск	
20 коек	15 кардиол.
ОНМК,	коек.
4 коек ПИТ	
радиус обл. 280 км	
прикр.население	
78,103	т. чел.



ПСЦ г. Беломорск

25 коек ОНМК, 26 коек
БИТ кардиол.
коек.
радиус обл. 297 км.
прикр.население 113,357
т. чел.



РСЦ г. Петрозаводск

60 коек ОНМК, 12 70 кардиол.коек, 9
коек БИТ коек БИТ

радиус обл. 153 км

прикр. население 379,323т. чел.

ПСЦ г. Сортавала

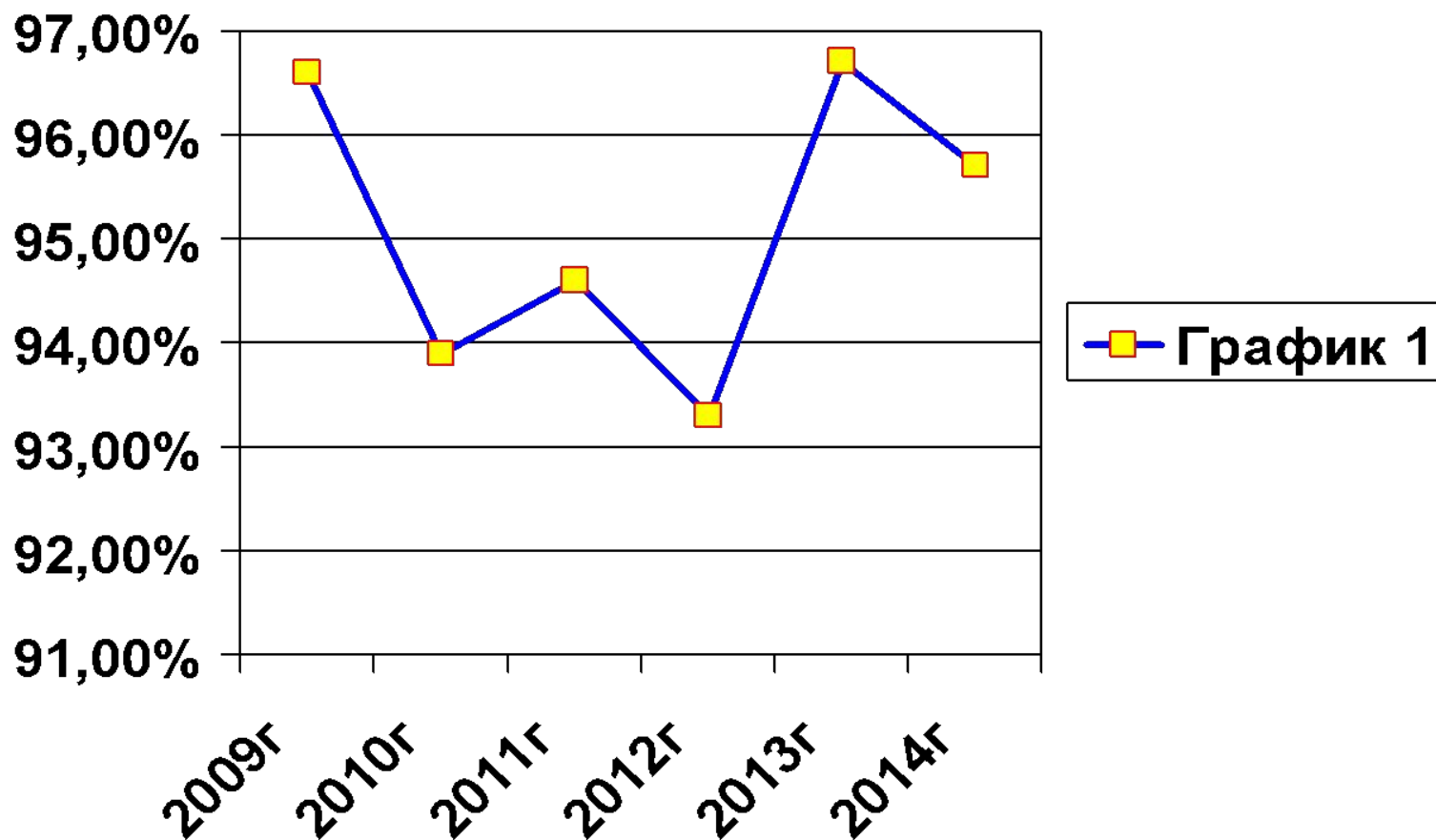
30 коек ОНМК, 6 25 кардиол. коек.

коек БИТ

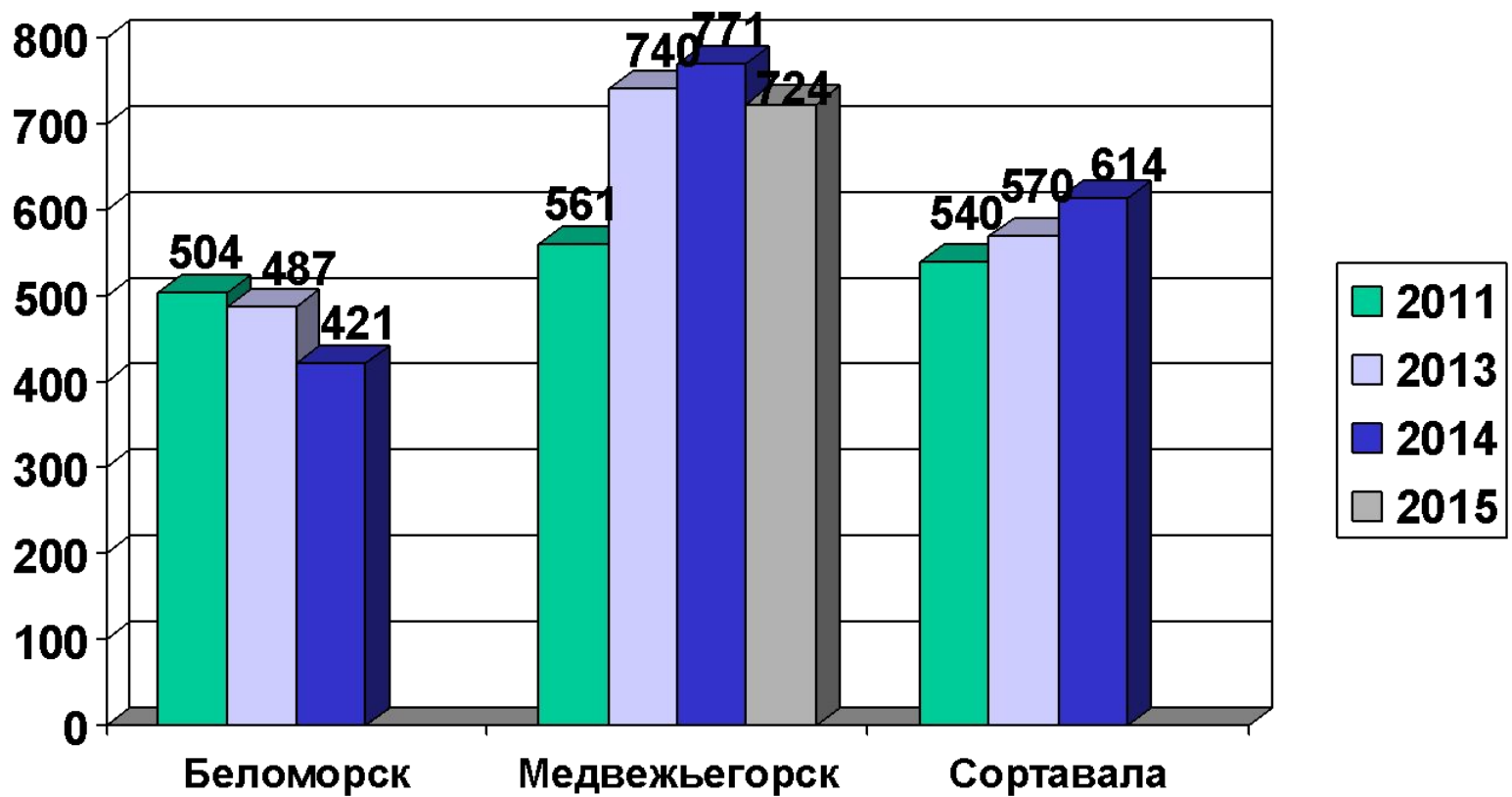
радиус обл.197 км.

прикр. население 66 678 т. чел.

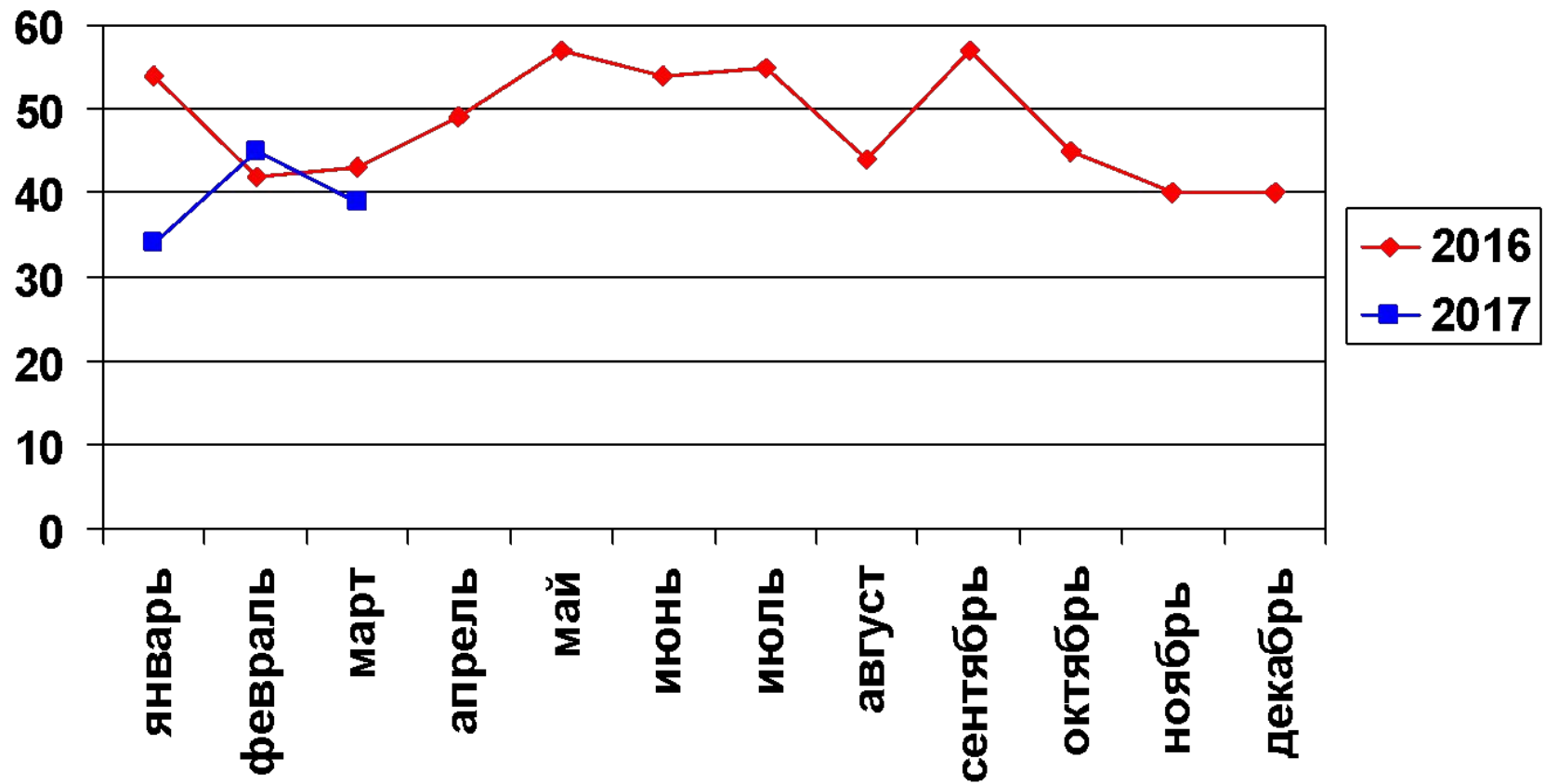
Госпитализация ОНМК в Карелии



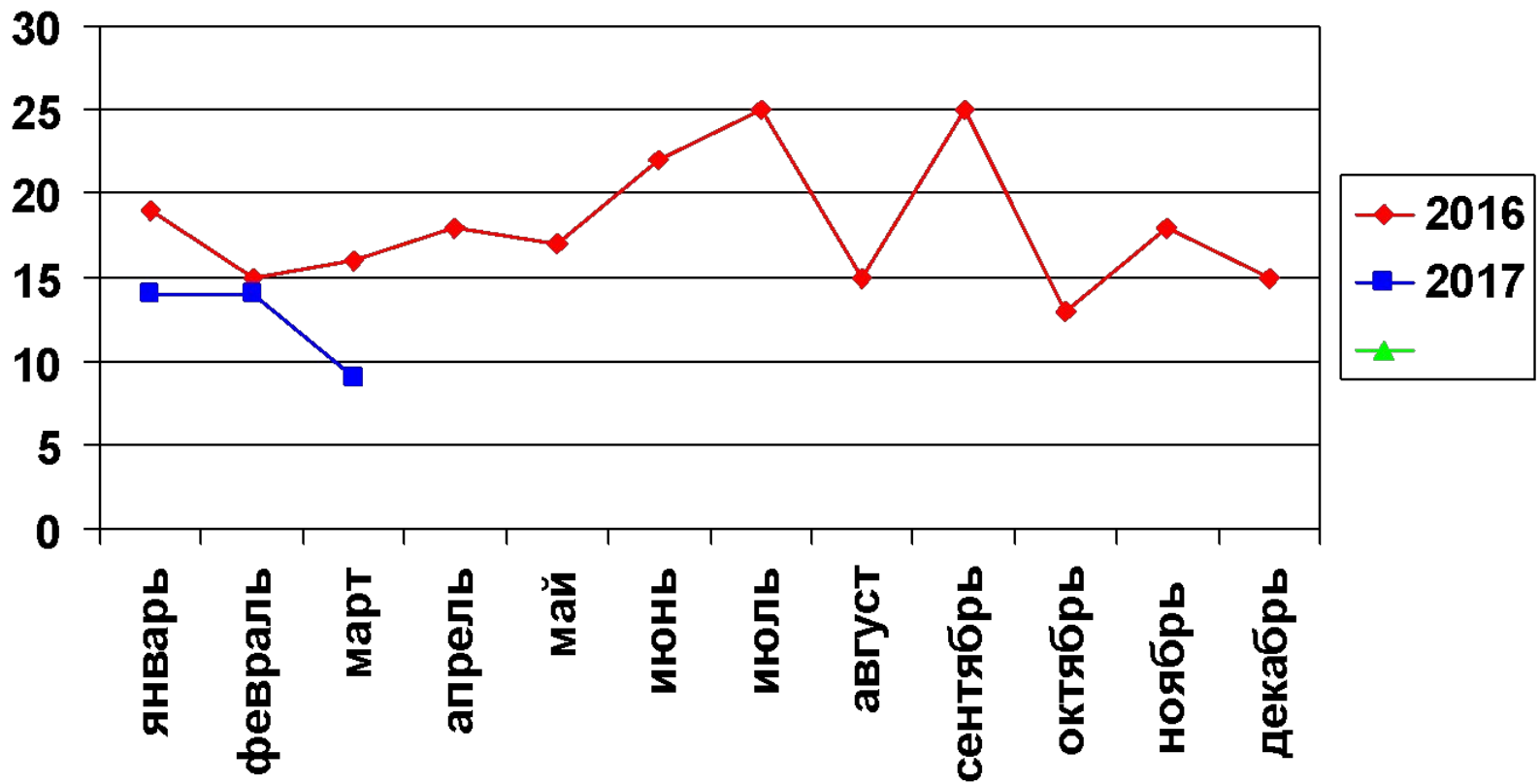
Количество ОНМК



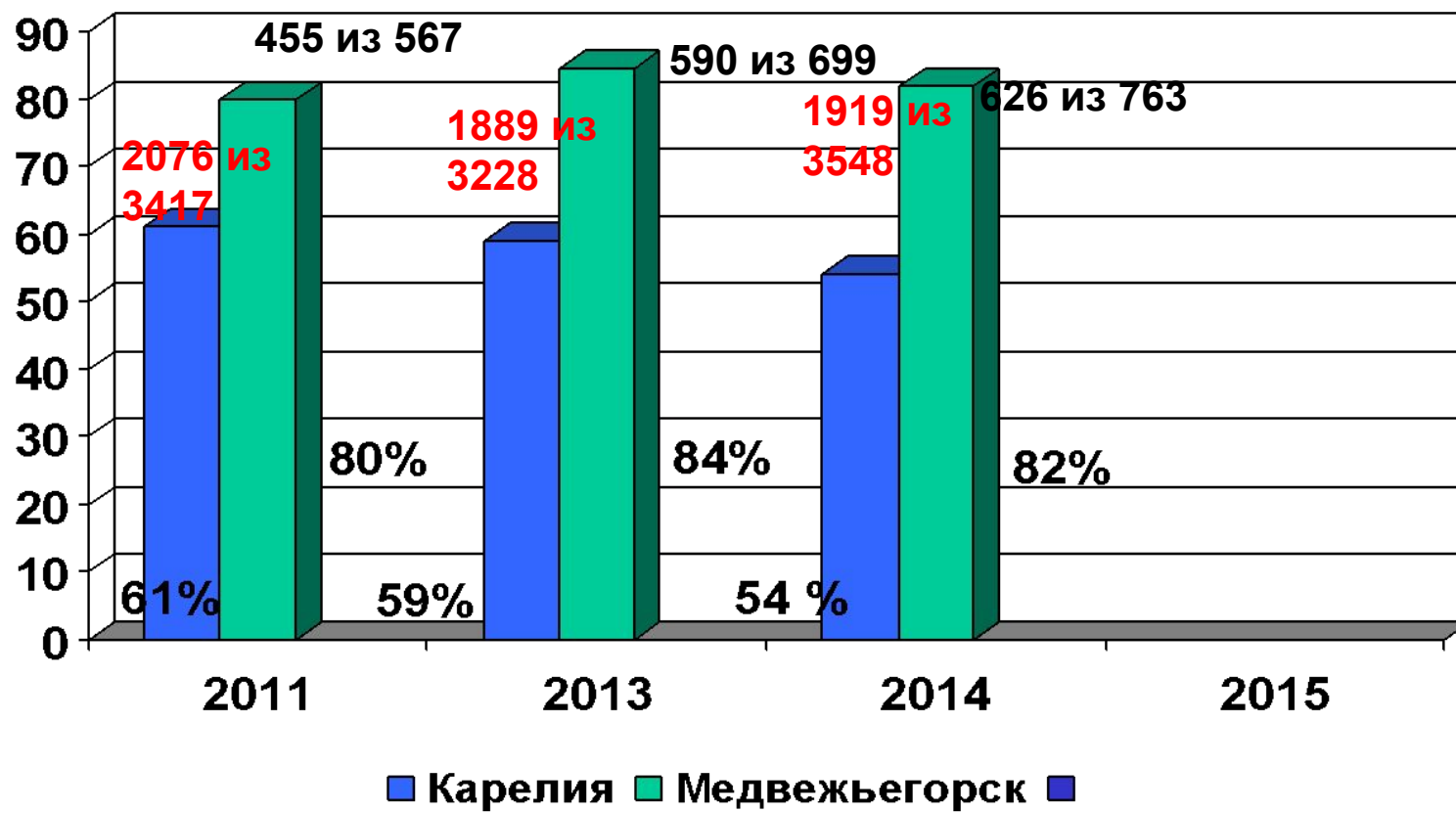
Госпитализация ОНМК (НО-ОНМК) (Медвежьегорск ПСО)



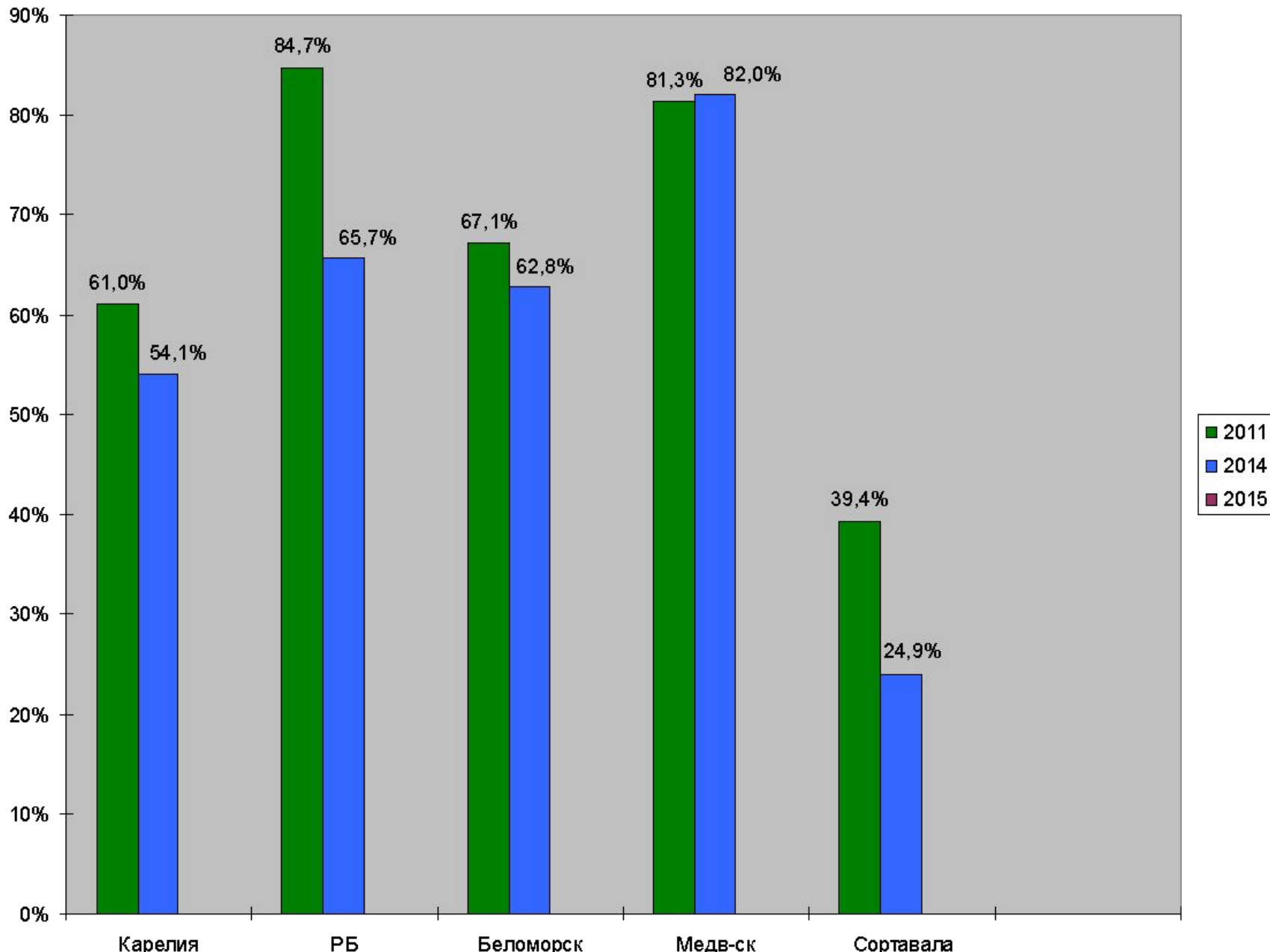
Госпитализация ОНМК (из Сегежского района)



Госпитализация инсультов в ПСО (% госпитализации)



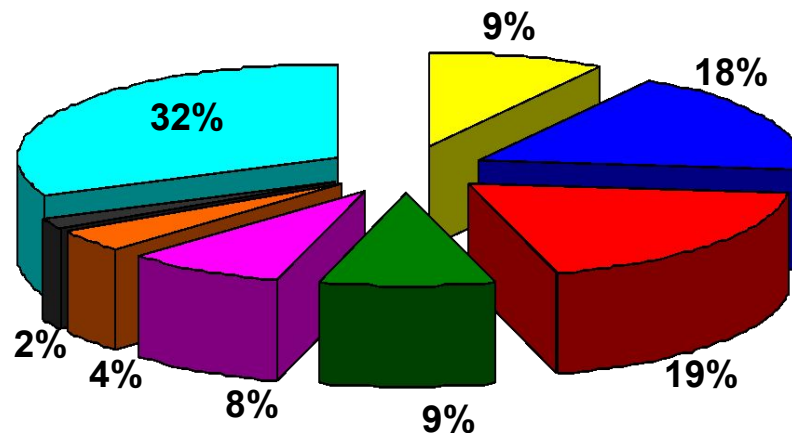
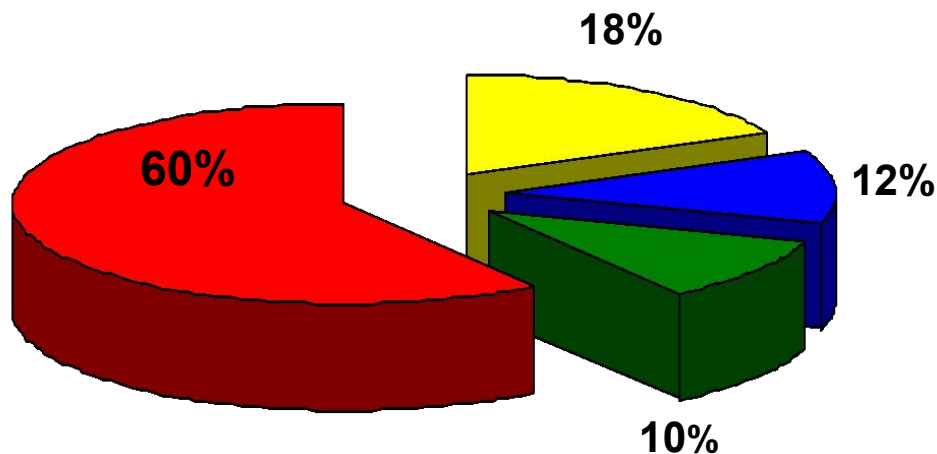
% госпитализации инсультов (РСЦ и ПСО)



Население РК

Госпитализация больных инсультом (n-3548)

2014 год



Беломорск	Медвежьегорск
Сортавала	РБ

Беломорск	Медвежьегорск
РБ	Сортавала
БСМП	Костомукша
Кондопога	ЦРБ



% выполнения «СП» на догоспитальном этапе

ЭКГ - 12 % (11,2 %)

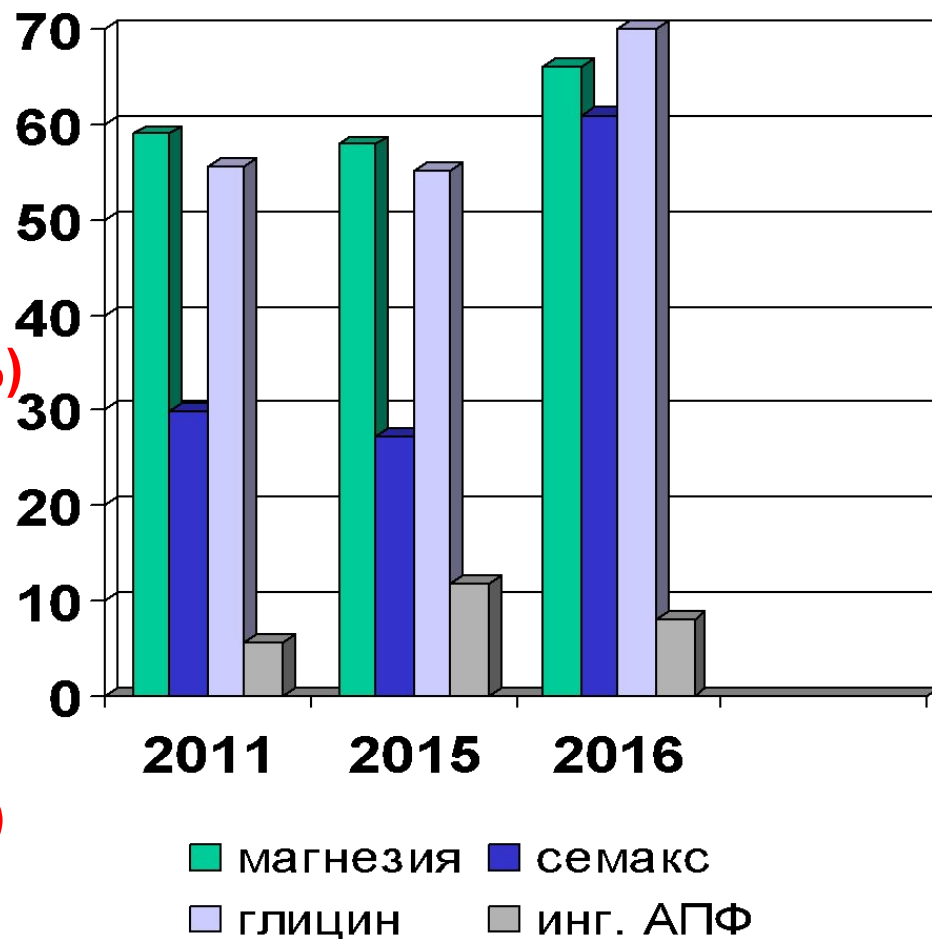
Измерение АД – 93 % (63,2 %)

Уровень гликемии- 28 % (17,6 %)

Цитопротекция - 85 % (60%)

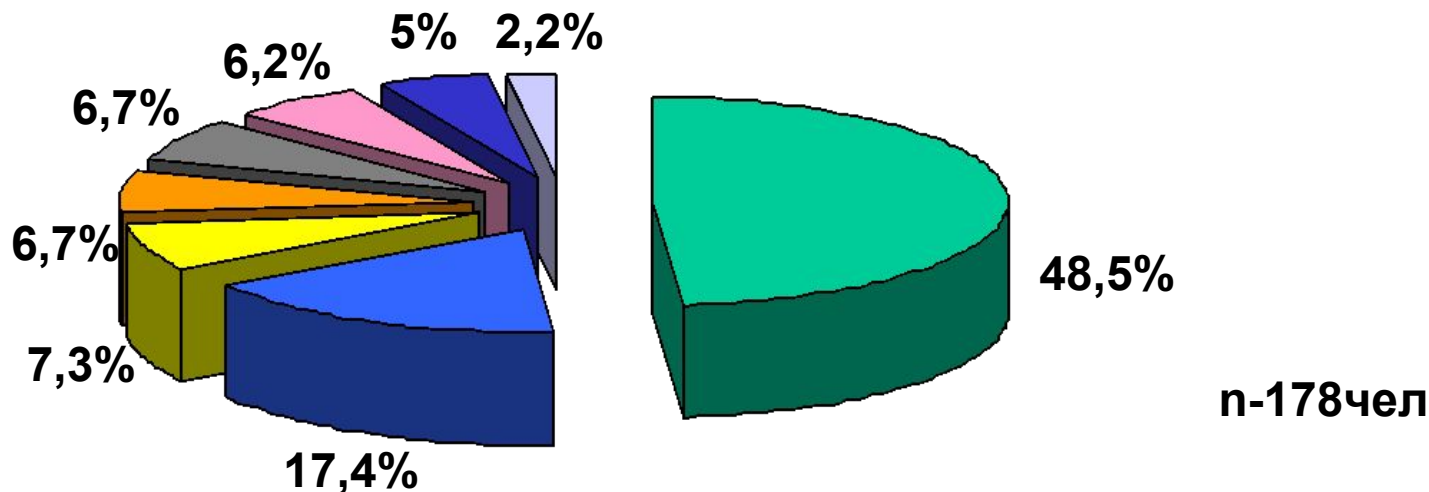
Сатурации кислорода и интубация трахеи - 0 % (0%)

Измерение t тела - 24 % (11,2%)



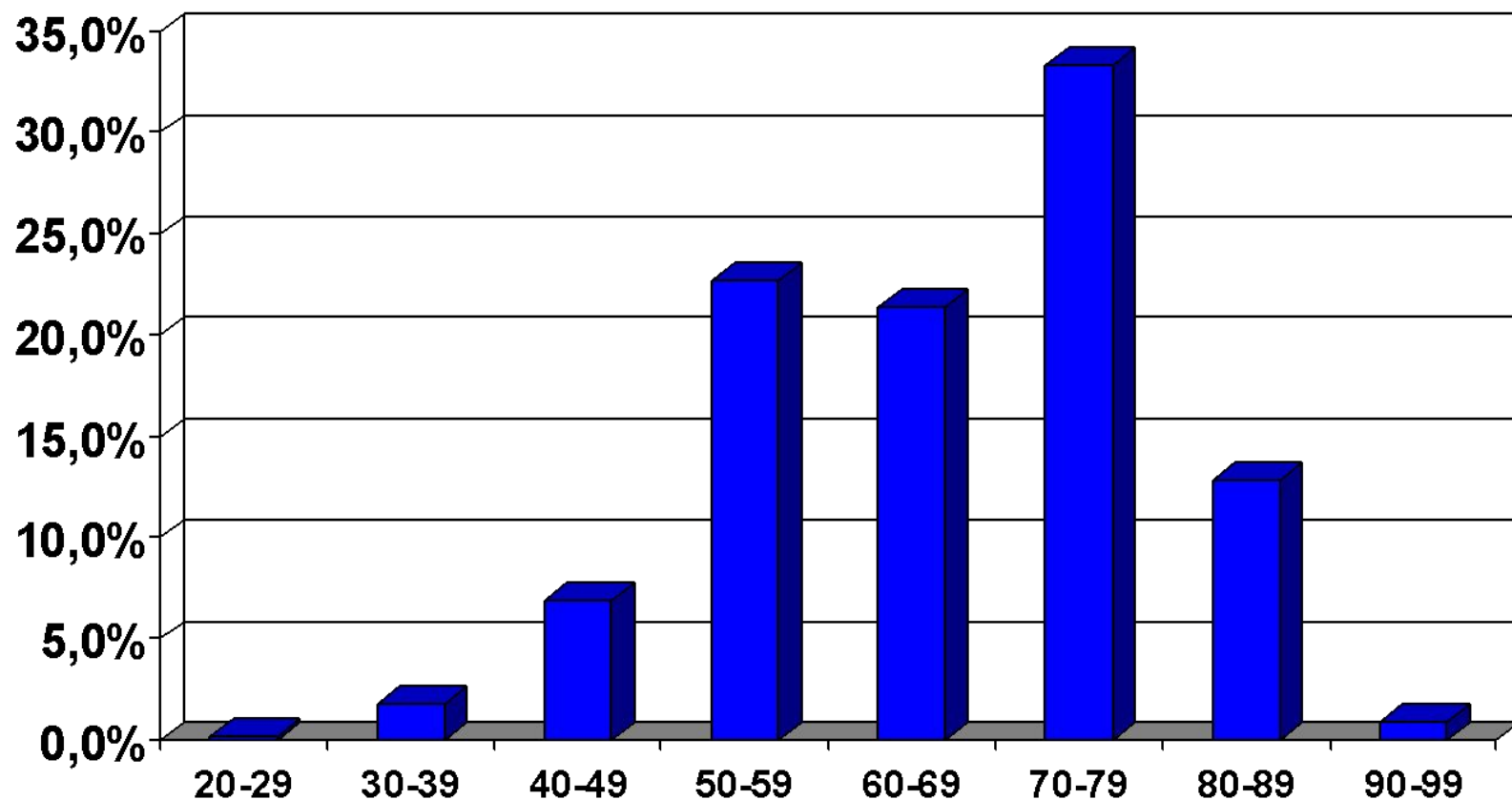
Доставлены в ПП как ОНМК (n- 667 чел)

Подтверждение диагноза в 73 % (n- 489 чел) случаев
(65-70 % для малых городов и сельской местности) ,
в Медвежьегорске - в 62 % случаев



- хр.ишемия
- соматоформные расстройства
- вестибулопатия
- Опухоли ГМ
- Судорожный с-м
- метаболическая энцефалополинейропатия

Соотношение по возрасту



Выполнение СКТ головного мозга

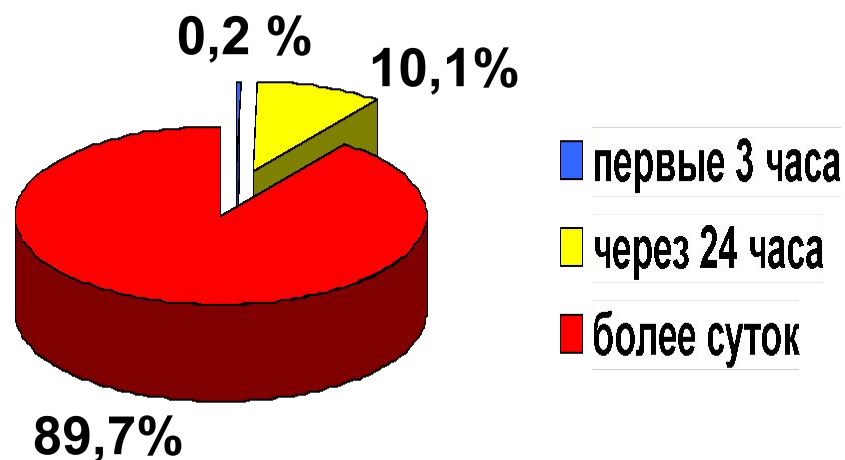
- Выполнено в 79,2% (2016 г)

КТ- ангиография - проводится

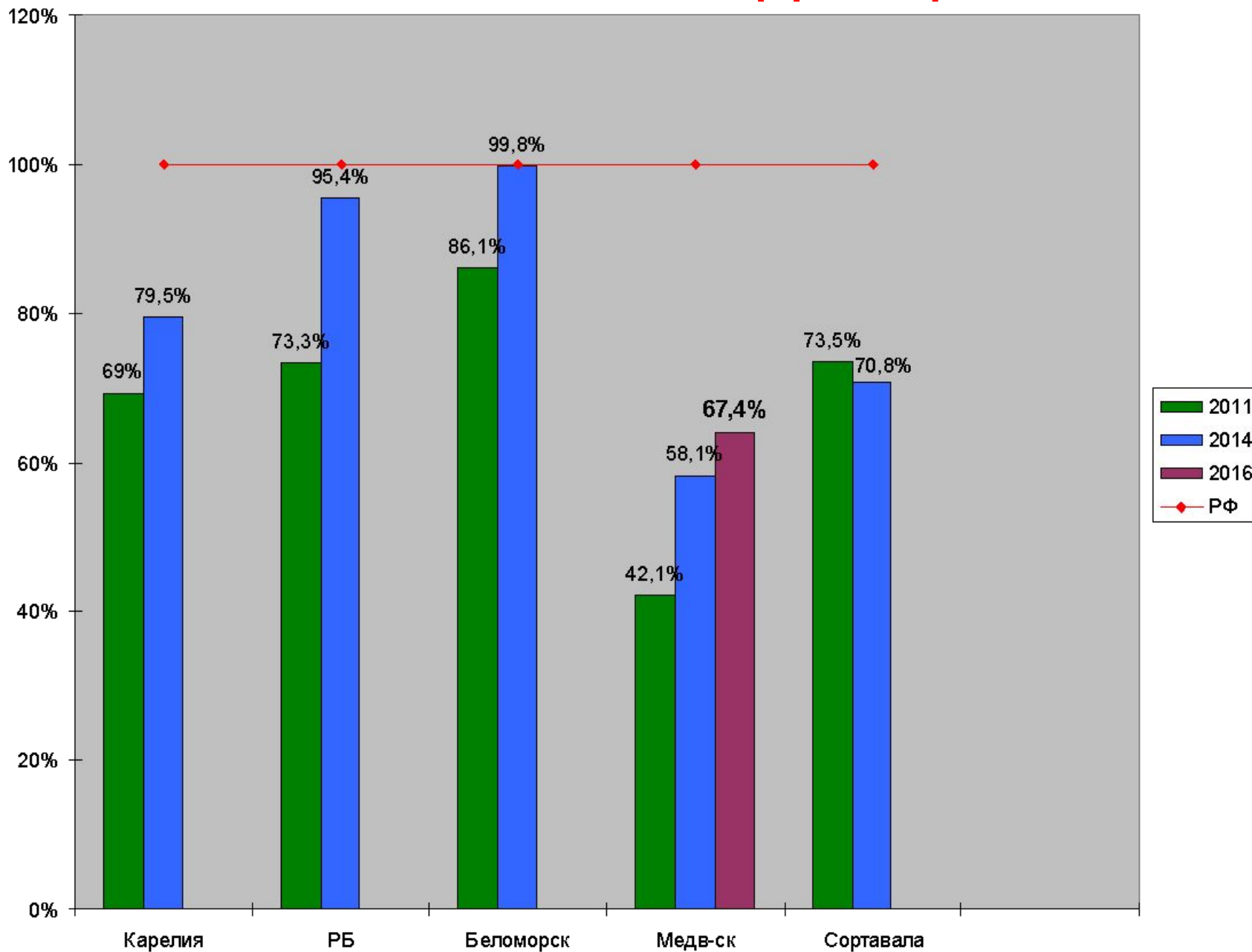
Ультразвуковая диагностика (ДС БЦА и ТК ДС)

ДС БЦА - выполнено у
64,6 % пациентов, в
первые 3 часа
выполняются - 0,2 %
(стандарт 100 %)

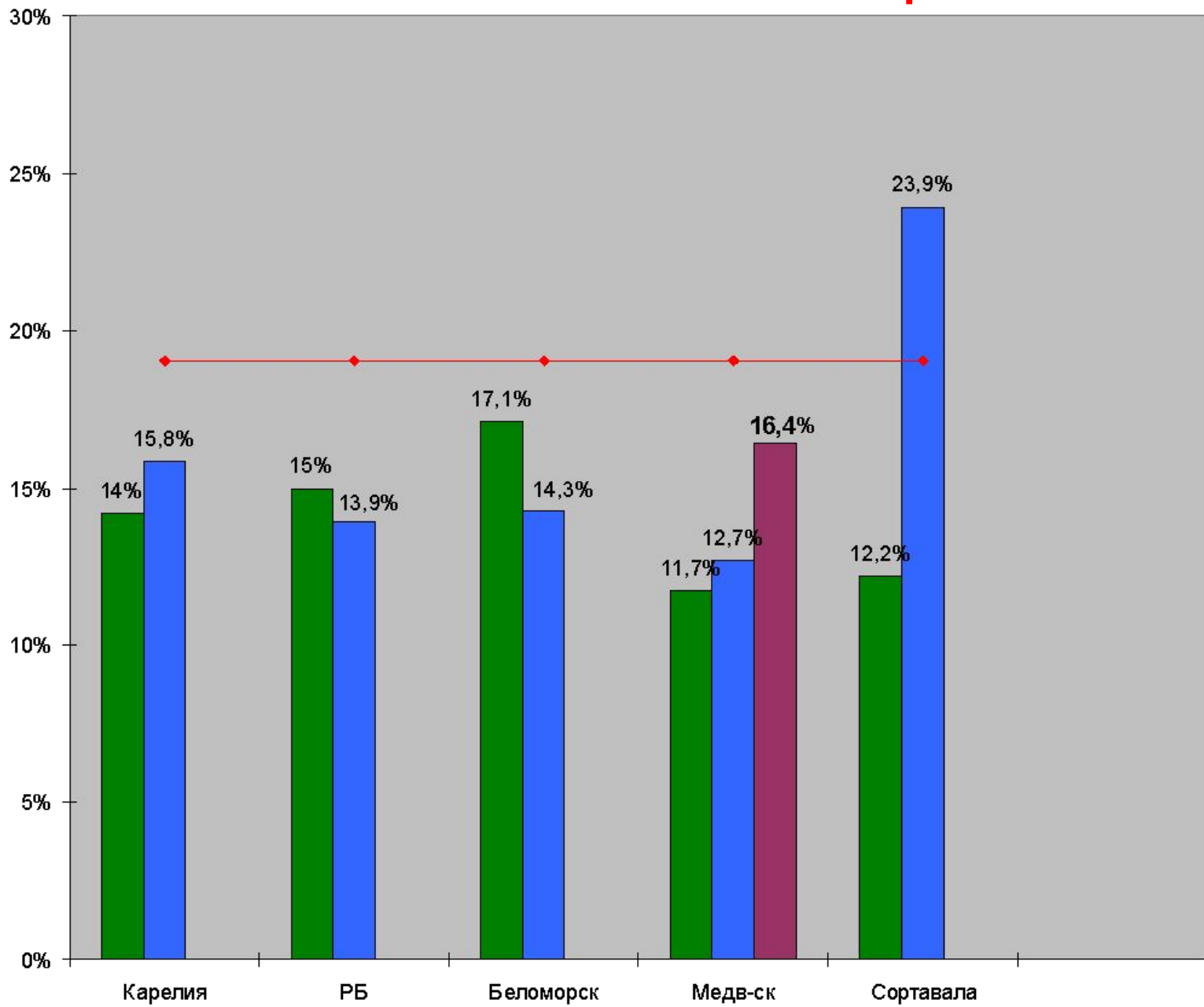
ТК ДС – выполнено у
19,3 % пациентов, в
первые 3 часа
выполняется - 0,2 %
(стандарт 100 %)



Выполнение ДС БЦА

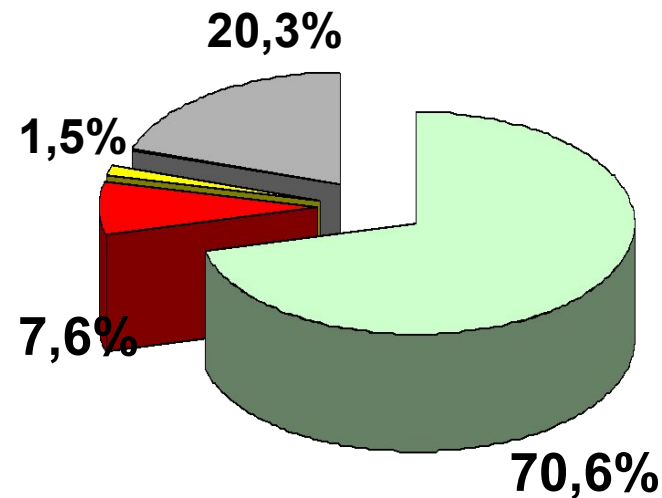


% выявленных стенозов при ИИ

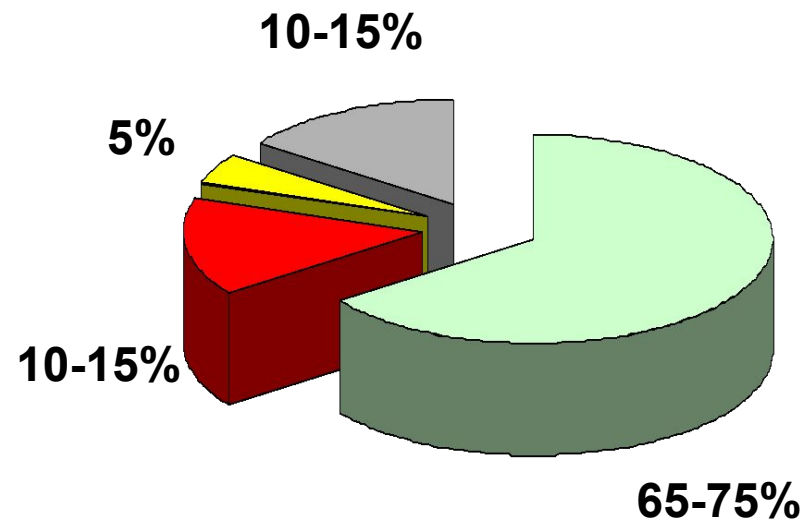


Варианты ОНМК

Медвежьегорск

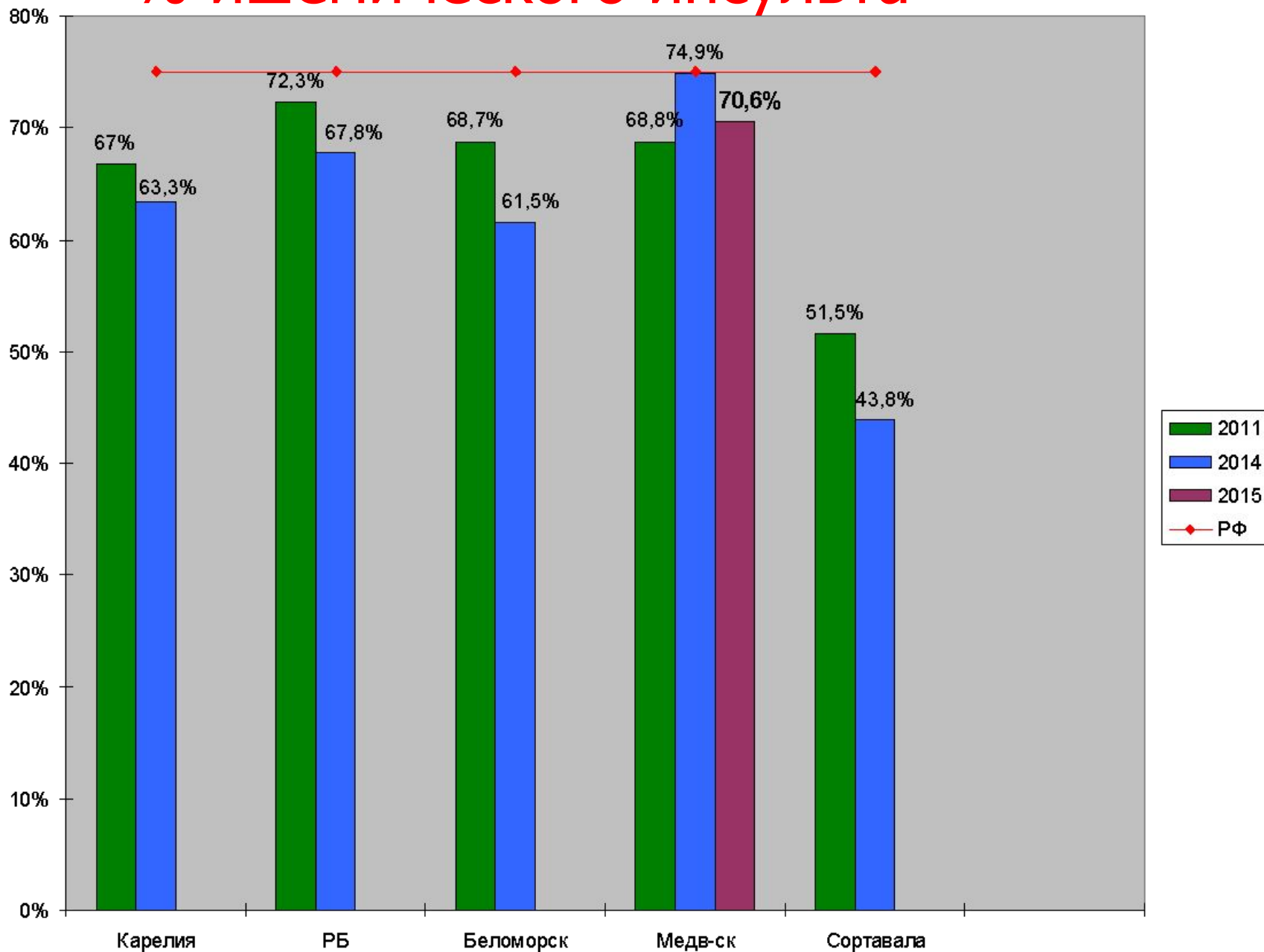


НЦН РАМН

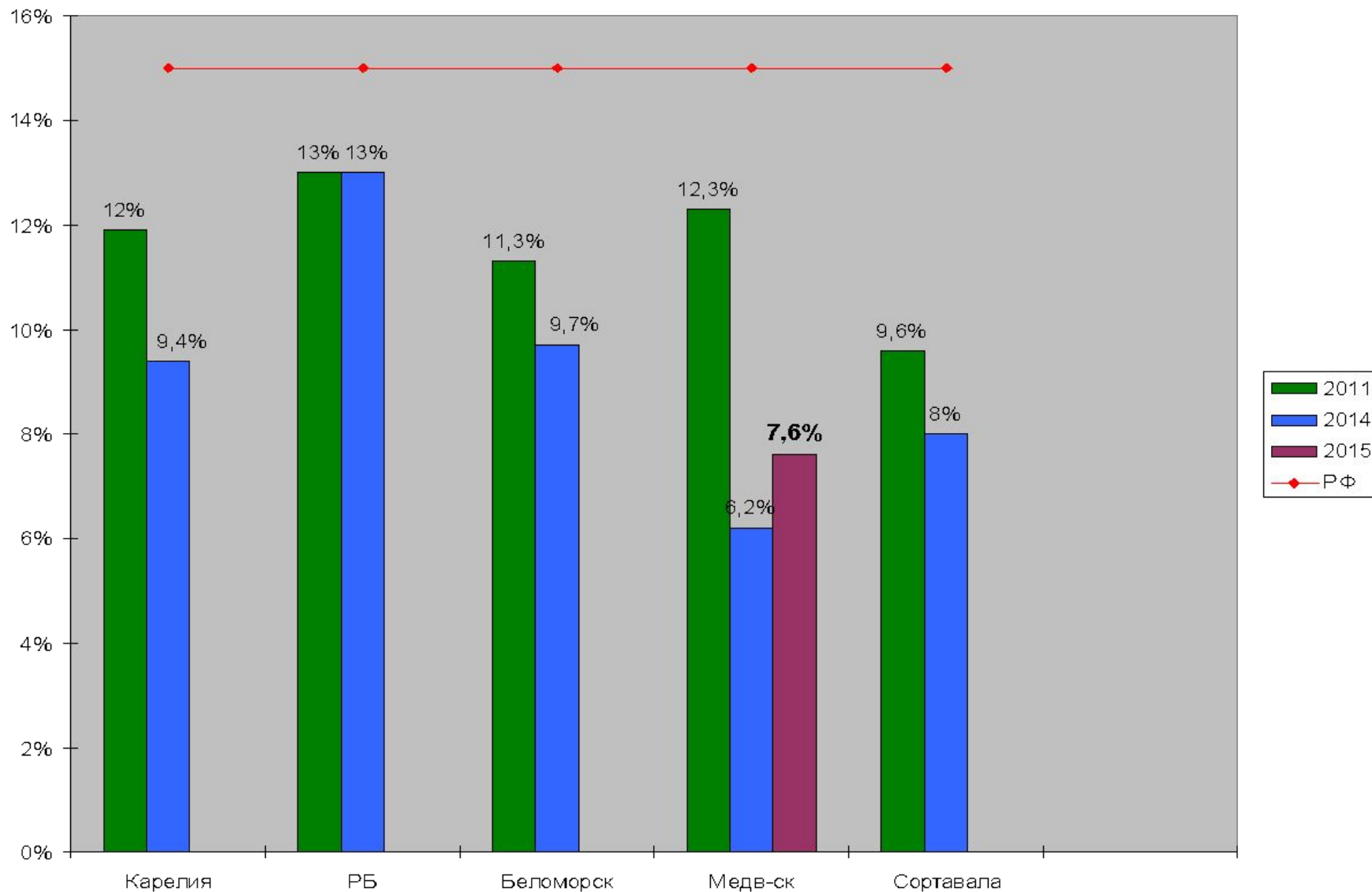


■ ишемический ■ геморрагический ■ САК ■ ТИА

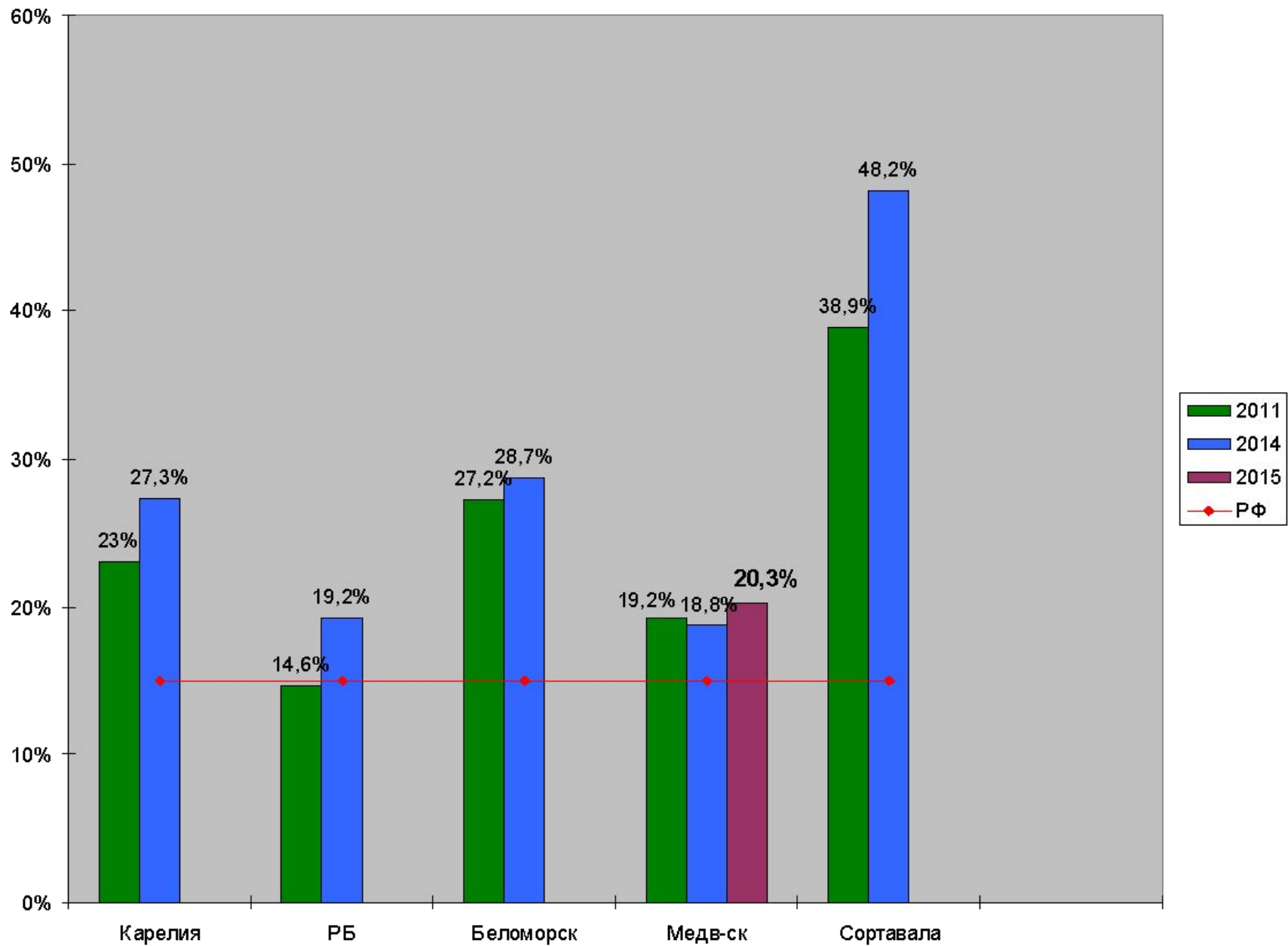
% ишемического инсульта



% геморрагического инсульта



% ТИА

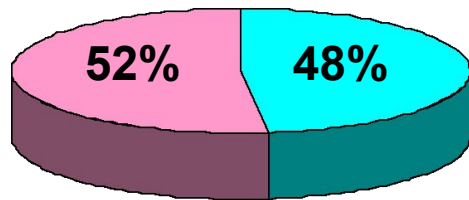


Ишемический инсульт

	2014	2015	2016
всего	578	511	413
умершие	115	76	48
летальность	19,9 %	14,9 %	13,4 %

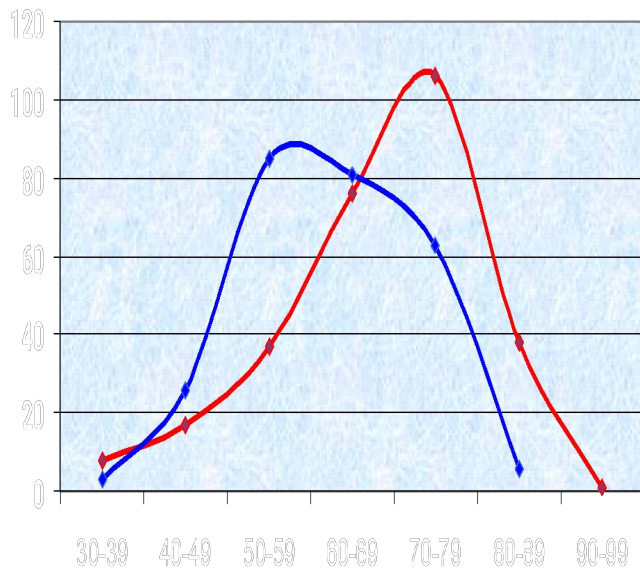
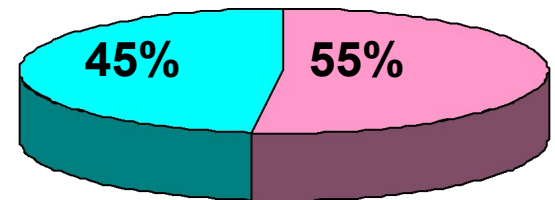
Эпидемиология инсультов (ишемический инсульт)

Карелия

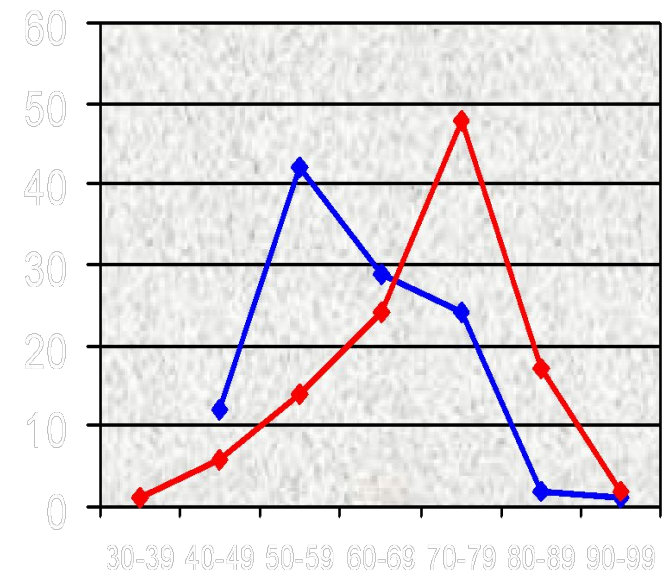


■ женский
■ мужской

Медвежьегорская ЦРБ



◆ мужчины
◆ женщины



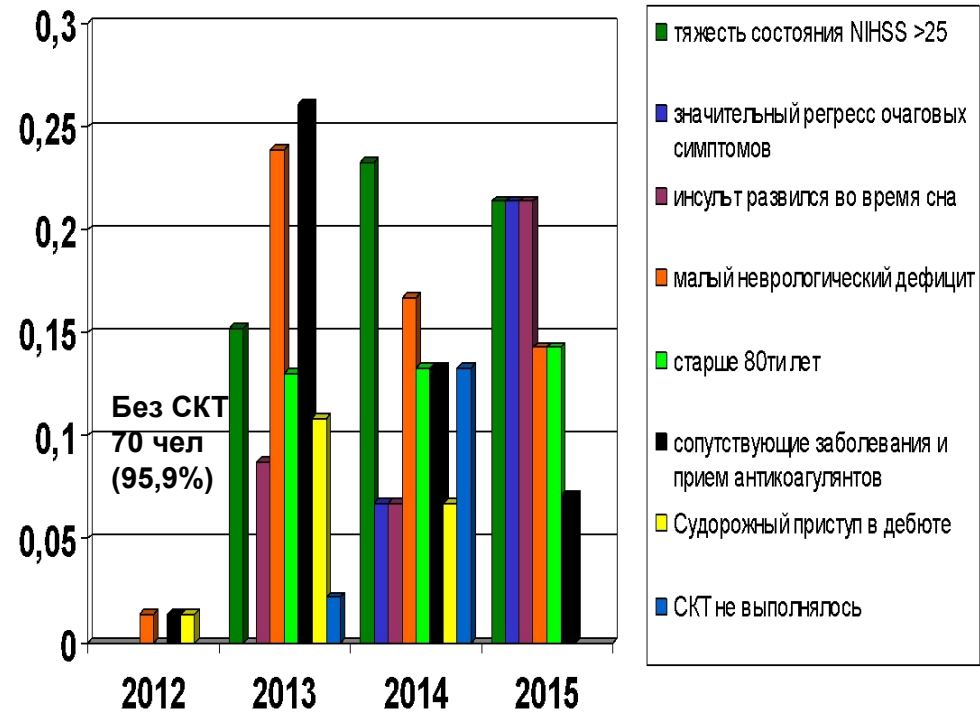
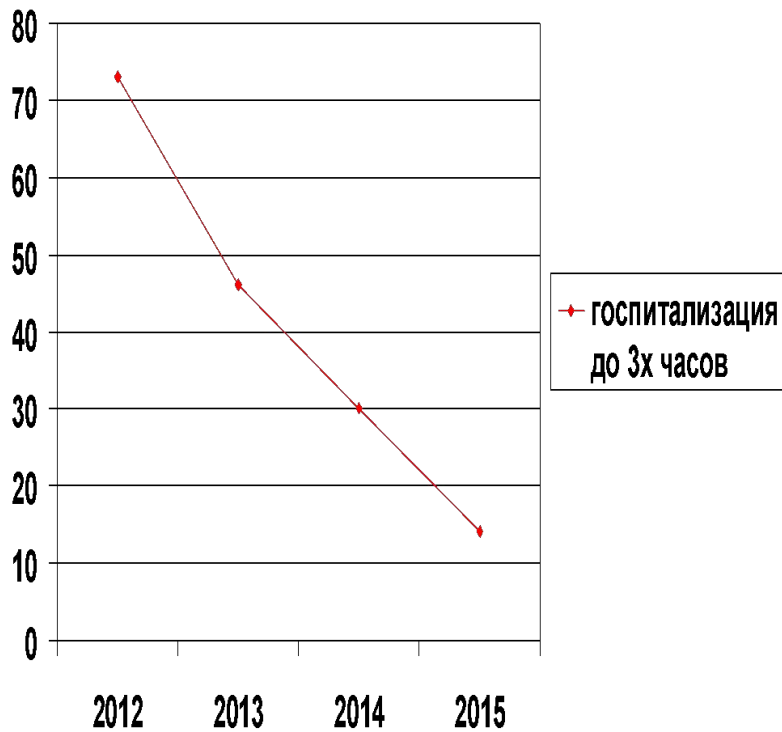
Палата интенсивной терапии



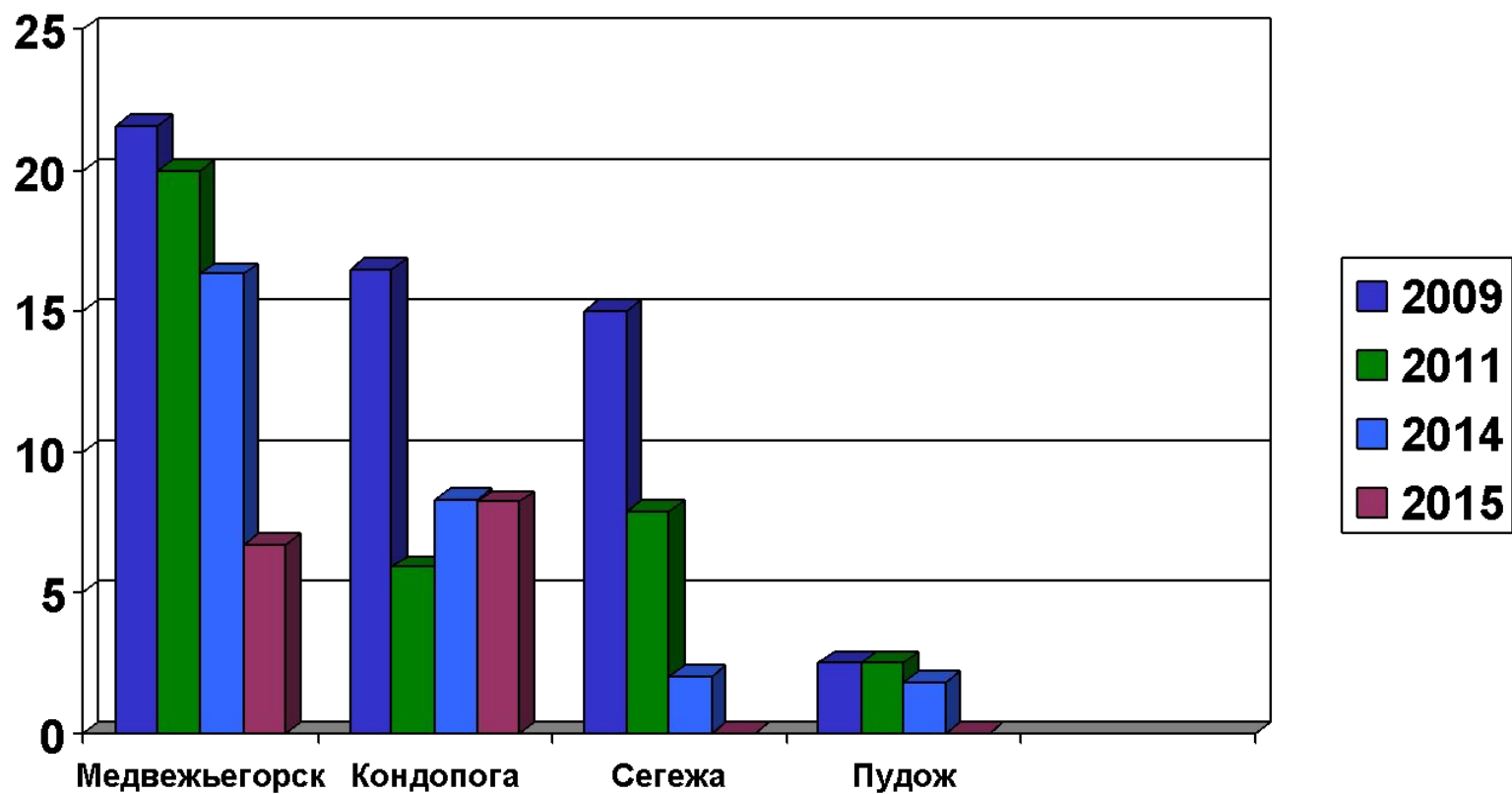
**За период с 2009 г. по 2015 г.
на базе НО-ОНМК МЦРБ было
выполнено 18 системных ТЛТ**

- 0,7 % от всех ИИ (2,2 %)
- 6,7 % ИИ поступивших в первые 3 ч.

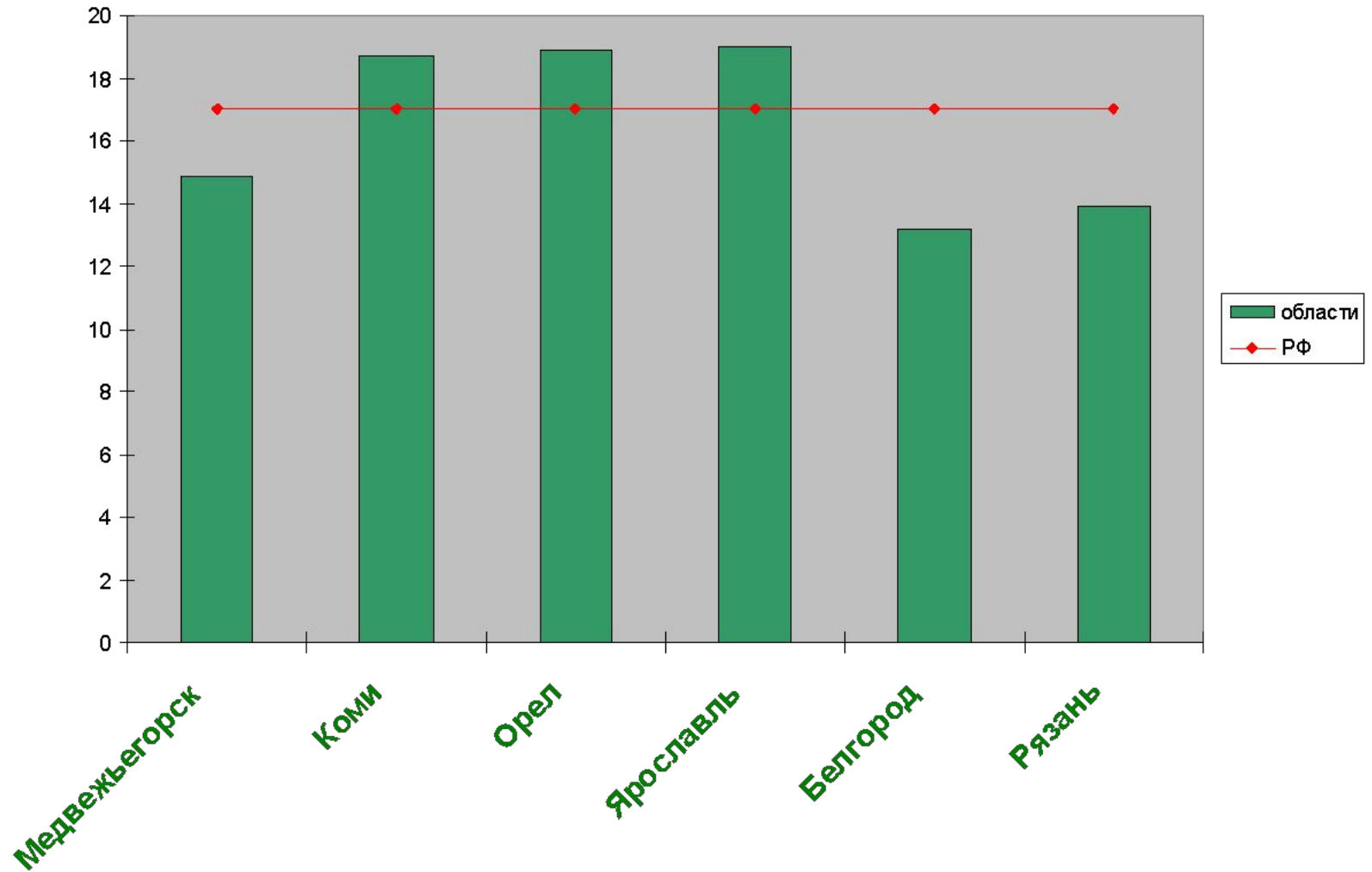
Тромболизис не проводился



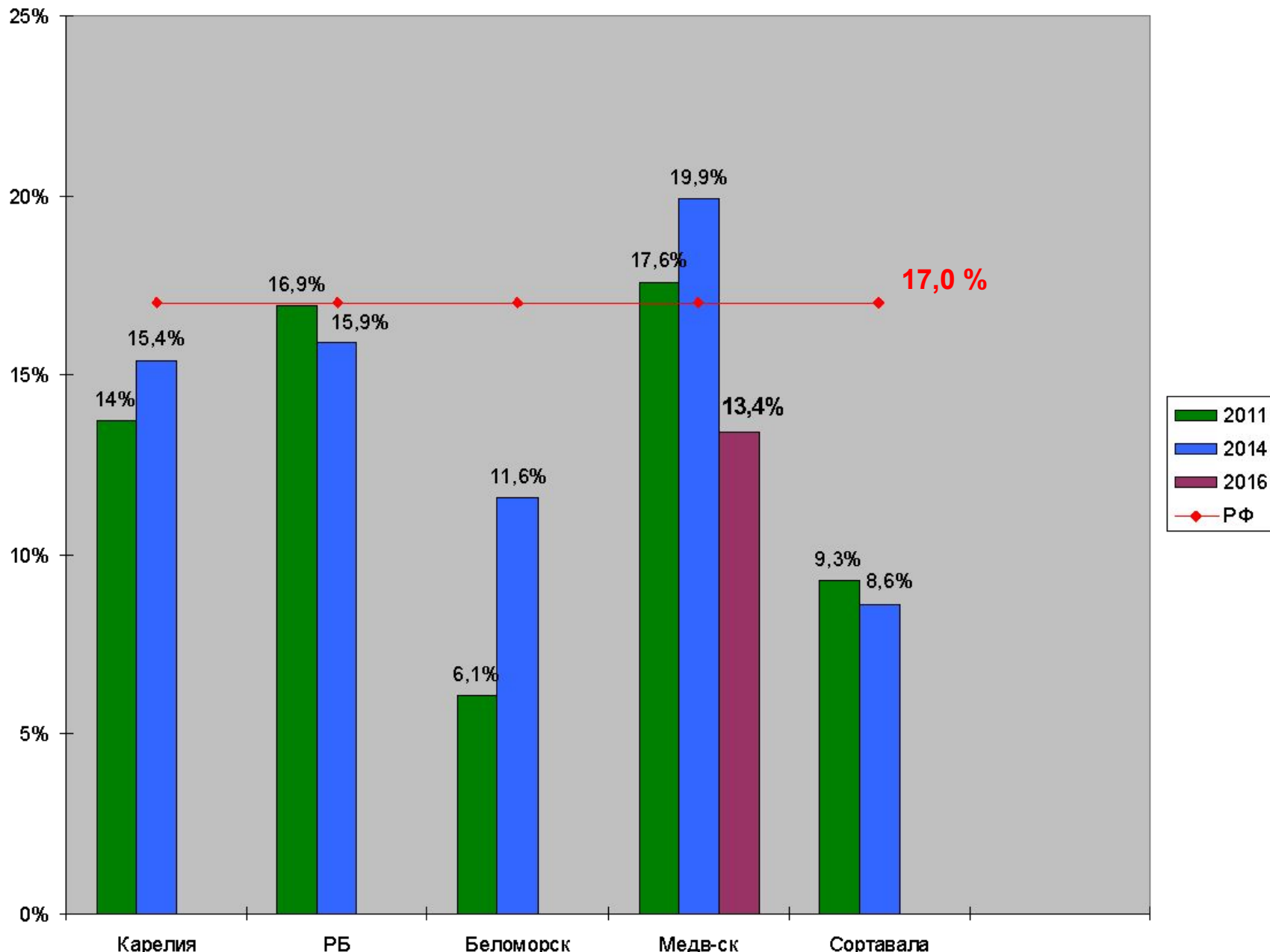
Госпитализация ишемического инсульта до 3-х часов - 6,7 %



Летальность (ИИ)

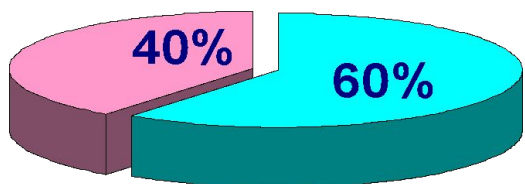


Летальность ИИ



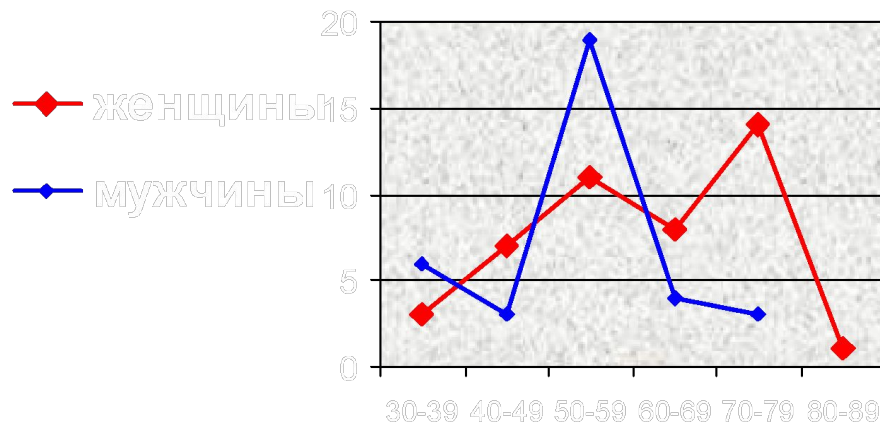
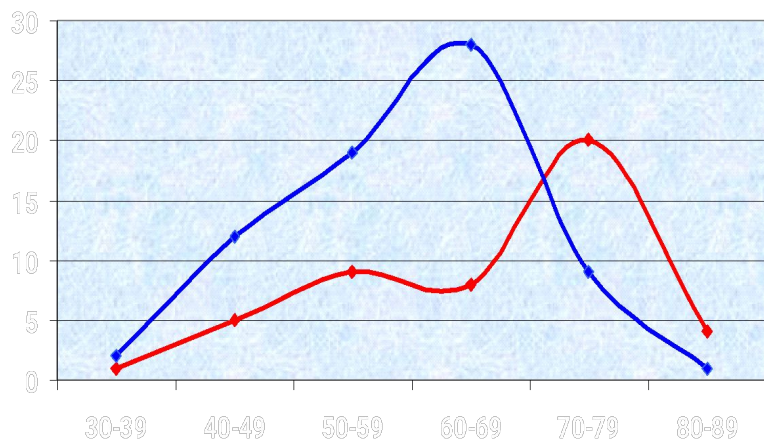
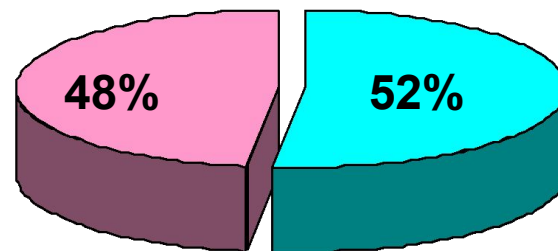
Эпидемиология (геморрагический инсульт)

Карелия



Медвежьегорская ЦРБ

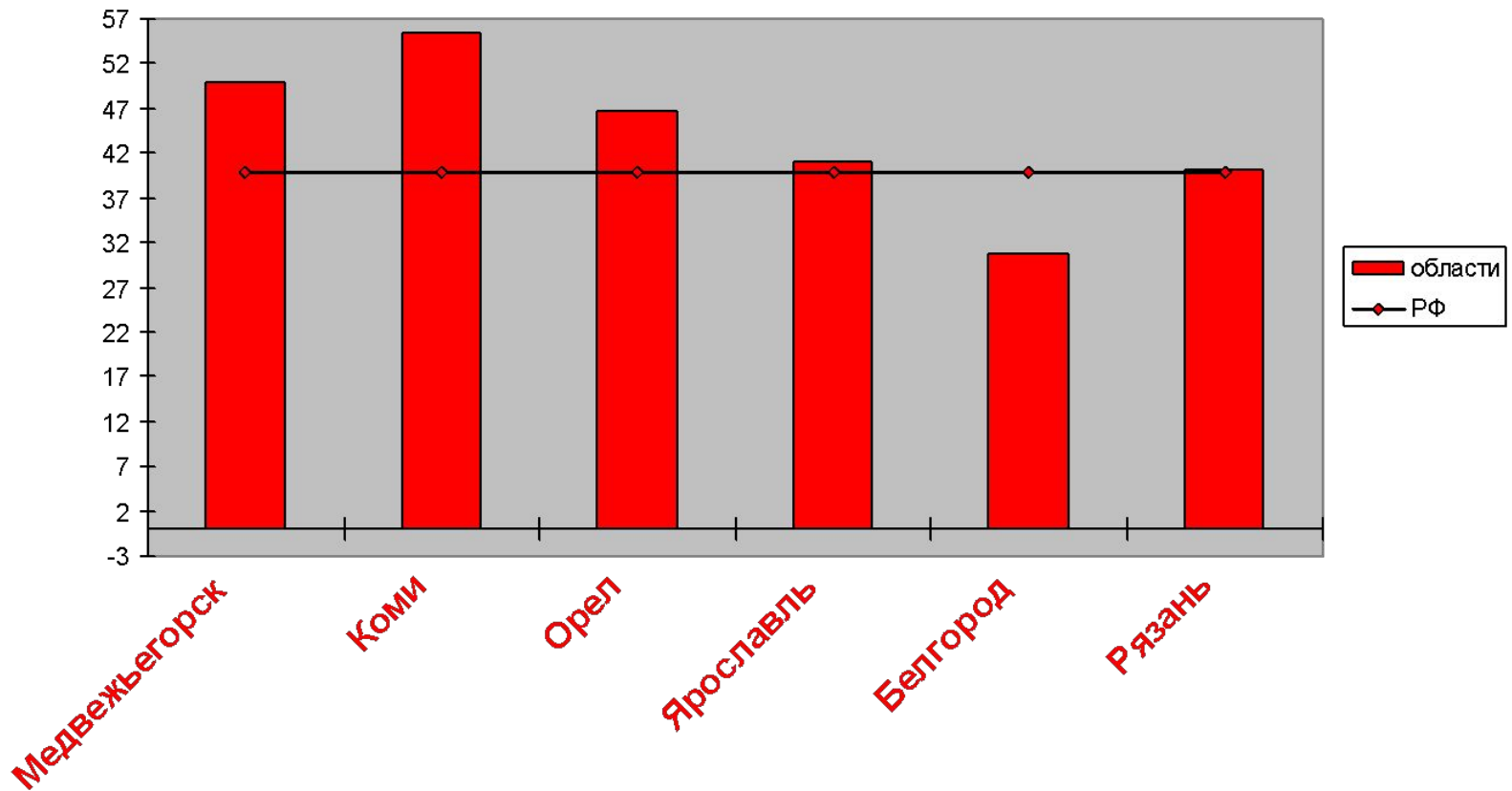
■ мужчины
■ женщины



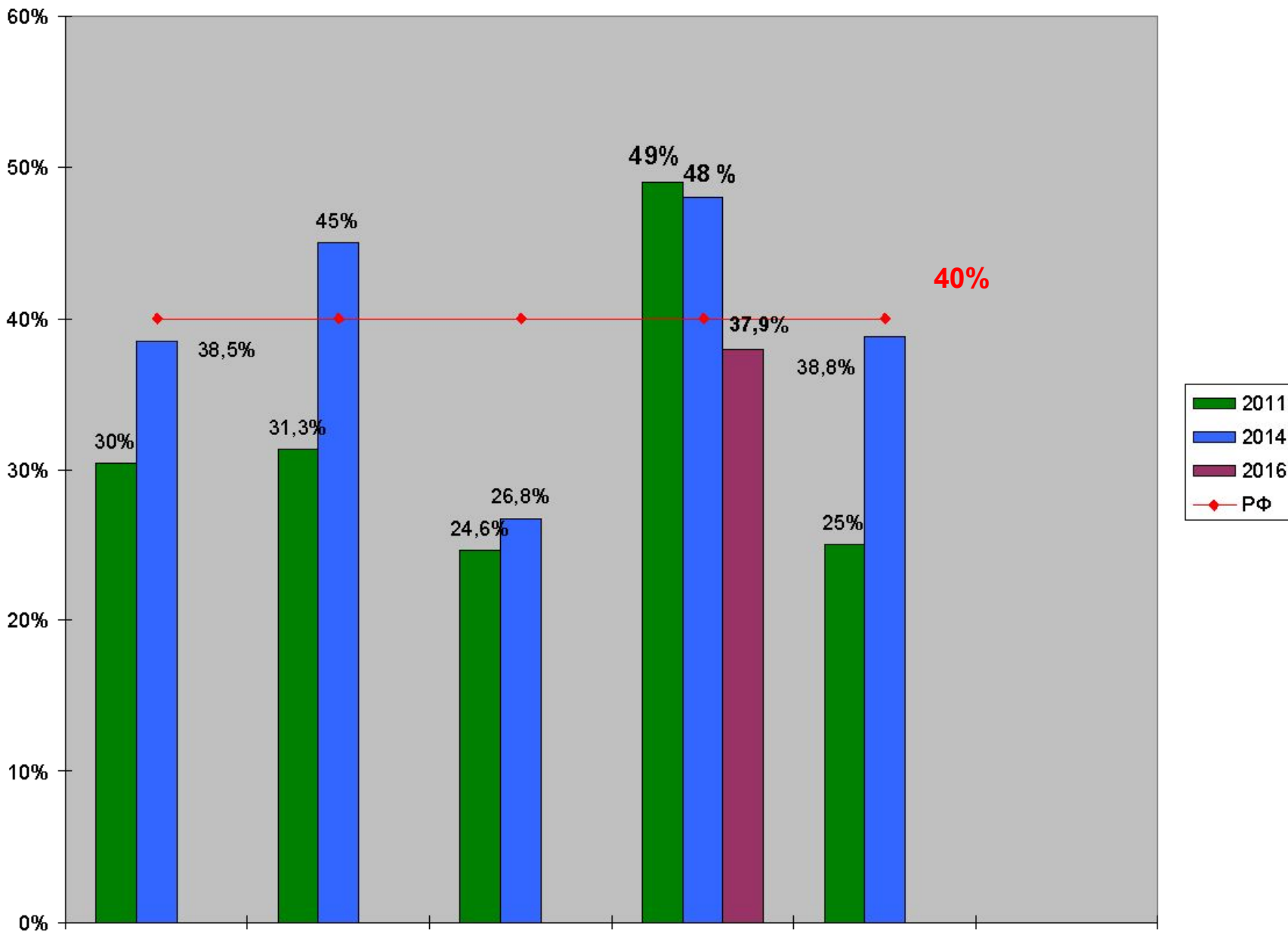
Анализ больных с геморрагическим ИНСУЛЬТОМ

	ВМК			САК		
	2014	2015	2016	2014	2015	2016
Количество пациентов	42	55	45	6	11	13
Умершие	20	28	18	6	5	3
Летальность %	48%	51%	40%	50 %	46 %	23 %

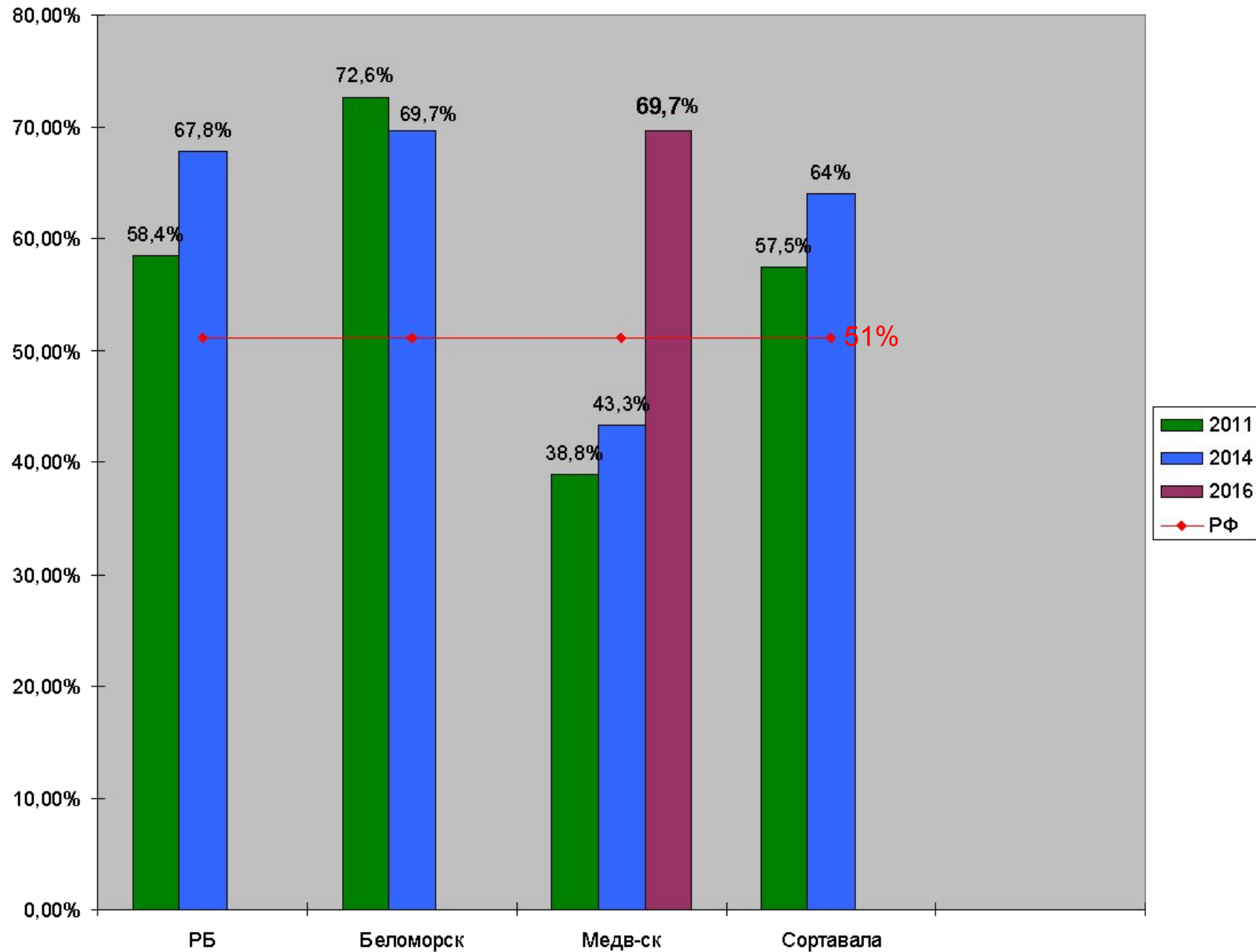
Летальность (ГИ)



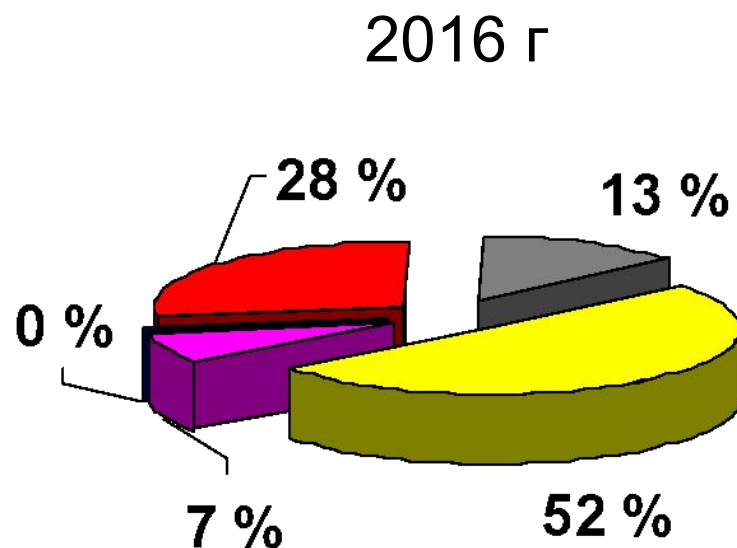
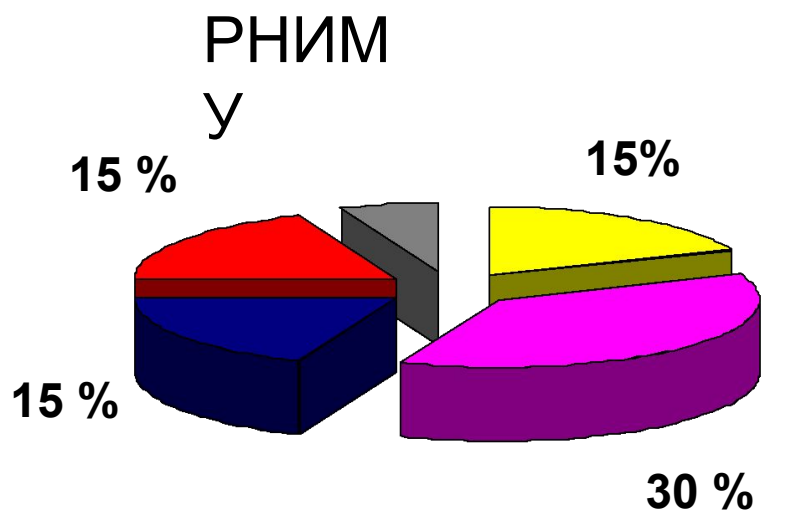
Летальность ГИ



Реабилитация (Ренкин 0-26)

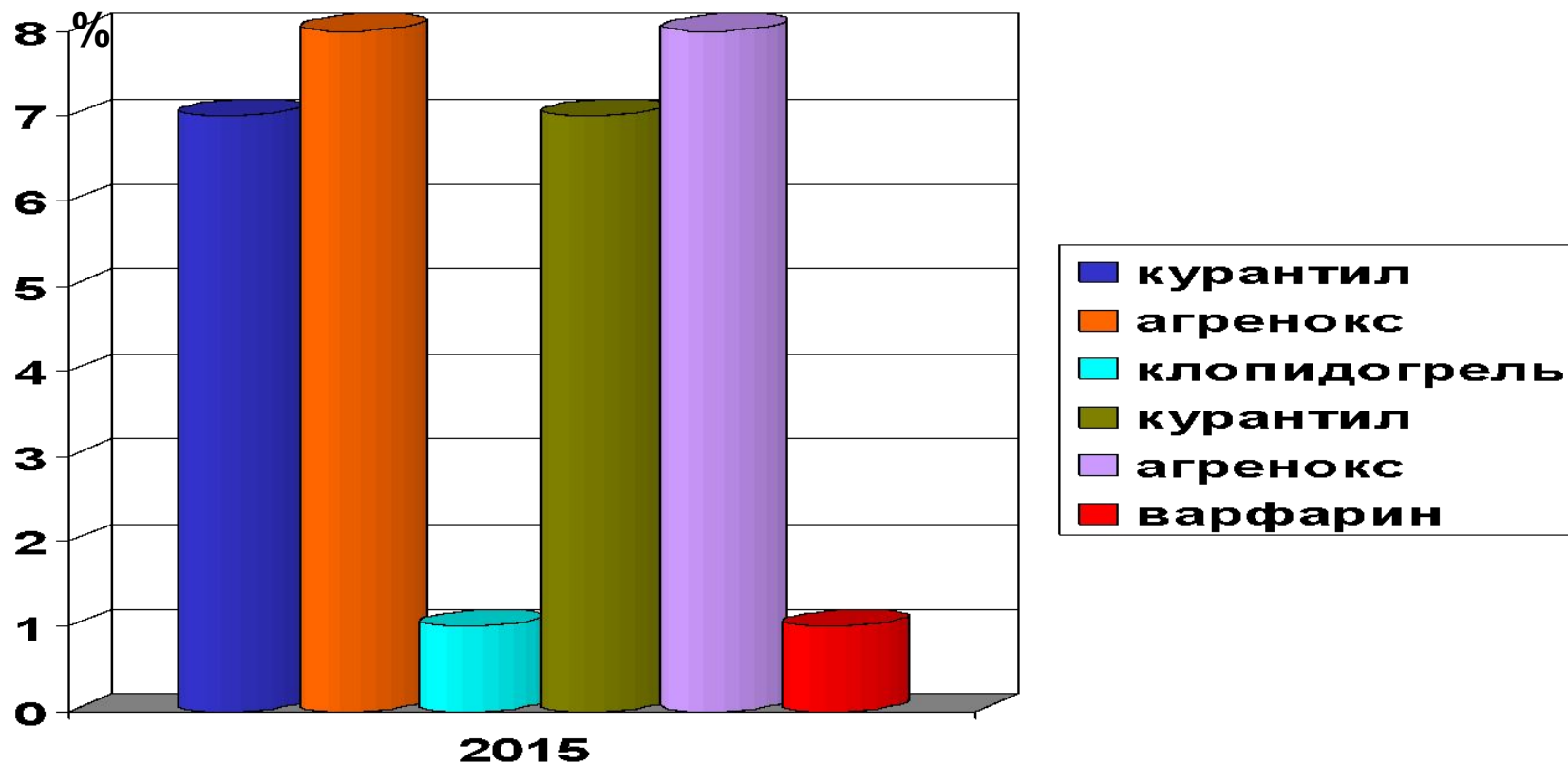


Реабилитация пациентов после выписки из стационара



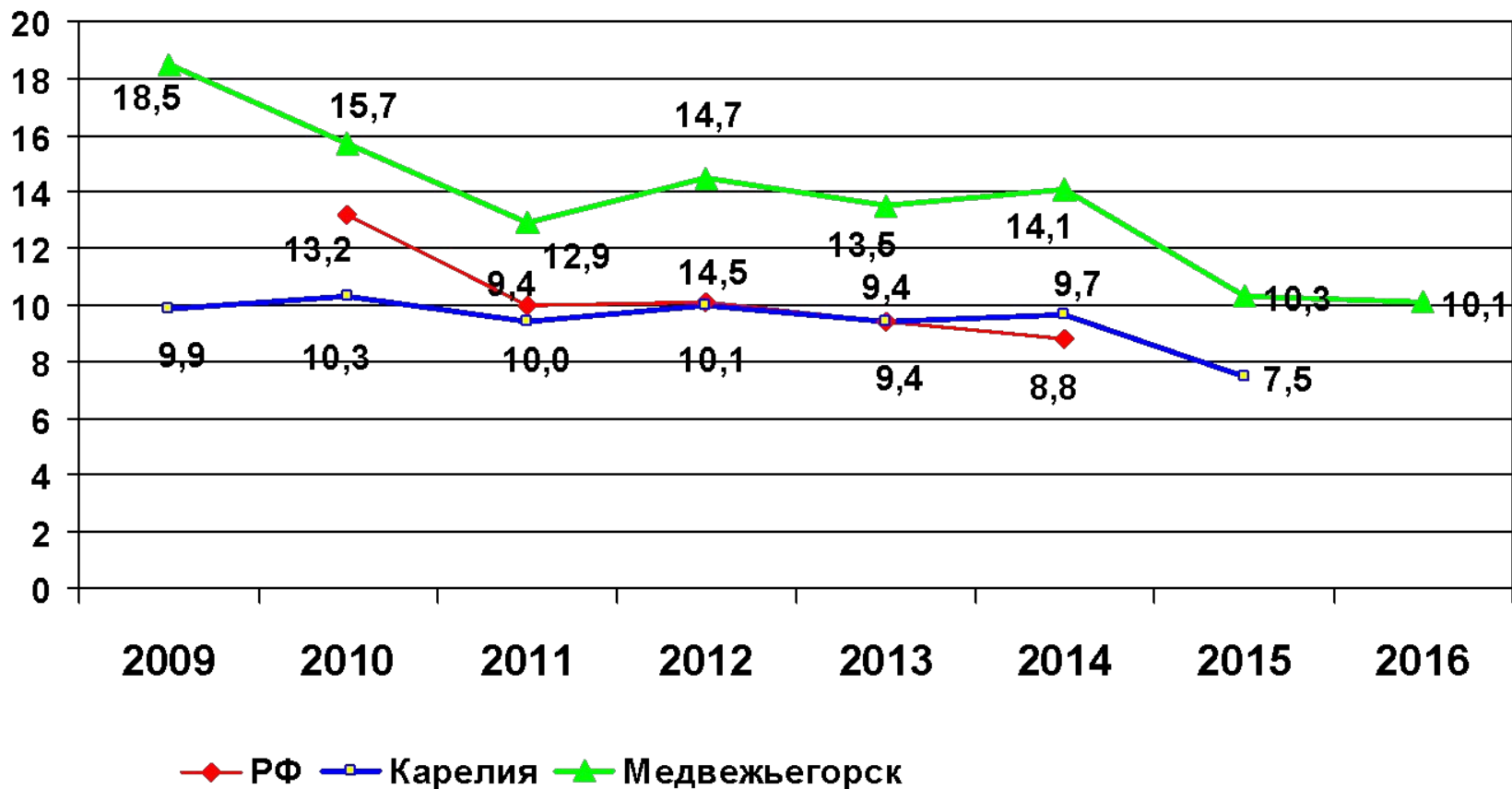
- амбулаторная
- реабилитационные центры
- санаторий
- дом
- паллиативная помощь

Вторичная профилактика

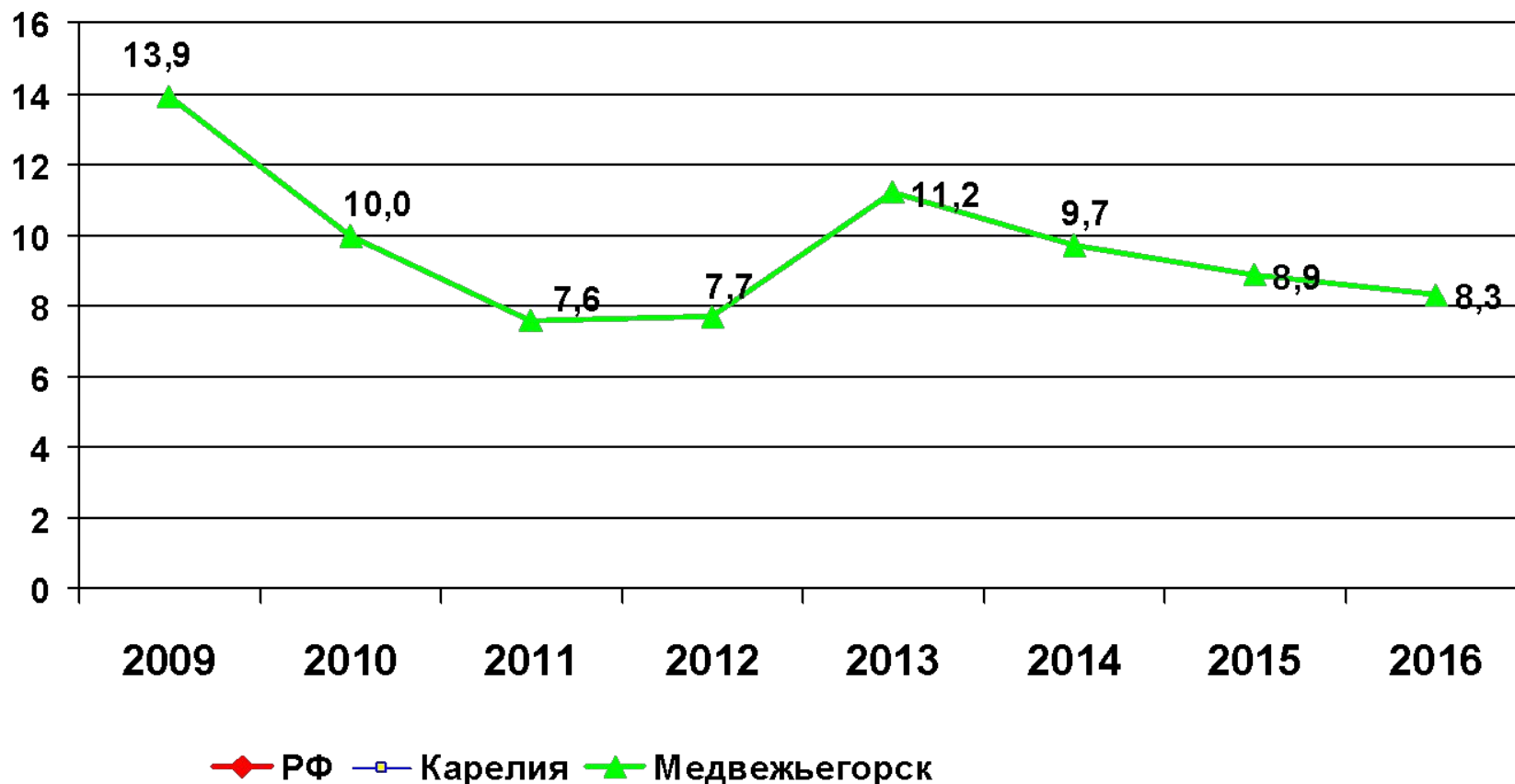


Аспирин назначается в **80%** случаев, гипотензивная терапия в **94%**,
статины в **44 %**

Первичная инвалидность ЦВБ на 10.000



Первичная инвалидность инсульт на 10.000

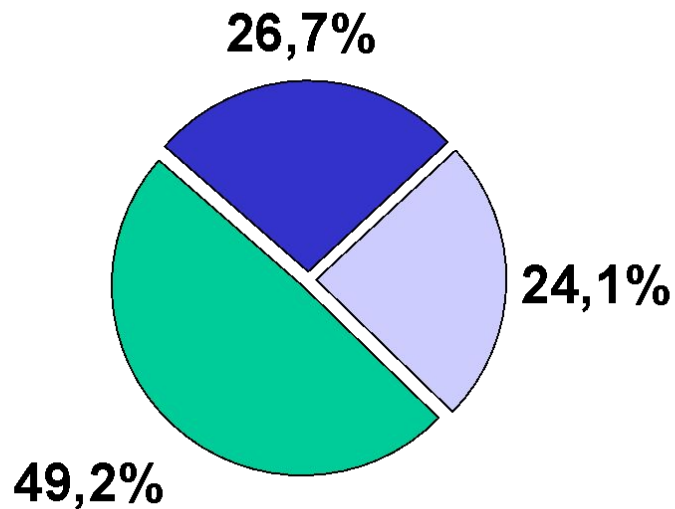


Инсульт не различает лиц



Смертность от ССЗ

МЦРБ



РФ

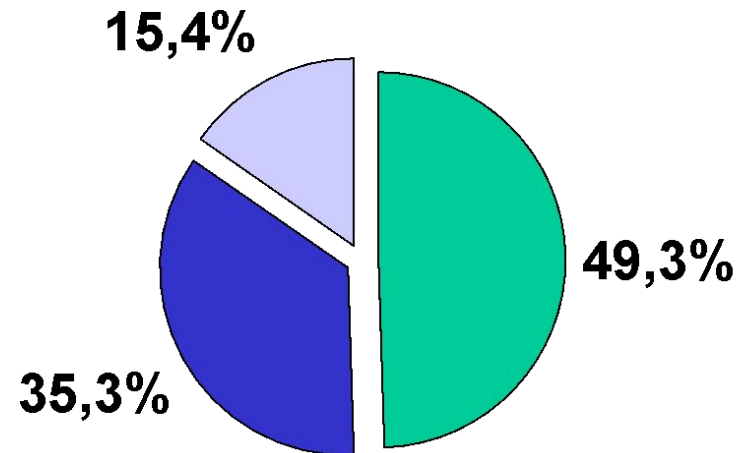
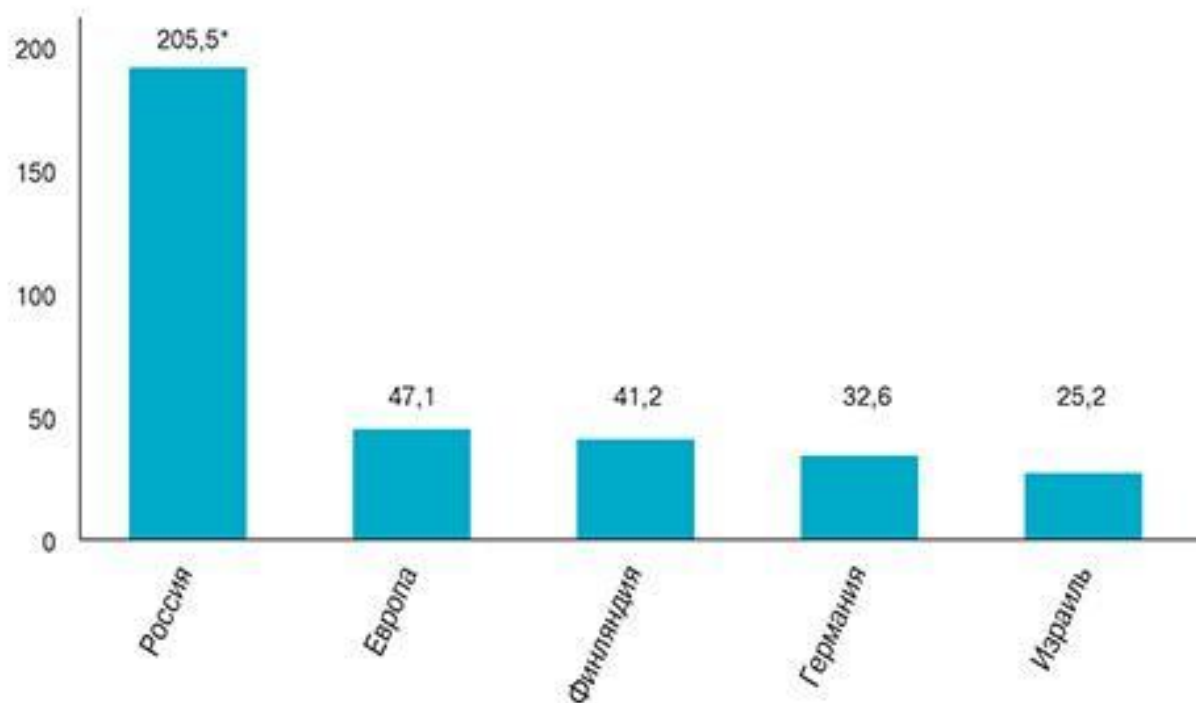


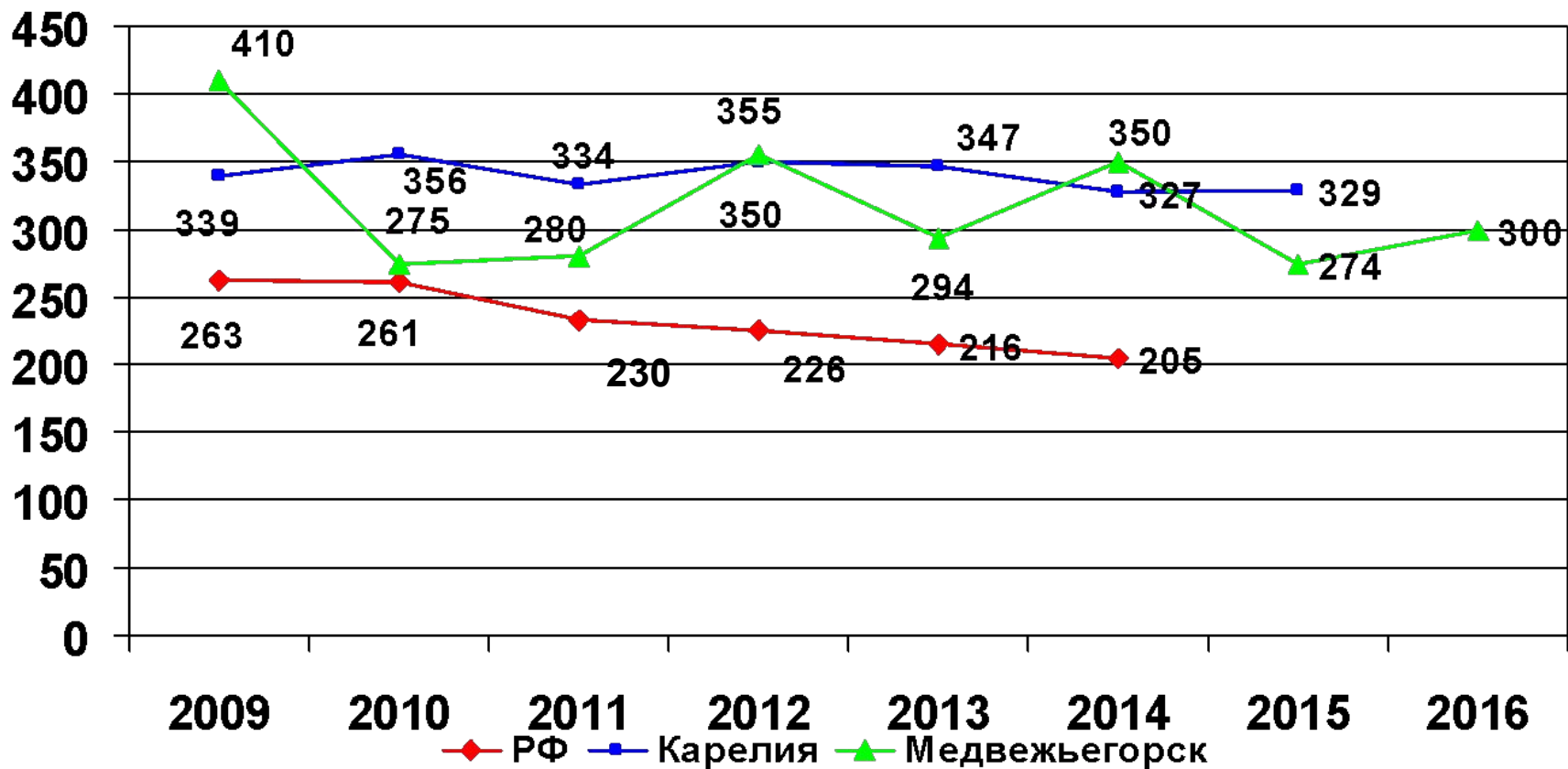
Рисунок 2. Смертность от цереброваскулярной болезни в России за 2014 г., в Европе и некоторых европейских странах за 2013 г. на 100 тыс. населения



Источник: Д. Вайсман

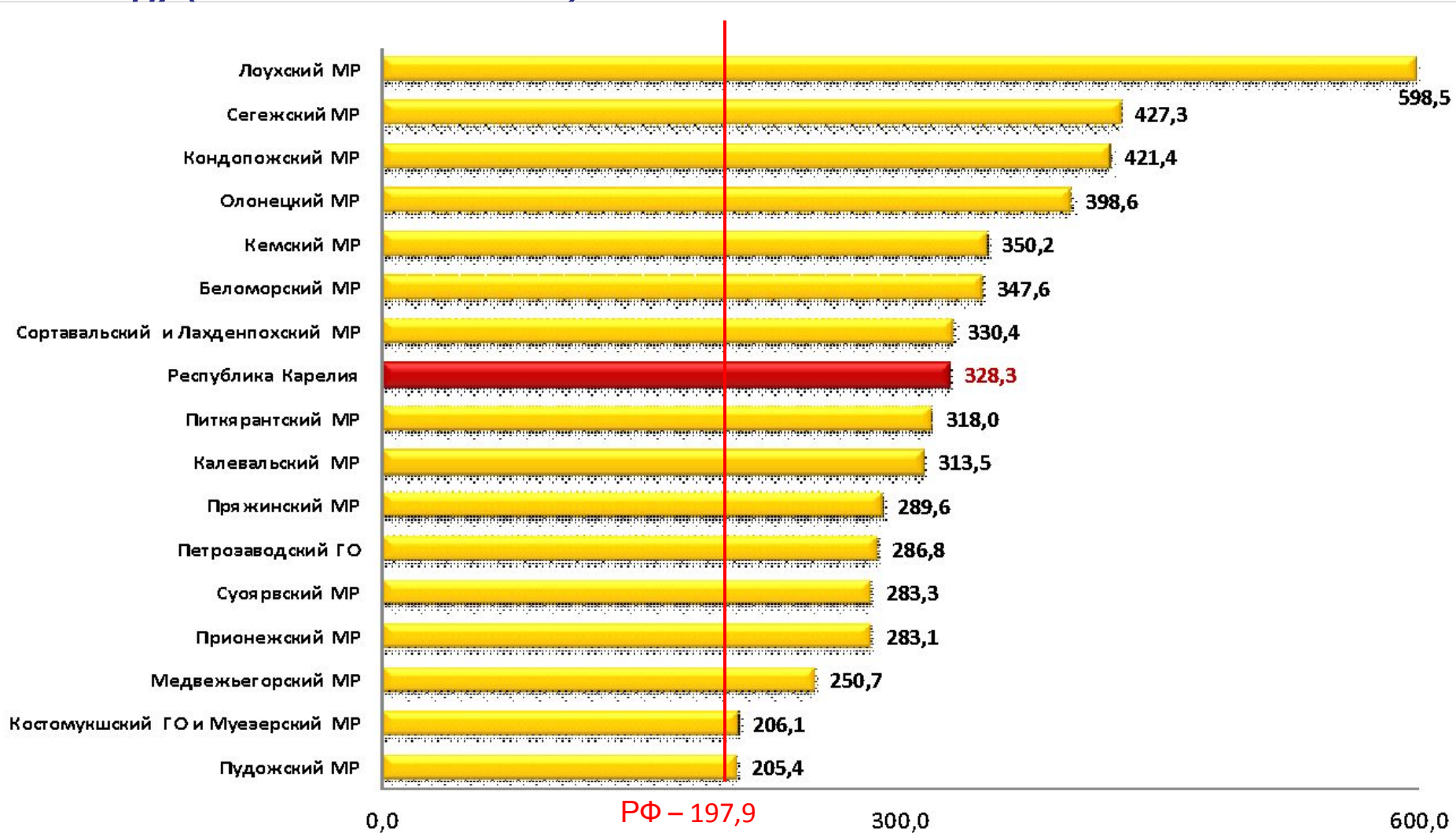
Смертность ЦВЗ

(Медвежьегорский район)
на 100.000



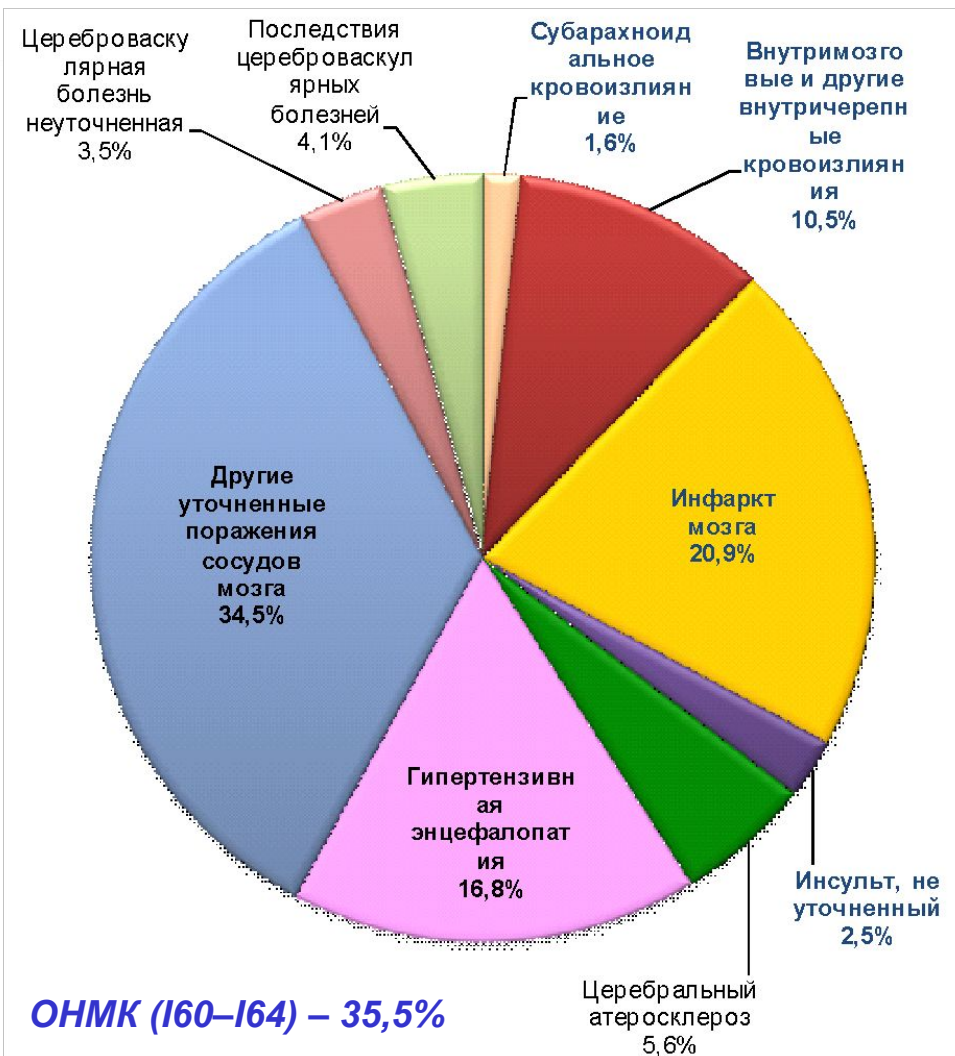
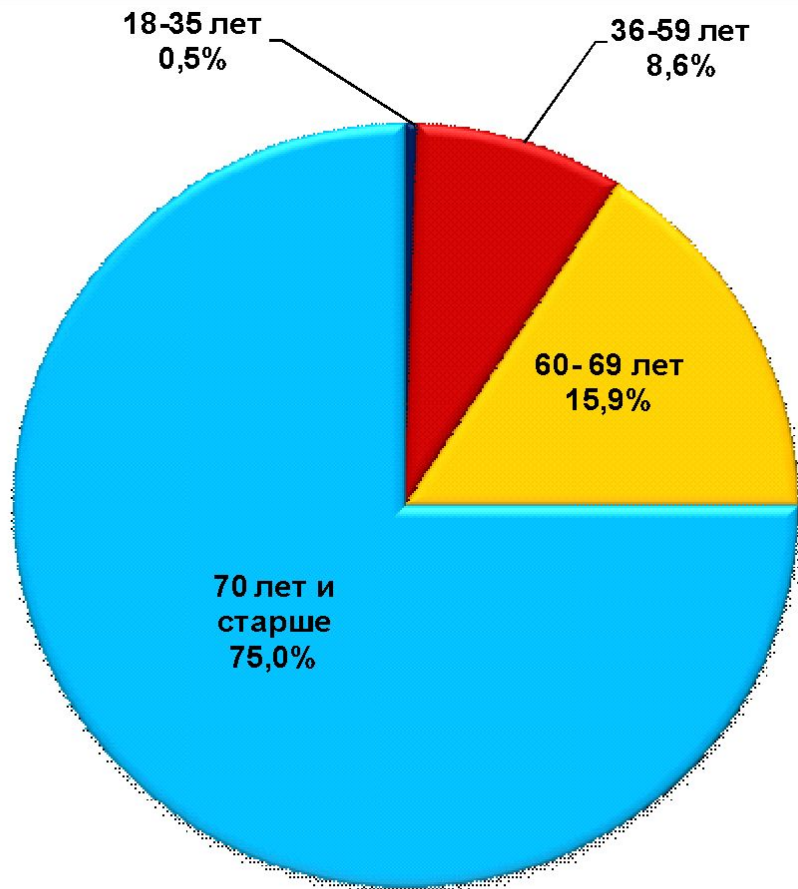


Смертность населения РК от cerebrovascular diseases (I60-I69) в 2015 году (на 100 тыс. чел. населения)



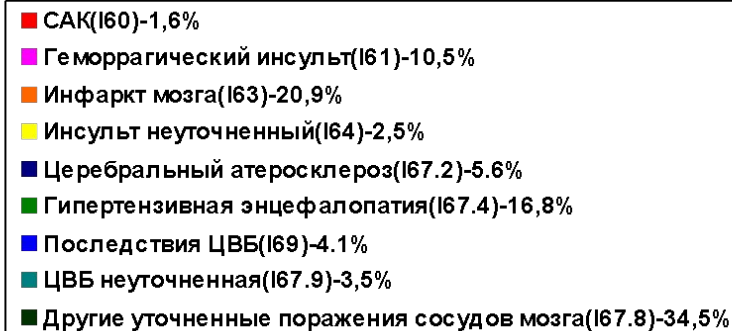
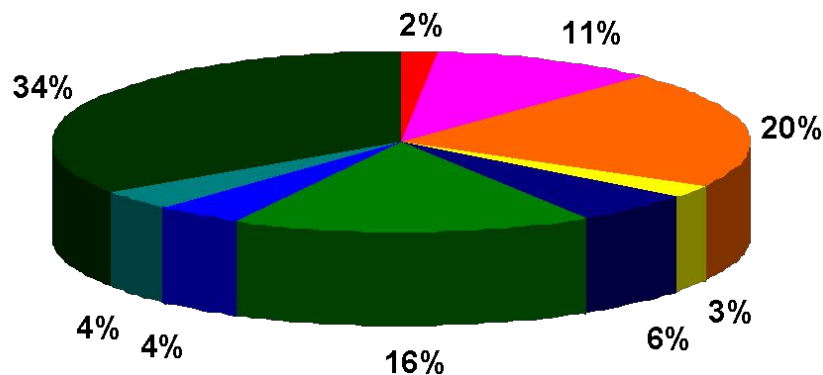


Структура смертности населения РК от цереброваскулярных болезней (I60-I69) в 2015 году

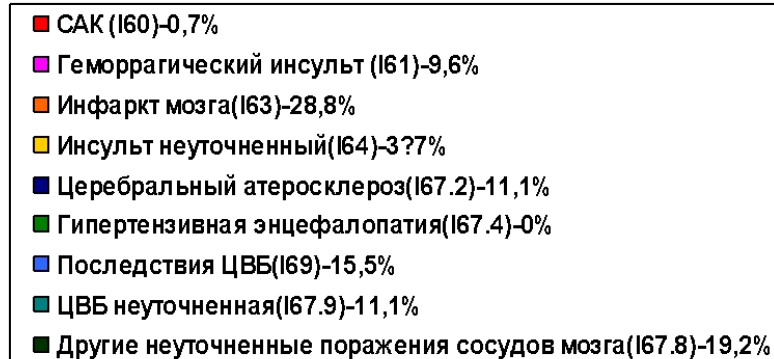
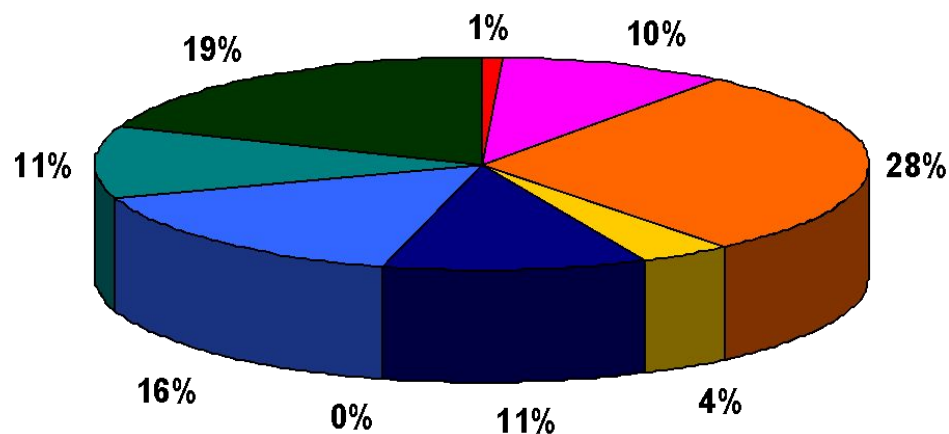


Структура смертности населения от ЦВБ (I60-I69) ОНМК (I60-I64)-43%

РК 2015г (ОНМК 35,5%)

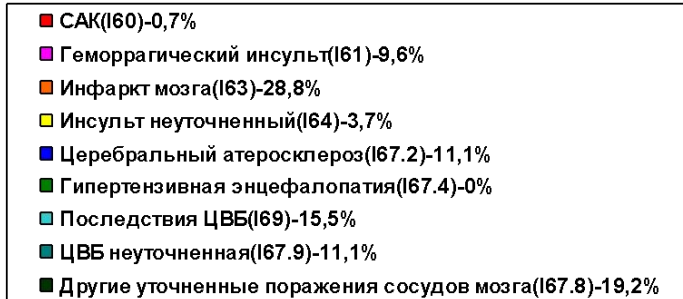
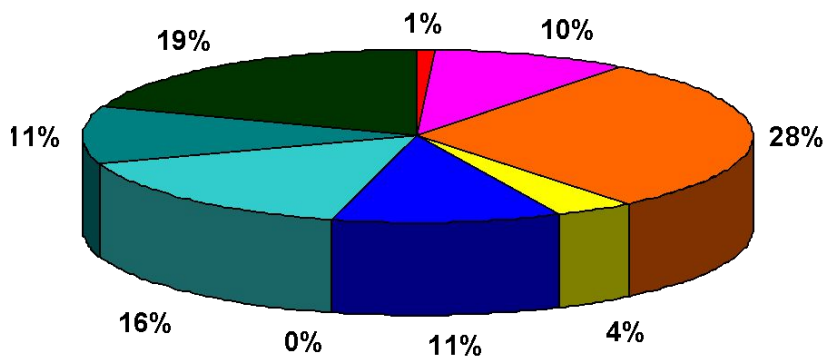


Медвежьегорский район 2009г
(ОНМК 42,9%)

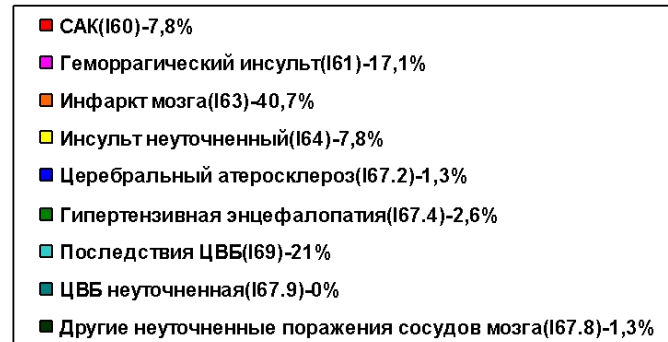
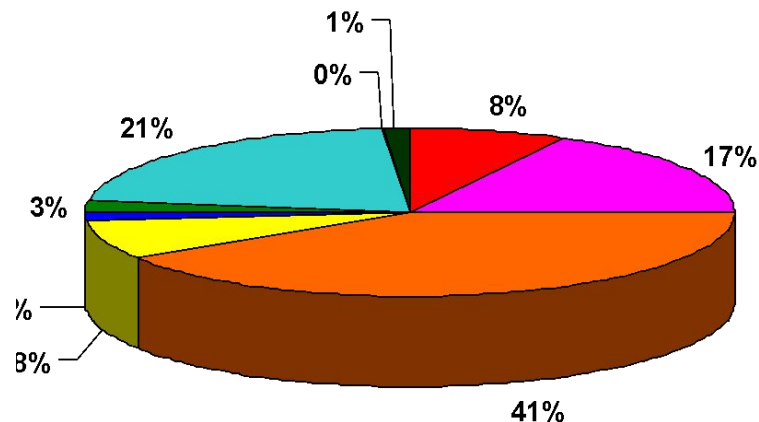


Структура смертности населения от ЦВБ (I60-I69) ОНМК (I60-I64)-73,6%

**Медвежьегорский район
2009г(ОНМК 42,9%)**

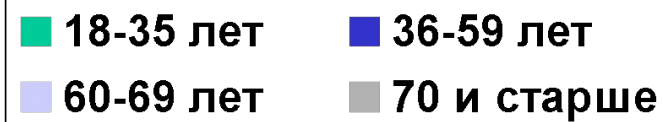
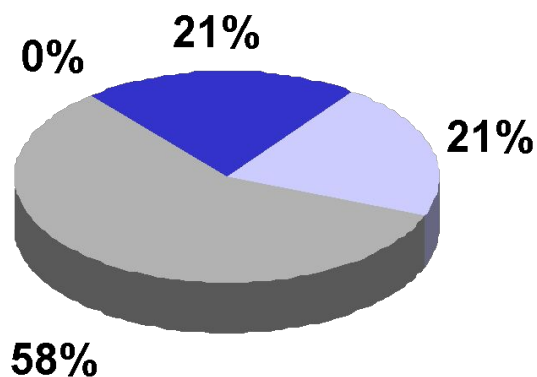


**Медвежьегорский район 2015г
(ОНМК 73,6%)**

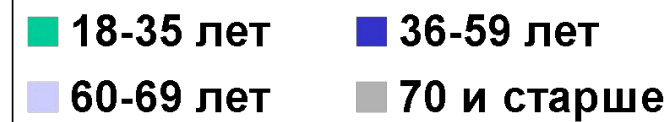
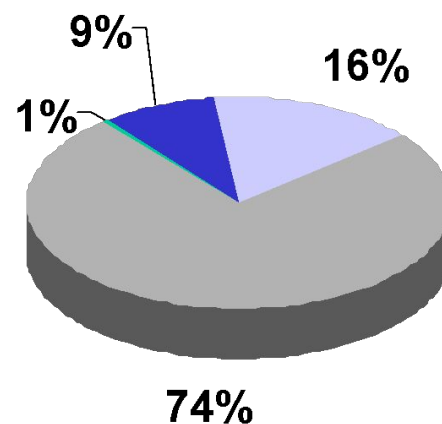


Возрастные категории

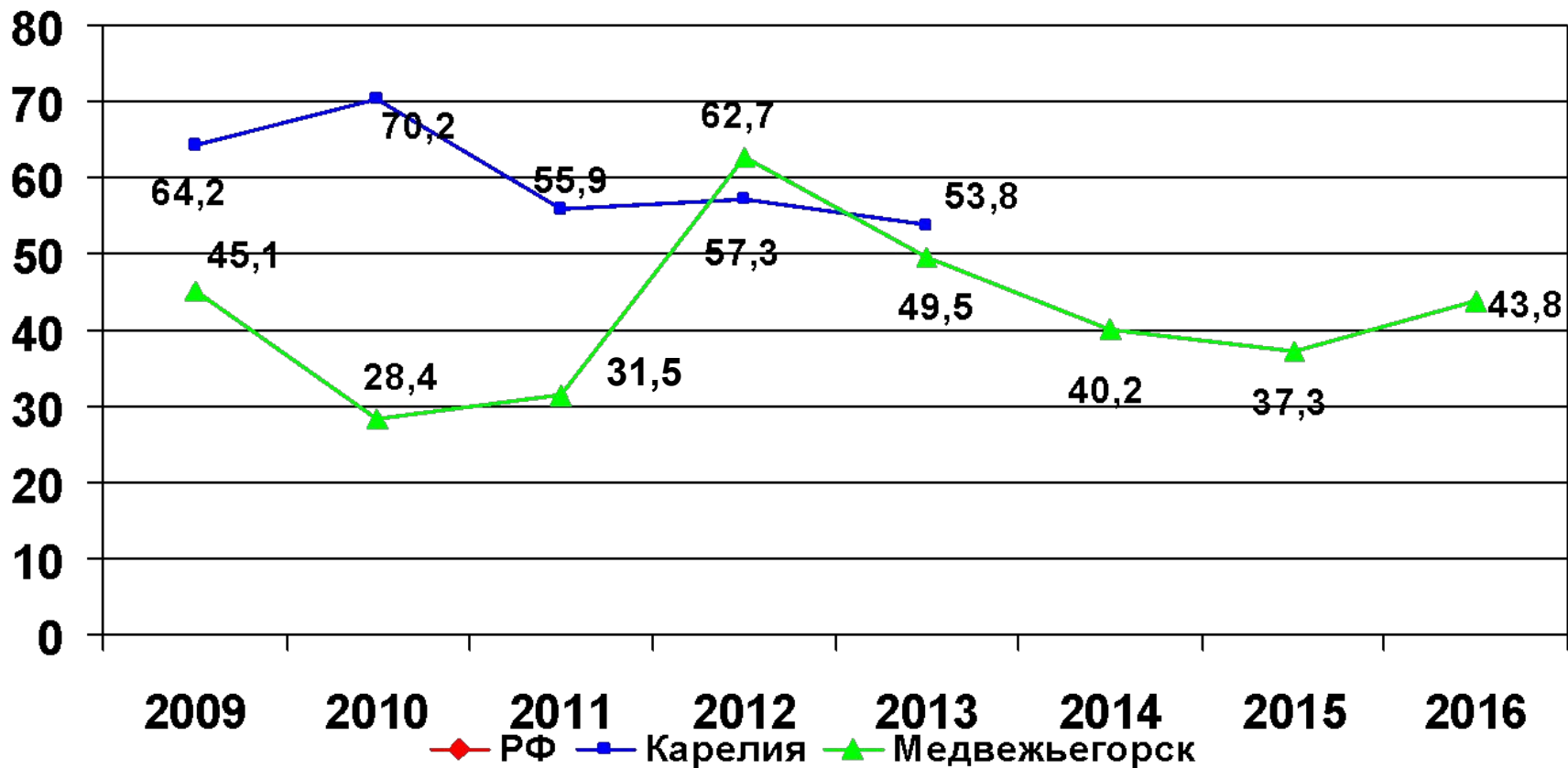
Медвежьегорск 2015г



Минздрав РК 2015г

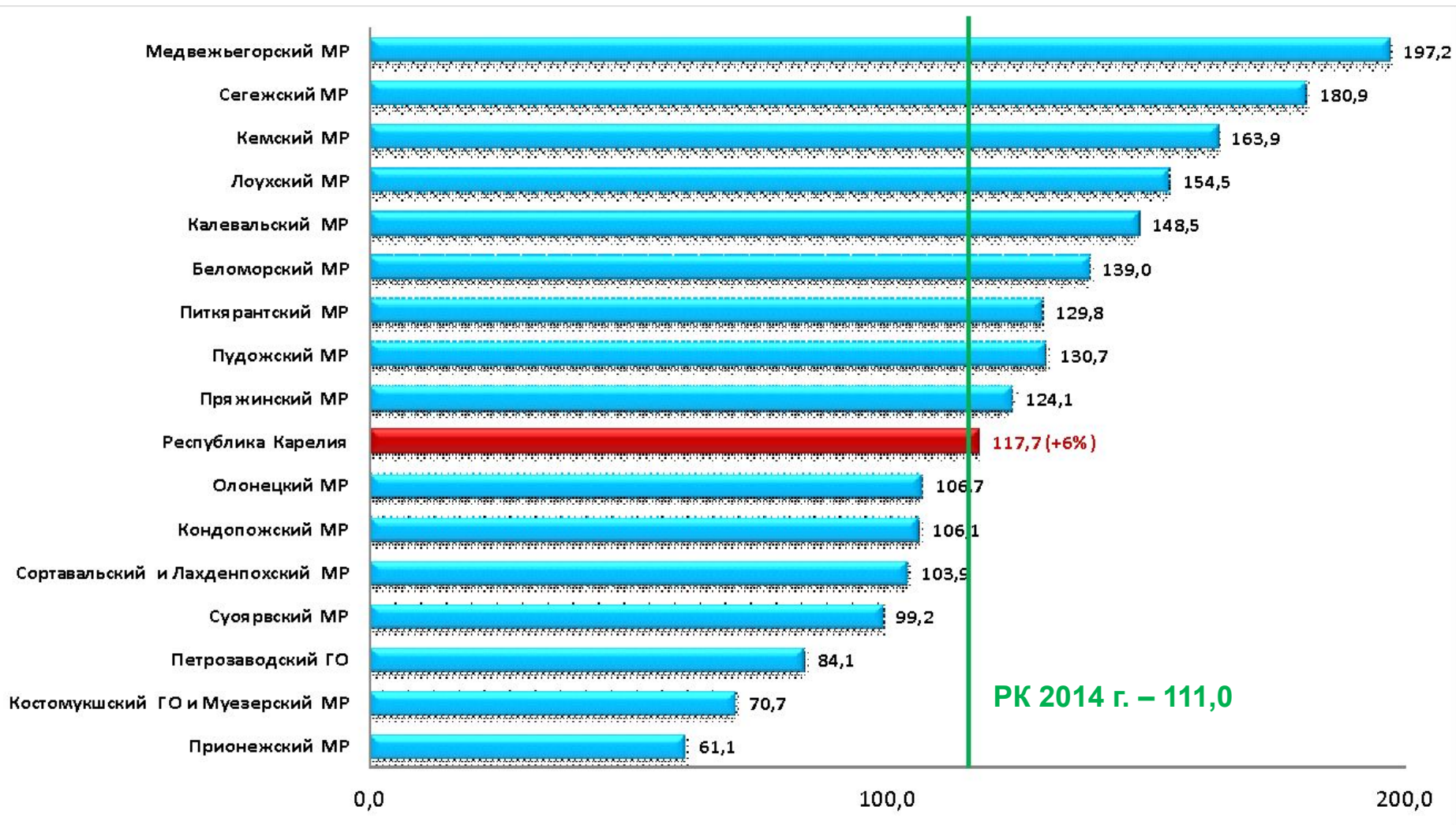


Смертность ЦВЗ в трудоспособном возрасте (Медвежьегорский район) на 100.000

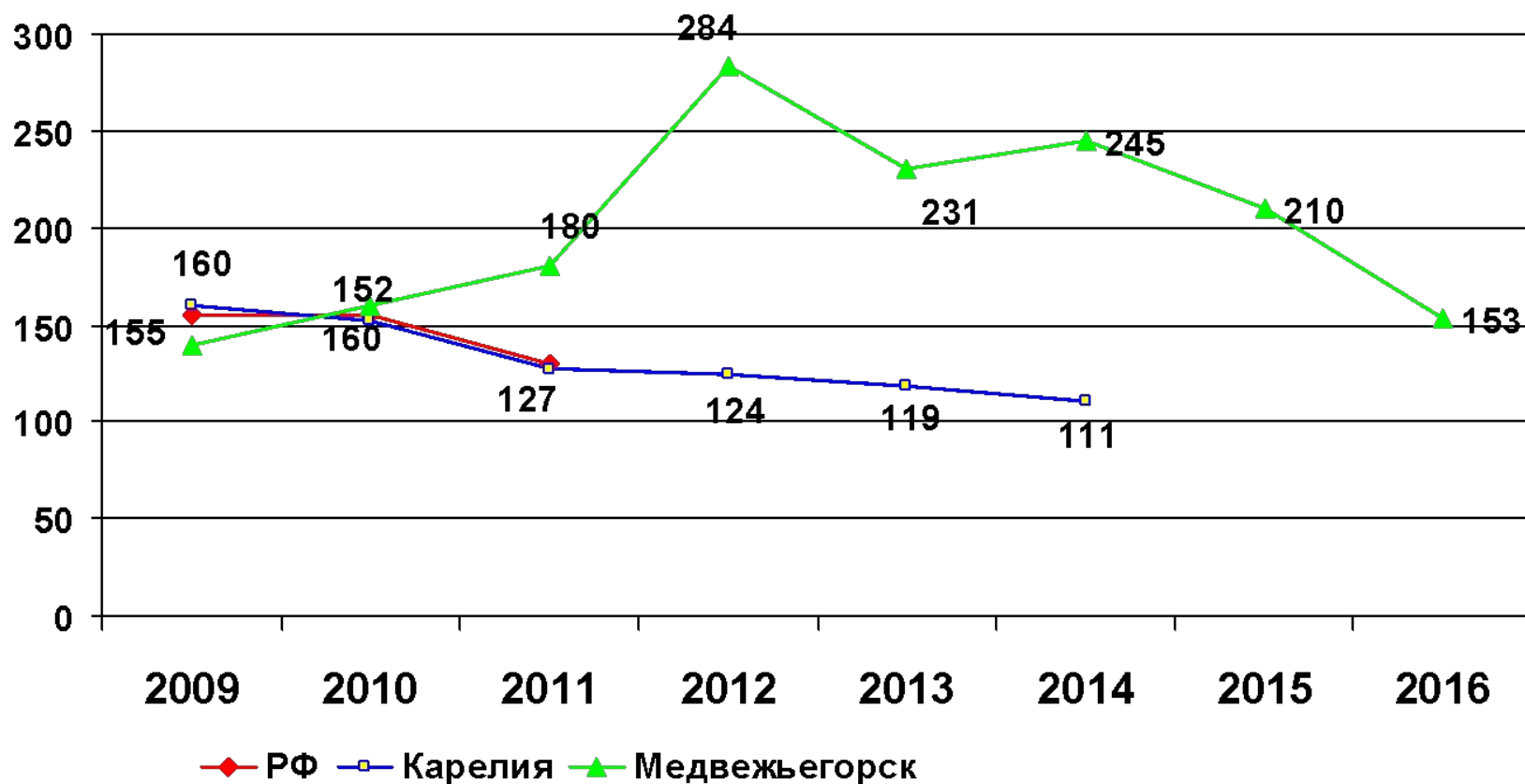


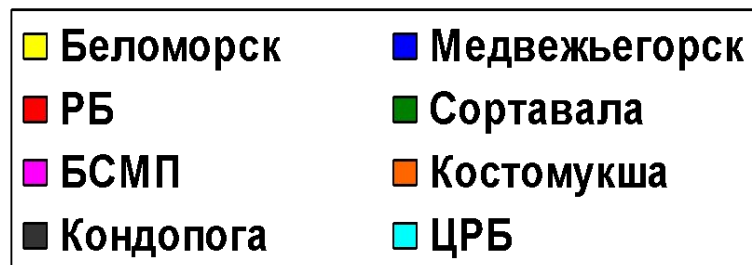
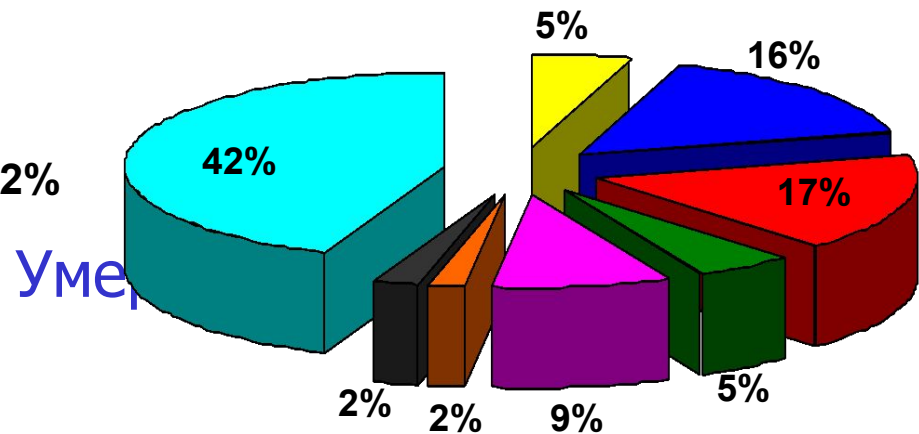
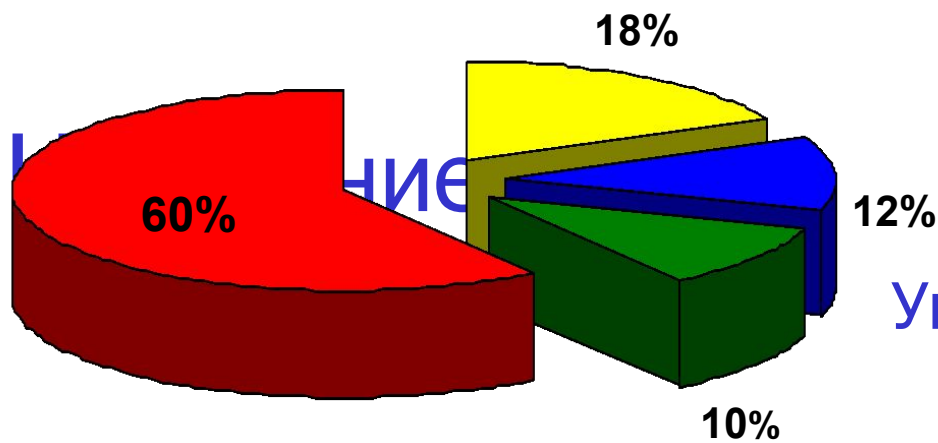


Смертность населения РК от ОНМК (I60-I64) в 2015 году (на 100 тыс. чел. населения)

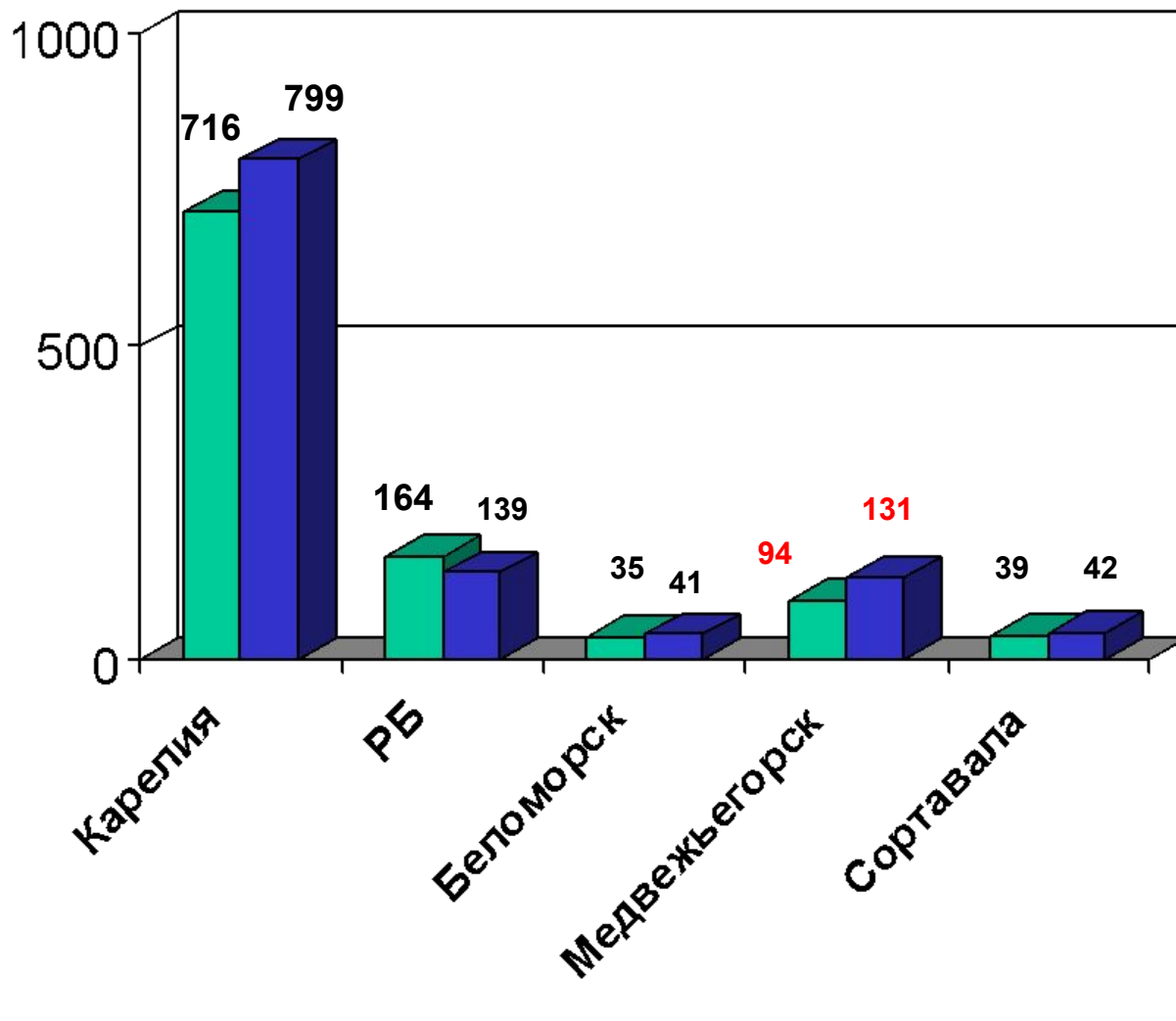


Смертность инсульт (Медвежьегорский р-он) на 100.000

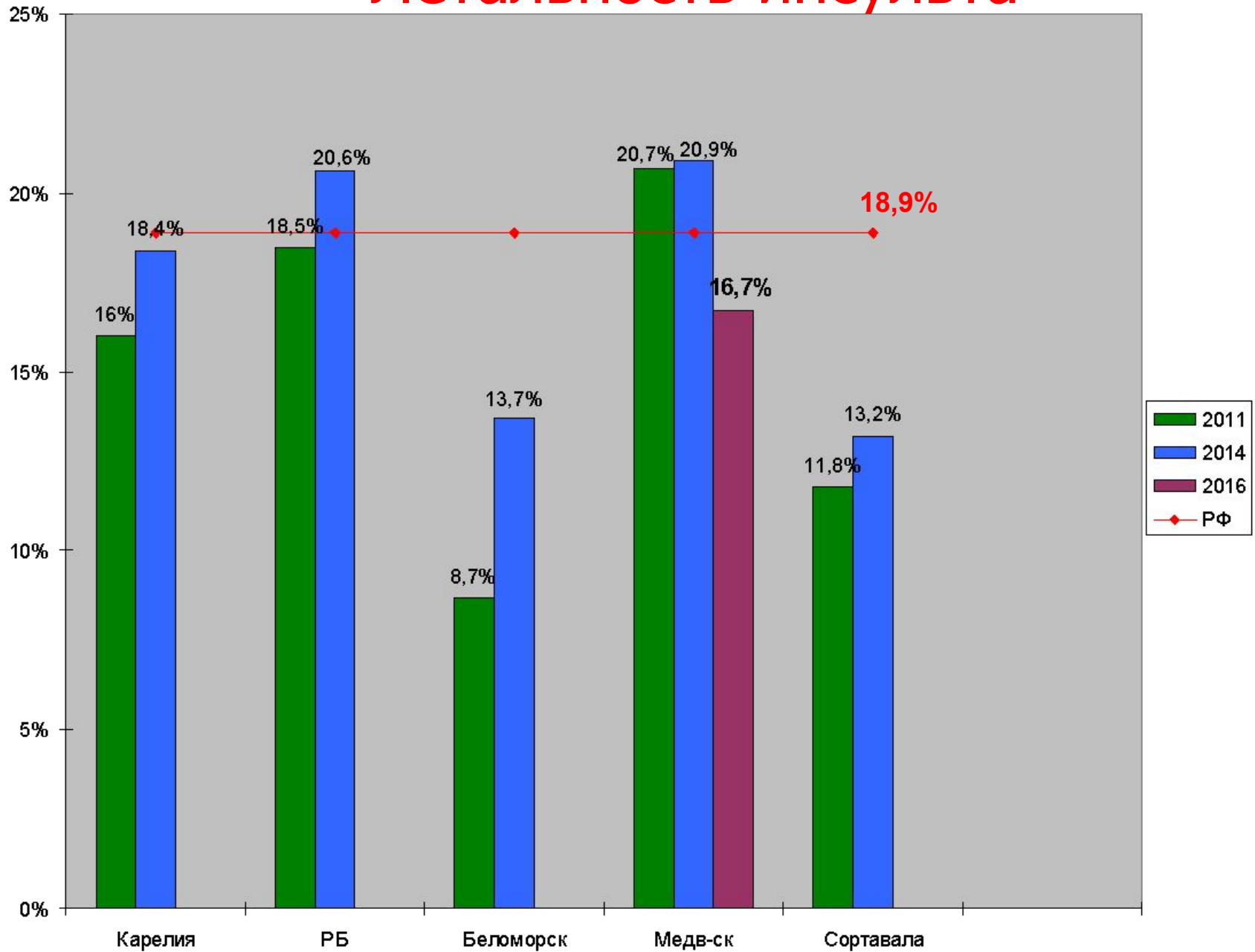




Умершие инсульты в РСЦ и ПСО



Летальность инсульта



Состояние здоровья населения (инсульт)

	НАБИ	2009	2011	2015	2016	НО-ОНМК	Сосудистая программа
Заболеваемость (на 1000)	3,48	9,8	7,4	7,5	6,3	Снижение на 17 %	Снижение на 20 %
Повторные инсульты	17 %	42 %	20%	21 %	19 %	Снижение на 1 %	Снижение на 15 %
Смертность (на 100.000)	175	140	180	210	153	Снижение на 17,6 %	Снижение на 15-18 %
Летальность инсульта	34,6 %	33,3 %	20,3 %	18,9 %	16,8 %	снижение на 3,5 %	Снижение на 6-7 %
Инвалидность (на 10.000)	13,2	13,9	10,2	8,9	7,9	Снижение на 29,1 %	Снижение на 4 %

«Каждому Региону своя оптимизация» (МЗ России «газета Известия»)

Модели территориального развития

Моноцентричная модель (небольшая территория и высокая плотность населения) **36 субъектов**

(Москва, Санкт-Петербург, Белгородская, Брянская, Владимирская, Ивановская, Липецкая, Новгородская области и др)

Полицентричная модель (крупные регионы с низкой плотностью населения) **14 регионов**

(Московская Ленинградская, Саратовская, Свердловская области, Ставропольский край, Республики Татарстан и Башкортостан)

«Каждому Региону своя оптимизация» (МЗ России «газета Известия»

Модели территориального развития

Смешанная модель (сочетают отдельные признаки
первых двух) **20** регионов

(Мурманская, Архангельская, Вологодская области,
Алтай Воронежская, Кемеровская, Дагестан, Бурятия,
и др)

Отдельное место занимают (с особыми
климатическими условиями, низкой транспортной доступностью и
малой плотностью населения) :

(Республика Карелия, Чукотский автономный округ,
Кировская область, Ханты-Мансийский автономный
округ, Республика Саха, Хабаровский край)

Неврологическое отделение ОНМК

24 коек

4 коек интенсивной
терапии (ПИТ)

20 коек ранней реабилитации



Кадры НО-ОНМК

специальности	ВСЕГО в ПСО			
	Приказ № 928 н	Штатные должности	Занятые должности	Физические лица
Врач невролог палаты ПИТ	4.75	4,75	1,0	1,0
Врач-реаниматолог	0.5	0,5	—	—
Врач-невролог	7.75	5.75	2.0	2,0
Врачи (диагностика)	2.0	—	—	—
Врачи (реабилитация)	6.5	0,5	0,5	—
Врачи (консультанты)	1.0	1.0	1.0	—
Всего врачей	22.5	12.5	4.5	3.0
Реабилитация (специалисты)	4.0	2.0	1.0	2.0
Реабилитация (медсестры)	8.0	7.0	6.0	5.0
Медсестры	26.0	15.0	15.0	13.0
Санитарки	24.25	14.0	14.0	14.0
Всего	83.75	69,0	55.25	47.0



Онежская 22

22

Часть инсультного блока (Part of stroke unit)

СКТ, ДС БЦА, эхокардиоскопия 24/7/365

Сердечно-сосудистый мониторинг – 24/7/365

Лабораторный мониторинг (глюкоза, количество тромбоцитов, МНО, АЧТВ) - 24/7/365

Возможность консультации (нейрохирург, нейрорадиолог) – 24/7/365

Мультидисциплинарный штат реабилитации (невролог, инструктор ЛФК , медсестра физиотерапии, логопед, клинический психолог, массажист, медсестра)





www.r98.biz

**Спасибо
за
внимание!**