
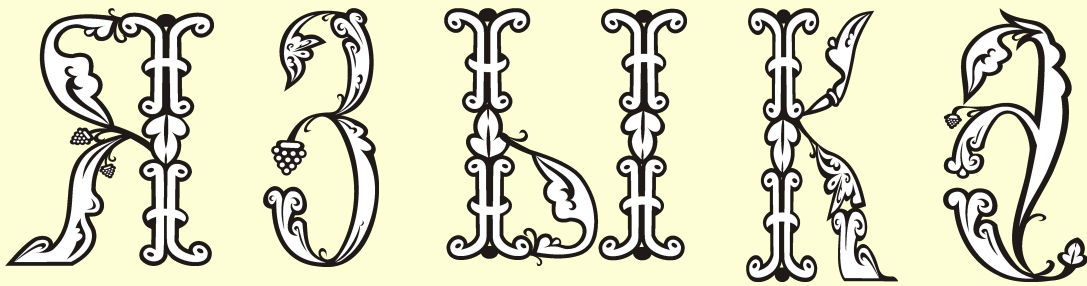
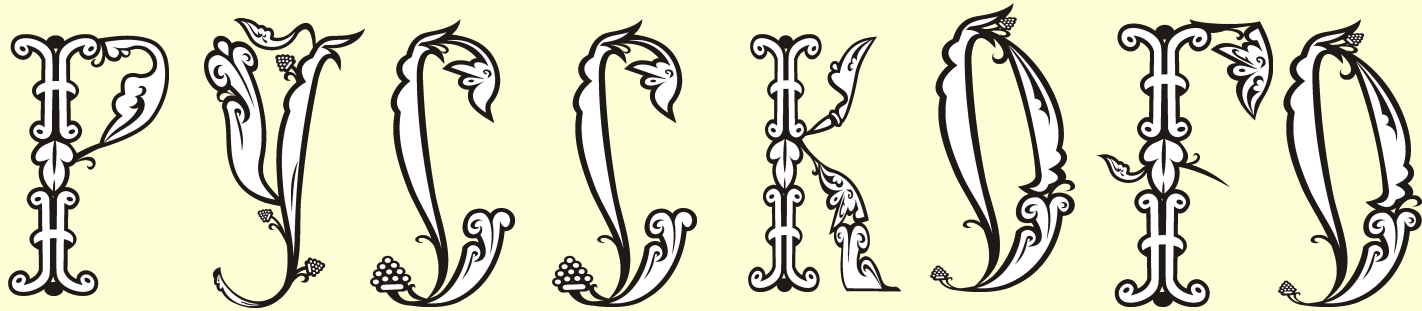
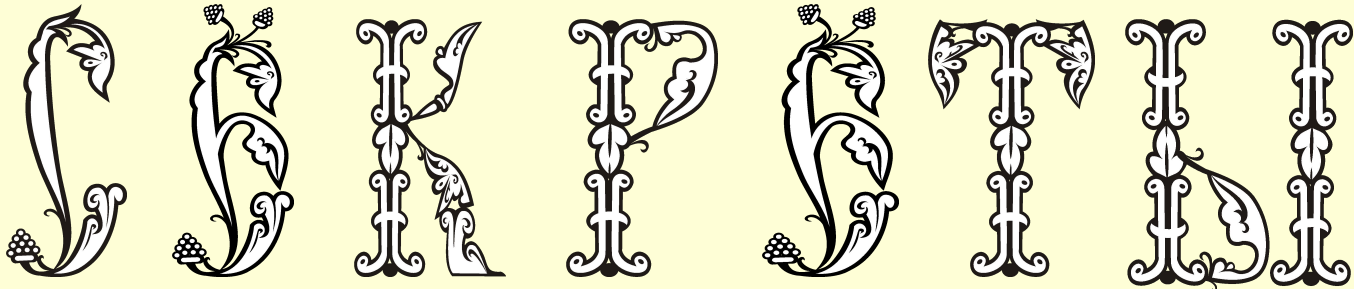


**Афанасьева Ирина  
Владимировна,  
учитель русского языка и  
литературы Прохоровской гимназии**





# Тайны слова



# Секреты ЭТИМОЛОГИИ

**АК**

**ГРАММ(А)**  
– греч. gramma  
(буква, написание)



**КАП**  
– лат. caput  
(голова, главная,  
исходная часть)



**ПОРТ**  
– лат. portre  
(носить, ввозить,  
перемещать)



**ТЕКА**  
– греч. thēkē  
(хранилище,  
вместилище)



**БОЛ**  
– англ. ball  
(мяч)




**ТЕЛЕ**  
– греч. tēle  
(вдаль, далеко)



**ДИА**  
– греч. dia  
(между, через)



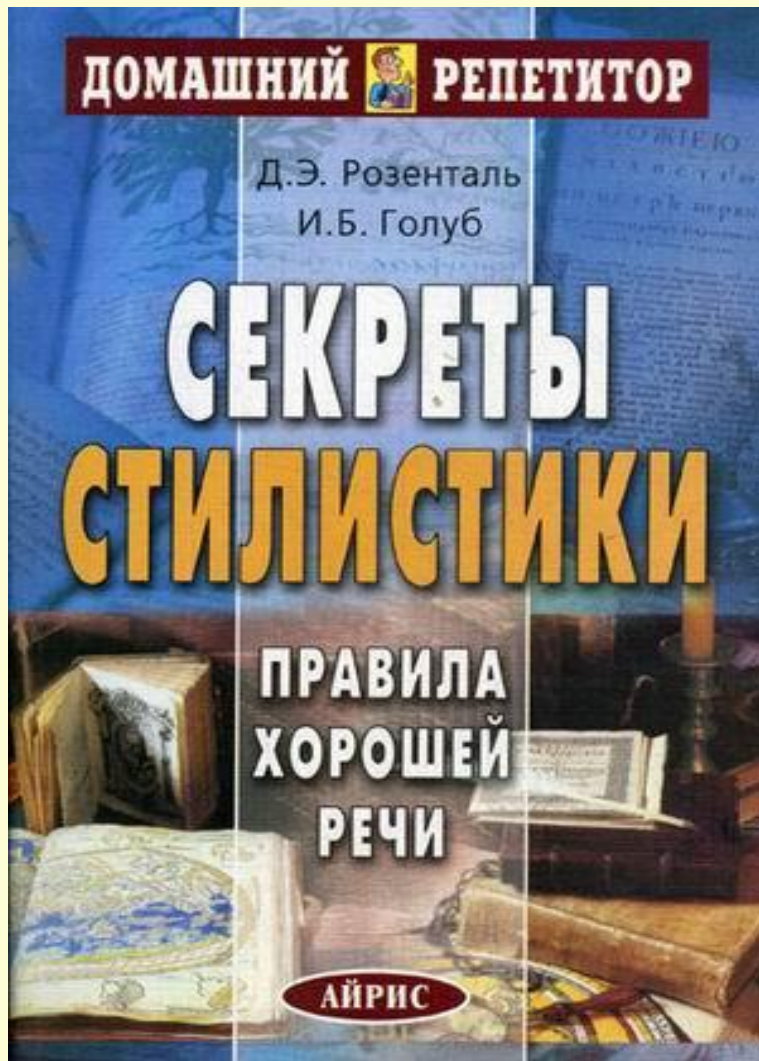
**ТЕРР(А)**  
– лат. terra  
(земля)



# СЕКРЕТЫ ОРФОГРАФИИ



# СЕКРЕТЫ СТИЛИСТИКИ



# СЕКРЕТЫ ПУНКТУАЦИИ



# Приключения слов





# ЗАГЛЯНИ В СЛОВАРЬ

ЛЬЗЯ - МОЖНО

УКЛЮЖИЙ - ЛОВКИЙ

НАСТЬЕ - ХОРОШАЯ ПОГОДА

БЕКРЕНЬ - БОК

Перед вами громада – русский язык.  
Наслаждение глубокое зовет вас, наслаждение  
погрузиться во всю неизмеримость его и  
изловить чудные законы его .

Н. В. Гоголь.

