

# Национальный парк Фьордленд— крупнейший национальный парк Новой Зеландии.

Учитель географии  
МБОУ СШ №4 г.Щекино  
Жикол Анастасия Александровна



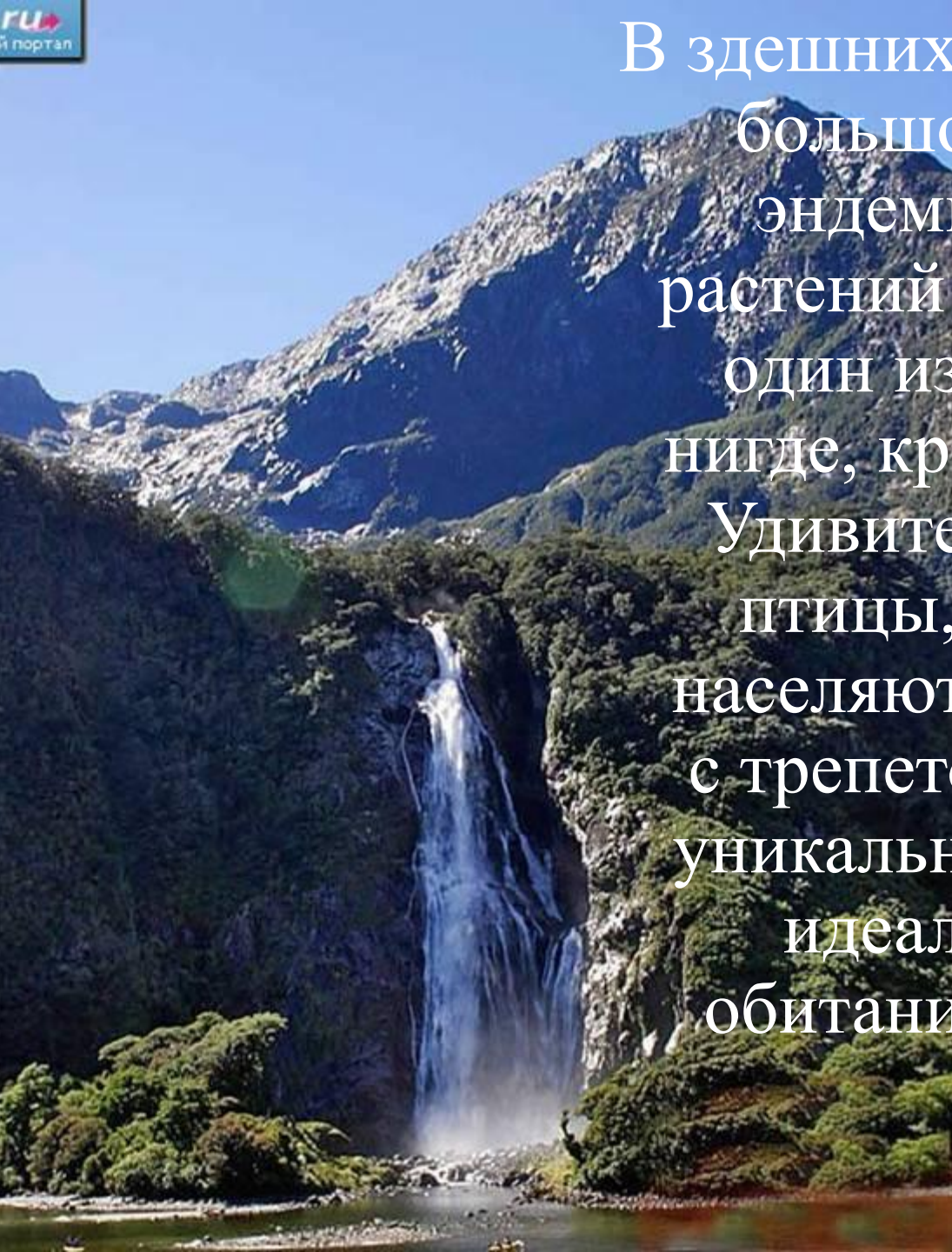
Парк, обладая площадью более 12 500 км<sup>2</sup>, занимает большую часть Фьордленда, горной юго-западной части Южного острова. Фьордленд со своей западной части изрезан фьордами Тасманова моря, а с востока ограничен многочисленными озёрами.

Вместе с национальными парками Уэстланд,  
Маунт-Кук и Маунт-Аспайринг  
национальный парк Фьордленд образует  
зону Всемирного наследия Те-Вахипунаму.



Национальный парк Фьордленд был создан в 1952 году и до сегодняшних дней является одним из самых труднодоступных районов Новой Зеландии. В 1990 году он включается в список Всемирного наследия ЮНЕСКО.





В здешних лесах обитает самое большое на планете число эндемичных животных и растений – около 700 видов. Ни один из них не встречается нигде, кроме Южного острова. Удивительные экзотические птицы, звери и насекомые населяют парк. Новозеландцы с трепетом относятся к своей уникальной природе, создавая идеальные условия для обитания редчайших живых существ.

В зоне национального парка проживают наибольшее количество лесных птиц Новой Зеландии, их редчайшие представители, в том числе последние сохранившиеся какапо и такахе. Встречаются также южный киви, скалистый крапивник, косоклюв, стрелок, новозеландские утки, векаралла, желтолобый прыгающий попугай.

**желтолобый  
прыгающий  
попугай**



**векаралла**



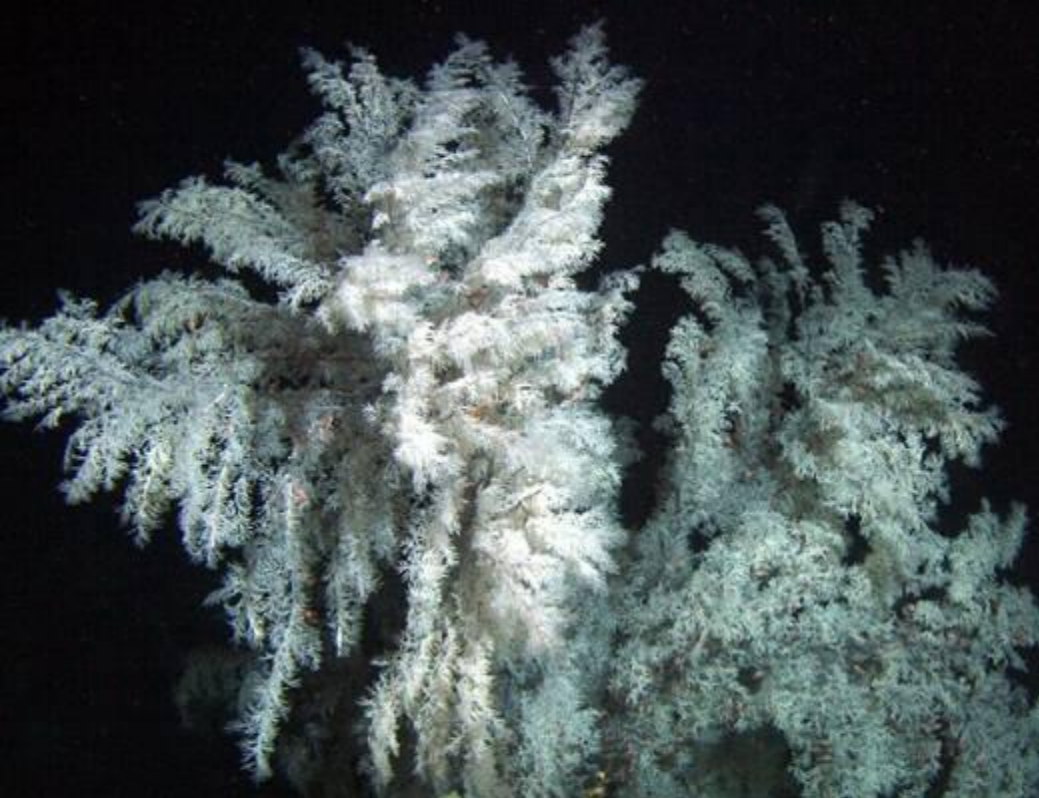
Из завезённых животных в Фьордленде  
следует отметить оленей вапити, кускуса и  
крыс.



олень вапити



кускус



Во фьордах обитают новозеландские морские котики, толстоклювые пингвины, а также субтропические губки, моллюски и кораллы. Здесь находится крупнейшая в мире колония чёрных кораллов.



Такахе, или бескрылая султанка — нелетающая редкая птица, считалась вымершей. Обитает в горах Южного острова, около озера Те-Анау, Новой Зеландии.

Принадлежит к семейству пастушковых. В Международной Красной книге имеет статус вида, которому угрожает опасность исчезновения (категория *EN*).





Учёные, изучавшие природу Новой Зеландии, сначала собирали все сведения о странной птице, но так, как вещественных доказательств существования такахе не сохранилось, они решили, что птица — мифическое существо из маорийских сказаний.

В 1948 году экспедиция Джиофри Орбелла в лесах Те-Анау обнаружила двух такахе.

Птицы были сфотографированы, окольцованы и отпущены на волю. Через год доктор Орбелл нашел гнезда такахе. Исследовав 30 гнезд, он пришёл к выводу, что такахе воспитывает в год только по одному птенцу.



Правительство Новой Зеландии объявило  
заповедником места обитания такахе.  
Современный заповедник у озера Те-Анау  
охватывает площадь в 160 000 гектаров.



Циатея серебристая — вид из рода Циатея семейства Циатейные. Эндемик и неофициальный символ Новой Зеландии

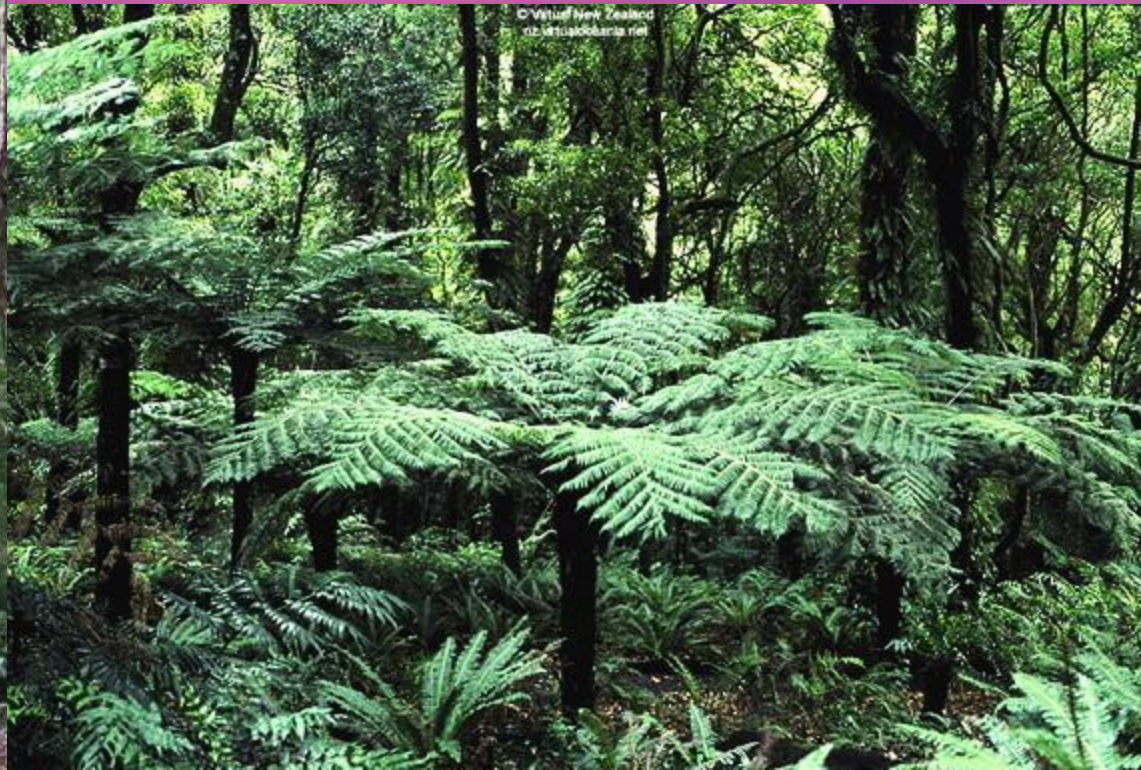


Произрастает почти на всей территории Новой Зеландии: от островов Три-Кингс у побережья острова Северный до окрестностей города Данидин на острове Южный.

Встречается преимущественно в прибрежных и низменных лесах, иногда в нижней части горных лесов. Предпочитает сухие леса и местности, покрытые кустарниками



Циатея серебристая — древовидный папоротник высотой до 10 м. Вайи длиной до 4 м, длинные, горизонтальные, слегка дугообразные, 3-перистые. Крупнейшие перья имеют размер в 300-550 мм, бледно-зелёные сверху, белые снизу. Обратная сторона едва покрыта кудрявыми волосками. Растения размножаются, как и все папоротники, спорами.



Древесное волокно папоротника  
ядовитое. Маори в прошлом  
использовали его для  
обработки наконечников  
копий. В то же время растение  
использовалось и в  
медицинских целях: из мягкой,  
центральной части ствола  
делали припарку, которую  
прикладывали к проблемным  
участкам кожи (ожоги,  
абсцессы), а также ранениям  
(обладает антисептическими  
свойствами).

