

Части Мирового океана

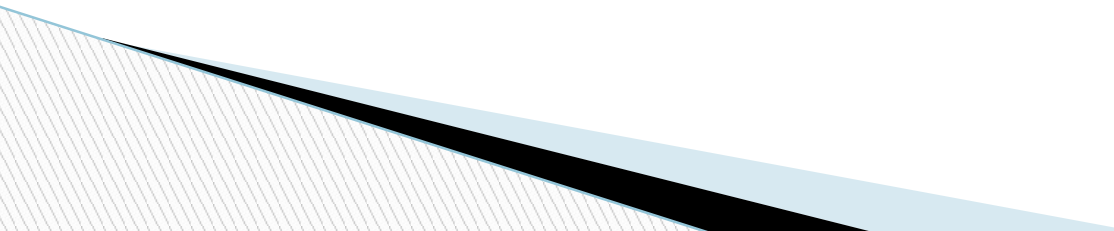
An aerial photograph of a tropical atoll, showing a central lagoon with turquoise water, surrounded by a white sandy beach and a coral reef. The ocean beyond the reef is a deep blue. The sky is filled with white, fluffy clouds. The text 'Части Мирового океана' is overlaid on the top half of the image in a large, bold, gradient font.

Цель: изучение частей Мирового океана.

Задачи:

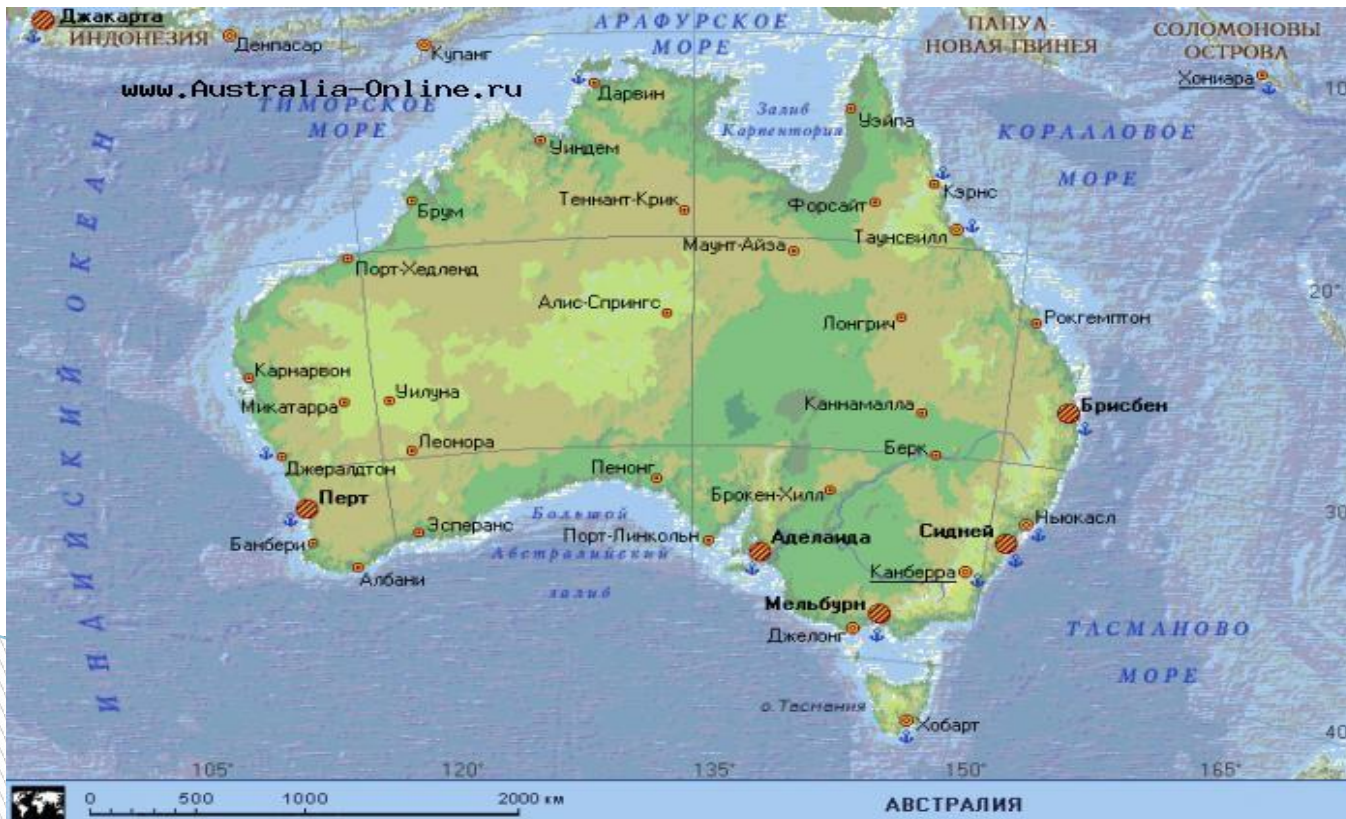
- познакомиться с понятиями: материк, полуостров, остров, архипелаг, океан, море, залив, пролив:
- продолжить формирование работы с картами атласа.

Суша в океане

- Материки
 - Полуострова
 - Острова
 - Архипелаги
- 

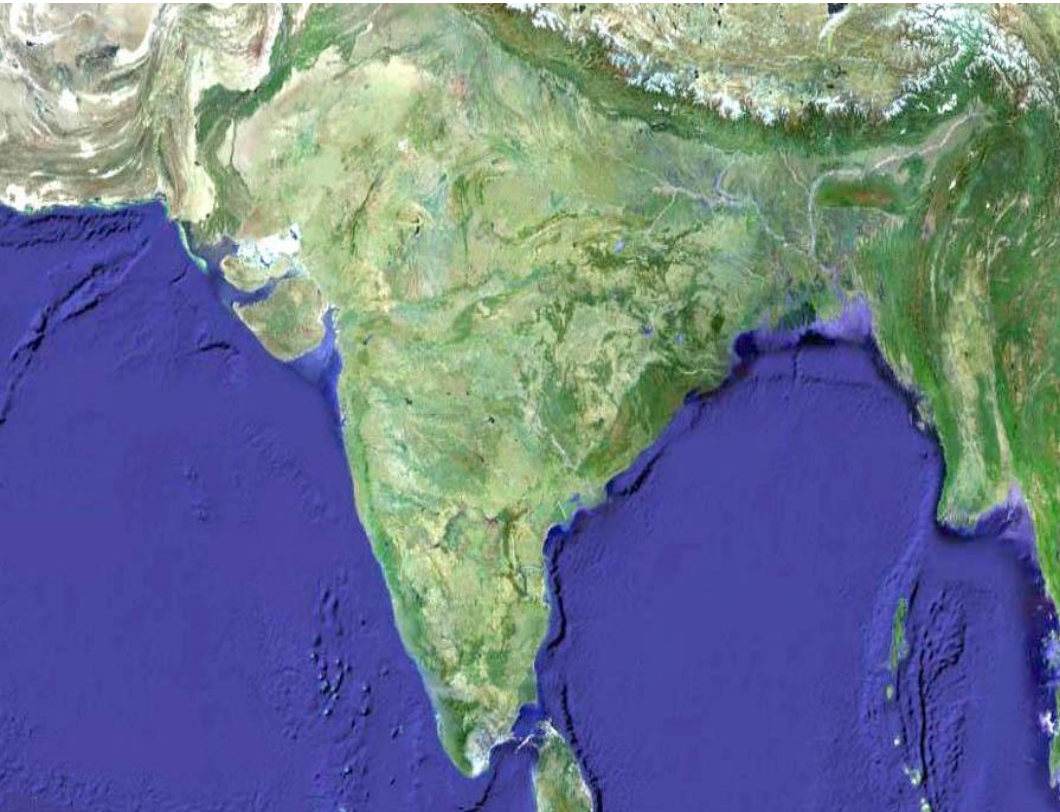
Материки

Материки – огромные участки суши, со всех сторон или почти со всех сторон окружённые водой.



Полуострова

- ▣ Полуостров – это часть суши, окружённая с 3-х сторон водой.



Аравийский,
Индокитай, Индостан,
Калифорния,
Камчатка, Лабрадор,
Скандинавский,
Сомали, Таймыр,
Флорида.
(Найдите их на карте.)

Острова

- ▣ Остров – это часть суши, окружённая со всех сторон водой.

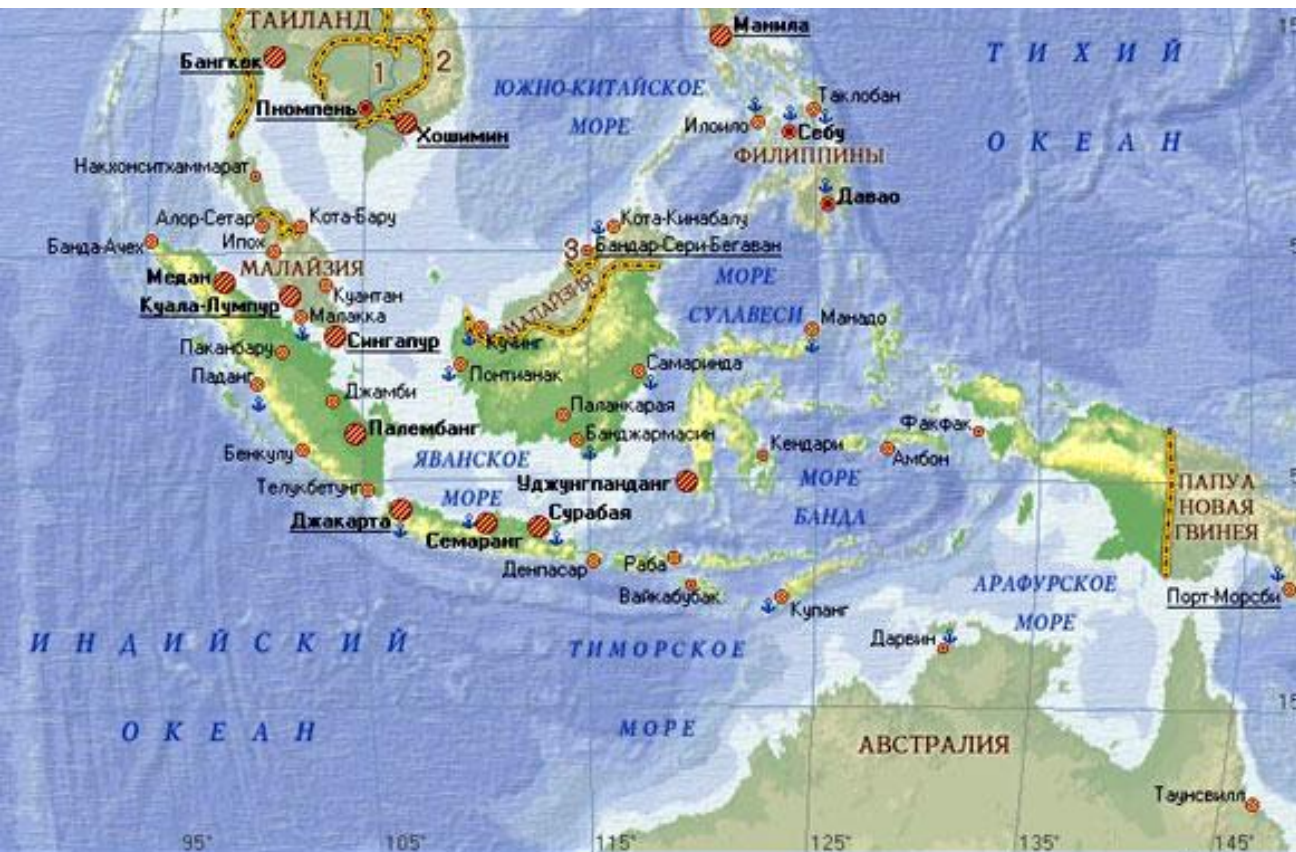


Великобритания,
Гренландия, Исландия,
Калимантан,
Мадагаскар, Новая
Гвинея, Новая Зеландия,
Огненная Земля,
Сахалин, Тасмания.
(Найдите их на карте.)

Архипелаги

- Архипелаг – это группа островов, находящихся близко друг от друга.

Выделяют и островные архипелаги: Большие Антильские, Гавайские, Японские. (Найдите их на карте.)




Части Мирового океана

- Океаны
- Моря
- Заливы
- Проливы



- Океаны – это огромные водные пространства, разделенные участками суши.
- **Тихий океан – самый большой, занимает почти половину площади Мирового океана – 180 млн.км².**
- **Атлантический океан – в два раза меньше Тихого. С севера на юг он имеет почти то же протяжение, что и Тихий, но значительно уже.**
- **Индийский океан – меньше Атлантического. Но на его площади могут поместиться три материка: обе Америки и Африка**
- **Северный Ледовитый океан – расположен на самом севере планеты, так что берега у него все южные**

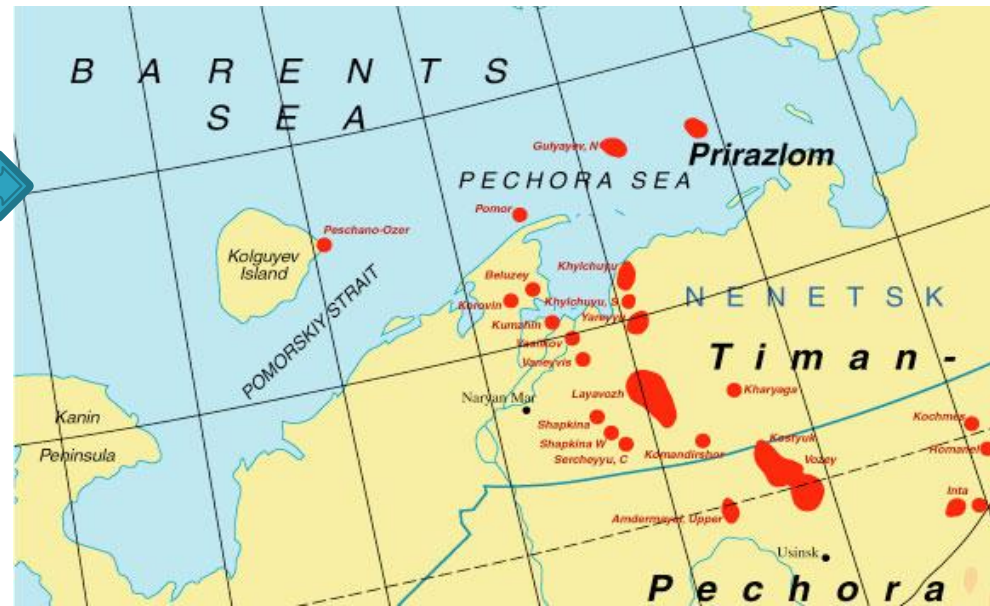
- **Море** -
 - это часть океана, отличающаяся от него свойствами, течениями, живущими в нём организмами
 - **Внутренние моря** – это моря далеко вдающиеся в материк
 - **Окраинные моря** – это моря, расположенные по окраинам материков
- 



Внутреннее море – Чёрное



Окраинное море – Баренцево



Найди на карте:
 Азовское, Аравийское, Балтийское, Баренцево, Восточно-Сибирское, Карибское, Красное, Мраморное, Охотское, Средиземное, Филиппинское, Чёрное, Японское.

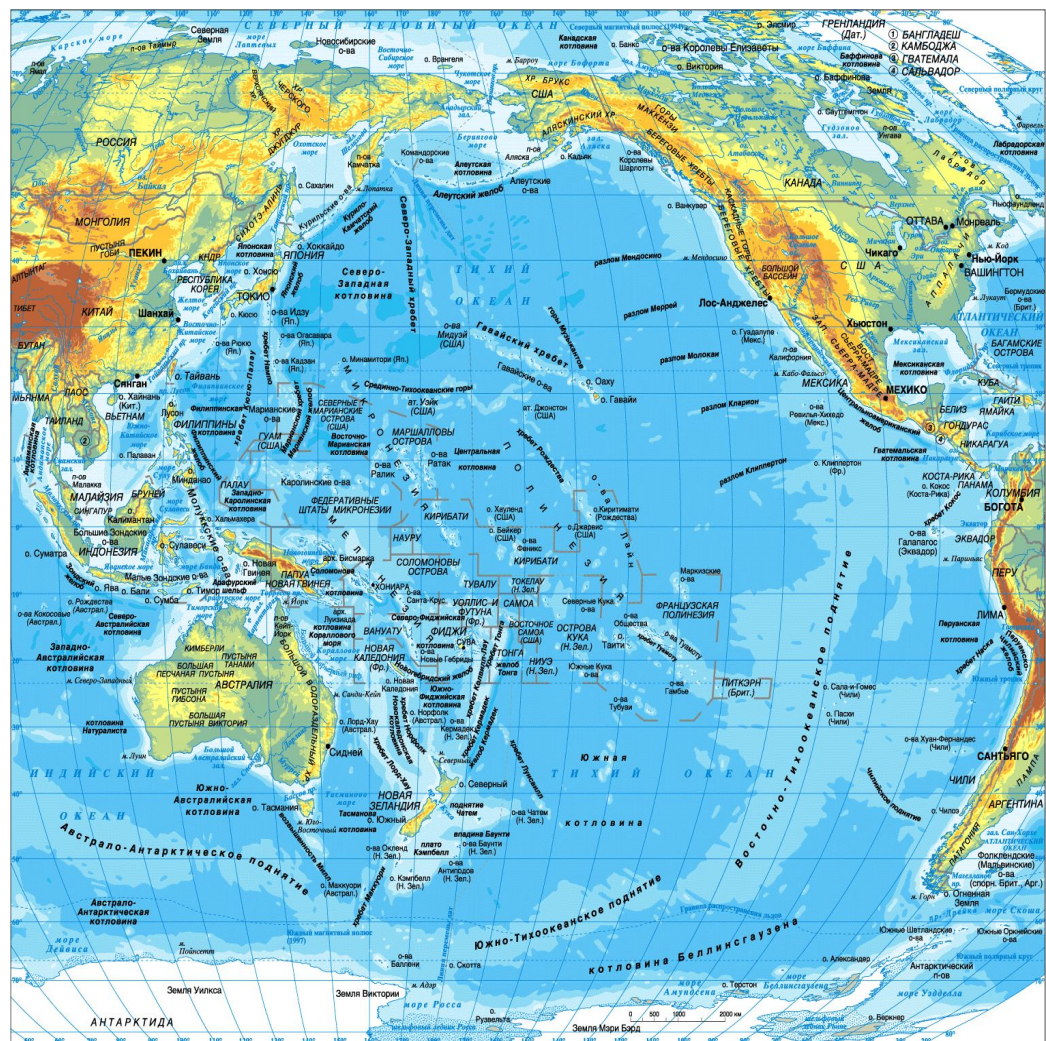
Моря Северного Ледовитого океана

- Баренцево
- Карское
- Лаптевых
- Чукотское
- Восточно-Сибирское
- и др.



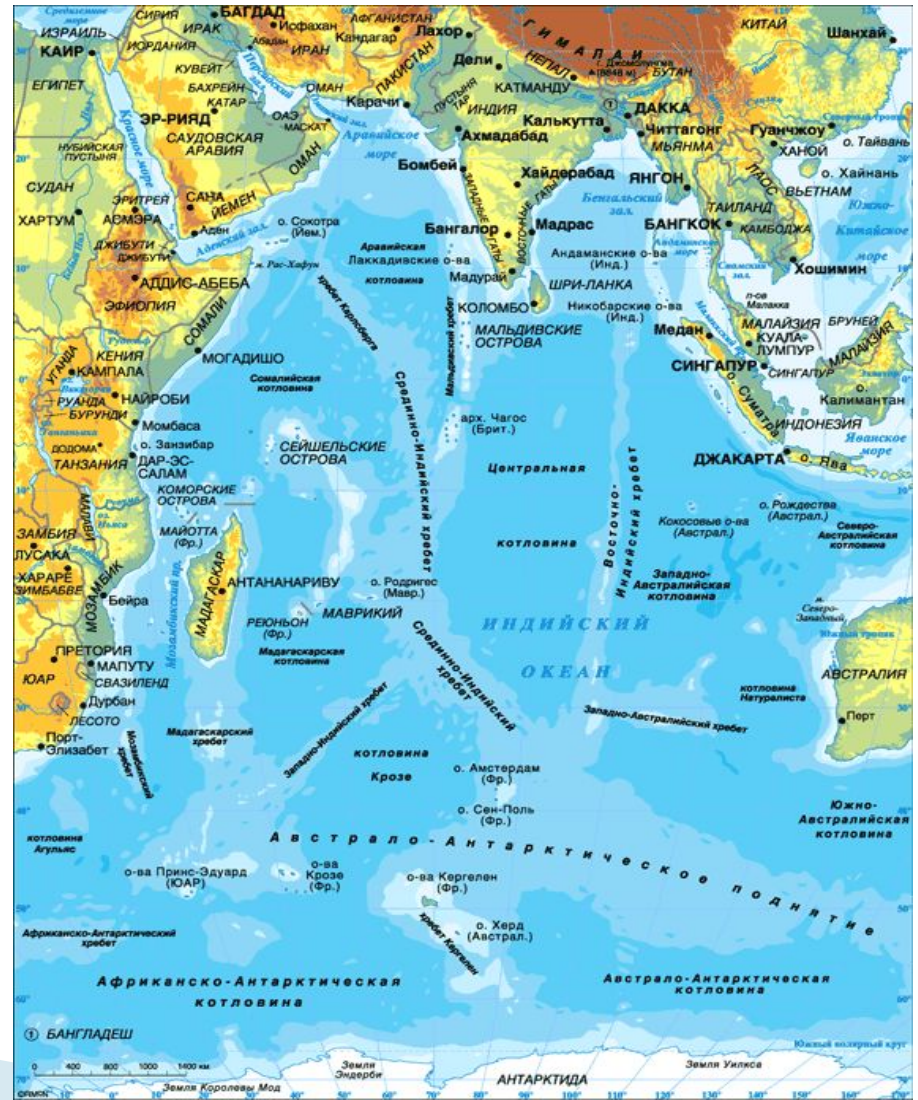
Моря Тихого океана

- Берингово,
- Охотское,
- Восточно-Китайское,
- Южно-Китайское,
- Тасманово и др.



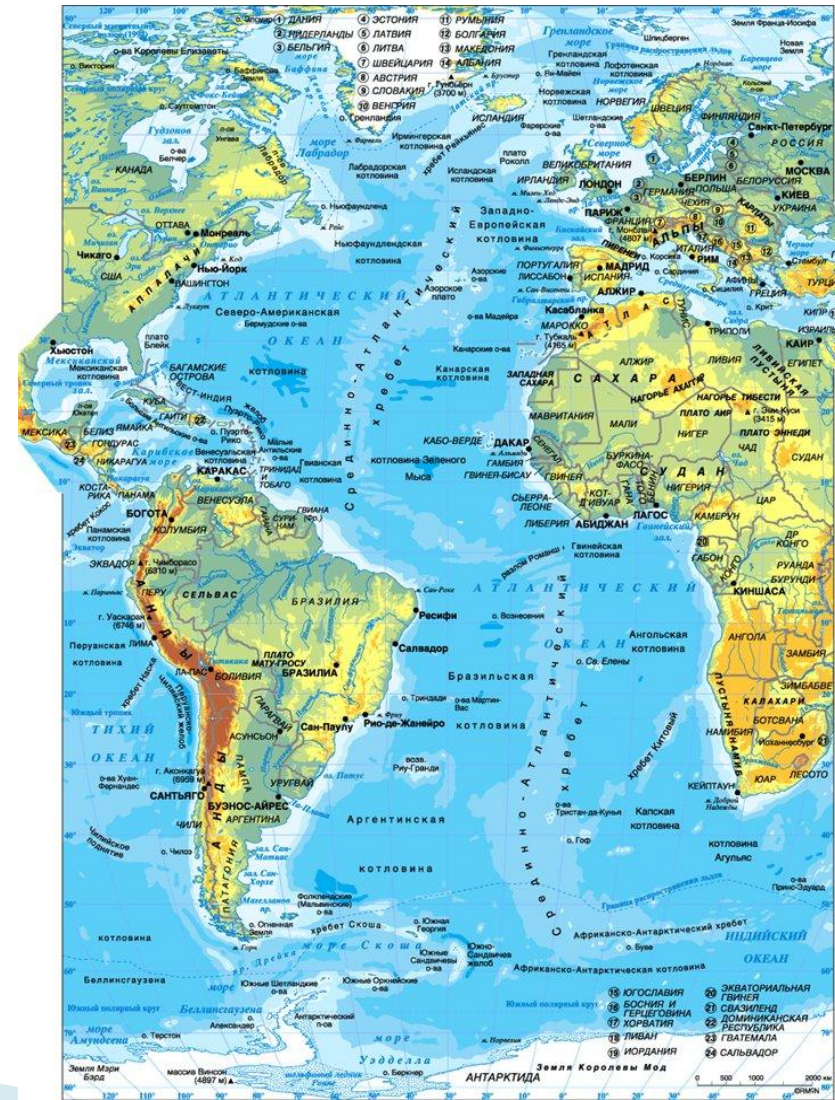
Моря Индийского океана

- Красное
- Аравийское и др.



Моря Атлантического океана

- Чёрное,
- Средиземное,
- Норвежское,
- Северное
- Балтийское и др.

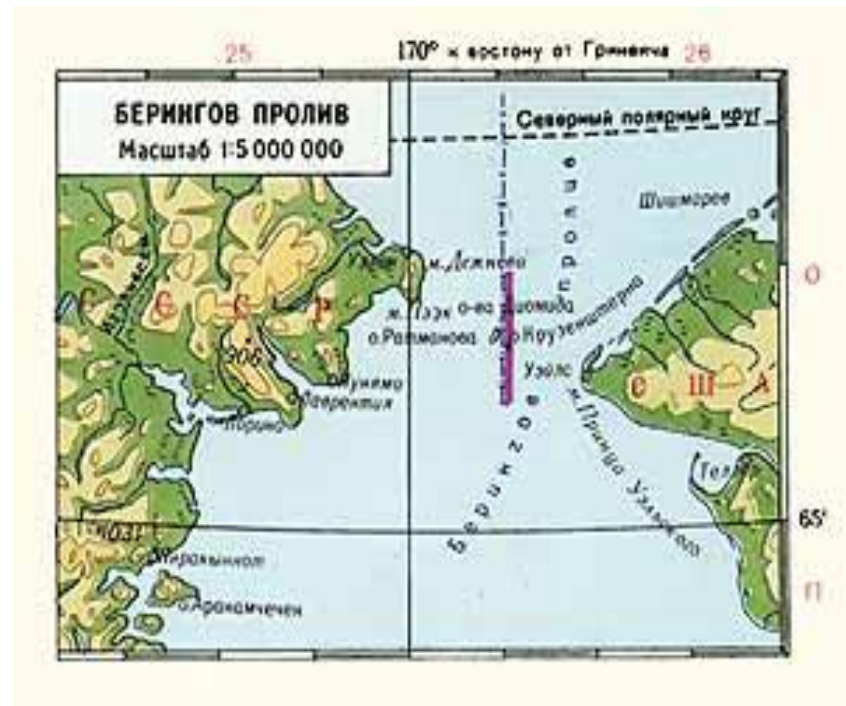


Залив – это часть океана (моря), вдающаяся в сушу, но свободно сообщаемая с океаном (морем).



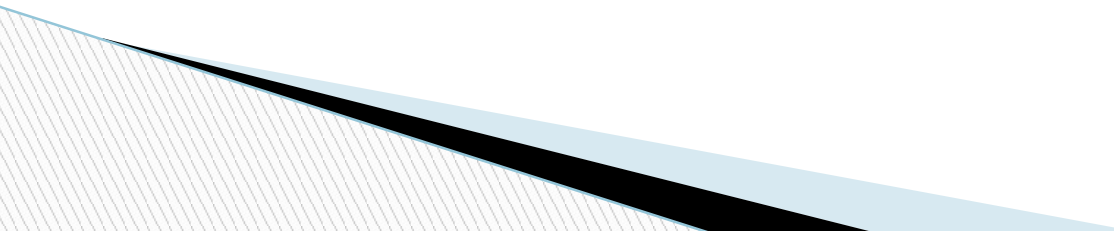
Заливы:
Бенгальский, Гвинейский,
Гудзонов, Мексиканский,
Персидский, Финский.
(Найди на карте в атласе.)

Пролив – сравнительно неширокое водное пространство, ограниченное с двух сторон берегами материков или островов.



Проливы:
Берингов, Гибралтарский, Дрейка,
Магелланов, Малаккский, Мозамбикский.
(Найди их на карте.)

С помощью атласа определите, о каких объектах идёт речь

1. На каком материке мы живем.
 2. Пролив, разделяющий Евразию и Северную Америку.
 3. Самый крупный остров на Земле.
 4. Море к юго-востоку от Австралии.
 5. Самое северное море Тихого океана.
 6. Остров к югу от Австралии.
 7. Пролив между Антарктидой и островом Огненная Земля.
 8. Море, названное в честь братьев-мореплавателей.
- 

Домашнее задание: § 24

- ▣ Рабочая тетрадь стр.44 - 45

Обозначьте на контурной карте

- ▣ **Островные архипелаги:** Большие Антильские, Гавайские, Филиппинские, Японские.
- ▣ **Острова:** Великобритания, Гренландия, Исландия, Калимантан, Мадагаскар, Новая Гвинея, Новая Зеландия, Огненная Земля, Сахалин, Тасмания.
- ▣ **Полуострова:** Аравийский, Индокитай, Индостан, Калифорния, Камчатка, Лабрадор, Скандинавский, Сомали, Таймыр, Флорида.
- ▣ **Моря:** Азовское, Аравийское, Балтийское, Баренцево, Восточно-Сибирское, Карибское, Красное, Мраморное, Охотское, Средиземное, Филиппинское, Чёрное, Японское.
- ▣ **Заливы:** Бенгальский, Гвинейский, Гудзонов, Мексиканский, Персидский, Финский.
- ▣ **Проливы:** Берингов, Гибралтарский, Дрейка, Магелланов, Малаккский, Мозамбикский.