



# Путешествие в страну животных Урала



**Звери**

**Птицы**

**Насекомые**

**Рыбы**

5

5

5

5

10

10

10

10

15

15

15

15

20

20

20

20



Хвост пушистою дугой,  
Вам знаком зверек такой?  
Острозубый, темноглазый,  
По деревьям любит лазать



*(Белка)*

**ТАБЛО**



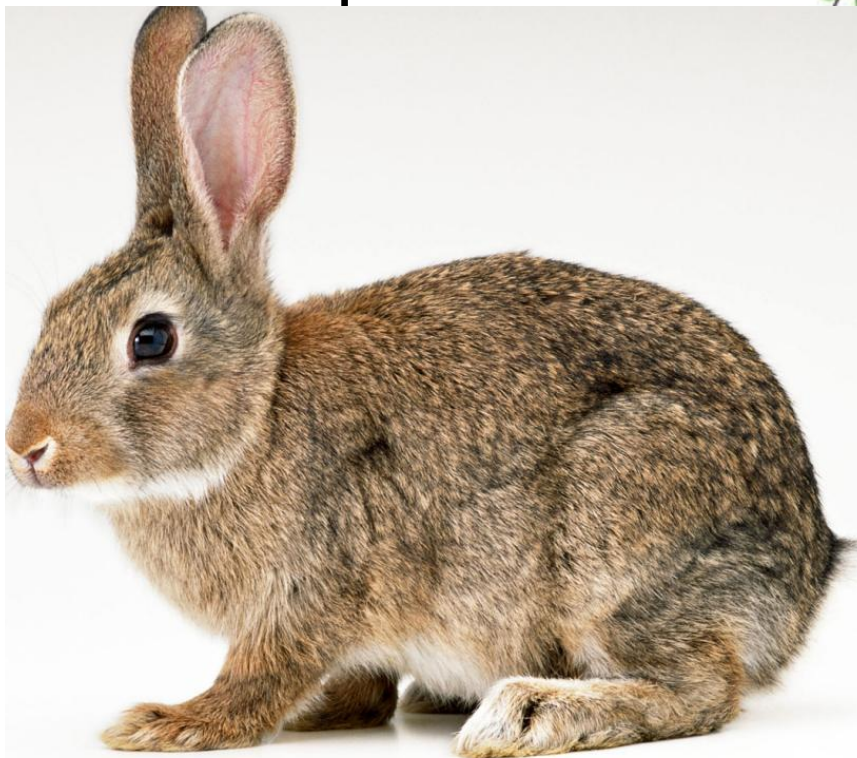
За дереvьями, кустами  
Промелькнуло будто  
пламя,  
Промелькнуло,



***(Лиса)***

**ТАБЛО**

У каких зверей Урала зимой на  
брюшке шерсть удлиняется на  
пару миллиметров. Какие это  
звери.



**(Заяц)**

**ТАБЛО**



Какие звери Урала могут достигать веса 60 – 100 кг.  
Какие это звери?



***(Волк)***

**ТАБЛО**



Кто зимой среди хвойных веток  
В феврале выводит деток?  
Необычный клюв - крестом,  
Птичку ту зовут...



***(Клестом)***

**ТАБЛО**



Кто в лесу у нас гадает,  
Про судьбу и жизнь все знает?  
Прокукует - подсчитаешь -  
Сколько жить тебе, узнаешь! -  
Птичка, серая подружка,  
А зовут ее...



***(Кукушка)***

**ТАБЛО**





Название этой птицы  
произошло из-за строения  
слуховой системы. Она  
теряет слух лишь на



***(глухарь)***

**ТАБЛО**

Это птичка очень любит  
коринку (изюм без косточек).  
Её голос — мягкое протяжное  
“дню” или “фью-фью”; песня  
трескучая, с флейтовыми и  
свистовыми звуками. Какая



**(Снегирь)**

**ТАБЛО**



Самолёттик лёгкий быстрый  
Над цветком летит душистым.  
Крылья, хвостик и глаза.  
Это чудо ...



**(Стрекоза)**

**ТАБЛО**

С листьев тлю она съедает,  
Следить за садом помогает.  
Вот она взлетела ловко.  
Это-



***(Божья коровка)***

**ТАБЛО**

Какое насекомое может  
находиться под водой  
несколько суток?



**(Муравей)**

**ТАБЛО**

Это насекомое исполняет «круговой» танец, если она нашла источник корма на небольшом расстоянии.

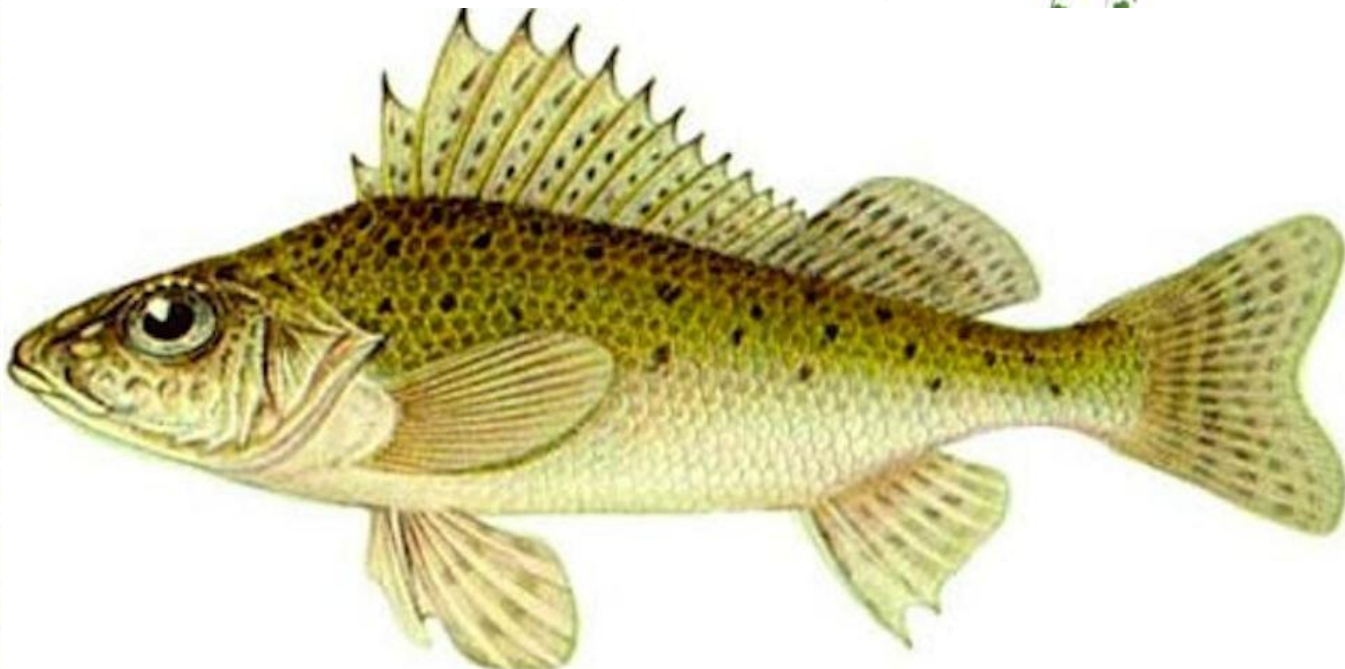


***(Пчела)***

**ТАБЛО**



**С окунем в родстве  
стоит,  
И имеет грозный вид,  
Если, кто вдруг напугает,**



**(Ёрш)**

**ТАБЛО**



**Глаза подвижны у неё,  
Прекрасно видит она  
всё,  
Коль рыбка зазеваётся,  
—**



**(Щука**

**ТАБЛО**





Эта рыба всеядная, потребляет пищу растительного и животного происхождения. Питается разными видами малька, икрой других рыб, листьями салата, арбузом и горохом. Какая эта рыба?



***(Карп)***

**ТАБЛО**

Эта рыба является гигантом среди лососевых рыб. Она может прожить более 30 лет, при этом она растёт с каждым годом до конца жизни.



***(Таймень)***

**ТАБЛО**

