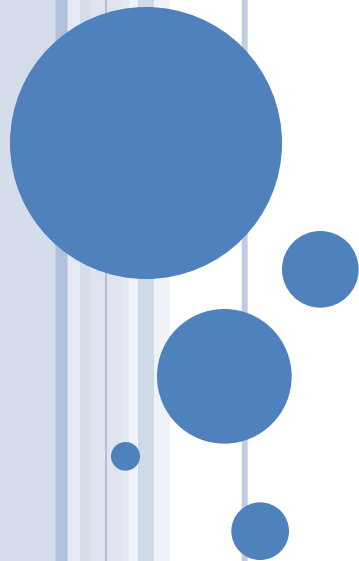


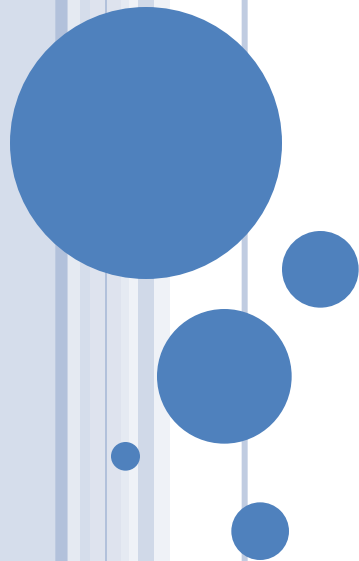
ГЛАЗ ЧЕЛОВЕКА

-



**КАК, ОПРЕДЕЛИТЬ ДЛЯ
БЛИЗОРУКИХ ИЛИ ДЛЯ
ДАЛЬНОЗОРКИХ ГЛАЗ
ОНИ ПРЕДНАЗНАЧЕНЫ?**

**Работаем в парах.
Задание №1.**



ЦЕЛИ:

□ ПОВТОРИТЬ

Строение и функции зрительного анализатора. Виды нарушений зрения.

○ ИЗУЧИТЬ

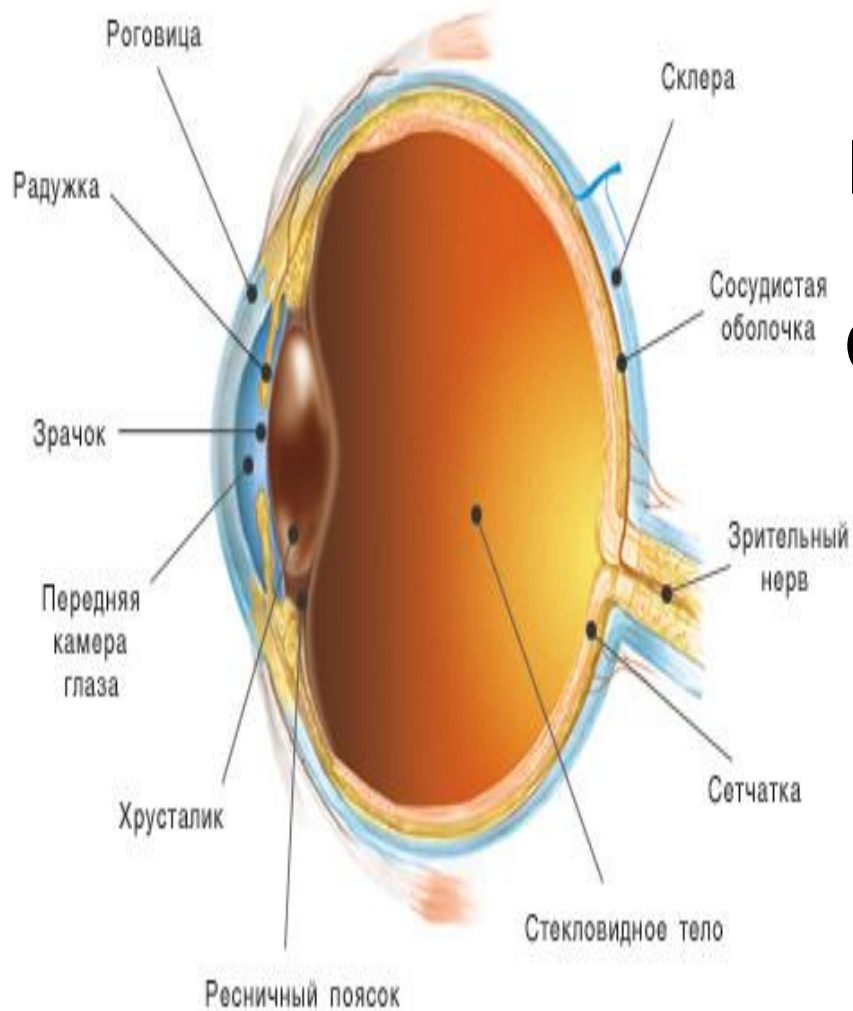
Виды линз.

○ НАУЧИТЬСЯ

Определять линзы по форме и виду.



СТРОЕНИЕ ГЛАЗА



Радужная оболочка (4)

Сетчатка (8)

Прямая мышца глаза (5)

Зрительный нерв (10)

Сосудистая оболочка (7)

Стекловидное тело (9)

Белочная оболочка (6)

Хрусталик (3)

Слепое пятно (11)

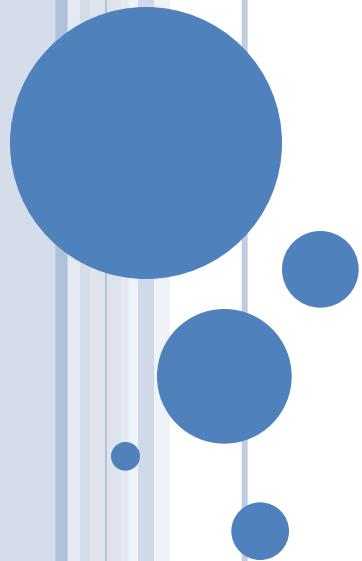
Роговица (1)

Зрачок (2)



ГЛАЗ ЧЕЛОВЕКА – ОПТИЧЕСКАЯ СИСТЕМА

Глаза лучшие свидетели,
чем уши



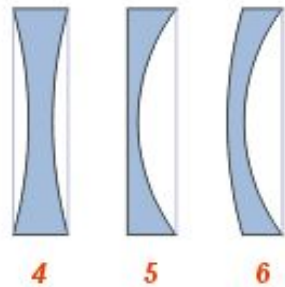
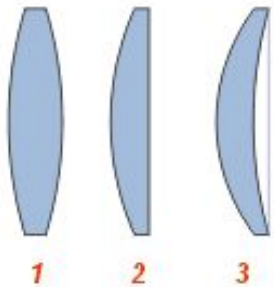
ЛИНЗЫ

ПО ФОРМЕ

ПО ВИДУ

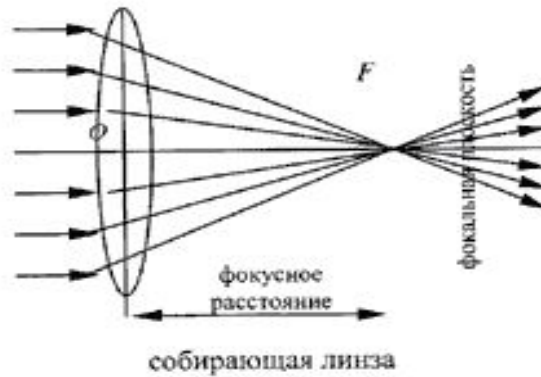
ВЫПУКЛЫЕ

ВОГНУТЫЕ

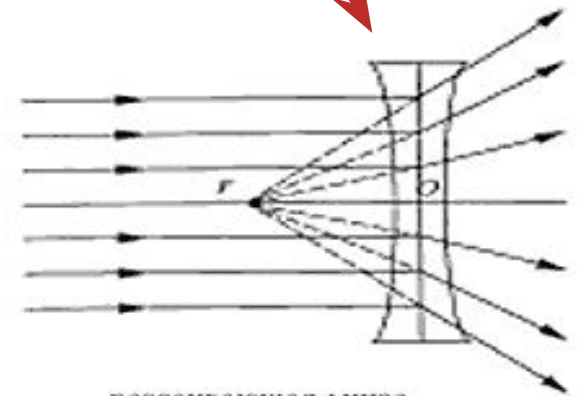


СОБИРАЮЩИЕ

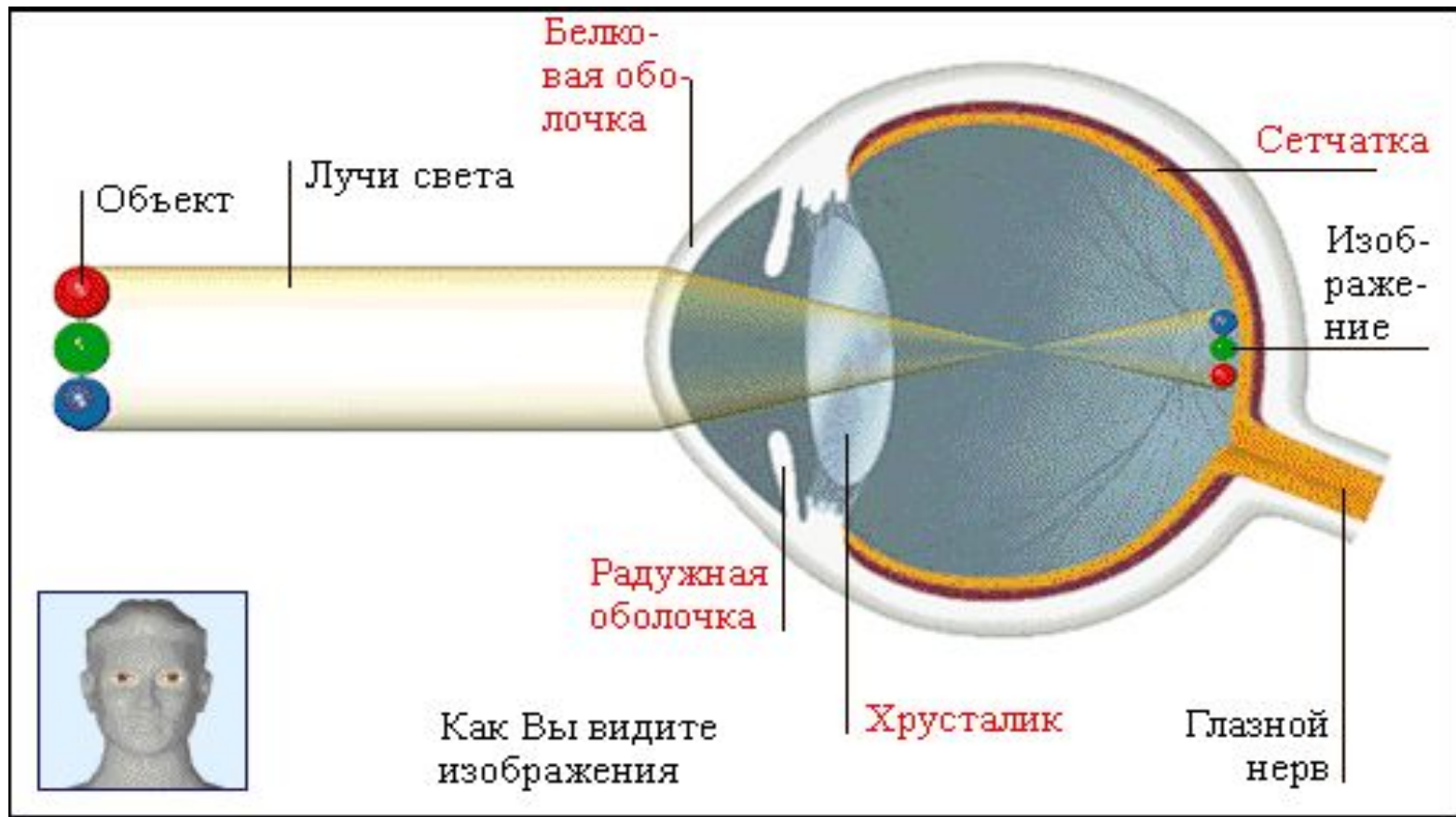
F – фокус;
O – центр оптической
оси.



собирающая линза



рассеивающая линза



Отраженные от предмета лучи света проходят через оптическую систему глаза и создают обратное и уменьшенное изображение на сетчатке
мозг «переворачивает» обратное изображение, и оно воспринимается как прямое



СИМПТОМЫ НАРУШЕНИЯ ЗРЕНИЯ

Дальнозоркость

- ▣ плохо видят близко расположенные предметы
- ▣ лучи фокусируются за сетчаткой глаза

Близорукость

- ▣ нечетко видят удаленные предметы
- ▣ лучи фокусируются не достигая сетчатки



КАК ОПРЕДЕЛИТЬ ДЛЯ БЛИЗОРУКИХ ИЛИ ДАЛЬНОЗОРКИХ ГЛАЗ ПРЕДНАЗНАЧЕНЫ ОЧКИ?



ЦЕЛИ:

▣ ПОВТОРИТЬ

Строение и функции зрительного анализатора. Виды нарушений зрения.

○ ИЗУЧИТЬ

Виды линз.

○ НАУЧИТЬСЯ

Определять линзы по форме и виду.

Домашнее задание: стр. 161 – 163
учебника физики

