



Хвойные деревья

Презентацию подготовила
учитель начальных классов
МОУ СОШ № 35
Лысова Вера Фёдоровна

Сосна обыкновенная



Вечнозеленое
дерево высотой до
40м.

Длина корня до 30 м.

Крона высоко
поднятая,
конусовидная, а
затем округлая,
широкая.

Сосна доживает в
среднем до 350 лет.

Хвоинки сосны



Хвоинки
трехгранные или
уплощенные,
располагаются на
укороченных побегах
по две, длинные и
узкие, жёсткие,
гладкие, колючие
(длиной до 8 см),
остаются на побегах
обычно от 3 до 6

лет.

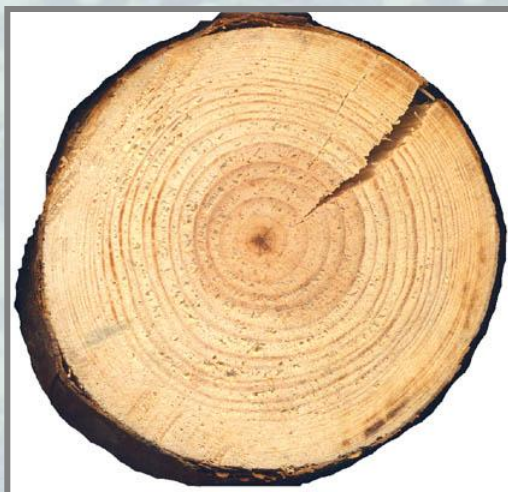
«Зацветает» сосна в конце мая — начале июня



Шишки и семена сосны



Применение сосны



Широко используется древесина сосны. Из сосновой смолы получают канифоль и скипидар, при более глубокой переработке получают растворители, арома-тизаторы, клеящие вещества.

Ель обыкновенная



Вечнозеленая ель — самое древнее дерево в русском лесу. Достигает 30 м. Ель морозостойка, теневынослива.

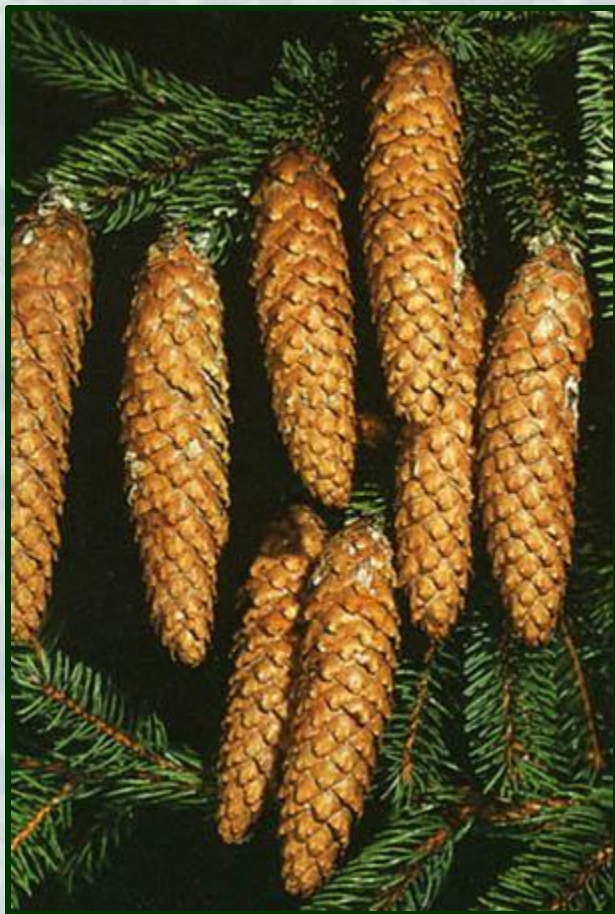


Хвоинки ели



Еловые хвоинки четырёхгранные, расположены по спирали, сидят по одной на листовых подушечках. Длина хвоинок до 2 см. Продолжительность жизни каждой хвоинки — шесть и более лет.

Еловые шишки и семена



Применение ели



Древесина ели используется в строительстве, употребляется в целлюлозно-бумажной промышленности, а также для изготовления музыкальных инструментов, тары, шпал, телеграфных столбов.

В Рождество и Новый год принято
ставить новогоднюю ёлку.



16.01.2014

<http://aida.ucoz.ru>

12

Лиственница



Лиственница в благоприятных условиях вырастает до 50 метров, доживает до 400 лет. Осенью лиственница желтеет, как лиственные деревья, а на зиму её хвоя осыпается.

Хвоинки лиственницы



Хвоинки лиственницы мягкие, нежные, сплюснутые, ярко-зелёного цвета. Они растут пучками по 20-30 штук вместе. Длина хвоинок достигает 40 мм.

Шишки лиственницы



Применение лиственницы



Древесина лиственницы широко используется в строительстве. Живица лиственницы обладает лекарственными свойствами, может использоваться в лакокрасочной и мыловаренной