

Аварийная сигнализация должна быть включена:

- при дорожно-транспортном происшествии;
- при вынужденной остановке в местах, где остановка запрещена;
- при ослеплении водителя светом фар;
- при буксировке (на буксируемом механическом транспортном средстве);
- при посадке детей в транспортное средство, имеющее опознавательные знаки «Перевозка детей» (здесь и далее опознавательные знаки указаны в соответствии с Основными положениями), и высадке из него.

Водитель должен включать аварийную сигнализацию и в других случаях для предупреждения участников движения об опасности, которую может создать транспортное средство.

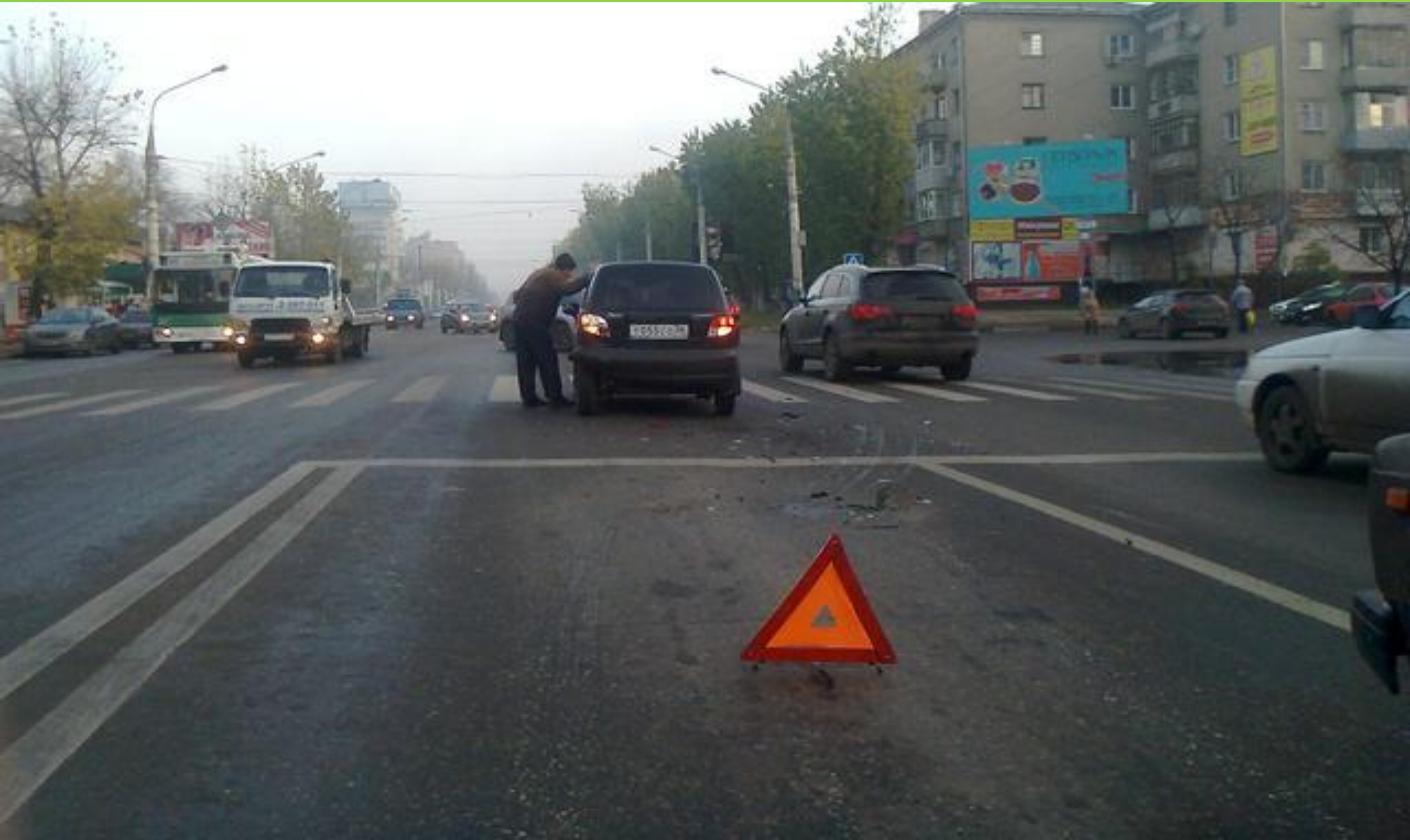


Аварийная сигнализация должна быть включена:

- при дорожно-транспортном происшествии;

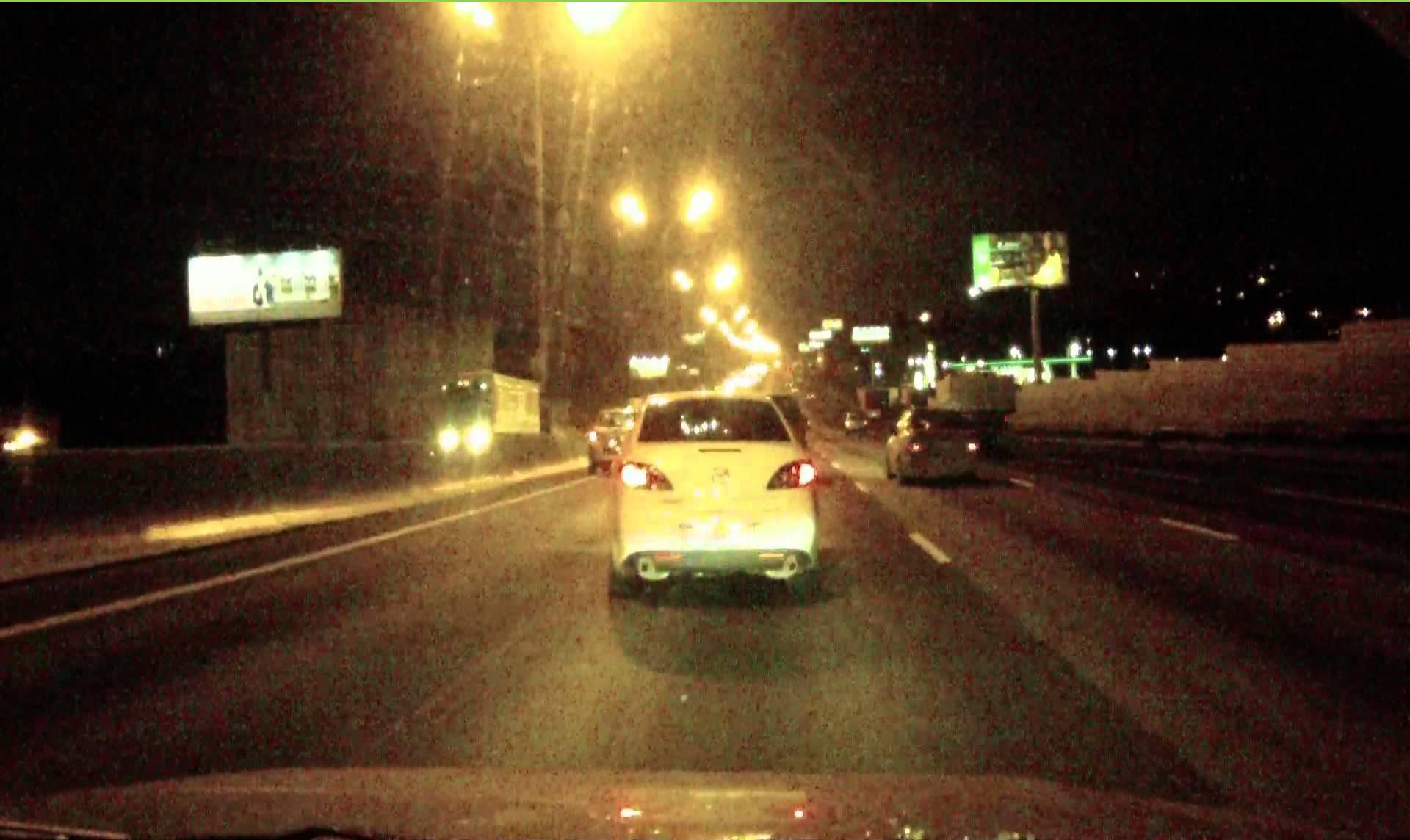


Аварийная сигнализация должна быть включена:
- вынужденной остановке в местах, где остановка запрещена;



**Аварийная сигнализация должна быть
включена:**

- при ослеплении водителя светом фар;



Аварийная сигнализация должна быть включена:
- буксировке (на буксируемом механическом транспортном средстве);



Аварийная сигнализация должна быть включена:
- при посадке детей в транспортное средство, имеющее опознавательные знаки «Перевозка детей», и высадке из него



При остановке транспортного средства и включении аварийной сигнализации, а также при ее неисправности или отсутствии знак аварийной остановки должен быть **незамедлительно выставлен:**

- при дорожно-транспортном происшествии;
- при вынужденной остановке в местах, где она запрещена, и там, где с учетом условий видимости транспортное средство не может быть своевременно замечено другими водителями.

Знак устанавливается на расстоянии, не менее 15 м от транспортного средства в населенных пунктах и 30 м — вне населенных пунктов.



Знак аварийной остановки представляет собой треугольник, имеющий красную светоотражающую кайму (снаружи) и оранжевую кайму (изнутри). В перечисленных случаях знак выставляется не только, когда неисправна или отсутствует аварийная сигнализация, но и когда она включена.



При отсутствии или неисправности аварийной сигнализации на буксируемом механическом транспортном средстве на его задней части должен быть закреплен знак аварийной остановки.

