

# Первый признак равенства треугольников



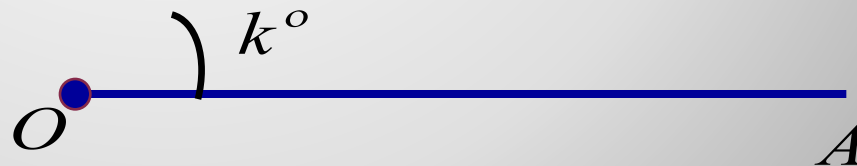
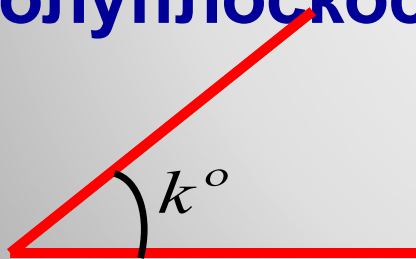
Геометрия  
7 класс

Часть  
*1*

- Сколько отрезков данной длины можно отложить на данной полупрямой от её начальной точки?



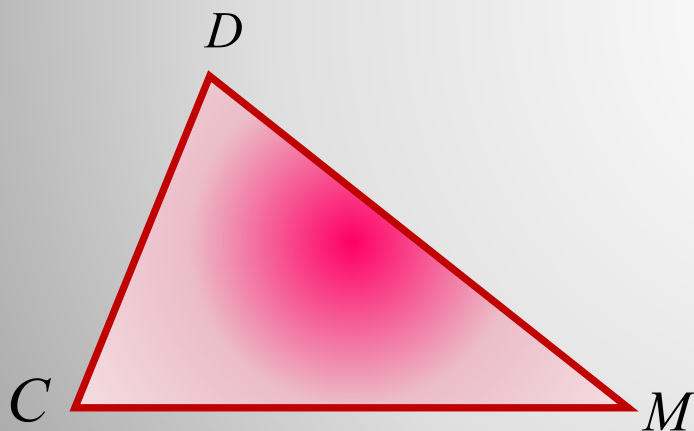
- Сколько углов данной градусной меры можно отложить в заданную полуплоскость от данной полупрямой?



# Закончите предложения

- Треугольники называются равными, если у них ...
- Два отрезка называются равными, если они ...
- Два угла называются равными, если они ...
- Каков бы ни был треугольник, существует ....

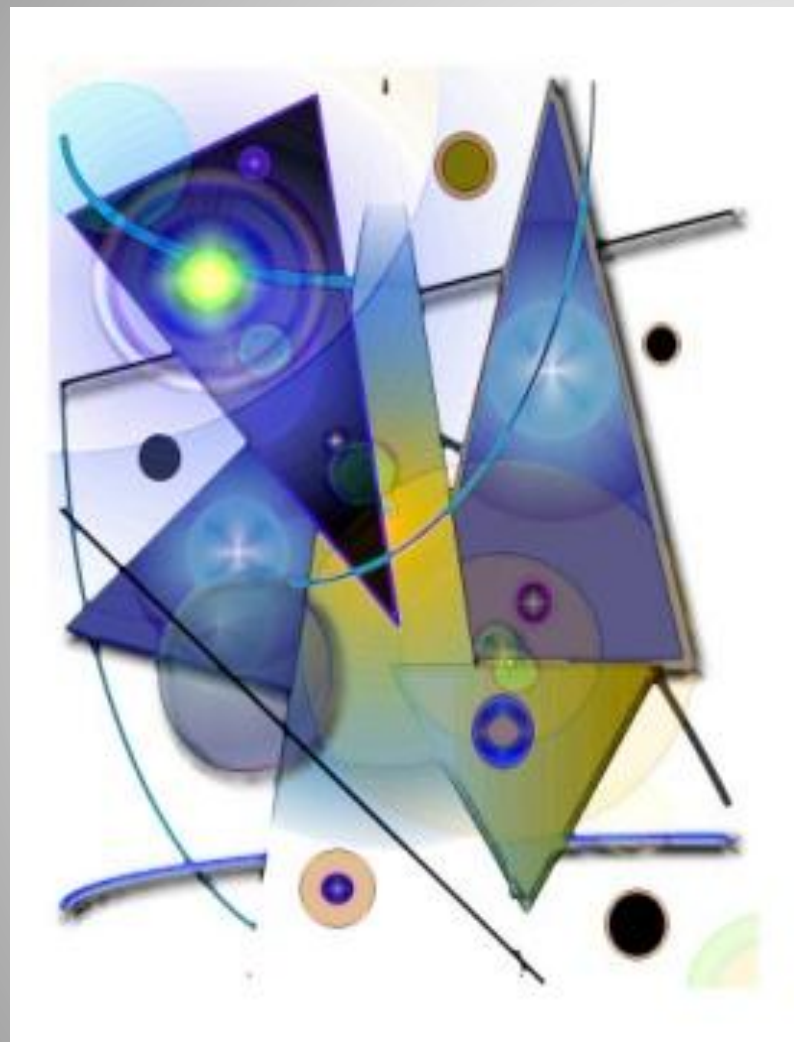




а) Назовите  $\triangle CDM$ ,  
прилежащие  
стороне  $CD$ .

б) Назовите угол,  
лежащий  
против стороны  $CM$ .

в) Назовите углы,  
заключённые  
между сторонами  $CM$  и  
 $MD$ ,  
 $CD$  и  $DM$ .



**Треугольник играет в геометрии особую роль. Без преувеличения можно сказать, что вся (или почти вся) геометрия со времён «Начал» Евклида покоится на «трёх китах» – признаках равенства треугольников.**

Спасибо за урок!