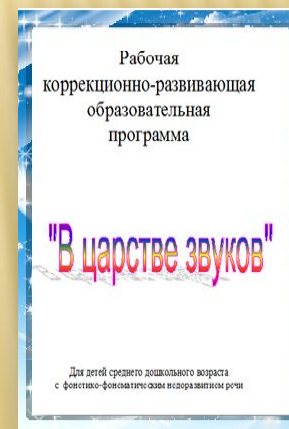
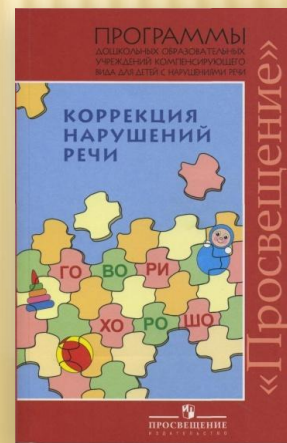
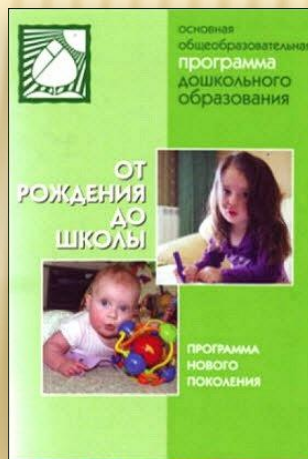


Городское методическое объединение «Учитель-логопед».

ДОКУМЕНТАЦИЯ УЧИТЕЛЯ- ЛОГОПЕДА

БЛОКИ

- Нормативный блок;
- Блок планирования;
- Диагностический блок;
- Блок рабочей документации;
- Методический блок.



НОРМАТИВНЫЙ БЛОК

- Должностная инструкция учителя-логопеда.
- Инструкция по охране труда.
- Паспорт логопедического кабинет.
- Программа коррекционного воспитания и обучения для детей с нарушениями речи.
- Нормативно-правовые документы, регламентирующие организацию коррекционно-педагогического процесса в ДОУ (группах).

БЛОК ПЛАНИРОВАНИЯ

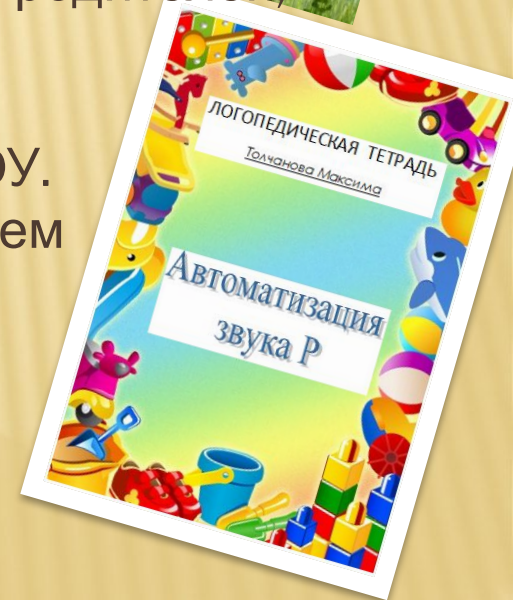
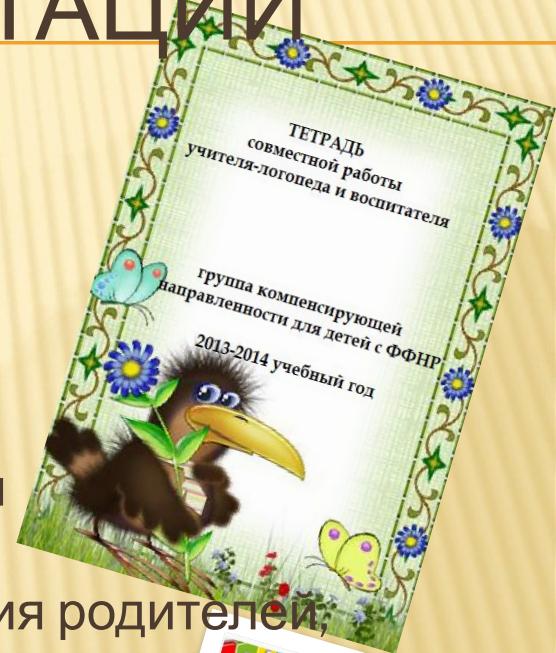
- Общий план методической работы на учебный год.
- Перспективный план коррекционной работы на учебный год (для каждой возрастной группы),
- Ежедневные календарные планы коррекционно-образовательной работы,
- Планы индивидуальной и подгрупповой работы с детьми.

ДИАГНОСТИЧЕСКИЙ БЛОК

- Речевые карты на каждого ребенка,
- Сводные диагностические таблицы, результаты мониторинга,
- Список детей, представляемый в ПМПК.
- Карта сопровождения ребенка при поступлении в школу.

БЛОК РАБОЧЕЙ ДОКУМЕНТАЦИИ

- Циклограмма деятельности.
- Журнал регистрации детей.
- Журнал учета посещаемости.
- Индивидуальная тетрадь ребенка, для развития графических навыков.
- Тетради для индивидуальных домашних заданий учителя-логопеда.
- Журнал учета индивидуального консультирования родителей, педагогов.
- Тетрадь взаимосвязи учителя – логопеда и воспитателя, учителя-логопеда и специалистов ОУ.
- Самоанализ деятельности учителя-логопеда по всем направлениям работы.

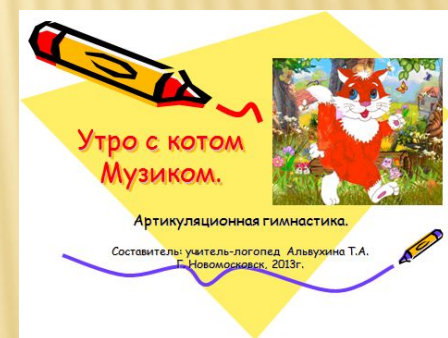


МЕТОДИЧЕСКИЙ БЛОК

- Портфолио учителя-логопеда.
- Собственный педагогический

ОПЫТ:

- Рабочие программы,
- Публикации,
- Исследования,
- Презентации,
- Информационные банки с конспектами занятий, сценариями развлечений,
- Игры, пособия.



ЛИТЕРАТУРА:

- Документация учителя-логопеда (для ДООУ) Булатова Н.В. Тула 1999г.
- Материалы учебно-практического семинара «Нормативно-правовая база специалистов Службы практической психологии системы образования государственных образовательных учреждений. Сапронова Т.И. Тула 2014г.
- Материалы научно-методического семинара «Психолого-педагогические условия эффективного сопровождения детей с ограниченными возможностями здоровья в рамках инклюзивного образования. Тула, ГОУ ДПО ТО «ИПКипПРО ТО»