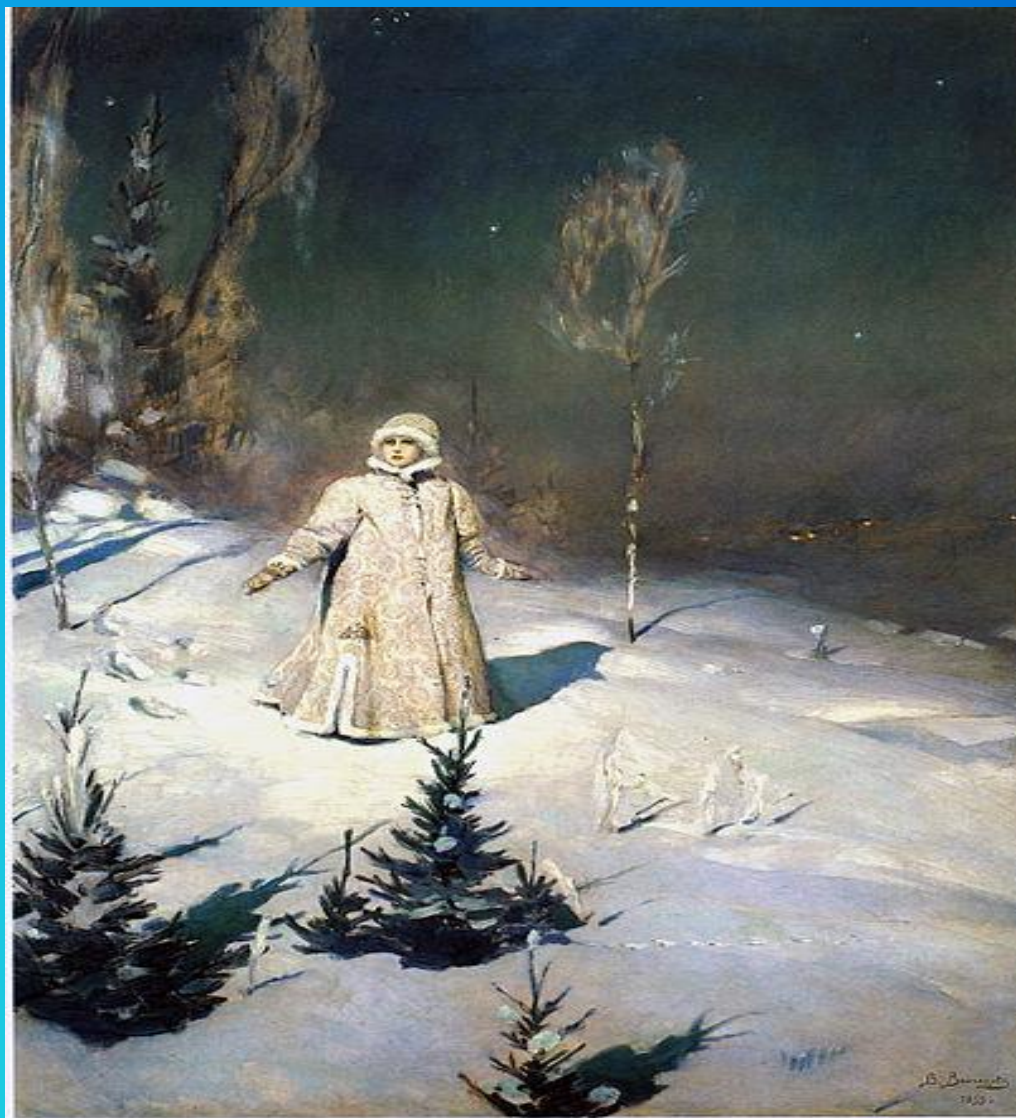


Сочинение
по картине В. М. Васнецова «Снегурочка»





Виктор
Михайлович
Васнецов
(1848-1926)

Автопортрет



«Богатыри»

«Иван Царевич
на сером волке»



«Алёнушка»



«Ковёр-самолёт»



«Царевна-лягушка»

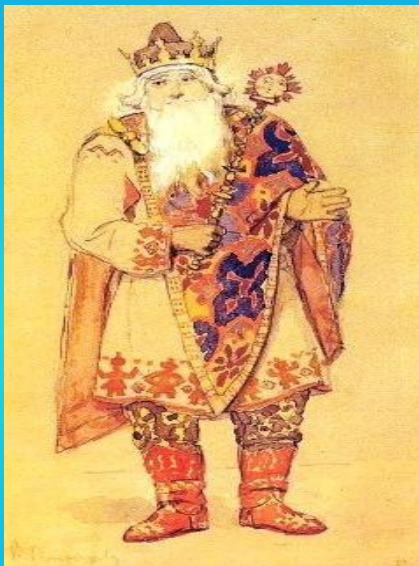
«Три царевны
Тёмного царства»



Эскизы декораций В.М.Васнецова к пьесе А.Н.Островского «Снегурочка»



Снегурочка



Царь Берендей



«Снегурочка»
1899 г.
Государственная
Третьяковская галерея
г. Москва







Иван Есаулков

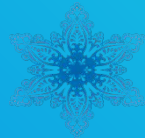


Непроглядный тёмный лес.
Вдалеке видна деревня.
Льётся лунный свет с небес.
Вид загадочный и древний

Спят и птицы, и зверьё.
Лес Снегурку окружает.
Настроение её
Вся природа повторяет.



Берендеева страна
Волшебством к себе поманит.
Встала девушка одна
На искрящейся поляне,



Рядом ёлочки стоят.
Снег искрится под луною.
Ветки льдинками звенят
У берёз порой ночьюю.



Наслаждаясь тишиной,
Слыша дальний звук свирели, –
Это ночью под луной
Раздаётся песня Леля.



А предчувствие беды
На душе тревогу сеет
И не пролегли следы
К деревушке берендеев.



План.	Опорные слова:
1. Вступление. Что изображено на картине В. Васнецова «Снегурочка»?	Передо мной картина русского художника В.Васнецова ...
2. Основная часть. Описание картины. 1. Как художник изобразил лес, природу?	Тёмный лес, ночь, алмазные звёзды, лунный свет, поляна, сияющий голубоватый цвет, яркие тени.
2. Где стоит Снегурочка? Что изобразил художник на заднем плане?	В сумраке леса, пушистые ёлочки, тонкая берёзка, вдали, огоньки-светлячки деревеньки.
3. Какая Снегурочка?	Девушка, красивый наряд, жемчужно-серебристый цвет, парчовая шубка, шапочка с меховой опушкой, тёплые варежки.
4. Как чувствует себя Снегурочка?	Страшно, одиноко.
3. Заключение. Понравилась ли тебе картина? Чем?	Волшебная, загадочная, чудо, тайна.

Толковый словарь С. И. Ожегова

ПАРЧА - плотная
узорчатая шелковая ткань с
переплетающимися золотыми,
серебряными нитями. *Прил.*
парчовый, -ая, -ое.

