







ЧТО НАС ОКРУЖАЕТ





# Научно-исследовательская лаборатория

## Исследование по плану

- По какому правилу объединены предметы?
- Как можно назвать эту группу предметов?
- Дополните другими предметами?

размножается

рождается



5



1

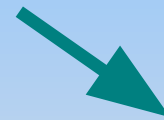
Живая природа – всё то, что



4



3



2

питается

растет

дышит



Растения

Животные

Объекты живой природы



Люди, среди  
которых ты живешь







явления природы

земля

1

2

Неживая природа

3

5

4

камни

воздух

вода

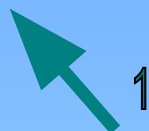




машины



КНИГИ



1



2

Объекты, созданные руками человека



4



3



одежда



мебель



5

а еще?

Что тебя окружает?

```
graph TD; A[Что тебя окружает?] --> B[природа]; A --> C["всё то, что сделано руками человека"]; B --> D[живая]; B --> E[неживая];
```

природа

всё то, что сделано руками человека

живая

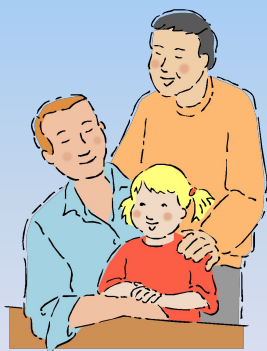
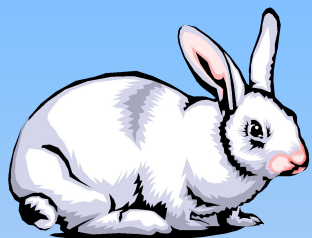
неживая

Природа- все что нас окружает и не сделано руками человека. И лес, и река, и небо, и воздух, которым мы дышим, и вода, которую мы пьем, и дождь, и снег ,и растения, и животные, и человек – все это природа. Она бывает живая и неживая.



# Убери лишнее

(то, что не относится к живой природе)

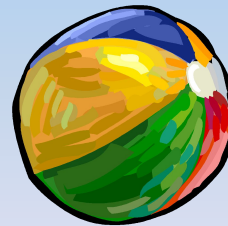
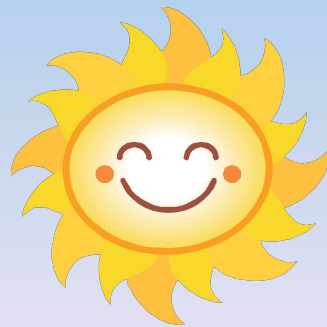
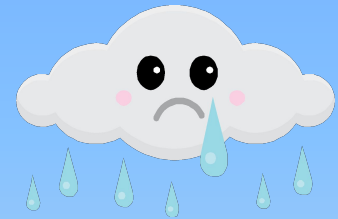


Объясни, почему?



# Убери лишнее

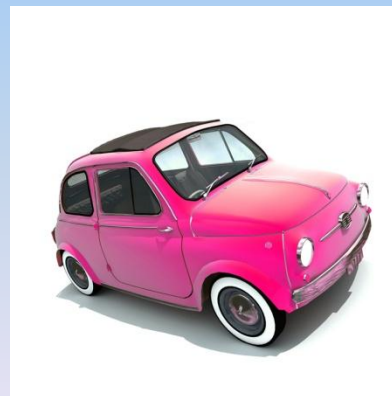
(то, что не относится к неживой природе)



Объясни, почему?

# Убери лишнее

(то, что не создано руками человека)



Объясни, почему?



спасибо за урок