


География Иркутской области: территория, население



Правила оценивания

«+ 1» балл – готовность к уроку (есть тетрадь, рабочая папка)

«+ 1» балл – наличие в тетради записей по каждому разделу пары

«до +3» баллов – выполнение заданий на уроке

«до +5» баллов – выполнение домашнего задания

«- 1» балл – нарушение правил поведения на уроке

«- 1» балл – использование сотового телефона на уроке

ИТОГ: Творческая работа - Города Иркутской области


Введение в ГИО

Географическое

положение

Иркутской

области



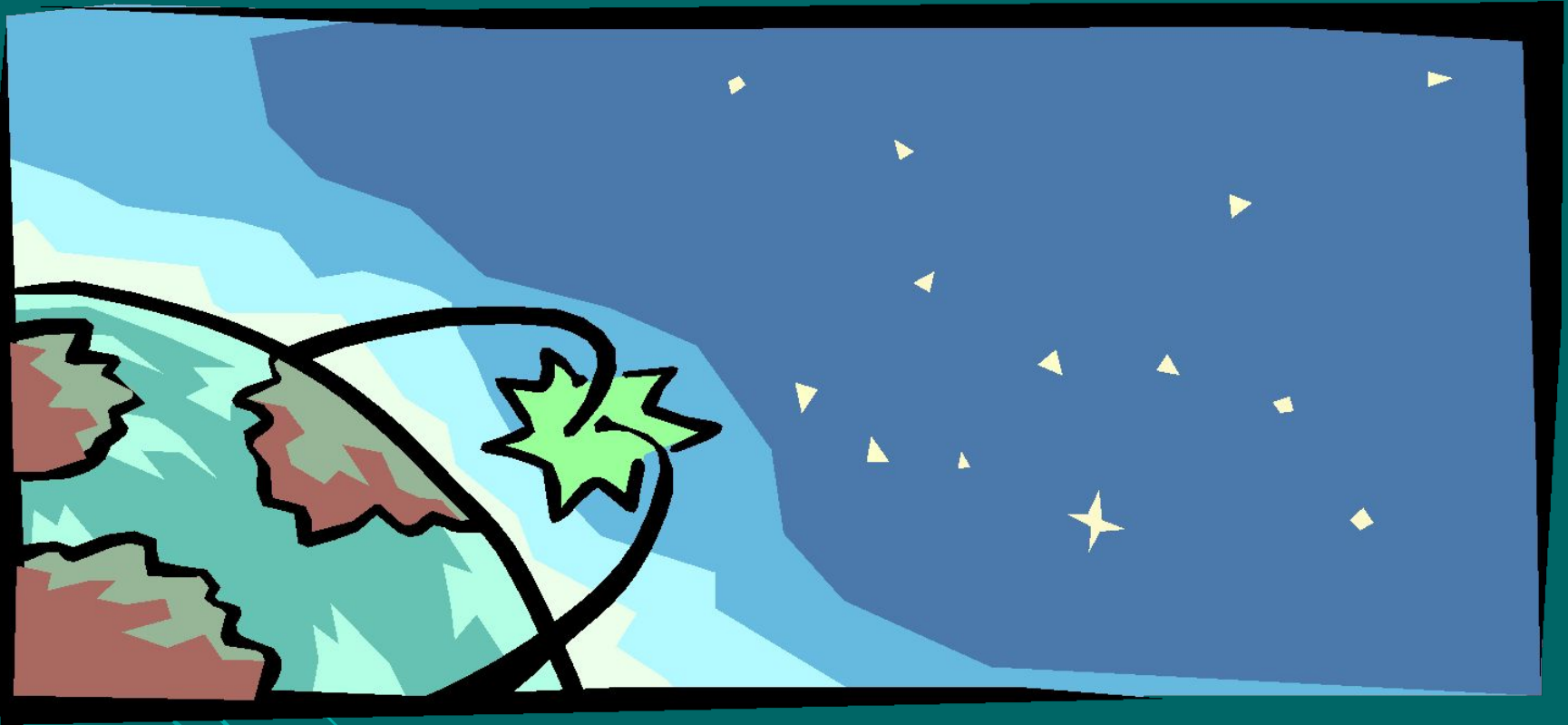
Темы уроков

1. Введение в ГИО. Географическое положение ИО – 1 пара
2. Природные условия и ресурсы, рельеф и геологическое строение ИО - 1 пара
3. Внутренние воды и водные ресурсы. Климат и его особенности – 1 пара
4. Озеро Байкал – жемчужина Сибири – 1 пара
5. Почвы. Растительный и животный мир. Природоохраняемые территории края. Открытие Восточной Сибири – 1 пара
6. Пути академических экспедиций – 1 пара
7. Наш край в период средневековья. Этнографическая характеристика – 1 пара
8. Динамика численности населения – 1 пара + типы населенных пунктов – 1 урок

ИТОГ

«Путешествие по Иркутской области»

Необходимо выбрать интересный объект на территории ИО и составить экскурсионный маршрут к нему



Иркутская Губерния



Место нашего региона в территориальном устройстве России

Страна

РОССИЯ

Федеральный
округ

Сибирский

Субъект

Иркутская область

Населенный
пункт

Усолье-Сибирское

Самостоятельная работа

1. Работа с
раздаточным
материалом
2. Работа с атласом

Загадка

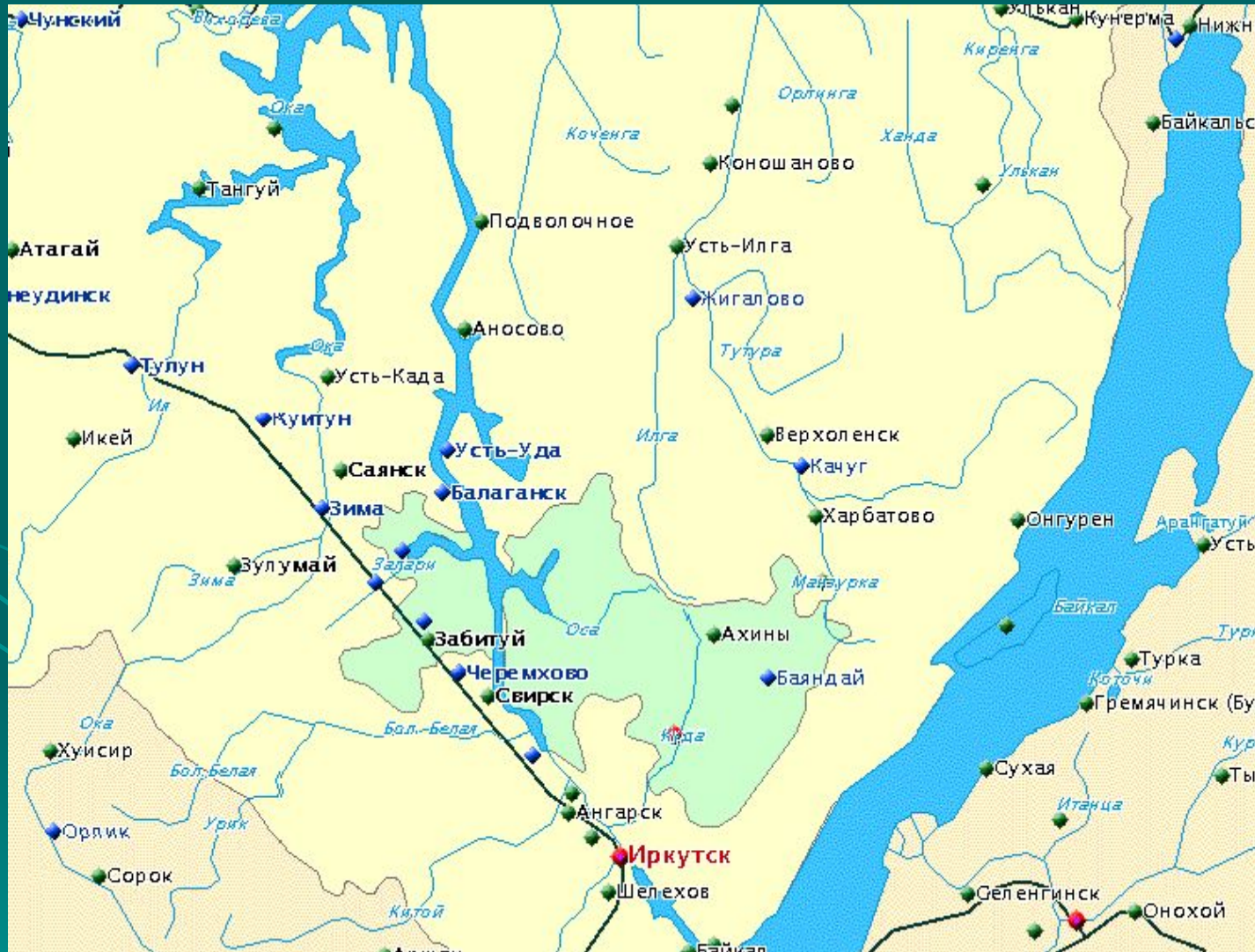
Я загадала на карте с.15 географический объект. Вам нужно отгадать его, используя свои карточки. Показывать их нельзя!

Задание для самостоятельной работы

Используя атлас Иркутской области (стр. 15), подпишите на контурной карте:
1. пограничные субъекты области



ВИКТОРИНА



1. Иркутская область расположена:

**А) Западная
Сибирь**

**Б) Восточная
Сибирь**

**В) Дальний
Восток**

**Г) Европейский
Центр**



2. Покажите Иркутскую область...

3. Какое место занимает Иркутская область по площади территории среди субъектов России?

А) I

Б) II

В) IV

Г) VI

4. Чему равна площадь территории Иркутской области?

А) 308,6 тыс.
км²

Б) 835,1 тыс.
км²

В) 775,8
тыс. км²

Г) 1023,6 тыс.
км²

5. Какие страны могли бы уместиться на территории ИО?

А) Италия +
Дания

Б) Бельгия +
Великобритания

В) Украина +
Белоруссия

Г) Португалия +
Голландия

6. Каково расстояние от Иркутска до Москвы?

А) 5042 км

Б) 15069 км

В) 3080 км

Г) 7086 км

7. Удельный вес какого населения больше?

А) городского

Б) сельского

В) русского

Г) таежного

8. Сколько городов в ИО?

А) 56

Б) 40

В) 13

Г) 22

9. С кем НЕ граничит ИО?

**А) Читинская
область**

**Б) Красноярская
область**

**В) Республика
Бурятия**

Г) Монголия

10. Наиболее теплый район Сибири?

**А) Восточные
Саяны**

**Б) «Ворота на
север»**

**В) Иркутско-
Черемховская
равнина**

Г) Малое Море