

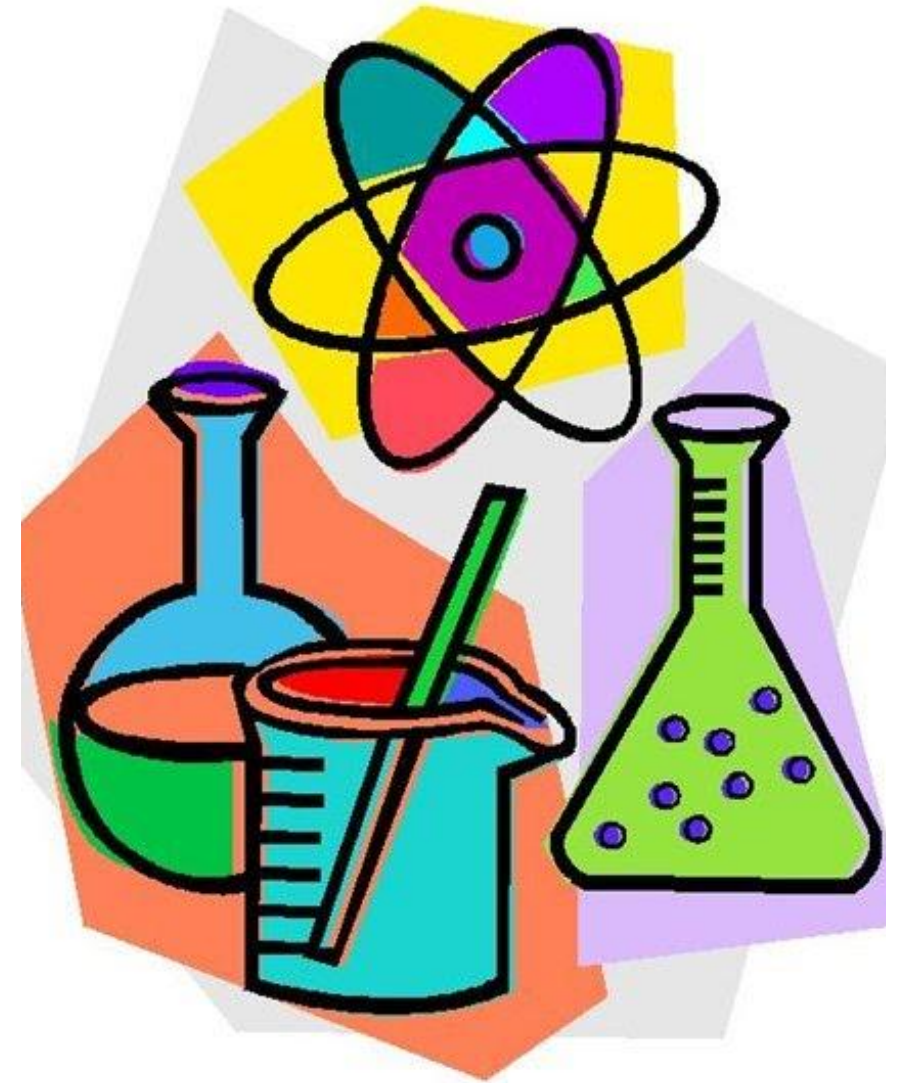


# ВПЛИВ ХІМІЧНИХ СПОЛУК НА ДОВКІЛЛЯ І ЗДОРОВ'Я ЛЮДИНИ

**ПІДГОТУВАЛА УЧЕНИЦЯ 8-ГО КЛАСУ НАЗАРУК ОЛЕНА**

# МЕТА ПРОЕКТУ

З'ЯСУВАТИ ВПЛИВ  
ХІМІЧНИХ СПОЛУК  
НА СЕРЕДОВИЩЕ  
ТА НАВЧИТИСЯ  
УНИКАТИ  
НЕБЕЗПЕКИ



# НЕГАТИВНИЙ ВПЛИВ

## **ХІМІЧНІ СПОЛУКИ:**

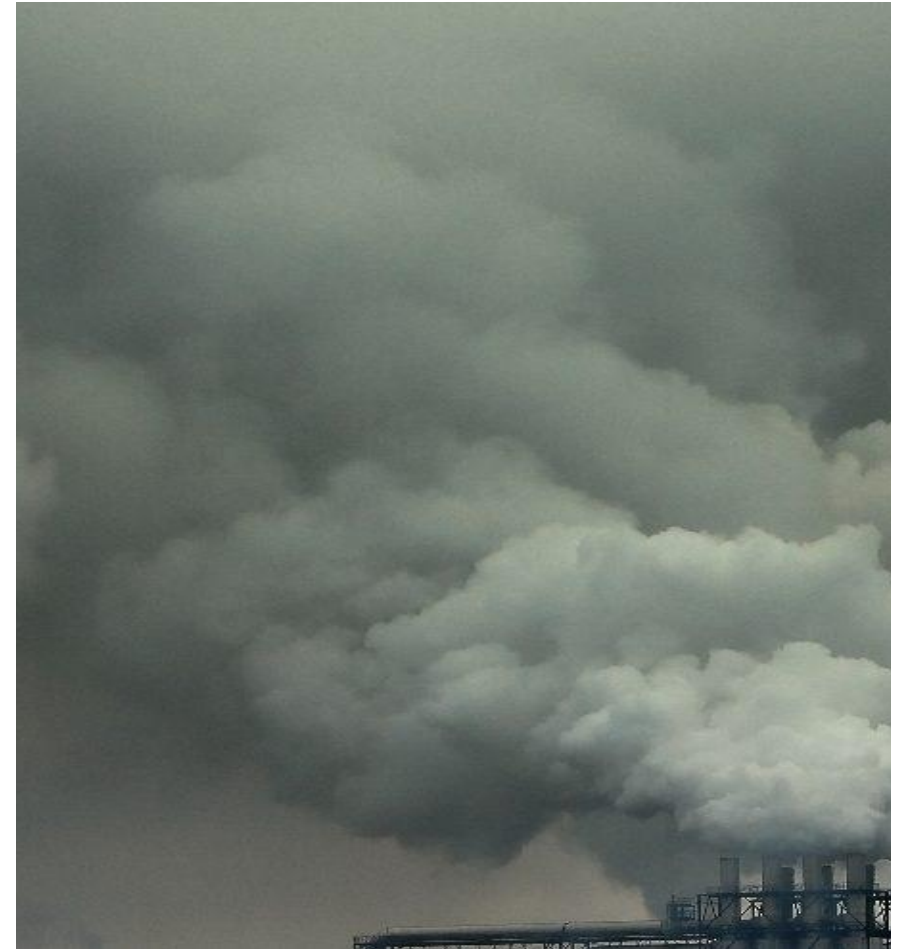
ПОГІРШУЮТЬ РОДЮЧІСТЬ  
ГРУНТІВ;

УТВОРЮЮТЬ КИСЛОТНІ  
ДОЩІ;

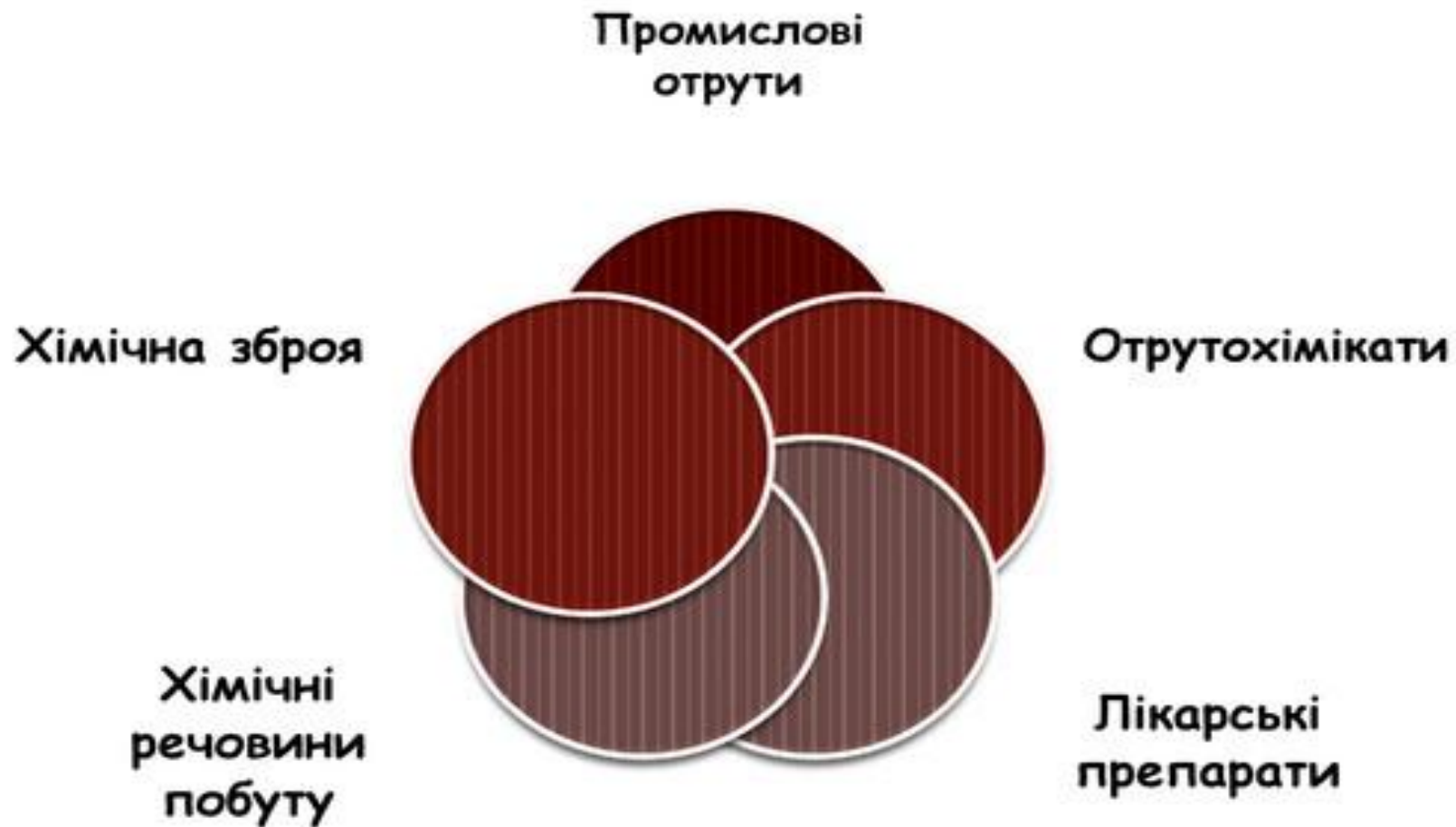
ВИКЛИКАЮТЬ ВТРАТУ  
ХАРЧОВОЇ ЦІННОСТІ;

ЗАБРУДНЮЮТЬ ДОВКІЛЛЯ;

РОЗВИВАЮТЬ ТЯЖКІ  
ЗАХВОРЮВАННЯ.



# ДЖЕРЕЛА ХІМІЧНИХ НЕБЕЗПЕК



# ТОКСИЧНІ ТА ШКІДЛИВІ РЕЧОВИНИ

**До токсичних  
речовин  
належать:**

- Чадний газ;
- Селітра;
- Розчини лугів;
- Розчини кислот;
- Деякі спирти і альдегіди кислот;
- Феноли, крезолі та їх похідні.

**До шкідливих  
речовин належать:**

- Серцеві;
- Печінкові;
- Ниркові;
- Нервові;
- Кров'яні;
- Легеневі;



# ДІЇ У ВИПАДКУ РАПТОВОГО ВИНИКНЕННЯ ХІМІЧНОЇ НЕБЕЗЕКИ:

- Надягніть засоби індивідуального захисту органів дихання та найпростіші засоби захисту шкіри.
- Не панікуйте!
- Залишаючи приміщення (квартиру, будинок) вимкніть джерела електро-, водо- і газопостачання.
- Виходьте із зони хімічного зараження в бік, перпендикулярний напрямку вітру та обходьте тунелі, яри.
- Надайте допомогу дітям, інвалідам та людям похилого віку.
- Якщо засобів індивідуального захисту немає і вийти із району аварії неможливо, залишайтеся у приміщенні і негайно та надійно герметизуйте приміщення.

# ВИСНОВОК

Отже, на даному проекті ми дізналися, які хімічні сполуки можуть бути шкідливими для здоров'я і які дії необхідно виконувати у разі виникнення небезпеки.



**ПРЕЗЕНТАЦІЮ ЗАКІНЧЕНО**

