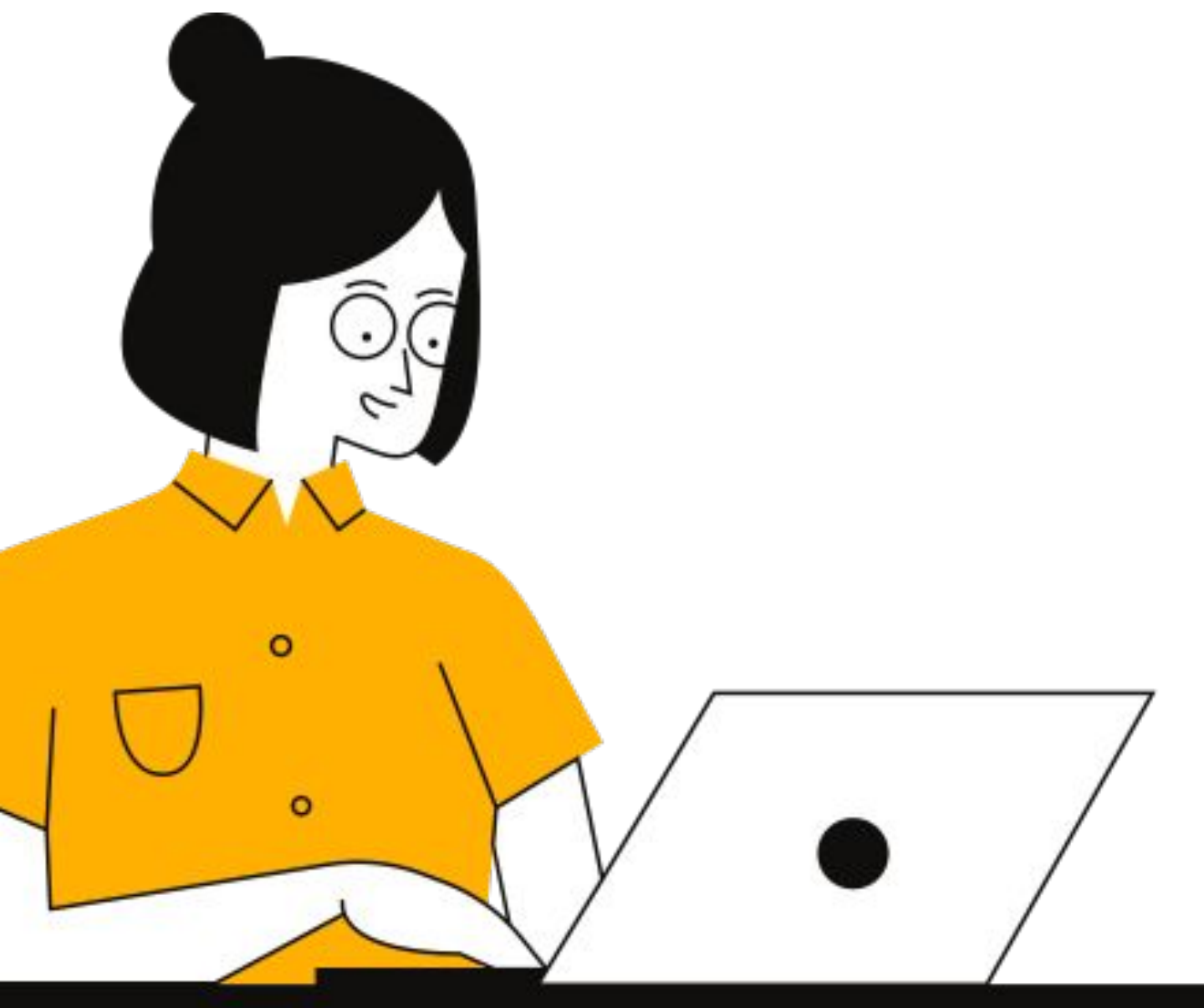


ТЕМА 1

СОЦИАЛЬНЫЕ ЦЕННОСТИ, НОРМЫ И ОТКЛОНЯЮЩЕЕСЯ ПОВЕДЕНИЕ





СОЦИАЛЬНЫЕ ЦЕННОСТИ

ЭТО ЖИЗНЕННЫЕ ИДЕАЛЫ И ЦЕЛИ, КОТОРЫХ
СЛЕДУЕТ ДОСТИГНУТЬ, ПО МНЕНИЮ
ОБЩЕСТВА.



СОЦИАЛЬНЫЕ НОРМЫ

ЭТО ОБЩИЕ ПРАВИЛА И ОБРАЗЦЫ ПОВЕДЕНИЯ ЛЮДЕЙ, ОБУСЛОВЛЕННЫЕ ОБЩЕСТВЕННЫМИ ОТНОШЕНИЯМИ.

ПРИЗНАКИ СОЦИАЛЬНОЙ НОРМЫ

- ★ рассчитана на многократное применение;
- ★ непрерывно действует во времени в отношении неопределённого круга лиц;
- ★ имеет определённый механизм реализации и контроля за выполнением и др.

ОСНОВНЫЕ ВИДЫ СОЦИАЛЬНЫХ НОРМ



Правовые

Моральные

Религиозные

Корпоративные

ВИДЫ СОЦИАЛЬНЫХ НОРМ

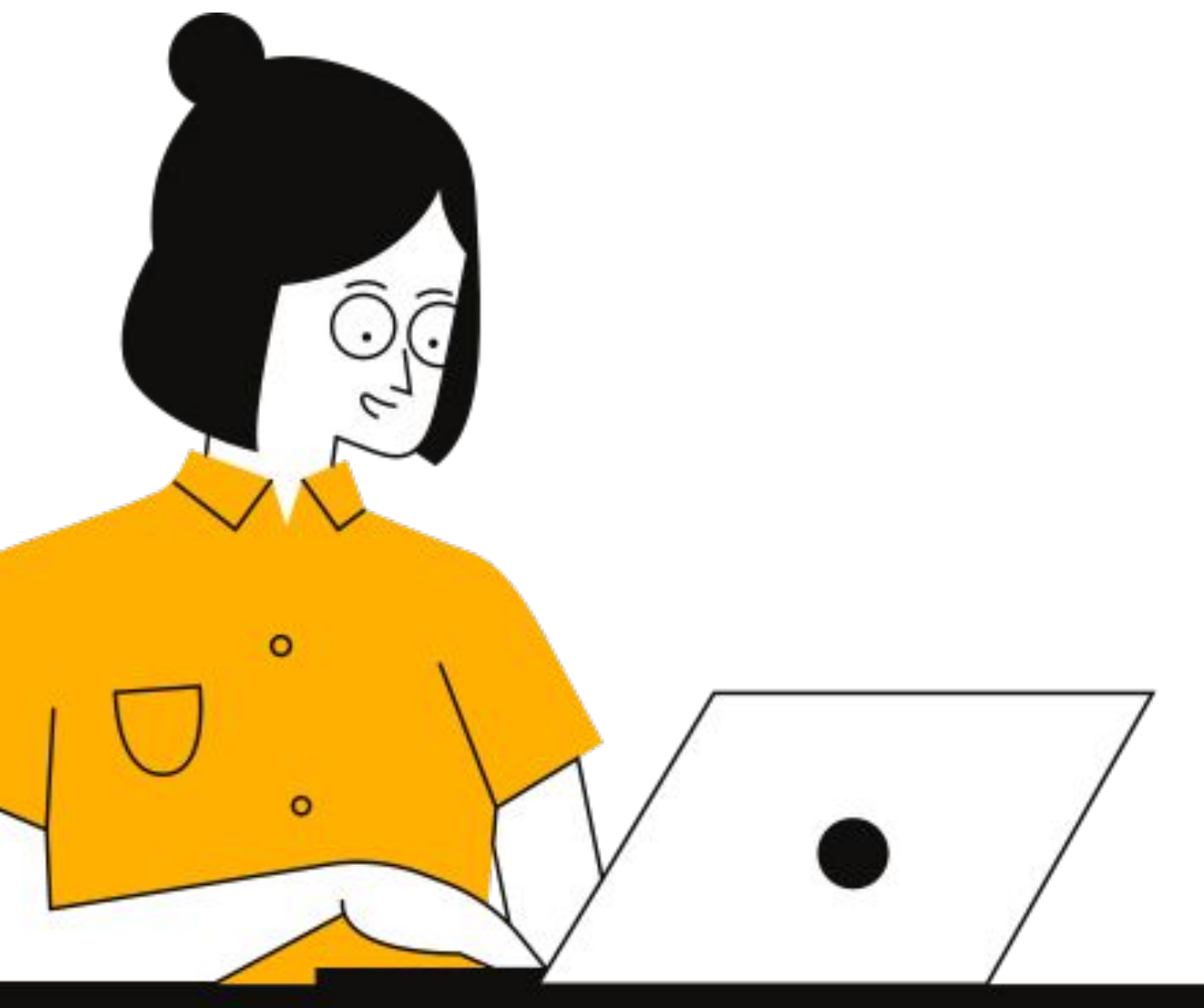
ПРАВОВЫЕ НОРМЫ	устанавливаются/санкционируются государством;
МОРАЛЬНЫЕ НОРМЫ	регулируют отношения людей с позиций добра и зла;
РЕЛИГИОЗНЫЕ НОРМЫ	содержатся в различных священных книгах либо установлены церковью/священнослужителями;
КОРПОРАТИВНЫЕ НОРМЫ	устанавливаются различными организациями;
ОБЫЧАИ И ТРАДИЦИИ	стереотипные способы поведения, которые воспроизводятся в определенной группе и привычны для ее членов;
ЭСТЕТИЧЕСКИЕ НОРМЫ	отражают представления общества, отдельных социальных групп о прекрасном и безобразном;

ВИДЫ СОЦИАЛЬНЫХ НОРМ

ПРАВИЛА ЭТИКЕТА	содержат правила вежливости, приличного поведения в разных ситуациях;
ПОЛИТИЧЕСКИЕ НОРМЫ	регулируют политическую деятельность, отношения между личностью и властью, между социальными группами, государствами;
ЭКОНОМИЧЕСКИЕ НОРМЫ	регулируют хозяйственную деятельность людей.

ФУНКЦИИ СОЦИАЛЬНЫХ НОРМ

- ★ направляют поведение людей, позволяют его контролировать, регулировать и оценивать;
- ★ с помощью норм функционирование людей, групп и всего общества приобретает упорядоченный характер;
- ★ ориентируют человека в вопросах о приемлемом и неприемлемом, допустимом и недопустимом поведении;
- ★ выполняют воспитательную функцию, потому что соблюдение социальных норм требует от человека самодисциплины и самоконтроля;
- ★ осуществляют интегрирование индивидов в систему общественных отношений и др.



ОТКЛОНЯЮЩЕЕСЯ ПОВЕДЕНИЕ

ЭТО ТИП ПОВЕДЕНИЯ, КОТОРЫЙ НЕ
СООТВЕТСТВУЕТ ОБЩЕПРИНЯТЫМ
СОЦИАЛЬНЫМ НОРМАМ И ОЖИДАНИЯМ.

ВИДЫ ОТКЛОНЯЮЩЕГОСЯ ПОВЕДЕНИЯ

НЕГАТИВНОЕ

причиняет вред личности и (или) обществу, нарушает общественный порядок.

Примеры:

- правонарушения;
- аморальные поступки;
- алкоголизм, наркомания;
- религиозный фанатизм;
- терроризм и др.

ПОЗИТИВНОЕ

не причиняет вреда человеку и обществу, может выражаться в непривычном для большинства людей поведении, но в основном вызывает одобрение.

Примеры:

- сверхтрудолюбие;
- героизм и др.

ПРИЧИНЫ ОТКЛОНЯЮЩЕГОСЯ ПОВЕДЕНИЯ

- ★ особенности характера человека, его восприятия мира, жизненных целей;
- ★ влияние ближайшего социального окружения;
- ★ условия жизни человека;
- ★ политическая, экономическая, духовная ситуация в обществе и др.

ОСОБЕННОСТИ ОТКЛОНЯЮЩЕГОСЯ ПОВЕДЕНИЯ

- ★ отклоняющееся поведение всегда предполагает нарушение общепринятых норм и правил поведения;
- ★ отклоняющееся поведение может иметь позитивный и негативный, коллективный и индивидуальный характер;
- ★ негативное отклоняющееся поведение не всегда влечет за собой юридическую ответственность.