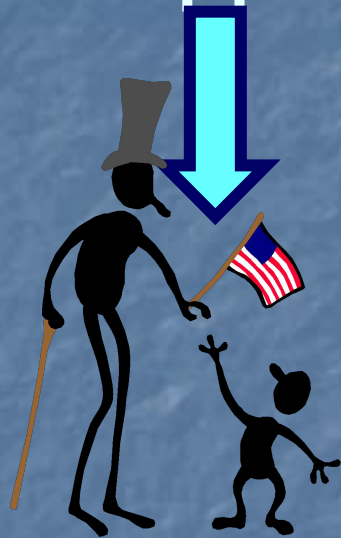


Социальные нормы и
отклоняющееся
поведение

Виды социальных норм



Политические
нормы



Религиозные
нормы



*Правила
этикета*

Приведите примеры

Отклоняющееся (девиантное) поведение – это поступки, противоречащие писаным или неписанным нормам, принятым в обществе.

ДЕВИАЦИЯ- любое отклонение в широком смысле.

Отклоняющееся поведение.

*Поведение, которое не согласуется
с нормами, не соответствует
тому,
чего ждет от человека общество.*

Отклоняющееся поведение

```
graph TD; A[Отклоняющееся поведение] --> B[Девииантное]; A --> C[Делинквентное];
```

*Девииантное –
это
отклонение,
не влекущее
уголовного
наказания*

*Делинквентное –
преступление,
влекущее
уголовную
ответственность*

Виды отклоняющегося поведения

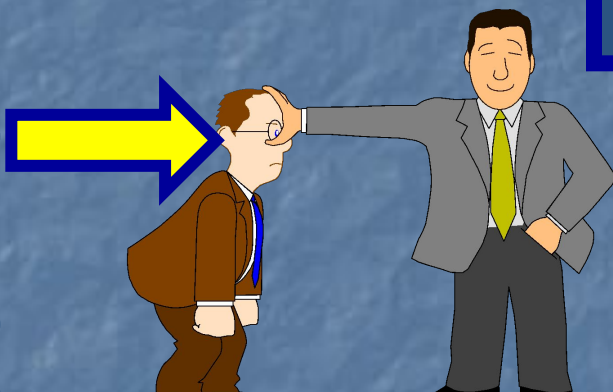
отклоняющееся
поведение



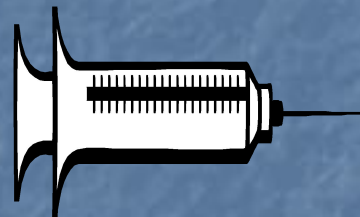
преступления



Алкоголизм, курение.



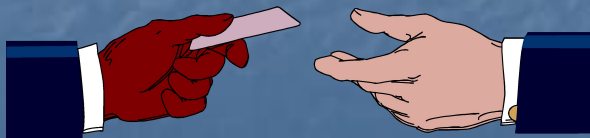
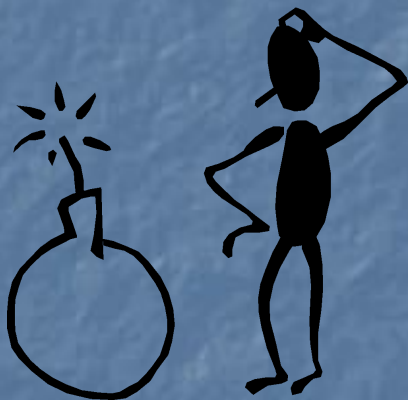
правонарушения



НАРКОМАНИЯ

ПРЕСТУПЛЕНИЕ.

Преступление - это посягающее на общественный порядок, общественноопасное деяние, предусмотренное УК.



преступность

Совокупность преступлений

Причины

Условия

ПРЕСТУПЛЕНИЕ.

виды преступлений



Насильственные



Корыстные



Терроризм



экологические

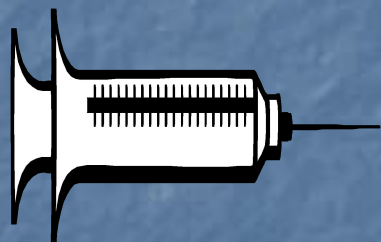
АЛКОГОЛИЗМ И НАРКОМАНИЯ

АЛКОГОЛИЗМ И НАРКОМАНИЯ



АЛКОГОЛИЗМ

ОТЯГЧАЮЩЕЕ
ОБСТОЯТЕЛЬСТВО



НАРКОМАНИЯ

РАЗЛОЖЕНИЕ
ЛИЧНОСТИ

АЛКОГОЛИЗМ И НАРКОМАНИЯ

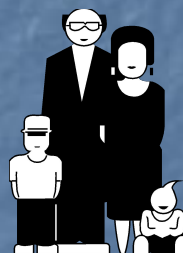
АЛКОГОЛИЗМ-ХРОНИЧЕСКОЕ ЗАБОЛЕВАНИЕ,
ФИЗИОЛОГИЧЕСКАЯ И ПСИХИЧЕСКАЯ ЗАВИ-
СИМОСТЬ ОРГАНИЗМА ОТ АЛКОГОЛЯ



АЛКОГОЛИЗМ



РАСПАД
ЛИЧНОСТИ



РАСПАД
СЕМЬИ



ПРЕСТУП-
НОСТЬ

ПОСЛЕДСТВИЯ

АЛКОГОЛИЗМ И НАРКОМАНИЯ

НАРКОМАНИЯ-УПОТРЕБЛЕНИЕ НАРКОТИКОВ
БЕЗ РЕКОМЕНДАЦИИ ВРАЧА.



НАРКОМАНИЯ



БОЛЕЗНЬ

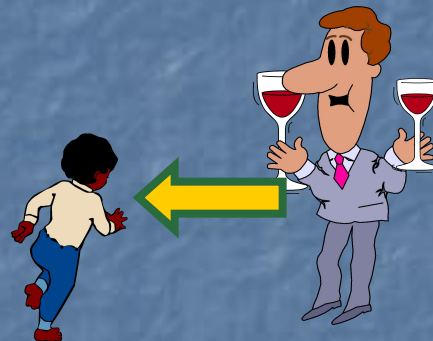


**ОТКЛОНЯЮЩЕЕСЯ
ПОВЕДЕНИЕ**

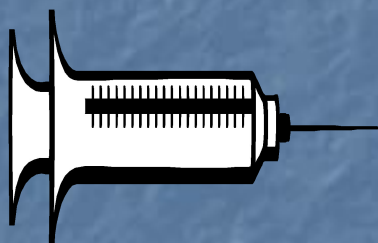
АЛКОГОЛИЗМ И НАРКОМАНИЯ



АЛКОГОЛИЗМ



"ТРАДИЦИИ"



НАРКОМАНИЯ



ДАВЛЕНИЕ
ГРУППЫ



СПЕЦИФИЧЕСКИЕ ПРИЧИНЫ

Отклоняющееся поведение.

поведение
отклоняющееся



*Улучшение
общественных
отношений*



*Проявление
инициативы*



Новаторство

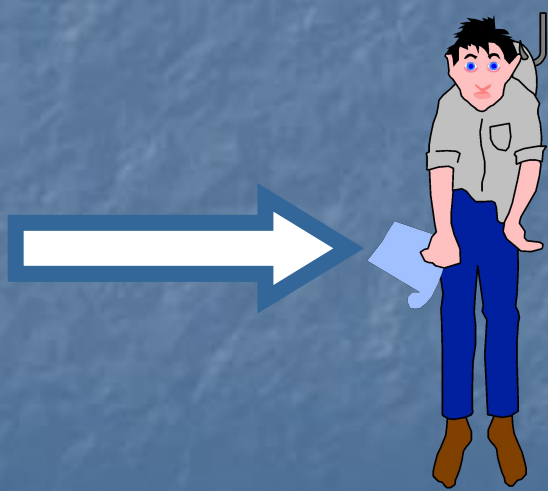
полезные

Отклоняющееся
поведение.

Отклоняющееся
поведение



эксцентричность



чужачества

безвременные

Социальные санкции

```
graph TD; A[Социальные санкции] --> B[Вознаграждение  
(за позитивные  
девиации)]; A --> C[Наказание или  
порицание  
(за негативные  
девиации)];
```

*Вознаграждение
(за позитивные
девиации)*

*Наказание или
порицание
(за негативные
девиации)*

Выполните задания, для самопроверки

Вариант № 1.

Задание № 1. Запишите слова, пропущенные в приведенной ниже схеме:
Девиантное поведение

Задание № 2. Запишите понятие, объединяющее приведенные ниже термины: моральные, правовые, этические, корпоративные

Ответ: _____

Задание № 3. Установите соответствие между социальными фактами и типами поведения: к каждой позиции, данной в первом столбце, подберите соответствующую позицию из второго столбца и запишите выбранные цифры в таблицу.

СОЦИАЛЬНЫЕ ФАКТЫ	ТИПЫ ПОВЕДЕНИЯ
А) водитель сел за руль нетрезвым	1) конформное
Б) проституция	2) девиантное
В) коллекционирование марок	3) делинквентное
Г) выплата алиментов	
Д) покупка билета на самолет	
Е) вступление подростка в группу «готов»	

АБВГДЕ**Задание № 4.** Найдите в приведенном ниже списке примеры формальных социальных санкций и обведите цифры, под которыми они указаны:

- | | |
|--------------------|--------------------------|
| 1) арест | 3) публичная похвала |
| 2) вручение премии | 4) понижение в должности |

Ответы запишите в порядке возрастания.

ответ: _____

Задание № 5. Прочитайте приведенный ниже текст, каждое положение которого пронумеровано.

- (1) Социальные нормы возникли одновременно с появлением человеческого коллектива. (2) Они способствовали упорядочению отношений людей между собой. (3) Это можно рассматривать как важный шаг на пути развития общества. (4) С появлением государства система социальных норм значительно усложнилась.

Определите, какие положения текста несут

- А) фактический характер
Б) характер оценочных суждений

Запишите под номером положения букву, обозначающую его характер.
1234

Вариант № 2.

Задание № 1. Запишите слова, пропущенные в приведенной ниже схеме:**Социальные санкции**

Задание № 2. Ниже приведен перечень видов социальных норм. Найдите и укажите лишней.

Правовые, моральные, гуманистические, религиозные, корпоративные.

Ответ: _____

Задание № 3. Установите соответствие между социальными фактами и типами поведения: к каждой позиции, данной в первом столбце, подберите соответствующую позицию из второго столбца и запишите выбранные цифры в таблицу.

СОЦИАЛЬНЫЕ ФАКТЫ	ТИПЫ ПОВЕДЕНИЯ
А) изобретательство конформное	1)
Б) гомосексуализм девиантное	2)
В) допрос задержанного подростка без родителей делинквентное	3)
Г) выполнение учеником домашнего задания	
Д) подросток – скинхэд постригся наголо	
Е) переход улицы на красный свет	

АБВГДЕ**Задание № 4.** Найдите в приведенном ниже списке признаки социальных норм и обведите цифры, под которыми они указаны:

- 1) регулируют общественные отношения
2) действуют непрерывно во времени
3) возникли в связи с божественной волей
4) не имеют конкретного адресата

Ответы запишите в порядке возрастания.

Ответ: _____

Задание № 5. Прочитайте приведенный ниже текст, каждое положение которого пронумеровано.

- (1) Одним из регуляторов отношений между людьми является государство. (2) Оно регулирует отношения между людьми при помощи законов. (3) Многие законы смело можно назвать жестокими. (4) Их появление вряд ли способствует развитию гуманизма в отношениях людей.

Определите, какие положения текста несут

- А) фактический характер
Б) характер оценочных суждений

Запишите под номером положения букву, обозначающую его характер.
1234