

Операции на органах шеи и молочной железе.

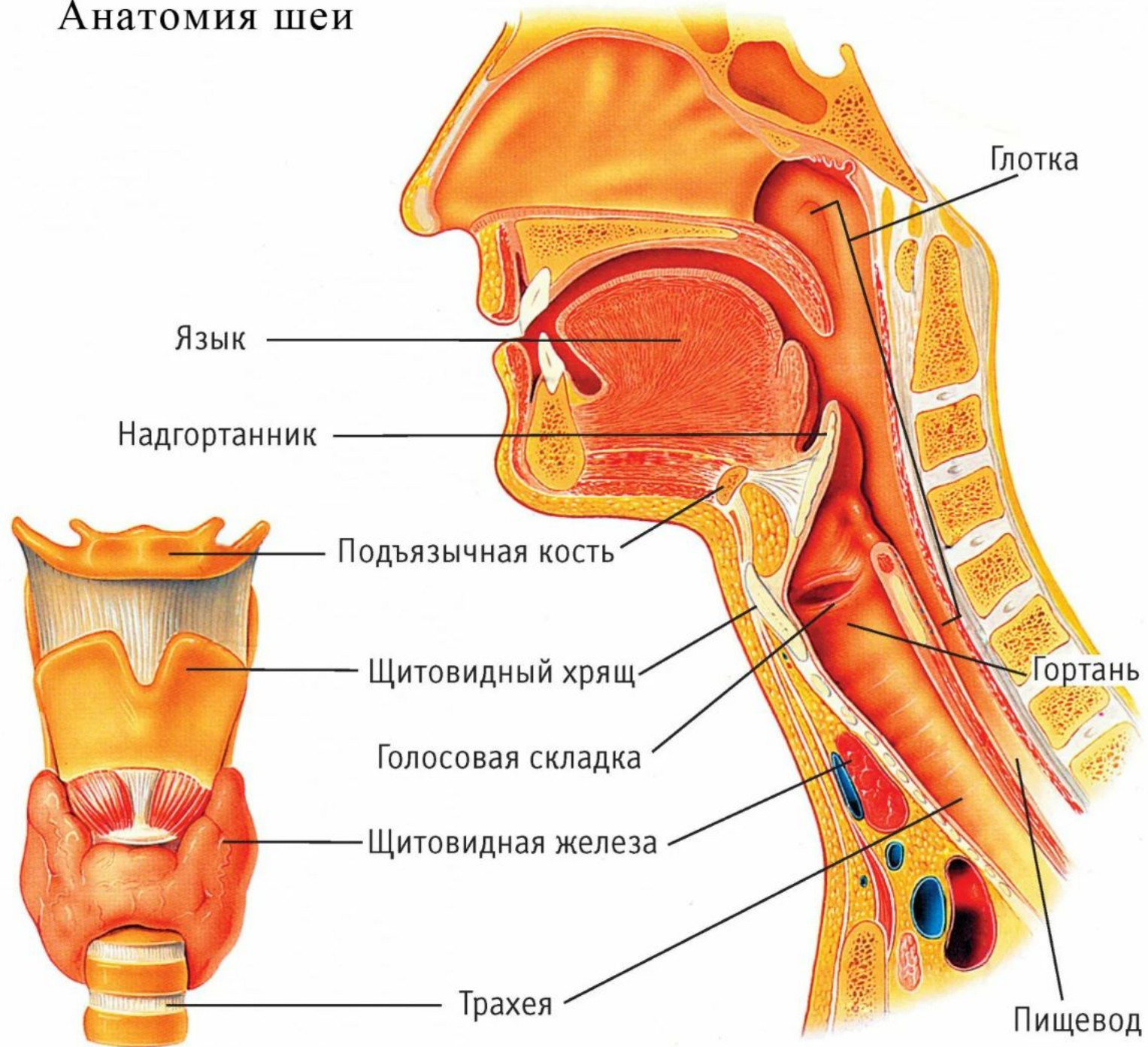
Оснащение операции.

Операции при варикозной болезни и геморрое.

Оперативная хирургия шеи

- Шейная ваго-симпатическая блокада по А.В.Вишневскому,
- Блокада плечевого сплетения по Куленкампфу.
- Пункция и катетеризация подключичной и наружной яремных вен.
- Обнажение и катетеризация грудного протока. Лимфосорбция.
- Первичная хирургическая обработка ран шеи.
- Доступы к сонным, подключичным и позвоночным артериям, пластические и реконструктивные операции на сонных, подключичных и позвоночных артериях.
- Операции на трахее: трахеостомия.
- Операции на щитовидной железе: субтотальная субфасциальная резекция щитовидной железы, понятие о радикальных операциях при раке щитовидной железы.
- Операции на пищеводе: эзофаготомия, шов раны пищевода;
- Понятие об удалении лимфатических узлов шеи.
- Разрезы для вскрытия поверхностных и глубоких флегмон шеи.
- Операции при кривошее, врожденных кистах и свищах шеи.
- Понятие о пластических и косметических операциях на шее.

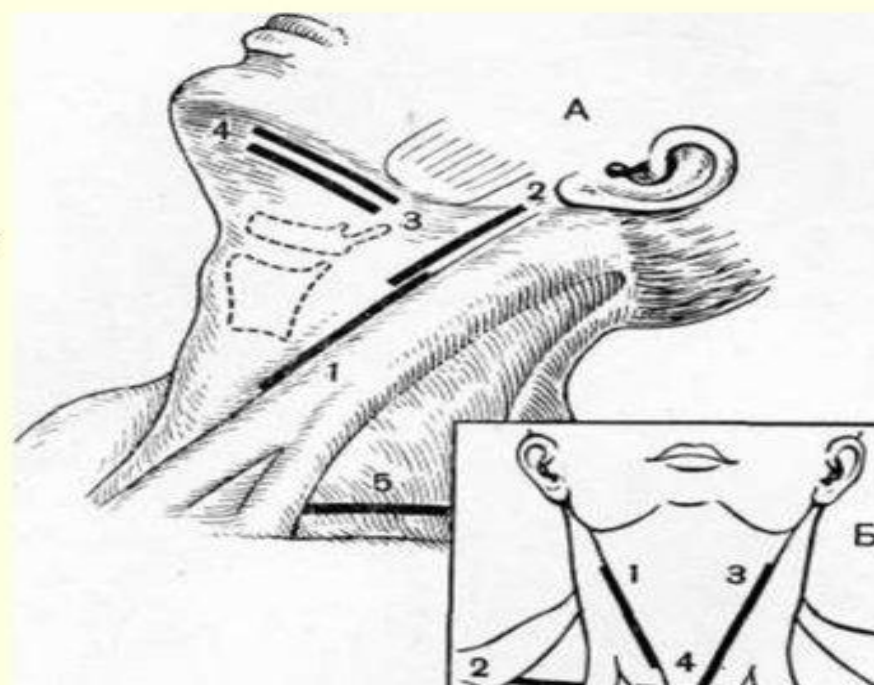
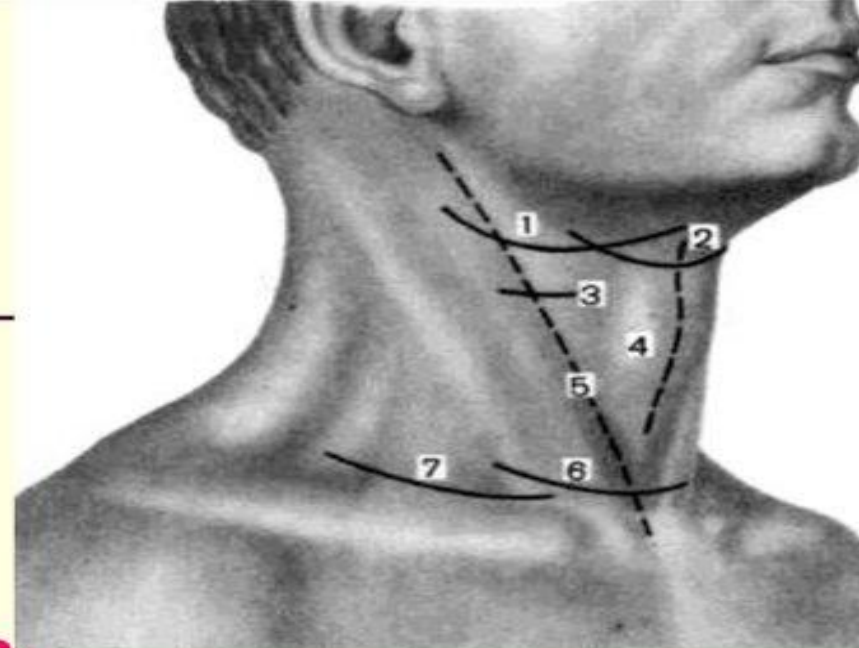
Анатомия шеи



РАЗРЕЗЫ НА ШЕЕ

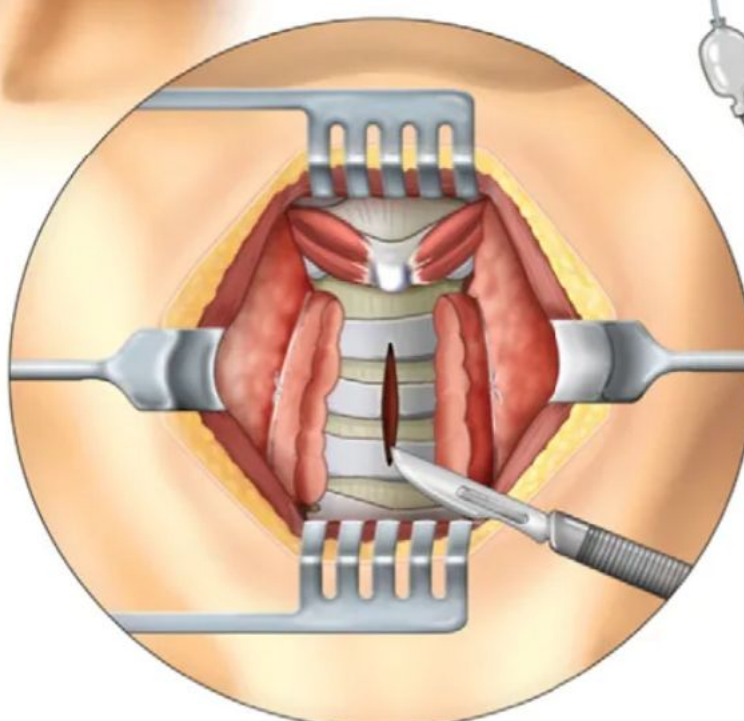
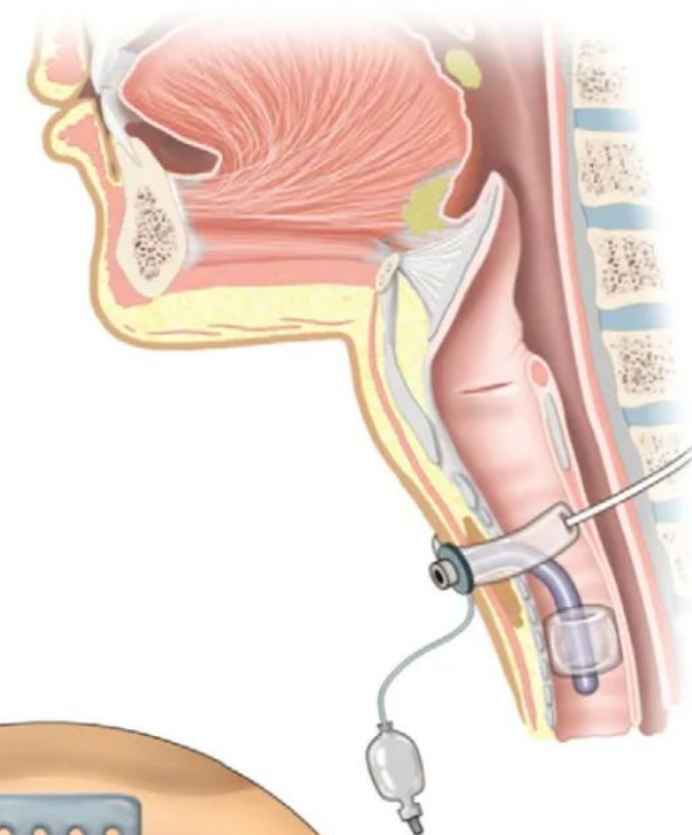
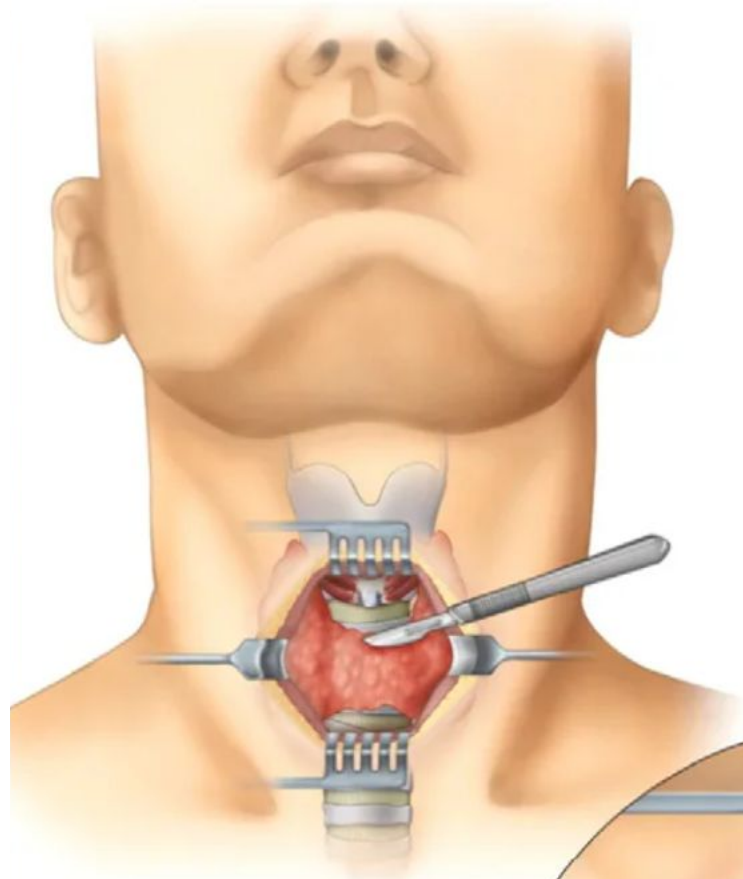
■ ТРЕБОВАНИЯ:

- Достаточный доступ
- Косметичность
- Группы оперативных доступов на шее:
 - **вертикальные** (по срединной линии шеи)
 - **косые** (по переднему или заднему краю кивательной мышцы)
 - **поперечные** (для обнажения щитовидной железы)
 - **комбинированные**



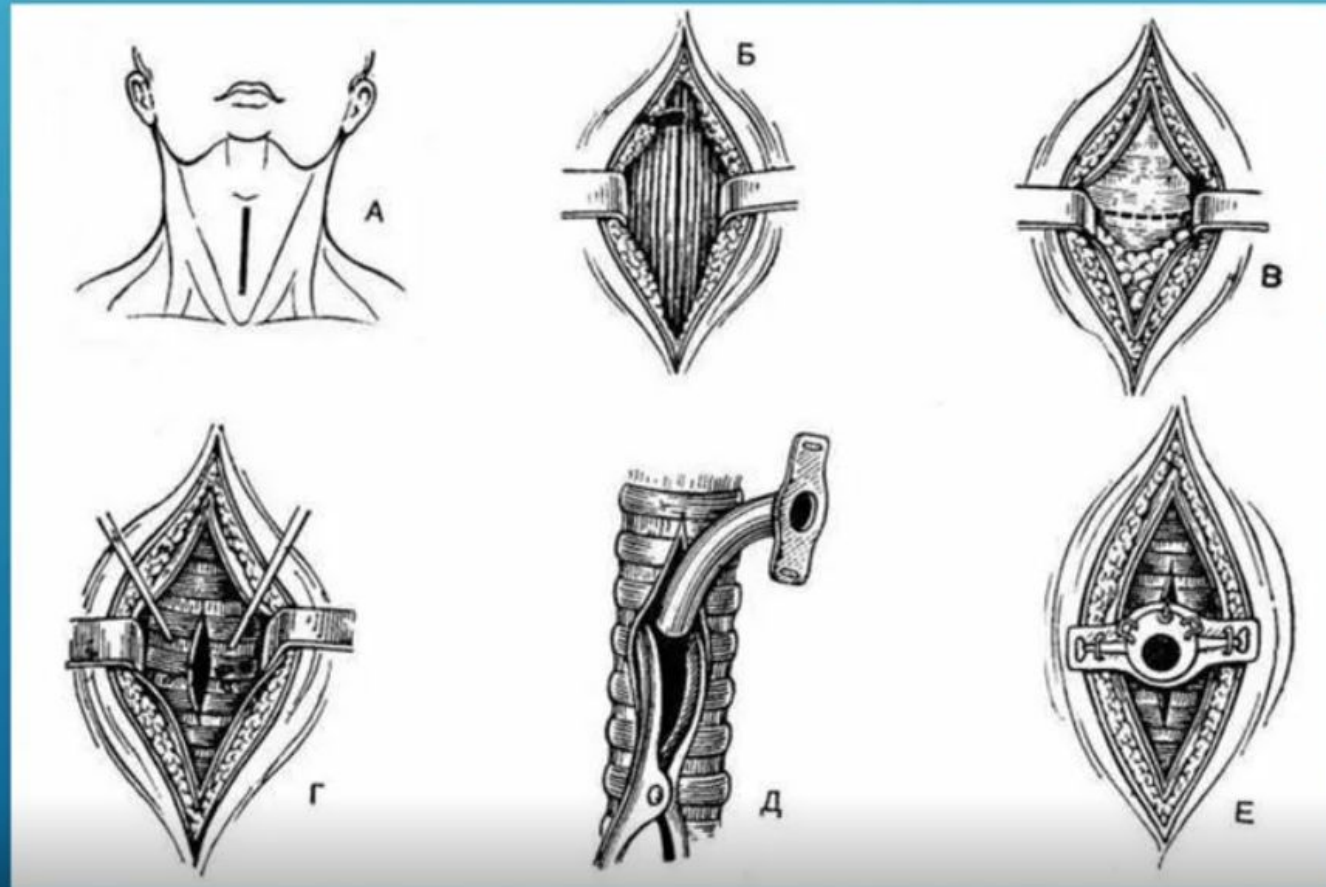
Показания к наложению трахеостомы

1. Острый, подострый или хронический стеноз верхних дыхательных путей (травма, инородное тело, опухоль, отек слизистой оболочки инфекционной или аллергической природы и т. д.).
2. Продленная ИВЛ (дольше 5–7 сут).
3. Невозможность адекватной санации нижних дыхательных путей (если пациент не может полноценно самостоятельно откашливать мокроту, в частности в коме, при парезе дыхательной мускулатуры, после обширных травм грудной клетки и т. д.).



Трахеостомия – это операция, когда создается отверстие в трахее, в которое помещается специальная трубочка или канюля, обеспечивающая прохождение воздуха в дыхательные пути.

Трахеотомия – манипуляция, посредством которой стенка трахеи рассекается, это начальный этап операции трахеостомии.

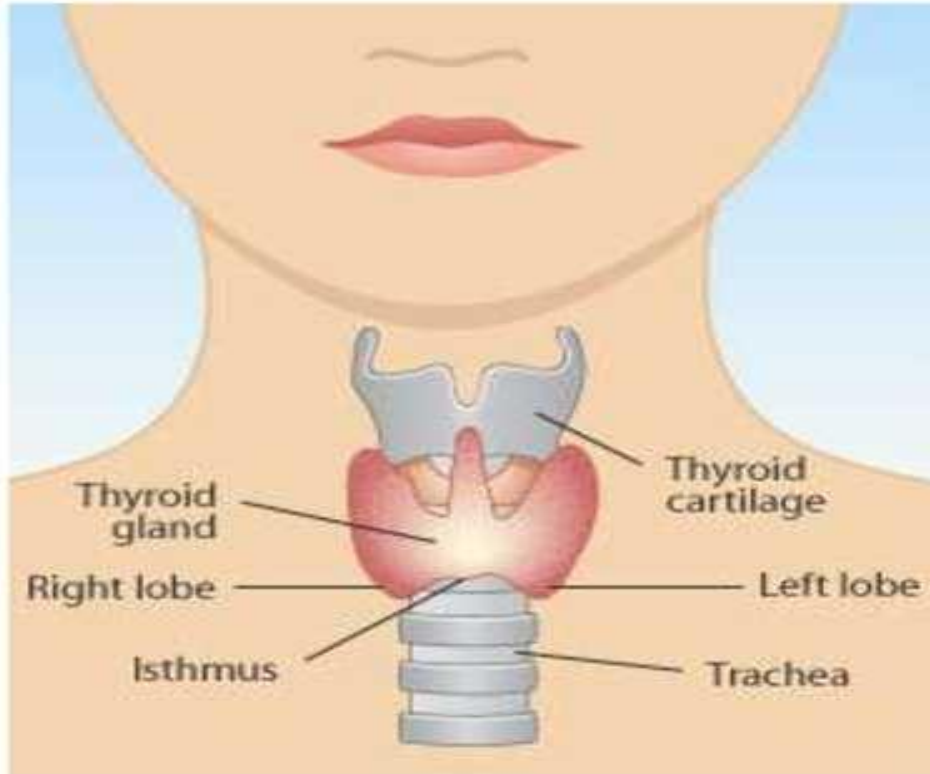


Специальные инструменты для трахеостомии

1. пинцеты (анатомический и хирургический)
2. цапки
3. зажимы (Кохера и Бильрота)
4. Скальпель, скальпель с ограничителем
5. ножницы (куперовские и прямые)
6. крючки (острые и тупые)
7. иглодержатели
8. иглы различных размеров
9. подушка с кислородом
10. хирургический электроаспиратор
11. Трахеостомическая канюля (канюля Люэра)
12. Трахеостомический крючок (крючок Шассиньяка)
13. Тупой крючок для отодвигания перешейка щитовидной железы
14. Трахеорасширитель Труссо



Щитовидная железа



Щитовидная железа человека состоит из двух долей и перешейка. Средний вес щитовидной железы взрослого человека составляет 15-30г.

Щитовидная железа продуцирует гормоны - стимулируют обмен белков, жиров, углеводов, регулируют рост, отвечают за интеллект и прочность костей:

- L-тироксин,
- L- трийодтиронин
- кальцитонин

Для их синтеза необходим йод!

Классификация операций на щитовидной железе

1. Удаление щитовидной железы
(струмэктомия)

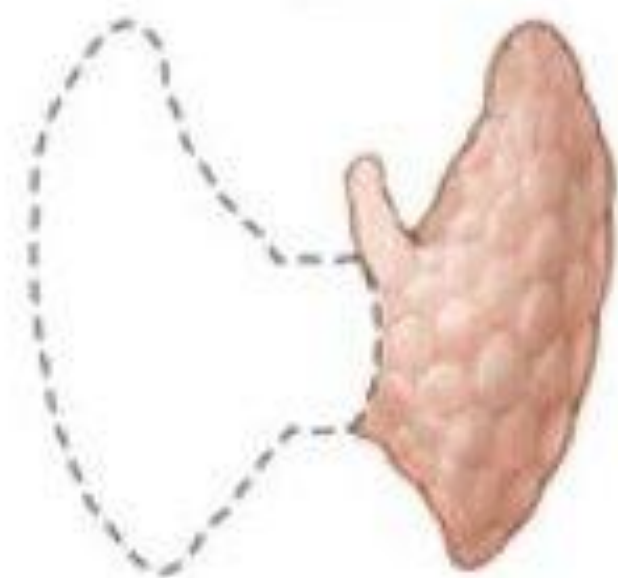
2. Удаление правой, левой боковой доли
(лобэктомия) или перешейка

3. Резекция доли (или долей) щитовидной
железы.

4. Субтотальная резекция щитовидной
железы.

5. Энуклеация узла.

6. Энуклеация узла с частичной резекцией
доли.



удаление
правой или левой доли
щитовидной железы



субтотальная
резекция щ.ж.

 Операция.info

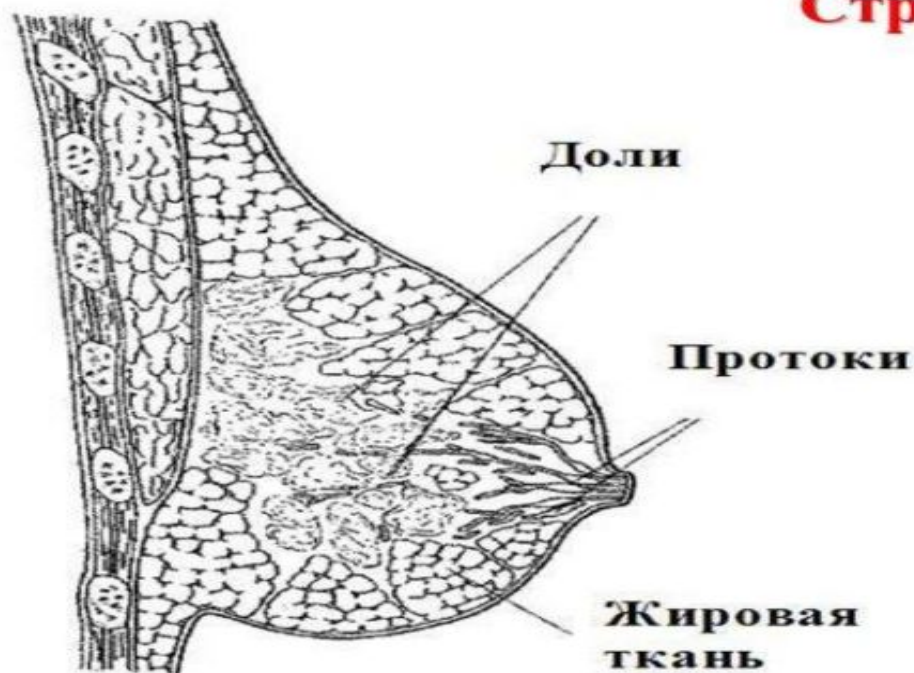


радикальная
резекция щ.ж.



Анатомофизиологические особенности молочной железы

Строение



Анатомическое



Топографическое

Для удобства описания локализации образований в молочной железе выделяют 4 квадранта и центральную зону (часть железы цилиндрической формы позади ареолы, представлена в основном протоками). В 20% случаев по латеральному краю большой грудной мышцы обнаруживается добавочная доля (хвост)

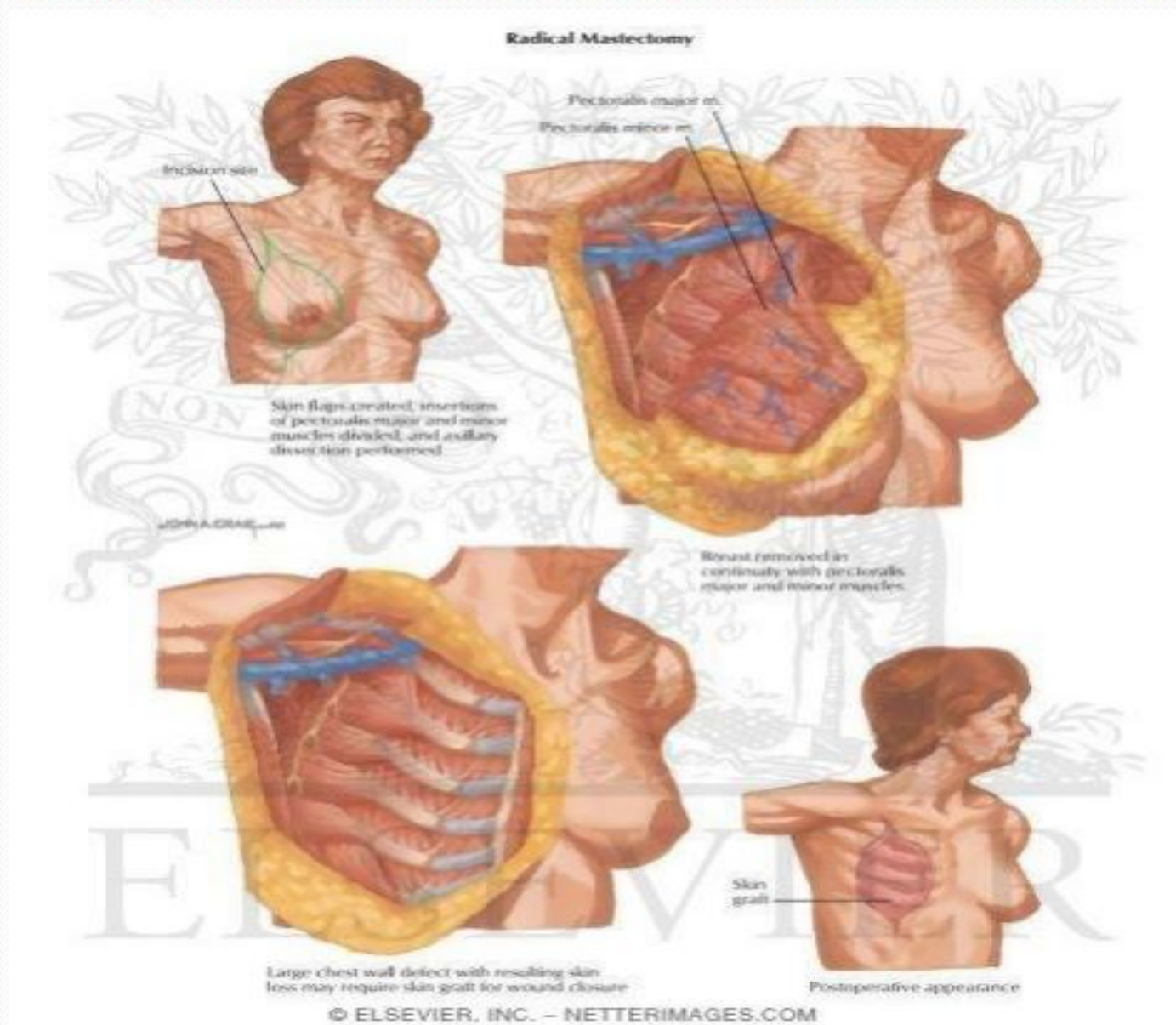
Хирургическое лечение рака молочной железы

Органосохраняющие операции:

- Лампэктомия (lumpectomy)--удаление пальпируемой опухоли в пределах здоровых тканей (carcinoma in situ, опухоли до 1 см)
- Секторальная резекция
- Квадрантэктомия Обязательный этап—биопсия сторожевого лимфоузла и подмышечная лимфаденэктомия (при его поражении)

- Хирургическое лечение рака молочной железы.
- Подкожная мастэктомия
- Радикальная мастэктомия по Маддену (Madden)— удаление молочной железы с кожей, межмышечной, подмышечной и подлопаточной клетчатки с лимфоузлами
- РМ по Пейти-Дайсену (Patey-Dyson)—Madden + удаление малой грудной мышцы
- РМ по Холстеду-Майеру (Halstead-Mayer, 1889)—PateyDyson + удаление большой грудной мышцы Обязательный этап—биопсия сторожевого лимфоузла и подмышечная лимфаденэктомия (при его поражении)

Схема радикальной мастэктомии

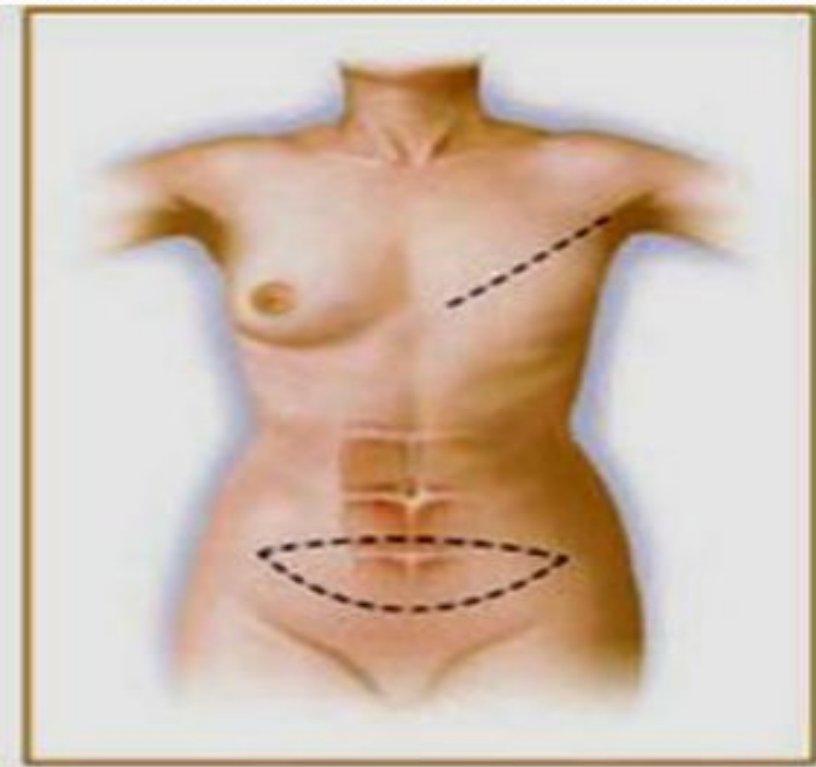


Реконструкция молочной железы

Реконструкция собственными тканями:

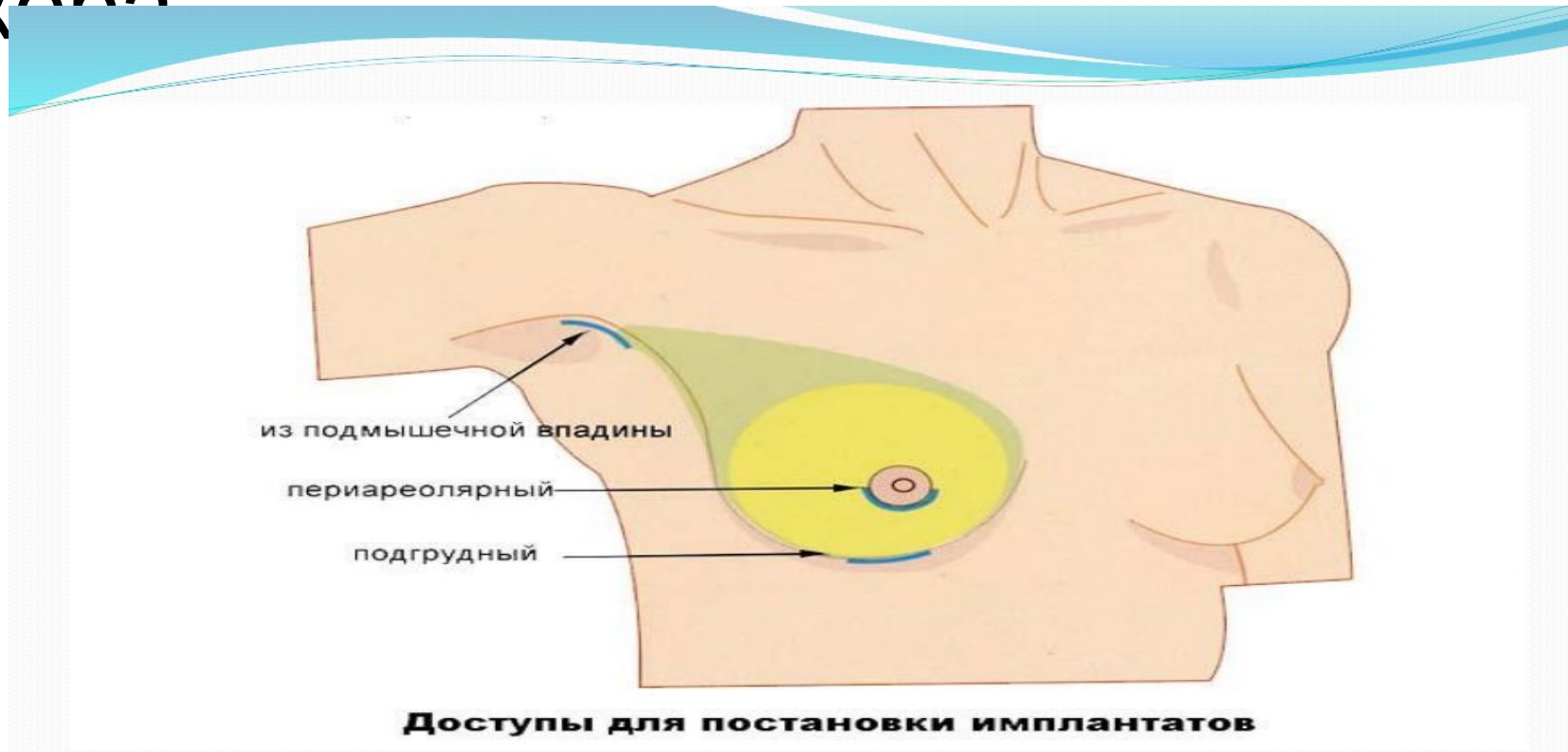
- лоскут из передней брюшной стенки : TRAM-метод DIEP-метод
- торакодорсальный лоскут (из области широчайшей мышцы спины)
- ягодичный лоскут (SGAP)
- лоскут из наружной поверхности бедра

Схема пластики TRAM-лоскутом



Реконструкция молочной железы

- Реконструкция ксеноматериалами:
- использование имплантов
- использование импланта-экспандера Беккера



- Оснащение операции на молочной железе:
- Набор общехирургических инструментов
- Кровоостанавливающие зажимы
- Маскиты и Бильроты, крючки (однозубые и двузубые, зеркала, электронож, специальные инструменты - Ареолотомы)



Стадии варикоза нижних конечностей

Международная классификация



0

1

2

3

4

5

6

видимые признаки отсутствуют, возможна тяжесть в ногах

появляются сосудистые звездочки

видны расширенные вены, болят ноги, возможны ночные судороги

регулярно отекают ноги

развивается воспаление кожи, изменяется её цвет

образуются предъязвы

развиваются стойкие трофические язвы

Компенсации

Субкомпенсации

Декомпенсации

Варикозное расширение вен

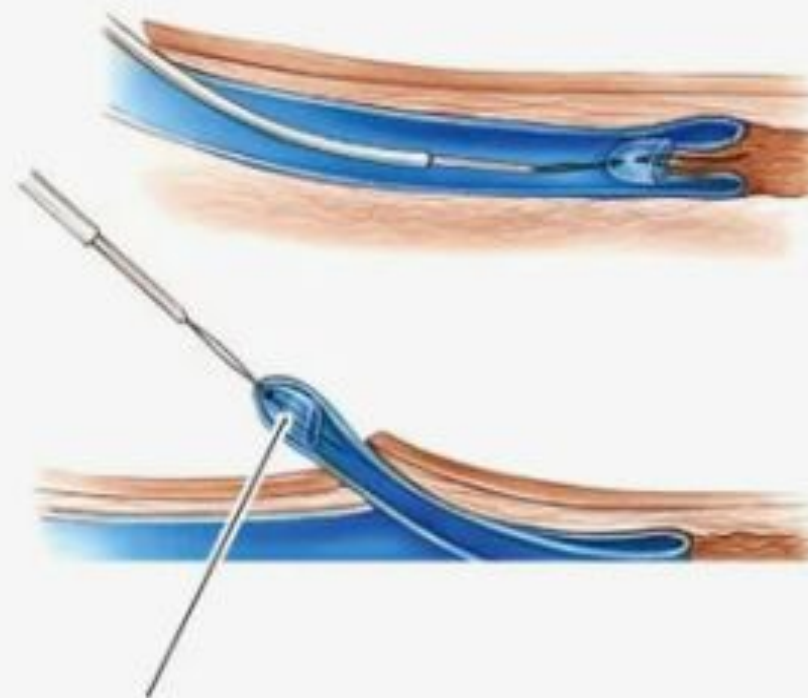
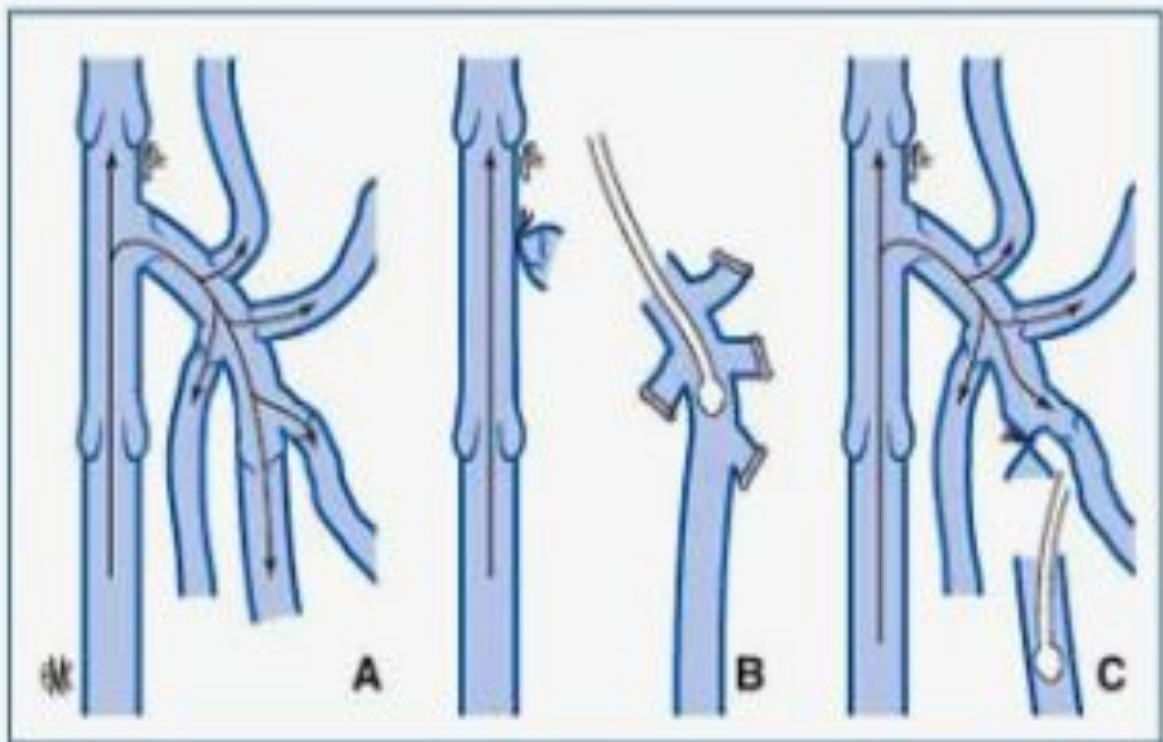


Здоровые вены

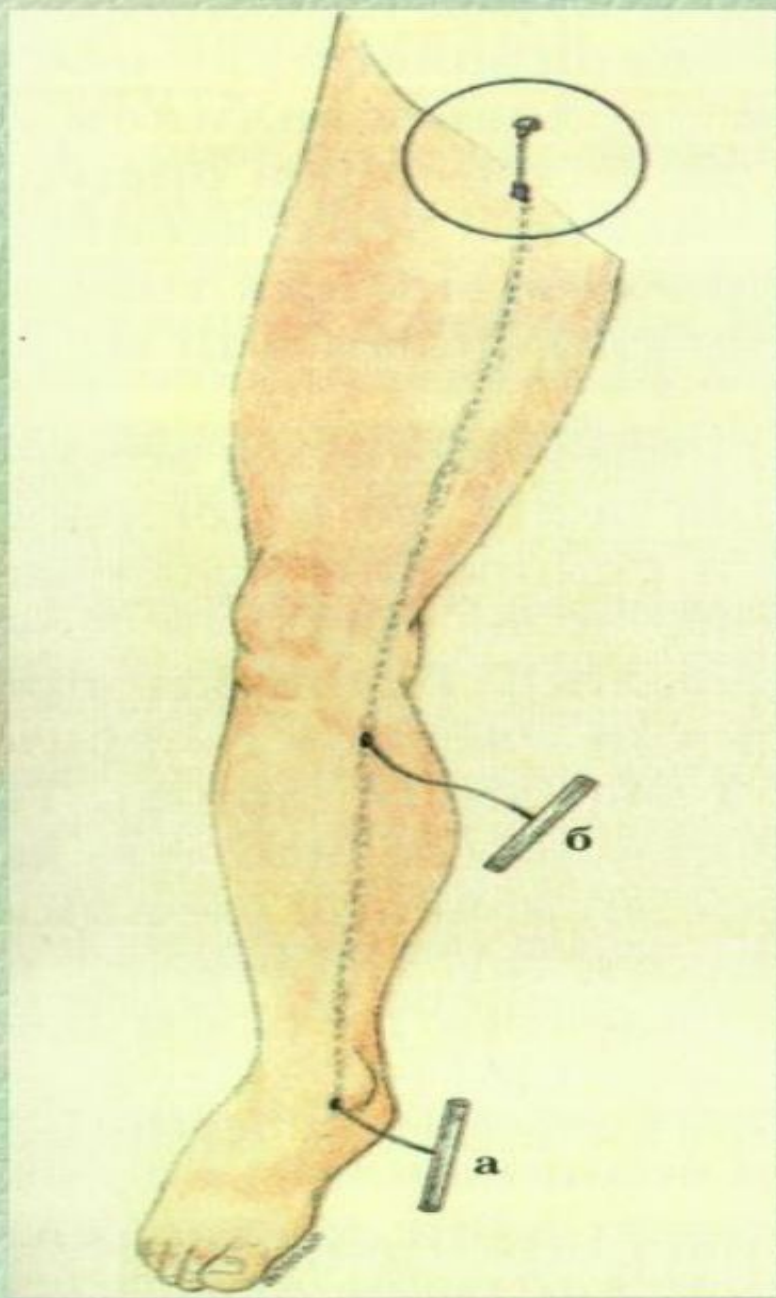


Операция Троянова-Тренделенбурга

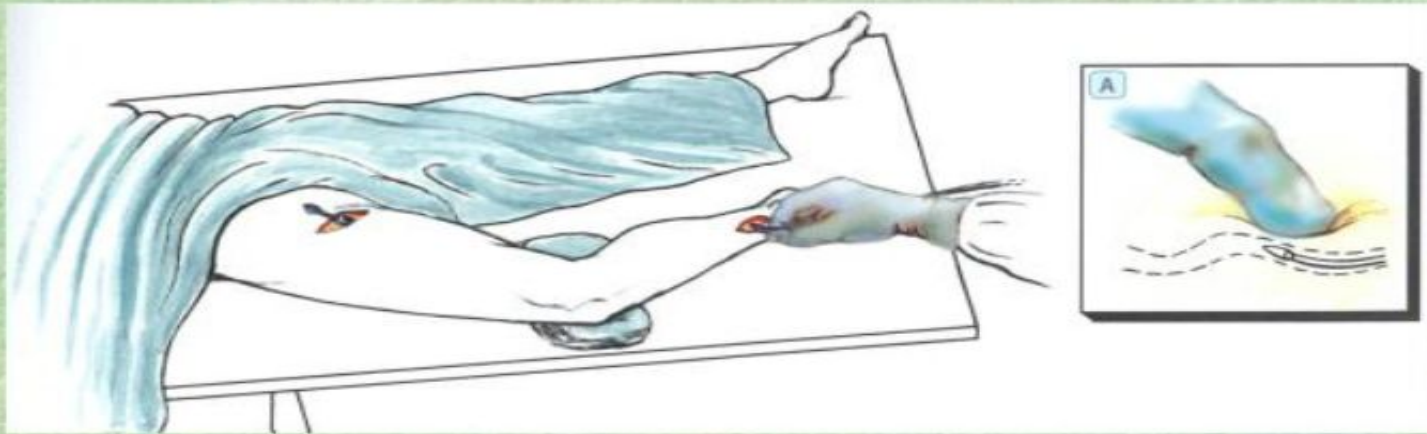
Схема операции Троянова-Тренделенбурга



Перевязывание и резекция большой подкожной вены в районе ее впадения в бедренную вену



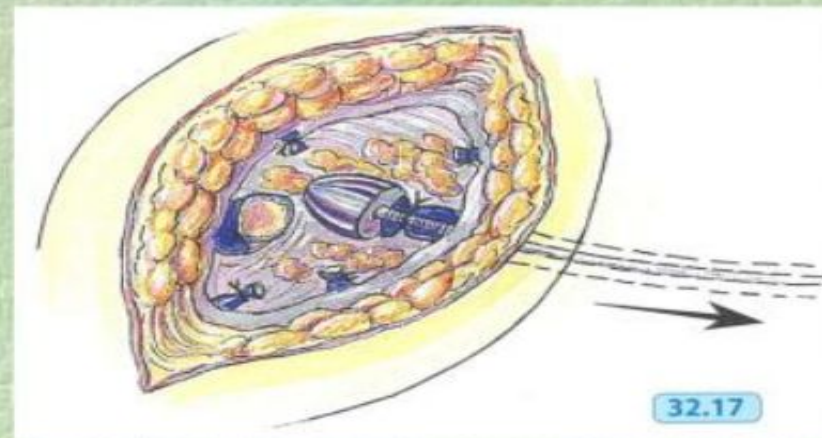
**Флебэктомия по Бебкоку-
удаление большой
подкожной вены (v.saphena
magna)**



**Введение
венэкстрактора в
дистальный конец
большой подкожной вены**



**Удаление большой
подкожной вены**





Геморрой — заболевание, связанное с тромбозом, воспалением, патологическим расширением и извитостью геморроидальных вен, образующих узлы вокруг прямой кишки.

Причины геморроя:

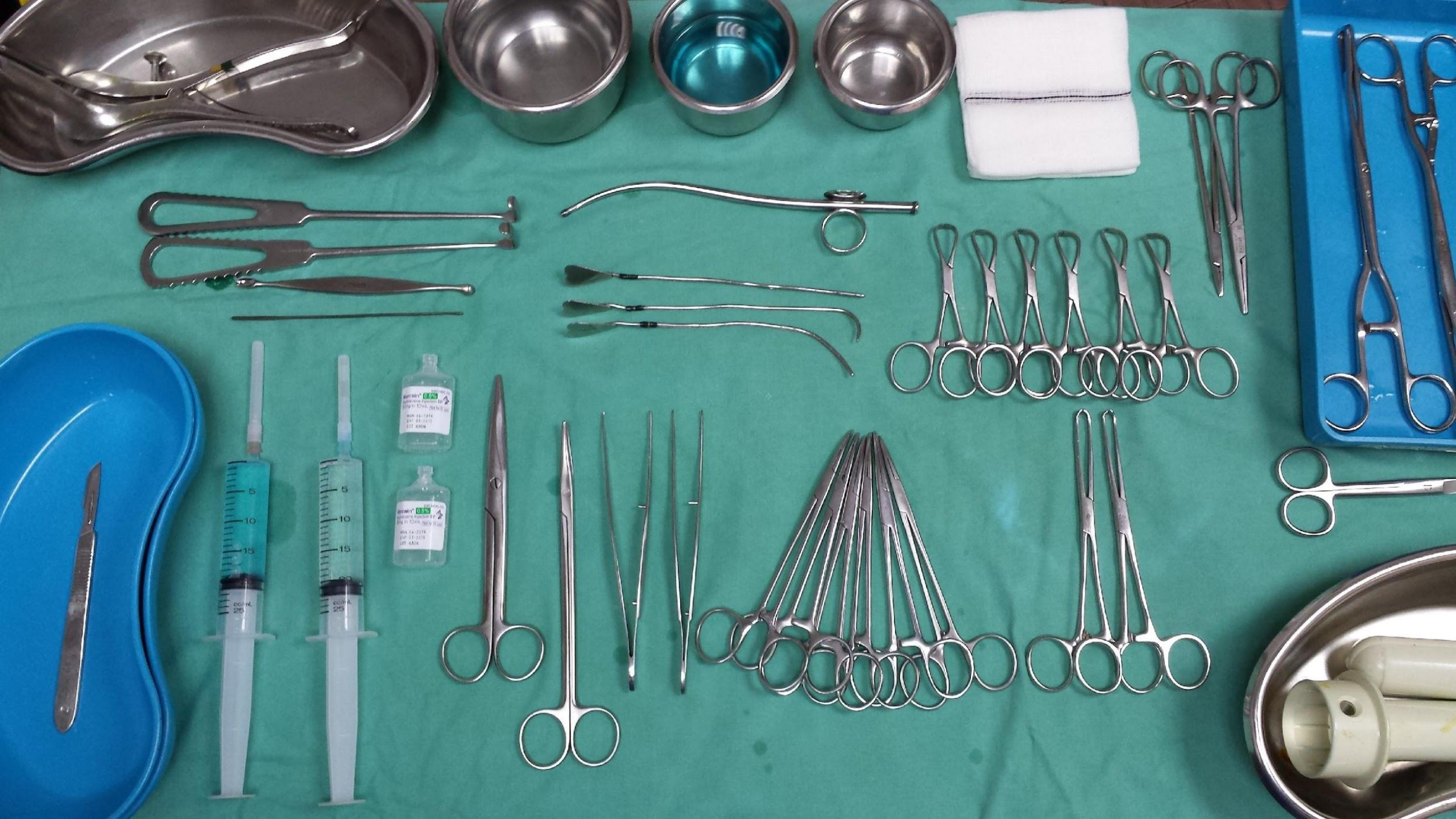
- наследственность;**
- запоры;**
- тяжелый труд и длительное пребывание во время**
- работы в положении сидя или стоя;**
- беременности и роды;**
- хронические заболевания женской половой сферы;**
- опухоли малого таза;**
- аденома предстательной железы;**

ГЕМОРРОИДЭКТОМИЯ

Геморроидэктомия - удаление геморроидальных узлов.

Показания к геморроидэктомии:

- Упорное кровотечение из геморроидальных узлов;
- Выпадение и отсутствие самостоятельного вправления геморроидальных узлов;
- Тромбоз геморроидальных узлов.



Спасибо

за

ВНИМАНИЕ!!!