

Программа «Графический дизайнер: старт карьеры»

Преподаватели: Денисова Мария Александровна
Михеева Евгения Михайловна

Вершинин Евгений Валерьевич

Группа 812

Разработка проекта по формированию комплексного фирменного стиля компании с учетом современных тенденций дизайна

**СОДЕЙСТВИЕ
ЗАНЯТОСТИ** | Федеральный
проект

2023

Декорхейм- этнические элементы декора

г. Мурманск

Цель и задачи проекта

Цель – создание уникального и запоминающегося образа компании для привлечения внимания широкой аудитории

Задачи:

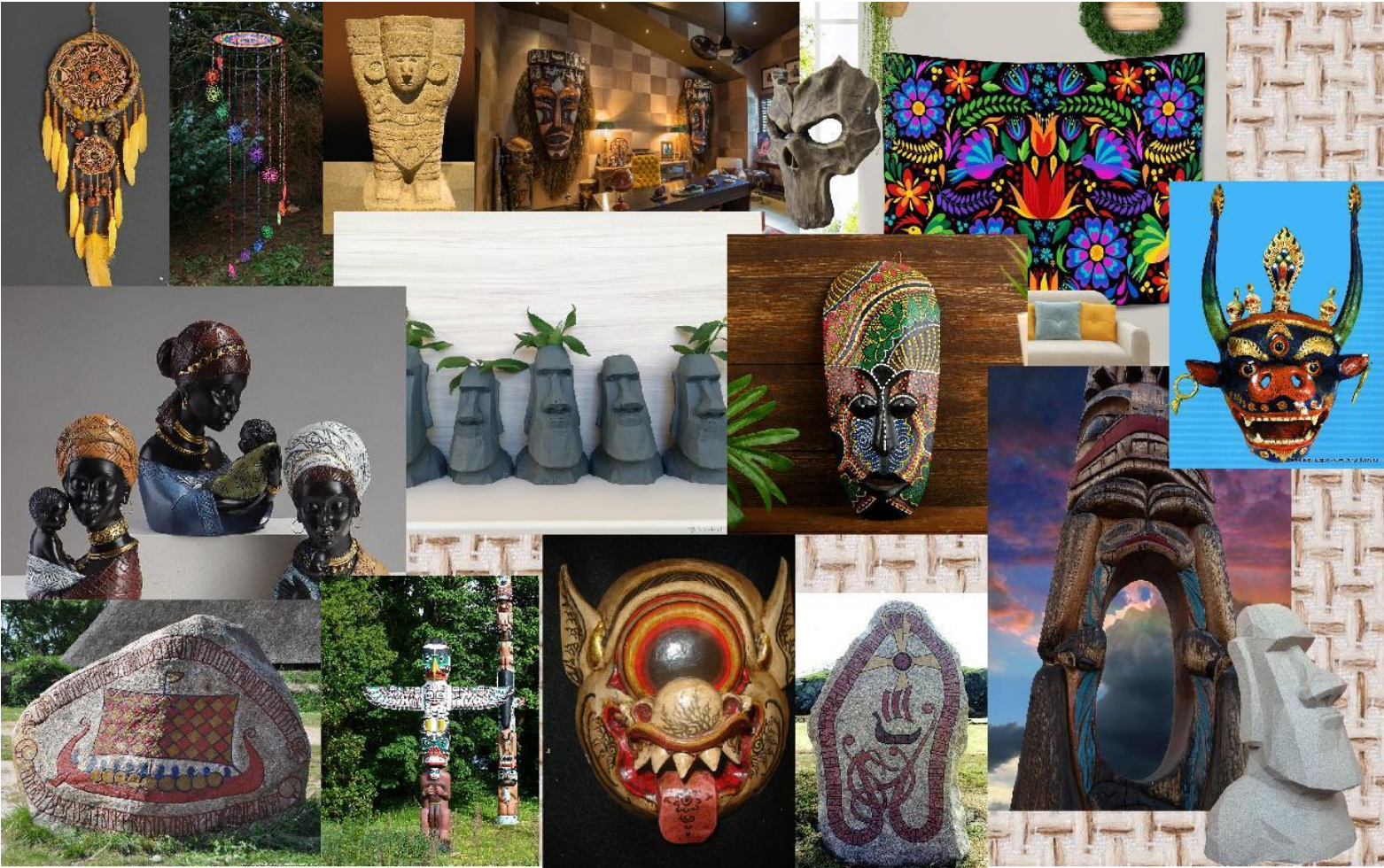
- Проанализировать рынок конкурентов
- Проработать цветовую гамму, которая станет акцентом фирменного стиля, шрифты, выработать концепцию
- Разработать шрифтовой логотип с добавлением графических элементов
- Разработать дизайн *кружки, сумки, упаковочной бумаги, блокнот.*
- Отстранится от конкурентов
- Привлечь новых клиентов

Концепция проекта

Концепция проекта состоит в создании фирменного стиля для успешного запуска бренда, формирование узнаваемого визуального образа. Натуральные материалы, изготовление вручную, эксклюзив и открытость основа для концепции проекта. Для отражения ценностей бренда выбраны элементы на основе этнических амулетов и предметов декора, что отражается в выборе логотипа и подборе цвета, открытость, клиентоориентированность (удобство и прозрачность), гибкость.



Мудборд



Разработка эскизов



Основная версия логотипа

Идея логотипа заключается в том, что он состоит из скандинавских рун и несёт в себе некую таинственность, что полностью отвечает на поставленные задачи.

Основная версия логотипа состоит из оригинального шрифтового начертания ... При отсутствии технических ограничений основная версия логотипа используется во всех видах визуальных коммуникаций.

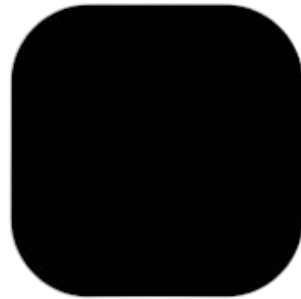


Черно-белая версия логотипа



Данные вариации логотипа используются, когда нет возможности напечатать полноцветную версию. Например, нанесение лого плёнкой в один цвет на автомобиль, или нанесение на текстиль методом шелкографии.

Фирменные цвета



Pantone P Process Black C
CMYK 75-68-67-90
RGB 1-1-1
010101



Pantone P 24-7 C
CMYK 3-79-100-0
RGB 234-90-12
EA5A0C

Основная задача фирменного цвета – вызывать у людей определенные эмоции и ассоциации с компанией. Также они выражают идею корпоративного стиля компании в целом.

Типографика

Акцентная гарнитура
Pelmeshka-Cyrillic

ABCDEFGHIJKLMNOPQRSTUVWXYZ
abcdefghijklmnopqrstuvwxyz
АБВГДЕЁЖЗИКЛМНОПРСТУФХЦЧШЩЪЫЬЭЮЯ
абвгдеёжзиклмнопрстуфхцчшщъыьэюя
1234567890.,:;'"(?!)+-*/=

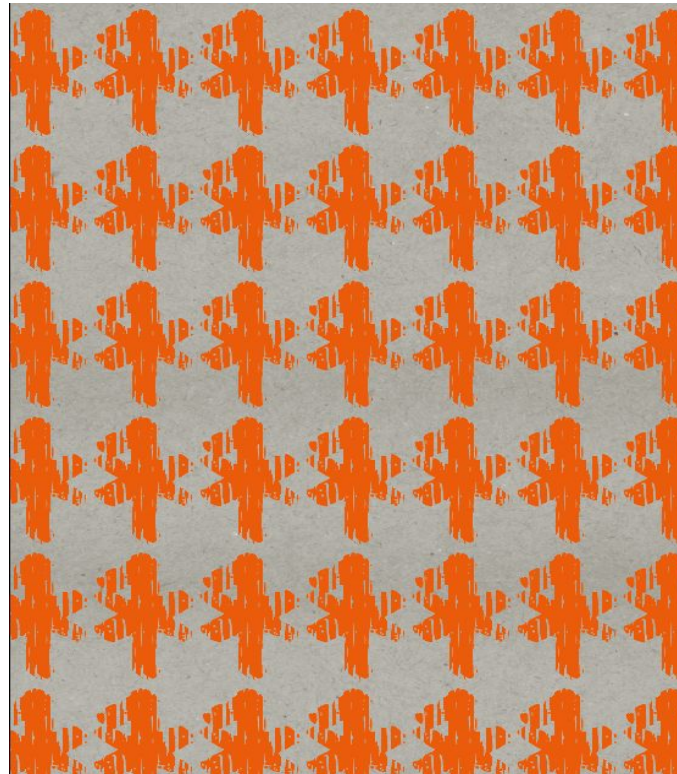
Основная гарнитура
Meiryо

ABCDEFGHIJKLMNOPQRSTUVWXYZ
abcdefghijklmnopqrstuvwxyz
А Б В Г Д Е Ё Ж З И К Л М Н О П Р С Т У Ф Х Ц Ч Ш Щ Ъ Ы
а б в г д е ё ж з и к л м н о п р с т у ф х ц ч ш щ ъ ы
1234567890.,:;' "(?!)+-*/=

Шрифты нужны для того, чтобы привлечь внимание людей к деятельности \ продуктам компании. Они позволяют акцентировать внимание на важных элементах, способствуют запоминанию информации.

Паттерн

Он вносит некое оживление в дизайн упаковки, а также подчеркивает индивидуальность бренда



Носители фирменного стиля



Основные средства коммуникации с потребителем, на которых размещены главные элементы бренда. Носители передают информацию о бренде и показывают принадлежность к нему. Это такие точки контакта, через которые аудитория знакомится с компанией, запоминает бренд и узнает продукт среди обилия аналогов





Обоснование успешности выбранной концепции

В результате работы стиль новой компании был придуман в современной слегка мистической стилистике в корпоративных цветах логотипа. Были разработаны паттерны на основе элементов логотипа. Данный образ будет привлекать клиентов своей лаконичностью и хорошо запоминаться.

Разработанная концепция фирменного стиля является успешной, т.к. лучше отражает идею, чем фирменный стиль большинства конкурентов.



Декорхейм- этнические элементы декора

Вершинин Евгений Валерьевич

Группа 812