

Программа «Графический дизайнер: старт карьеры»

Преподаватели: Денисова Мария Александровна
Михеева Евгения Михайловна

Гречухина Кристина Михайловна

Группа 812

Разработка проекта по формированию комплексного фирменного стиля компании с учетом современных тенденций дизайна

**СОДЕЙСТВИЕ
ЗАНЯТОСТИ** | Федеральный
проект

2023

**Разработка фирменного стиля
домашней кондитерской
(трюфели ручной работы KriffleS)**

г. Санкт-Петербург

Цель и задачи проекта

Цель – ребрендинг, создание уникального и запоминающегося образа компании для привлечения внимания широкой аудитории.

Задачи:

- Проанализировать рынок конкурентов
- Разработать название
- Проработать цветовую гамму, которая станет акцентом фирменного стиля, шрифты, выработать концепцию
- Разработать шрифтовой логотип с добавлением графических элементов
- Разработать дизайн визитки, бумажного пакета, круглой наклейки, фартука, сайта
- Отстроиться от конкурентов
- Привлечь новых клиентов

Предыдущий проект (до ребрендинга)

Без глютена легко – домашнее производство веганских тортов без глютена, узнаваемый в определенных кругах бренд.

В кризис производство было приостановлено, и сейчас возрождается, но в ассортименте остаются только трюфели.

Пожелание заказчика – изменить стиль на более современный, дорогой, при этом сохранив фирменные цвета для узнаваемости постоянными клиентами.



**БЕЗ ГЛЮТЕНА
ЛЕГКО**

Концепция проекта

KriffleS – это домашнее производство элитных трюфелей ручной работы.

В основе концепции - использование исключительно натуральных, полезных для здоровья ингредиентов, а также отсутствие таких аллергенов как глютен, молоко и белый сахар.

KriffleS – это выбор людей, которые заботятся о себе и выбирают для себя самое лучшее.

Для такого проекта просится вкусный дизайн в шоколадных оттенках, который будет вызывать ощущение тепла, уюта и удовольствия.



Мудборд



без молока



без глютена



без белого сахара



Разработка эскизов


Kriffles


Kriffles


Kriffles

 Kriffles 

Основная версия логотипа

Идея логотипа заключается в сочетании схематичного изображения трюфеля и оригинального шрифтового начертания, напоминающего надпись, нанесенную шоколадом.

Логотип монохромный, может применяться во всех фирменных цветах или быть прозрачным на подложках фирменного цвета.

При отсутствии технических ограничений основная версия логотипа используется во всех видах визуальных коммуникаций. При необходимости допускается использование только шрифтового начертания логотипа без иконки.



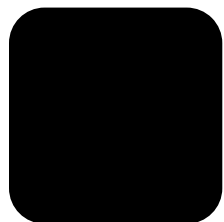
Черно-белая версия логотипа



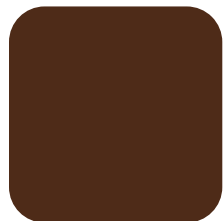
Данные вариации логотипа используются, когда нет возможности напечатать полноцветную версию. Например, нанесение лого на текстиль методом шелкографии.

Фирменные цвета

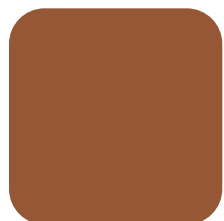
Основные цвета



Pantone P Process Black
CMYK 0-0-0-100
RGB 29-29-27
#1D1D1B

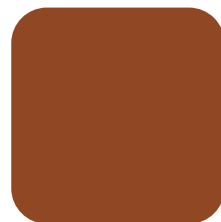


Pantone P 36-16
CMYK 49-76-86-63
RGB 78-42-23
#4E2A17



Pantone P 47-14
CMYK 0-63-64-42
RGB 162-85-61
#A2553D

Дополнительные цвета



Pantone P 39-15
CMYK 0-66-78-50
RGB 145-72-36
#914824



Pantone P 18-6
CMYK 0-32-75-19
RGB 214-160-70
#D6A046



Pantone P 8-5
CMYK 0-11-59-16
RGB 225-199-115
#E1C773

Основная задача фирменного цвета – вызывать у людей определенные эмоции и ассоциации с компанией. Также они выражают идею корпоративного стиля компании в целом.

Типографика

Акцентная гарнитура

Clear Line Regular

(используется только в логотипе,
не поддерживает кириллицу)

A B C D E F G H I J K L M N O P Q R S T U V X Y Z

a b c d e f g h i k l m n o p r r s t u x y z

1 2 3 4 5 6 7 8 9 0 . , ' " ? ! - /

Основная гарнитура

Montserrat SemiBold

A B C D E F G H I K L M N O P Q R S T V X Y Z

a b c d e f g h i k l m n o p r s t v x y z

А Б В Г Д Ж З И Й К Л М Н О П Р С Т У Ф Х Ц Ч Ш Щ Ъ Ы Ъ Э Ю Я

а б в г д ж з и й к л м н о п р с т у ф х ц ч ш щ ъ ы ъ э ю я

1 2 3 4 5 6 7 8 9 0 . , ; ' " (? !) + - * / =

Дополнительный шрифт

StudioScriptCTT Regular

(для акцентных надписей
кириллицей)

A B C D E F G H I J K L M N O P Q R S T U V X Y Z

a b c d e f g h i k l m n o p r s t u x y z

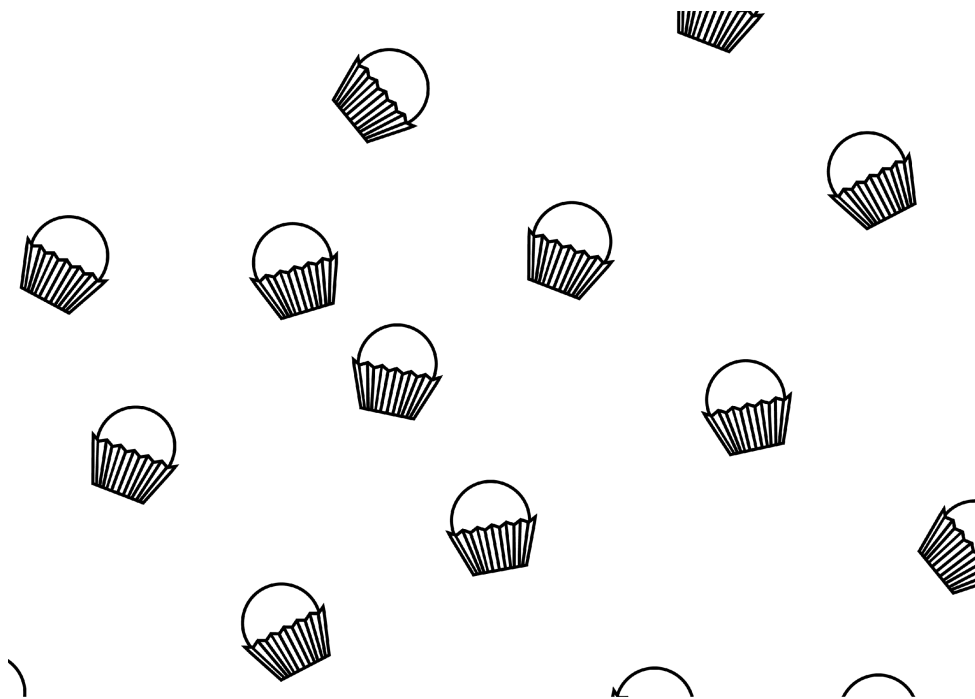
А Б В Г Д Ж З И Й К Л М Н О П Р С Т У Ф Х Ц Ч Ш Щ Ъ Ы Ъ Э Ю Я

а б в г д ж з и й к л м н о п р с т у ф х ц ч ш щ ъ ы ъ э ю я

1 2 3 4 5 6 7 8 9 0 . , ; ' " (? !) + - * / =

Паттерн

Вносит некое оживление в дизайн упаковки, а также подчеркивает индивидуальность бренда.



Носители фирменного стиля



В качестве носителей фирменного стиля выбраны:

- Визитка
- Фартук
- Крафтовый пакет
- Круглая наклейка

Визитка – главный носитель контактной информации. Может быть выполнена в любом фирменном цвете кроме #E1C773



Фартук является спецодеждой кондитера. Это достойный носитель фирменного стиля, так как часто фигурирует в контенте (фото, видеоролики). Также можно использовать фирменный фартук в качестве приза при проведении розыгрышей. Ткань выбрана в соответствии с фирменным цветом.

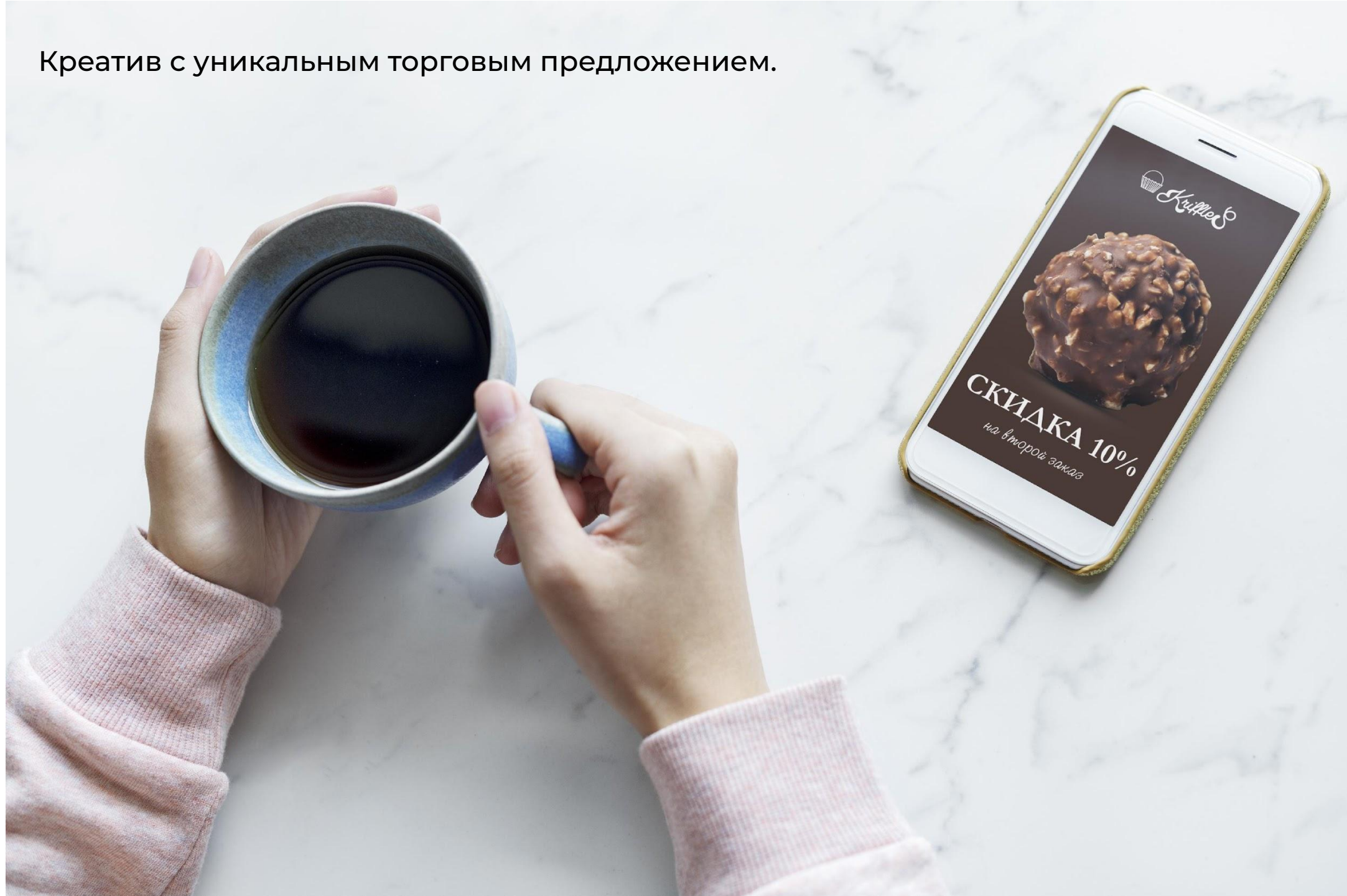
В крафтовом пакете клиенту отдается заказ.
Бумажный пакет соответствует позиционированию компании,
подчёркивает натуральность и экологичность.

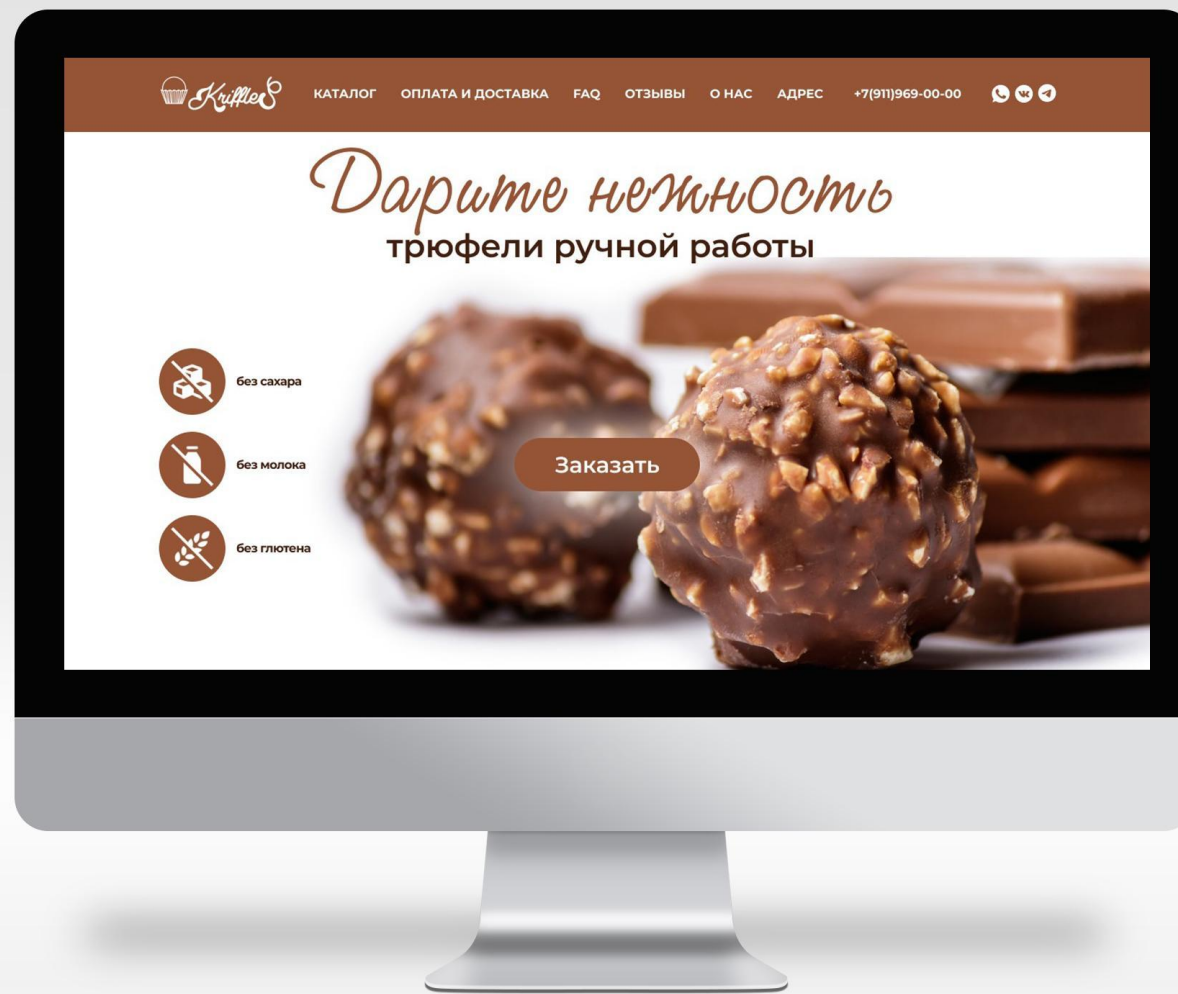


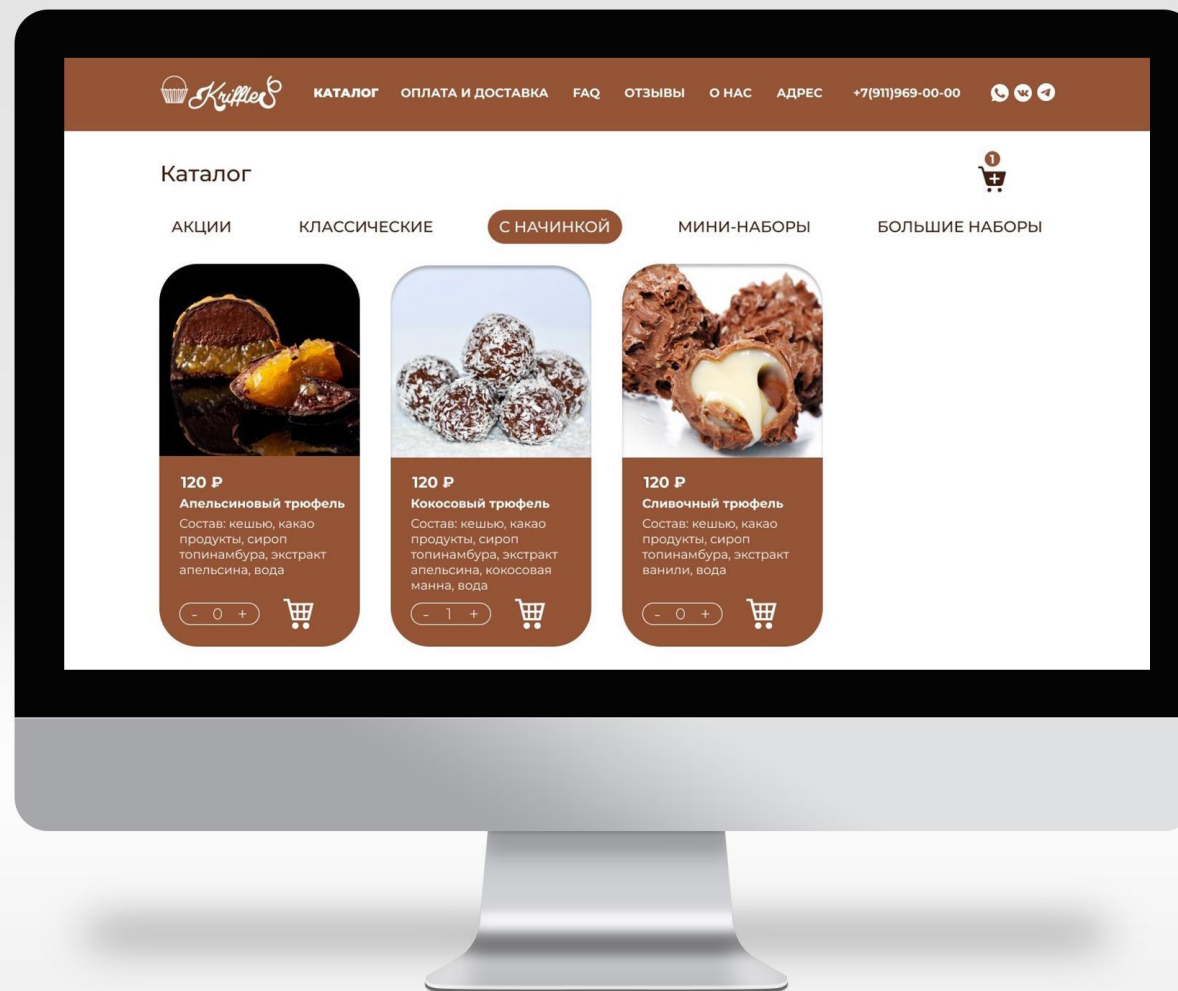
Круглая наклейка клеится на коробки конфет, тем самым украшая и подчёркивая фирменный стиль. Выполнена в фирменном цвете. На наклейке указана контактная информация, это сделано для привлечения новых клиентов, которых угощают конфетами или вручают в подарок.

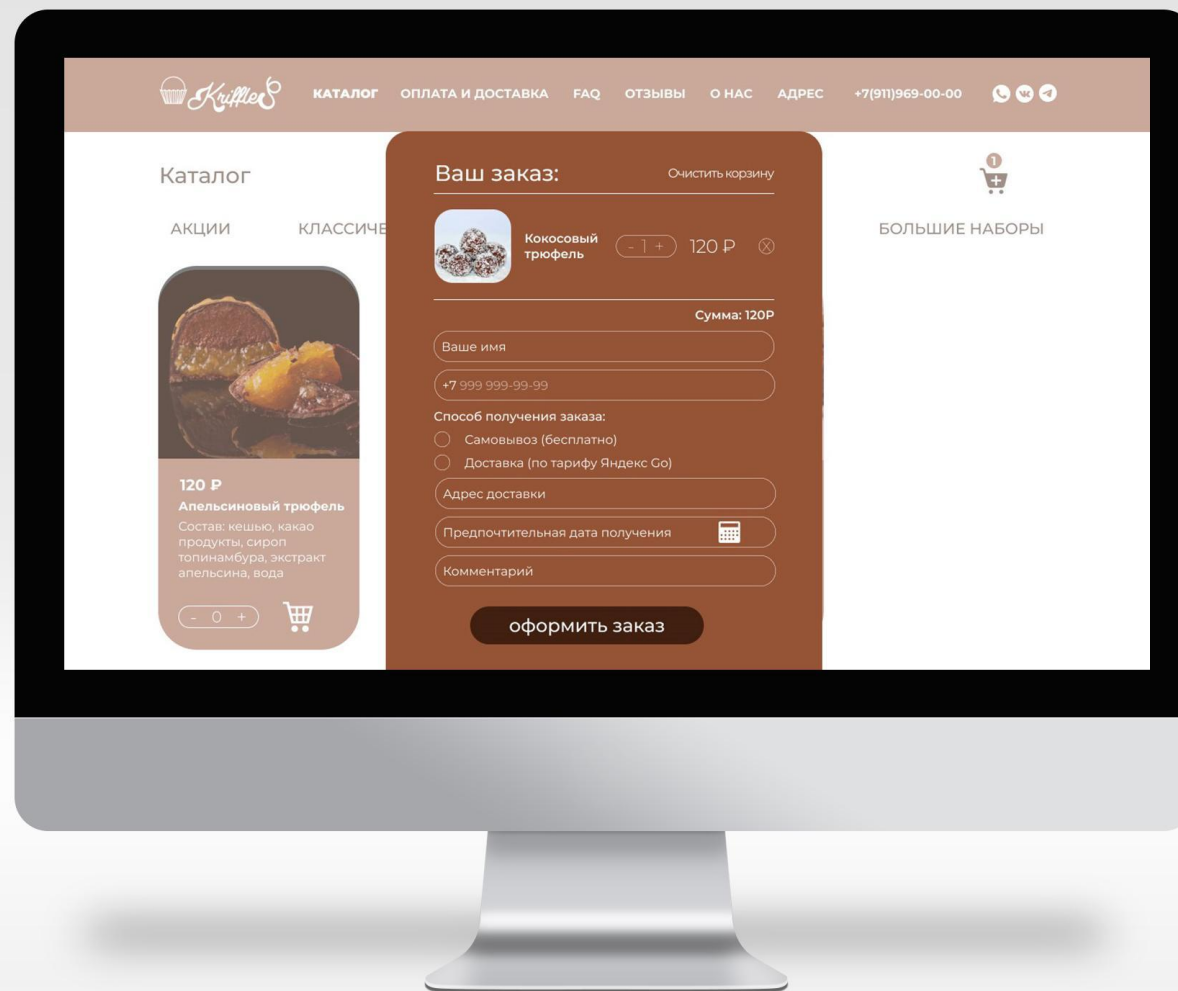


Креатив с уникальным торговым предложением.









[КАТАЛОГ](#)[ОПЛАТА И ДОСТАВКА](#)[FAQ](#)[ОТЗЫВЫ](#)[О НАС](#)[АДРЕС](#)[+7\(911\)969-00-00](#)

Часто задаваемые вопросы

Сроки годности трюфелей

Трюфели хранятся в холодильнике до 5 суток.
В морозильной камере до 3 месяцев. После разморозки повторному замораживанию не подлежат.

Точно ли конфеты без глютена (молока/яиц/белого сахара)

Абсолютно ВСЕ наши десерты не содержат глютен, молочные продукты, яйца и белый сахар.
Это философия нашей кондитерской.

Можно при диабете?

Мы не берёмся давать такие рекомендации. В качестве подсластителя в десертах используется СИРОП ТОПИНАМБУРА. Гликемический индекс сиропа топинамбура 13-15. Также в некоторых конфетах присутствуют ФИНИКИ. Мы рекомендуем вам посоветоваться со своим лечащим врачом, показав ему состав десерта.

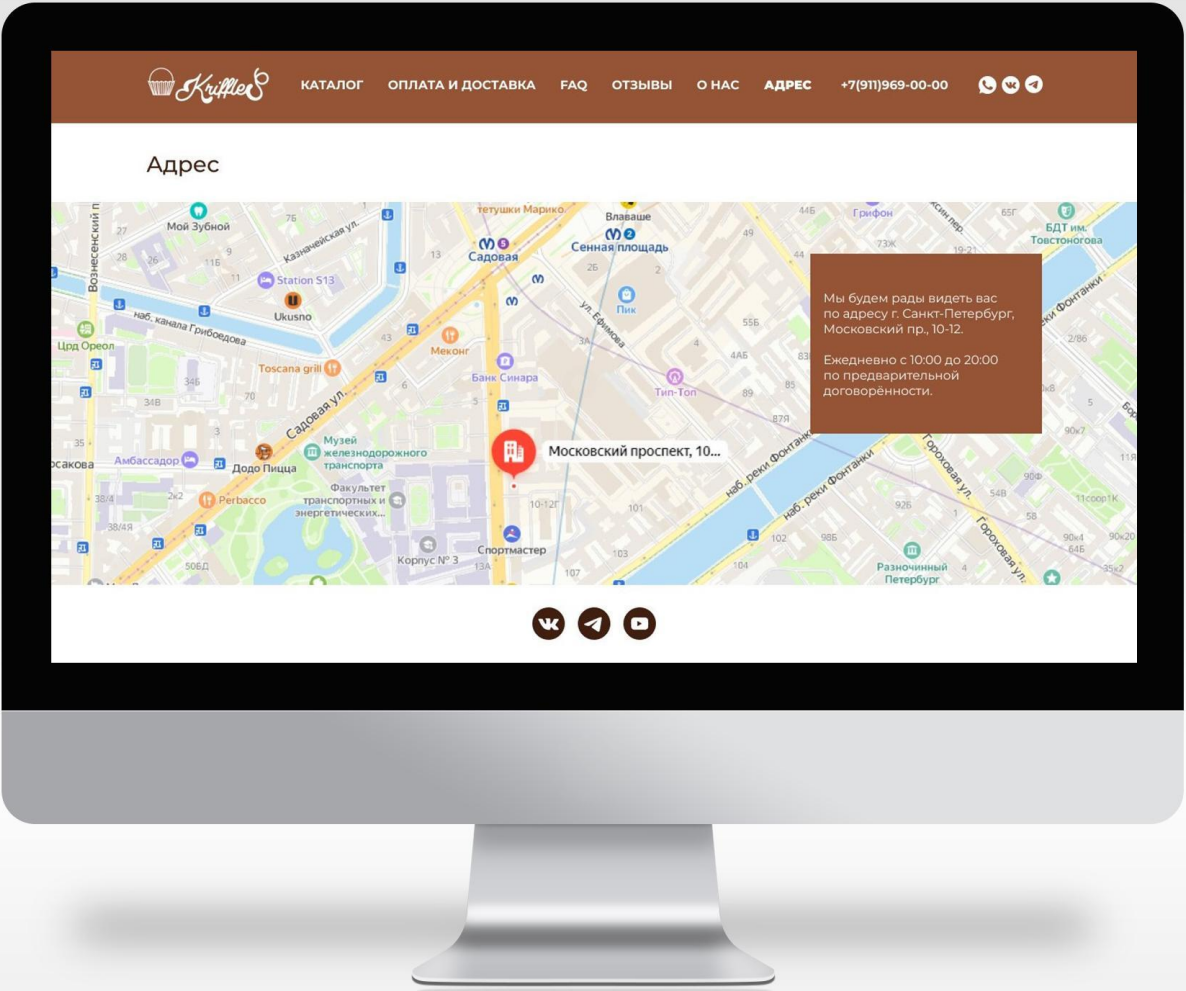
За сколько оставлять заказ?

Трюфели всегда есть в наличии. Если же вы хотите собрать какой-то особенный набор с определёнными вкусами, лучше оставить заказ за 2 дня.

Как оставить заказ?

Вы можете связаться с нами любым удобным способом, нажав на иконку в правой верхней части экрана. Либо перейти в каталог, положить желаемые десерты в корзину и заполнить форму. Наш менеджер свяжется с вами в течение часа для подтверждения заказа.





Обоснование успешности выбранной концепции

В результате работы старый стиль компании был изменен на более современный и привлекательный. Иконка и шрифт в логотипе лаконично сочетаются и отражают суть деятельности компании. Основные цвета (оттенки коричневого) символизируют тепло и надёжность, а также ассоциируются с шоколадом. При этом задача сохранить прежние корпоративные цвета в фирменном стиле тоже выполнена (они используются как дополнительные и тоже хорошо сочетаются с логотипом).

Данный образ будет привлекать клиентов своей эстетичностью и лаконичностью. Разработанную концепцию фирменного стиля считаю успешной.



Разработка фирменного стиля домашней кондитерской (трюфели ручной работы KriffleS)

Гречухина Кристина Михайловна

Группа 812