

# Общая история речного транспорта



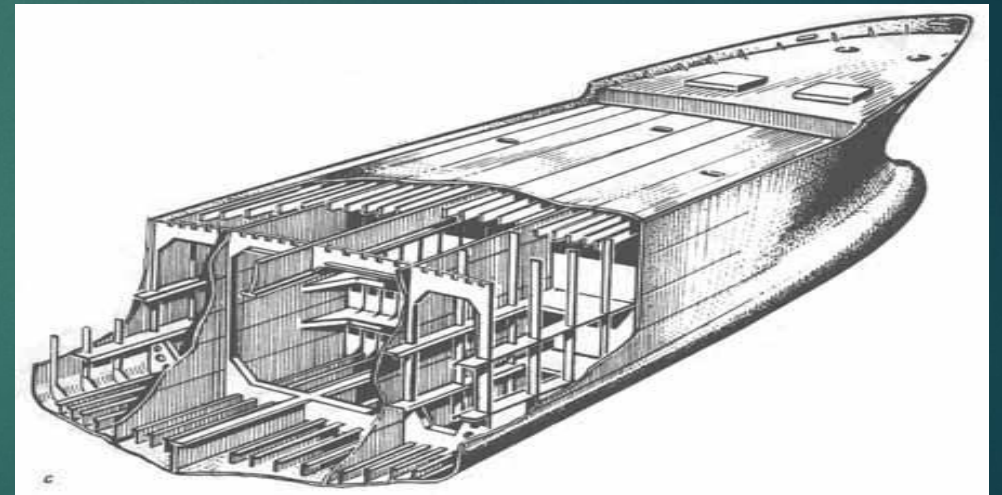
# ▶ История появления речного транспорта.

- ▶ Речной транспорт зародился в далекие древние времена. Еще за много тысяч лет до нашей эры в Древнем Египте и Месопотамии люди стали использовать лодки для переправы. В 12 веке в городах Европы, расположенных близ рек стала принимать распространение перевозка грузов по воде. Также в 16 веке начали строить шлюзы, которые сильно улучшили качество прохождения судов по воде. В начале 19 века были созданы первые суда с паровыми двигателями, что позволило уменьшить стоимость перевозки грузов.



# Устройство судна

- ▶ В классическом понятии водный транспорт это корабль, катер, яхта. Но к категории судов также относят байдарки, надувные лодки, баржи, катамараны, судно на воздушной подушке, а так же буровые устрaновки, экранопланы, экранолеты, гидросамолеты.
- ▶ Для большинства морских и речных судов имеется ряд общих элементов конструкции:
- ▶ Корпус
- ▶ Надстройки, рубки
- ▶ Силовые установки судна
- ▶ Судовые устройства
- ▶ Системы и трубопроводы судна
- ▶ Оборудование и электрооборудование помещений



# Речной транспорт

- ▶ В зависимости от того, в какой акватории используется данный тип транспорта, различают речной и морской транспорт.
- ▶ Первая разновидность водного транспорта также называется ВВТ (внутренний водный транспорт). Это суда, осуществляющие грузовые и пассажирские перевозки по внутренним водным путям – рекам, каналам, водохранилищам, озёрам.
- ▶ У речного транспорта древняя история. Ещё в Древнем Египте строили речные корабли, гребного или парусного типа. Позже использовали тягу лошадей или людей (бурлаков), которые шли по берегу. В XIX столетии появились первые речные пароходы. А в 1903 году начинается история теплохода – это судно было построено в России и вошло в состав речного флота.

# Грузовой транспорт

- ▶ В грузовых перевозках речные суда занимают важное место. Несмотря на такие недостатки, как сезонность эксплуатации и невысокая скорость (от 10 до 20 километров в час), водный грузовой транспорт выгоден благодаря тому, что себестоимость перевозок достаточно низкая. Различают самоходные суда и баржи – второй тип речных судов несамоходен, для толкания используется судно-буксир. На самоходном речном транспорте перевозят либо грузовики с тем или иным грузом, либо контейнеры – такие суда называют речными контейнеровозами. На баржах перевозят либо наливные грузы (например, нефтепродукты или сырую нефть), либо сыпучие грузы (например, зерно, уголь, песок).



# Пассажирский транспорт

- ▶ В пассажирских перевозках речные суда занимают сравнительно небольшую долю. Это связано с тем, что обычная скорость такого транспорта достигает 20 – 30 километров в час, из-за чего речное судно не может конкурировать с более быстроходными автобусами и поездами. С помощью так называемых подводных крыльев и воздушной подушке скорость судов можно увеличить до 80 километров в час. Однако в этом случае серьёзно возрастает стоимость перевозок – из-за большого расхода топлива. Но в последнее время все больше на реках начали появляться суда на воздушной подушке (СВП) для перевозки людей. СВП имеет свойства амфибии, поэтому для судна не нужны специально оборудованные причалы. В весеннюю распутицу это единственный транспорт, способный переправлять людей и грузы с одного берега на другой.



# Источники

- ▶ <http://zewerok.ru/vod-trans/>
- ▶ <http://webkonspekt.com/?room=profile&id=908&labelid=72142>