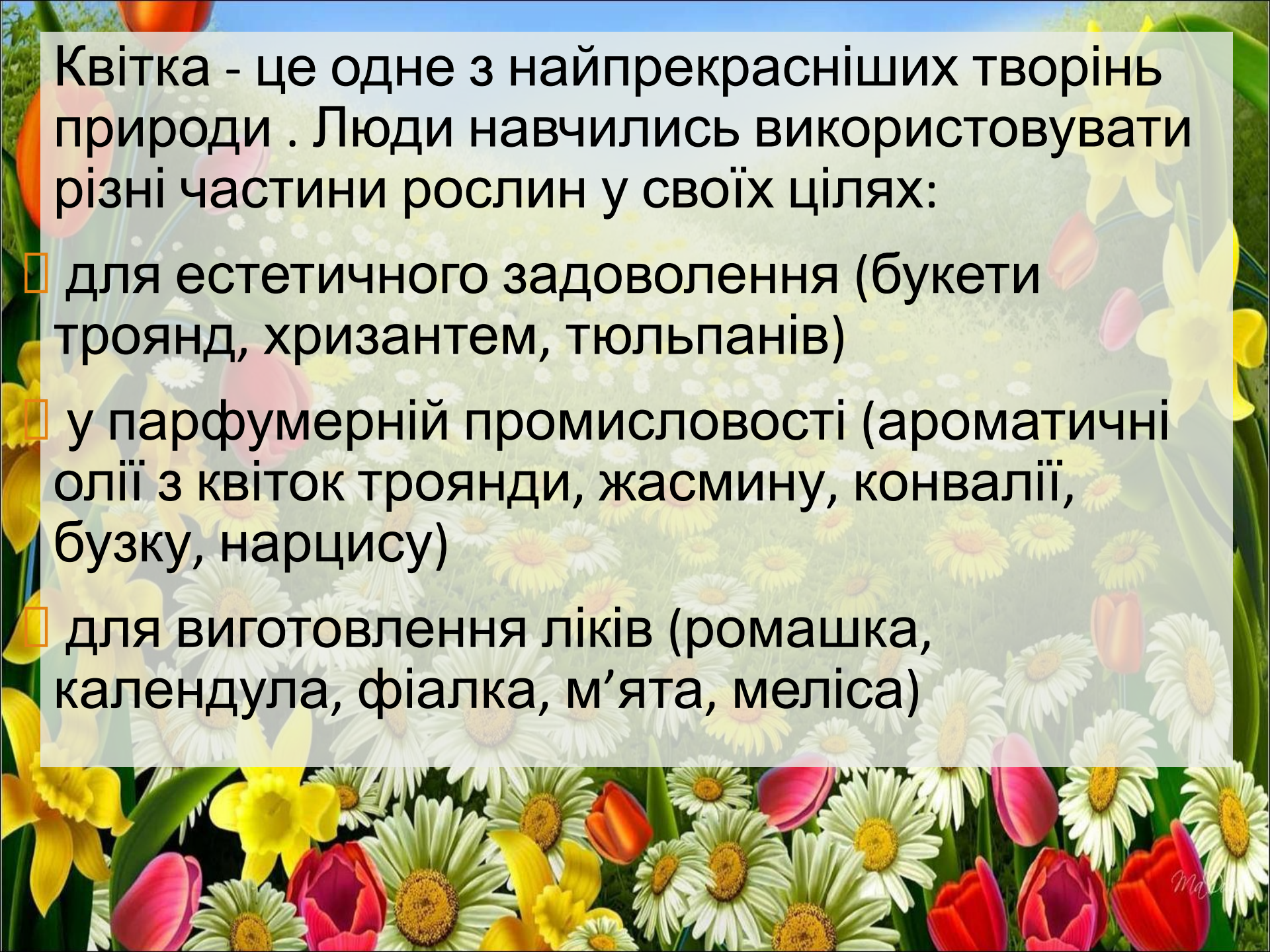


**Квітка.  
Дослідженн  
я  
будови  
квітки**

Квітка - це одне з найпрекрасніших творінь природи . Люди навчилися використовувати різні частини рослин у своїх цілях:

- для естетичного задоволення (букети троянд, хризантем, тюльпанів)
- у парфумерній промисловості (ароматичні олії з квіток троянди, жасмину, конвалії, бузку, нарцису)
- для виготовлення ліків (ромашка, календула, фіалка, м'ята, меліса)



# Чи знаєте ви?

---



- З чого складається квітка?
- Якою є будова квітки?
- Навіщо у квітці пелюстки?
- Звідки з'являється у квітці пилок?
- Яка найбільша і найменша квітка?

**Давайте розглянемо квітку  
детальніше!**

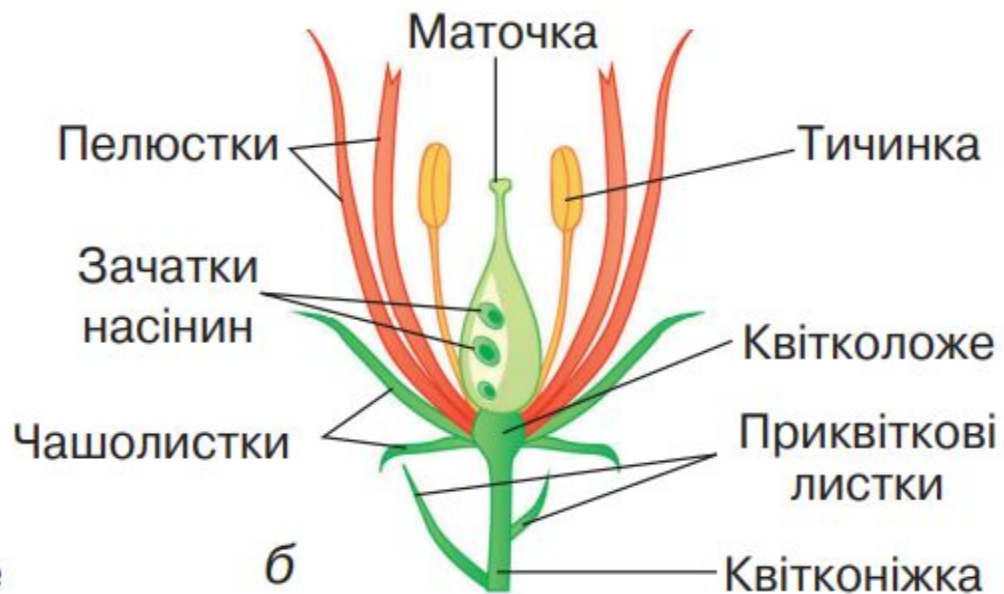
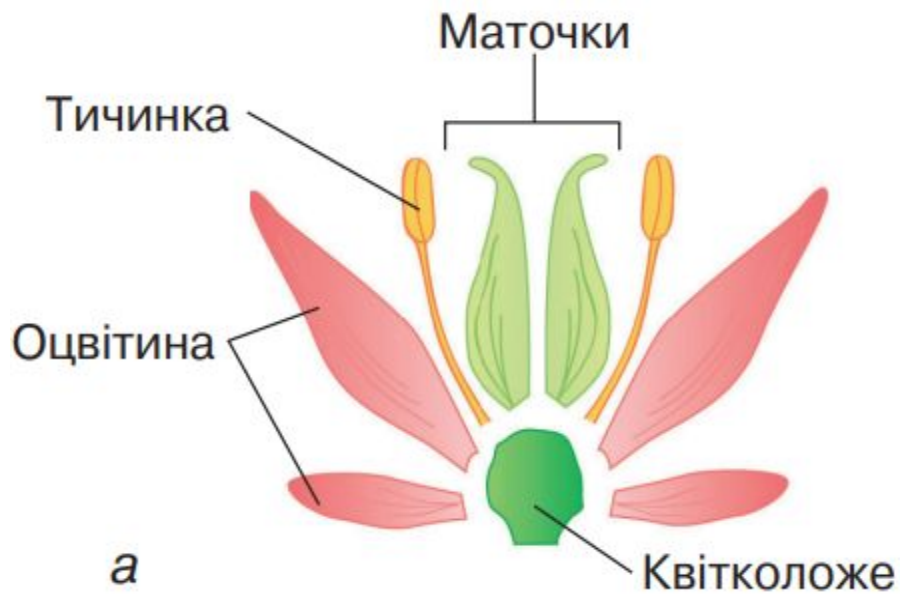
# Основні терміни та ПОНЯТТЯ

1. **Квітка** – це генеративний орган статевого (а саме насінного) розмноження рослин, який за походженням є видозміненим пагоном.

2. **Суцвіття** – це система пагонів, на яких утворюються квітки.

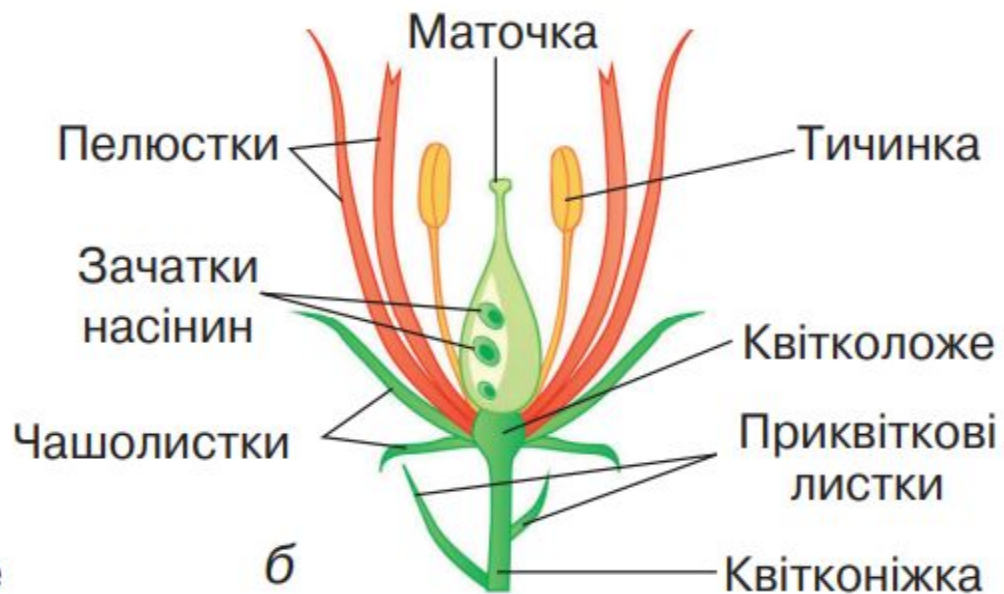
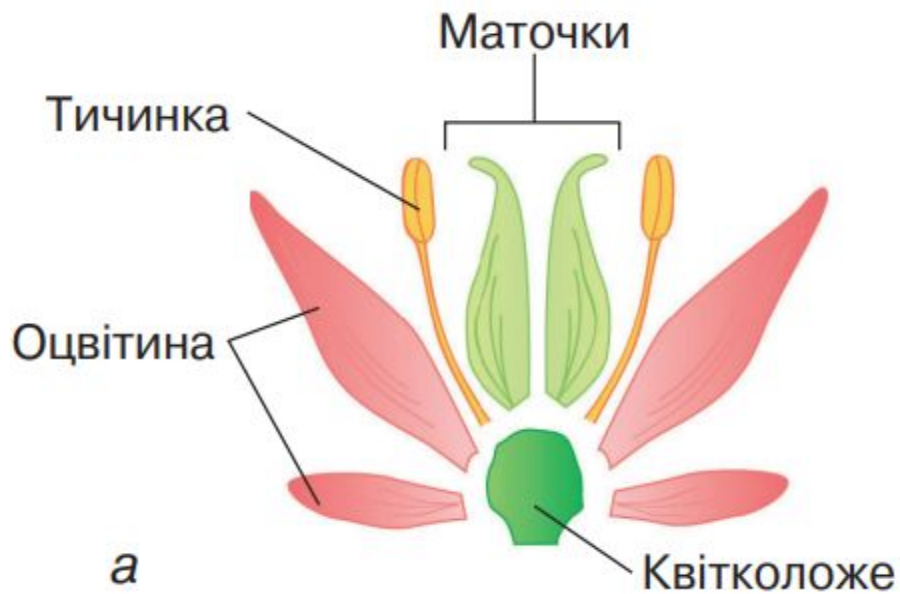
**Квітка** – це орган статевого (а саме насінного) розмноження рослин. Квітка – це генеративний орган, який за походженням є видозміненим пагоном, що пристосований до утворення статевих клітин та здійснення статевого процесу і, як наслідок, утворення плодів та насіння.





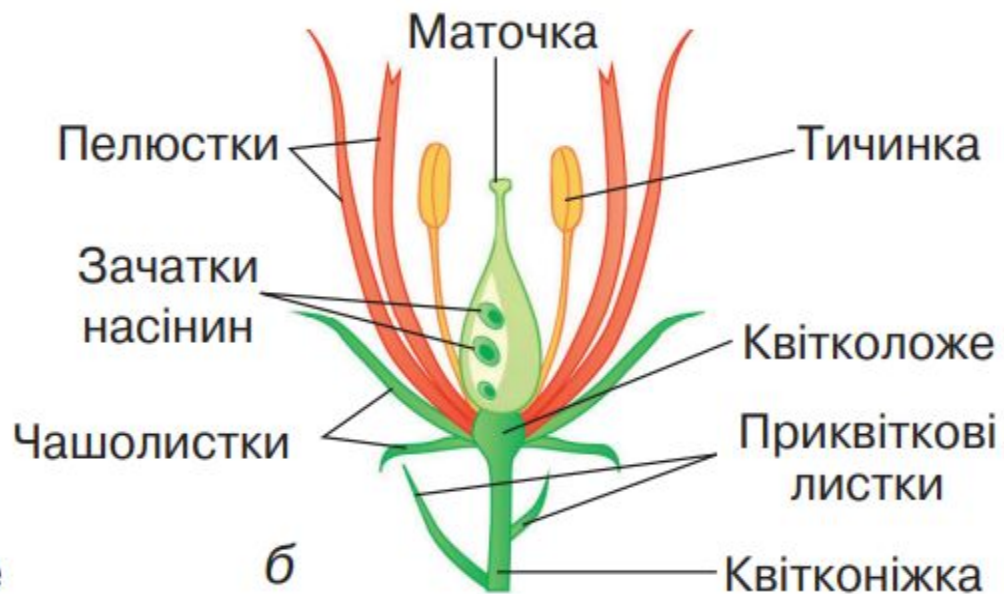
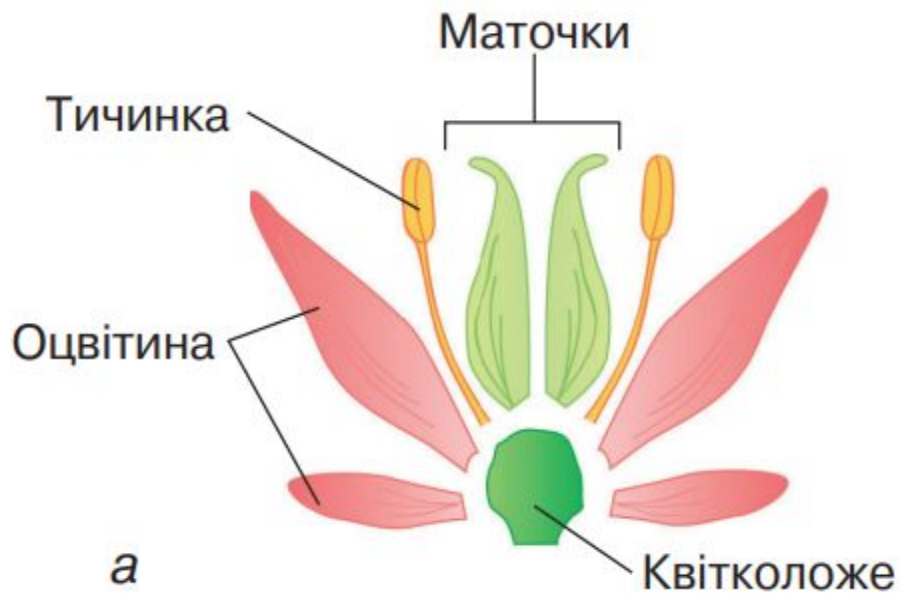
Мал. 130. Схема будови квітки

**Квітконіжка** - стеблова частина квітки. Саме квітконіжкою квітка кріпиться до пагона. Вона буває добре помітною - як у яблуні, майже непомітну (сидячу) - її має подорожник



Мал. 130. Схема будови квітки

Квітконіжка переходить у квітколоже – розширену стеблову частину квітки, до якої прикріплені тичинки, маточки та листки оцвітини.



Мал. 130. Схема будови квітки

**Оцвітина** - сукупність листкоподібних органів квітки, які утворюють її покрив.  
**Оцвітина може бути простою або подвійною.**

# Оцвітина у рослин буває *проста* і *подвійна*



Віночок з пелюстків

Чашечка з чашолистків



Віночок з пелюстків

**подвійна оцвітина**, яка складається із зеленої **чашечки** та яскравого **віночка** пелюсток.

**проста оцвітина**, яка складається лише з яскравого **віночка**



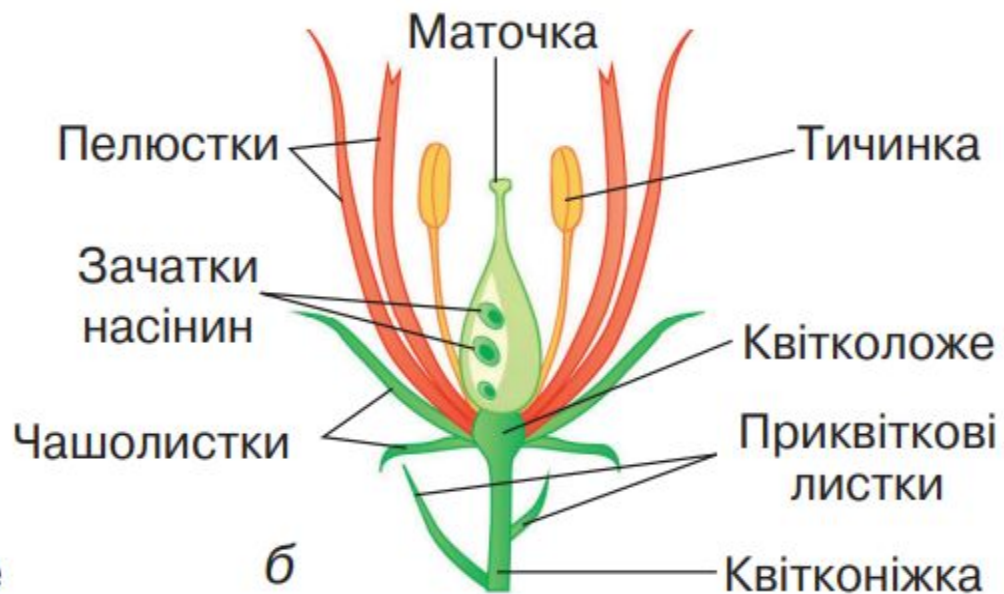
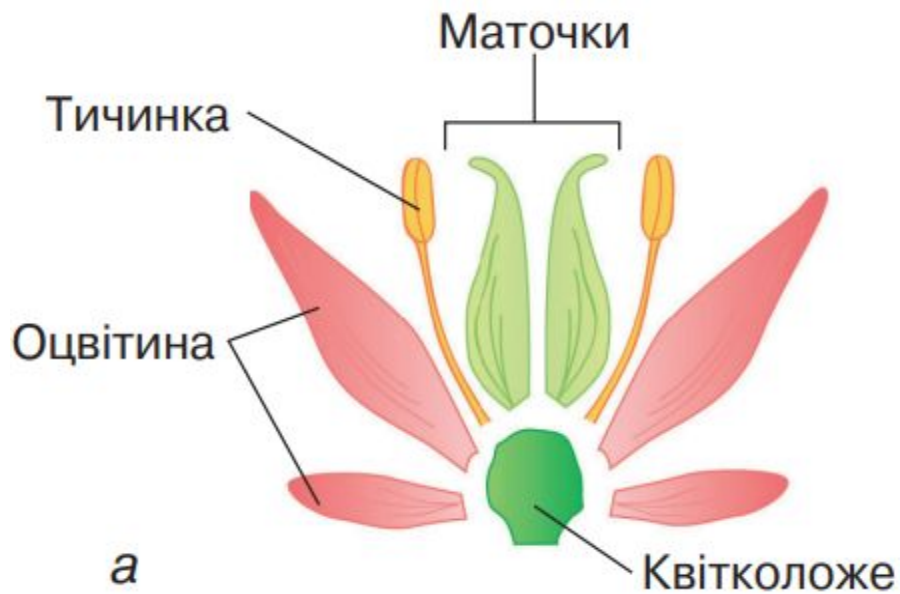


**Віночок** – сукупність зазвичай яскраво забарвлених верхніх листків – пелюсток.

Яскраве забарвлення сприяє привабленню комах та запиленню

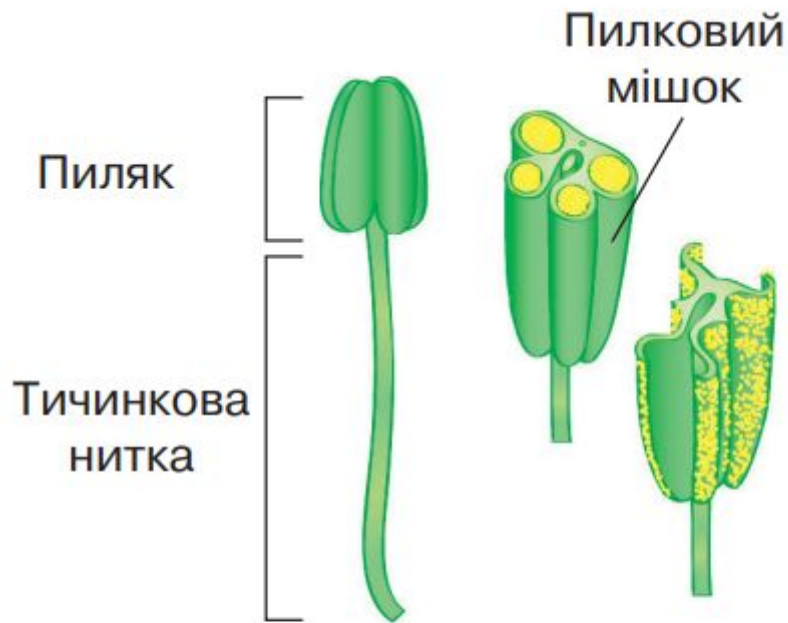


**За формою, величиною,  
забарвленням віночки бувають  
різноманітними**



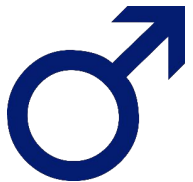
Мал. 130. Схема будови квітки

Тичинки - це елемент квітки, де утворюється пилок, у якому у свою чергу формуються чоловічі статеві клітини.



Мал. 133. Будова тичинки

Тичинки складаються із тичинкової нитки і пилляка. Саме там утворюється у так званих гніздах, у пилкових мішках - пиліок.

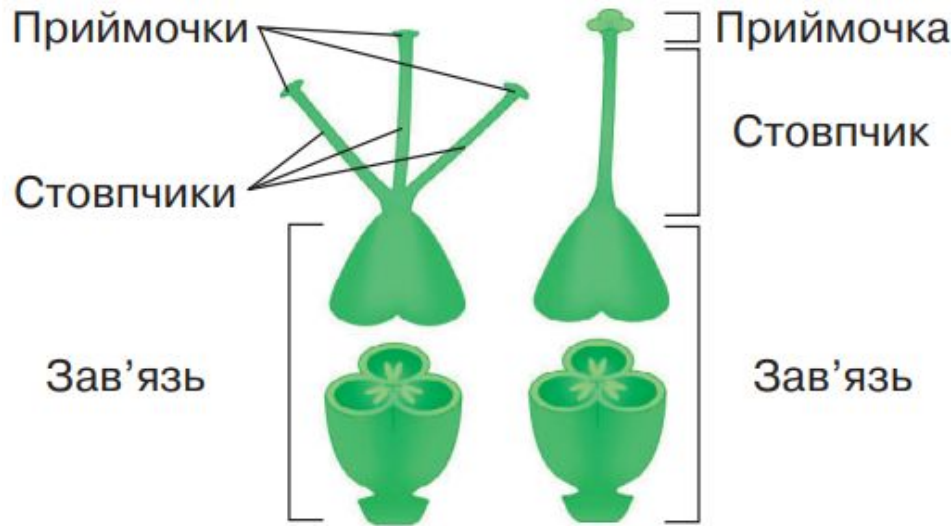




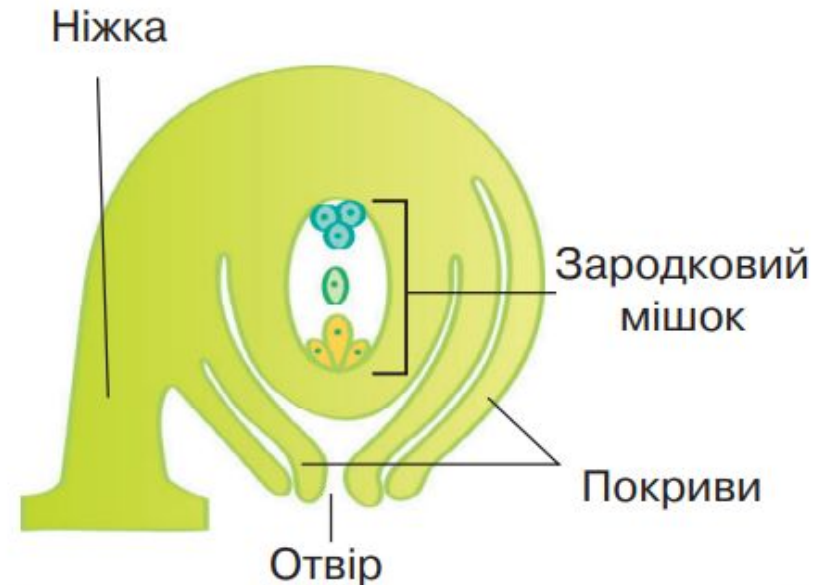
**Маточка вловлює пилок, а також у ній формуються один або кілька насінних зачатків**

# Маточка складається із кількох структурних елементів:

1. **Приймочка** на верхівці маточки вловлює пилок.
2. **Стовпчик**.
3. **Зав'язь**: саме у ній міститься насінний зачаток. Усередині насінного зачатка розташований зародковий мішок із яйцеклітиною.

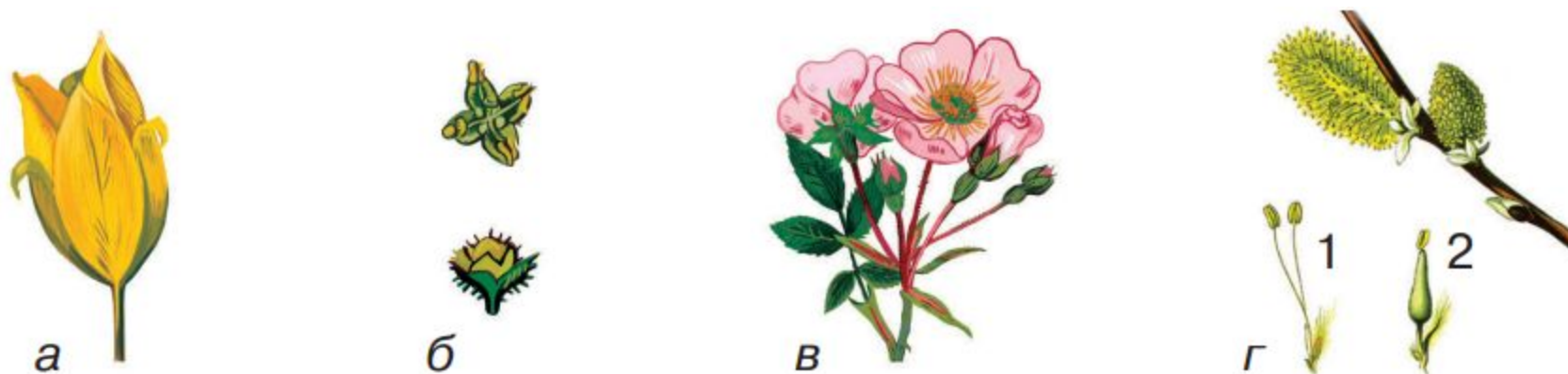


Мал. 134. Будова маточки



Мал. 135. Насінний зачаток

У більшості рослин квітки є двостатевими. Вони мають одночасно тичинки і маточки. Проте квітки можуть бути і одностатевими — маточковими (без тичинок) або тичинковими (без маточок), як, наприклад, в *огірка* або *верби* (мал. 131, г).



Мал. 131. Типи оцвітини: а — проста віночкоподібна тюльпана; б — проста чашечкоподібна кропиви; в — подвійна шипшини; г — голі квітки верби (1 — тичинкова, 2 — маточкова)

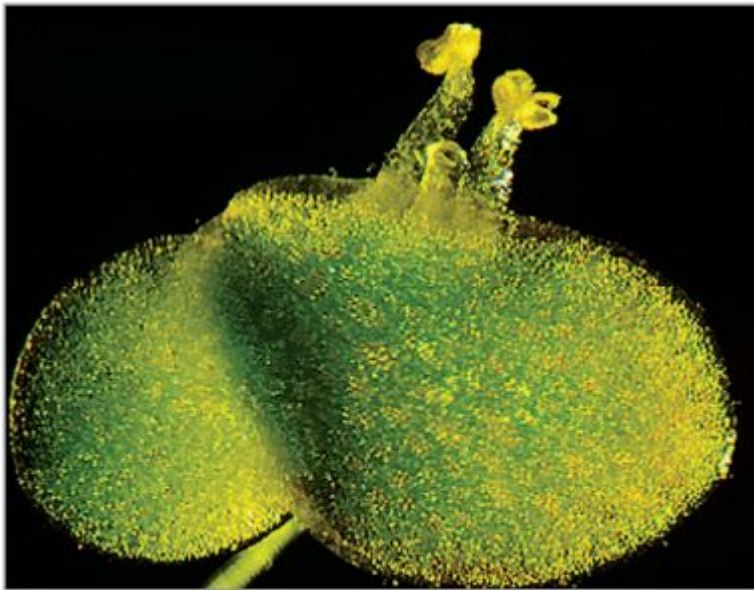
# Рекорди у світі рослин

Квітка рослини Рафлезія Арнольдї може досягати розмірів до одного метра у діаметрі та ваги до 10 кілограм. Це комахоїдна рослина-паразит.





# Найменшi квіткi, розмiр яких близько 1 мм, має водна рослина ряска.



Мал. 137. Рослина ряски  
з квіткою

# Цікаві факти з життя рослин



Жіночі та чоловічі квітки верби

Іноді трапляється так, що навіть при ретельному догляді висаджені чагарники або дерева обліпихи не приносять врожаю – це відбувається через відсутність однієї з особин – тобто на ділянці ростуть тільки чоловічі, або тільки жіночі особини.



**Чоловічі  
особини**



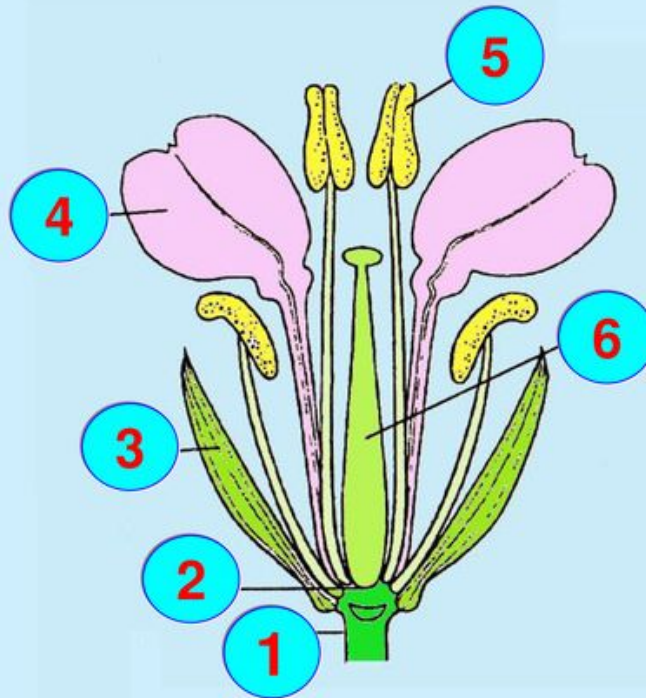
**Жіночі  
особини**



# Домашнє завдання малюнок в зошит і підписати

---

Назвіть органи квітки



# Домашнє завдання

## ДОПОВНИТИ ВИРАЗИ

---

### Доповніть вирази

№	Незакінчений вираз
1	Чашечка і віночок утворюють ...
2	Оцвітина, представлена лише пелюстками, є ...
3	Головні частини квітки— це ... і ...
4	Тичинка складається з ... і ...
5	Маточка складається з ..., ..., ...



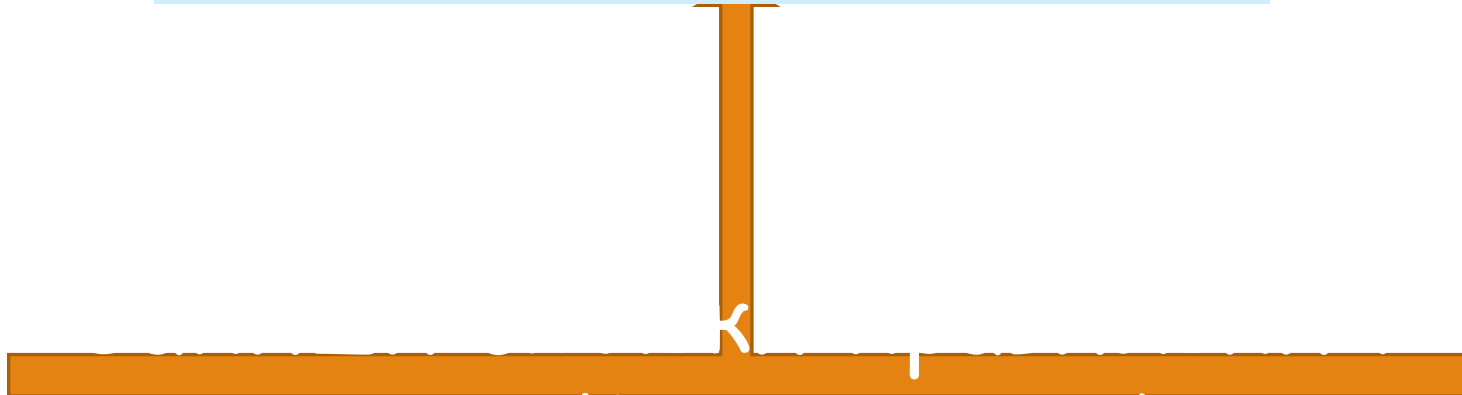
Вжити  
пар. 31,  
відповідати на  
запитання ст.  
134

Levkov  
a

**Перевірити ДЗ**

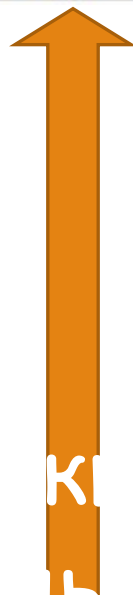


# Назвіть органи квітки



## Доповніть вирази

№	Незакінчений вираз	Закінчення виразу
1	Чашечка і віночок утворюють ...	<i>Подвійну оцвітину</i>
2	Оцвітина, представлена лише пелюстками, є ...	<i>Простою</i>
3	Головні частини квітки— це ... і ...	<i>Маточка і тичинки</i>
4	Тичинка складається з ... і ...	<i>Тичинкової нитки і пиляків</i>
5	Маточка складається з ..., ..., ...	<i>Примочки, стовпчика, зав'язі</i>



К

Відповідь: ...

... ..