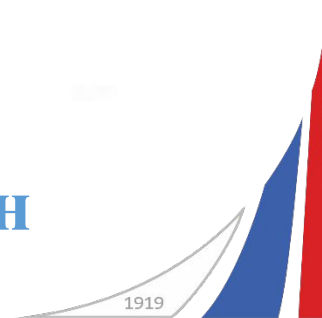




Предпрофессиональный экзамен в 2019-2020 учебном году



ЛЕТ
100

ФИНАНСОВЫЙ УНИВЕРСИТЕТ
ПРИ ПРАВИТЕЛЬСТВЕ
РОССИЙСКОЙ ФЕДЕРАЦИИ



Предпрофессиональный экзамен в 2020 году



ФИРМА. ПРОИЗВОДСТВО И ИЗДЕРЖКИ

1. Современная фирма. Продукт фирмы.
2. Бухгалтерские и экономические издержки.
Как изменяются издержки.
3. Затраты, издержки, расходы фирмы.
4. Доход (выручка) и прибыль фирмы.
Размер фирмы и его влияние на прибыль.



Предпрофессиональный экзамен в 2020 году



1. Современная фирма. Продукт фирмы.



Предпрофессиональный экзамен в 2020 году



Фирма представляет собой коммерческую организацию, привлекающую ресурсы (факторы производства) с целью создания благ (товары, услуги, работы) и получения прибыли



Известно20-спб.ру



Предпрофессиональный экзамен в 2020 году



Факторы производства – это ресурсы, необходимые для процесса производства.

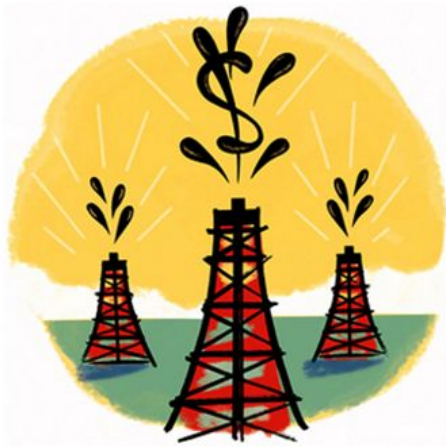


Предпрофессиональный экзамен в 2020 году

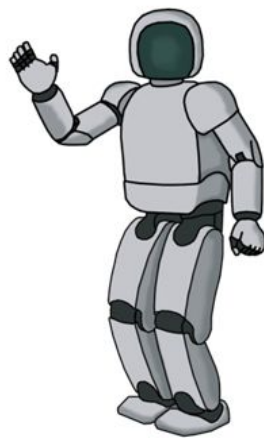
Виды ресурсов



ТРУД



ЗЕМЛЯ



КАПИТАЛ



ПРЕДПРИНИМА-
ТЕЛЬСТВО



ИНФОРМАЦИЯ

Факторы производства

Предпрофессиональный экзамен в 2020 году



- Фирма выпускает продукцию, используя различные ресурсы
- В течение определенного периода величина одних ресурсов может меняться, а других – оставаться неизменной

Различают

Долгосрочный период

это период, в течение которого величины всех факторов производства подвержены изменению

Краткосрочный период

это период, в течение которого величина одних факторов производства может меняться, а других – оставаться фиксированной

Предпрофессиональный экзамен в 2020 году



Различают

Переменный ресурс

труд (количество рабочих),
сырье, топливо,
электроэнергия

Постоянный ресурс

производственные площади,
оборудование

Предпрофессиональный экзамен в 2020 году



Поведение фирмы в краткосрочном периоде

Различают (применяют при анализе переменного ресурса)

Общий продукт

это объем продукции, произведенной фирмой за определенный период времени

- зависит от количество вложенного труда и капитала

- не показывает эффективность использования ресурсов

Средний продукт труда

это количество продукции в расчете на единицу труда (одного работника; один человеко-час труда)

- не позволяет судить, какой

вклад в прирост общего продукта вносит каждый дополнительный работник

Предельный продукт труда

это прирост общего продукта в результате применения дополнительной единицы (рабочей силы)

Предпрофессиональный экзамен в 2020 году

Затраты капитала (K)	Затраты труда (L)	Общий продукт (TP)	Средний продукт труда (·)	Предельный продукт труда (·)
15	0	0	—	—
15	1	10	10	10
15	2	26	13	16
15	3	46	15,3	20
15	4	68	17	22
15	5	81	16,2	13
15	6	91	15,2	10
15	7	96	13,7	5
15	8	96	12	0
15	9	95	10,5	-1

Таблица 12.1

Труд (рабочие)	Совокупный продукт, шт.	Предельный продукт труда	Средний продукт труда
L	TP	MP	AP
1	10	10	10,0
2	25	15	12,5
3	35	10	11,7
4	40	5	10,0
5	42	2	8,4
6	42	0	7,0

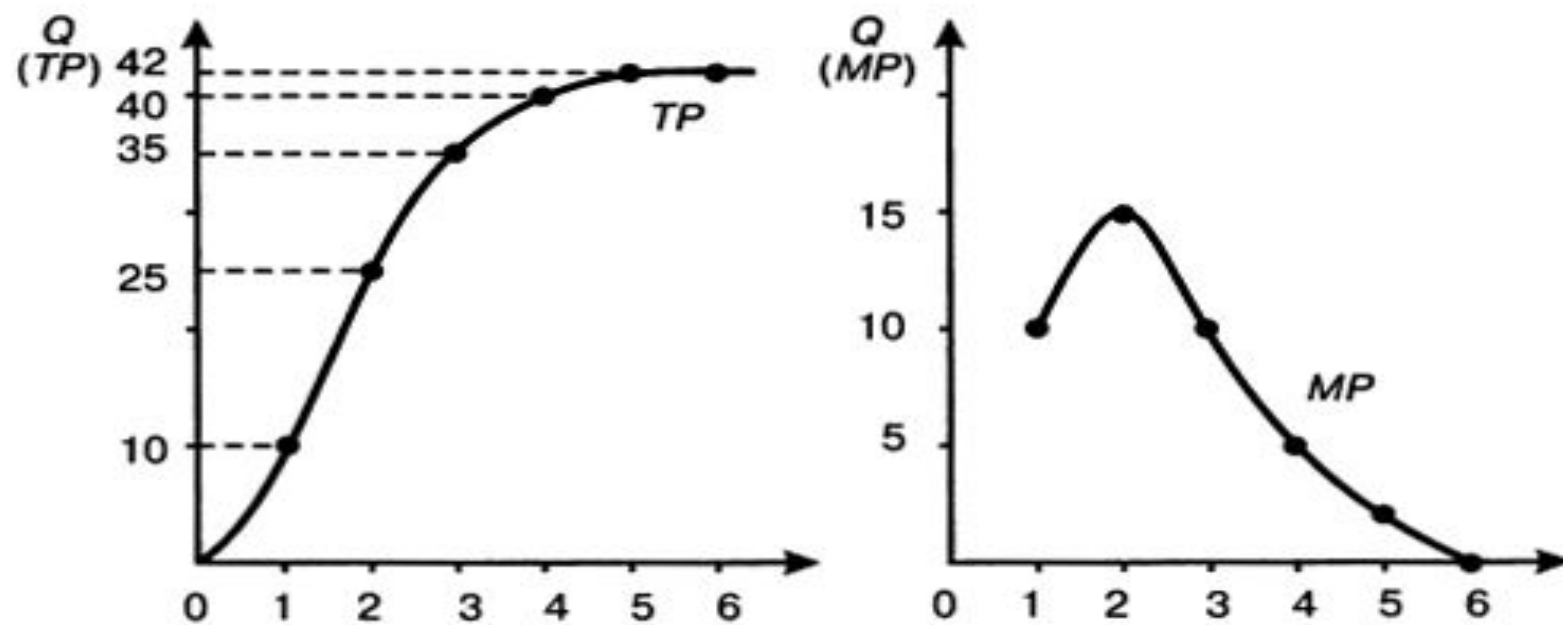
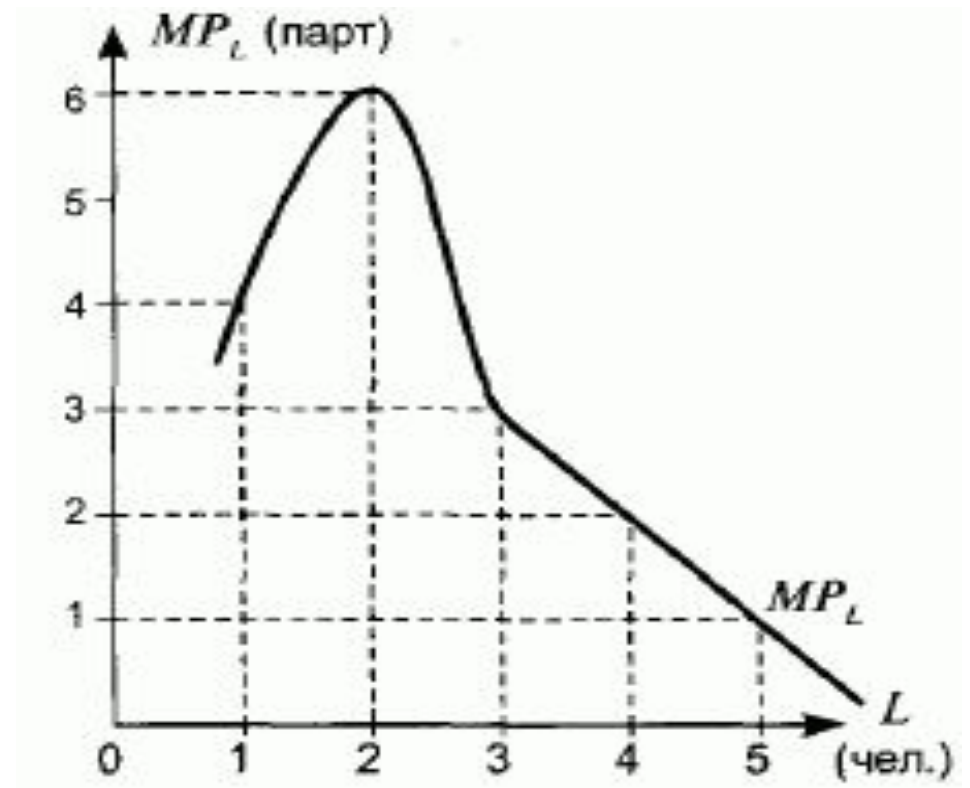
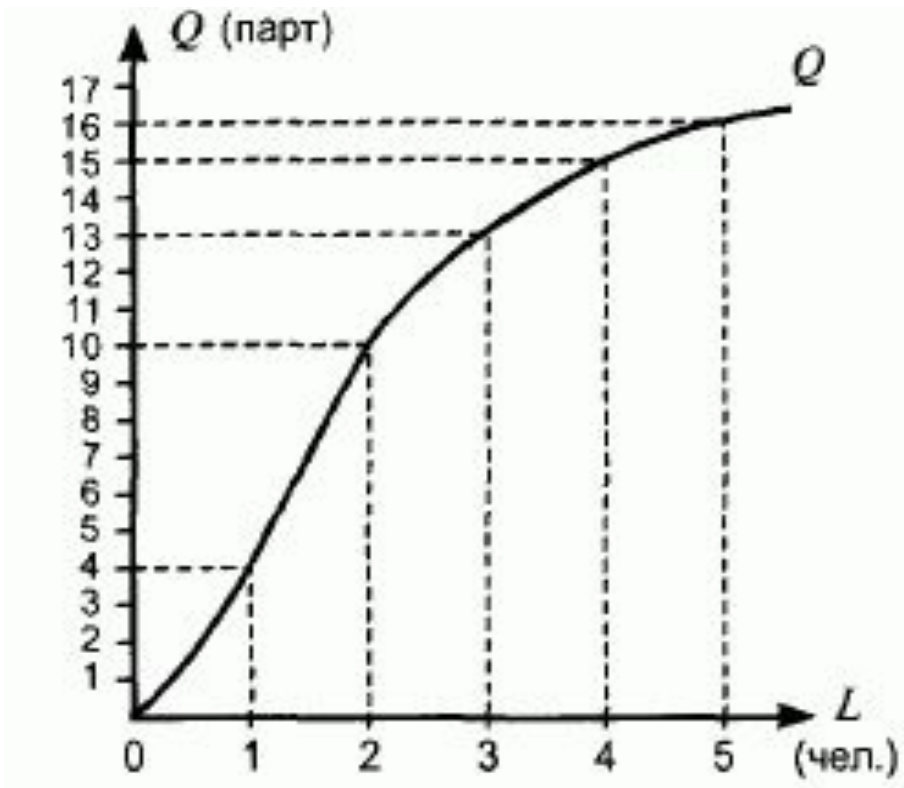


Рис. 12.1. Кривые совокупного (слева) и предельного (справа) продуктов труда

Предпрофессиональный экзамен в 2020 году



Предпрофессиональный экзамен в 2020 году



Труд	Совокупный продукт (шт.)	Средний продукт	Предельный продукт
0	0	0	0
1	4	$4 : 1 = 4$	$4 - 0 = 4$
2	10	$10 : 2 = 5$	$10 - 4 = 6$
3	13	$13 : 3 = 4,33$	$13 - (4 + 6) = 3$
4	15	$15 : 4 = 3,75$	$15 - (4 + 6 + 3) = 2$
5	16	$16 : 5 = 3,2$	$16 - (4 + 6 + 3 + 2) = 1$

Предпрофессиональный экзамен в 2020 году



ЗАКОН УБЫВАЮЩЕЙ ЭФФЕКТИВНОСТИ состоит в том, что, начиная с определенного момента, последовательное приращение переменного ресурса (например, труда) к неизменному количеству постоянного ресурса (например, капитала) приводит к снижению предельной производительности переменного ресурса.

Предпрофессиональный экзамен в 2020 году



2. Бухгалтерские и экономические издержки. Как изменяются издержки.

Предпрофессиональный экзамен в 2019 году



Издержки

- это совокупность в денежном выражении различных видов затрат на производство и продажу продукции в целом или ее отдельных частей
- это совокупность затрат материальных, трудовых, финансовых и других видов ресурсов (экономических ресурсов) на производство и продажу продукции

Предпрофессиональный экзамен в 2019 году Издержки



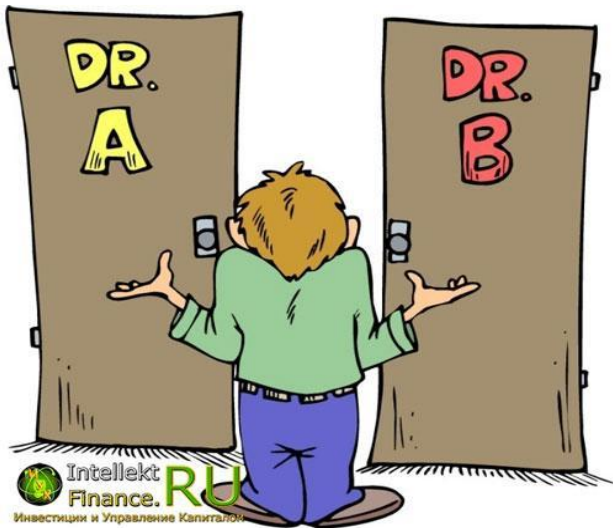
Внутренние (неявные)

это издержки, связанные с использованием собственных, принадлежащих самому предприятию ресурсов (н-р, участок земли и здание, находящиеся в собственности владельца фирмы. В этом случае собственник этих ресурсов не несет ежемесячных затрат по аренде этого участка земли и здания, не платит сам себе за их использование).

Внешние (явные, бухгалтерские)

представляют собой затраты фирмы на приобретение факторов производства (зданий, оборудования, материалов, сырья, топлива, электроэнергии, транспортных услуг, трудовых ресурсов и т.д.), не принадлежащих предприятию, не являющихся ее собственностью

Предпрофессиональный экзамен в 2019 году



Альтернативные издержки

- это ресурсы, потраченные на производство одного вида продукции и оцененные с позиций потерянных возможностей использовать их в других, альтернативных целях
- это издержки такого рода, которые, будучи применены в одном месте, не могут быть применены в другом, т.е. пользуясь каким-либо ресурсом в одной области, мы утрачиваем возможность применить его как-то ещё
- главные свойства – ограниченность и редкость

Предпрофессиональный экзамен в 2020 году

Пример

У фермера на участке выращиваются такие сельхозкультуры, как кабачки и томаты. Под каждую отведена определённая площадь. Но однажды фермер решил, что томатов надо выращивать больше. Для этого ему придётся отобрать часть участка от грядок с кабачками, уменьшить площадь земли, на которой кабачки растут. Альтернативные издержки каждого куста томата с плодами можно выразить в количестве кабачков, которые фермер теперь недополучит, используя земельные ресурсы под томаты.



Предпрофессиональный экзамен в 2020 году

Пример

Если речь идет о большем количестве производимой продукции, измерить альтернативные издержки можно с помощью денег. Тогда альтернативные издержки – это разница между прибылью, которую можно получить при самом выгодном из всех альтернативных вариантов использования ресурсов, и той прибылью, которая может быть получена на самом деле.



Предпрофессиональный экзамен в 2020 году



Задача

Студент во время каникул может заработать 100 000 руб. или пойти на курсы иностранного языка. Выбрав курсы иностранного языка, студент составил смету затрат: оплата обучения равна 12 000 руб., оплата учебников на курсах — 4500 руб., транспортные расходы — 4000 руб., расходы на питание — 5000 руб.

Определите величину альтернативных издержек.



Предпрофессиональный экзамен в 2020 году

Решение



Ответ: 100 000



Задача

Иванова Инна Ивановна создала интернет-магазин по продаже хозяйственных товаров, отказавшись от должности главного бухгалтера с окладом 100 тыс. руб. в месяц. Для закупки товаров она взяла кредит в размере 1500 тыс. руб.

Какую величину составят экономические издержки Ивановой И.И. (в руб.), если годовой процент за кредит составляет 20%?

Ответ укажите в тыс. руб.



Решение

$100 \text{ тыс. руб.} \times 12 \text{ мес.} + 1500 \text{ тыс. руб.} + 1500 \text{ тыс. руб.} \times 20\% = 5700 \text{ тыс. руб.}$

Ответ: 5700



Задача

Петрова Галина Ивановна решила отказаться от должности секретаря с окладом 30 тыс. руб. в месяц и основала собственное ателье. Для этого она взяла кредит на сумму 400 тыс. руб.

Какую величину составят экономические издержки Галины Ивановны (в руб.), если годовой процент за кредит составляет 10%?

Ответ укажите в тыс. руб.



Решение

$30 \text{ тыс. руб.} \times 12 \text{ мес.} + 400 \text{ тыс. руб.} + 400 \text{ тыс. руб.} \times 10\% = 360$
 $\text{тыс. руб.} + 400 \text{ тыс. руб.} + 40 \text{ тыс. руб.} = 800 \text{ тыс. руб.}$

Ответ: 800



Задача

Голубев Иван Сергеевич организовал магазин секонд-хэнд, отказавшись от должности инженера с окладом 100 тыс. руб. в месяц. Для этого он взял кредит в размере 2 000 тыс. руб.

Какую величину составят экономические издержки Голубева Ивана Сергеевича (в руб.), если годовой процент за кредит составляет 30%?

Ответ укажите в тыс. руб.



Решение

$100 \text{ тыс. руб.} \times 12 \text{ мес.} + 2000 \text{ тыс. руб.} + 2000 \text{ тыс. руб.} \times 30\% =$
 $1200 \text{ тыс. руб.} + 2000 \text{ тыс. руб.} + 600 \text{ тыс. руб.} = 3800 \text{ тыс. руб.}$

Ответ: 3800



Предпрофессиональный экзамен в 2020 году

Изменение величины издержек **фирмы** при изменении объема выпускаемой продукции



Предпрофессиональный экзамен в 2020 году



Общие издержки



ОБЩИЕ ПОСТОЯННЫЕ ИЗДЕРЖКИ (TFC)

это та часть общих издержек фирмы, которая не зависит от объема производимой продукции

ОБЩИЕ ПЕРЕМЕННЫЕ ИЗДЕРЖКИ (TVC)

это часть общих издержек фирмы, величина которых находится в прямой зависимости от выпуска продукции

Предпрофессиональный экзамен в 2020 году

Средние издержки

СРЕДНИЕ ОБЩИЕ ИЗДЕРЖКИ $(ATC)^1$ – общие издержки в расчете на единицу продукции

$$ATC = \frac{TC}{Q} = AC + AVC. \quad (6.6)$$

СРЕДНИЕ ПОСТОЯННЫЕ ИЗДЕРЖКИ $(AFC)^2$ - это общие постоянные издержки в расчете на единицу продукции.

$$AFC = \frac{TFC}{Q}. \quad (6.7)$$

СРЕДНИЕ ПЕРЕМЕННЫЕ ИЗДЕРЖКИ $(AVC)^3$ - это общие переменные издержки в расчете на единицу продукции

Предпрофессиональный экзамен в 2020 году



Предельные издержки

Поскольку прирост общих издержек вызван приростом только общих переменных издержек (величина общих постоянных издержек является неизменной), то

$$MC = \frac{\Delta TC}{\Delta Q} = \frac{\Delta TVC}{\Delta Q}. \quad (6.9)$$

Задача

В таблице представлены данные о деятельности фирмы.

Q – количество товара;

ТС - валовые издержки;

AFC – средние постоянные издержки;

VC – переменные издержки;

AC – средние общие издержки;

MC – предельные издержки.

Рассчитайте, чему равны переменные издержки в таблице, где стоит знак вопроса.

Впишите в ответ полученное значение

Q	ТС	AFC	VC	AC	MC
10	200	10	100	20	10
20	280	5	?	14	8



Решение

$$TC = VC + FC \longrightarrow VC = TC - FC = 280 - 100 = 180$$

Ответ: 180



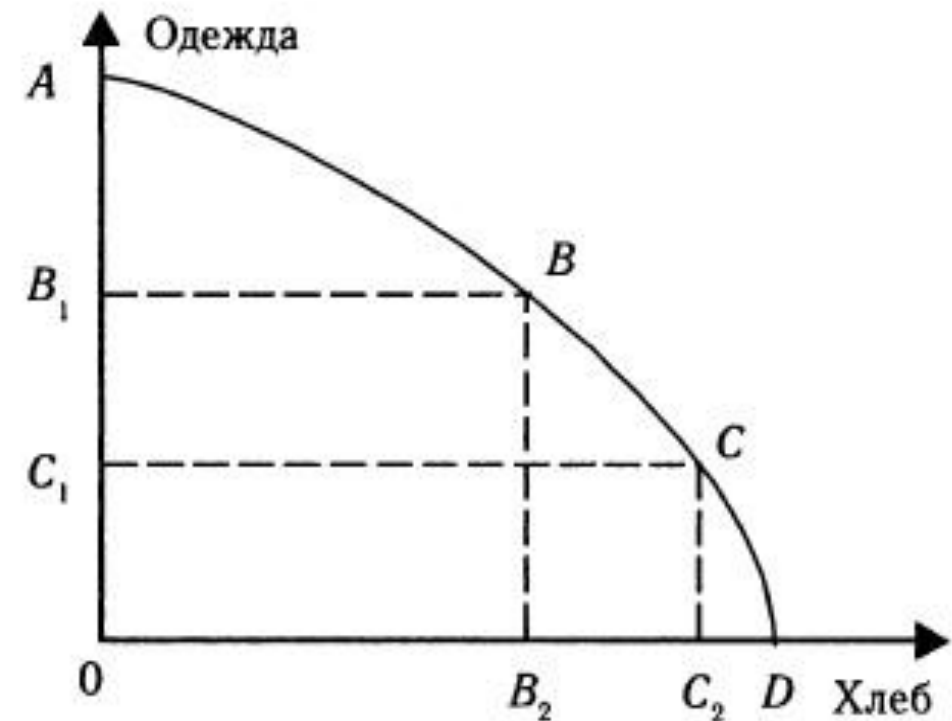
Предпрофессиональный экзамен в 2020 году



- **Выбор** означает, что мы не ограничены каким-то одним решением, а имеем их некоторое множество, и нам следует выбрать наиболее оптимальное решение.
- Суть проблемы выбора состоит в том, что ресурсы общества ограничены. В этих условиях люди всегда сталкиваются с необходимостью альтернативного их использования на те или иные цели и поиска наилучшего сочетания имеющихся ресурсов.
- Отражением данной проблемы является постановка следующих основных вопросов экономики.
 1. Что производить в данной экономической системе, в каком количестве и какого качества?
 2. Как производить; какую технологию использовать; при какой комбинации производственных ресурсов с использованием данной технологии могут быть произведены товары и услуги?
 3. Для кого производить; кто будет оплачивать товар и услугу, извлекая при этом пользу?

Предпрофессиональный экзамен в 2020 году

- При решении этой проблемы в экономической науке используется **кривая производственных возможностей**.
Производственные возможности - возможности общества по производству экономических благ при полном и эффективном использовании всех находящихся в его распоряжении ресурсов при данном уровне развития технологии.
- Чтобы сделать оптимальный выбор, необходимо издержки одного блага выразить в издержках другого блага



Задача

Производственное предприятие может использовать свои производственные возможности

(единицу материала) согласно графи

В базовом году оно занималось

производством двух коробок

открыток формата А4 и пятнадцати блокнотов из единицы материала.

В текущем году был заключён

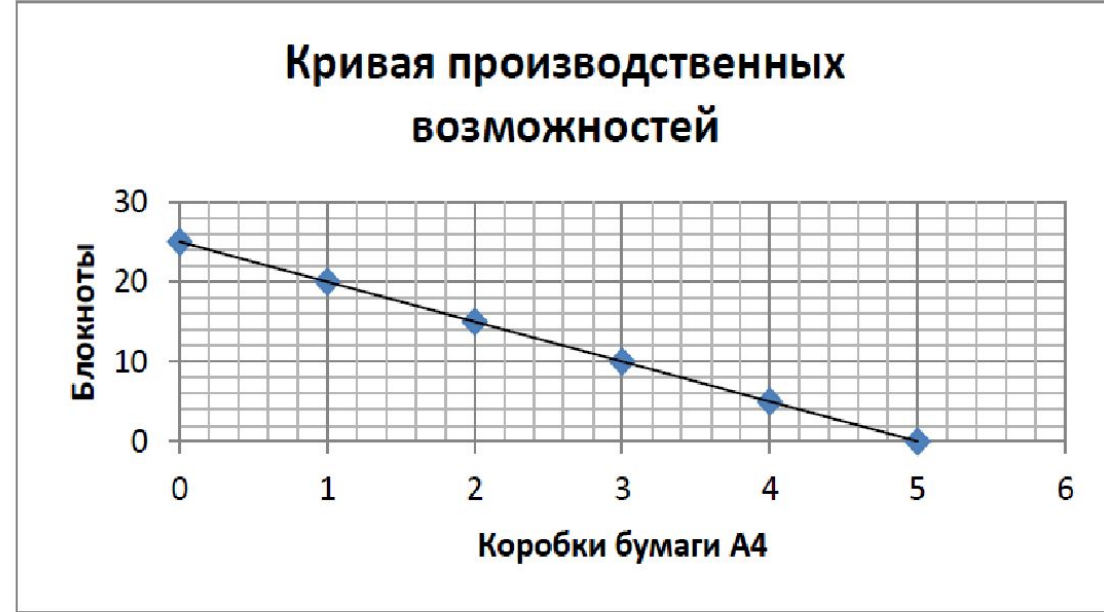
крупный контракт с офисным

центром по поставке открыток. Для

реализации договора предприятие

должно направить большую часть ресурсов на производство печатной бумаги (четыре коробки

открыток А4 из единицы материала).



Предпрофессиональный экзамен в 2020 году



3. Затраты, издержки, расходы фирмы.

Предпрофессиональный экзамен в 2020 году



Затраты на производство продукции

это затраты, возникающие при осуществлении организацией обычных видов деятельности, которые связаны с производством продукции, выполнением работ, оказанием услуг

Себестоимость продукции (работ, услуг)

это стоимостная оценка используемых в процессе производства или реализации продукции (работ, услуг) сырья, материалов, топлива, энергии, основных фондов, трудовых ресурсов, а также других затрат

Предпрофессиональный экзамен в 2020 году



Постоянные затраты

- это затраты, которые не зависят от объема выпускаемой продукции, и их величина не меняется в зависимости от изменения объема производства;
- это амортизационные отчисления, арендная плата, административно-управленческие затраты и др.

Переменные затраты

- это затраты, которые зависят от объема выпускаемой продукции, и их величина изменяется вместе с изменением объема ее производства;
- это затраты на сырье и материалы, на топливо и энергию, на заработную плату производственных рабочих, страховые взносы во внебюджетные фонды с их заработной платы и др.

Предпрофессиональный экзамен в 2020 году



Прямые затраты

затраты, непосредственно связанные с производством продукции и включаются в себестоимость на основе установленных технологией норм и специфики изделия: затраты на сырье и материалы, полуфабрикаты, топливо и энергия на технологические цели, основная заработная плата производственных рабочих

Косвенные затраты

затраты, связанные с работой цеха, предприятия в целом по изготовлению многих или всех видов выпускаемой продукции: общепроизводственные, общехозяйственные затраты и затраты на продажу

Предпрофессиональный экзамен в 2020 году

Примеры затрат

- израсходованные материалы
- амортизационные отчисления
- заработная плата работников
- страховые взносы во внебюджетные фонды на заработную плату работников
- стоимость коммунальных услуг (электроэнергия, отопление, водоснабжение)
- другие



Предпрофессиональный экзамен в 2020 году

Амортизация



Амортизация – это процесс распределения стоимости основных средств в течение срока полезного использования этих объектов. Отчисления, предназначенные для возмещения стоимости изношенной части основных фондов, называются **амортизационными**.



Предпрофессиональный экзамен в 2020 году



Амортизация

- Величина амортизационных отчислений определяется исходя из норм амортизации и способа начисления амортизации.
- **Норма амортизации** – это установленный размер амортизационных отчислений на полное восстановление за определённый период времени по конкретному в основным фондов, выраженный в процентах к их первоначальной стоимости:

На (N) = 100% / Срок полезной службы



Предпрофессиональный экзамен в 2020 году



Первоначальная стоимость – это сумма фактических затрат организации на приобретение, сооружение и изготовление объекта основных средств, за исключением налога на добавленную стоимость и иных возмещаемых налогов.

Остаточная стоимость определяется как разность между первоначальной стоимостью объекта основных средств и суммой накопленных по нему амортизационных отчислений.



Предпрофессиональный экзамен в 2020 году

Способы начисления амортизации

Для бухгалтерского учета

Линейный способ

Способ уменьшения остатка

Способ списания стоимости
по сумме чисел лет срока
полезного использования

Способ списания стоимости
пропорционально объёму
продукции

Для налогового учета

Линейный метод

Нелинейный метод

Предпрофессиональный экзамен в 2020 году



Способ начисления амортизации	Определение суммы амортизационных отчислений
Линейный	$A = ПС \times Н_a$
Уменьшаемого остатка	$A = ОС \times Н_a \times К$
Списания стоимости по сумме чисел лет срока полезного использования	$A = ПС \times (СПИ_{\text{ост}} / СПИ_{\text{общ}})$
Списания стоимости пропорционально объему производства	$A = (ПС / O_{\text{общ}}) \times O_{\text{мес}}$

Задача

Здание производственного цеха первоначальной стоимостью 20 000 000 руб. (код ОКОФ [210.00.00.00.000](#)).

Способ начисления амортизации – линейный.

Определить сумму амортизационных отчислений за первые 2 года.



Предпрофессиональный экзамен в 2020 году



Решение.

$H_a = 100\% / \text{СПИ}$

$A = \text{ПС} \times H_a$



Предпрофессиональный экзамен в 2020 году



Пример.

Оборудование производственного цеха первоначальной стоимостью 5 000 000 руб. (код ОКОФ [330.28.94.2](#)).

Способ начисления амортизации – уменьшаемого остатка.

Определить сумму амортизационных отчислений за первые 2 года.



Предпрофессиональный экзамен в 2020 году



Решение.

$N_a = 100\% / \text{СПИ}$

$A = \text{ОС} \times N_a \times K$



Предпрофессиональный экзамен в 2020 году



Задача

Автомобиль легковой первоначальной стоимостью 3 000 000 руб.
(код ОКОФ [310.29.10.2](#)).

Способ начисления амортизации – пропорционально пробегу.

Расчетный пробег исходя из опыта организации составляет 300 000 км. Планируется, что в первый год использования автомобиля его пробег составит 100 000 км; во второй год – 120 000 км.

Определить сумму амортизационных отчислений за первые 2 года.



Предпрофессиональный экзамен в 2020 году



Решение.

$$A = (\text{ПС} / \text{Ообщ}) \times \text{Омес}$$

$$A = (\text{ПС} / \text{Пробег общ}) \times \text{Пробег год}$$



Предпрофессиональный экзамен в 2020 году



В укрупненном виде **себестоимость продукции** включает:

- затраты, непосредственно связанные с производством и реализацией продукции, обусловленные технологией и организацией производства, т.е. затраты живого (зарплата промышленно-производственного персонала) и прошлого, овеществленного в предметах (сырье, материалы, топлива и т.д.) и средствах труда (амортизация основных средств и нематериальных активов);
- затраты, связанные с использованием природного сырья в виде, например, за воду, забираемую предприятием из водохозяйственных систем;
- затраты на подготовку и освоение производства, т.е. затраты, которые не связаны с выпуском продукции в данном периоде, осуществлены раньше, при проектировании изделия, а в себестоимость включаются в данном периоде.

Предпрофессиональный экзамен в 2020 году



При формировании затрат на производство продукции в зависимости от степени ее готовности различают:

технологическую себестоимость – это сумма затрат на выполнение технологических операций;

цеховую себестоимость – это технологическая себестоимость плюс затраты цехов, занятых оказанием услуг и изготовлением продукции;

производственную себестоимость – затраты предприятия в целом на производство продукции, т.е. цеховая себестоимость плюс общехозяйственные затраты (административно-управленческие затраты);

полную себестоимость – это затраты на производство и реализацию продукции, т.е. производственная себестоимость плюс затраты на продажу продукции (коммерческие расходы).

Предпрофессиональный экзамен в 2020 году



Решение.

цеховая себестоимость – $800000 + 240000 + 1000000 + 200000 + 150000 = 2390000$ (руб.);

производственная себестоимость – $2390000 + 300000 = 2690000$ (руб.);

полная себестоимость – 2690000 руб.



Предпрофессиональный экзамен в 2020 году



4. Доход (выручка) и прибыль фирмы. Размер фирмы и его влияние на прибыль.

Предпрофессиональный экзамен в 2020 году



Доход, выручка (Total Revenue)

Выручка организации (фирмы) представляет собой общий доход (TR), который равен сумме цен проданной продукции – $P \times Q$, где P – цена, Q - количество проданной продукции.

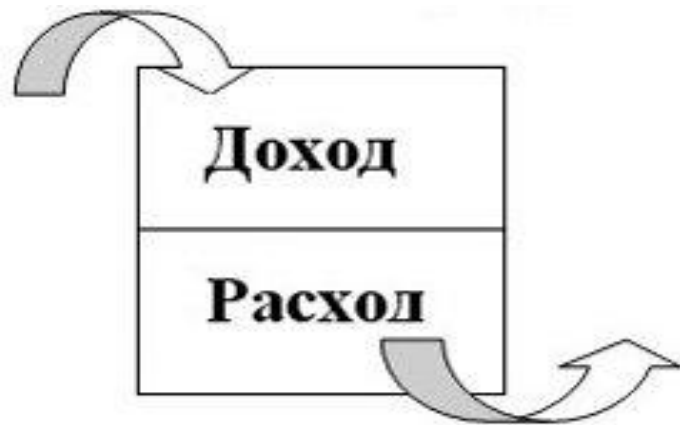
Расходы (Expenses)

Расходы - это затраты определенного периода времени, полностью перенесшие свою стоимость на реализованную за этот период продукцию.

Предпрофессиональный экзамен в 2020 году



Прибыль представляет собой положительный финансовый результат деятельности фирмы, определяемый как разность между выручкой и соответствующими ей расходами



Предпрофессиональный экзамен в 2019 году



Прибыль – это разность между совокупной выручкой (TR), полученной от продажи продукции (услуг) и совокупными издержками.

Бухгалтерская прибыль

- 1) если затраты ресурсов оценены с применением бухгалтерского подхода
- 2) учитываются только документально подтвержденные затраты производства
- 3) внешние издержки фирмы - денежные расходы на оплату ресурсов, не принадлежащих предприятию и приобретенных (полученных) со стороны, у внешних поставщиков ресурсов

Экономическая прибыль

- 1) совокупность внешних (явных) и внутренних (неявных) издержек называется экономическими
- 2) внутренние (неявные) издержки – это издержки, связанные с использованием собственных, принадлежащих самому предприятию ресурсов. Например, использование участка земли и здания, находящихся в собственности владельца предприятия

Предпрофессиональный экзамен в 2020 году



Экономическая прибыль. Нормальная прибыль

- Частью внутренних издержек является **нормальная прибыль** — минимальная прибыль, получение которой способно удержать предпринимателя в данной сфере.
- Если прибыль фирмы будет меньше той, которую получают другие производители, имеющие сравнимый уровень риска, т.е. меньше нормальной прибыли, фирма покинет данную отрасль.
- Поскольку нормальная прибыль входит в экономические издержки, **экономическую прибыль** следует рассматривать как сверхприбыль фирмы.
- Наличие экономической прибыли свидетельствует:
 - 1) об эффективном использовании предпринимателем ресурсов
 - 2) о том, что получаемый им доход превышает тот, который можно было получить в случае альтернативного использования факторов производства.
- Экономическая прибыль меньше бухгалтерской прибыли на величину внутренних издержек

Предпрофессиональный экзамен в 2020 году



Расчет бухгалтерской и экономической прибыли

Статьи доходов и затрат	Бухгалтерский расчет	Экономический расчет
1. Общий доход фирмы (ден. ед.)	1000	1000
2. Внешние (явные) издержки (ден. ед.):		
а) сырье и материалы	300	300
б) топливо и энергия	150	150
в) заработная плата	200	200
г) проценты за кредит (10%)	100	100
3. Внутренние (неявные) издержки (ден. ед.):		
а) альтернативный годовой доход предпринимателя	—	60
б) альтернативная стоимость собственного капитала (2500×10%)	—	250
4. Бухгалтерская прибыль	250	—
5. Экономическая прибыль	—	-60

Предпрофессиональный экзамен в 2020 году



Бухгалтерская прибыль

- **Валовая прибыль** – разница между выручкой и себестоимостью проданной продукции;
- **Операционная прибыль** - это разница между валовой прибылью и суммой управленческих и коммерческих расходов;
- **Прибыль до налогообложения** – это операционная прибыль плюс прочие доходы и минус прочие расходы;
- **Чистая прибыль** – это прибыль до налогообложения минус сумма налога на прибыль.



Предпрофессиональный экзамен в 2020 году



Себестоимость проданной продукции – это сумма затрат на производство продукции. Затраты на производство, формирующие себестоимость произведенной продукции, включают в себя:

- материальные затраты (например, сырье и материалы);
- расходы на оплату труда (например, заработная плата работников);
- отчисления на социальные нужды (страховые взносы во внебюджетные фонды – 30% от заработной платы);
- амортизацию средств труда;
- прочие затраты.



Предпрофессиональный экзамен в 2020 году



Управленческие расходы организации – это затраты, связанные с управлением организацией, не связанные с производственной и коммерческой деятельностью (например, затраты на содержание отдела кадров, юридического отдела, освещение и отопление офисного здания, затраты на командировки, услуги связи и т.д.).

Коммерческие расходы – это затраты, которые направлены на отгрузку и реализацию продукции, а также услуги по ее рекламе, упаковке, затраты на доставку, на погрузку и пр.



Предпрофессиональный экзамен в 2020 году



Задача

При производстве 2390 единиц продукции предприятием понесены следующие затраты:

- затраты на плату труда производственных рабочих – 800 000 руб.
- затраты на отчисления во внебюджетные фонды от фонда оплаты труда производственных рабочих – 240 000 руб.
- затраты на материалы – 1 000 000 руб.
- амортизационные отчисления – 200 000 руб.
- затраты на коммунальные услуги (электроэнергия, отопление, водоснабжение) – 150 000 руб. (без НДС),
- затраты на рекламу - 100 000 руб.,
- административно-управленческие затраты – 200 000 руб.

В течение периода было продано 1 500 единиц продукции по цене 2400 руб. за единицу, в том числе налог на добавленную стоимость 400 руб.

Прочие доходы предприятия за период составили 1 000 000 руб.,
прочие расходы – 500 000 руб.



Предпрофессиональный экзамен в 2020 году



Решение

валовая прибыль – $1500 \times 2000 - ((800000 + 240000 + 1000000 + 200000 + 150000) / 2390 \times 1500) = 3000000 - 1500000 = 1500000$ руб.;

операционная прибыль – $1500000 - 100000 - 200000 = 1200000$ руб.;

прибыль до налогообложения – $1200000 + 1000000 - 500000 = 1700000$ руб.;

чистая прибыль – $1700000 - 1700000 \times 20\% = 1360000$ руб.



Предпрофессиональный экзамен в 2020 году

Задача

Фабрика выпускает два вида изделий. Выпуск одного изделия равен Q_1 , затраты на его производство равны 40 000 руб., выпуск второго изделия равен Q_2 , затраты на его производство составляют 210 000 руб.

Запишите уравнение прибыли организации, если цены изделий равны соответственно $P_1 = 60\ 000$ руб. и $P_2 = 130\ 000$ руб.



Предпрофессиональный экзамен в 2020 году

Решение

$$(60\,000 \times Q1 + 130\,000 \times Q2) - (40\,000 + 210\,000) = 60\,000 Q1 + 130\,000 Q2 - 250\,000$$

Ответ: 60 000 Q1 + 130 000 Q2 – 250 000



Предпрофессиональный экзамен в 2020 году



Задача

Совокупные затраты предприятия равны 300 000 руб., число проданных единиц продукции – 3 000.

Определите средние затраты на единицу проданной продукции.



Предпрофессиональный экзамен в 2020 году

Решение

$$300\ 000 / 3\ 000 = 100 \text{ (руб.)}$$

Ответ: 100



Предпрофессиональный экзамен в 2019 году



Любой вводимый ресурс, который используется для производства продукции, называется фактором производства.

Между затратами ресурсов и достигаемыми объемами продажи и прибылью существует взаимосвязь:

- чем больше величина затрат, тем меньше прибыль при постоянном объеме продаж и наоборот;
- чем больше величина затрат, тем больше прибыль при увеличении объема продаж.

Предпрофессиональный экзамен в 2019 году



Взаимосвязь между
затратами ресурсов и
достигаемыми объемами
продажи и прибылью

Взаимосвязь между
затратами ресурсов и
достигаемыми объемами
продажи и прибылью

чем больше величина
затрат, тем меньше
прибыль при
постоянном объеме
продаж и наоборот

чем больше величина
затрат, тем больше
прибыль при
увеличении объема
продаж



Предпрофессиональный экзамен в 2020 году



Благодарю за внимание!