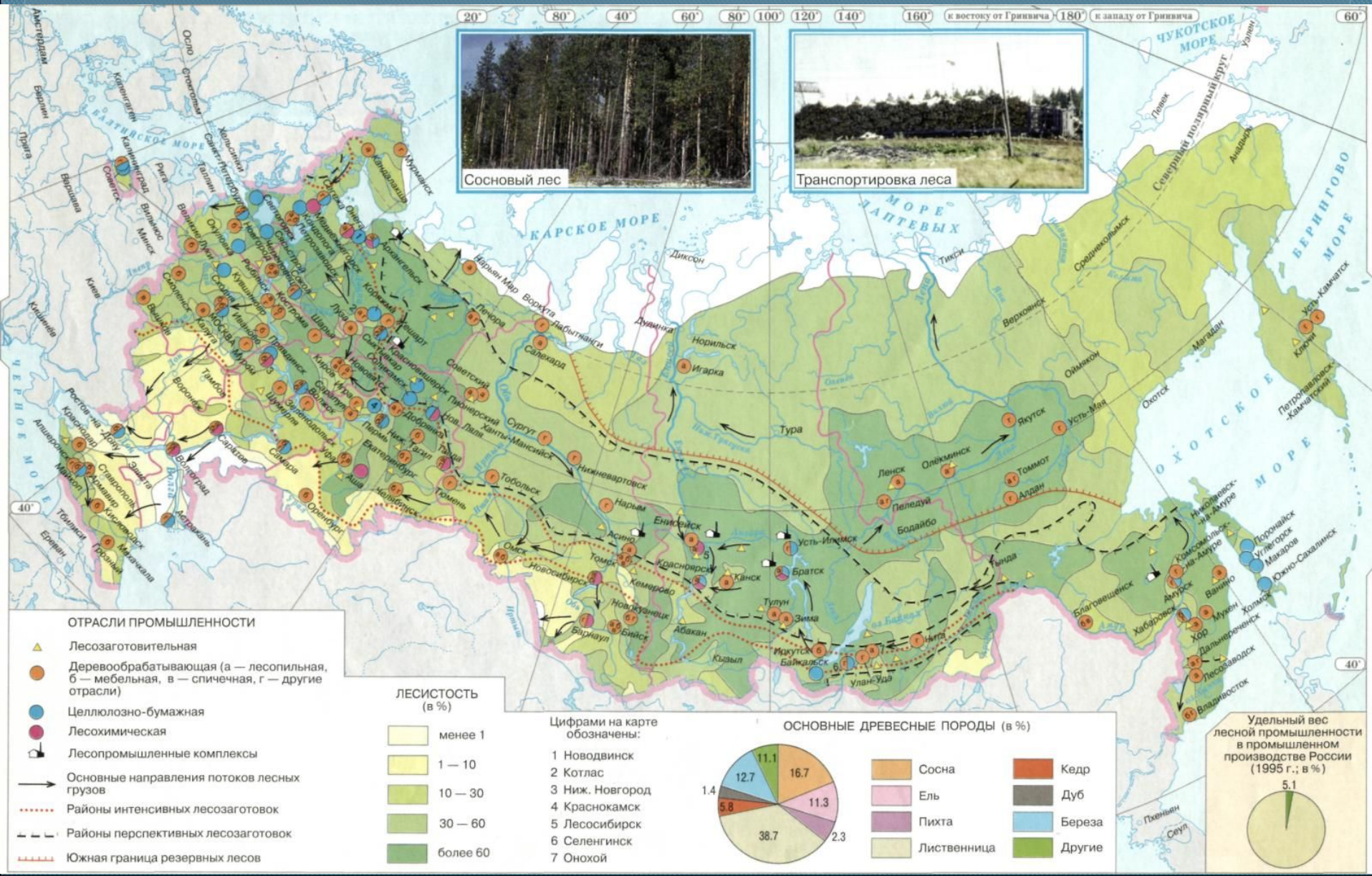


Урок географии в 9 классе на тему:  
**«Лесная промышленность  
России»**

Тема урока:

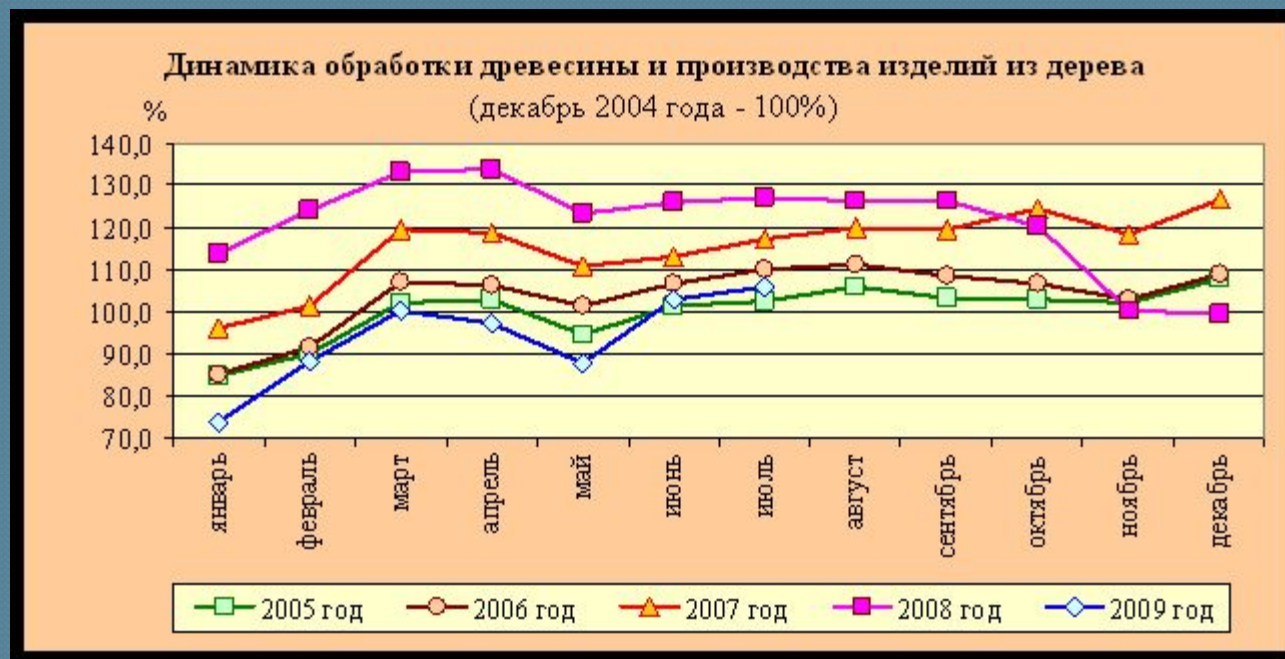
**Лесная  
промышленность  
России**

# Лесная промышленность России



# Значение и проблемы промышленности

- По заготовке древесины Россия занимает 4 место в мире
- По производству пиломатериалов – 6 место
- По производству бумаги и картона – 13 место



# Состав лесной промышленности

---

- 1. **Заготовка древесины** – валка леса, трелевка (вывоз древесины с лесосеки, перевозка к центрам обработки)
- 2. **Механическая обработка** – лесопиление, производство фанеры, спичек, столярных изделий, мебели
- 3. **Лесохимия** – целлюлозно-бумажное производство, канифольная, гидролизная промышленность (производство спирта)

# Заготовка древесины



# Перевозка древесины



# Заготовка древесины

---

- Леса России занимают 44,7% территории России – 1/5 лесов мира.
- Лесные площади России – 766 млн.га (больше чем в США, Канаде, Швеции, Норвегии вместе взятых).



# Распределение лесов в России

<b>Наибольшие площади</b>	<b>Наименьшие площади</b>
<b>Пермский край – 80%</b>	<b>Республика Калмыкия- 0,2%</b>
<b>Иркутская область -79%</b>	<b>Ставропольский край – 1,5%</b>
<b>Приморский край- 75%</b>	<b>Астраханская область-1,9%</b>
<b>Костромская область – 72%</b>	<b>Ростовская область – 2,4%</b>

# Группы лесов

---

- **Леса 1 группы (15%)** – водо- полезащитные, заповедные, рекреационные, орехопромысловые и др. Рубка леса запрещена.
- **Леса 2 группы (30%)** – рубки могут вестись лишь в объеме годичного прироста.
- **Леса 3 группы (55%)** – эксплуатационные леса – ведется сплошная рубка леса.
- Резервные леса – в Красноярском и Камчатском краях, Магаданской области, республиках Якутия и Тува

# Трудности заготовки древесины

---

- 1. Удаленность эксплуатационных лесов от промышленных центров и потребителей
- 2. Отсутствие транспортных путей
- Заболоченность территорий

# Основные районы заготовки древесины

---

- **Европейская часть** – Архангельская, Кировская, Вологодская области, республики Коми и Карелия.
- **Западная Сибирь** – Тюменская область
- **Восточная Сибирь** – Красноярский край, Иркутская область
- **Дальний Восток** – Хабаровский край

**Вывоз древесины – зимой или по рекам**

# Молевой сплав леса



# Сплав леса плотами





# ДРЕВЕСИНЫ. Лесопиление.

---





# древесины. Производство картона



# Производство спичек



# Мебельное производство

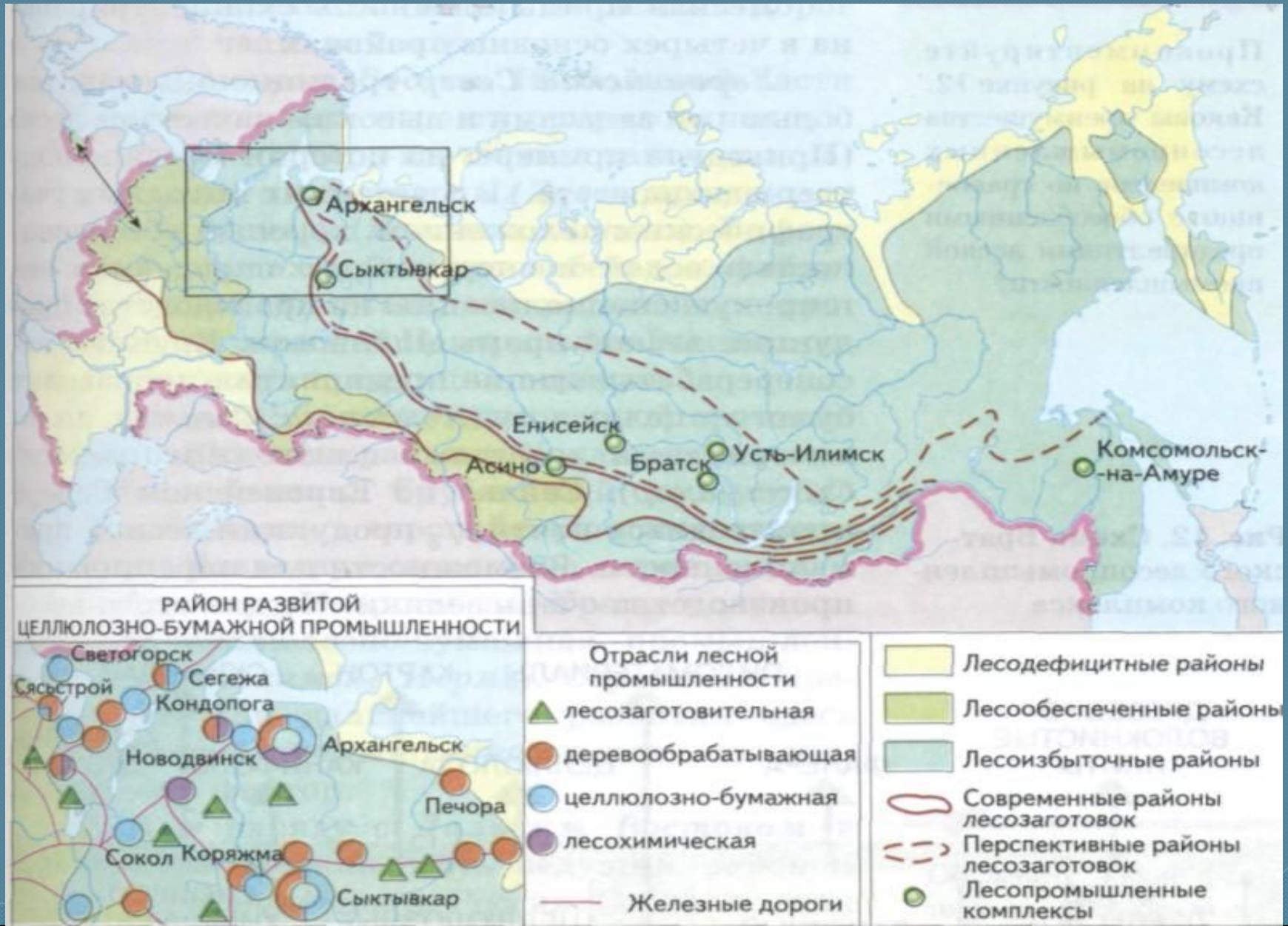


# Факторы размещения предприятий механической обработки древесины

---

- **Производство фанеры, лесопиление, спичечное производство** – в районах лесозаготовок:
  - А) в доступных для морских судов низовьях лесосплавных рек (Архангельск, Игарка)
  - Б) в местах пересечения лесосплавных рек с железными дорогами (Волгоград, Красноярск)
- **Мебельное производство** - в местах потребления продукции.

# География лесной промышленности России



ПРОИЗВОДСТВО.

# Производство древесных плит



# Целлюлозно – бумажные комбинаты

ЦБК – объединяют технологические процессы получения целлюлозы, бумаги, картона, бумажно-картонных изделий ( писчей, книжной, газетной бумаги, тетрадей, салфеток, технического картона).

Крупнейшие ЦБК –  
Усть-Илимский  
Братский  
Котласский



# Целлюлозно – бумажные комбинаты





- Лесопромышленные комплексы – это объединения близко расположенных предприятий промышленности для совместного использования сырья, энергии, транспорта и полной переработки многочисленных отходов.

# Структура лесопромышленного комплекса



# Производство целлюлозы



# Производство канифоли.



2008/10/29

# Экологические проблемы



# Задание

---

- Какие вещи и предметы, которые вы используете в жизни изготовлены на предприятиях лесного комплекса?

**Предметы, изготовленные при механической обработке древесины.**

**Предметы, изготовленные при химической обработке древесины.**