

# Музыкальная грамота

Выполнил ученик 2го класса

Гудков Максим

# Звуки окружающего мира

- **Шумовые** - это звуки живой природы и звуки механизмов ( пение птиц, мычание коровы, шелест листьев, скрип двери)
- **Музыкальные** - воспроизводимые голосом человека и музыкальными инструментами (исполнение песни детьми, звучание гитары)

# Звучание фортепиано –это музыкальные звуки

- Музыкальный инструмент фортепиано имеет клавиатуру
- Клавиатура фортепиано состоит из белых и черных клавиш. Звук на инструменте извлекается нажатием клавиш.
- Клавиатура делится на 3 части - регистры (верхний .средний .нижний)
- Звукоряд -это все звуки на клавиатуре в восходящем или нисходящем движении. Если звуки встали в ряд получился звукоряд!

Группа, состоящая из семи белых и пяти чёрных клавиш, начиная с клавиши **ДО** - называется **ОКТАВА**.



Обычно у фортепиано семь полных и две неполные октавы, каждая из которых имеет своё название.



Расстояние от самого низкого звука (клавиши) до самого высокого составляет **ДИАПАЗОН** звучания фортепиано, который охватывает звуки разных **РЕГИСТРОВ** - **НИЗКОГО**, **СРЕДНЕГО** и **ВЫСОКОГО**.



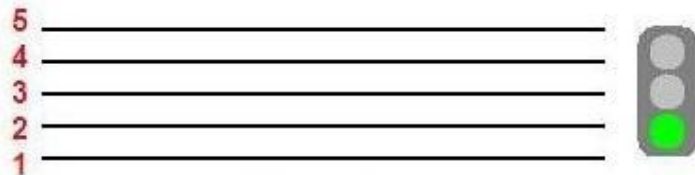
Движение по клавиатуре **ВПРАВО** - это движение **ВВЕРХ**, к высоким звукам.

Движение по клавиатуре **ВЛЕВО** - это движение **ВНИЗ**, к низким звукам.



Для отображения высоты звуков используется нотносец: чем выше звучит нота, тем выше её расположение на линейках нотносеца. Нотносец (нотный стан) состоит из пяти линеек, которые считаются снизу вверх. Ноты располагаются на линейках, между линейками, над и под линейками.

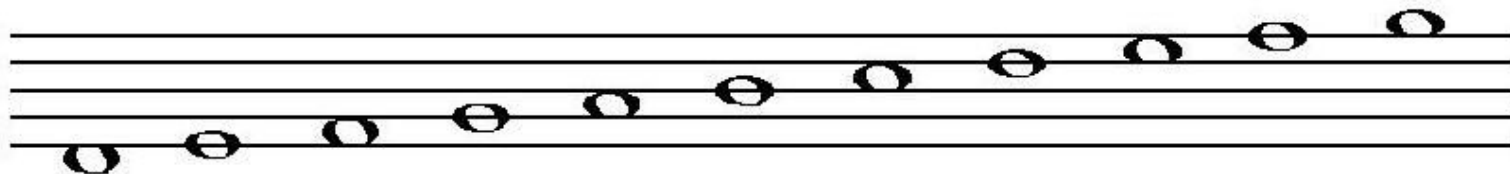
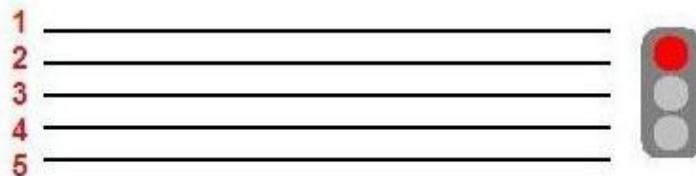
**ПРАВИЛЬНО**



*вот так*

**НЕ ПРАВИЛЬНО**

*а не так*



**ниже**

**выше**

**Ключи** – специальные знаки, которые указывают местоположение ноты на нотном стане.

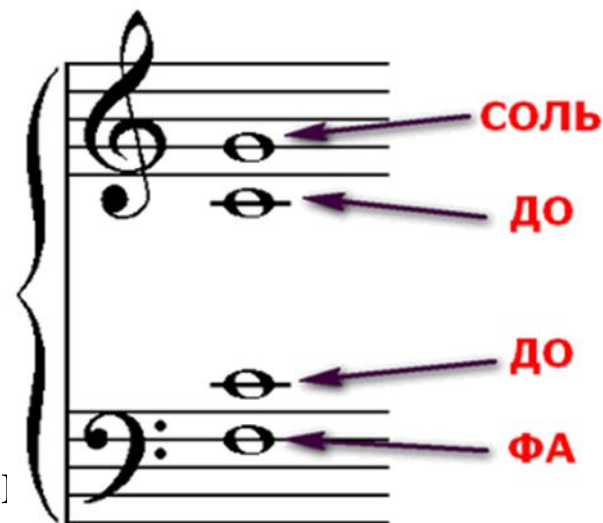
- **Скрипичный ключ** (ключ соль)

означает, что

нота соль первой октавы,  
занимает вторую линейку.

**Басовый ключ** (ключ фа)

означает, что нота фа малой  
октавы занимает четвёртую ли



Нота **до** первой октавы пишется **на первой** добавочной  
линейке

# Свойства музыкального звука

Музыкальные звуки бывают:

- высокими и низкими (высота звука)
- долгими и короткими (длительность)
- громкими и тихими (громкость)
- по – разному окрашенные (тембр)

# Нота – знак для обозначения звука

- Нотный знак может состоять из овала – он может быть закрашенный или незакрашенный, иметь штиль (палочку) или хвост.
- Длительность ноты – это продолжительность ее звучания.
- Чтобы выдержать длительность существует специальный счет цифра и буква : 1и, 2и.3и,4и



# ДЛИТЕЛЬНОСТИ НОТ



ЦЕЛАЯ



1 и 2 и 3 и 4 и

ПОЛОВИННАЯ



1 и 2 и

ЧЕТВЕРТНАЯ



1 и

ВОСЬМАЯ



1

Нужен каждой ноте счет ,  
Стройтесь ноты на расчет!

Целая

1-и 2-и 3-и 4-и  
Половинные

1-и 2-и 3-и 4-и  
Четвертные

1-и 2-и 3-и 4-и  
Восьмые

1 и 2 и 3 и 4 и  
Шестнадцатые

1 и 2 и 3 и 4 и

Detailed description: The diagram consists of five horizontal musical staves. The top staff shows a single whole note (semibreva) with the label 'Целая' above it. The second staff shows two half notes (minims) with the label 'Половинные' above them; lines connect the top staff's note to these two notes, with '1-и' and '2-и' above the first and second notes respectively. The third staff shows four quarter notes (crotchets) with the label 'Четвертные' above them; lines connect the second staff's notes to these four notes, with '1-и', '2-и', '3-и', and '4-и' above each. The fourth staff shows eight eighth notes (quavers) with the label 'Восьмые' above them; lines connect the third staff's notes to these eight notes, with '1-и', '2-и', '3-и', and '4-и' above each pair. The fifth staff shows sixteen sixteenth notes (semiquavers) with the label 'Шестнадцатые' above them; lines connect the fourth staff's notes to these sixteen notes, with '1 и', '2 и', '3 и', and '4 и' above each pair. At the bottom, there are four groups of four sixteenth notes, each with a bracket underneath and a number (1, 2, 3, 4) below the bracket, and the letter 'и' below each group.



# Длительности нот



восьмая

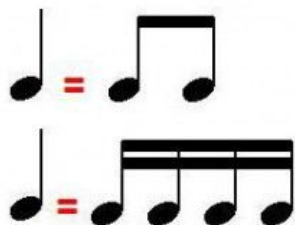


шестнадцатая

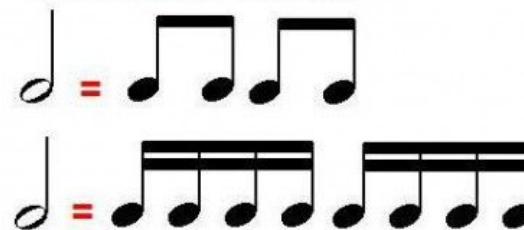
*для удобства чтения восьмые и шестнадцатые ноты могут объединяться в группы под одно ребро*



*В одной четвертной ноте  
умещаются 2 восьмых и  
4 шестнадцатых:*



*В одной половинной ноте  
умещаются 4 восьмых и  
8 шестнадцатых*



# Пауза – перерыв в музыке, знак молчания

- Паузы имеют точно такие же названия, как и длительности нот: существует целая нота и есть целая пауза, половинная длительность и половинная пауза и т.д.  
ЦЕЛАЯ ПАУЗА – по звучанию (в своей тишине) соответствует целой ноте, то есть продолжительность ее составляет четыре счета. По написанию целая пауза – это небольшой закрашенный прямоугольник, который «подвешивается» под четвертой линейкой нотного стана.
- ПОЛОВИННАЯ ПАУЗА – по длительности равна половинной ноте, то есть просчитывается счета. Интересно, что по написанию это точно такой же прямоугольник, как и у целой паузы, только он «лежит» на третьей линейке нотоносца.

# Паузы

## ОСНОВНЫЕ ПАУЗЫ В МУЗЫКЕ



ЦЕЛАЯ



ПОЛОВИННАЯ



ЧЕТВЕРТНАЯ



ВОСЬМАЯ



ШЕСТНАДЦАТАЯ

# Музыкальные размеры

Время в музыке относительное, оно похоже на биение сердца человека, и единицы музыкального времени даже называются таким словом – пульс. Пульс в музыке – это равномерные одинаковые удары. Эти удары могут быть быстрыми, могут быть и медленными, равномерные .

Время от одной сильной доли до следующей сильной доли в музыке называется ТАКТОМ. В нотной записи такты отделяются друг от друга вертикальными тактовыми чертами. Таким образом, получается, что каждый такт содержит в себе одну сильную долю и одну или несколько слабых.

ДВУХДОЛЬНЫЙ МЕТР – содержит две доли, то есть два удара пульса: сначала сильный, затем слабый. Счет будет как в марше: РАЗ-ДВА, РАЗ-ДВА, РАЗ-ДВА и т.д.

ТРЕХДОЛЬНЫЙ МЕТР – содержит три удара пульса, один из них – первый – сильный, а два других – слабые (второй и третий). Счет метра напоминает о вальсе:

РАЗ-ДВА-ТРИ,

РАЗ-ДВА-ТРИ

Величину такта показывает Музыкальный размер

Размер такта изображается в виде двух чисел,

верхняя цифра показывает сколько долей в такте, а нижняя – какой нотой по длительности равна доля такта(часть)

Размер такта указывается один раз в начале произведения после ключа



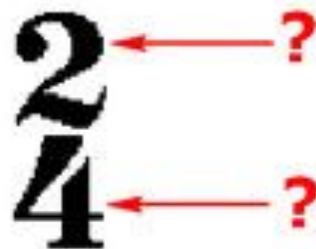
**РИТМ** – чередование звуков и пауз разной длительности!

**ПУЛЬС** – биение равномерных ударов!

**МЕТР** – счет сильных и слабых ударов-долей!

**РАЗМЕР** – числовое выражение метра!

**что означают  
цифры?**





## ЧТО ОЗНАЧАЮТ РАЗМЕРЫ

Во всех размерах верхние цифры (числитель) означают число долей в такте, а нижние (знаменатели) - ту длительность, которой эти доли выражены



сколько сантиметров в такте???

Например:

$\frac{3}{8}$  **три** по три восьмых ноты в  
**восьмых** каждом такте



$\frac{4}{4}$  **четыре** по четыре четверти в  
**четверти** каждом такте

