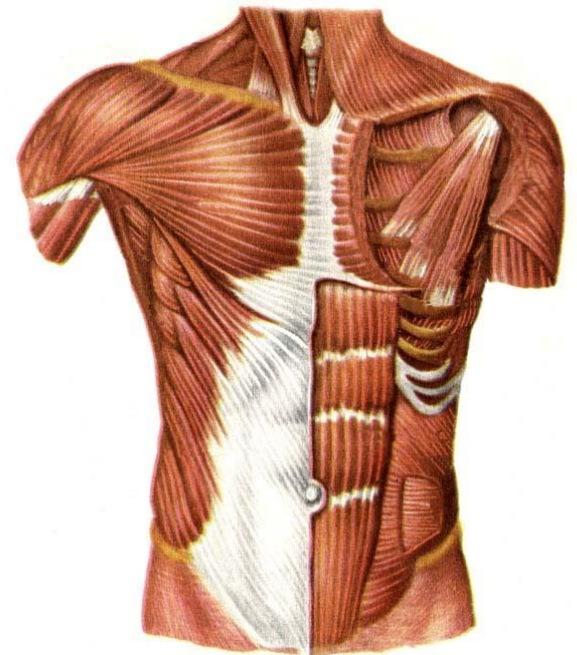
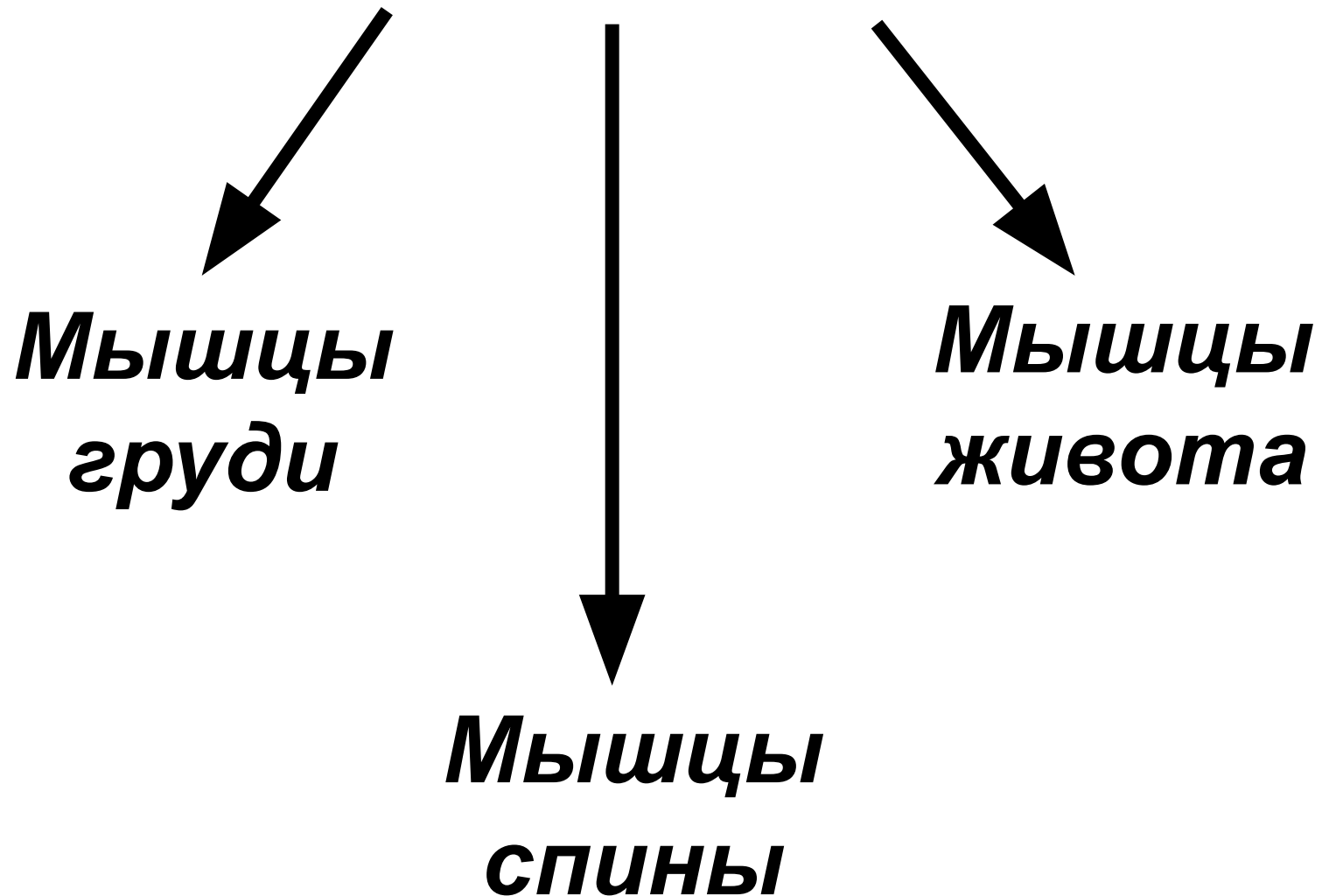


Мышцы туловища



Мышцы туловища



Мышцы груди

1) Поверхностные мышцы груди

2) Глубокие мышцы груди

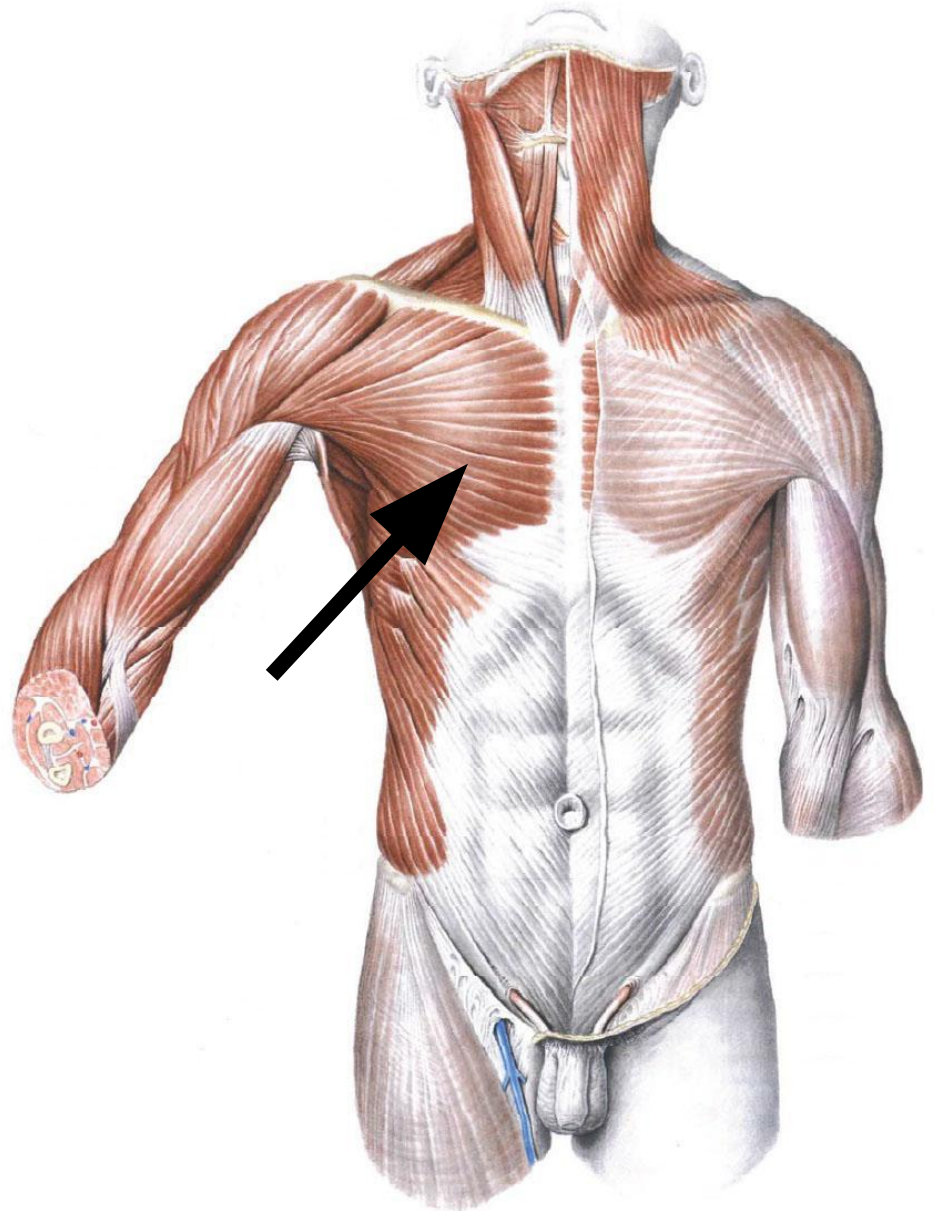
Поверхностные мышцы груди

1. Большая грудная мышца

Начало: ключица, грудина, верхние шесть рёбер.

Прикрепление: плечевая кость.

Функция: приводит и пронирует плечо; при фиксированной конечности поднимает рёбра, способствуя акту вдоха.



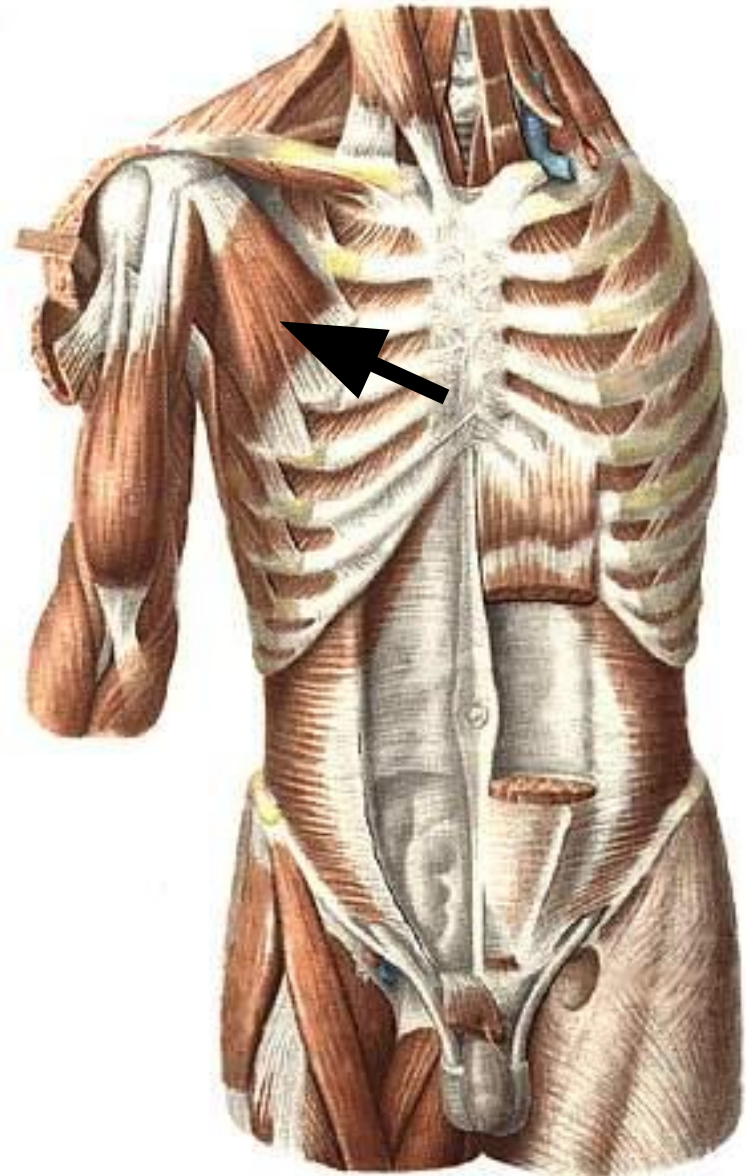
2. Малая грудная мышца

Располагается под большой грудной мышцей.

Начало: II-V рёбра.

Прикрепление: клювовидный отросток лопатки.

Функция: тянет лопатку вперёд; при фиксированной лопатке поднимает рёбра, способствуя акту вдоха.



3. Подключичная мышца

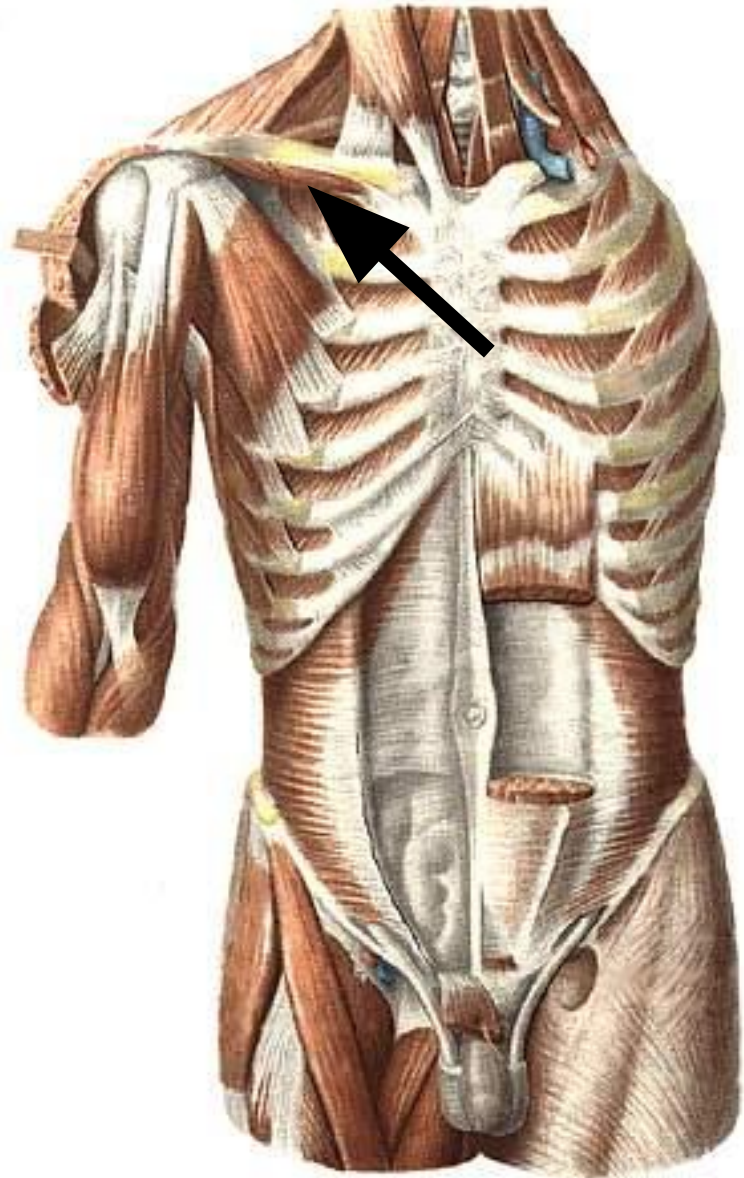
Начало: I ребро.

Прикрепление:

акромиальный конец
ключицы.

Функция:

тянет
ключицу вниз и вперёд,
укрепляя грудино-
ключичный сустав.

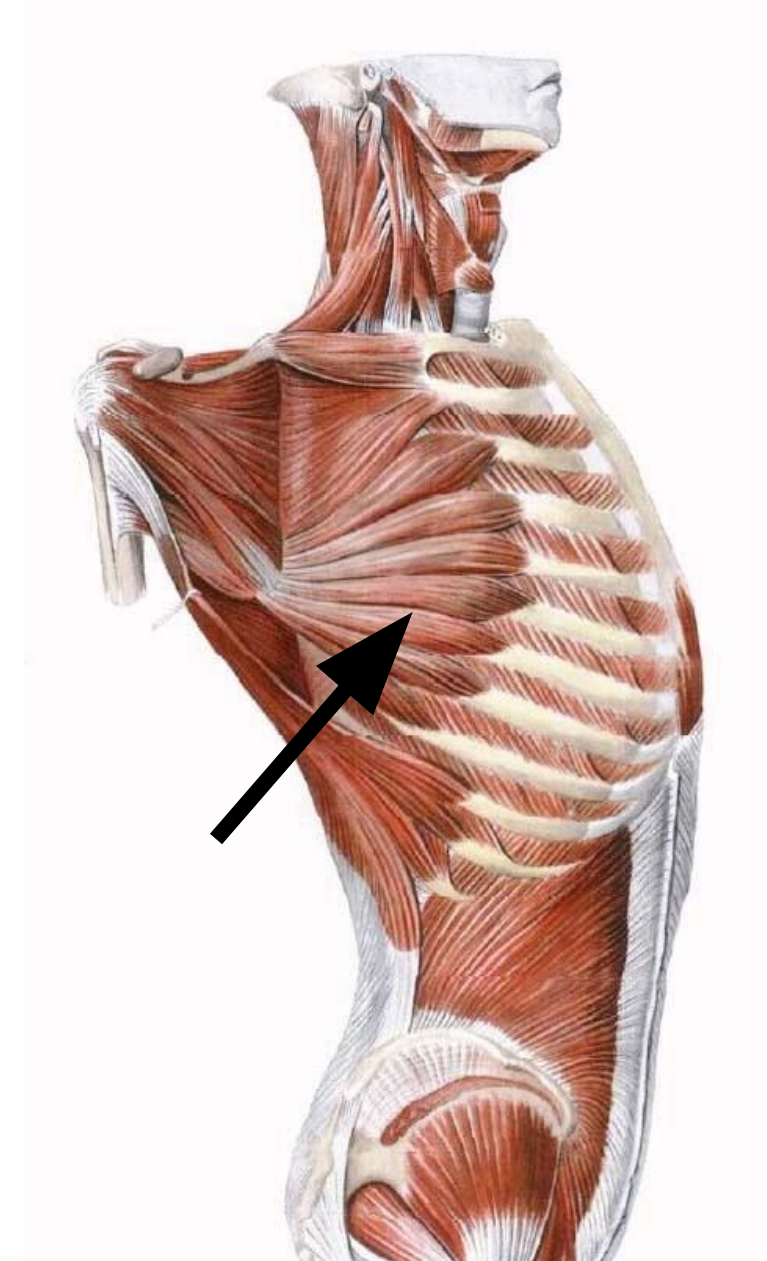


4. Передняя зубчатая мышца

Начало: верхние восемь-девять рёбер.

Прикрепление: медиальный край и нижний угол лопатки.

Функция: тянет лопатку вперёд и латерально; при фиксированной лопатке поднимает рёбра, способствуя акту вдоха.



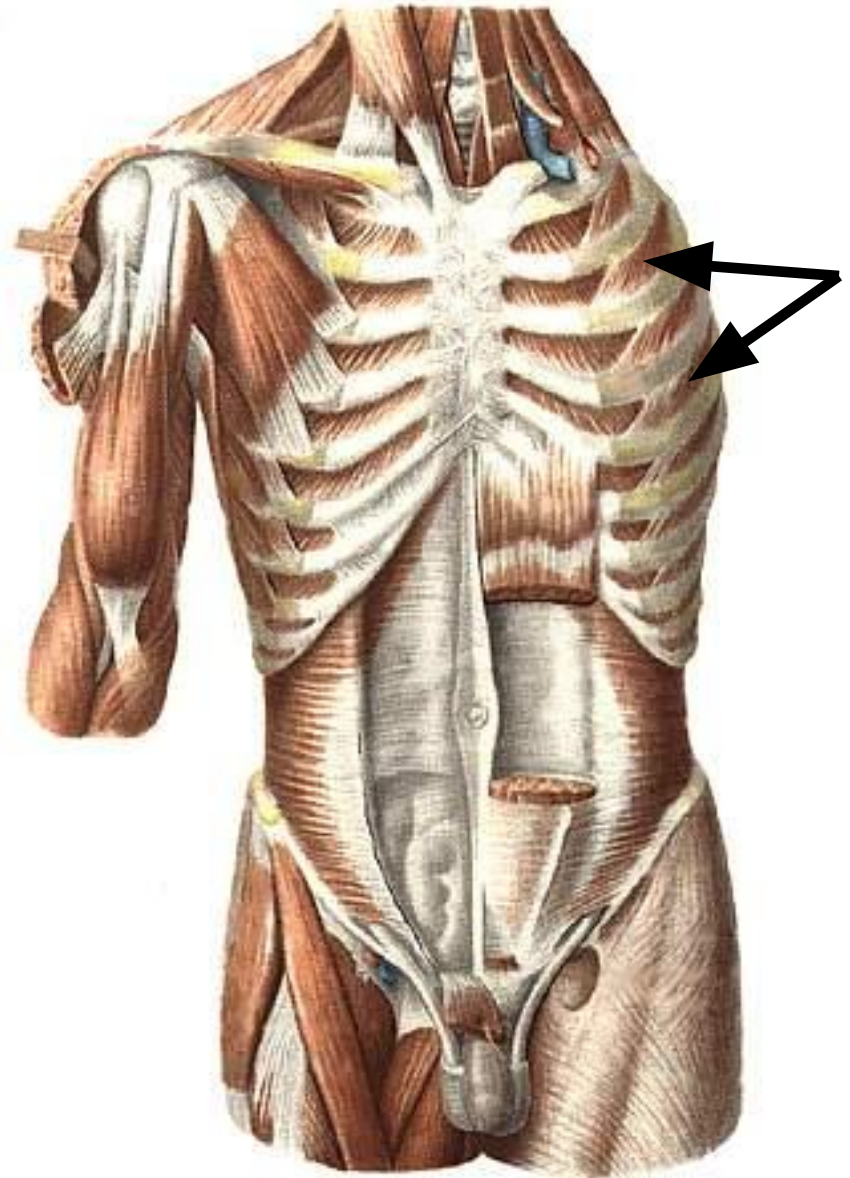
***Глубокие
мышцы груди***

1. Наружные межрёберные мышцы

Начало: нижний край вышележащего ребра.

Прикрепление: верхний край нижележащего ребра.

Функция: поднимают рёбра, обеспечивая вдох.



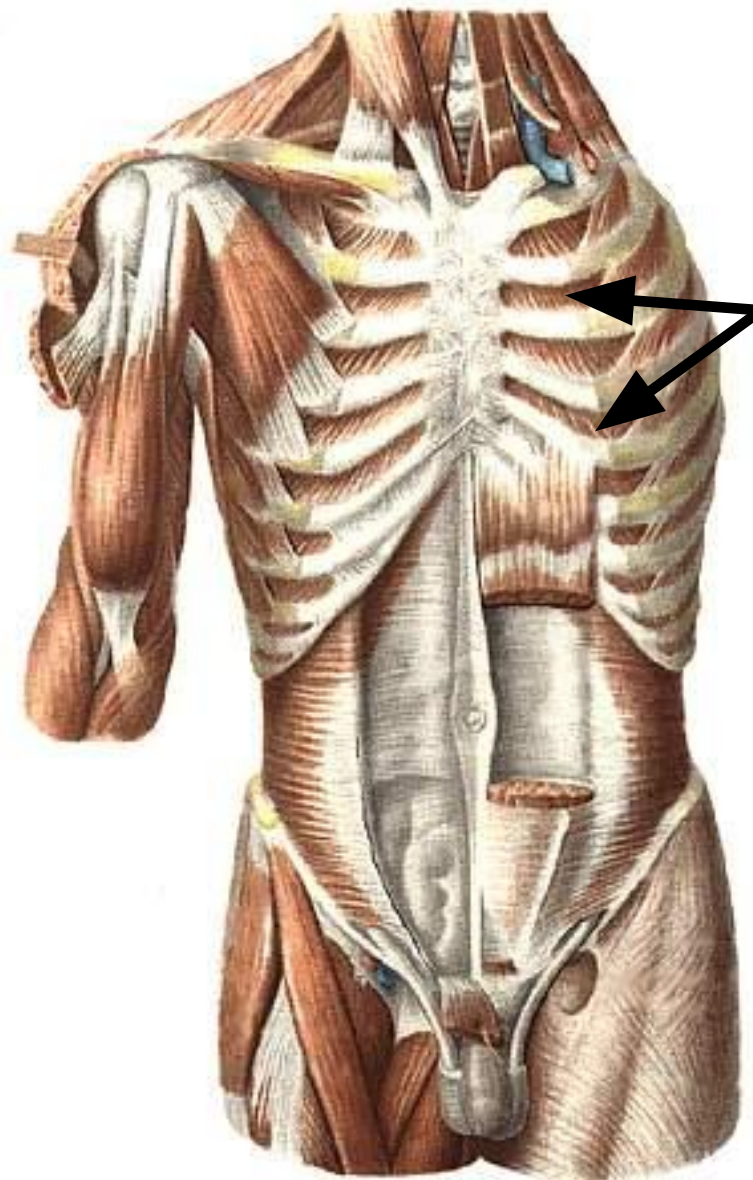
2. Внутренние межрёберные мышцы

Располагаются под наружными межрёберными мышцами.

Начало: верхний край нижележащего ребра.

Прикрепление: нижний край вышележащего ребра.

Функция: опускают рёбра, обеспечивая выдох.



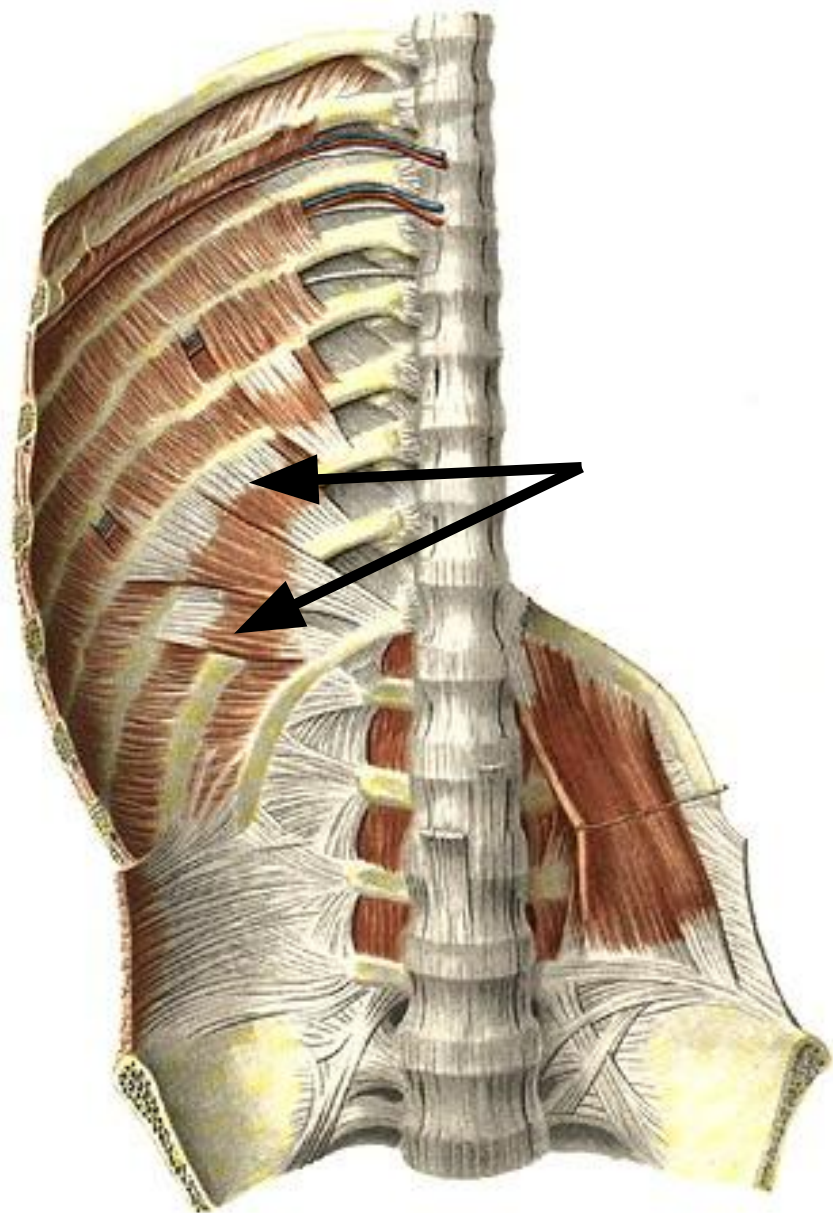
3. Подреберные мышцы

Располагаются на внутренней поверхности задней стенки грудной полости.

Начало: внутренние поверхности X-XII рёбер.

Прикрепление: внутренние поверхности вышележащих рёбер (перебрасываются через одно-два ребра).

Функция: опускают рёбра, обеспечивая выдох.



4. Поперечная мышца груди

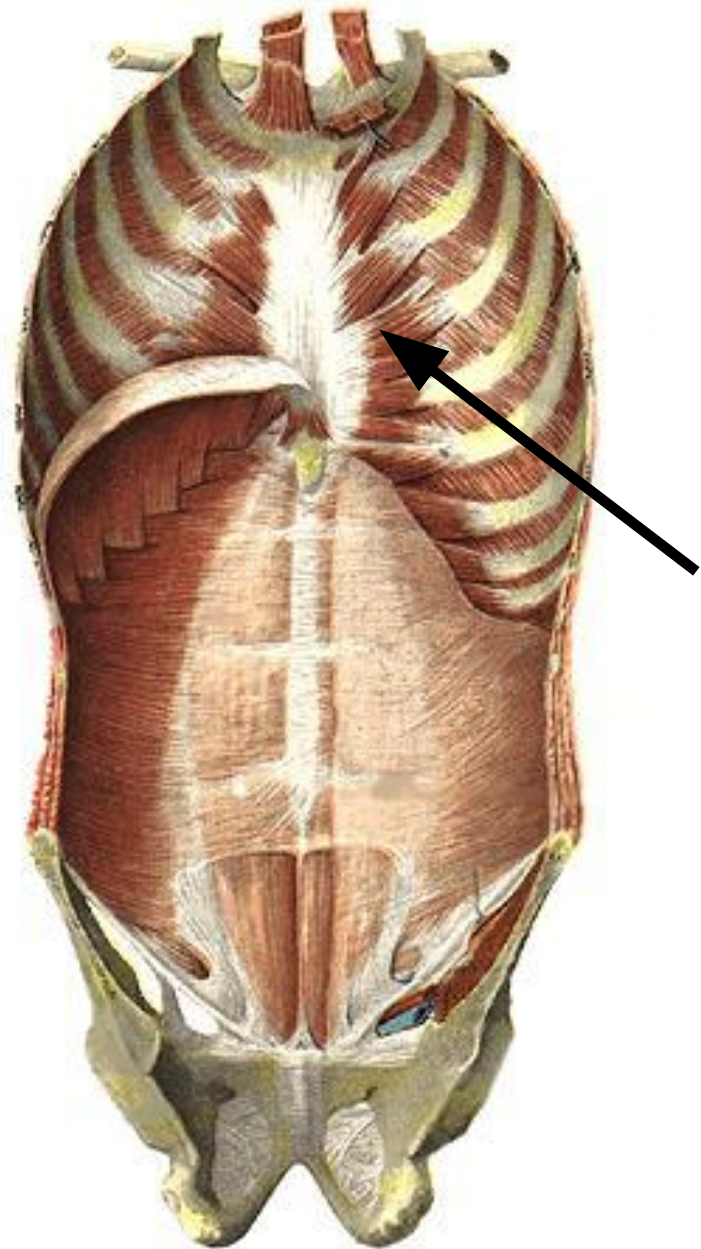
Располагается на внутренней поверхности передней стенки грудной полости.

Начало: грудина.

Прикрепление: хрящи II-VI рёбер.

Функция: опускает рёбра, участвуя в акте выдоха

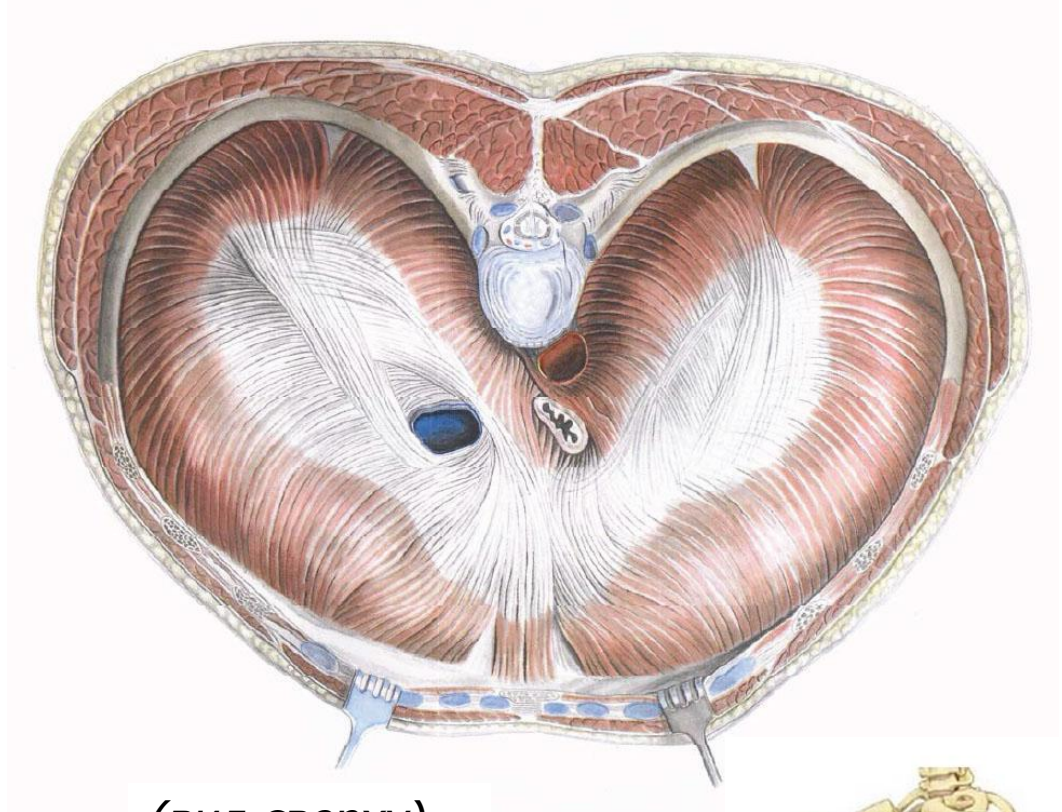
(передняя стенка грудной и брюшной полостей, вид изнутри)



5. Диафрагма

Располагается на границе между грудной и брюшной полостями. Имеет куполообразную форму. Мышечные пучки начинаются на нижних рёбрах, задней поверхности грудины, I-IV поясничных позвонках и сходятся к середине диафрагмы в сухожильный центр.

Функция: является основной дыхательной мышцей; при сокращении её купол уплощается, увеличивая объём грудной полости и обеспечивая вдох

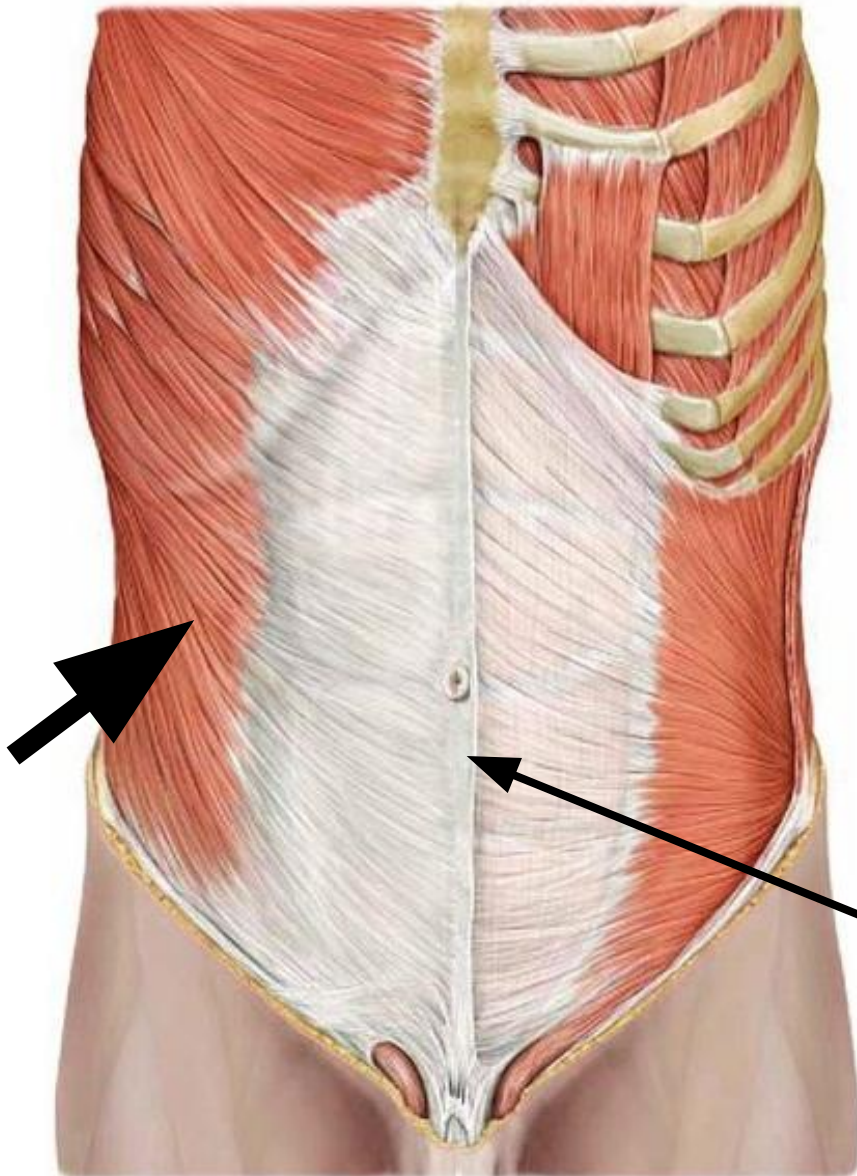


(вид сверху)



Мышцы живота

1. Наружная косая мышца живота



Начало: V-XII пары ребер.

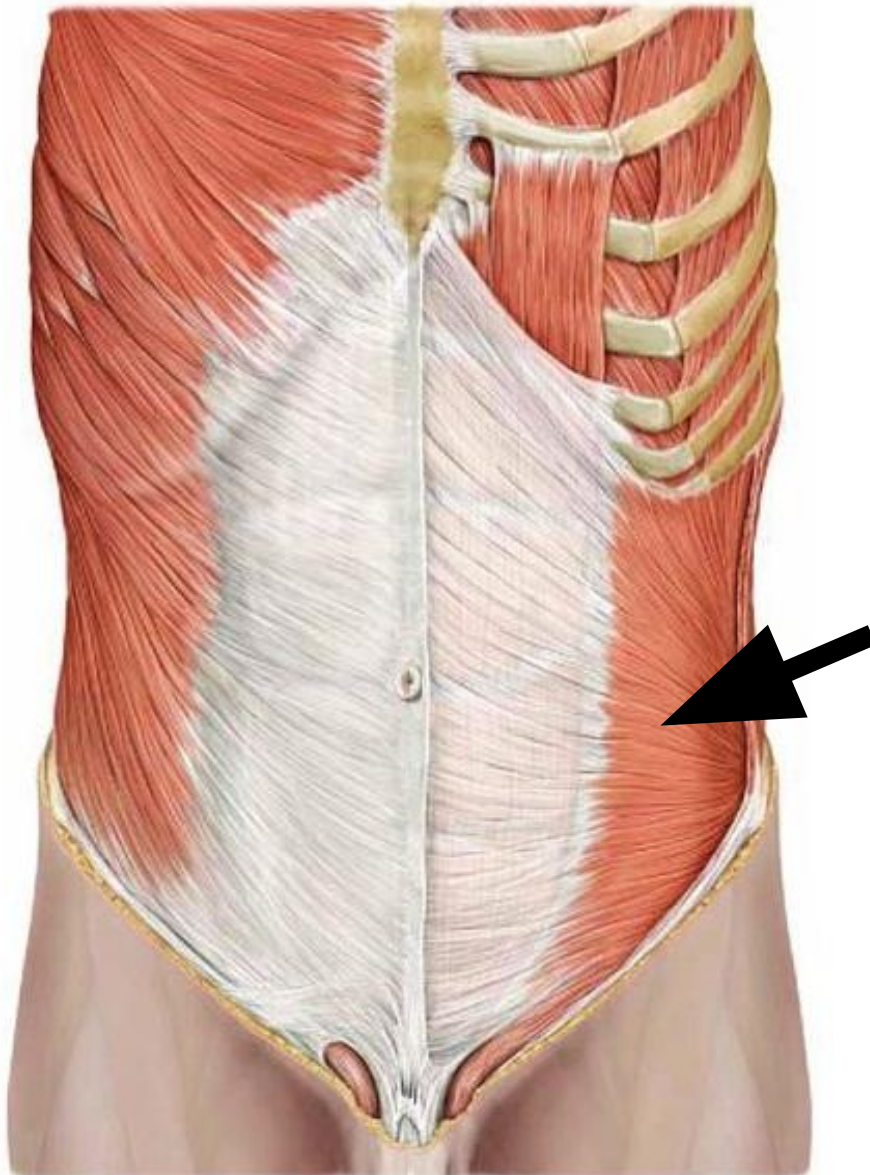
Прикрепление: гребни
подвздошных костей,
лобковый симфиз, белая
линия живота.

Функция: сгибает позвоночник,
опускает ребра, участвует в
выдохе; при одностороннем
сокращении поворачивает
туловище в противоположную
сторону.

При фиксированной грудной
клетке поднимает таз.

Белая линия
живота

2. Внутренняя косая мышца живота



Располагается под наружной косой мышцей, является ее синергистом.

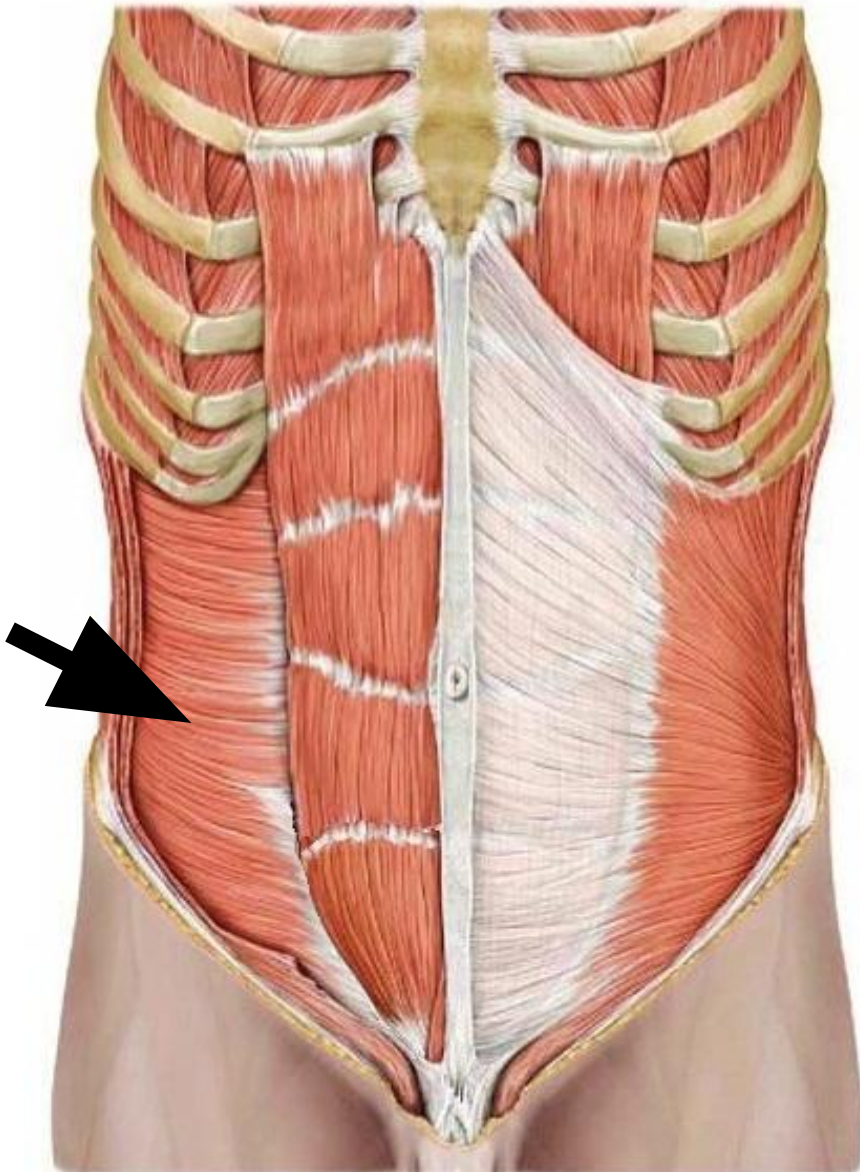
Начало: гребни подвздошных костей, паховая связка.

Прикрепление: хрящи нижних ребер, белая линия живота.

Функция: сгибает позвоночник, опускает ребра, участвует в выдохе; при одностороннем сокращении поворачивает туловище в свою сторону.

При фиксированной грудной клетке поднимает таз.

3. Поперечная мышца живота



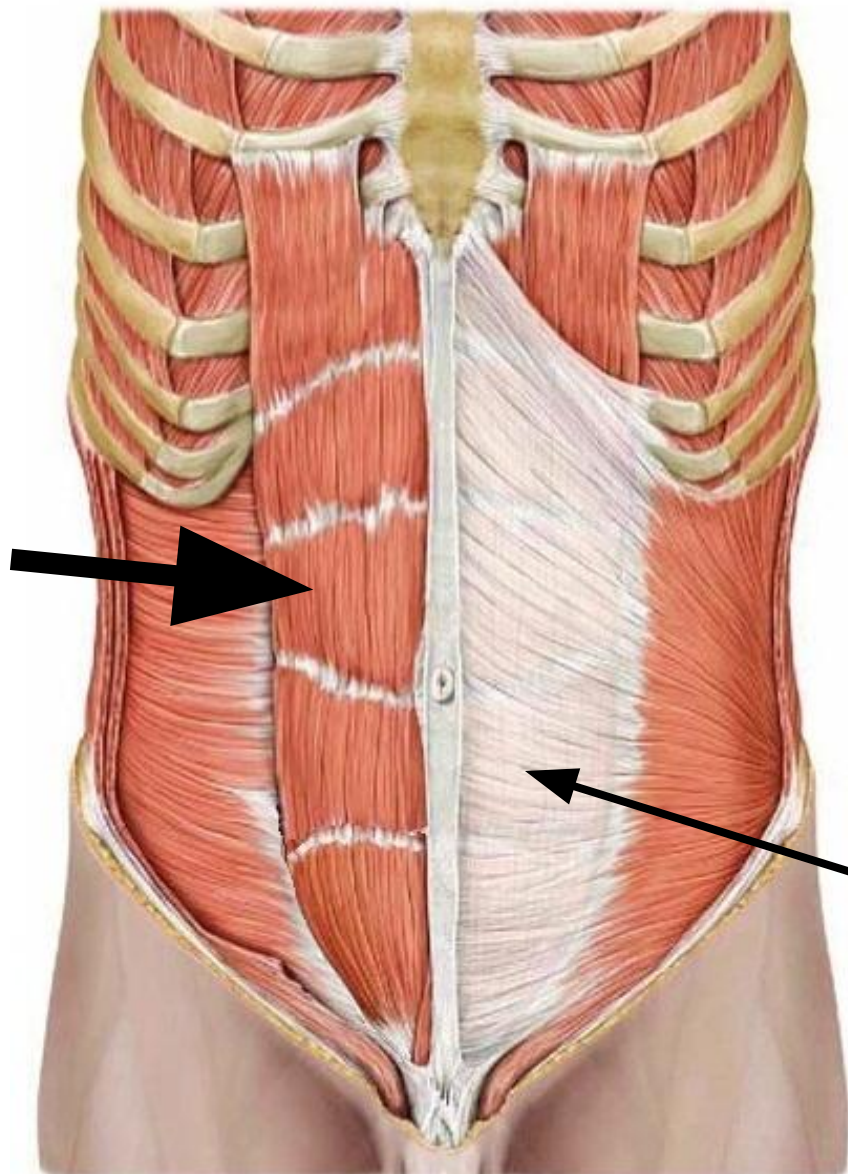
Располагается под внутренней косой мышцей живота.

Начало: нижние ребра, гребни подвздошных костей, паховая связка.

Прикрепление: белая линия живота.

Функция: уменьшает размеры брюшной полости, тянет ребра вперед.

4. Прямая мышца живота



Заклучена в сухожильное (апоневротическое) влагалище.

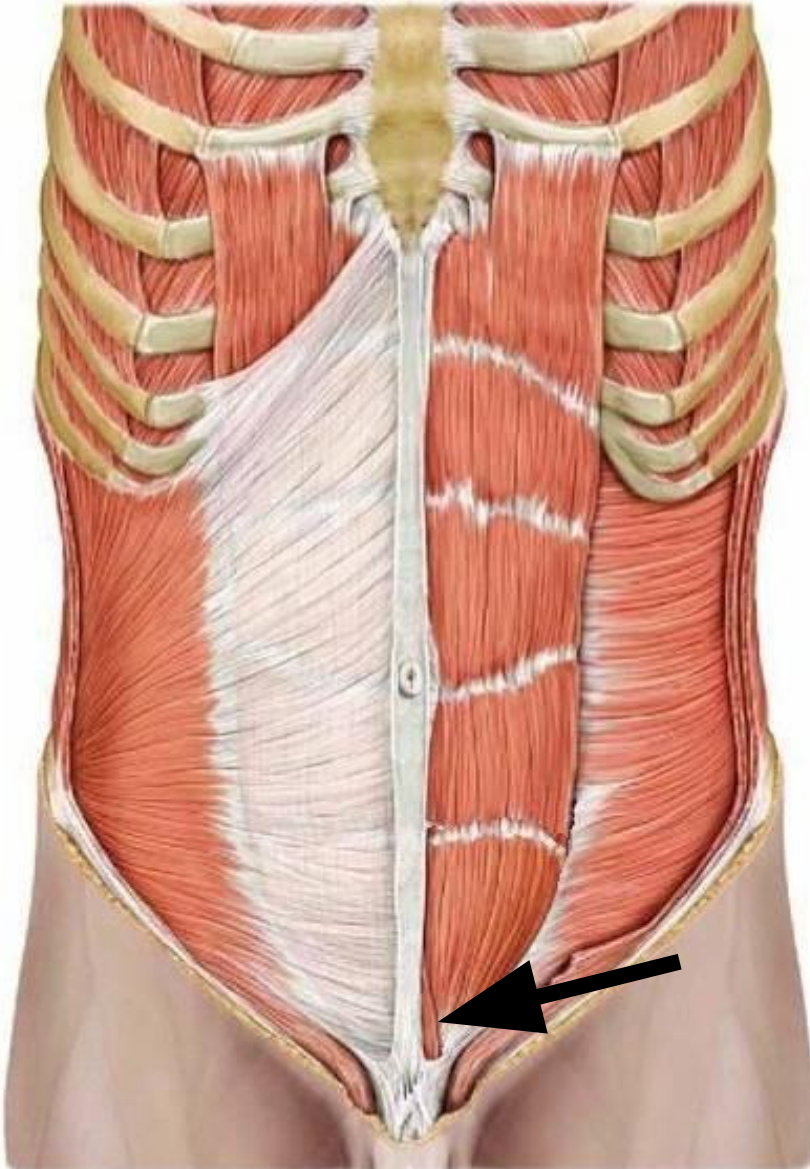
Начало: лобковые кости.

Прикрепление: хрящи V-VII пар ребер, мечевидный отросток грудины.

Функция: опускает грудную клетку, сгибает позвоночник; при фиксированной грудной клетке поднимает таз.

Апоневроз

5. Пирамидальная мышца

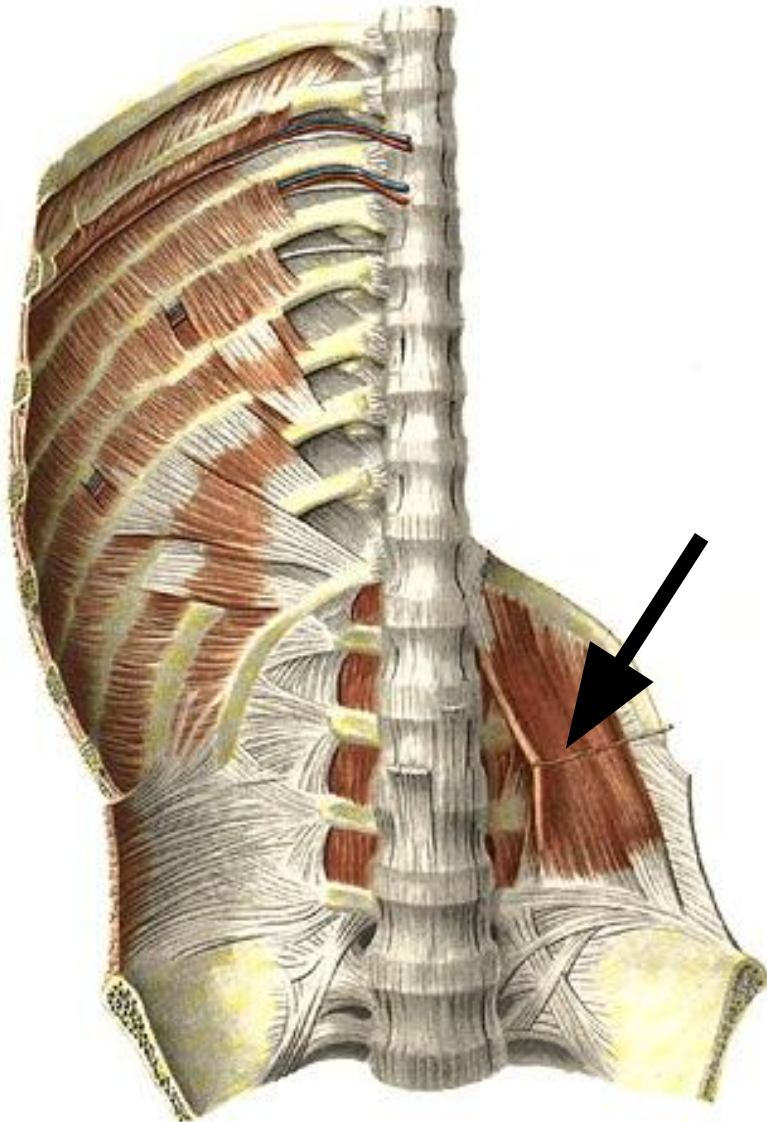


Начало: лобковые кости.

Прикрепление: белая линия живота.

Функция: натягивает белую линию живота.

6. Квадратная мышца поясницы



Начало: гребни подвздошных костей, поперечные отростки нижних поясничных позвонков.

Прикрепление: XII пара ребер, поперечные отростки верхних поясничных позвонков.

Функция: при двустороннем сокращении удерживает позвоночник вертикально, при одностороннем сокращении наклоняет позвоночник в свою сторону.