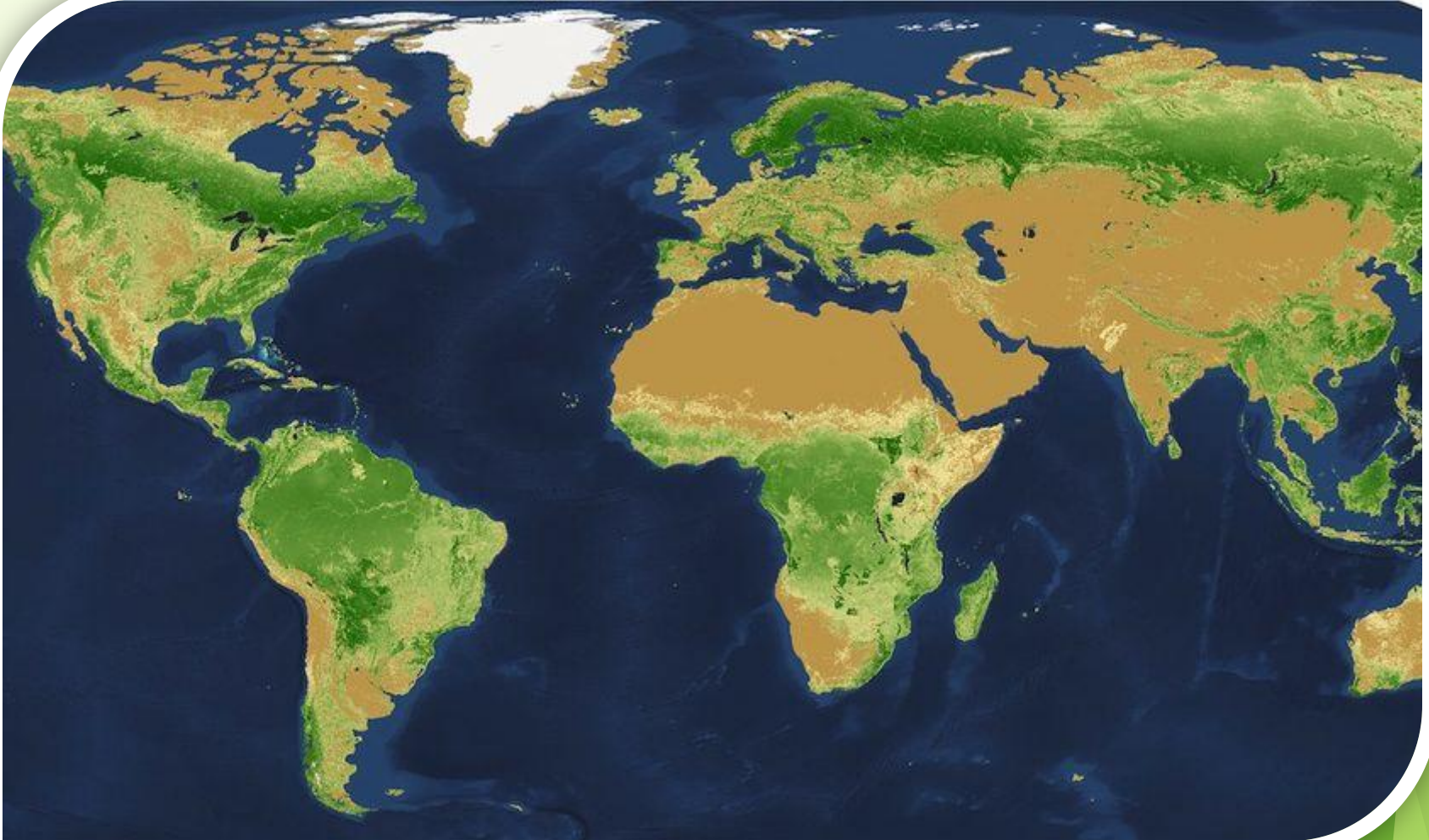




let's guess

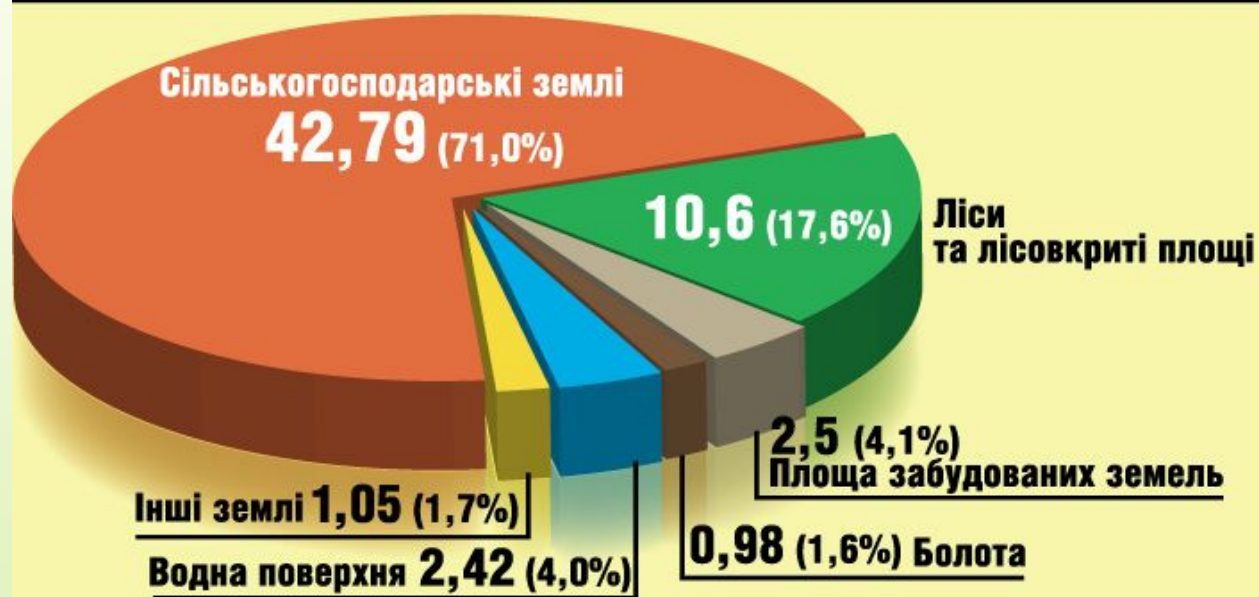
**«Ліс – це особливий, безмежно добрий і безмежно щедрий організм, який не просить нічого для підтримки свого існування і який великодушно розсипає продукти власної життєдіяльності; він бере під захист усіх живих істот і пропонує тінь навіть лісорубові, який знищує його»
(Будда)**

Ліси світу



Де на Землі сформувалися лісові природні зони?

Земельний фонд України за типом, млн га

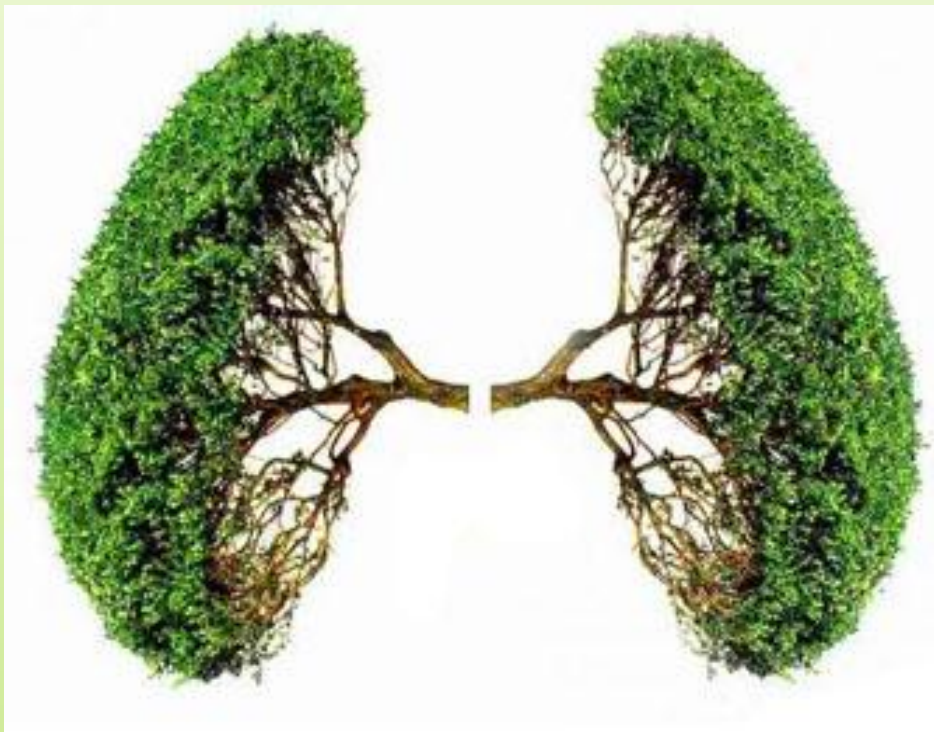


За даними Держземагентства України

Структура земельних ресурсів світу(%)



Яку функцію винують ліси?



ТИПИ ЛІСІВ ЗА ПРИЗНАЧЕННЯМ

Ліси промислового призначення

Для одержання ділової деревини

Ліси непромислового призначення

Водозахисні, пожегозахисні, протизсувні, заповідні, рекреаційні, зелена зона у містах та навколо них

Ділова деревина – група лісових матеріалів, що виробляються з деревини для потреб виробництва і населення в круглому вигляді (лісоматеріали круглі). Включає всі асортименти круглого лісу за винятком паливної деревини.



Вирощує та
вивчає

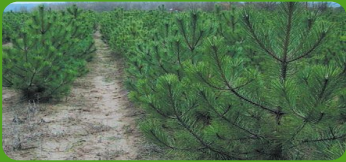
Облік і
відтворення

Лісове
господарство

Охорона і
захист

Регулювання і
використання

Лісове господарство



Лісництва



Лісозаготівля



Одержання деревини



Збирання лісових продуктів

Що таке «лісові ресурси»

Це:

▶ Деревина

▶ Живиця

▶ Гриби

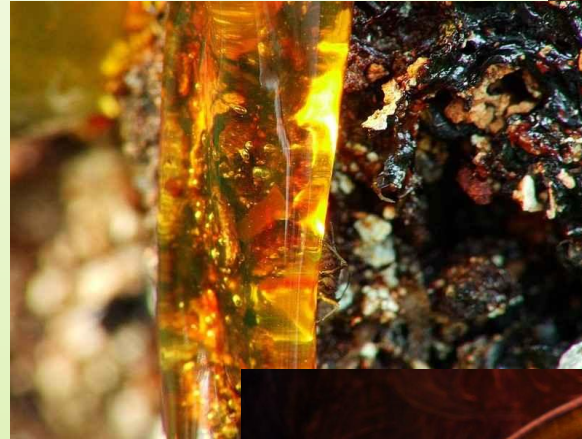
▶ Плоди

▶ Ягоди

▶ Горіхи

▶ Промислово-мисливські ресурси

▶ Лікарські ресурси (мед...)



Лісозабезпеченість

Лісозабезпеченість

=

Площа лісів

Кількість населення

Лісозабезпеченість України

10,4 млн. га : 42 650 000 осіб = 0,24 га на особу

ОБЧИСЛІТЬ

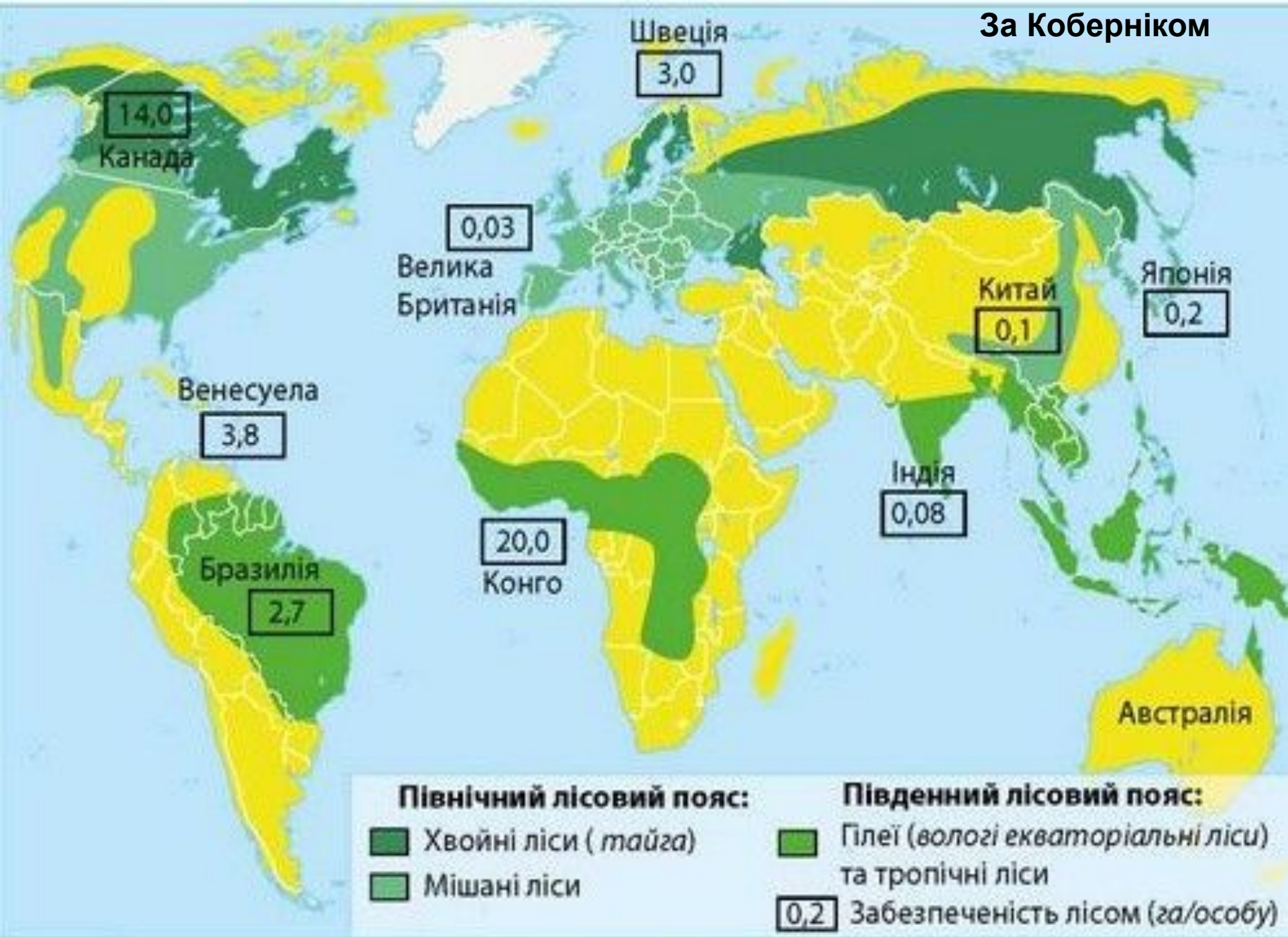
середню лісозабезпеченість

світу, якщо під лісом
зайнято 4,1
млрд гектарів, а
населення світу
становить 7,4 млрд
осіб

Київської області,
якщо землі лісового
фонду становлять
745,9 тис. га, а
кількість населення -
1,746 млн осіб

$$\frac{4100000000}{7400000000} = 0,53 \text{ га/чол.}$$

$$\frac{745900}{1746674} = 0,43 \text{ га/чол.}$$



14,0
Канада

Швеція
3,0

0,03
Велика Британія

Венесуела
3,8

Бразилія
2,7

20,0
Конго

Індія
0,08

Китай
0,1

Японія
0,2

Австралія

Лісистість

Лісистість

=

Площа лісів

Площа території

Лісистість України - 15,9 %

Основні лісові пояси світу

Ліси північного поясу



Ліси південного поясу



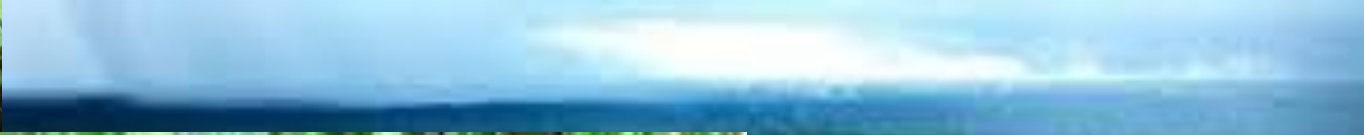
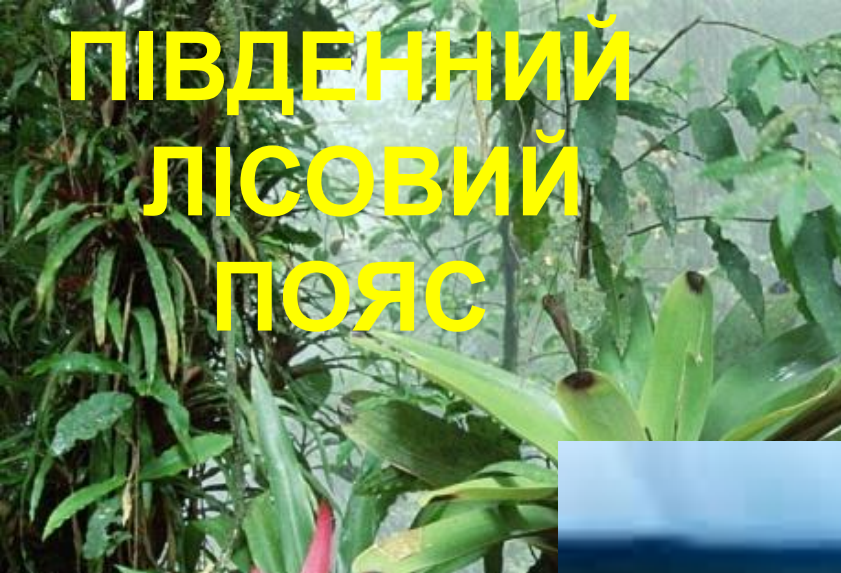
У північному поясі переважають



ПІВДЕННИЙ ЛІСОВИЙ ПОЯС

KrasivyeOboi.com

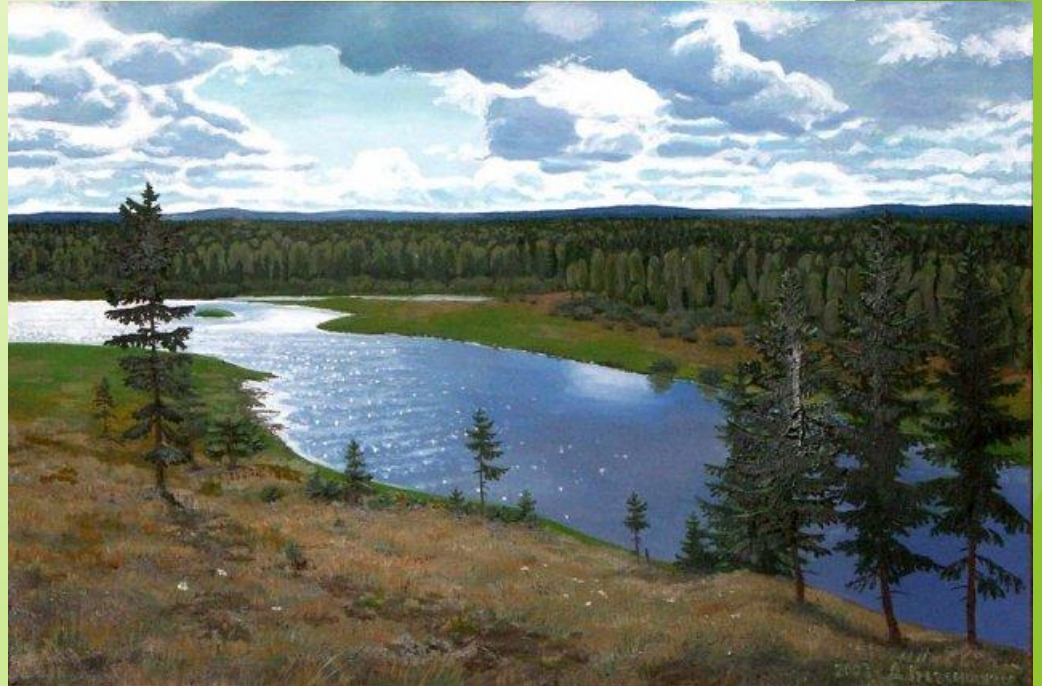
mongabay.com



- ▶ **Вологі екваторіальні ліси** (вічнозелені ліси) мають найвищу продуктивність, але їхня розробка ускладнюється тим, що дерева одного виду трапляються тут дуже рідко, та жарким і вологим кліматом. Найбільше запасів деревини в цьому поясі мають Бразилія, Індонезія, Венесуела, Конго.



► Ліси помірнього поясу, особливо тайга, мають однорідний видовий склад, а переважання в них цінних хвойних порід вважається найкращою сировиною для целюлозно-паперової та лісохімічної промисловості. Найбільші запаси деревини помірнього поясу сконцентровані в Росії, США, Канаді, Скандинавських країнах і на півночі Китаю. У більшості країн Європи і Північної Америки, завдяки величезній праці лісівників, розширюються як площі заліснених територій, так і запаси деревини.



ПЛОЩА ЛІСІВ ЗА РЕГІОНАМИ СВІТУ (%):

Африка – 21.6%

Азія (без Росії) – 17,1%

Європа (із Росією) – 45,7%

Австралія то Океанія – 23,7%

Північна Америка – 26,2%

Південна Америка – 49 %

ГЕОГРАФІЯ ЛІСОВОЇ ПРОМИСЛОВОСТІ СВІТУ



ПІВНІЧНИЙ ЛІСОВИЙ ПОЯС

Росія (1-ше місце в світі за запасами)

Північна Америка (США – 1-ше місце по заготівлі ділового дерева;

Канада – 1-ше місце по заготівлі на душу населення) ;

Західна Європа (Швеція, Фінляндія – “лісовий цех Європи”



ПІВДЕННИЙ ЛІСОВИЙ ПОЯС

Південно-Східна Азія (Малайзія, Філіппіни, Індонезія експортують деревину в Японію);

Тропічна Африка (Кот-Д'Івуар, Гана, Габон експорт в Європу);
Бразилія експортує деревину в США, Європу)

ЛІСОПРОМИСЛОВИЙ КОМПЛЕКС

ЛІСОЗАГОТІВЛЯ

ДЕРЕВООБРОБНА промисловість

- лісопильне виробництво
- виробництво будівельних деталей із деревини і плит на деревній основі
- виробництво фанери
- меблеве виробництво
- виробництво дерев'яної тари
- виробництво сірників

ЦЕЛЮЛОЗНО-ПАПЕРОВА промисловість

- виробництво целюлози, деревної маси, паперу, картону
- виробництво паперової і картонної тари

ЛІСОХІМІЧНА промисловість

- виробництво деревного вугілля, оцтового порошку і кислоти, метилового спирту, розчинників тощо
- гідролізна промисловість



Оцтова кислота



Бездимний порошок



Папір



Штучний шовк



Фото- та кіноплівка



Каніфоль



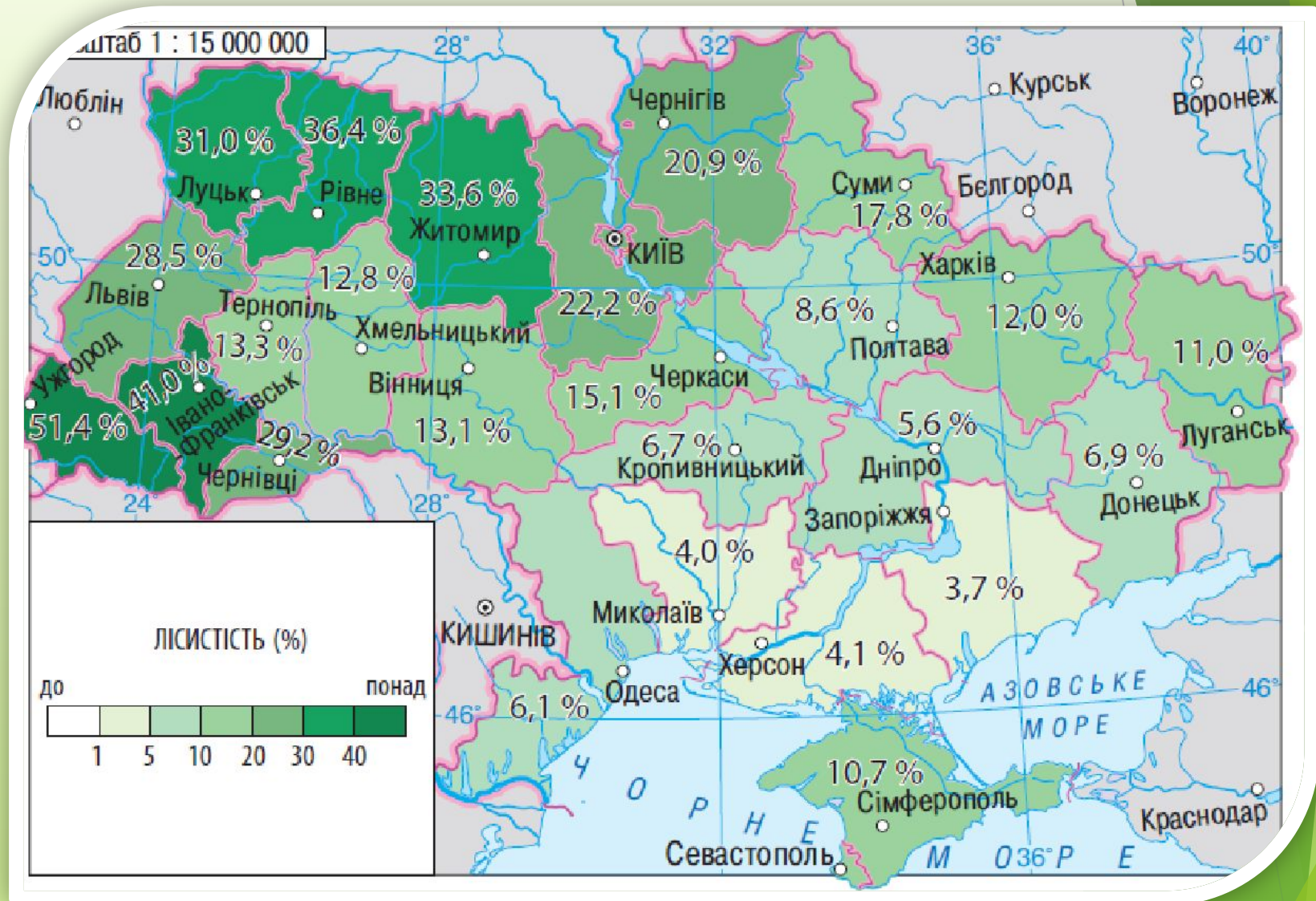
Скипидар



Деревне та активоване вугілля

Целюлоза – головна складова частина оболонки рослинних клітин. Йде на виробництво

Лісове господарство в Україні



Висоцький Георгій Миколайович -

видатний український вчений у галузі лісівництва,
основоположник науки про ліс і лісову дослідницьку справу

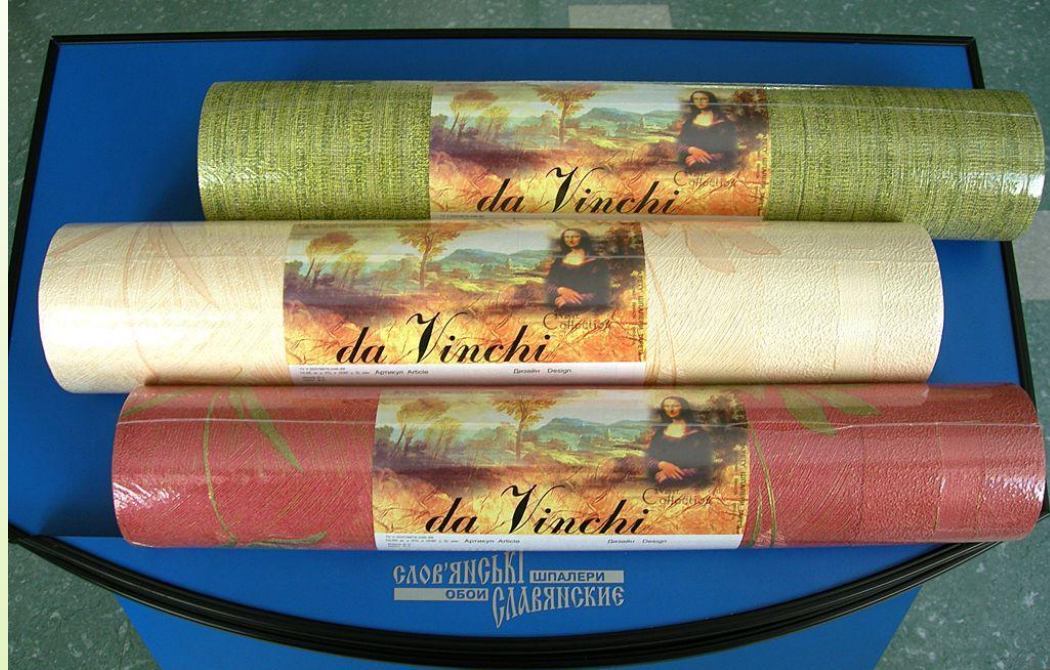


Київський картонно-паперовий комбінат в м. Обухові – одне з найбільших підприємств Європи з випуску картонно-паперової продукції, є частиною австрійської компанії Pulp Mill Holding. Основною сировиною для виробництва є макулатура. Потужність з переробки вторинної сировини становить понад 1500 т. на добу.



КОРЮКІВСЬКА ФАБРИКА ТЕХНІЧНИХ ПАПЕРІВ

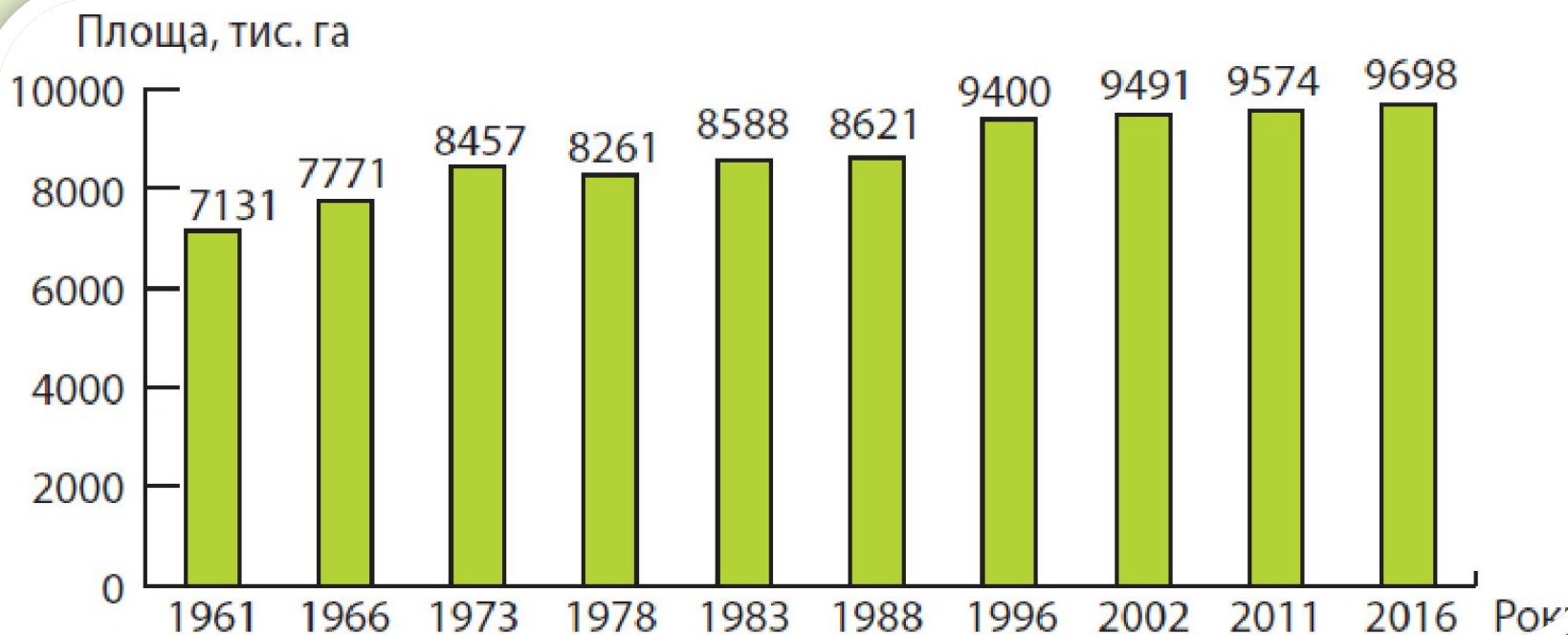
З 1999 року – безперечний світовий лідер за обсягами виробництва найбільш екологічних паперових шпалер і динамікою оновлення асортименту.



Сьогодні фабрика працює з багатьма відомими світовими постачальниками сировини, відвантажуючи свою продукцію не тільки в Україну, а й в усі частини СНД і багато країн Європи.



Лісове господарство в Україні



ЛІСОВІДНОВЛЕННЯ

```
graph TD; A[ЛІСОВІДНОВЛЕННЯ] --> B[ШТУЧНЕ]; A --> C[СПРИЯННЯ ПРИРОДНОМУ ПОПОВНЕННЮ]; B --> D[ПОСАДКА ТА ПОСІВ ЛІСУ]; C --> E[Створення умов для швидкого заселення цінними деревними породами];
```

ШТУЧНЕ

**ПОСАДКА ТА
ПОСІВ ЛІСУ**

**СПРИЯННЯ
ПРИРОДНОМУ
ПОПОВНЕННЮ**

Створення умов для швидкого заселення цінними деревними породами

Які існують проблеми в лісовому

царстві





**НАМ
ДАВНО
ПОРА
ПЕРЕСТАТИ
ПЕРЕТВОРЮВАТИ
НАШІ ЛІСИ
В СМІТНИКИ**

Не забруднюйте природу!



НЕДОПАЛОК ЗАГАСИТИ ЛЕГШЕ, НІЖ ЛІС

ЗБИРАЄМО МАКУЛАТУРУ РАЗОМ

**60 кг макулатури
зберігає 1 дерево**

Спеціалізована шкільна ПУТ
ІМ. М.Т.Ришєвського м. Києва



Букові праліси Карпат є єдиним в Україні об'єктом, який віднесений до списку природної спадщини ЮНЕСКО. Це ліси, які ніколи не підлягали жодним рубкам. Тому тут можна побачити природні багатовікові різноярусні деревостани.

Для раціонального використання лісових ресурсів потрібно:

- 1) комплексно переробляти сировину;
- 2) не вирубувати ліси в обсязі, що перевищує їхній приріст;
- 3) виконувати лісовідновлювальні роботи;
- 4) замінювати деревину іншими конструкційними матеріалами і джерелами палива.



**ОБЛАСТЬ УКРАЇНИ,
ЩО МАЄ НАЙБІЛЬШУ
ЛІСИСТІСТЬ?**

**ОСНОВНИМИ
ЛІСОЗАГОТІВЕЛЬНИ
МИ РАЙОНАМИ В
УКРАЇНІ Є ...**

**ЯКИЙ РЕГІОН СВІТУ
МАЄ
НАЙБІЛЬШУ ПЛОЩУ
ЛІСІВ?**

**ЯКІ КРАЇНИ
НАЗИВАЮТЬ
“ЛІСОВИМ ЦЕХОМ
ЄВРОПИ”?**

**НАЙБІЛЬШІ ЗАПАСИ
ДЕРЕВИНИ
ПІВНІЧНОГО
ЛІСОВОГО ПОЯСУ
ЗОСЕРЕДЖЕНІ ...**

**КРАЇНА, ЩО МАЄ
НАЙБІЛЬШІ ЗАПАСИ
ДЕРЕВИНИ?**

**НАЙБІЛЬШІ ЗАПАСИ
ДЕРЕВИНИ
ПІВДЕННОГО ПОЯСУ
ЗОСЕРЕДЖЕНІ В...**

**ПОРІВНЯНО ІЗ
СЕРЕДНЬОЮ
СВІТОВОЮ
ЛІСОЗАБЕЗПЕЧЕНІСТЬ
УКРАЇНИ ...**

**ДО ЯКОГО
СЕКТОРУ
ЕКОНОМІКИ
НАЛЕЖИТЬ ЛІСОВЕ
ГОСПОДАРСТВО?**



A



7 = H

ДОМАШНЄ ЗАВДАННЯ:

В додатку "Canva"
агітаційний постер на тему "
**Негативні наслідки
вирубки лісу"**