

# Отчёт о работе коммерческого отдела

Период: Июнь 2023

# Отрицательная динамика выдачи (-2,3%); Положительная динамика платежей (+2,8%)

	Факт Май	Динамика	План Июнь	Факт Июнь	Выполнено (в %)
Сумма выдач, руб.	609 763 150	-2,3%	630 000 000	595 763 629	94,6%
Всего договоров, шт.	35 440	-6,9%	36 616	32 999	90,1%
Новые клиенты, шт.	12 656	-7,6%	13 182	11 694	88,7%
Постоянные клиенты, шт.	22 784	-6,5%	23 434	21 305	90,9%
Залоговый Авто, руб.	-	-	0	3 382 000	-

	Факт Май	Доля в платежах	Динамика по доли	План Июнь	Факт Июнь	Доля в платежах
Платежи, руб.	650 949 797	100,0%	0,0%	705 000 000	668 909 885	100,0%
Своевременные	415 900 434	63,9%	-2,2%	445 000 000	417 911 394	62,5%
Сбор ОРК	113 642 736	17,5%	1,8%	129 000 000	118 932 946	17,8%
"Желтые" платежи	25 691 920	3,9%	3,9%	27 000 000	27 418 323	4,1%
Сбор взыскания	95 713 681	14,7%	6,4%	104 000 000	104 647 223	15,6%
Чистый CF, руб.	41 186 647	6,3%	72,8%	75 000 000	73 146 256	10,9%

Статистика по закрытым займам	Май		Динамика		Июнь	
	Количество закрытых	Доля закрытых займов от базы (Май)	По количеству	Доли закрытых	Количество закрытых	Доля закрытых займов от базы (Июнь)
14 дней. ДП (Дл. займы)	5 792	16,6%	-3,5%	1,5%	5 587	16,8%
Досрочно (Короткие займы)	5 610	35,1%	-0,6%	2,3%	5 578	35,9%
Досрочно с мораторием (Дл. займы)	7 012	8,8%	-5,0%	-7,3%	6 662	8,1%
По графику	1 337	7,6%	0,6%	7,2%	1 345	8,1%
По заявлению. ДП	1 295	1,6%	6,7%	4,1%	1 382	1,7%
После графика	3 967	3,4%	4,6%	-1,9%	4 148	3,3%
<b>ИТОГО:</b>	<b>25 013</b>	<b>12,1%</b>	<b>-2,3%</b>	<b>2,8%</b>	<b>24 702</b>	<b>11,4%</b>

Канал выдачи	Май					Динамика по сумме выдач	Июнь				
	Кол-во выдач	Сумма выдачи	Сумма платежей	Выполнено по выдаче, %	Выполнено по платежам, %		Кол-во выдач	Сумма выдачи	Сумма платежей	Выполнено по выдаче, %	Выполнено по платежам, %
Офлайн (включая выдачу по тел. в офисе)	731	22 730 400	40 713 875	98,8%	110,0%	9,5%	682	24 879 229	38 926 281	108,2%	94,9%
Выдача по телефону ОРК	1 913	44 145 000	50 718 432	100,3%	95,7%	10,2%	1 901	48 664 000	52 578 932	108,1%	99,2%
Выдача по телефону КЦ + Верификаторы	5 788	106 674 200	92 896 904	136,8%	101,0%	5,0%	5 723	111 987 500	107 645 461	106,7%	102,5%
Через ЛК	13 706	188 577 400	206 141 647	99,3%	97,2%	-4,8%	12 878	179 603 450	206 554 921	91,2%	97,4%
Мобильное приложение	13 301	247 631 150	260 470 734	103,2%	101,7%	-6,9%	11 815	230 629 450	263 204 290	88,7%	89,5%
<b>ИТОГО</b>	<b>35 440</b>	<b>609 763 150</b>	<b>650 949 797</b>	<b>106,0%</b>	<b>100,1%</b>	<b>-2,3%</b>	<b>32 999</b>	<b>595 763 629</b>	<b>668 909 885</b>	<b>94,6%</b>	<b>94,9%</b>



# Выдача и платежи по типу продукта: Уменьшение выдачи (-14 млн.); Увеличение платежей (+18 млн.)

01.06.2023 до 30.06.2023.

Все клиенты	Короткие 16%			Длинные + Залоговые 84%			Итого		
Кол-во договоров	9 754	-352 шт. ▼ -3%	23 245	-2089 шт. ▼ -8%	32 999	-2441 шт. ▼ -7%			
Сумма выдачи	92 411 829 ₹	-2 319 571 ₹ ▼ -2%	503 351 800 ₹	-11 679 950 ₹ ▼ -2%	595 763 629 ₹	-13 999 521 ₹ ▼ -2%			
Ср. сумма займа	9 474 ₹	100 ₹ ▲ 1%	21 654 ₹	1 325 ₹ ▲ 7%	18 054 ₹	848 ₹ ▲ 5%			
Платежи	108 411 930	5 789 619 ₹ ▲ 6%	560 497 955 ₹	12 170 469 ₹ ▲ 2%	668 909 885 ₹	17 960 088 ₹ ▲ 3%			
CF	16 000 101	8 109 190 ₹ ▲ 103%	57 146 155	23 850 419 ₹ ▲ 72%	73 146 256 ₹	31 959 609 ₹ ▲ 78%			

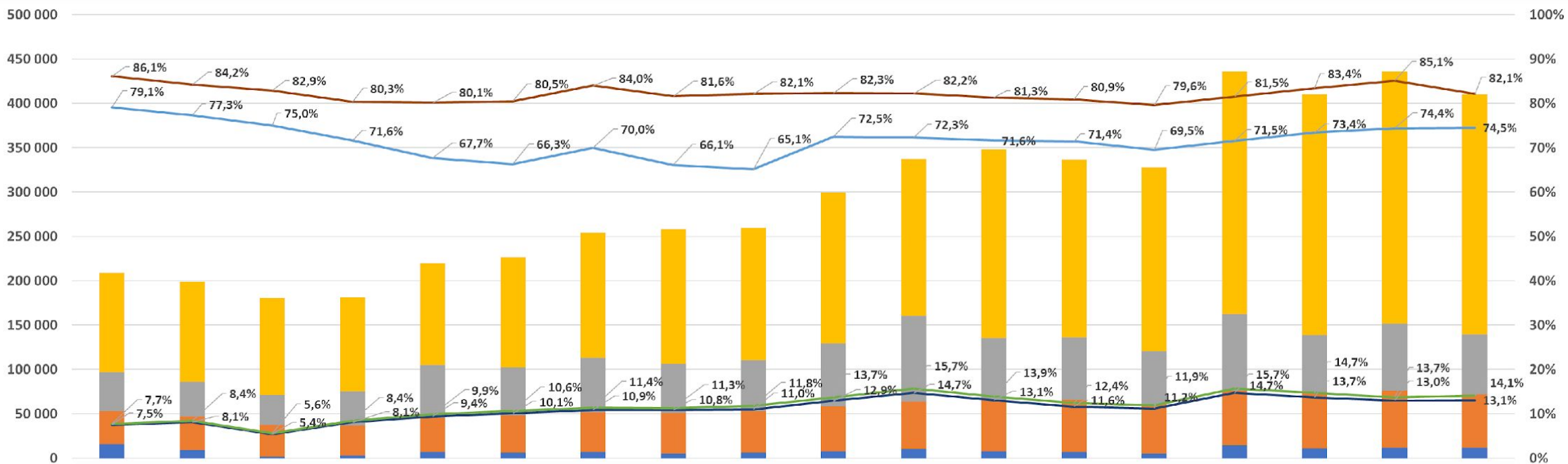
Новые клиенты	Короткие 13%			Длинные + Залоговые 87%			Итого		
Кол-во договоров	2 499	67 шт. ▲ 3%	9 195	-1029 шт. ▼ -10%	11 694	-962 шт. ▼ -8%			
Сумма выдачи	20 926 500 ₹	1 555 150 ₹ ▲ 8%	139 749 350 ₹	-9 382 800 ₹ ▼ -6%	160 675 850 ₹	-7 827 650 ₹ ▼ -5%			
Ср. сумма займа	8 374 ₹	409 ₹ ▲ 5%	15 198 ₹	612 ₹ ▲ 4%	13 740 ₹	426 ₹ ▲ 3%			
Платежи	21 415 295	4 732 626 ₹ ▲ 28%	143 447 810 ₹	6 697 036 ₹ ▲ 5%	164 863 104 ₹	11 429 662 ₹ ▲ 7%			
CF	488 795	3 177 476 ₹ ▲ 118%	3 698 460	16 079 836 ₹ ▲ 130%	4 187 254 ₹	19 257 312 ₹ ▲ 28%			

Постоянные клиенты	Короткие 16%			Длинные + Залоговые 84%			Итого		
Кол-во договоров	7 255	-419 шт. ▼ -5%	14 050	-1060 шт. ▼ -7%	21 305	-1479 шт. ▼ -6%			
Сумма выдачи	71 485 329 ₹	-3 874 721 ₹ ▼ -5%	363 602 450 ₹	-2 297 150 ₹ ▼ -1%	435 087 779 ₹	-6 171 871 ₹ ▼ -1%			
Ср. сумма займа	9 853 ₹	33 ₹ ▲ 0%	25 879 ₹	1 663 ₹ ▲ 7%	20 422 ₹	1 055 ₹ ▲ 5%			
Платежи	86 996 636	1 056 993 ₹ ▲ 1%	417 050 145 ₹	5 473 433 ₹ ▲ 1%	504 046 781 ₹	6 530 426 ₹ ▲ 1%			
CF	15 511 307	4 931 714 ₹ ▲ 47%	53 447 695	7 770 583 ₹ ▲ 17%	68 959 002 ₹	12 702 297 ₹ ▲ 23%			

Доля не верифицированных		Новые	Постоянный	Итого	Доля верифицированных по видео		Новые	Постоянный	Итого
01.05.2023 до 31.05.2023.	Сумма	61%	73%	69%	01.05.2023 до 31.05.2023.	Сумма	35%	8%	16%
01.06.2023 до 30.06.2023.	Сумма	58%	71%	67%	01.06.2023 до 30.06.2023.	Сумма	39%	10%	17%
01.05.2023 до 31.05.2023.	Количество	71%	82%	78%	01.05.2023 до 31.05.2023.	Количество	26%	7%	14%
01.06.2023 до 30.06.2023.	Количество	70%	80%	76%	01.06.2023 до 30.06.2023.	Количество	28%	9%	15%

Тип продукта, продукт	5 месяц	Динамика	6 месяц
Короткий	55%	1%	55%
Длинный	82%	4%	85%
Общий итог	76%	3%	79%
Тип клиента, канал выдачи	5 месяц	Динамика	6 месяц
Новый	91%	8%	98%
Выдача по телефону	89%	7%	96%
Мобильное приложение	101%	11%	112%
На карту	96%	18%	114%
Самовывоз	95%	16%	110%
Через ЛК	89%	8%	96%
Постоянный	72%	2%	73%
Выдача по телефону	74%	1%	74%
Мобильное приложение	74%	2%	75%
На карту	90%	-25%	67%
Самовывоз	63%	0%	64%
Через ЛК	69%	2%	70%
ЧатБот	56%	-100%	0%
Общий итог	76%	3%	79%

## Рост конверсии по новым клиентам (0,4 абс.)



	янв.22	фев.22	мар.22	апр.22	май.22	июн.22	июл.22	авг.22	сен.22	окт.22	ноя.22	дек.22	янв.23	фев.23	мар.23	апр.23	май.23	июн.23
ДЛИННЫЕ ПОСТОЯННЫЕ	111 901	112 808	108 855	105 553	115 069	124 188	140 886	151 895	149 366	170 983	176 902	212 418	200 300	206 492	273 417	272 124	284 401	270 568
ДЛИННЫЕ НОВЫЕ	43 676	39 532	33 785	38 908	59 249	54 140	62 007	55 193	57 121	70 799	96 082	69 457	70 163	59 752	86 492	64 046	75 702	67 697
КОРОТКИЕ ПОСТОЯННЫЕ	37 400	37 274	36 289	33 423	38 276	41 773	44 767	45 653	46 628	50 221	53 445	58 402	58 928	55 856	61 118	63 436	64 850	60 387
КОРОТКИЕ НОВЫЕ	15 766	9 119	1 399	3 069	7 486	6 291	6 597	5 367	6 432	7 848	10 464	7 527	6 979	5 271	14 742	10 855	11 254	11 580
Конверсия по новым(заявки)	7,5%	8,1%	5,4%	8,1%	9,4%	10,1%	10,9%	10,8%	11,0%	12,9%	14,7%	13,1%	11,6%	11,2%	14,7%	13,7%	13,0%	13,1%
Конверсия по постоянным(заявки)	79,1%	77,3%	75,0%	71,6%	67,7%	66,3%	70,0%	66,1%	65,1%	72,5%	72,3%	71,6%	71,4%	69,5%	71,5%	73,4%	74,4%	74,5%
Конверсия по новым(клиенты)	7,7%	8,4%	5,6%	8,4%	9,9%	10,6%	11,4%	11,3%	11,8%	13,7%	15,7%	13,9%	12,4%	11,9%	15,7%	14,7%	13,7%	14,1%
Конверсия по постоянным(клиенты)	86,1%	84,2%	82,9%	80,3%	80,1%	80,5%	84,0%	81,6%	82,1%	82,3%	82,2%	81,3%	80,9%	79,6%	81,5%	83,4%	85,1%	82,1%



**Новый**

Месяц	Диспетчер	КЦ	Офис	ЛК	Мобильное приложение	Общий итог	Диспетчер	КЦ	ЛК	Офис	Мобильное приложение	Общий итог
2 (01-02-2023 - 28-02-2023)	72 550	1 191 800	3 054 000	69 092 750	30 571 650	103 982 750	-46,1%	15,7%	-16,9%	17,3%	-1,1%	11,7%
3 (01-03-2023 - 31-03-2023)	86 000	2 242 050	3 779 000	105 343 400	49 770 700	161 221 150	18,5%	88,1%	52,5%	23,7%	62,8%	55,0%
4 (01-04-2023 - 30-04-2023)	237 000	1 790 350	2 521 000	97 304 150	36 983 500	138 836 000	175,6%	-20,1%	-7,6%	-33,3%	-25,7%	-13,9%
5 (01-05-2023 - 31-05-2023)	32 000	1 345 350	2 667 000	119 797 500	44 661 650	168 503 500	-86,5%	-24,9%	23,1%	5,8%	20,8%	21,4%
6 (01-06-2023 - 30-06-2023)	169 000	599 000	2 891 000	115 811 100	41 205 750	160 675 850	428,1%	-55,5%	-3,3%	8,4%	-7,7%	-4,6%

**Постоянный**

Месяц	Диспетчер	КЦ	Офис	ЛК	Мобильное приложение	Общий итог	Диспетчер	КЦ	ЛК	Офис	Мобильное приложение	Общий итог
2 (01-02-2023 - 28-02-2023)	0	15 132 000	30 919 200	125 268 150	178 604 900	349 924 250	#ПУСТО!	-2,7%	-1,0%	10,9%	6,1%	3,4%
3 (01-03-2023 - 31-03-2023)	0	18 174 800	31 144 850	155 618 700	225 713 600	430 651 950	#ПУСТО!	20,1%	24,2%	0,7%	26,4%	23,1%
4 (01-04-2023 - 30-04-2023)	0	16 699 300	28 518 050	151 869 650	230 055 700	427 142 700	#ПУСТО!	-8,1%	-2,4%	-8,4%	1,9%	-0,8%
5 (01-05-2023 - 31-05-2023)	34 000	14 247 100	30 079 400	147 900 700	248 998 450	441 259 650	0,0%	-14,7%	-2,6%	5,5%	8,2%	3,3%
6 (01-06-2023 - 30-06-2023)	0	14 605 000	34 736 229	144 168 050	241 578 500	435 087 779	#ПУСТО!	2,5%	-2,5%	15,5%	-3,0%	-1,4%

**Пролонгация офис**

Месяц	Из Длинных займов	Из Коротких займов	Общий итог	Из Длинных займов	Из Коротких займов	Общий итог
2 (01-02-2023 - 28-02-2023)	2 785 750	2 856 150	5 641 900	-5,5%	22,6%	142,1%
3 (01-03-2023 - 31-03-2023)	3 106 700	3 126 450	6 233 150	11,5%	9,5%	10,5%
4 (01-04-2023 - 30-04-2023)	1 812 000	2 933 200	4 745 200	-41,7%	-6,2%	-23,9%
5 (01-05-2023 - 31-05-2023)	2 101 500	2 359 400	4 460 900	16,0%	-19,6%	-6,0%
6 (01-06-2023 - 30-06-2023)	3 200 000	2 611 329	5 811 329	52,3%	10,7%	30,3%

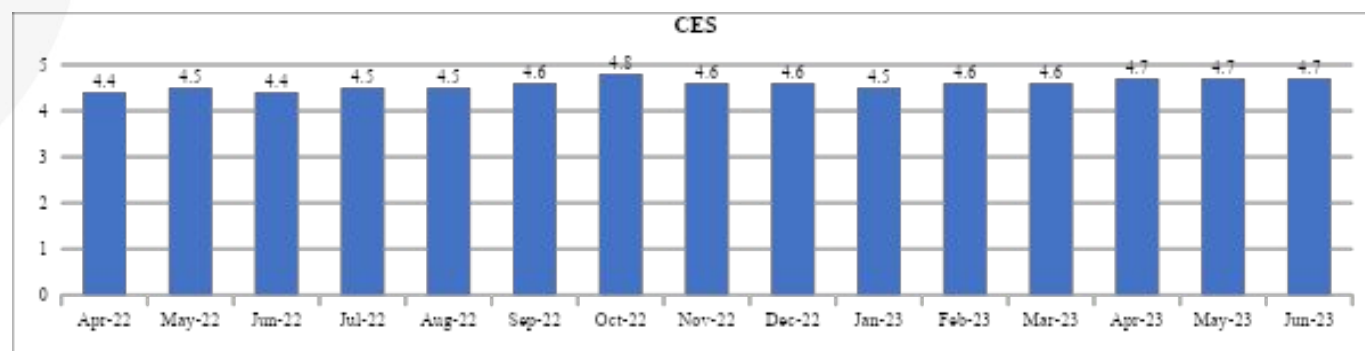
**Пролонгация**

Месяц	Сумма пролонгаций по ОД	Сумма платежей для пролонгации	Динамика по ОД	Динамика по сумме платежей
2 (01-02-2023 - 28-02-2023)	27 692 025	5 931 181	-7,1%	-7,9%
3 (01-03-2023 - 31-03-2023)	30 966 586	6 717 707	11,8%	13,3%
4 (01-04-2023 - 30-04-2023)	29 115 528	6 266 487	-6,0%	-6,7%
5 (01-05-2023 - 31-05-2023)	30 316 625	6 217 223	4,1%	-0,8%
6 (01-06-2023 - 30-06-2023)	31 039 121	6 585 157	2,4%	5,9%

Количество обращений по электронной почте осталось на прежнем уровне.  
Количество поступивших жалоб на сотрудниковросло на 6%.  
CES 4,7.

Обращения	май.23	июн.23	Динамика
Банкрот	111	123	11%
Жалоба на регламент работ	44	46	5%
Жалоба на комиссию	7	7	0%
Жалоба на работу сотрудников	36	38	6%
Жалоба от доп.контактов	153	127	-17%
Запросы из гос органов	26	35	35%
Запрос информации	242	270	12%
Исправление КИ	270	290	7%
Кредитные каникулы	6	16	167%
Мобилизация	49	38	-22%
Мобилизация от ОВ	0	35	-
Мошенничество	37	34	-8%
Не поступили д/с на карту	1	2	100%
Оспаривание КИ	41	49	20%
Отзыв ПДн/ удаление ЛК	340	293	-14%
Отказ от взаимодействия/с 3-ми лицами	139	148	6%
Отказ от рекламы/ЧС	128	109	-15%
Оформление займа	10	28	180%
Перенос платежа	45	56	24%
Перерасчет по закрытым договорам	216	238	10%
Подписка	10	5	-50%
Проблема с платежом	15	16	7%
Проблемы с ЛК	3	3	0%
Проблема с МП	3	1	-67%
Проблема с оплатой	38	32	-16%
Прочее	202	174	-14%
Реструктуризация/Пролонгация	103	89	-14%
Страховки	20	10	-50%
ЧДП/ДП	87	69	-21%
Итого	2382	2381	0%

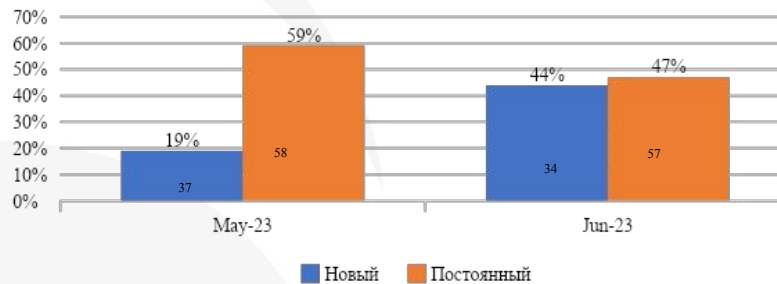
Жалобы	апр.23	Динамика	май.23	Динамика	июн.23	Динамика	Обосновано
Жалоба на работу ОВ	19	-21%	24	26%	28	17%	3
Жалоба на ОРК	5	25%	4	-20%	3	-25%	1
Жалоба на работу КЦ	0	-100%	8	-	3	-63%	1
Жалоба на ОРВ	0	-	0	-	4	-	0
Итого:	24	-33%	36	50%	38	6%	5



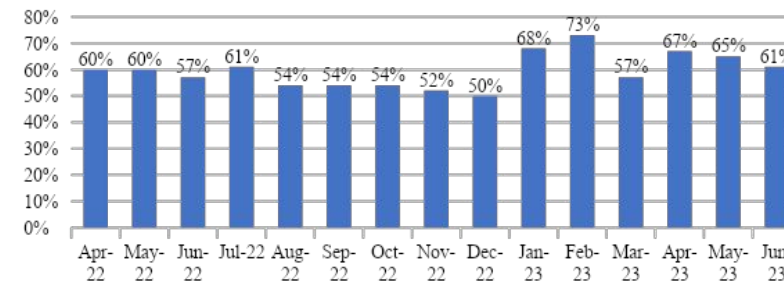
Согласились пройти опрос



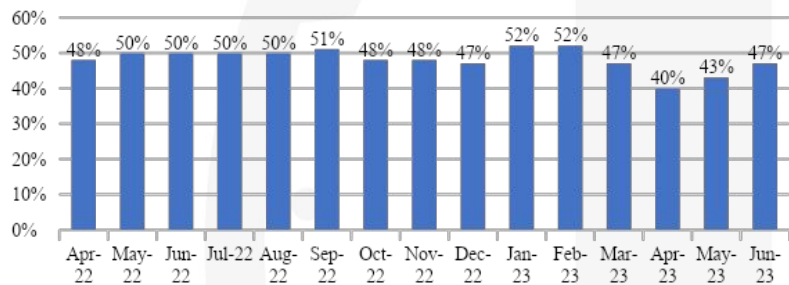
NPS по закрытым в разрезе по типу клиента



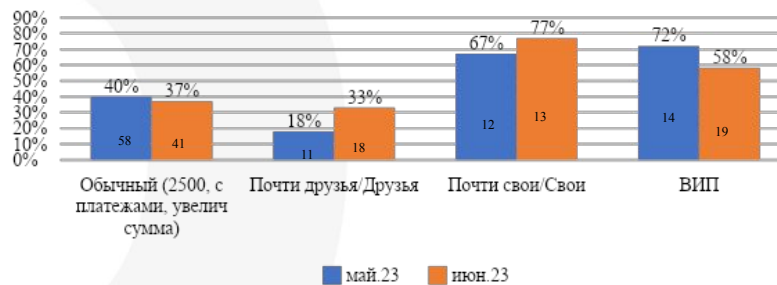
NPS по выданным



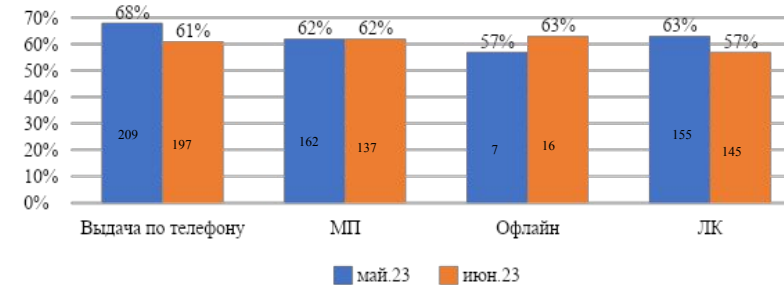
NPS по закрытым



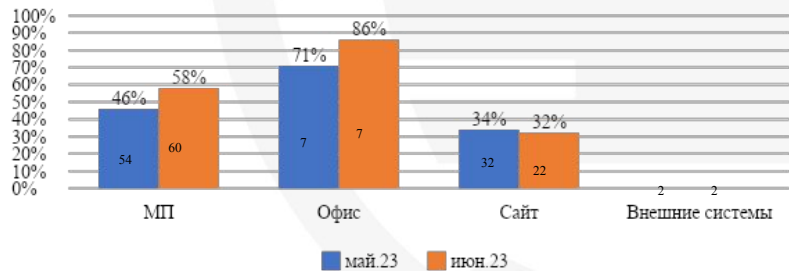
NPS по закрытым в разрезе статусов клиентов



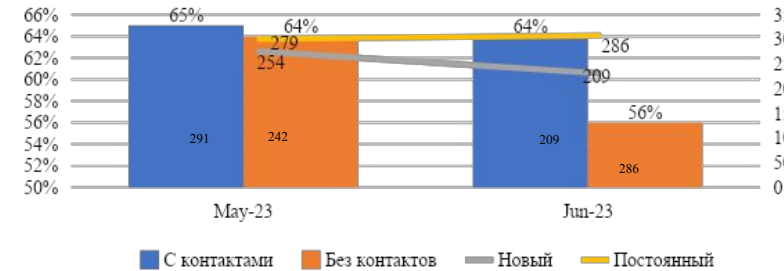
NPS по выданным в разрезе канала выдачи



NPS по закрытым в разрезе канала закрытия



NPS по выданным в разрезе выдачи с контактами и без



ИТОГО	Новый К	Постоянный К + Пролонгация К	Новый С	Постоянный С + Пролонгация С	Средняя сумма выдачи	Выдача в офисе Самовывоз + по телефону К	Выдача в офисе Самовывоз + по телефону	Выдача по телефону К	Выдача по телефону С	Выдача Авто С	Платежи Авто	Выдача Пролш Мес	План Выдача Пролш Мес	% Выполнения (выдача)	Платежи Пролш Мес	План Платежи Пролш Мес	% Выполнения (платежи)	СФ Пролш Мес
Текущая	440	2 143	9 117 000	64 426 229	28 472	682	24 879 229	1 901	48 664 000	3 382 000	4 910 168	73 543 229	68 000 000	108,2%	88 068 536	94 000 000	93,7%	14 525 307
Динамика	-7%	-1%	-1%	12%	13%	-7%	9%	-1%	10%	0%	60%	10%	1%	8%	-1%	4%	-5%	-35%
Прошлая	473	2 171	9 188 000	57 687 400	25 295	731	22 730 400	1 913	44 145 000	-	3 063 383	66 880 400	67 000 000	99,8%	89 303 436	90 000 000	99,1%	22 287 086
Полежаевская	26	64	623 000	2 814 300	38 192	47	1 714 300	43	1 723 000	-	15 512	3 437 300	3 200 000	107,4%	4 189 607	5 040 000	83,1%	752 307
Братиславская	9	112	262 000	3 722 900	32 933	35	1 261 400	86	2 723 500	-	81 067	3 984 900	3 800 000	104,9%	4 410 860	5 310 000	83,1%	425 960
Семеновская	2	84	14 000	4 025 550	46 972	31	2 291 550	55	1 748 000	880 000	1 802 701	4 039 550	3 650 000	110,7%	6 543 347	6 180 000	105,9%	2 503 797
Проспект Вернадского	54	117	1 237 000	4 427 600	33 126	41	1 805 600	130	3 859 000	200 000	711 105	5 664 600	5 600 000	101,2%	6 009 832	7 120 000	84,4%	345 232
Марксистская	7	157	118 000	5 692 100	35 427	38	1 396 100	126	4 414 000	-	224 860	5 810 100	5 800 000	100,2%	8 111 580	9 760 000	83,1%	2 301 480
Полянка	5	70	138 000	2 059 000	29 293	29	867 000	46	1 330 000	-	73 596	2 197 000	2 800 000	78,5%	3 265 014	3 750 000	87,1%	1 068 014
МО Люберцы	10	95	173 000	2 462 500	25 100	49	1 417 500	56	1 218 000	-	11 000	2 635 500	2 950 000	89,3%	3 637 618	4 250 000	85,6%	1 002 118
Домодедово	4	63	125 000	1 616 100	25 987	23	490 100	44	1 251 000	-	69 255	1 741 100	2 100 000	82,9%	2 442 855	3 010 000	81,2%	701 755
Одинцово	11	101	503 000	4 745 500	46 862	24	1 745 500	88	3 503 000	1 255 000	852 642	5 248 500	4 250 000	123,5%	5 840 896	5 470 000	106,8%	592 396
Зеленоград	7	122	157 000	3 443 200	27 909	48	1 042 200	81	2 558 000	-	187 440	3 600 200	3 250 000	110,8%	4 233 566	4 250 000	99,6%	633 366
Текущая	135	985	3 350 000	35 008 750	34 249	365	14 031 250	755	24 327 500	2 335 000	4 543 526	38 358 750	37 400 000	102,6%	51 062 310	54 140 000	94,3%	12 703 560
Динамика	-18%	-7%	-12%	8%	16%	-14%	1%	-6%	8%	0%	77%	6%	1%	4%	-2%	5%	-7%	-20%
Прошлая	165	1 062	3 822 000	32 511 800	29 612	423	13 835 300	804	22 498 500	-	2 564 987	36 333 800	37 000 000	98,2%	52 406 371	51 660 000	101,2%	15 936 621
Садовое	21	143	549 000	4 550 800	31 096	58	2 076 800	106	3 023 000	192 000	69 540	5 099 800	5 300 000	96,2%	6 248 315	6 800 000	91,9%	1 148 515
Лесное	18	86	290 000	1 916 400	21 215	24	649 400	80	1 557 000	-	76 521	2 206 400	2 200 000	100,3%	2 859 811	3 930 000	72,8%	653 411
Чкаловское	3	107	54 000	3 482 400	32 149	50	2 335 400	60	1 201 000	-	38 553	3 536 400	3 200 000	110,5%	4 877 018	5 250 000	92,9%	1 340 618
Гордеевское	61	79	1 186 000	2 796 300	28 445	25	1 314 300	115	2 668 000	500 000	2 500	3 982 300	2 850 000	139,7%	3 930 723	4 030 000	97,5%	51 577
Победы	45	130	794 000	3 297 500	23 380	28	665 500	147	3 426 000	135 000	13 481	4 091 500	3 300 000	124,0%	4 304 457	4 630 000	93,0%	212 957
Социалистическая	18	118	249 000	2 708 000	21 743	30	799 000	106	2 158 000	-	10 675	2 957 000	2 300 000	128,6%	3 111 683	3 540 000	87,9%	154 683
Менделеевское	9	75	182 000	1 759 300	23 111	22	518 300	62	1 423 000	-	41 200	1 941 300	1 700 000	114,2%	2 333 548	2 170 000	107,5%	392 248
ДО "Большое Морское"	44	69	941 000	1 646 800	22 901	36	1 199 300	77	1 388 500	220 000	74 356	2 587 800	2 300 000	112,5%	3 196 978	3 550 000	90,1%	609 178
ДО "Кировское"	33	115	599 000	3 152 979	25 351	44	1 289 979	104	2 462 000	-	-	3 751 979	3 150 000	119,1%	4 389 719	4 820 000	91,1%	637 740
Отдел продаж	53	236	923 000	4 107 000	17 405	-	-	289	5 030 000	-	-	5 030 000	4 300 000	117,0%	708 614	1 140 000	62,2%	4 321 386
Текущая	305	1 158	5 767 000	29 417 479	24 050	317	10 847 979	1 146	24 336 500	1 047 000	326 826	35 184 479	30 600 000	115,0%	36 881 465	39 860 000	92,5%	1 696 986
Динамика	-1%	4%	7%	17%	12%	3%	22%	3%	12%	0%	-32%	15%	2%	13%	0%	4%	-3%	-73%
Прошлая	308	1 109	5 366 000	25 175 600	21 554	308	8 895 100	1 109	21 646 500	-	479 628	30 541 600	30 000 000	101,8%	36 759 270	38 340 000	95,9%	6 217 670



Выдача по телефону Верификаторы	Новый К	Новый С	Постоянный К	Постоянный С	Средняя сумма выдачи	Выдача Прошл Месяц	План Выдача Прошл Мес	% Выполнения (выдача)	Платежи Прошл Месяц	План Платежи Прошл Мес	% Выполнения (платежи)	CF Прошл Мес
Текущая	3 369	59 585 000	113	1 679 000	17 594	61 264 000	-	-	51 299 652	-	-	-9 964 348
Динамика	-10%	-3%	-25%	-18%	9%	-3%	-	-	16%	-	-	55%
Прошлая	3 758	61 252 000	150	2 045 000	16 197	63 297 000	-	-	40 960 561	-	-	-22 336 439

Выдача по телефону КЦ	Новый К	Новый С	Постоянный К	Постоянный С	Средняя сумма выдачи	Выдача Прошл Месяц	План Выдача Прошл Мес	% Выполнения (выдача)	Платежи Прошл Месяц	План Платежи Прошл Мес	% Выполнения (платежи)	CF Прошл Мес
Текущая	838	12 696 000	1 403	38 027 500	22 634	50 723 500	-	-	56 345 809	-	-	5 622 309
Динамика	12%	14%	24%	18%	-2%	17%	-	-	10%	-	-	-34%
Прошлая	750	11 107 000	1 130	32 270 200	23 073	43 377 200	-	-	51 936 343	-	-	8 559 143

Выдача по телефону КЦ + Верификаторы	Новый К	Новый С	Постоянный К	Постоянный С	Средняя сумма выдачи	Выдача Прошл Месяц	План Выдача Прошл Мес	% Выполнения (выдача)	Платежи Прошл Месяц	План Платежи Прошл Мес	% Выполнения (платежи)	CF Прошл Мес
Текущая	4 207	72 281 000	1 516	39 706 500	19 568	111 987 500	105 000 000	106,7%	107 645 461	105 000 000	102,5%	-4 342 039
Динамика	-7%	0%	18%	16%	6%	5%	35%	-22%	16%	14%	2%	68%
Прошлая	4 508	72 359 000	1 280	34 315 200	18 430	106 674 200	78 000 000	136,8%	92 896 904	92 000 000	101,0%	-13 777 296

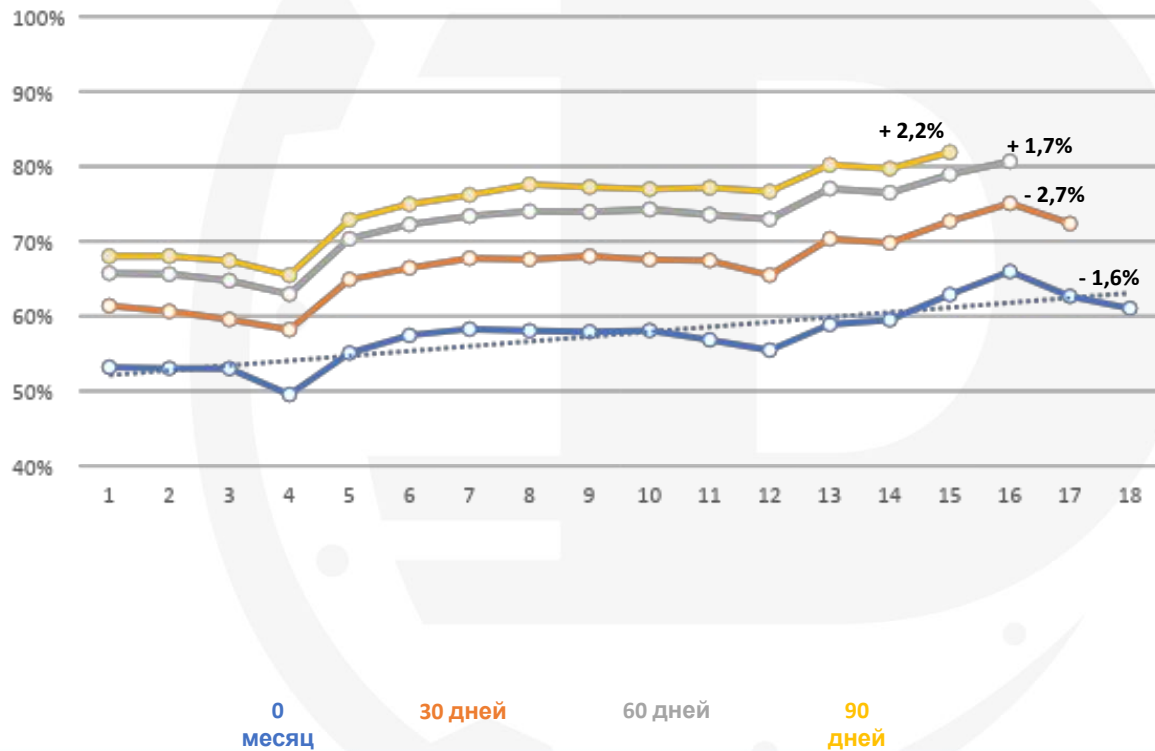
Выдача по телефону (ОФИС + ОП)	Новый К	Новый С	Постоянный К	Постоянный С	Средняя сумма выдачи	Выдача Прошл Месяц	План Выдача Прошл Мес	% Выполнения (выдача)	Платежи Прошл Месяц	План Платежи Прошл Мес	% Выполнения (платежи)	CF Прошл Мес
Текущая	299	5 267 000	1 602	43 397 000	25 599	48 664 000	45 000 000	108,1%	52 578 932	53 000 000	99,2%	3 914 932
Динамика	12%	22%	-3%	9%	11%	10%	2%	8%	4%	0%	4%	-40%
Прошлая	267	4 315 000	1 646	39 830 000	23 076	44 145 000	44 000 000	100,3%	50 718 432	53 000 000	95,7%	6 573 432

Итог Выдача по телефону	Новый К	Новый С	Постоянный К	Постоянный С	Средняя сумма выдачи	Выдача Прошл Месяц	План Выдача Прошл Мес	% Выполнения (выдача)	Платежи Прошл Месяц	План Платежи Прошл Мес	% Выполнения (платежи)	CF Прошл Мес
Текущая	4 506	77 548 000	3 118	83 103 500	21 072	160 651 500	150 000 000	107,1%	160 224 393	158 000 000	101,4%	-427 107
Динамика	-6%	1%	7%	12%	8%	7%	23%	-13%	12%	9%	2%	94%
Прошлая	4 775	76 674 000	2 926	74 145 200	19 584	150 819 200	122 000 000	123,6%	143 615 336	145 000 000	99,0%	-7 203 864

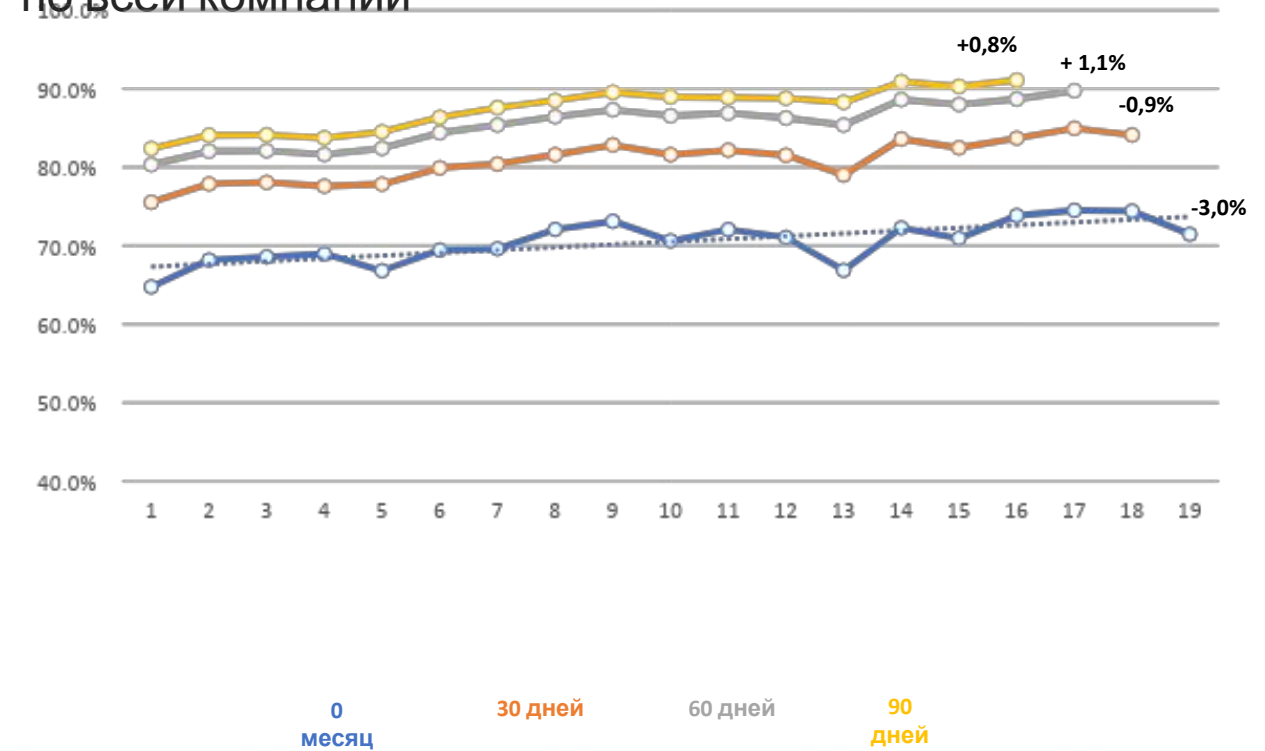
## Комментарии

- За июнь количество выдач по телефону новым клиентам сократилось на 6%, общая сумма по новым клиентам увеличилась на 1%, по постоянным клиентам количество выдач увеличилось на 7%, общая сумма по постоянным клиентам увеличилась на 12%, средняя сумма выдачи увеличилась на 8%

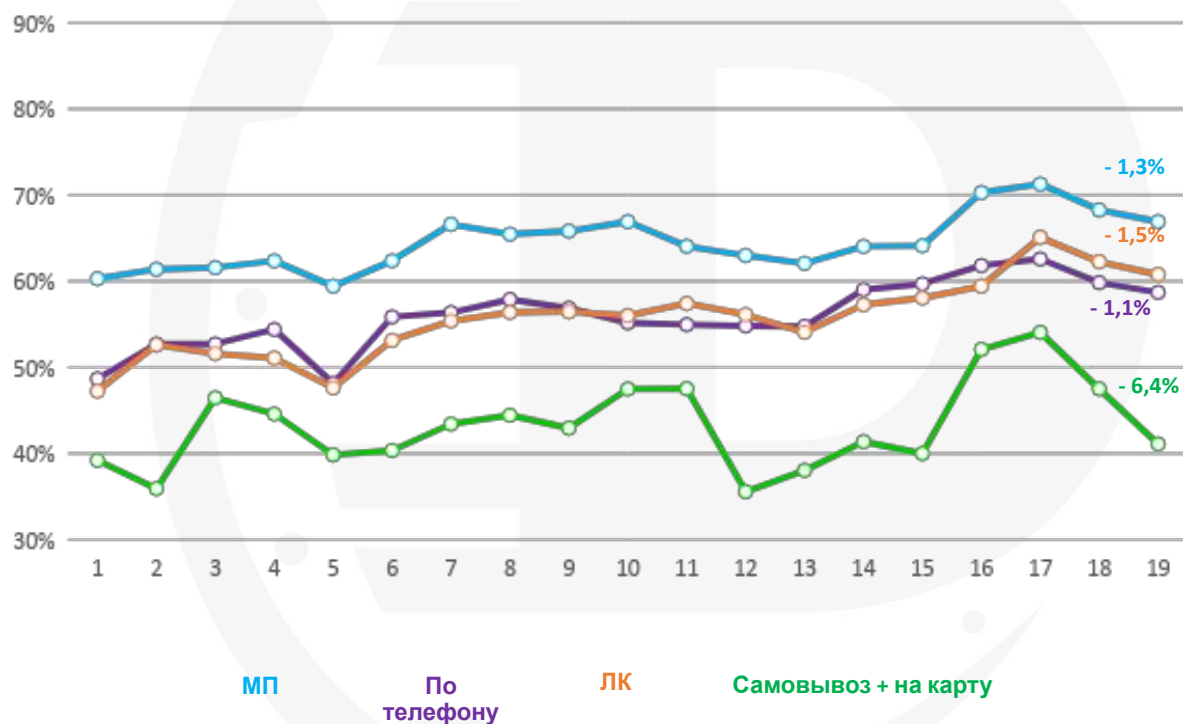
## Конверсия из новых в постоянные по всей компании



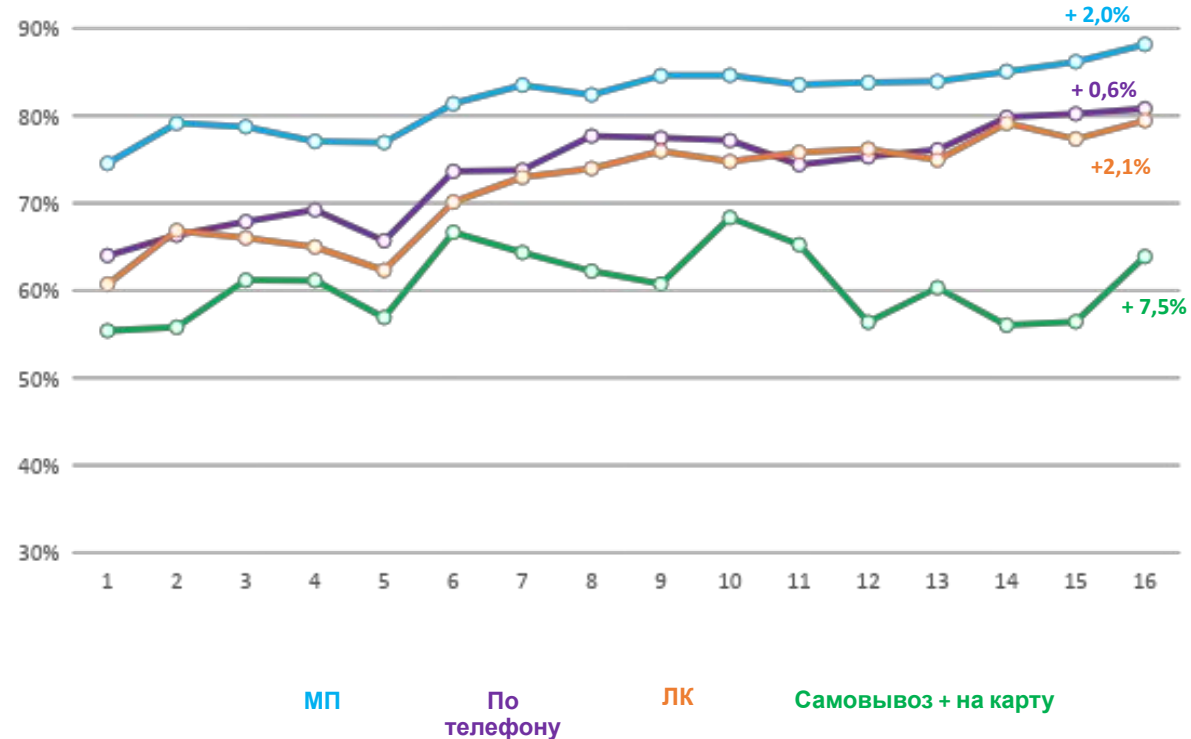
## Конверсия из постоянных в постоянные по всей компании



### Конверсия из новых в постоянные по каналам выдачи **0 месяцев**

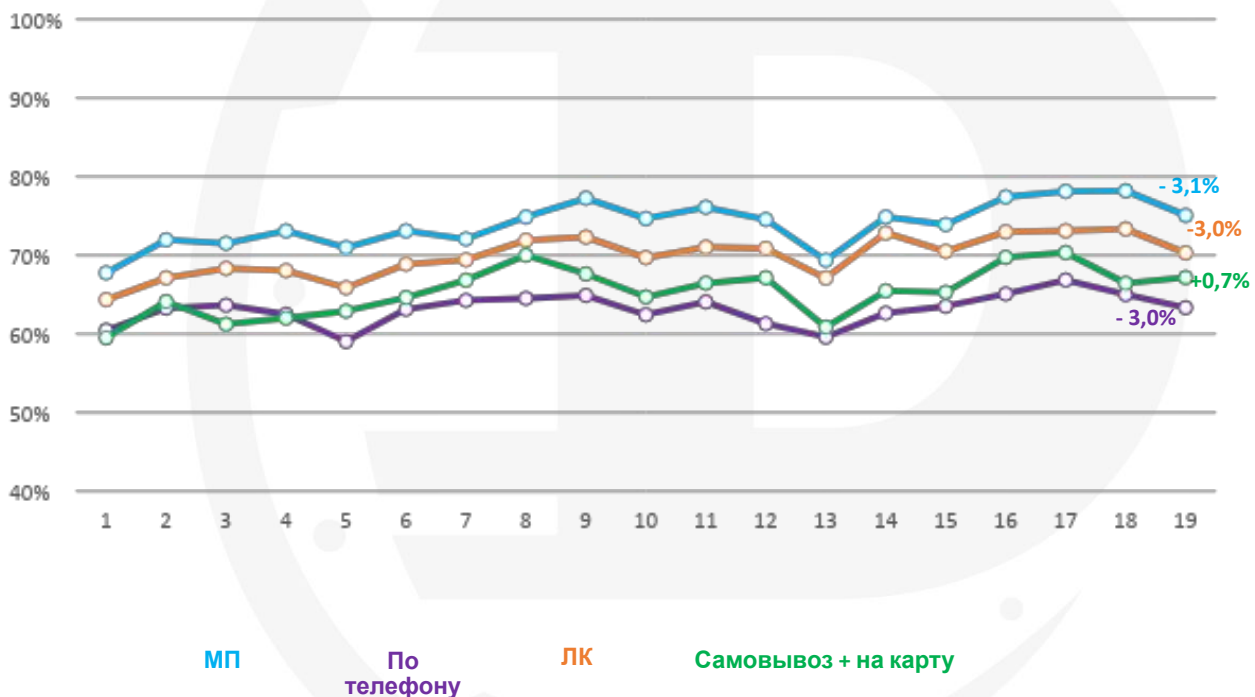


### Конверсия из новых в постоянные по каналам выдачи **90 дней**



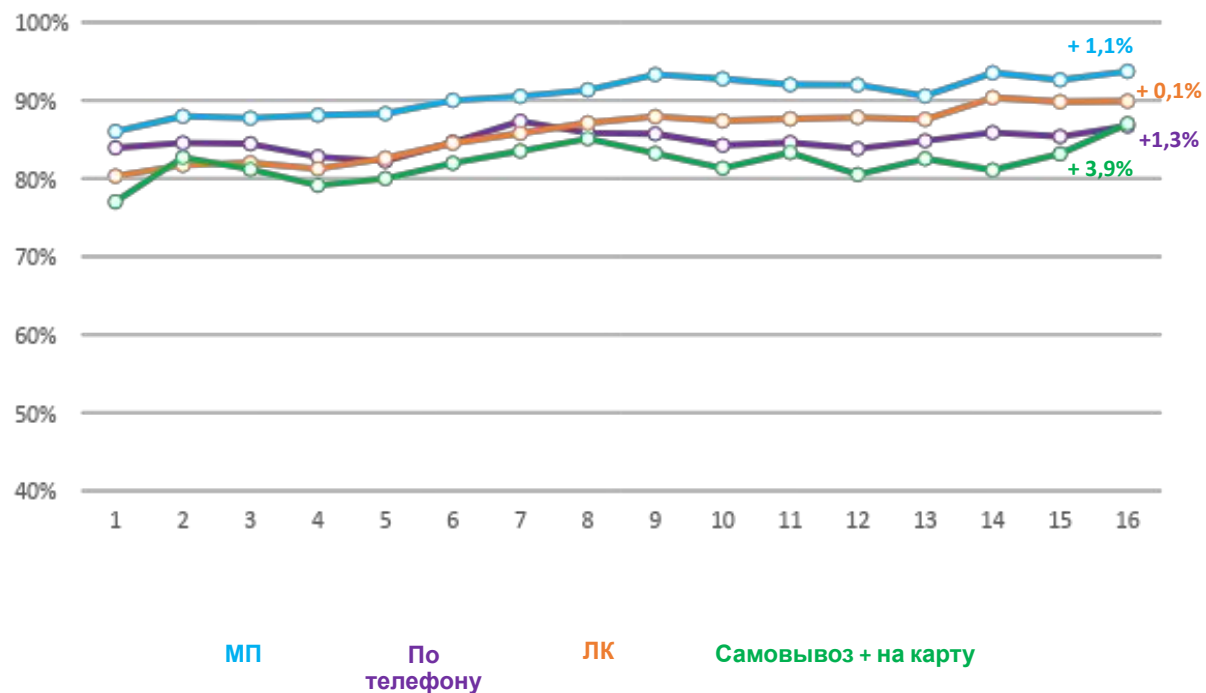
### Конверсия из постоянных в постоянные

по каналам выдачи **0 месяц**



### Конверсия из постоянных в постоянные

по каналам выдачи **90 дней**





## Google Play – 4,8

Поисковой запрос	Среднее кол-во пользователей, которые выполняли поиск по ключевику за июнь	Показатели мая	Показатели июня	Динамика
займ	2748	7	10	42,9%
екапуста	2056	11	15	36,4%
срочно деньги	1758	12	67	458,3%
центрофинанс	1614	3	-	-
moneyman	1515	9	-	-
микрозаймы	1456	-	83	-
быстро деньги	1440	4	20	400,0%
kviku	1424	10	-	-
надо денег	1407	12	29	141,7%
zаem	1360	1	1	0,0%
займы онлайн	1331	3	8	166,7%
деньги сразу	1275	15	-	-
заём	1214	6	5	-16,7%
займы	1147	5	5	0,0%
zаumer	1076	13	-	-
мани мен	1061	6	11	83,3%
займбот	1010	6	26	333,3%
е заем	967	10	16	60,0%
займа	940	2	2	0,0%
cashtoyoy	904	4	19	375,0%
займер	869	12	-	-
webbankir	828	7	-	-
капуста займ	751	7	16	128,6%
веб-займ	720	8	-	-
до зарплаты	701	4	11	175,0%
займу	700	2	12	500,0%
микрочредит	665	4	21	425,0%

Поисковой запрос	Среднее кол-во пользователей, которые выполняли поиск по ключевику за июнь	Показатели мая	Показатели июня	Динамика
быстроденьги	617	4	16	300,0%
манимэн	611	11	23	109,1%
лайн займ	567	3	18	500,0%
микрозайм	484	30	24	-20,0%
ezaem	474	6	13	116,7%
веб займ	379	6	-	-
взаимы	321	9	17	88,9%
manuman	298	11	12	9,1%
езаем	290	6	8	33,3%
дозарплаты	245	4	11	175,0%
заем даем онлайн	244	5	1	-80,0%
взять займ	239	17	30	76,5%
do zarplati	208	4	11	175,0%
а деньги	200	10	-	-
kwiku	183	7	-	-
займы приложение	118	1	6	500,0%
Средневзвешанный показатель позиции нашего приложения		7,1	15,1	

## IOS – 4,8

Поисковой запрос	Среднее кол-во пользователей, которые выполняли поиск по ключевику за июнь	Показатели мая	Показатели июня	Динамика
займы онлайн	1342	11	13	18%
займы	723	6	7	17%
деньги	177	-	-	-
займ	608	8	4	-50%
микрозаймы	184	-	-	-
деньги сразу	144	4	5	25%
займы на карту	128	7	11	57%
срочно деньги	61	19	10	-47%
займ онлайн	61	11	5	-55%
Средневзвешанный показатель позиции приложения		7,8	8,2	

# Доля выданных: Рост доли выданных от одобренных



Месяц	Доля выданных от одобренных			Доля выданных от поступивших заявок на одобрение/скоринг		
	0 месяц	1 месяц	Всего	0 месяц	1 месяц	Всего
4 (01-04-2022 - 30-04-2022)	53,9%	3,8%	57,7%	11,2%	0,8%	11,9%
5 (01-05-2022 - 31-05-2022)	56,3%	2,6%	58,9%	13,5%	0,6%	14,1%
6 (01-06-2022 - 30-06-2022)	53,5%	3,4%	56,9%	14,6%	0,9%	15,5%
7 (01-07-2022 - 31-07-2022)	52,1%	2,8%	55,0%	14,7%	0,8%	15,5%
8 (01-08-2022 - 31-08-2022)	51,6%	2,5%	54,3%	14,5%	0,7%	15,3%
9 (01-09-2022 - 30-09-2022)	54,0%	2,7%	56,8%	15,8%	0,8%	16,6%
10 (01-10-2022 - 31-10-2022)	59,0%	3,4%	62,5%	17,7%	1,0%	18,8%
11 (01-11-2022 - 30-11-2022)	61,4%	3,6%	65,0%	19,5%	1,1%	20,6%
12 (01-12-2022 - 31-12-2022)	59,8%	2,6%	62,4%	17,3%	0,8%	18,1%
1 (01-01-2023 - 31-01-2023)	59,4%	3,4%	62,9%	16,1%	0,9%	17,0%
2 (01-02-2023 - 28-02-2023)	60,3%	4,1%	64,1%	15,1%	0,9%	16,0%
3 (01-03-2023 - 31-03-2023)	68,0%	2,3%	70,3%	19,6%	0,7%	20,3%
4 (01-04-2023 - 30-04-2023)	66,9%	2,8%	69,7%	18,3%	0,8%	19,1%
5 (01-05-2023 - 31-05-2023)	66,1%	3,5%	69,7%	17,3%	0,9%	18,2%
6 (01-06-2023 - 30-06-2023)	66,8%	-	-	17,2%	-	-

\* Выдача по первому займу по первому одобрению за рассматриваемый период

Откуда заявка	Новые / повторные / постоянные заявки ***	5 Месяц (01.05.2023 - 31.05.2023)				6 месяц (01.06.2023 - 30.06.2023)			
		Поступившие на рассмотрение заявки с учетом КК		Доля одобренных, %	Доля выданных от одобренных, %	Поступившие на рассмотрение заявки с учетом КК		Доля одобренных, %	Доля выданных от одобренных, %
		Кол-во	Доля, %			Кол-во	Доля, %		
Предварительное одобрение	<b>Всего</b>	<b>1 167</b>	<b>1%</b>	<b>55,2%</b>	<b>66,1%</b>	<b>922</b>	<b>1%</b>	<b>55,6%</b>	<b>70,6%</b>
	Новый	616	52,8%	51,5%	<b>54,9%</b>	442	47,9%	50,0%	<b>61,5%</b>
	Повторный-	179	15,3%	28,5%	<b>43,1%</b>	144	15,6%	20,8%	<b>46,7%</b>
	Повторный+	63	5,4%	55,6%	<b>57,1%</b>	36	3,9%	66,7%	<b>66,7%</b>
	Постоянный-	138	11,8%	61,6%	<b>84,7%</b>	114	12,4%	55,3%	<b>76,2%</b>
	Постоянный+	171	14,7%	91,2%	<b>88,5%</b>	186	20,2%	94,1%	<b>84,6%</b>
В Мобильном приложении	<b>Всего</b>	<b>17 629</b>	<b>22,3%</b>	<b>46,3%</b>	<b>77,5%</b>	<b>16 210</b>	<b>22,4%</b>	<b>45,7%</b>	<b>78,9%</b>
В Личном Кабинете	<b>Всего</b>	<b>61 343</b>	<b>77,7%</b>	<b>28,0%</b>	<b>71,2%</b>	<b>56 181</b>	<b>77,6%</b>	<b>27,5%</b>	<b>71,6%</b>
Онлайн*	<b>Всего</b>	<b>78 972</b>	<b>99%</b>	<b>32,1%</b>	<b>73,2%</b>	<b>72 391</b>	<b>99%</b>	<b>31,6%</b>	<b>74,0%</b>
	Новый	47 080	59,6%	30,6%	<b>65,5%</b>	43 441	60,0%	30,4%	<b>65,8%</b>
	Повторный-	18 514	23,4%	9,5%	<b>74,5%</b>	16 667	23,0%	9,2%	<b>77,1%</b>
	Повторный+	4 060	5,1%	49,2%	<b>63,8%</b>	3 337	4,6%	45,7%	<b>66,1%</b>
	Постоянный-	3 996	5,1%	57,9%	<b>88,9%</b>	4 015	5,5%	54,3%	<b>88,1%</b>
	Постоянный+	5 322	6,7%	91,9%	<b>91,9%</b>	4 931	6,8%	90,0%	<b>93,2%</b>
Общий Итог	<b>Всего</b>	<b>80 139</b>	<b>100,0%</b>	<b>32,5%</b>	<b>73,0%</b>	<b>73 313</b>	<b>100,0%</b>	<b>31,9%</b>	<b>73,9%</b>
	Новый	47 696	59,5%	30,9%	<b>65,3%</b>	43 883	59,9%	30,6%	<b>65,7%</b>
	Повторные -	18 693	23,3%	9,7%	<b>73,6%</b>	16 811	22,9%	9,3%	<b>76,5%</b>
	Повторные +	4 123	5,1%	49,3%	<b>63,7%</b>	3 373	4,6%	45,9%	<b>66,1%</b>
	Постоянный-	4 134	5,2%	58,0%	<b>88,7%</b>	4 129	5,6%	54,3%	<b>87,7%</b>
	Постоянный+	5 493	6,9%	91,9%	<b>91,8%</b>	5 117	7,0%	90,2%	<b>92,9%</b>

## Комментарии

- Сокращение потока заявок на ~9% (в отн.)
- Сокращение конверсии по одобрению на 0,6% (в абс.) или на ~2% (в отн.)
- Доля выданных от одобренных увеличилась на 0,9% (в абс.) или на ~1% (в отн.)

\* в Онлайн считаются только поступления на ФПС которые не попадали на одобрение СБ  
 \*\*\* «Новые» – клиент впервые на рассмотрение в ОВиА. «Повторные -» – клиент ранее имел отказное решение от ОВиА.  
 «Повторные +» – клиент ранее имел положительное решение от ОВиА, но займ не получал.  
 «Постоянные» – клиент ранее получал займ в Компании.  
 \*\*\*\* В скобках указан прогноз спустя 30 дней.  
 \*\*\*\*\* Исключены запрошенные суммы до 1 т.р. и выше 100 т.р..

# Выдачи по первому займу (когорта) и распределение заявок по категориям:

## Сокращение количества выданных займов.

### Предварительное одобрение и онлайн

Номер месяца	Даты	Количество выданных займов	Доля выданных от одобренных, %****	Доля выданных от поступивших, %****	Доля выданных с недобором, %	Доля выданных с завышенной, %	Доля выданных с завышенной по видеоверификации
5	01.05 - 31.05	12 245	65,9% (69,2%)	17,4% (18,4%)	20,0%	3,5%	22,6%
<b>Динамика</b>		<b>-9,9%</b>	1,3%	-0,8%	<b>-7,1%</b>	<b>-18,0%</b>	<b>11,4%</b>
6	01.06 - 30.06	11 033	66,8% (70,1%)	17,2% (18,2%)	18,6%	2,9%	25,2%

### Онлайн \*

Номер месяца	Даты	Количество выданных займов	Доля выданных от одобренных, %	Доля выданных от поступивших, %	Доля выданных с недобором, %	Доля выданных с завышенной, %	Доля выданных с завышенной по видеоверификации
5	01.05 - 31.05	12 029	66,2% (69,5%)	17,3% (18,3%)	20,1%	3,5%	23,0%
<b>Динамика</b>		<b>-9,7%</b>	1,0%	-0,8%	<b>-7,4%</b>	<b>-18,0%</b>	<b>10,9%</b>
6	01.06 - 30.06	10 867	66,9% (70,2%)	17,1% (18,1%)	18,6%	2,8%	25,5%

### Предварительное одобрение

Номер месяца	Даты	Количество выданных займов	Доля выданных от одобренных, %	Доля выданных от поступивших, %	Доля выданных с недобором, %	Доля выданных с завышенной, %	Доля выданных с завышенной по видеоверификации
5	01.05 - 31.05	216	53,6% (56,9%)	25,2% (26,2%)	13,0%	7,4%	4,2%
<b>Динамика</b>		<b>-23,1%</b>	<b>12,6%</b>	<b>6,0%</b>	<b>11,5%</b>	<b>-10,5%</b>	<b>116,9%</b>
6	01.06 - 30.06	166	60,4% (63,7%)	26,7% (27,7%)	14,5%	6,6%	9,0%



Период времени	5 месяц		Динамика, %	6 месяц	
	Количество новых+повторных одобренных заявок	Доля, %		Количество новых+повторных одобренных заявок	Доля, %
К0	90	0,5%	-85,2%	12	0,1%
К1	1 226	7,0%	-12,5%	966	6,1%
К1-К2	2 320	13,3%	-9,1%	1 898	12,1%
К2	4 311	24,7%	-10,5%	3 472	22,1%
К2-К3	6 246	35,8%	-7,1%	5 221	33,2%
КЗН	2 010	11,5%	64,6%	2 979	18,9%
КЗП	828	4,7%	7,5%	801	5,1%
К4	0	0,0%	-	0	0,0%
КЗЖД	436	2,5%	-4,7%	374	2,4%
<b>ИТОГО</b>	<b>17 467</b>	<b>100%</b>		<b>15 723</b>	<b>100%</b>

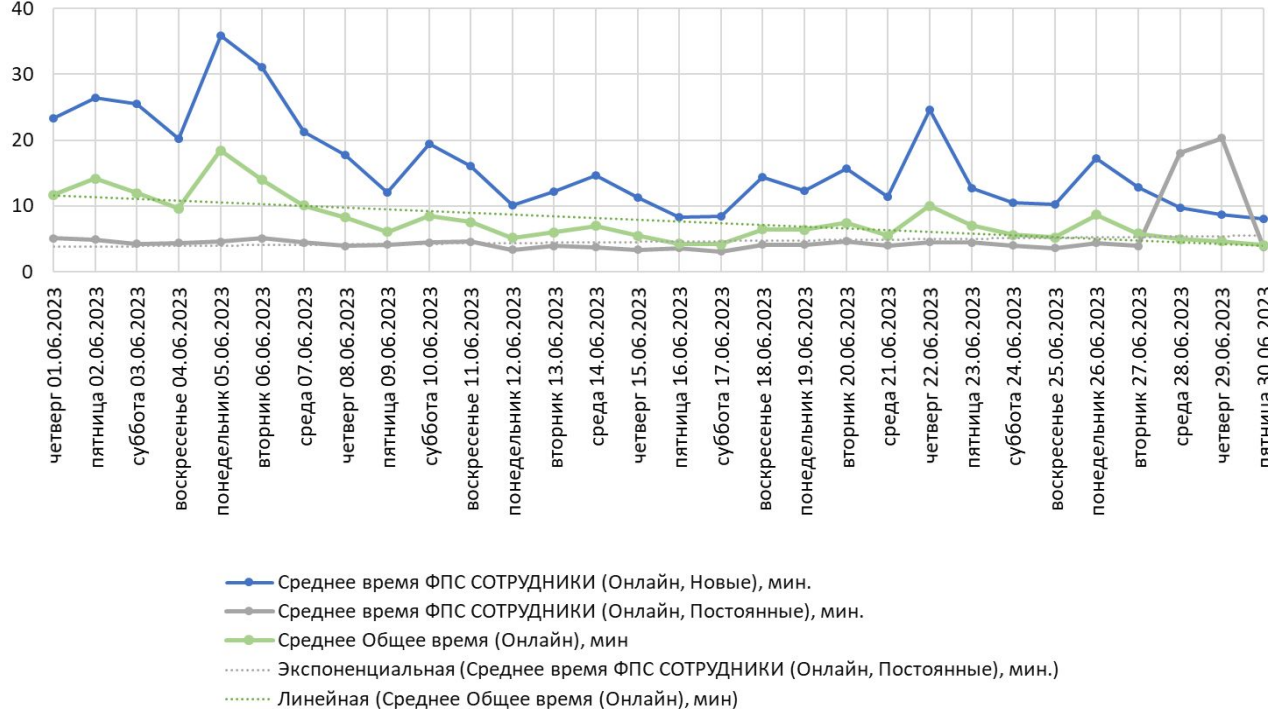
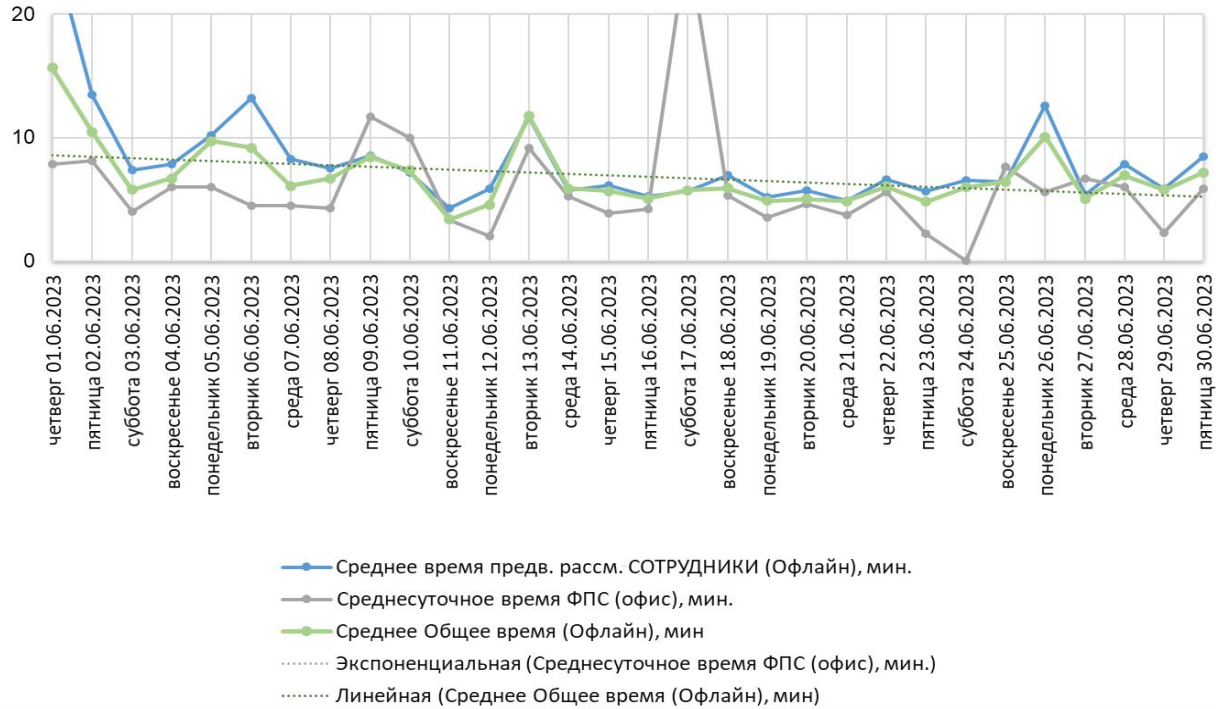
**Комментарии**

- Сокращение количества выданных займов
- Сокращение выданных с завышенной
- Рост доли выданных с завышенной по видеоверификации
- Доля хороших категорий в июне сократилась и составила 40,4%, по сравнению с маем сокращение на ~5 % (в абс) или на ~11% (в отн)

- «Хорошие» категории – К0, К1, К1-К2, К2
- «Плохие» категории – К2-К3, КЗН/КЗП и КЗЖД



# Доля выданных: Сокращение времени рассмотрения по онлайн заявкам.



Номер месяца	Период времени	Среднее время предв. рассм. СОТРУДНИКИ (Офлайн), мин.	Динамика, %	Среднее общее время с учетом скоринга (Офлайн), мин	Динамика, %	Среднее время ФПС (офис), мин.	Динамика, %
5	(01.05.2023 - 31.05.2023)	8,3	8%	6,8	14%	5,1	-7%
6	(01.06.2023 - 30.06.2023)	8,4	1%	7,3	7%	5,6	11%

Номер месяца	Период времени	Среднее время ФПС СОТРУДНИКИ (Онлайн, Новые), мин.	Динамика, %	Среднее время ФПС СОТРУДНИКИ (Онлайн, Постоянные), мин.	Динамика, %	Среднее Общее время с учетом скоринга (Онлайн), мин	Динамика, %
5	(01.05.2023 - 31.05.2023)	23,5	79%	4,3	10%	10,4	66%
6	(01.06.2023 - 30.06.2023)	16,9	-28%	5,3	22%	8,0	-23%

Месяц	На одобрении контактов. Онлайн	-> Подписание договора и согласий/ Калькулятор перед подписанием договора/Оформление передачи средств на карту 0 месяц	Подписание договора и согласий/Калькулятор перед подписанием договора/ Оформление передачи средств на карту 0 месяц	-> Займ выдан 0 месяц	Выдан. Онлайн. 0 месяц	МТ 0 месяц	Видеоверификация 0 месяц	Доля БВО 0 месяц	БВО 0 месяц
<b>Новый</b>									
Май	17 554	87%	15 298	77%	11 712	4 682	3 305	50%	5 892
<b>Динамика</b>	<b>-8,8%</b>	0,8%	<b>-8,0%</b>	-0,6%	<b>-8,6%</b>	<b>-5,9%</b>	-2,2%	3,4%	<b>-5,5%</b>
Июнь	16 016	88%	14 069	76%	10 709	4 405	3 231	52%	5 570
<b>Постоянный</b>									
Май	3 845	97%	3 728	91%	3 395	1 417	-	73%	2 469
<b>Динамика</b>	<b>-6,0%</b>	-0,1%	<b>-6,1%</b>	0,4%	<b>-5,7%</b>	-3,1%	-	-1,2%	<b>-6,8%</b>
Июнь	3 616	97%	3 501	91%	3 201	1 373	-	72%	2 301

## Комментарии

- Новые клиенты: Поток новых клиентов упал на ~9%, доля одобрения выросла на ~1% Незначительно снизилась конверсия в выдачу на 0,6%. Снижение количества выдач по МТ на 6% и количества выдач с видеоверификацией на 2%. Доля БВО выросла на ~3%
- Постоянные клиенты: Поток заявок попавших на одобрение контактов упал на 6%. Доля одобрения на том же уровне, незначительный рост конверсии в выдачу на 0,4%. Снижение выдач по МТ на ~6%, Снижение Доли БВО на 1%

# Кредитный конвейер и скоринговая оценка:

Увеличение отказов по кредитной пирамиде, снижение отказов по просрочки.

Увеличение точности по категориальной.

\*07.06.2023 включение FPS

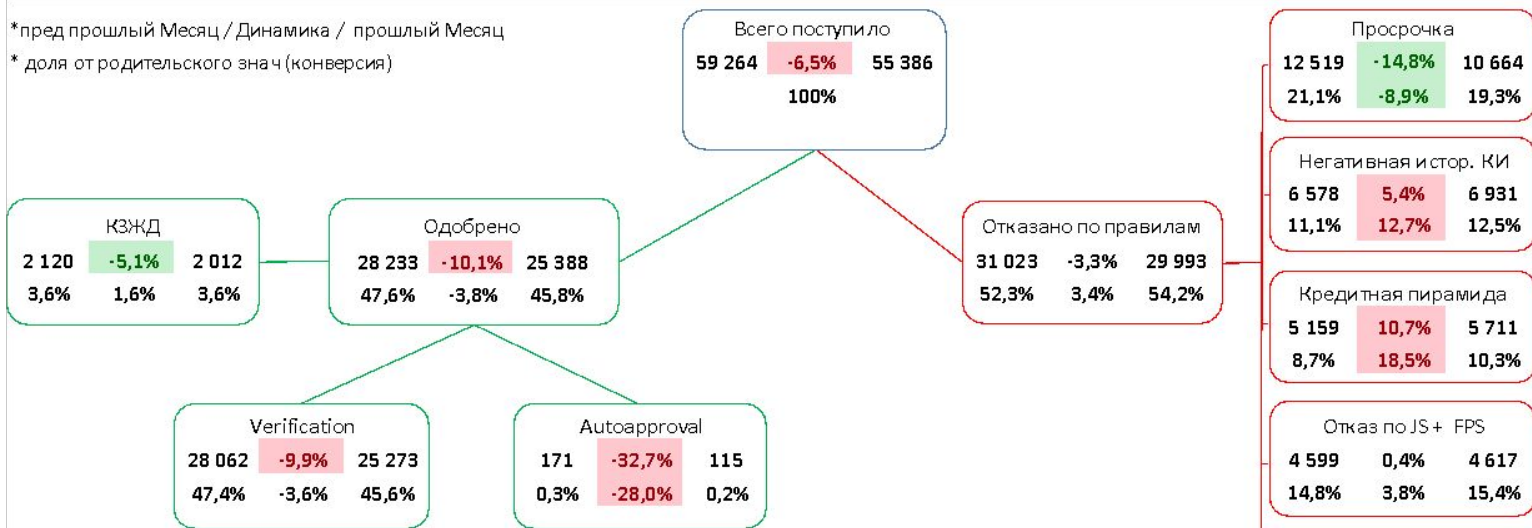
\*07.06.2023 уменьшение порога для отказа по скор баллу с 370 до 330

\*07.06.2023 переключение запросов БКИ на categorization

\*21.06.2023 обновление скор-карты

\*пред прошлый Месяц / Динамика / прошлый Месяц

\* доля от родительского знач (конверсия)



## Категориальная в сравнение с ОБИА

Месяц:	5	6	
% точных попаданий	60,2%	37,5%	82,7%
% попаданий +/- категория	94,1%	1,7%	95,7%
% выставленных категорий	100,0%	0,0%	100,0%

## Средний скор балл

Онлайн \ Офлайн	
AVG 5 Месяц:	427,1
Динамика	-0,4%
AVG 6 Месяц:	425,2

Отказы клиентУ					
Причина отказа	Май		Динамика	Июнь	
	Кол-во	Доля, %		Кол-во	Доля, %
ФССП	12 106	23,4%	-16%	9 703	19,7%
КИ (историческая просрочка и нет новых с выплатой)	8 484	16,4%	9%	8 866	18,0%
Поздняя текущая просрочка (от 120 дней)	7 357	14,2%	-2%	6 854	13,9%
Нарастающая текущая просрочка (до 120 дней)	6 214	12,0%	0%	5 920	12,0%
КИ (кредитная пирамида)	4 460	8,6%	2%	4 322	8,8%
Ранняя текущая просрочка (до 30 дней)	3 181	6,1%	4%	3 152	6,4%
Отказ по FPS	2 604	5,0%	38%	3 418	6,9%
<b>Остальное</b>	<b>7 318</b>	<b>14,1%</b>	<b>2%</b>	<b>7 134</b>	<b>14,5%</b>
<b>Общий итог</b>	<b>51 724</b>	<b>100%</b>	<b>-</b>	<b>49 369</b>	<b>100%</b>
Отказы клиента					
Причина отказа	Май		Динамика	Июнь	
	Кол-во	Доля, %		Кол-во	Доля, %
Не нуждается	571	32,6%	-13%	508	28,3%
Нет необходимых контактов	317	18,1%	-3%	315	17,5%
ПРОЧЕЕ	225	12,8%	-8%	211	11,7%
Новая заявка	140	8,0%	25%	179	10,0%
Ошибка передачи средств на карту	106	6,0%	62%	176	9,8%
Нет регистрации и нет необходимых контактов	121	6,9%	-5%	118	6,6%
<b>Остальное</b>	<b>273</b>	<b>15,6%</b>	<b>3%</b>	<b>289</b>	<b>16,1%</b>
<b>Общий итог</b>	<b>1 753</b>	<b>100%</b>	<b>-</b>	<b>1 796</b>	<b>100%</b>

**Одобрено СБ:** конверсия в выдачу не изменилась  
**Входящая линия:** снижение количества звонков на 8%, SLA в норме  
**Чат:** незначительное снижение количества чатов, увеличение выдач

Период	Одобрено	Выдано	Конверсия в выдачу	Всего вх. звонков	Уровень обслуживания	Выдачи КЦ	Всего чатов	Время реагирования в чате	Выдачи в чате
апр.23	11 875	5 145	43,3%	24 387	90,7	526	25 372	24	48
май.23	11 981	5 280	44,1%	24 834	90,7	459	28 129	22	56
июн.23	11 949	5 285	44,2%	22 883	90,3	402	27 713	25	65

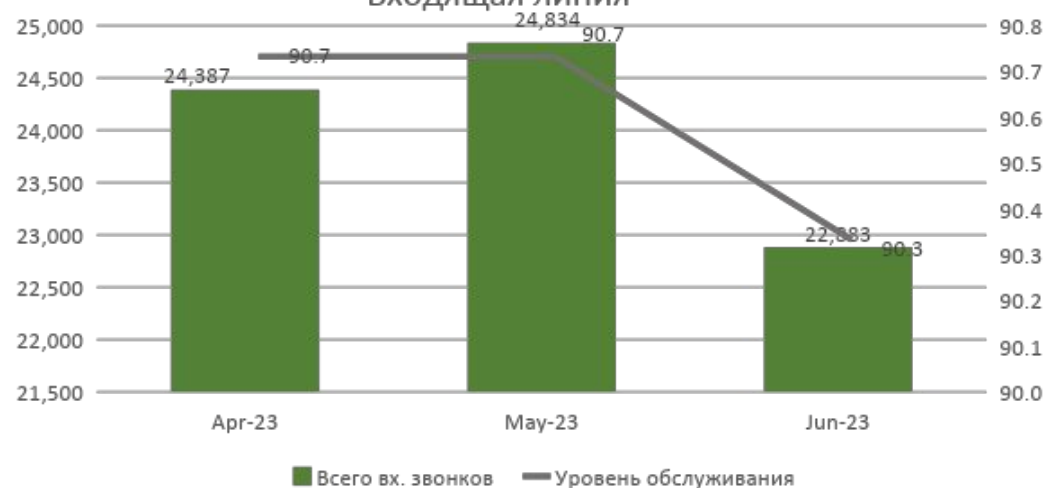
Одобрено СБ



Чаты



Входящая линия





### Реферальный трафик

Период	Лиды	Выдачи все	Конверсия все
мар.22	53 489	3 358	6,28%
апр.22	46 518	3 467	7,45%
май.22	70 929	5 717	8,06%
июн.22	64 548	5 785	8,96%
июл.22	63 206	5 924	9,37%
авг.22	61 362	5 866	9,56%
сен.22	60 487	5 486	9,07%
окт.22	55 690	5 871	10,54%
ноя.22	69 297	8 722	12,59%
дек.22	59 832	6 415	10,72%
янв.23	64 189	6 154	9,59%
фев.23	56 178	4 998	8,90%
мар.23	66 241	6 642	10,03%
апр.23	59 341	5 764	9,71%
май.23	68 605	7 405	10,79%
июн.23	66 201	6 989	10,56%

### Кол-во выдач новым клиентам от основных партнеров

Период	Banki.ru (сайт+МП)	Резниченко	leadstech_lid	Sravni.ru (сайт+МП)	Финуслуги
мар.22	303		50	134	
апр.22	335		123	121	
май.22	416		359	150	
июн.22	948		380	250	
июл.22	1 632		22	482	
авг.22	981		13	348	
сен.22	782		14	165	
окт.22	2 458		36	165	
ноя.22	4 655	343	444	293	
дек.22	2 984	617	478	403	
янв.23	2 073	588	349	443	
фев.23	1 771	400	133	304	5
мар.23	2 774	563	249	370	3
апр.23	2 378	611	254	434	9
май.23	3 305	781	358	574	32
июн.23	2 899	539	261	573	284

**ЛИДОГЕНЕРАТОРЫ**

источники	НОВЫЙ КЛИЕНТ				ПОСТОЯННЫЙ КЛИЕНТ				ИТОГО			
	Количес тво	Доля выдач	Количес тво	Доля выдач	Количес тво	Доля выдач	Количес тво	Доля выдач	Количес тво	Доля выдач	Количес тво	Доля выдач
	май		июнь		май		июнь		май		июнь	
banki.ru	3 305	27,58%	2 908	26,91%	518	2,30%	503	2,39%	3 823	11,08%	3 411	10,71%
sravniru	574	4,79%	573	5,30%	172	0,76%	142	0,68%	746	2,16%	715	2,25%
Резниченко	781	6,52%	539	4,99%	28	0,12%	27	0,13%	809	2,34%	566	1,78%
Leads.Su	201	1,68%	281	2,60%	35	0,16%	48	0,23%	236	0,68%	329	1,03%
click2.money	263	2,19%	284	2,63%	32	0,14%	35	0,17%	295	0,85%	319	1,00%
leadstech_lid	358	2,99%	295	2,73%	21	0,09%	16	0,08%	379	1,10%	311	0,98%
Финуслуги	32	0,27%	284	2,63%	0	0,00%	14	0,07%	32	0,09%	298	0,94%
bki-okb	256	2,14%	235	2,17%	19	0,08%	21	0,10%	275	0,80%	256	0,80%
leadgid	169	1,41%	137	1,27%	23	0,10%	51	0,24%	192	0,56%	188	0,59%
Guruleads	203	1,69%	128	1,18%	57	0,25%	43	0,20%	260	0,75%	171	0,54%
Рябина	53	0,44%	145	1,34%	7	0,03%	6	0,03%	60	0,17%	151	0,47%
u24	84	0,70%	87	0,81%	2	0,01%	8	0,04%	86	0,25%	95	0,30%
Остальные	224	1,87%	158	1,46%	29	0,13%	21	0,10%	253	0,73%	179	0,56%
<b>Доля выдачи</b>	<b>6 503</b>	<b>54,26%</b>	<b>6 054</b>	<b>56,03%</b>	<b>943</b>	<b>4,19%</b>	<b>935</b>	<b>4,45%</b>	<b>7 446</b>	<b>21,57%</b>	<b>6 989</b>	<b>21,95%</b>

**НАШИ ИСТОЧНИКИ**

источники	НОВЫЙ КЛИЕНТ				ПОСТОЯННЫЙ КЛИЕНТ				ИТОГО			
	Количес тво	Доля выдач	Количес тво	Доля выдач	Количес тво	Доля выдач	Количес тво	Доля выдач	Количес тво	Доля выдач	Количес тво	Доля выдач
	май		июнь		май		июнь		май		июнь	
dobrozaim	3 741	31,13%	3 253	30,11%	13 302	59,04%	12 261	58,29%	17 043	49,33%	15 514	48,73%
Google органика	612	5,09%	540	5,00%	2 841	12,61%	2 646	12,58%	3 453	10,00%	3 186	10,01%
Yandex реклама	455	3,79%	432	4,00%	1 433	6,36%	1 360	6,47%	1 888	5,47%	1 792	5,63%
sms/push	208	1,73%	143	1,32%	1 434	6,37%	1 330	6,32%	1 642	4,75%	1 473	4,63%
В Офисе	184	1,53%	136	1,26%	1 241	5,51%	1 221	5,81%	1 425	4,12%	1 357	4,26%
Yandex органика	185	1,54%	175	1,62%	1 076	4,78%	1 033	4,91%	1 261	3,65%	1 208	3,79%
карты	40	0,33%	34	0,31%	180	0,80%	165	0,78%	220	0,64%	199	0,63%
Юнисендер	50	0,42%	31	0,29%	75	0,33%	69	0,33%	125	0,36%	100	0,31%
Остальное	7	0,06%	7	0,06%	4	0,02%	13	0,06%	11	0,03%	20	0,06%
<b>Доля выдачи</b>	<b>5 482</b>	<b>45,74%</b>	<b>4 751</b>	<b>43,97%</b>	<b>21 586</b>	<b>95,81%</b>	<b>20 098</b>	<b>95,55%</b>	<b>27 068</b>	<b>78,43%</b>	<b>24 849</b>	<b>78,05%</b>

**Стоимость привлечения по CPA**

Период	Выдачи новые	Выдачи все	CPS новые	CPS все
мар.22	2 469	3 815	1 559 Р	1 230 Р
апр.22	3 172	3 875	1 793 Р	1 495 Р
май.22	5 466	6 241	1 812 Р	1 605 Р
июн.22	5 119	6 317	1 877 Р	1 549 Р
июл.22	5 466	6 534	1 968 Р	1 671 Р
авг.22	5 103	6 381	1 956 Р	1 588 Р
сен.22	5 070	5 999	2 021 Р	1 735 Р
окт.22	5 476	6 287	2 137 Р	1 880 Р
ноя.22	8 019	9 294	2 494 Р	2 164 Р
дек.22	6 131	7 062	2 444 Р	2 131 Р
январ.23	5 632	6 486	2 570 Р	2 271 Р
фев.23	5 198	6 039	2 664 Р	2 334 Р
мар.23	6 059	7 050	3 613 Р	3 110 Р
апр.23	5 238	6 097	3 713 Р	3 196 Р
май.23	6 865	7 826	3 791 Р	3 329 Р
июн.23	6 433	7 383	3 763 Р	3 282 Р

**Доход с отказного трафика**

Период	Доход
мар.23	171 795 Р
апр.23	666 579 Р
май.23	1 621 626 Р
июн.23	2 158 135 Р

Кампания	Бюджет	Клики	Заявки	CR	Выдачи, new	CPS, new	AR	Выдачи, all	CPS, all
Брендовые запросы	1 170 266 ₺	25 119	4 745	18,89%	374	2 665 ₺	7,88%	1 531	764 ₺
Коммерческие	522 992 ₺	7 206	785	10,89%	70	7 356 ₺	8,92%	124	4 218 ₺
Ретаргетинг	64 944 ₺	840	59	7,02%	3	21 598 ₺	5,08%	4	16 236 ₺
<b>Итого:</b>	<b>1 758 201 ₺</b>	<b>33 165</b>	<b>5 589</b>	<b>16,85%</b>	<b>447</b>	<b>3 527 ₺</b>	<b>8,00%</b>	<b>1 659</b>	<b>1 060 ₺</b>

Период	Бюджет	Клики	Заявки	CR	Выдачи, new	CPS, new	AR	Выдачи, all	CPS, all
Апрель	1 462 729 ₺	36 656	6 444	17,58%	605	2 073 ₺	9,39%	1 994	734 ₺
Май	1 565 296 ₺	33 893	5 895	17,39%	484	2 851 ₺	8,21%	1 720	910 ₺
Июнь	1 758 201 ₺	33 165	5 589	16,85%	373	3 527 ₺	8,00%	1 527	1 060 ₺
Динамика	12%	-2%	-5%	-3%	-23%	24%	-3%	-11%	16%

**Позиции**

запрос	частотность	март 2023		апрель 2023		май 2023		июнь 2023	
		Яндекс	Google	Яндекс	Google	Яндекс	Google	Яндекс	Google
займ	3 372 907	35	47	22	73	16,4	96	14,8	68,27
займы онлайн	326 810			59	78	19,6	84	12,6	82,39
микрозайм	380 856	68	101	68	101	16,7		16,7	8
займ на карту	392 920	36	37	22	30	13,4	24	19,9	33,96
займ онлайн	326 810			17	46	21,6	49	12	51,08
займ онлайн на карту	145 966	91	37	20	44	16,3	29	14,8	27,47
взять займ	97 644	21	43	82	41	14,4	64	11,7	79,5
займ до зарплаты	21 204	101	69	99	56	50	30	20	61,39
микрозайм на карту	48 809	101	35	17	72	12,9	30	16,2	26,41
микрозайм онлайн	38 983			97	52	22	46	36,2	52,32
микрозаймы онлайн	38 983			80	30	43	95	33	88,66
займ без процентов	31 696	22	101	65	79	34	85	28,4	101
быстрый займ	23 423	67	69	101	80	18,4	80	12,5	47,75
взять займ на карту	28 583	94	34	62	90	9,7	40	14,6	33,61
займ на карту срочно	42 103	83	53	87	59	26,4	54	28	40,6
взять займ онлайн	12 638			74	41	20,6	44	16,2	46,77
займ срочно	68 698	68	56	62	63	22,6	75	26,3	61,41
займ онлайн на карту срочно	14 863	100	65	80	29	23,5	63	17,1	63,83
займ на карту без процентов	12 723	75	46	36	22	49,2		101	101
быстрый займ на карту	6 431	101	62	101	79	35	59	26,5	75,14
займ наличными	28 810	101	101	96	73	10	83	20	34,65
<b>СРЕДНЕВЗВЕШЕННОЕ</b>		<b>37</b>	<b>44</b>	<b>32</b>	<b>68</b>	<b>17</b>	<b>83</b>	<b>16</b>	<b>60</b>

**Динамика по посетителям**

год	месяц	wordstat "займ онлайн"	Янд. коммерч.	wordstat "доброзайм"	Яндекс бренд.	Гугл	ПС договоры	рейтинг (ИКС)
2022	январь	797 323	7 244	41 339	6 859	25 747	2 046	1 870
	февраль	979 903	7 898	40 520	7 674	23 032	2 223	1 960
	март	809 088	5 759	42 145	4 809	22 700	2 608	2 000
	апрель	1 022 961	5 751	38 189	9 336	29 487	2 679	2 030
	май	856 410	8 097	42 809	12 490	38 652	3 129	2 070
	июнь	1 000 365	9 175	41 256	10 237	38 603	2 953	2 080
	июль	622 152	9 040	41 207	11 563	38 248	3 544	2 090
	август	861 567	10 886	43 959	8 166	24 423	3 437	2 060
	сентябрь	689 476	9 106	41 184	10 705	23 899	3 428	2 080
	октябрь	524 422	6 739	42 623	9 951	25 587	3 475	2 100
	ноябрь	535 141	6 379	46 839	9 052	26 940	3 634	2 150
	декабрь	528 434	6 385	50 753	10 490	28 733	4 104	2 150
2023	январь	619 257	7 657	50 767	8 941	30 933	4 031	2 150
	февраль	447 257	6 753	46 908	10 029	29 883	3 618	2 150
	март	518 333	7 847	50 729	11 364	33 888	4 652	2 150
	апрель	367 855	7 835	46 010	10 098	32 358	4 636	2 150
	май	352 386	8 409	45 343	11 200	35 016	4 718	2 150
	июнь	326 810	7 776	44 090	11 392	33 380	4 401	2 150
динамика		-6,82%	-7,53%	-2,76%	1,71%	-4,67%	-6,72%	0,00%



Запрос	Частотность	Усредненная позиция
займы	3 338 754	21,7
онлайн займы	325 326	16
деньги займ	191 776	25,2
деньги срочно	147 069	22,5
займы онлайн на карту	145 423	21,4
займ на карту онлайн	145 423	15,2
займы на карту онлайн	145 423	16
онлайн займ на карту	145 423	13,5
на карту займ онлайн	145 423	23,6
займы онлайн на карту онлайн	145 423	19,3
онлайн займ онлайн займ на карту	145 423	22,5
займы на карту онлайн на карту	145423	17,5
займ онлайн на карту займ	145 423	20,3
займ онлайн на карту онлайн	145 423	17,7
займ на карту займ онлайн	145 423	18,9
займ взять	97 115	16,8
как взять займ	97 115	21
микрозаймы на карту	48 496	19
как взять займ на карту	28 468	14
получить займ	23 300	20

запрос	частотность "!"	<a href="#">zaymer.ru</a>	<a href="#">web-zaim.ru</a>	<a href="#">dobrozaim.ru</a>	<a href="#">nadodeneg.ru</a>
займ	3 372 907	10	20	24	61
займы онлайн	326 810	22	21	68	55
микрозайм	380 856	29	25	62	45
займ на карту	392 920	53	70	22	51
займ онлайн	326 810	16	17	70	52
займ онлайн на карту	145 966	19	20	66	68
взять займ	97 644	16	64	20	50
займ до зарплаты	21 204	79	97	31	46
микрозайм на карту	48 809	15	20	68	43
микрозайм онлайн	38 983	17	25	78	46
микрозаймы онлайн	38 983	20	29	71	41
займ без процентов	31 696	101	101	48	65
быстрый займ	23 423	21	27	25	54
взять займ на карту	28 583	17	18	19	46
займ на карту срочно	42 103	19	81	62	40
взять займ онлайн	12 638	15	66	65	29
займ срочно	68 698	21	20	61	54
займ онлайн на карту срочно	14 863	15	61	62	31
займ на карту без процентов	12 723	101	84	47	70
быстрый займ на карту	6 431	22	20	64	68
<b>СРЕДНЕВЗВЕШЕННОЕ</b>		<b>24 (+19)</b>	<b>32 (+19)</b>	<b>46 (+14)</b>	<b>55 (+9)</b>

запрос	ЧАСТОТНОСТЬ	<a href="#">web-zaim.ru</a>	<a href="#">dobrozaim.ru</a>	<a href="#">zaymer.ru</a>	<a href="#">nadodeneg.ru</a>
займ	3 372 907	13	25	10	46
займы онлайн	326 810	20	31	67	52
микрозайм	380 856	25	22	26	46
займ на карту	392 920	17	20	16	48
займ онлайн	326 810	7	21	13	45
займ онлайн на карту	145 966	18	29	20	47
взять займ	97 644	15	18	13	39
займ до зарплаты	21 204	48	34	100	16
микрозайм на карту	48 809	27	20	19	28
микрозайм онлайн	38 983	29	26	19	42
микрозаймы онлайн	38 983	41	59	24	46
займ без процентов	31 696	101	39	101	46
быстрый займ	23 423	19	28	63	52
взять займ на карту	28 583	18	20	15	40
займ на карту срочно	42 103	20	22	16	33
взять займ онлайн	12 638	22	19	17	33
займ срочно	68 698	20	24	65	44
займ онлайн на карту срочно	14 863	26	27	16	32
займ на карту без процентов	12 723	101	44	101	64
быстрый займ на карту	6 431	19	34	18	37
<b>СРЕДНЕВЗВЕШЕННОЕ</b>		<b>16 (+16)</b>	<b>25 (+21)</b>	<b>18 (+6)</b>	<b>46 (+9)</b>

Месяц	Хорошие Лиды	Новые заявки, попавшие на одобрение/скоринг	Доля созданных заявок из лидов	Одобрено СБ	Доля одобренных из Заявок	Выдано всего	Доля выданных всего из заявок	Доля выданных из лидов
4 (01-04-2022 - 30-04-2022)	80 299	40 575	50,5%	8 539	21,0%	5 722	14,1%	7,13%
5 (01-05-2022 - 31-05-2022)	111 945	54 710	48,9%	13 158	24,1%	9 191	16,8%	8,21%
6 (01-06-2022 - 30-06-2022)	103 159	50 136	48,6%	13 715	27,4%	8 837	17,6%	8,57%
7 (01-07-2022 - 31-07-2022)	101 447	54 766	54,0%	15 523	28,3%	9 587	17,5%	9,45%
8 (01-08-2022 - 31-08-2022)	127 570	54 640	42,8%	15 381	28,1%	8 898	16,3%	6,97%
9 (01-09-2022 - 30-09-2022)	138 992	53 770	38,7%	15 840	29,5%	9 164	17,0%	6,59%
10 (01-10-2022 - 31-10-2022)	132 273	54 336	41,1%	16 430	30,2%	10 381	19,1%	7,85%
11 (01-11-2022 - 30-11-2022)	146 902	64 127	43,7%	20 417	31,8%	13 341	20,8%	9,08%
12 (01-12-2022 - 31-12-2022)	138 458	59 031	42,6%	17 091	29,0%	11 074	18,8%	8,00%
1 (01-01-2023 - 31-01-2023)	146 759	64 861	44,2%	17 574	27,1%	10 912	16,8%	7,44%
2 (01-02-2023 - 28-02-2023)	130 549	59 387	45,5%	14 841	25,0%	9 555	16,1%	7,32%
3 (01-03-2023 - 31-03-2023)	157 188	72 306	46,0%	20 854	28,8%	14 754	20,4%	9,39%
4 (01-04-2023 - 30-04-2023)	145 939	60 685	41,6%	16 654	27,4%	11 644	19,2%	7,98%
5 (01-05-2023 - 31-05-2023)	143 104	70 234	49,1%	18 403	26,2%	12 635	18,0%	8,83%
6 (01-06-2023 - 30-06-2023)	133 295	64 035	48,0%	16 507	25,8%	11 687	18,3%	8,77%

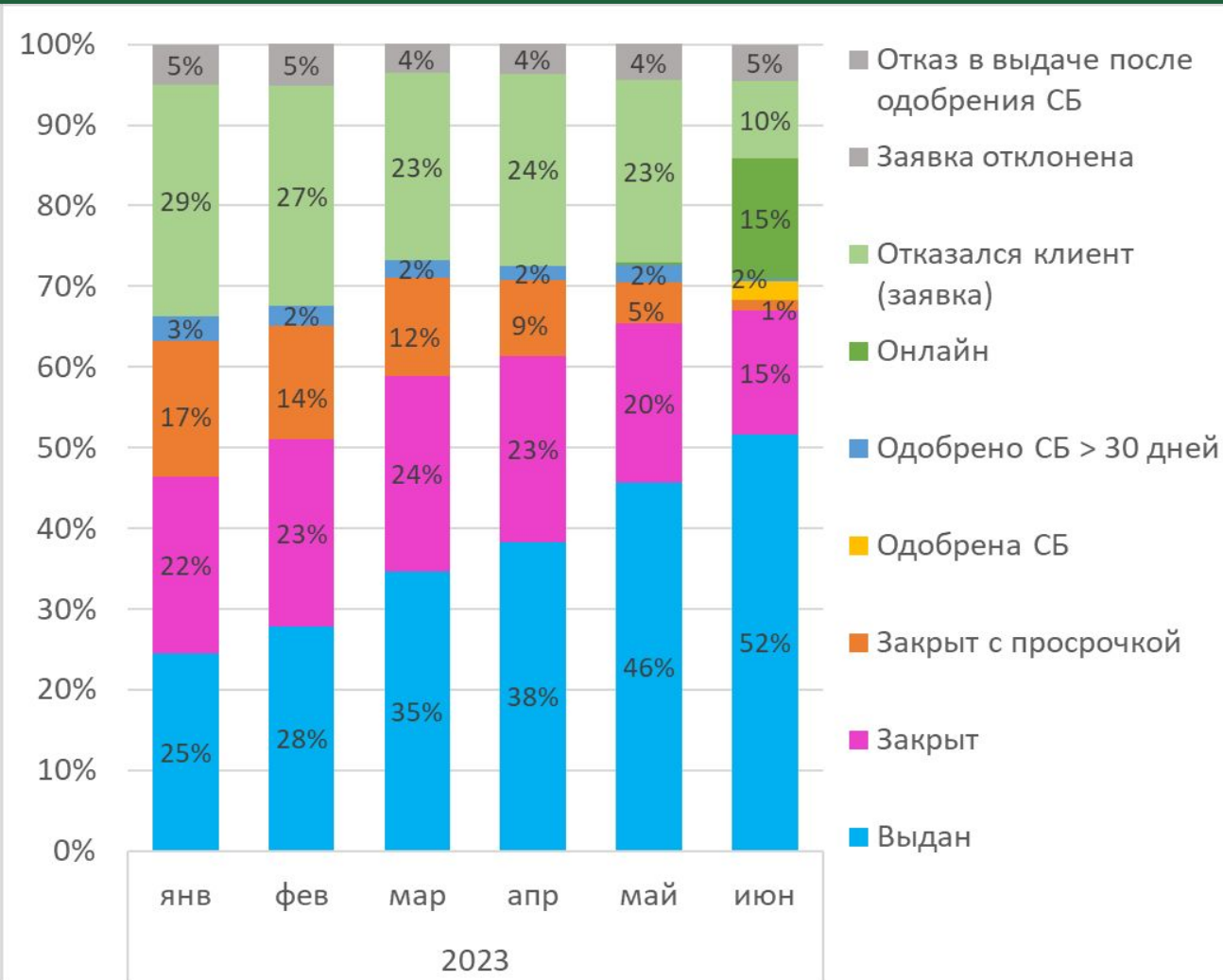
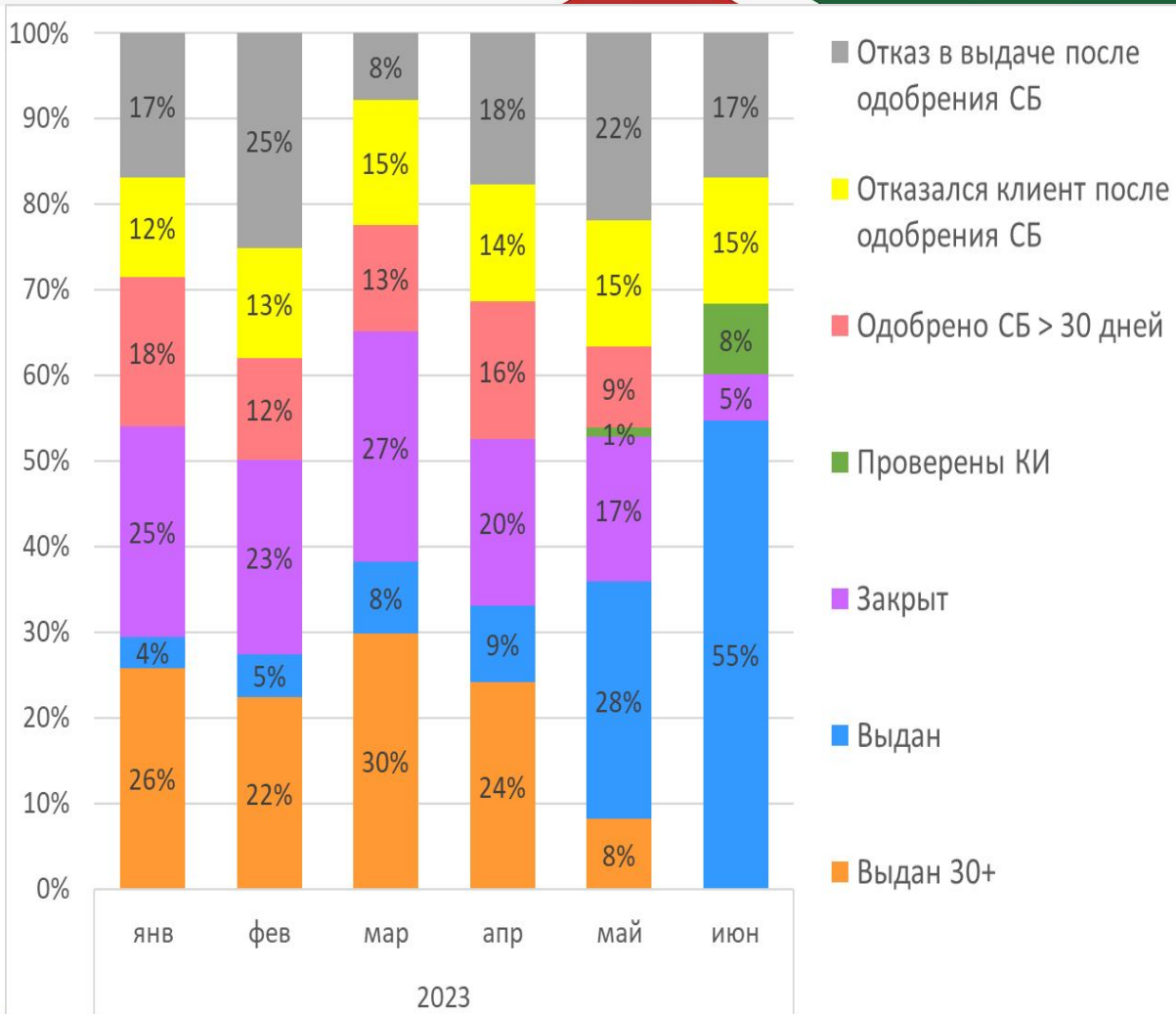
Офис	Май	Июнь
Москва, Семеновский пер.	3,8	4,1
Зеленоград, ул. Новокрюковская	3,9	4,4
Люберцы, ул. Инициативная	2,9	3,5
Санкт-Петербург, ул. Ефимова	3,5	4,1
Астрахань, ул. Победы	3,5	4,2
Нижний Новгород, ул. Гордеевская	4	4,4
Севастополь, ул. Большая Морская	4	4,3
Симферополь, пр-т Кирова	3,6	4
Уфа, ул. Менделеева	3,9	4,2

**опубликован 81 отзыв:**  
стоимость 1 отзыва – 389 рублей  
(для теста выбрали 9 офисов  
с рейтингом 4 и ниже)



## Распределение статусов после одобрения по «Первому займу».

На предварительном одобрении значительное увеличение выданных и снижение отказов клиенту после одобрения, а в онлайн – без значительных изменений



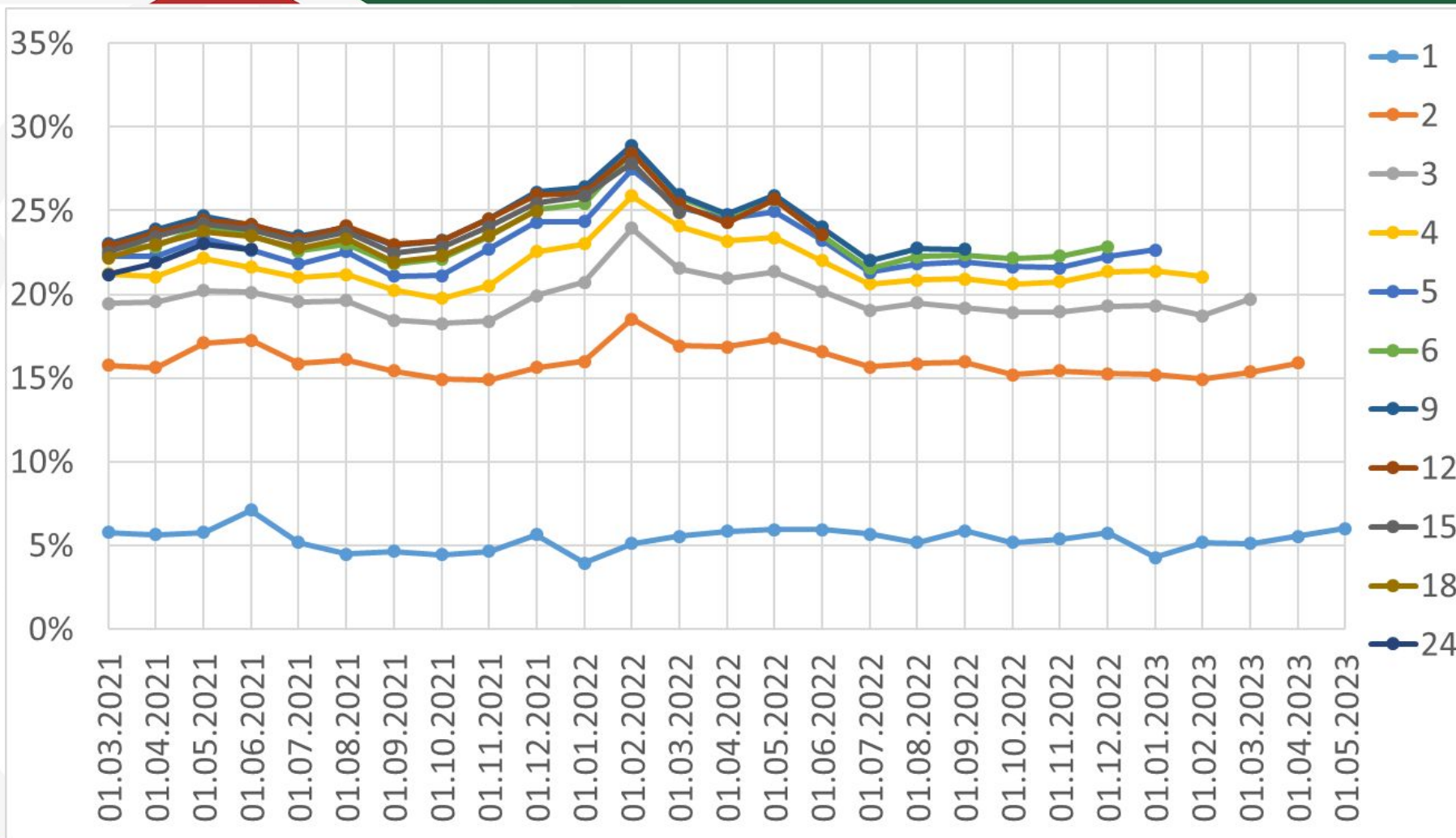
## Просрочка по типам продуктов.

Просрочка 90+ за период с января 2022 по февраль 2023 года к н.в. составляет 21,7%.

Тип продукта и период выдачи	FPD (просрочка первого платежа)	TPD (просрочка трех платежей)	Возврат из FPD (30 дней)	Возврат из FPD (90 дней)	Текущая доля 30+ (по сумме)	Текущая доля 90+ (по сумме)	Займов выдано	Сумма займов, руб.
<b>Беззалоговые</b>	<b>38,2%</b>	<b>17,0%</b>	<b>59,3%</b>	<b>65,3%</b>	<b>22,3%</b>	<b>21,7%</b>	<b>447 978</b>	<b>6 821 523 969</b>
<b>2022</b>	<b>39,0%</b>	<b>17,2%</b>	<b>59,7%</b>	<b>65,2%</b>	<b>23,7%</b>	<b>22,9%</b>	<b>282 419</b>	<b>4 150 538 669</b>
Квартал1	40,9%	17,6%	58,2%	62,9%	25,9%	25,8%	59 964	819 882 901
Квартал2	39,2%	17,4%	60,4%	65,5%	24,4%	24,2%	60 587	900 179 500
Квартал3	38,9%	17,5%	59,5%	65,4%	22,5%	22,0%	73 375	1 089 905 300
Квартал4	37,7%	16,7%	60,6%	66,4%	22,7%	21,0%	88 493	1 340 570 968
<b>2023</b>	<b>36,8%</b>	<b>16,2%</b>	<b>58,2%</b>	<b>65,9%</b>	<b>19,7%</b>	<b>16,1%</b>	<b>165 559</b>	<b>2 670 985 300</b>
Квартал1	36,9%	16,2%	59,0%	65,9%	21,0%	16,1%	95 521	1 497 218 450
Квартал2 (по май)	36,6%		55,9%		16,0%		70 038	1 173 766 850
<b>Автозалог</b>	<b>16,2%</b>	<b>2,9%</b>	<b>83,3%</b>	<b>90,0%</b>	<b>21,2%</b>	<b>20,9%</b>	<b>74</b>	<b>28 757 500</b>
<b>2022</b>	<b>17,2%</b>	<b>3,4%</b>	<b>80,0%</b>	<b>90,0%</b>	<b>23,2%</b>	<b>18,8%</b>	<b>58</b>	<b>22 020 500</b>
Квартал1	31,3%	6,3%	80,0%	80,0%	41,0%	41,0%	16	6 932 500
Квартал2	6,7%	0,0%	100,0%	100,0%	6,5%	6,5%	15	4 705 000
Квартал3	13,3%	0,0%	100,0%	100,0%	12,7%	12,7%	15	3 800 000
Квартал4	16,7%	8,3%	50,0%	100,0%	22,3%	7,6%	12	6 583 000
<b>2023</b>	<b>12,5%</b>	<b>0,0%</b>	<b>100,0%</b>		<b>14,7%</b>	<b>39,3%</b>	<b>16</b>	<b>6 737 000</b>
Квартал1	9,1%	0,0%	100,0%		20,7%	39,3%	11	4 762 000
Квартал2 (по май)	20,0%		100,0%		0,0%		5	1 975 000
<b>ИТОГО</b>	<b>38,2%</b>	<b>17,0%</b>	<b>59,3%</b>	<b>65,3%</b>	<b>22,3%</b>	<b>21,7%</b>	<b>448 052</b>	<b>6 850 281 469</b>

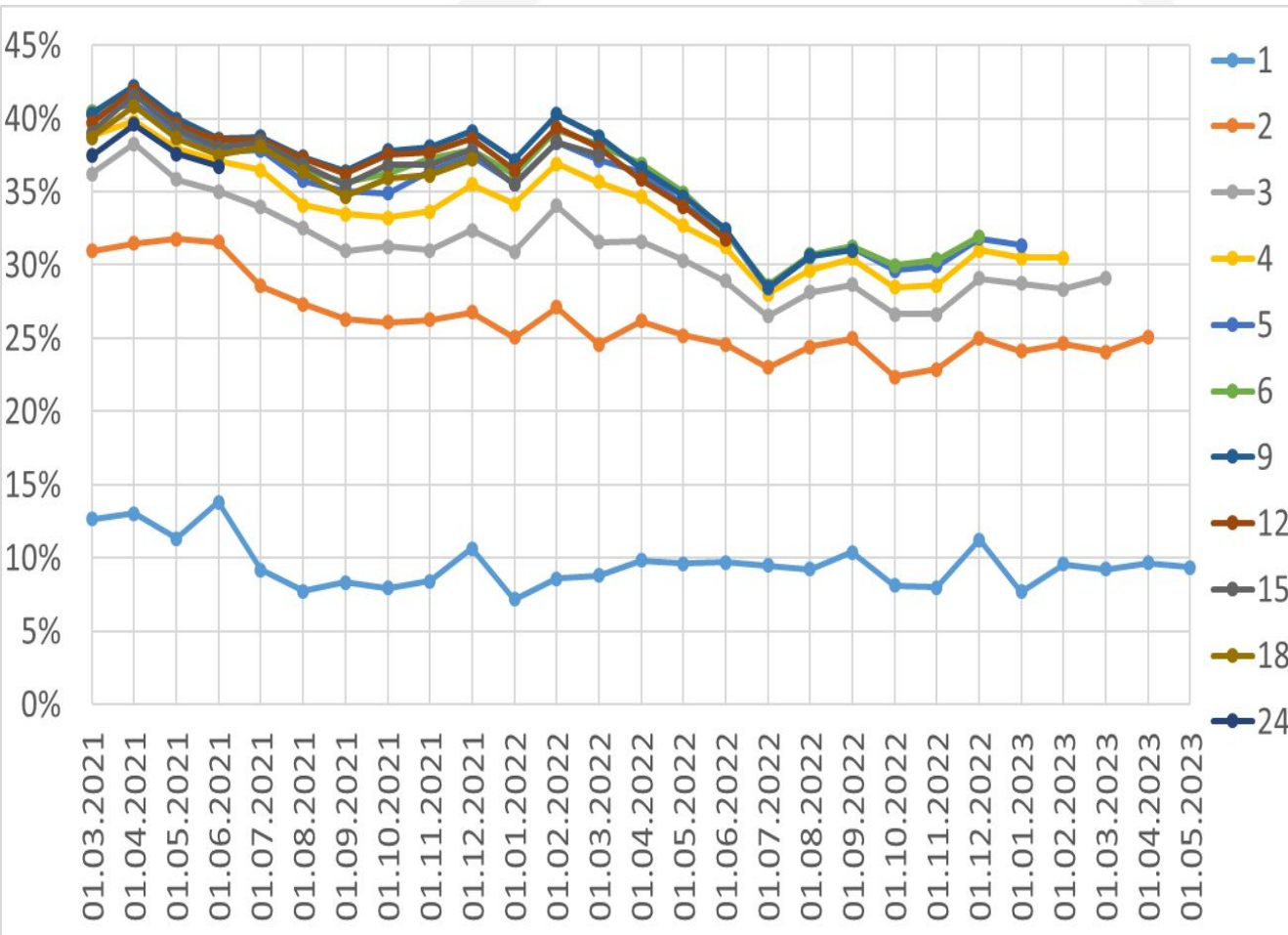
## Винтажный анализ 30+ по ВСЕМ займам.

С декабря 2022 года по н.в. имеется тренд на увеличение просрочки (с локальным снижением в феврале 2023)

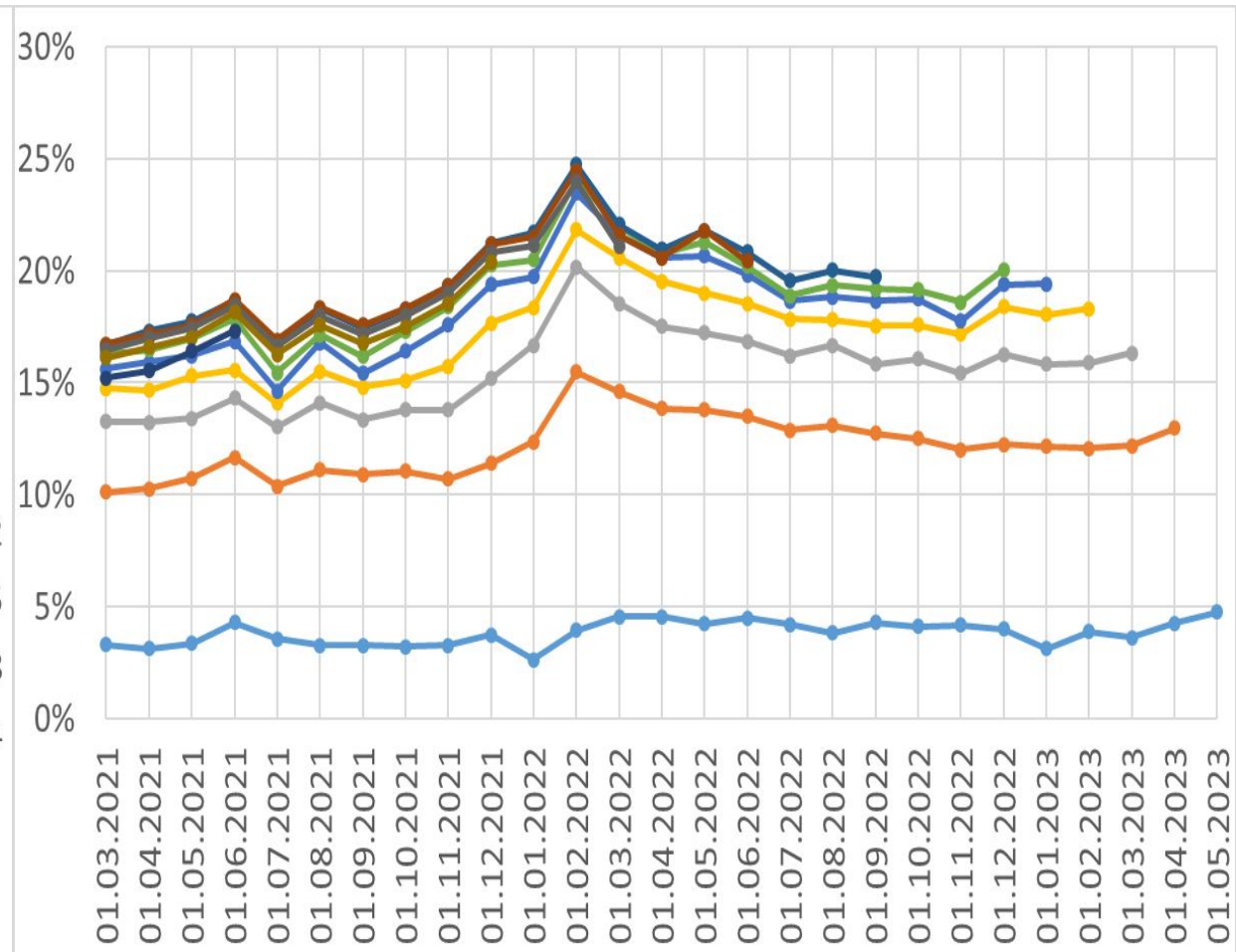




**НОВЫЙ**



**Постоянный**

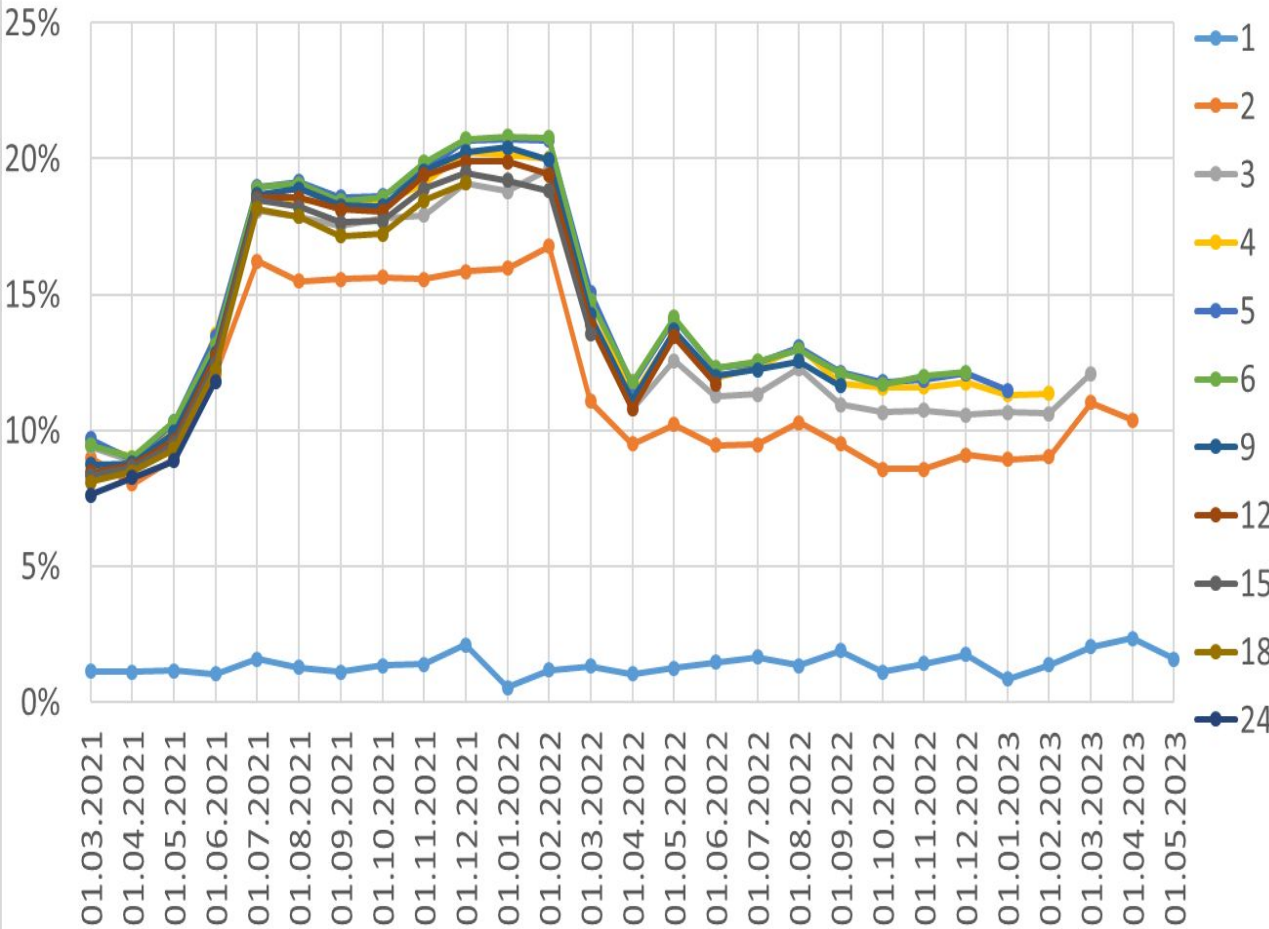




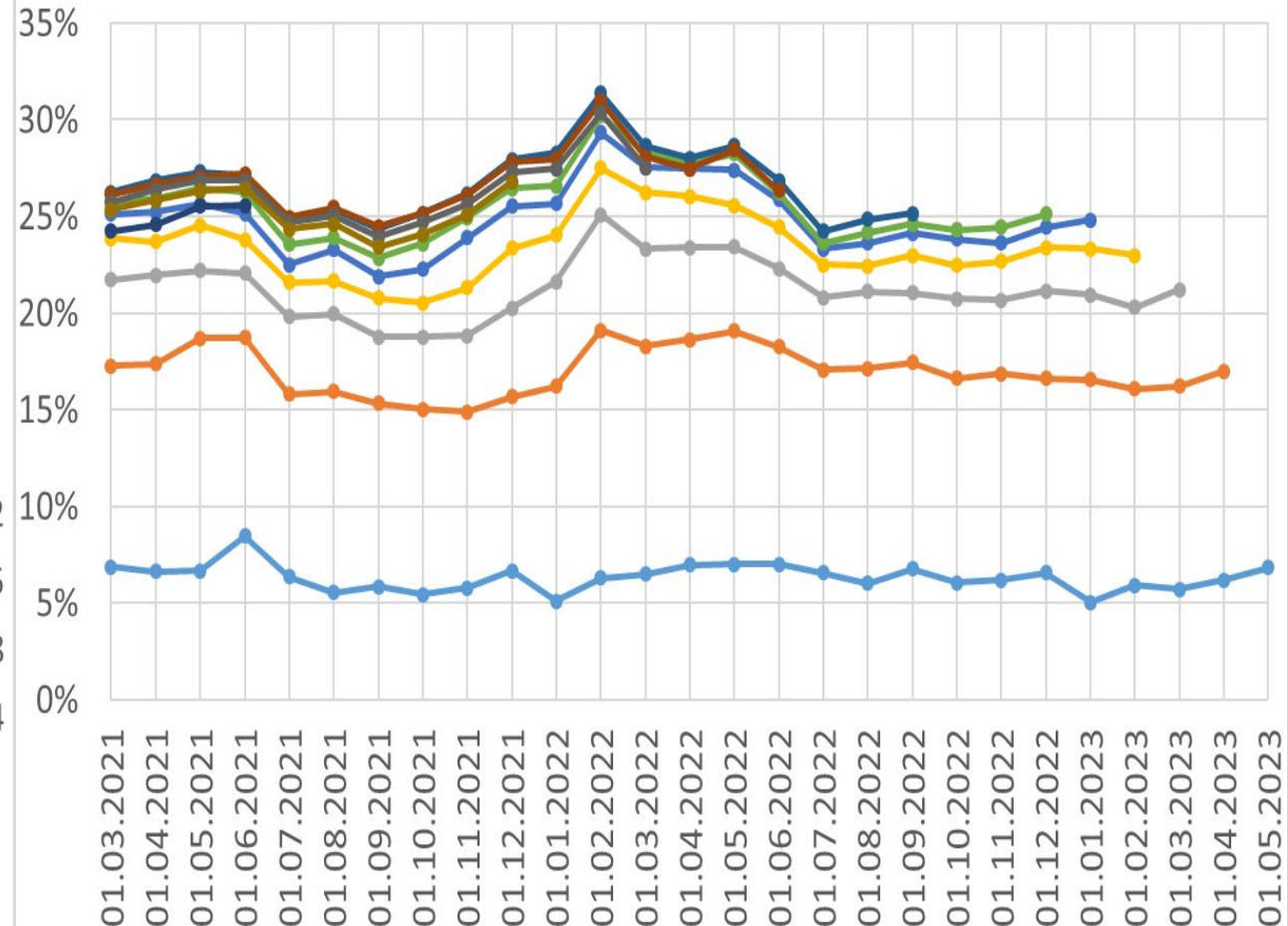
## Винтажный анализ 30+ по Типу займа.

По коротким займам в апреле 2023 наблюдается снижение просрочки, а по длинным – рост с марта 2023.

### Коротки



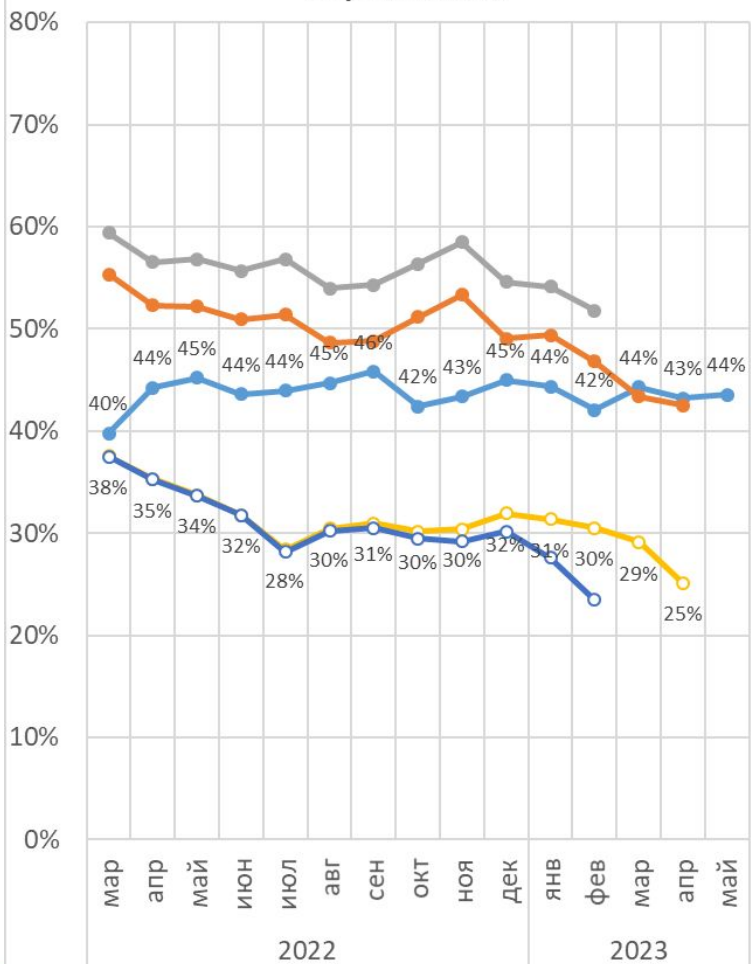
### Длинный (вкл.)



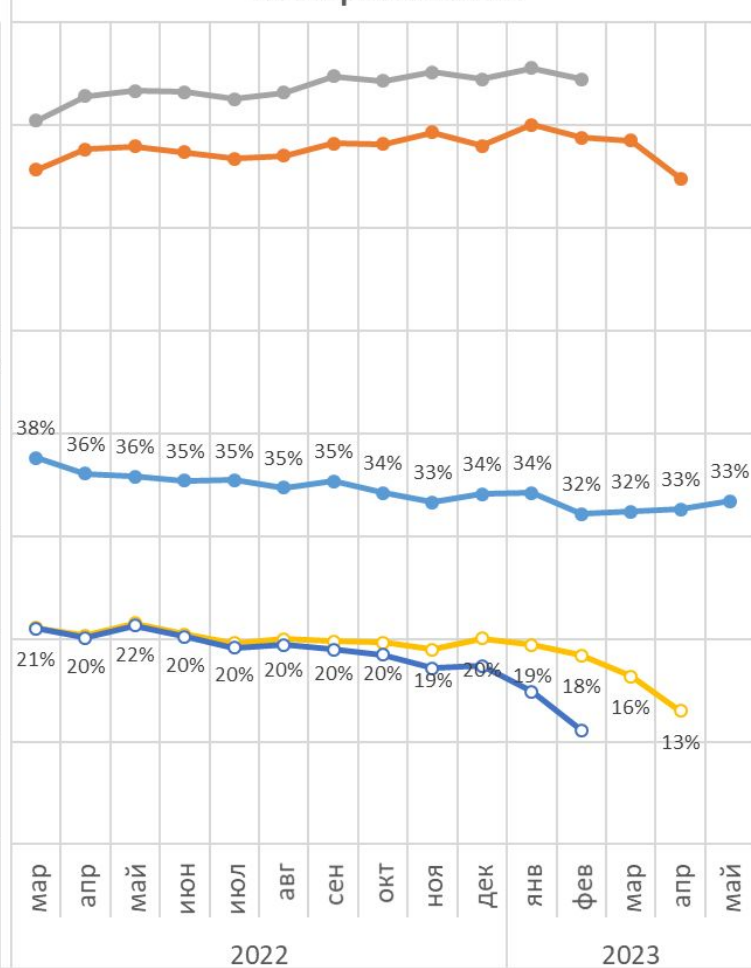
## Просрочка по типам клиентов по БЕЗЗАЛОГОВЫМ продуктам.

В мае 2023 уровень FPD как по новым, так и постоянным клиентам незначительно увеличивается, а возврат из FPD в апреле 2023 по постоянным значительно снижается (в том числе из-за К4).

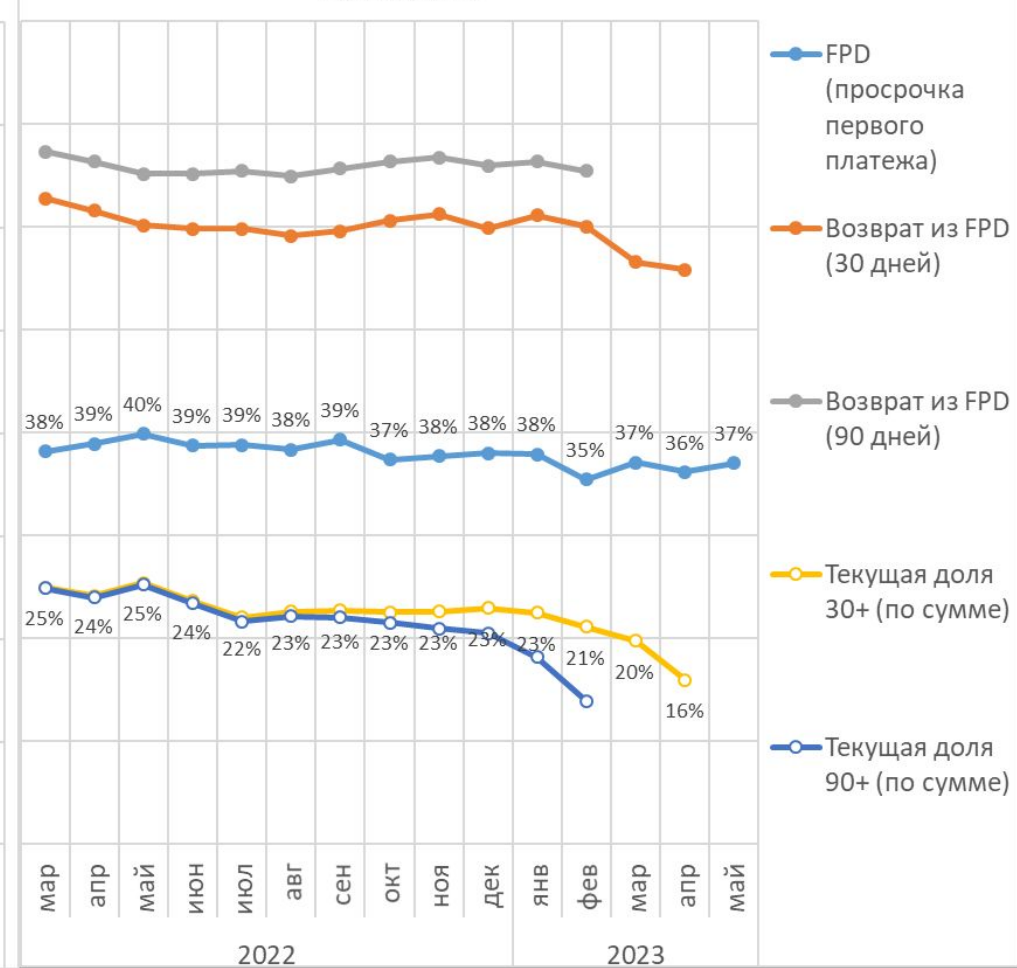
Первый займ

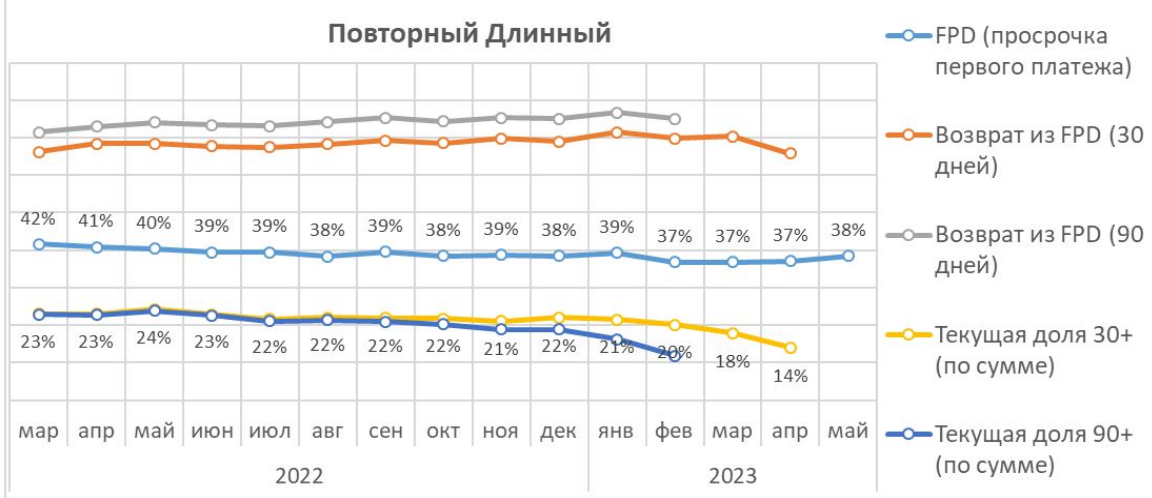
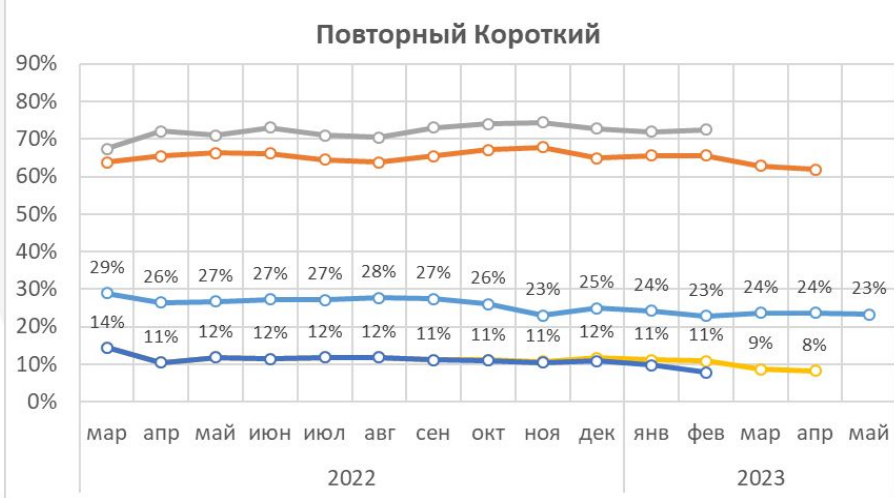
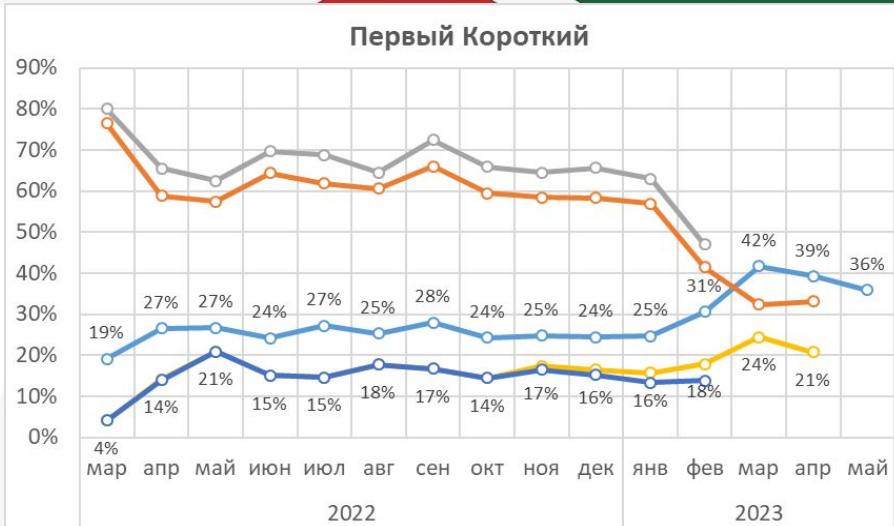


Повторные займы



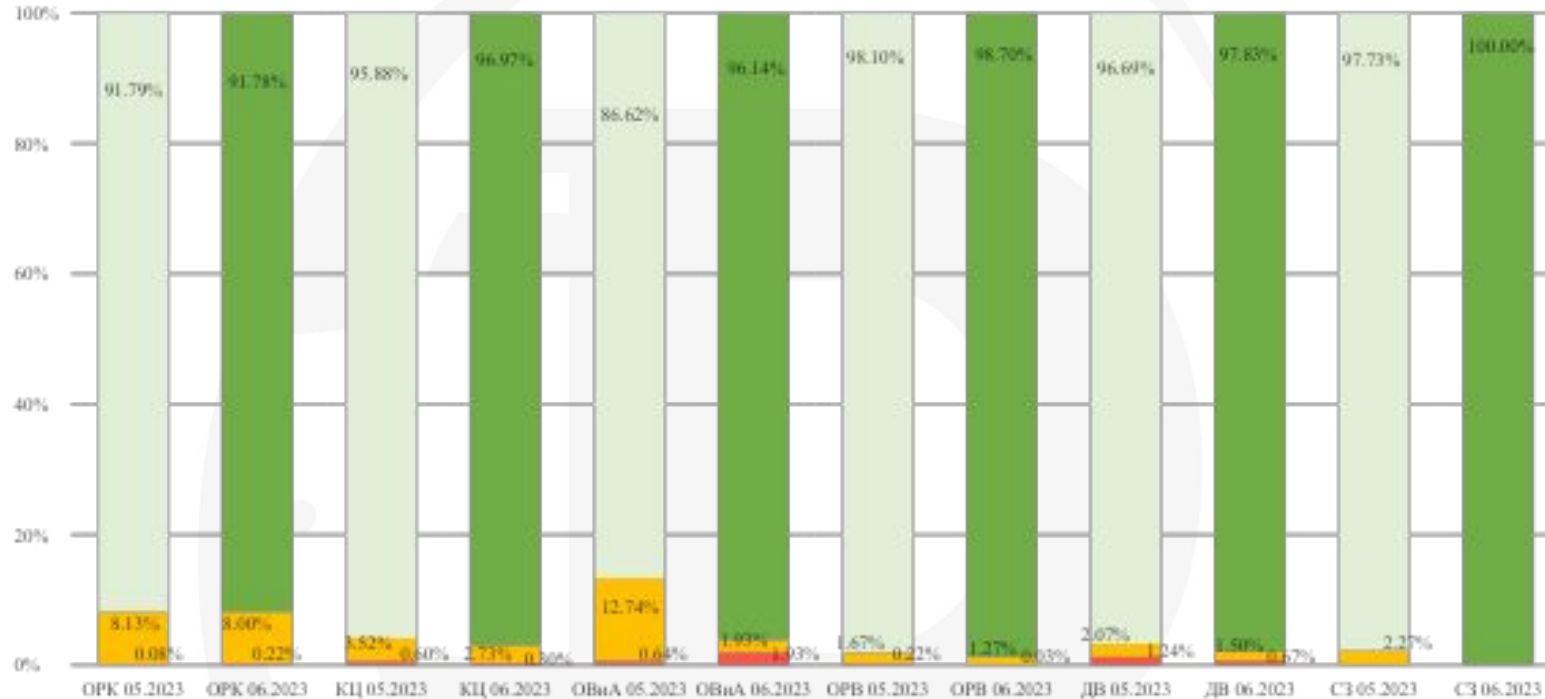
Все займы





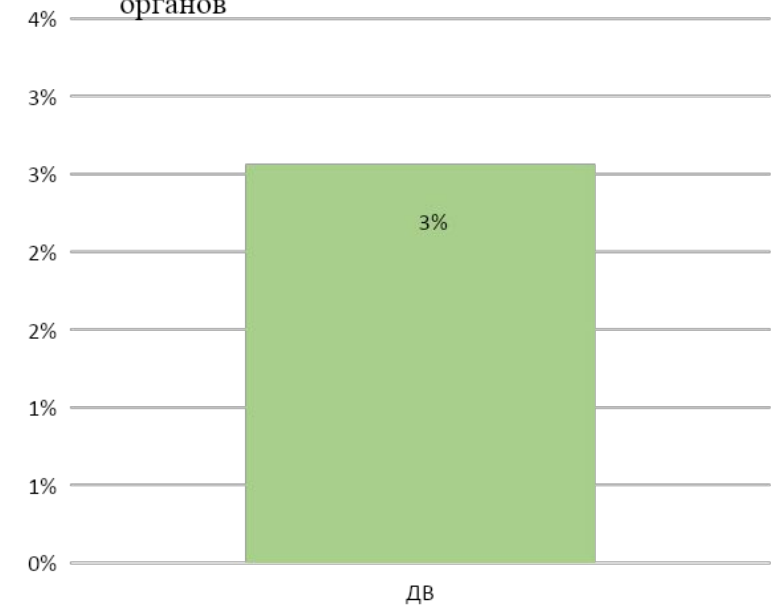


Динамика проверок



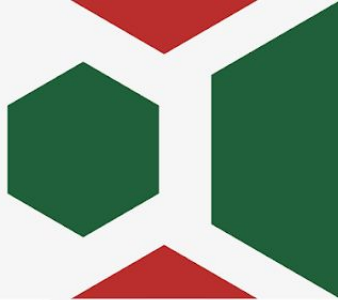
ОРК: нарушены стандарты приветствия, отсутствует мотивация, не уточняет, как клиент будет оплачивать, некорректно проставлен результат прозвона, предоставляет информацию по договору клиента 3-ему лицу, отсутствует комментарий в ПО.  
 КЦ: разглашение информации 3-ему лицу, предоставил информацию по договору, не идентифицировал клиента, не фиксирует информацию в комментарии в договоре, не полная идентификация, не уточняет/ не сверяет эл. адрес клиента при создании обращений.  
 ОРВ: не проставляют в поле верификации, что клиент верифицирован, некорректно проставлен результат прозвона.  
 ДВ: нарушен регламент общения с клиентом и доп контактом, ввод в заблуждение клиента (в утвердительной форме говорит о суде/выезде).  
 ОВиА: факт мошенничества (поддельный паспорт и при смене мт селфи другой человек).

Нарушения, выявленные с помощью гос. органов



За июнь обработано 39 запросов от клиентов или доп. контактов из таких государственных органов как УФССП и ЦБ.  
 По результатам проверки:  
 ДВ – 1 (3519144 Коба И. - повышенный, приказной тон)





*Спасибо за внимание!*