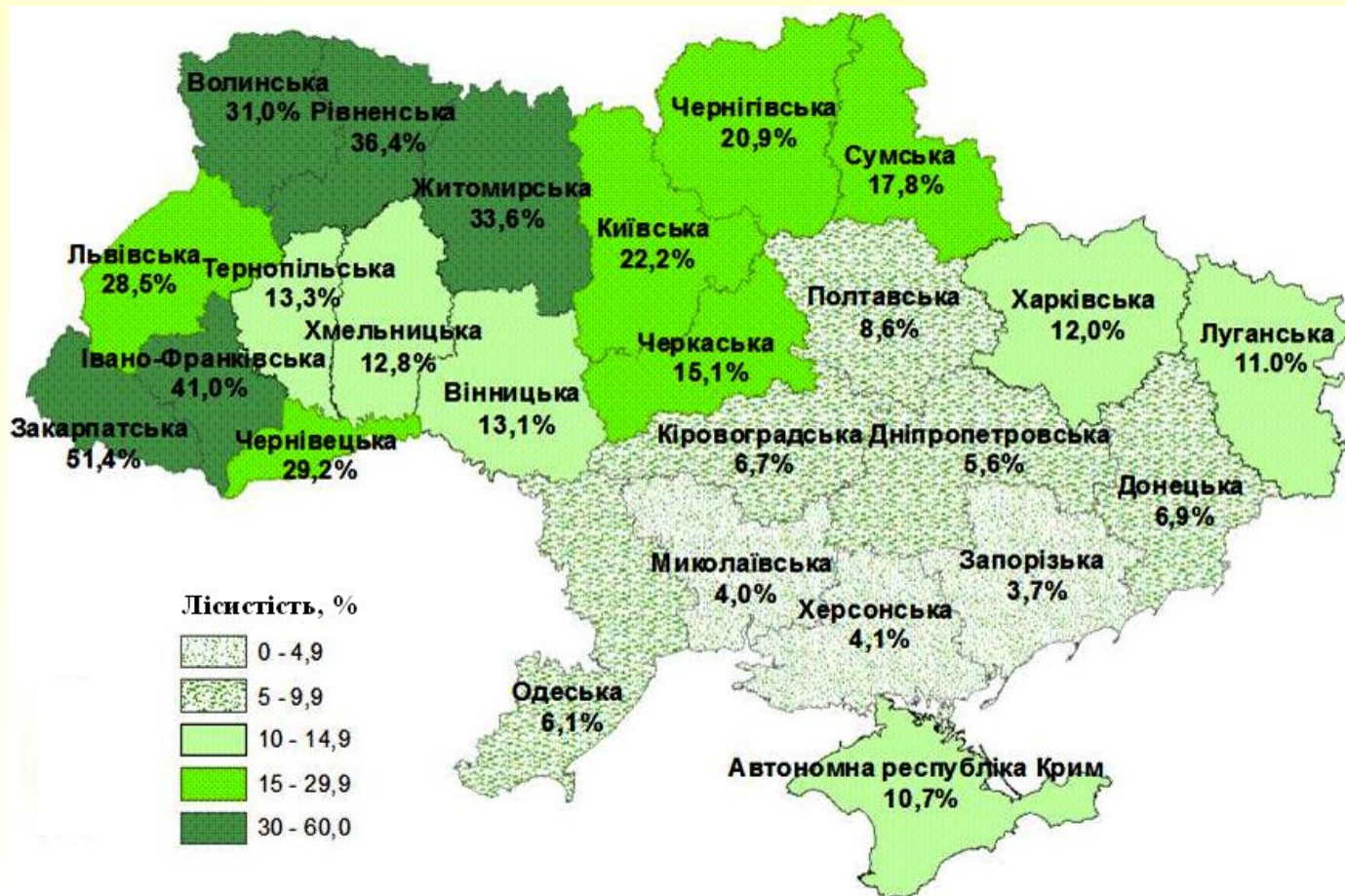


# **Лісові ресурси України: їх значення та можливість у відбудові держави**

*Завідувач кафедри ботаніки,  
дендрології та лісової селекції  
Ю.М. Марчук*

## Лісистість адміністративних областей



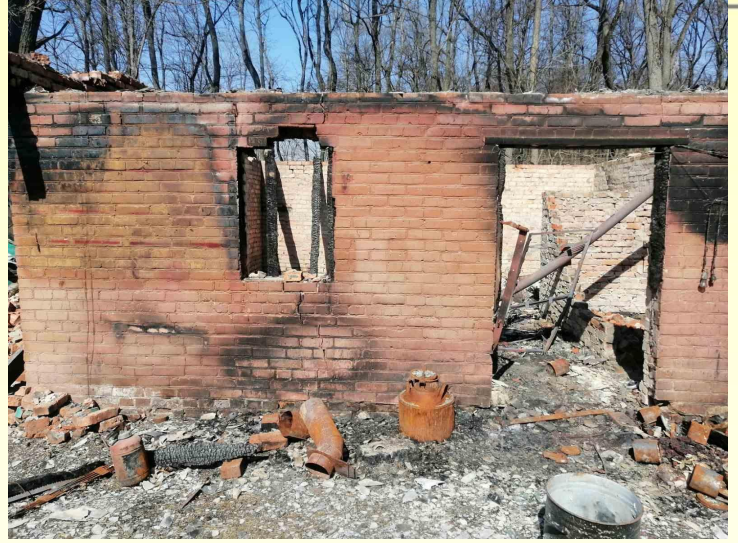




# Площа земель лісового фонду, що зазнала впливу збройної агресії

№ п/п	Область / Підприємства, установи та організації, філії ДП «Ліси України»	Площа земель лісового фонду, що зазнала впливу збройної агресії рф, га							Постраждала але не була окупована (обстріли, диверсії, тощо)	разом
		разом	в тому числі		разом	в тому числі				
			деокупована (звільнена)	тимчасово окупована		розміновано	потребує розмінування			
1	Автономна республіка Крим	229962	0	229962	0	0	0	0	229962	
2	Вінницька область									
3	Волинська область									
4	Дніпропетровська область	0	0	0	308	0	308	308	308	
5	Донецька область	88389,2	23000	65389,2	42756,1	50	42706,1	15756,1	104145,3	
6	Житомирська область	15883	15883	0	25000	0	25000	9206,6	25089,6	
7	Закарпатська область									
8	Запорізька область	65956,8	0	65956,8	0	0	0	0	65956,8	
9	Івано-Франківська область									
10	Київська область	187233,8	187234	0	140436,8	52208,4	88228,4	8123	195356,8	
11	Кіровоградська область									
12	Луганська область	237773,2	0	237773,2	0	0	0	0	237773,2	
13	Львівська область									
14	Миколаївська область	15284,8	5931,6	9353,2	16159,4	0	16159,4	5279,9	20564,7	
15	Одеська область									
16	Полтавська область									
17	Рівненська область	0	0	0	0	0	0	0,2	0,2	
18	Сумська область	195388	195388	0	13530,4	214,4	13316	30	195418	
19	Тернопільська область									
20	Харківська область	163610,1	155410	7200	180481,1	616	179865,1	29492,55	192104,65	
21	Херсонська область	172280,3	11361,3	160919	30827,9	0	30827,9	0	172280,3	
22	Хмельницька область									
23	Черкаська область	0	0	0	600	590,6	9,4	600,6	600,6	
24	Чернівецька область									
25	Чернігівська область	262822,5	262823	0	20402	16338	4064	0	262822,5	
	<b>Разом</b>	<b>1634584</b>	<b>857030</b>	<b>776553</b>	<b>470501,7</b>	<b>70017,4</b>	<b>400484,3</b>	<b>68799,0</b>	<b>1702382,7</b>	





## Заготівля деревини за видами лісової продукції (2010-2021) (тис. м3)

	2010	2011	2012	2013	2014	2015	2016	2017	2018	2019	2020 <sup>2</sup>	2021 <sup>2, 3</sup>
<b>Кількість заготовленої деревини</b>	<b>18064,6</b>	<b>19746,2</b>	<b>19763,6</b>	<b>20340,6</b>	<b>20672,4</b>	<b>21924,2</b>	<b>22612,8</b>	<b>21923,0</b>	<b>22529,7</b>	<b>20869,6</b>	<b>17826,2</b>	<b>17649,4</b>
<b>Усі види круглого лісу</b>	<b>16145,6</b>	<b>17510,3</b>	<b>17506,7</b>	<b>18021,9</b>	<b>18333,2</b>	<b>19267,7</b>	<b>19605,7</b>	<b>18913,9</b>	<b>19695,7</b>	<b>17886,6</b>	<b>16773,0</b>	<b>16666,9</b>
Діловий круглий ліс	7536,0	7989,4	7850,8	8102,1	8158,8	8302,6	8311,3	7296,6	8976,0	9303,4	8996,3	8214,8
хвойних порід	...	...	...	...	6615,3	6647,4	6762,5	5844,6	6713,2	7314,8	7343,8	6552,4
листяних порід	...	...	...	...	1543,5	1655,2	1548,8	1452,0	2262,8	1988,6	1652,5	1662,4
Паливна деревина	8609,6	9520,9	9655,9	9919,8	10174,4	10965,1	11294,4	11617,3	10719,7	8583,2	7776,7	8452,1
хвойних порід	...	...	...	...	4446,1	4880,0	5462,2	5972,5	6048,4	3950,6	...	...
листяних порід	...	...	...	...	5728,3	6085,1	5832,2	5644,8	4671,3	4632,6	...	...
<b>Неліквідна деревина</b>	<b>1919,0</b>	<b>2235,9</b>	<b>2256,9</b>	<b>2318,7</b>	<b>2339,2</b>	<b>2656,5</b>	<b>3007,1</b>	<b>3009,1</b>	<b>2834,0</b>	<b>2983,0</b>	<b>1053,2</b>	<b>982,5</b>



## Заготівля деревини за породним складом деревостанів (2015-2021) (тис.м3)

	2015	2016	2017	2018	2019	2020 <sup>2</sup>	2021 <sup>2, 3</sup>
<b>Усього</b>	<b>21911,5</b>	<b>22602,3</b>	<b>21914,8</b>	<b>22529,7</b>	<b>20869,6</b>	<b>17826,2</b>	<b>17649,4</b>
<b>Хвойні</b>	<b>14265,9</b>	<b>15020,1</b>	<b>14312,9</b>	<b>15197,7</b>	<b>13702,8</b>	<b>11575,9</b>	<b>10825,4</b>
сосна	10800,8	11692,7	11663,0	12565,9	11292,6	9782,1	9136,8
ялина	2938,2	2834,7	2157,6	2191,0	1971,7	1753,1	1638,6
інші хвойні	526,9	492,7	492,3	440,8	438,5	40,7	50,0
<b>Твердолистяні</b>	<b>5807,2</b>	<b>5751,4</b>	<b>5698,1</b>	<b>5602,5</b>	<b>5602,8</b>	<b>4547,0</b>	<b>4813,6</b>
дуб	2959,6	2973,2	2803,4	2804,0	2979,0	1852,9	1833,5
бук	1381,4	1313,9	1386,6	1268,9	1098,2	833,8	888,6
інші твердолистяні	1466,2	1464,3	1508,1	1529,6	1525,6	1860,3	2091,5
<b>М'яколистяні</b>	<b>1821,4</b>	<b>1815,9</b>	<b>1891,8</b>	<b>1716,9</b>	<b>1543,7</b>	<b>1672,5</b>	<b>1971,8</b>
береза	779,3	736,3	801,4	689,1	647,7	604,9	692,0
осика	180,4	186,8	194,0	185,4	133,4	233,5	348,3
вільха	772,7	784,0	786,8	717,3	670,0	602,5	656,2
інші м'яколистяні	89,0	108,8	109,6	125,1	92,6	231,6	275,3
<b>Інші деревні породи</b>	<b>13,9</b>	<b>12,5</b>	<b>11,8</b>	<b>9,3</b>	<b>18,6</b>	<b>30,8</b>	<b>38,6</b>
<b>Чагарники</b>	<b>3,1</b>	<b>2,4</b>	<b>0,2</b>	<b>3,3</b>	<b>1,7</b>	...	...

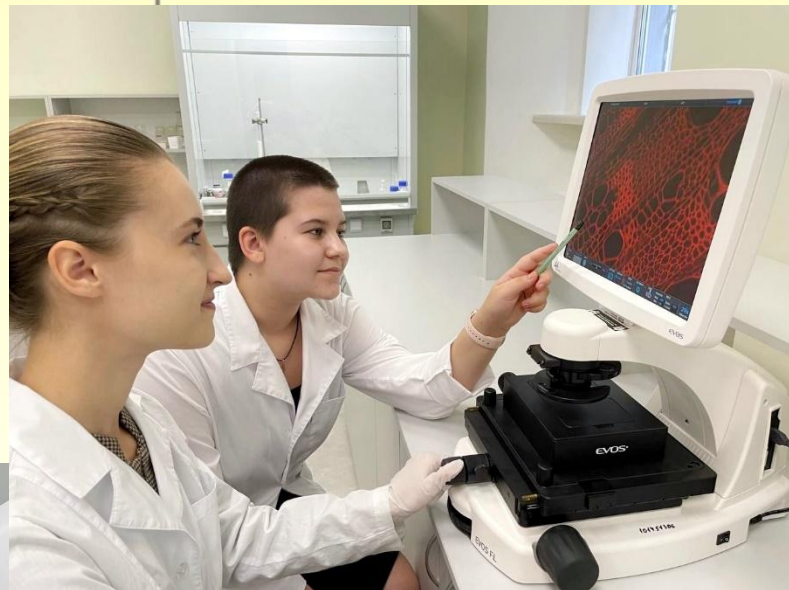




## Лісистість країн Європи ТА ОБСЯГИ ЗАГОТІВЛІ ДЕРЕВИНИ\*

№	Країна	Площа вкритих лісом земель, тис. га	Процент вкритих лісом земель від загальної площі країни	Загальний запас деревини, млн м <sup>3</sup>	Процент лісів державної власності	Процент лісів з екологічними обмеженнями на лісоуправління	Заготівля деревини, млн. м <sup>3</sup>
1	Росія (РФ)	809 090	49,4	81 523	100,0	16,3	170, 000
2	Швеція	28 073	68,4	2 988	24,3	29,4	80, 800
3	Фінляндія	22 128	73,1	2 320	30,5	12,0	68, 174
4	Іспанія	18 418	36,9	1 212	29,0	20,1	19, 706
5	Франція	16 989	31,0	2 860	23,9	5,7	39, 172
6	Норвегія	12 112	39,8	1 157	12,3	31,8	12, 902
7	Туреччина	11 943	15,5	1 507	93,7	31,5	13, 042
8	Німеччина	11 419	32,8	3 663	51,9	4,7	95, 171
9	<b>Україна</b>	<b>9 574</b>	<b>15,9</b>	<b>2 196</b>	<b>87,0</b>	<b>45,9</b>	<b>19, 606</b>
10	Польща	9 435	30,8	2 540	81,0	12,7	46, 600

\* за даними звіту по лісах Європи 2015 р.







285,00 грн

Філія «Ярмолинецьке лісове господарство» ДП «Ліси України»

Цілющі чай Ярмолинецьчини

964,00 грн



Філія «Ярмолинецьке лісове господарство» ДП «Ліси України»

Мед лісовий Зл.у липовій ...

140,00 грн



Філія «Ярмолинецьке лісове господарство» ДП «Ліси України»

Борщовий набір

120,00 грн



Філія «Ярмолинецьке лісове господарство» ДП «Ліси України»

Набір суповий гречаний

300,00 грн



Філія «Ярмолинецьке лісове господарство» ДП «Ліси України»

Гриб білий сушений

130,00 грн



Філія «Ярмолинецьке лісове господарство» ДП «Ліси України»

Ягода малини сушеної

250,00 грн



Філія «Ярмолинецьке лісове господарство» ДП «Ліси України»

Суниця лісова сушена

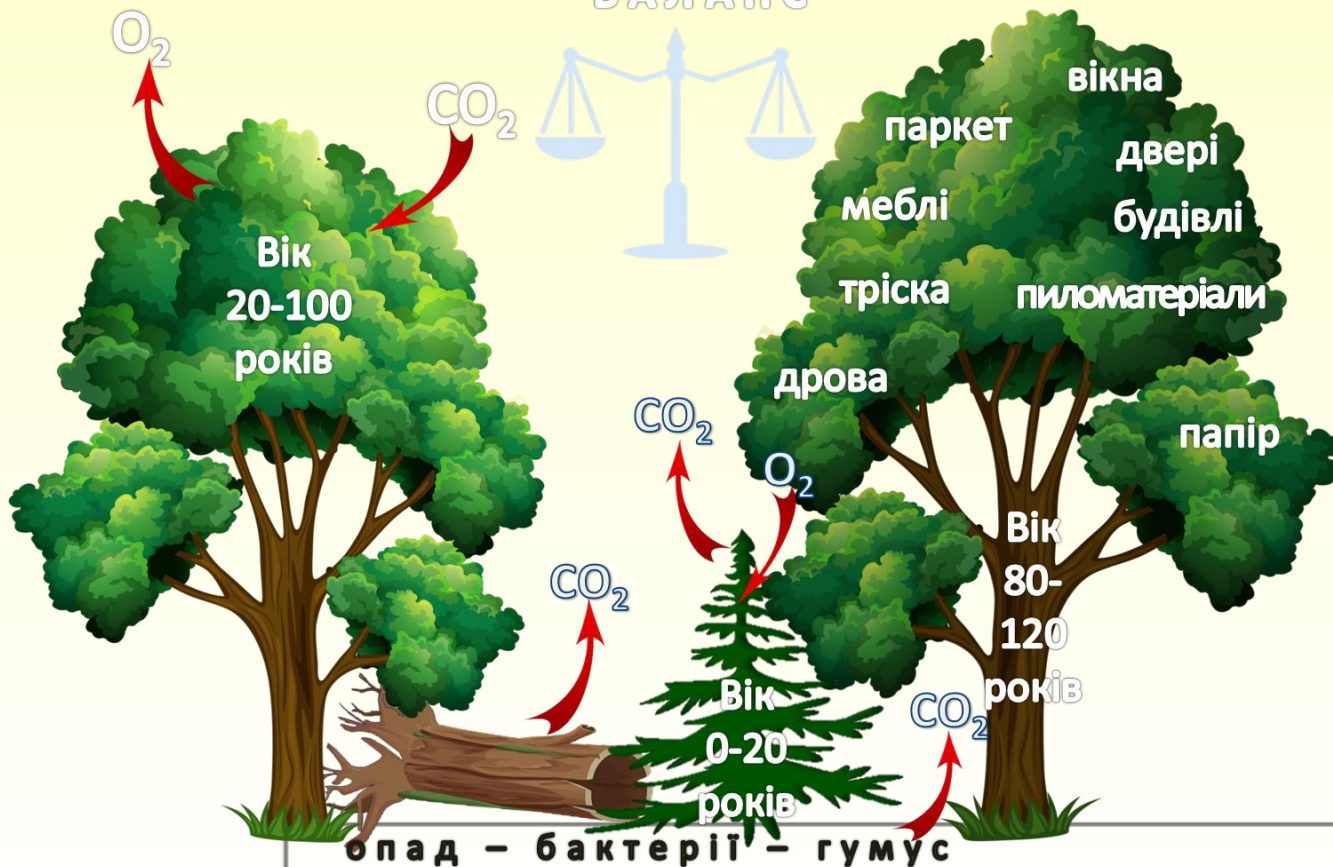
105,00 грн



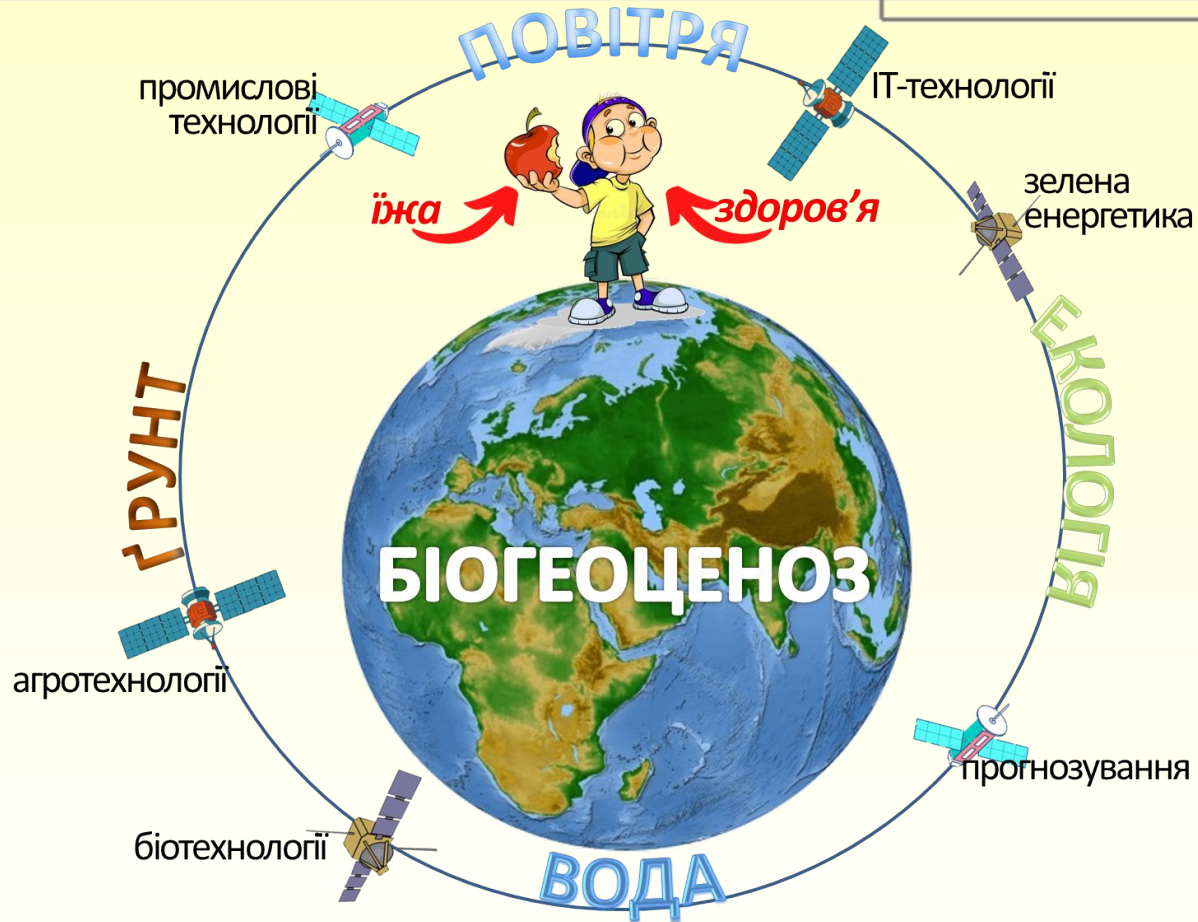
Філія «Ярмолинецьке лісове господарство» ДП «Ліси України»

Каша пшоняна молочна з фр ...

# ЕКОЛОГІЧНО-ЕКОНОМІЧНИЙ БАЛАНС







**ДЯКУЮ ЗА УВАГУ!**