

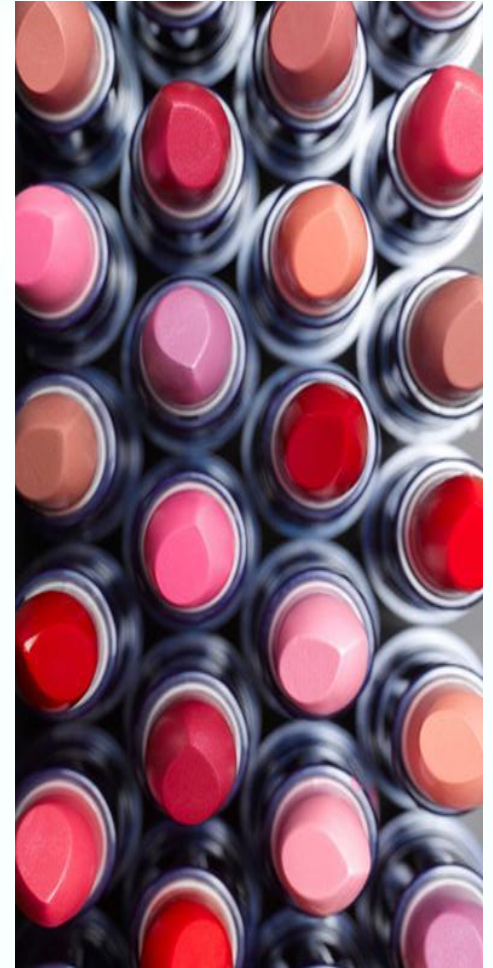
MAKE UP FOREVER STUDIO

Обучение «Визажист. Базовый курс.»



MAKE UP FOREVER STUDIO

-
- Международные стандарты гигиены и санитарии продуктов, кистей и рук
 - Обсуждение продуктов необходимых для выполнения макияжа



MAKE UP FOREVER STUDIO

ИНФЕКЦИОННЫЙ КОНТРОЛЬ

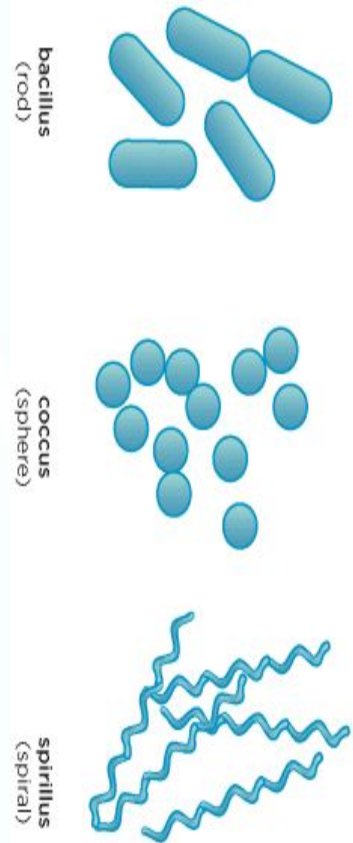
- Что такое инфекционный контроль?
- 4 типа потенциально вредных микроорганизмов:
 - Бактерии
 - Вирусы
 - Грибки
 - Паразиты



MAKE UP FOREVER STUDIO

БАКТЕРИИ

- Крошечные живые (микроорганизмы)
- Они не являются ни растениями, ни животными
- Насколько велики бактерии?



MAKE UP FOREVER STUDIO

ЯЧМЕНЬ



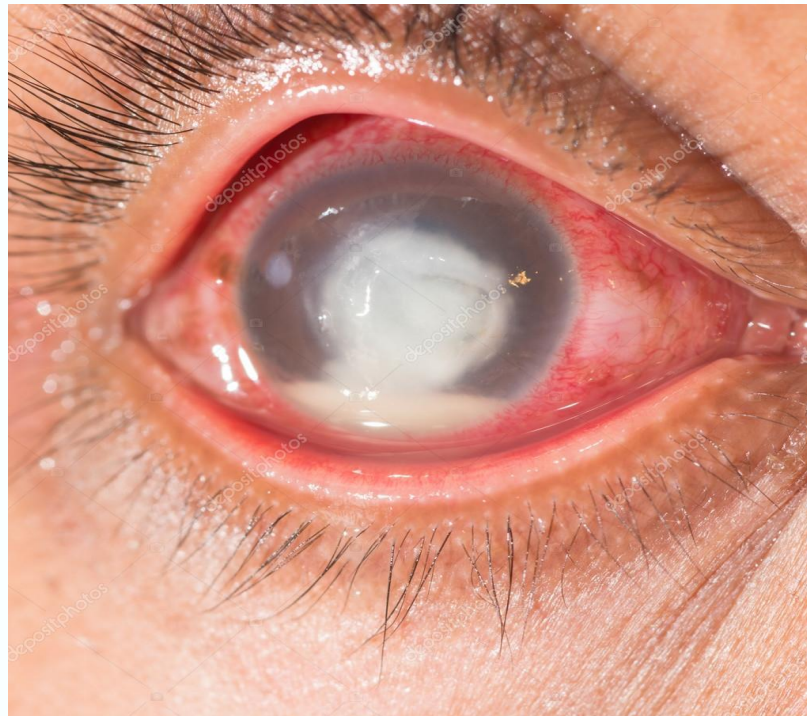
MAKE UP FOREVER STUDIO

КОНЪЮКТИВИТ



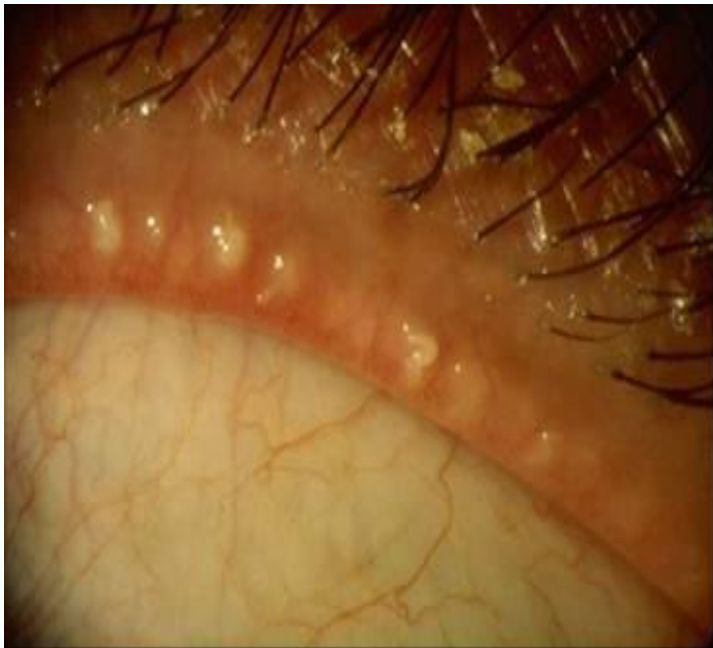
MAKE UP FOREVER STUDIO

КЕРАТИТ



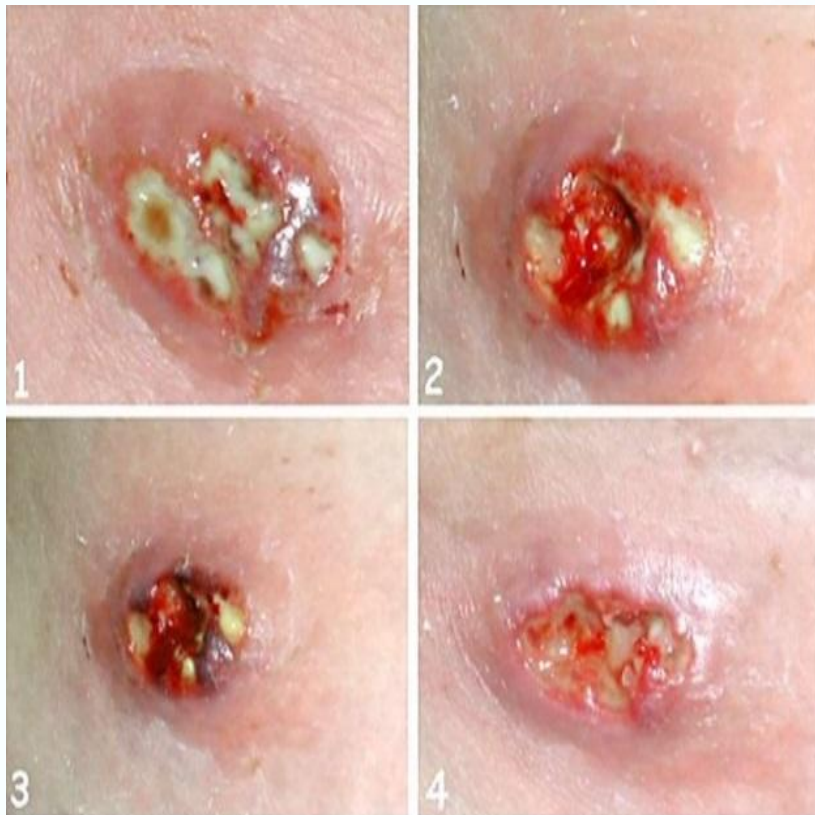
MAKE UP FOREVER STUDIO

БЛЕФАРИТ



MAKE UP FOREVER STUDIO

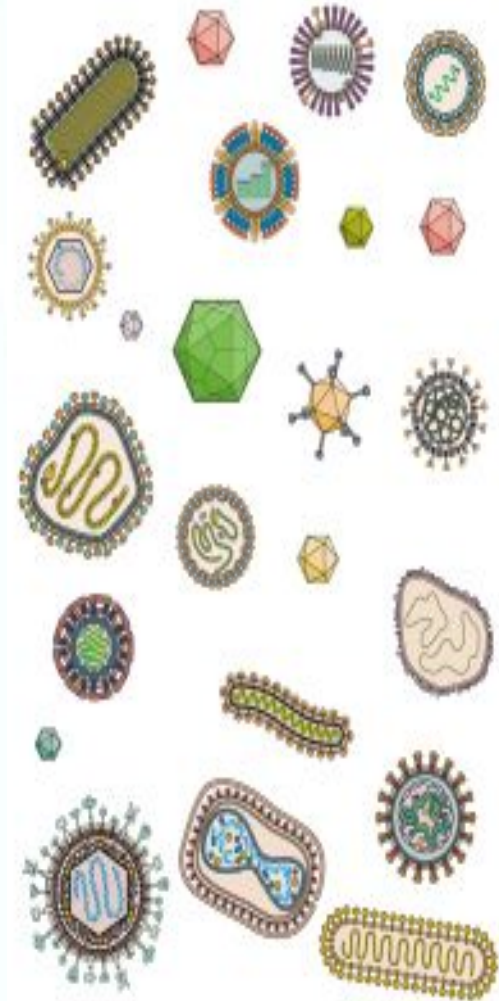
ЗОЛОТИСТЫЙ СТАФИЛОКОКК



MAKE UP FOREVER STUDIO

ВИРУСЫ

- Что такое вирус?
- Большинство вирусов являются крошечными
- Вирусы заражают все типы организмов
- Сколько существует типов вирусов?
- Назовите некоторые вирусы?



MAKE UP FOREVER STUDIO

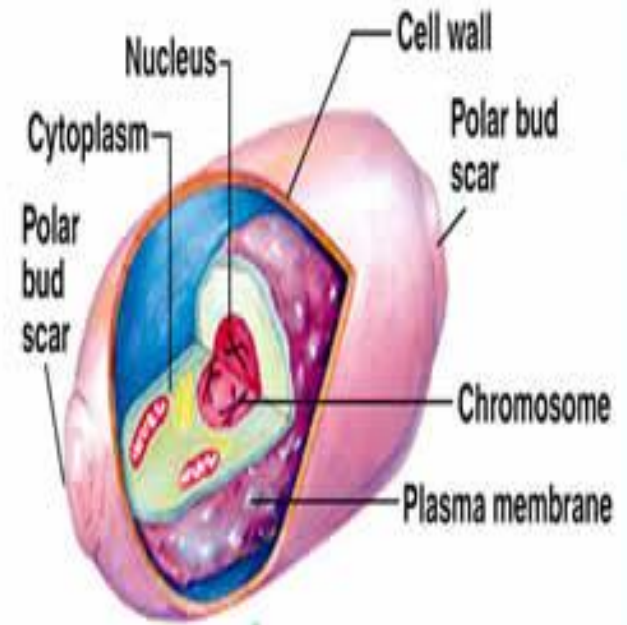
ГЕРПЕС



MAKE UP FOREVER STUDIO

ГРИБОК

- Что такое грибок?
- Где и как заражаются грибом?
- Некоторые из паразитов
- Очень небольшое количество грибов вызывает болезни у животных



MAKE UP FOREVER STUDIO

МОЛОЧНИЦА



MAKE UP FOREVER STUDIO

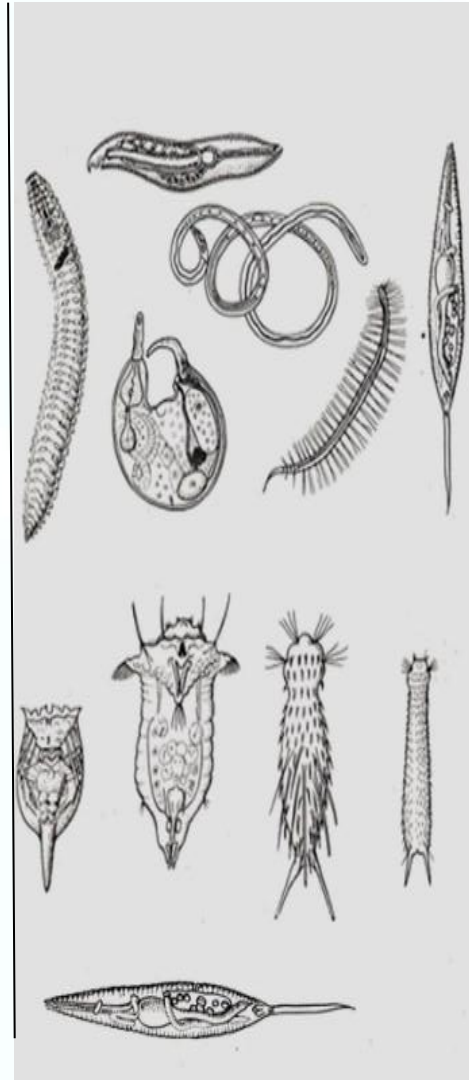
СТРИГУЩИЙ ЛИШАЙ



MAKE UP FOREVER STUDIO

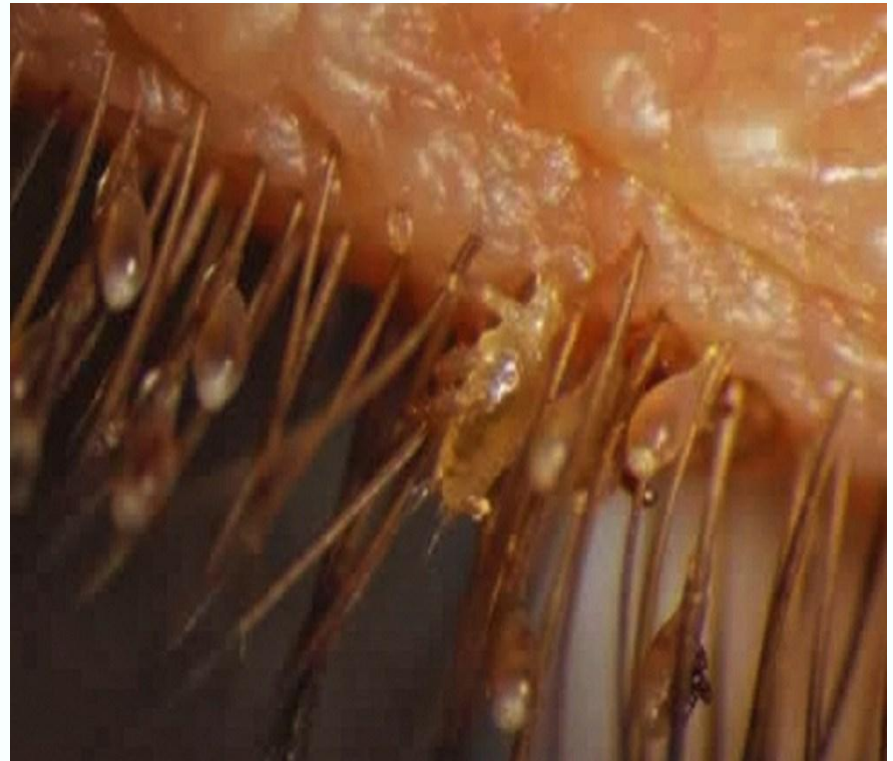
ПАРАЗИТЫ

- Что такое паразиты?
- Как можно получить заражение паразитами?
- Некоторые из них легко выводятся, а некоторые – нет
- Паразиты бывают различных размеров



MAKE UP FOREVER STUDIO

DEMODEX ИЛИ ЖЕЛЕЗНИЦА



MAKE UP FOREVER STUDIO

ПРИНЦИПЫ ПРОФИЛАКТИКИ:

- Некоторые предметы должны быть выброшены после одного использования - какие они?
- Правильное мытье рук
- Дезинфицирующие средства для рук
- Очистка кистей



MAKE UP FOREVER STUDIO

ОБУЧЕНИЕ ГИГИЕНЕ МАКИЯЖА :

- Гигиена макияжа включает:
 - Очищайте и дезинфицируйте ваши руки
 - Уход за кожей
 - Тональная основа, консилер и пудра
 - Средства для макияжа глаз
 - Средства для макияжа губ
 - Очистка кистей и санитария



MAKE UP FOREVER STUDIO

ПРОДУКТЫ MUFE

- Ознакомьтесь с продуктами MAKE UP FOR EVER

MAKE UP
FOR EVER

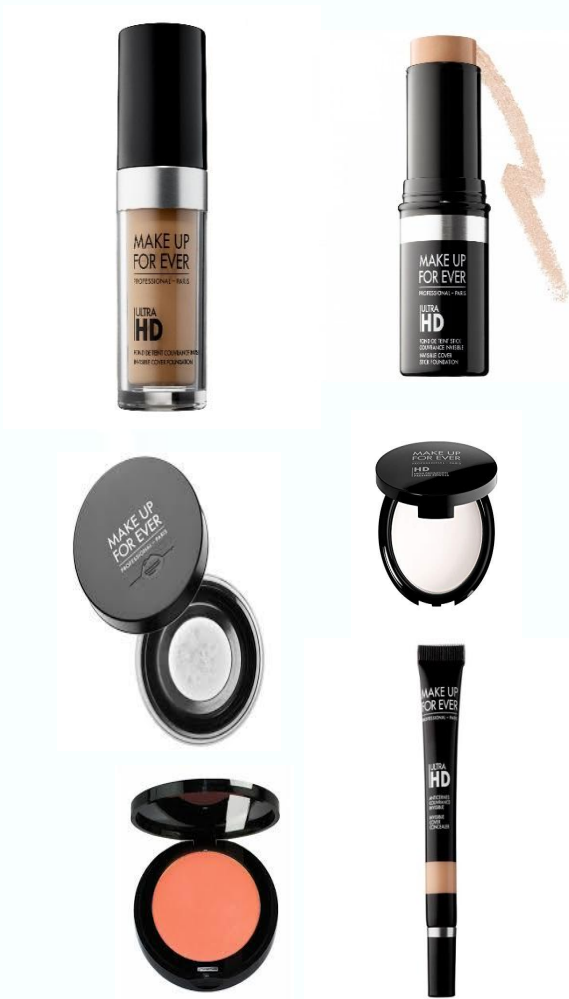
PROFESSIONAL

S
I
R
A
P

MAKE UP FOREVER STUDIO

HD

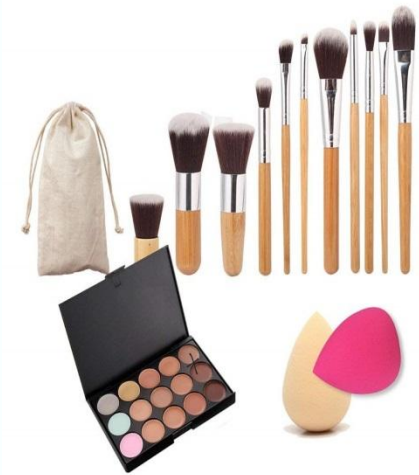
- Рассмотрим некоторые преимущества HD серии:
 - Разработано для передовых технологий кино и телевидения
 - Создает естественный безупречный цвет лица
 - Абсолютно невидима перед объективами камер с разрешением 4К



MAKE UP FOREVER STUDIO

НЕОБХОДИМЫЕ ВЕЩИ ТВОЕЙ КОСМЕТИЧКИ

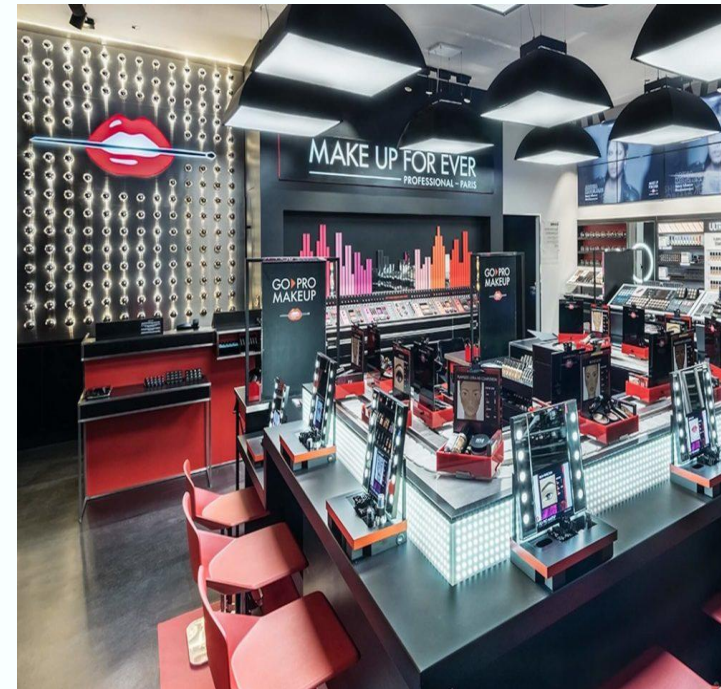
- Помимо полного состава косметических продуктов, какой еще набор необходим?



MAKE UP FOREVER STUDIO

КОНКУРЕНТНАЯ СРЕДА

- Быстро меняющаяся
- Требовательная
- Разнообразие личностей потребителей
- Клиентам необходимо знать состав продуктов
- Клиенты хотят, чтобы вы анализировали их тип кожи



MAKE UP FOREVER STUDIO

ТИПЫ КОЖИ

- Сухая / обезвоженная
- Нормальная
- Комбинированная
- Чувствительная (оба типа кожи и состояние)



MAKE UP FOREVER STUDIO

СУХАЯ / ОБЕЗВОЖЕННАЯ

- Сухая кожа вырабатывает недостаточно масла
- Текстура кожи может быть слегка румяной и ощущается плотной
- Сухой коже нужен дополнительный уход из-за нехватки защитных масел
- Искусственные масла обязательны
- Сухая или обезвоженная



MAKE UP FOREVER СБЕЗВ

**недостаток
масла**



**недостаток
воды**



MAKE UP FOREVER STUDIO

НОРМАЛЬНАЯ КОЖА

- Нормальная кожа имеет хорошее соотношение жира/воды
- Фолликулы нормального размера и кожа не имеет недостатков
- Профилактический уход является главной целью



MAKE UP FOREVER STUDIO

ЖИРНАЯ КОЖА

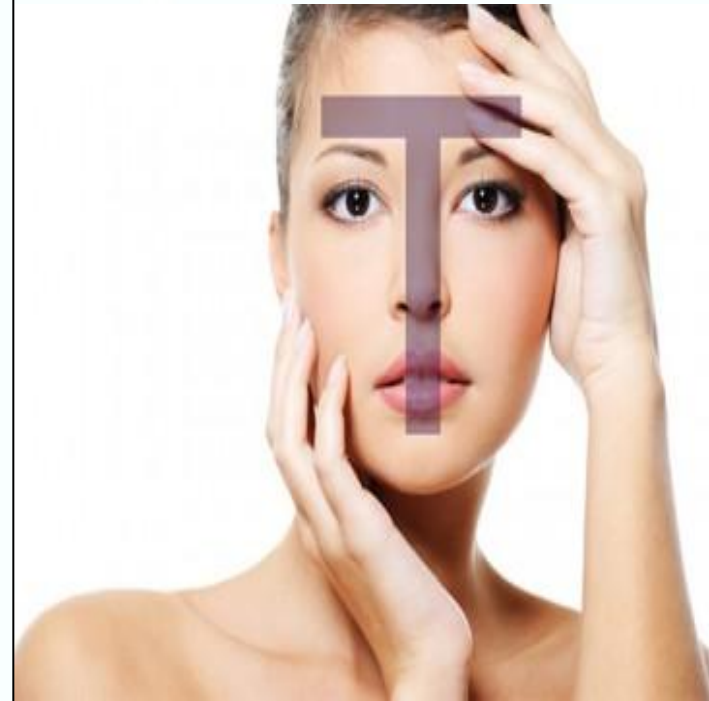
- Жирная кожа характеризуется избытком кожного сала (жира)
- Размер пор больше и они содержат больше жира
- Склонна к высыпаниям и черным точкам
- Требуется большего очищения и отшелушивания



MAKE UP FOREVER STUDIO

КОМБИНИРОВАННАЯ КОЖА

- Комбинированная кожа может быть и жирной и сухой одновременно, или жирной и нормальной
- Т-зона более жирная, чем остальные участки на лице
- Комбинированная кожа должна быть сбалансированной и требует большего ухода, чем нормальная кожа



MAKE UP FOREVER STUDIO

ЧУВСТВИТЕЛЬНАЯ КОЖА

- Чувствительная кожа выглядит более хрупкой, тонкой и характеризуется покраснениями
- Легче раздражается от внешних факторов, таких как тепло и холод
- Возможна Розацея
- Необходимо использовать не раздражающие, успокаивающие продукты ухода



MAKE UP FOREVER STUDIO

ТЕОРИЯ ЦВЕТА



MAKE UP FOREVER STUDIO

ЦЕЛИ

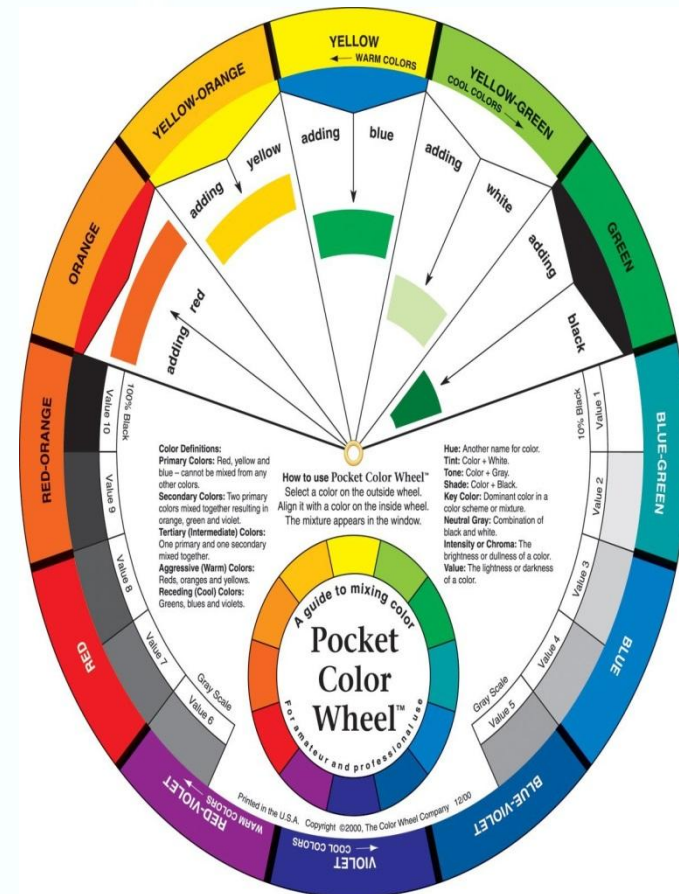
- Понять теорию цвета
- Узнать свой собственный основной тон
- Разработать тональную основу



MAKE UP FOREVER STUDIO

ЧТО ТАКОЕ ТЕОРИЯ ЦВЕТА?

- Каждый истинный визажист должен понимать теорию цвета, чтобы достичь своих профессиональных целей
- Мы будем обсуждать основы, а также:
 - Как они создаются
 - Натуральный тон кожи
 - Как создать идеальный тон
 - Как смешивать тональную основу для клиентов



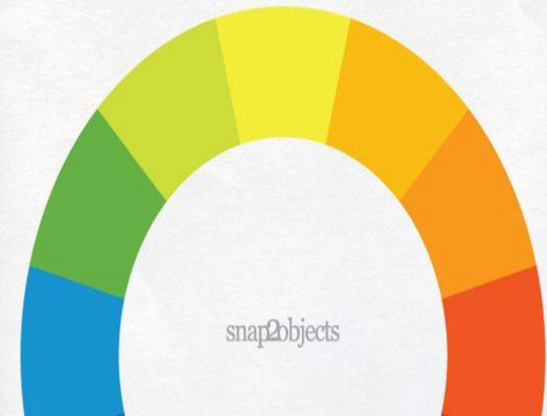
MAKE UP FOREVER STUDIO

ТЕОРИЯ ЦВЕТА

- Что такое теория цвета?
- Цвета помогут нам рассказать историю и создать настроение
- Сегодня мы расскажем: почему основные цвета наши друзья, а дополняющие наши возлюбленные. А также как ты можешь использовать цвета в своей ежедневной практике.

**“ALL COLORS ARE
THE FRIENDS OF
THEIR NEIGHBORS
AND THE LOVERS OF
THEIR OPPOSITES.”**

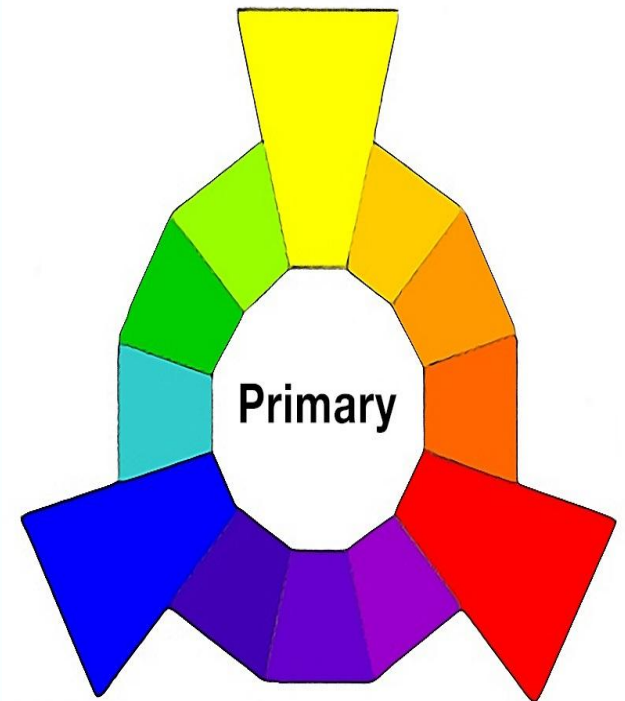
~ Marc Chagall, Artist



MAKE UP FOREVER STUDIO

ОСНОВНЫЕ ЦВЕТА

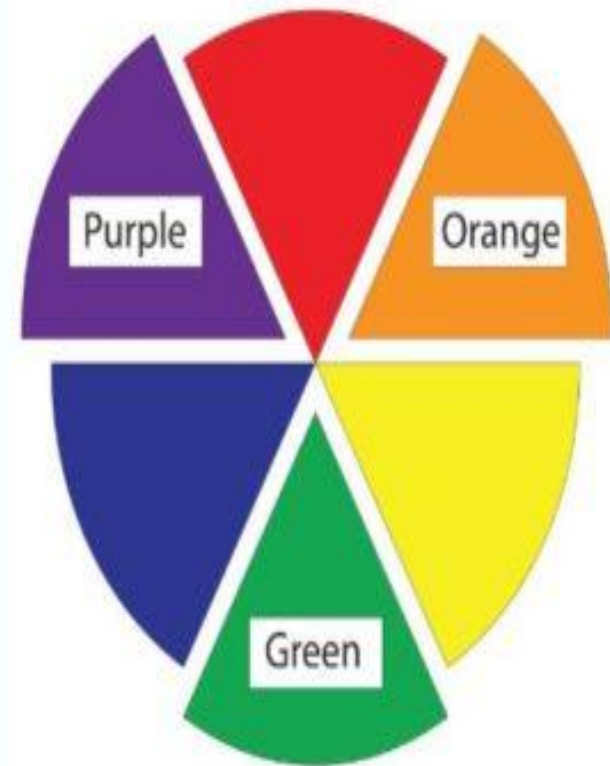
- Какие цвета являются основными?
- Группа цветов, из которых все остальные цвета можно создать



MAKE UP FOREVER STUDIO

ВТОРИЧНЫЕ ЦВЕТА

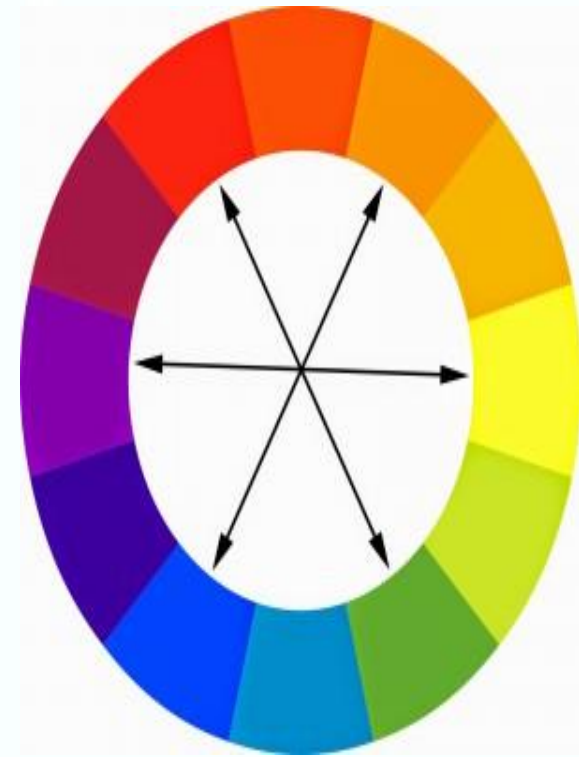
- Какие цвета являются вторичными?
- Цвет, который является результатом от смешения основных цветов



MAKE UP FOREVER STUDIO

ДОПОЛНЯЮЩИЕ ЦВЕТА

- Вы когда-нибудь задумывались, почему некоторые цвета сочетаются лучше, чем другие?
- Дополняющие цвета расположены прямо друг от друга на цветовом круге
- Когда они располагаются рядом друг с другом, они усиливают друг друга и создают особенный сильный контраст
- Когда они смешиваются, они создают полутоновый цвет, такой как черное и белое



MAKE UP FOREVER STUDIO

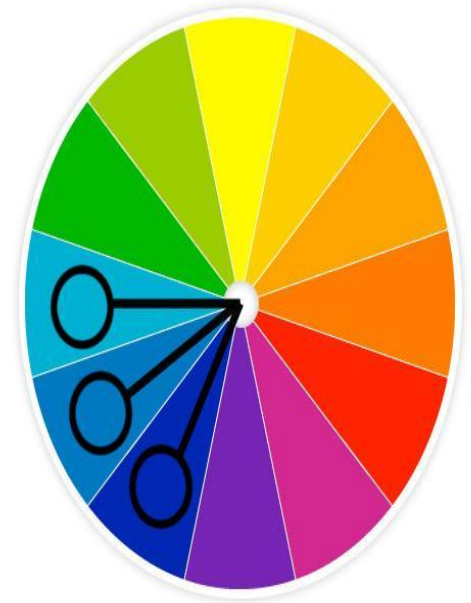
ДОПОЛНЯЮЩИЕ ЦВЕТА



MAKE UP FOREVER STUDIO

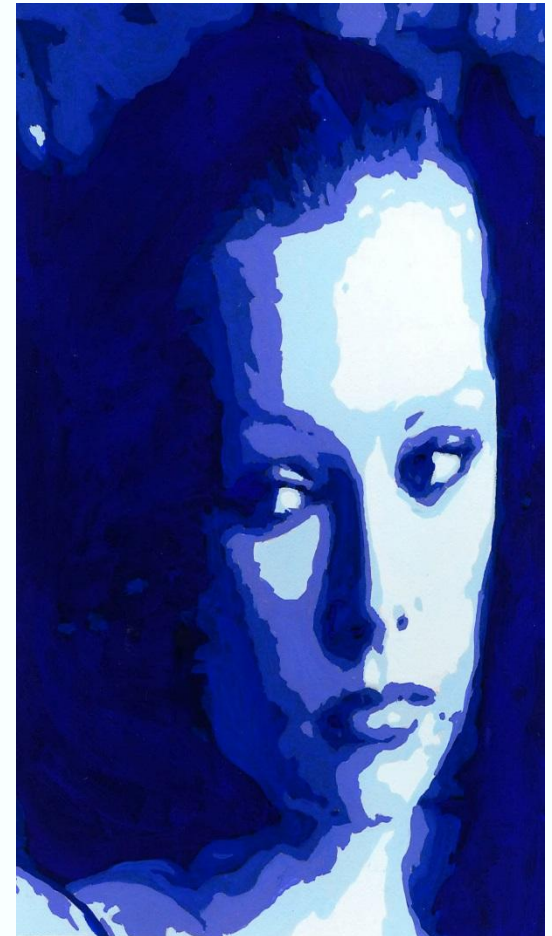
АНАЛОГИЧНЫЕ ЦВЕТА

- Аналогичные цвета – это те цвета, которые находятся друг за другом на цветовом круге
- Они обычно располагаются группами по 3, причем 1 является основным, 1 - вторичным, и 1 – третичным цветом
- Какие из показанных на картинке цветов являются основным, вторичным и третичным?



MAKE UP FOREVER STUDIO

АНАЛОГИЧНЫЕ ЦВЕТА



MAKE UP FOREVER STUDIO

МОДНЫЕ ЦВЕТА И ТЕНДЕНЦИИ

- Как и тенденции в одежде, цветам также свойственны модные тренды
- Компании, разрабатывающие тенденции в области цветовой моды
- Ежегодный цветовой справочник и образцы цветов (справа)
- Визажистам необходимо интересоваться модными цветовыми тенденциями
- Какая палитра цветов в 2018 году?



MAKE UP FOREVER STUDIO

ОПРЕДЕЛИТЕ СВОЙ ЦВЕТОТИП

- При естественном освещении посмотрите на внутреннюю часть ваших рук
- Если у вас имеется розоватый оттенок и синие вены, у вас холодный цветотип
- Если у вас золотой оттенок и зеленоватые вены, у вас теплый цветотип
- Если ваши вены кажутся и синими, и зеленоватыми, вы имеете больше нейтральный цветотип



MAKE UP FOREVER STUDIO

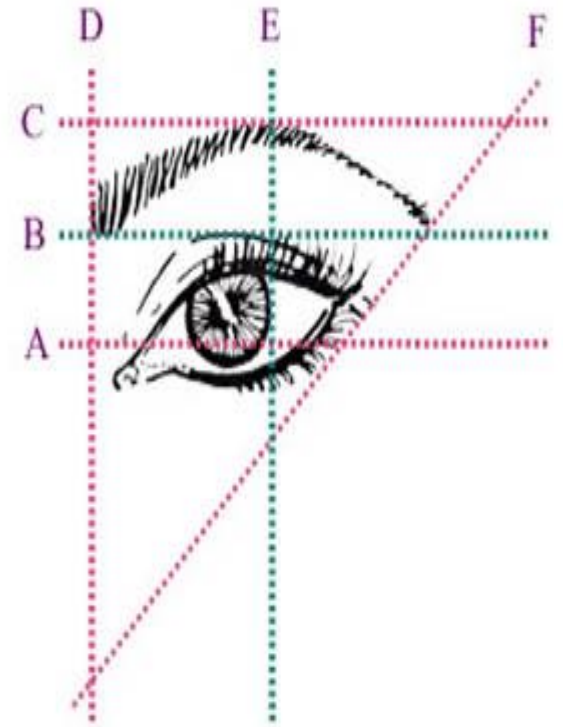
БРОВИ



MAKE UP FOREVER STUDIO

КАК ИХ ЗАПОЛНИТЬ

1. Начните с надбровной дуги (от E до F)
2. Заполните содержание брови (от D до E)
3. Заполните основание брови и растушуйте его, пока не достигните надбровной дуги (от D до E)



MAKE UP FOREVER STUDIO

ТИП ЛИЦА, ХАЙЛАЙТЕР И КОНТУРИНГ



MAKE UP FOREVER STUDIO

ПРОГРАММА

- Обсудить различные типы лица
- Демонстрация тональных основ , хайлайтеров и скульпторов, а также как определить верную зону для затемнения



MAKE UP FOREVER STUDIO

ФОРМА (ТИП) ЛИЦА



СЕРДЦЕВИДНОЕ



УДЛИНЕННОЕ



ОВАЛЬНОЕ



ТРЕУГОЛЬНОЕ



КВАДРАТНОЕ

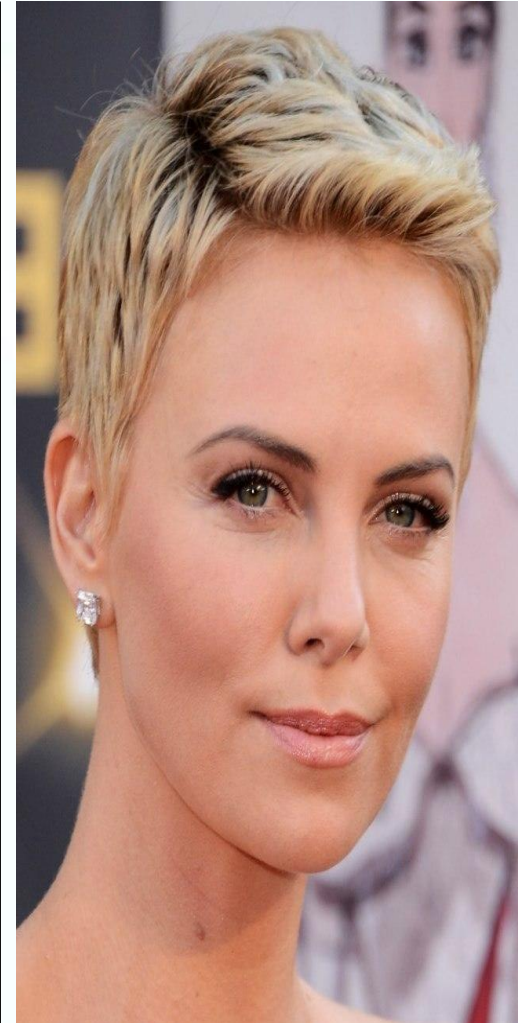


КРУГЛОЕ

MAKE UP FOREVER STUDIO

ФОРМА ЛИЦА: ОВАЛ

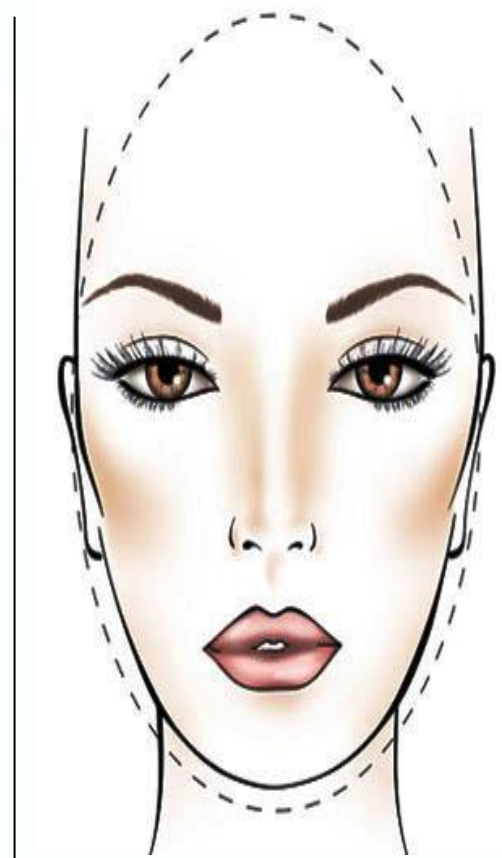
- Овал считается наиболее сбалансированной формой лица
- Овальная форма универсальна – подходят любые стили укладок и макияжа



MAKE UP FOREVER STUDIO

КОРРЕКТИРОВАНИЕ ОВАЛЬНОЙ ФОРМЫ ЛИЦА

- Овальная форма лица является естественно сбалансированной
- Затемнение:
 - Скулы
 - Виски



MAKE UP FOREVER STUDIO

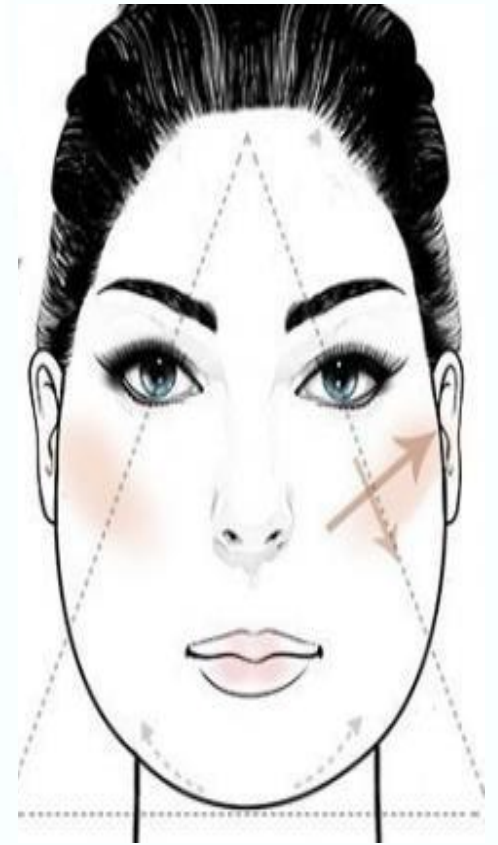
**ТИП ЛИЦА:
ТРЕУГОЛЬНОЕ**



MAKE UP FOREVER STUDIO

КОРРЕКТИРОВАНИЕ ТРЕУГОЛЬНОЙ ФОРМЫ ЛИЦА

- Так как подбородок шире, чем виски и скулы, затемнение этого участка позволит визуально его уменьшить
- Затемнить:
 - Линию подбородка
 - Скулы



MAKE UP FOREVER STUDIO

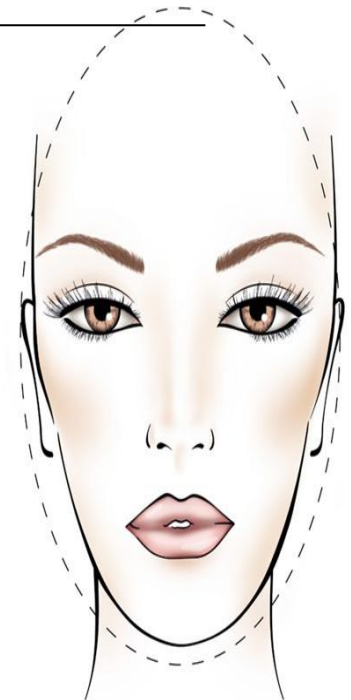
УДЛИНЕННАЯ ФОРМА ЛИЦА



MAKE UP FOREVER STUDIO

КОРРЕКТИРОВАНИЕ УДЛИНЕННОЙ ФОРМЫ ЛИЦА

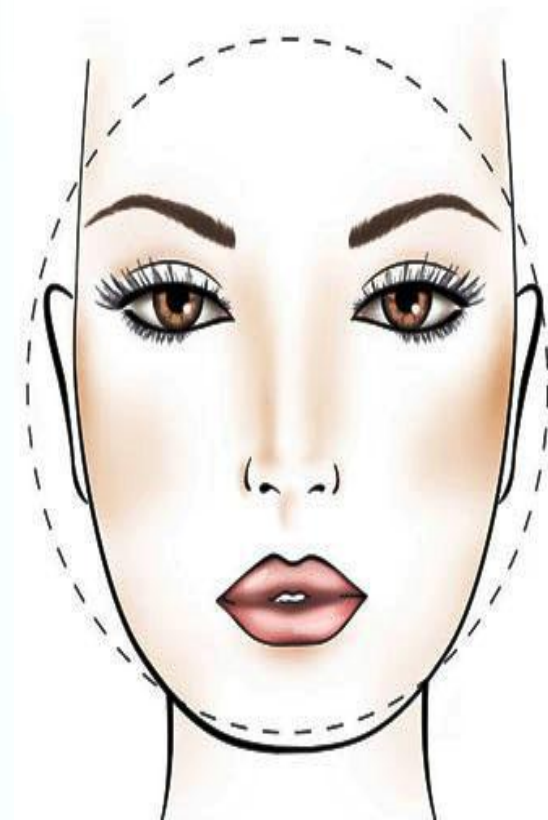
- Для коррекции удлиненной формы лица необходимо визуально его расширить и смягчить формы
- Затемнить:
 - Лоб
 - Щеки
 - Зону под подбородком



MAKE UP FOREVER STUDIO

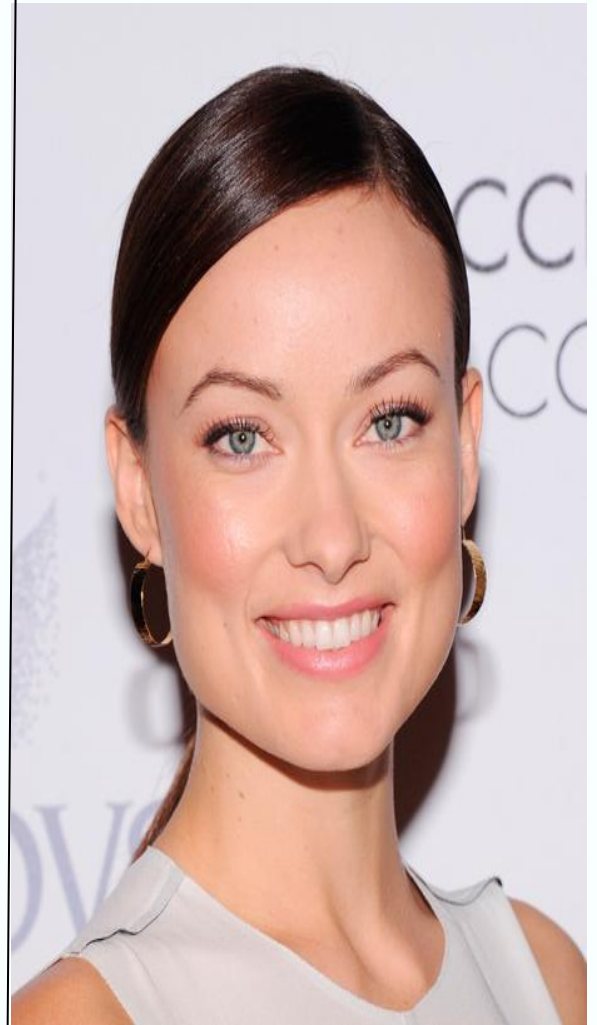
КОРРЕКТИРОВКА КРУГЛОЙ ФОРМЫ ЛИЦА

- Круглое лицо имеет определенные преимущества для скульптурирования
- Затемнить:
 - Виски
 - Скулы
 - Линию подбородка



MAKE UP FOREVER STUDIO

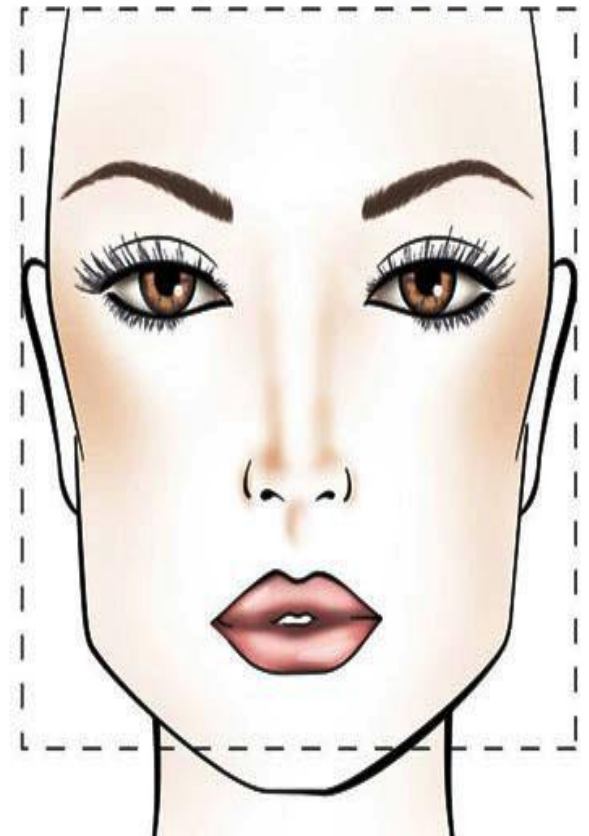
КВАДРАТНАЯ ФОРМА ЛИЦА



MAKE UP FOREVER STUDIO

КОРРЕКТИРОВКА КВАДРАТНОЙ ФОРМЫ ЛИЦА

- Корректировка лица достигается за счёт визуального смягчения углов
- Подробнее о подчёркивании черт лица
- Затемнить:
 - Скулы
 - Виски
 - Линию подбородка



MAKE UP FOREVER STUDIO

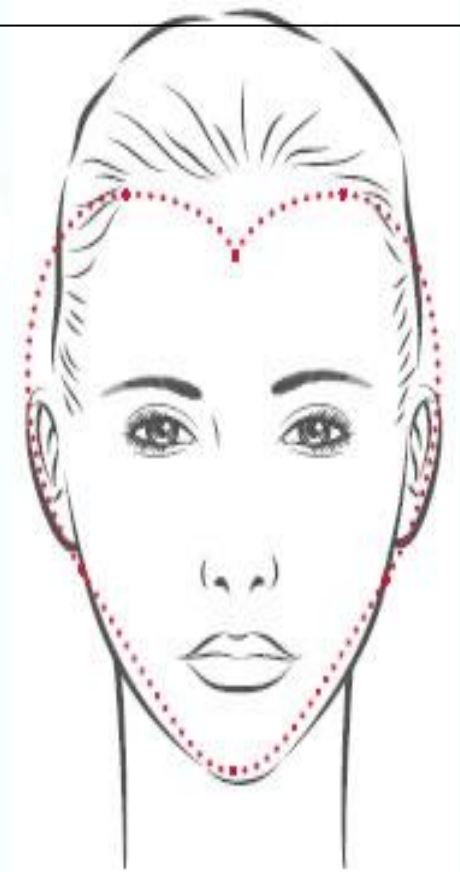
ТИП ЛИЦА: СЕРДЦЕ



MAKE UP FOREVER STUDIO

КОРРЕКТИРОВКА СЕРДЦЕВИДНОЙ ФОРМЫ ЛИЦА

- Из-за того, что скулы и виски шире подбородка, корректирование формы лица достигается с помощью затемнения этих двух участков
- Затемнение:
 - Виски
 - Скулы



MAKE UP FOREVER STUDIO

ХАЙЛАЙТИНГ И КОНТУРИНГ

- Этапы:
 - Нанесение светлого (хайлайтера)
 - Контуринг
 - Интенсивность
 - Смешивание: от темного к светлому, наверх.



MAKE UP FOREVER STUDIO

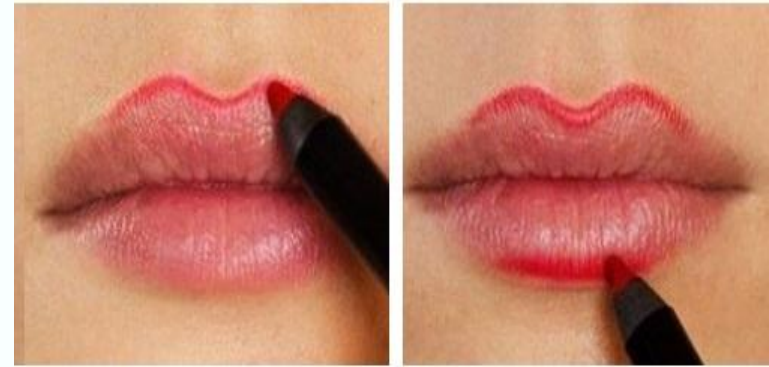
ГУБЫ И РУМЯНА



MAKE UP FOREVER STUDIO

КАРАНДАШНЫЕ ТЕХНИКИ

- Обведите контур верхней губы, придавая ей красивую форму
- Обведите центр нижних губ
- Продолжайте обрисовывать уголки губ
- Соедините линии вместе, начиная с центра губ или с уголков, в зависимости от желаемого эффекта



MAKE UP FOREVER STUDIO

ТЕХНИКА НАНЕСЕНИЯ

- Нанести цвет к центру верхней губы, следуя линии карандаша
- Нанести цвет к центру нижней губы
- Растянуть цвет от центра губ до внешних уголков губ
- Этот метод обеспечит оптимальное количество продукта на губах, а также предотвратит растечение губной помады



MAKE UP FOREVER STUDIO

ТЕХНИКИ НАНЕСЕНИЯ РУМЯН



Здоровый блеск

Скульптурирующий
румянец

Сбалансированное
свечение

Классическое

MAKE UP FOREVER STUDIO

КЛАССИЧЕСКОЕ НАНЕСЕНИЕ

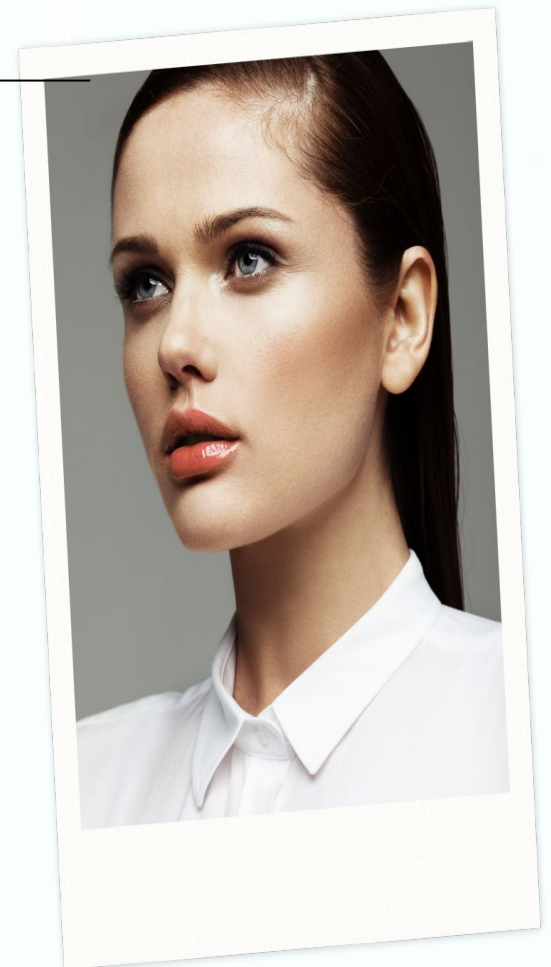
- Традиционная техника применяется большинством женщин для придания натурального и отдохнувшего эффекта
- Подходит для любого типа лица



MAKE UP FOREVER STUDIO

СКУЛЬПТУРИРУЮЩИЙ РУМЯНЕЦ

- Румяна наносятся на перегородку скуловой кости для выделения этой части
- Идеально для круглого и квадратного лица



MAKE UP FOREVER STUDIO

ЗДОРОВЫЙ БЛЕСК

- Пробудите вашу кожу и придайте ей здорового блеска с нотками солнечного поцелуя и эффекта «без макияжа»



MAKE UP FOREVER STUDIO

СБАЛАНСИРОВАННОЕ СВЕЧЕНИЕ

- Отражающий цвет наносится на верхнюю часть скул, ближе к глазам (также может наноситься на виски и под глазами)
- Идеально для сердцевидной формы лица
- Это поможет добавить акценты также при применении скульптурирующей техники и техники здорового блеска



Демонстрация.

Практика.

Создание базы.

MAKE UP FOREVER STUDIO

КОНТУР ГЛАЗ И РЕСНИЦЫ



MAKE UP FOREVER STUDIO

ПРОГРАММА

- Обсуждение различных форм контура глаз: открытый контур и крылья
- Стрелки для глаз: классические и с эффектом кошачий взгляд
- Ресницы: Техники нанесения туши и накладных ресниц
- Практическая часть:
Демонстрация нанесения контура на глаза и оформления ресниц



MAKE UP FOREVER STUDIO

ЦЕЛИ

- Освоить техники макияжа глаз и различные виды подводок
- Освоить техники нанесения туши
- Накладные ресницы



MAKE UP FOREVER STUDIO

ОТКРЫТЫЙ КОНТУР

- Что это?
- Легкий или средний тон века с выделенной симметричной складкой
- Первое упоминание – 1930-е, 1970-е, Твигги
- Подводка верхнего века с мягко очерченной подводкой нижнего. Возможно смешение двух или трех цветов
- Вариации: Сильный контраст, жидкая подводка, ресницы



MAKE UP FOREVER STUDIO

ОТКРЫТЫЙ КОНТУР

- Почему мы применяем открытый контур?
 - Открывает глаза, делая их более выразительным, большими и округлыми
 - Углубляет и выделяет складку века
 - Создает скульптурирующий эффект
- Кто любит эту технику?
 - Каждый кто хочет, чтобы глаза выглядели больше, округлее и ярче
 - Каждый, кто имеет отеки или маленькие глаза



MAKE UP FOREVER STUDIO

ОТКРЫТЫЙ КОНТУР

ШАГ 1 – Нанесите светлый или средний оттенок на все веко

ШАГ 2 - Нанесите темный оттенок подводки для глаз или тени на верхнюю и нижнюю линию роста ресниц

ШАГ 3 - Растушуйте самый темный оттенок на складку глаз, создавая определенную полукруглую складку

ШАГ 4 - Нанесите средний оттенок, слегка перекрывающий темный оттенок в складке

СОВЕТЫ: При желании нанесите плотный, белый или темный карандаш на водной основе. Используйте тушь для ресниц или накладные ресницы



MAKE UP FOREVER STUDIO

ОТКРЫТЫЙ КОНТУР (КРЫЛЬЯ)

- Что это?
- Легкий и средний тон века с затемненной складкой, которая расширяет открытое пространство между складкой века и нижней линией
- Первое упоминаний в 1940-е года Египтянами
- Выделяется четкая верхняя и нижняя линия ресниц. Это может быть двухцветная или трехцветная смесь
- Варианты: высокий контраст, добавьте жидкую подводку



MAKE UP FOREVER STUDIO

ОТКРЫТЫЙ КОНТУР (КРЫЛЬЯ)

- Почему мы применяем технику Крылья?
 - Раскрыть глаза
 - Углубить и выделить складку
 - Расширить визуально глаза
 - Создать мягкий контур
- Кто любит эту технику?
 - Каждый, кто хочет, чтобы их глаза выглядели больше
 - Каждый, у кого нависшие веки или маленькие глаза



MAKE UP FOREVER STUDIO

ТЕХНИКА МАКИЯЖА: КРЫЛЬЯ

ШАГ 1 – Нанесите светлые тени на веко, до складки

ШАГ 2 - Оформите верхнюю и нижнюю линию роста ресниц с более темным оттенком, растушевывая вверх. Будьте осторожны, чтобы не задеть угол, когда будет растушевывать

ШАГ 3 - Нанесите темный оттенок в складку при открытом глазе. Чтобы создать расширенную форму, представьте линию, которая простирается от нижней линии ресниц вверх в сторону виска

ШАГ 4 - Нанесите средний оттенок для более естественного перехода, чуть выше складки и по нижней линии ресниц

СОВЕТ. Для большей интенсивности используйте темный карандаш на водной основе



MAKE UP FOREVER STUDIO

РЕСНИЦЫ

- Какой эффект у красивых ресниц?
 - Привлекают внимание к глазам
 - Добавляют объем
 - Фокус на глаза



MAKE UP FOREVER STUDIO

НАНЕСЕНИЕ ТУШИ

1. Сначала подкрутите ресницы керлером
2. Аккуратно подвигайте из стороны в сторону щеточкой, прокрашивая каждую ресницу по отдельности при необходимости

СОВЕТЫ: При демонстрации туши, всегда используйте чистую щеточку и никогда не погружайте ее дважды. Удалите лишнее над глазами при необходимости.



MAKE UP FOREVER STUDIO

РЕСНИЦЫ

- Типы ресниц:
 - Натуральные
 - С нанесенной тушью
 - Накладные
 - Нарощенные



MAKE UP FOREVER STUDIO

ТЕХНИКА НАНЕСЕНИЯ НАКЛАДНЫХ РЕСНИЦ

1. Сначала измерьте необходимую длину накладных ресниц, приложив к глазу и обрежьте по мере необходимости
2. Согните ресницы в форме С и удерживайте в течение нескольких секунд
3. Нанесите клей на ленту; подождите 30 секунд, прежде чем приложить
4. Используя пинцет, приложите как можно ближе к линии ресниц, начиная с центра

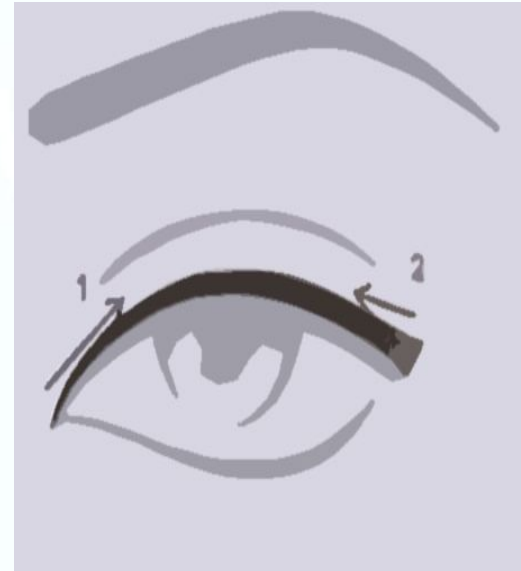
СОВЕТЫ: Нанесите тушь или лайнер по желанию



MAKE UP FOREVER STUDIO

КЛАССИЧЕСКАЯ СТРЕЛКА

- Начните рисовать линию с уголка глаза и двигайтесь в сторону центра
- Когда достигните внешнего уголка глаза, соедините линию с центра для создания сплошной линии



MAKE UP FOREVER STUDIO

СТРЕЛКИ КОШАЧИЙ ВЗГЛЯД

- Начните линию с уголка глаз и продолжите двигаться к центру
- Когда достигните внешнего уголка глаза, соедините линии с центра до образования сплошной линии
- Создайте более волнующую форму, приоткройте глаза и расширьте линию вверх в сторону внешнего уголка глаза, пока не достигните желаемого эффекта



MAKE UP FOREVER STUDIO

Техники макияжа глаз

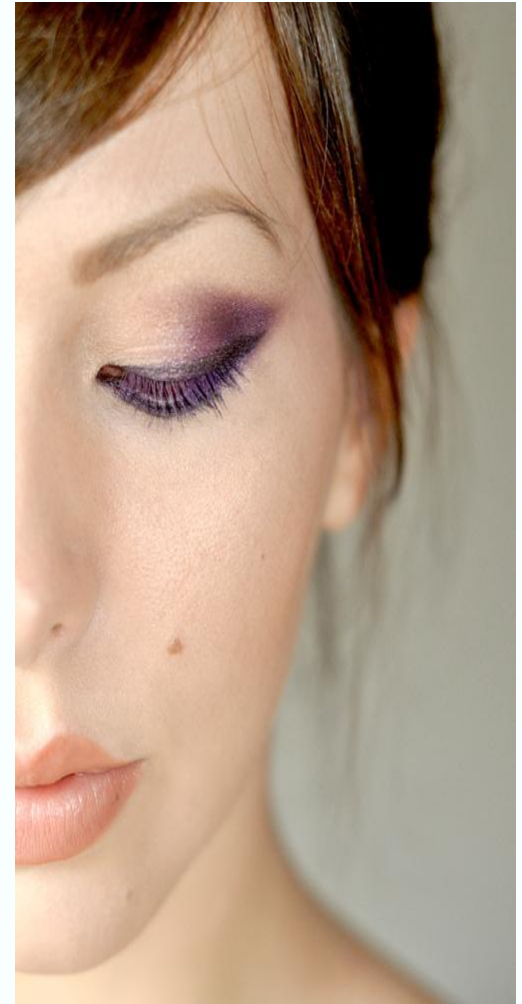
ГРАДИЕНТ И КЛАССИК ЛИФТ



MAKE UP FOREVER STUDIO

Градиентный лук

- Что это?
- Имеет более темную V-образную или С-образную форму у внешнего края и более светлую у внутреннего края
- 3-х цветовая схема – светлый, средний и темный тона



MAKE UP FOREVER STUDIO

Классический лифт

- Что это?
 - Веко светлого или среднего тона с более темным внешним краем
 - 2-3 цвета
 - Более высокая насыщенность у внешнего края
 - Наибольшее отличие – коническая форма смешивания



MAKE UP FOREVER STUDIO

Техники HALO и SMOKY EYE



MAKE UP FOREVER STUDIO

HALO EYE лук

- Что это?
- Начинается с линии ресниц, где наибольшая насыщенность цвета
- Использует 3-х цветную схему – мnoxромную или сходные цвета
- Формирует смешанный ореол вокруг глаза



MAKE UP FOREVER STUDIO

HALO EYE лук

- Что он делается
- Кто его любит



1/ Apply medium or bright shade pencil along the upper and lower lash lines. Smudge to define using Artisan Brush 216 or 226.



2/ Apply most intense shade of eye shadow on top of the pencil and blend up to the crease using Artisan Brush 226. Repeat on lower lash line.



3/ Apply a medium shade in the crease blending up towards the brow bone using Artisan Brush 216 or 226.



4/ Accentuate the brow bone with a lighter shade at the arch of the brow using Artisan Brush 242.



5/ Apply mascara to upper and lower lashes.



6/ Learn to play! Apply eye liner to waterline and apply crystal strass using faux lash glue.

MAKE UP FOREVER STUDIO

SMOKY EYE лук

- Что он делает
 - Блекнет от темного тона к светлому
 - Этот лук на 70% темный с наибольшей интенсивностью у ресниц
 - Приводи темный тон в светлый и концентрируй цвет на веке



MAKE UP FOREVER STUDIO

SMOKY EYE лук

- Что он делает
- Кто его любит



1/ Apply a dark pencil along the upper and lower lash lines. Smudge darker shadow over the pencil and blend up to the edge of the crease, then onto the lower lash line using Artisan Brush 216.



2/ Apply darkest shadow over pencil to intensify.



3/ Blend medium shadow into the crease, smudge to slightly overlap the darker shadow using Artisan Brush 226.



4/ Apply a light shadow across brow bone with Artisan Brush 242.



5/ Apply a dark eye liner pencil to upper and lower water lines then smudge with Artisan Brush 216.



6/ Apply mascara to upper and lower lashes.



7/ Learn to play. Apply faux lashes for drama.



MAKE UP FOREVER STUDIO

Особенности макияжа

ЗРЕЛОЙ КОЖИ



MAKE UP FOREVER STUDIO

ПРОГРАММА

- Проблемы зрелой кожи и луки красной ковровой дорожки
- Анализ типов кожи и определение ухода за кожей



MAKE UP FOREVER STUDIO

Зрелая кожа

- Ваши клиенты будут различаться возрастом и типом кожи
- Важно знать, как накладывать макияж на разные типы кожи



MAKE UP FOREVER STUDIO

Проблемы зрелой КОЖИ

- Сухость
- Морщины
- Потеря объема
- Потеря упругости
- Утрата насыщенности цвета



MAKE UP FOREVER STUDIO

Анализ средств для ухода

Что нужно для ухода за зрелой кожей?

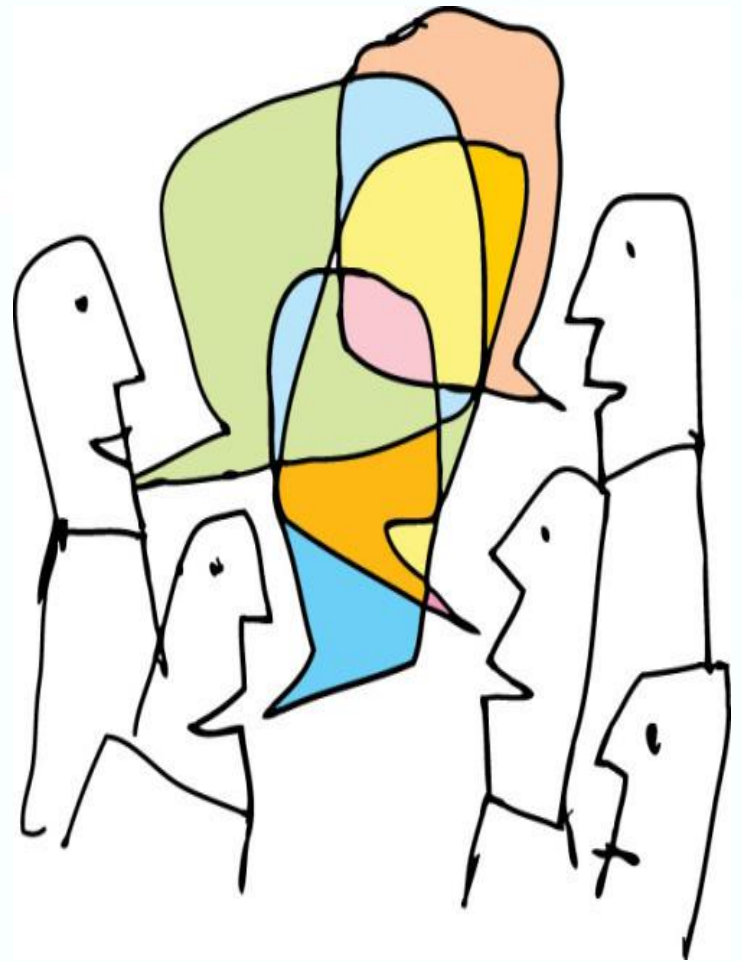
- Бережное очищение
- Сыворотка
- Сильное увлажнение
- Крем для глаз



MAKE UP FOREVER STUDIO

Лексика

- Какие слова мы можем использовать в описании типов зрелой кожи
- Какие слова нежелательны в описании зрелой кожи
- Как мы хотим обращаться со зрелыми клиентами



MAKE UP FOREVER STUDIO

СВАДЕБНЫЙ МАКИЯЖ



MAKE UP FOREVER STUDIO

ПРОГРАММА

- Понимание особенностей свадебного макияжа
- Как продвигать себя в качестве свадебного визажиста



MAKE UP FOREVER STUDIO

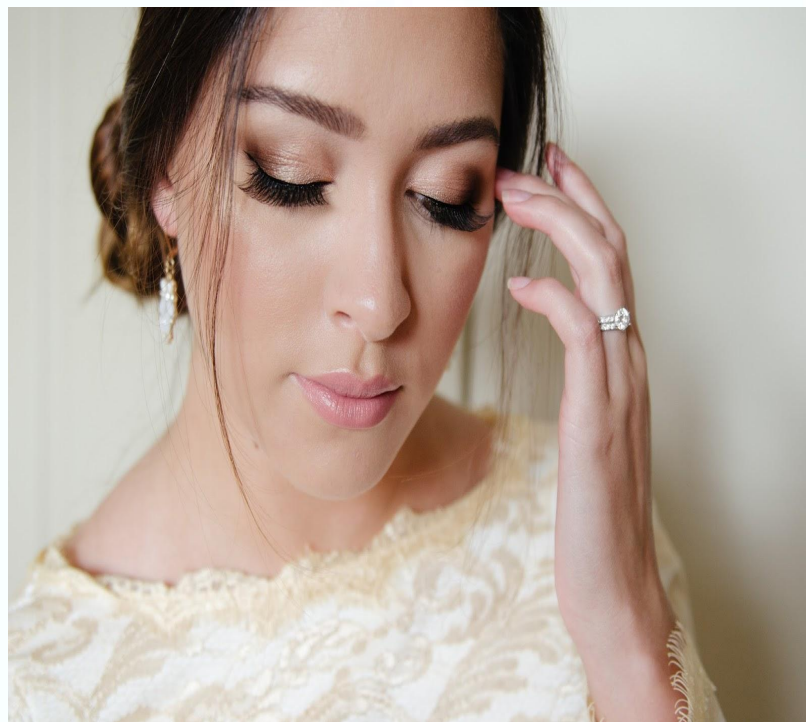
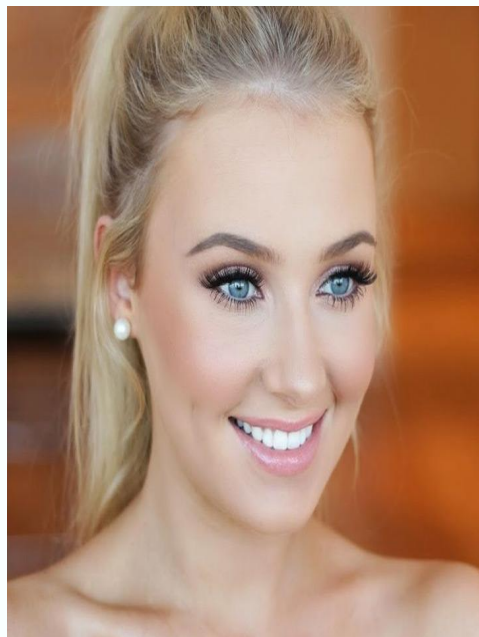
ЦЕЛИ

- Обзор свадебных луков
- Пробный макияж
- Ваша роль в свадьбе
- Как рекламировать себя
- Лучшая косметика для свадеб
- Создание свадебного лука



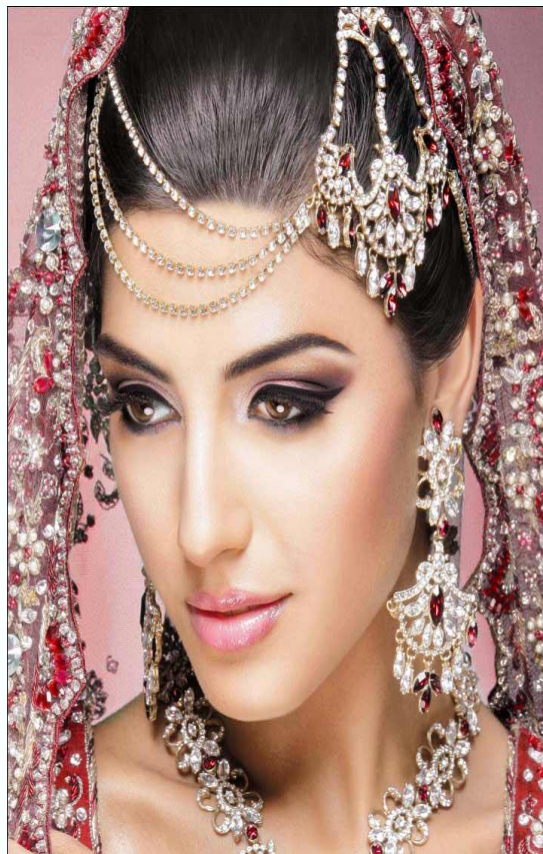
MAKE UP FOREVER STUDIO

Мягкие свадебные луки



MAKE UP FOREVER STUDIO

Скульптурированные свадебные луки



MAKE UP FOREVER STUDIO

Тяжелые свадебные луки



MAKE UP FOREVER STUDIO

Пробный свадебный макияж

- Как он работает?



MAKE UP FOREVER STUDIO

Роль визажиста

- Как эффективно взаимодействовать с невестой, ее семьей и друзьями
- Как выдерживать эмоциональные ситуации
- Будь готова ко всему!



MAKE UP FOREVER STUDIO

Продвигай себя

- Как ты можешь продвигать себя в качестве свадебного визажиста



MAKE UP FOREVER STUDIO

Обязательные средства

- Какие средства обязательно необходимо иметь с собой

