

# Практична робота №5

## Тема: Порівняння будови скелетів хребетних тварин

**Мета:** вивчити особливості будови скелетів хребетних тварин на прикладі риб, земноводних, плазунів, птахів, ссавців.

**Обладнання і матеріали:** скелети риб, жаб або інших земноводних, плазунів, птахів, ссавців.



## Хід роботи

1. Розгляньте скелети хребетних тварин. Знайдіть відділи скелета: голову, тулуб, кінцівки, пояси кінцівок, грудну клітку.
2. Розгляньте відділи скелетів хребетних тварин. Заповніть таблицю.

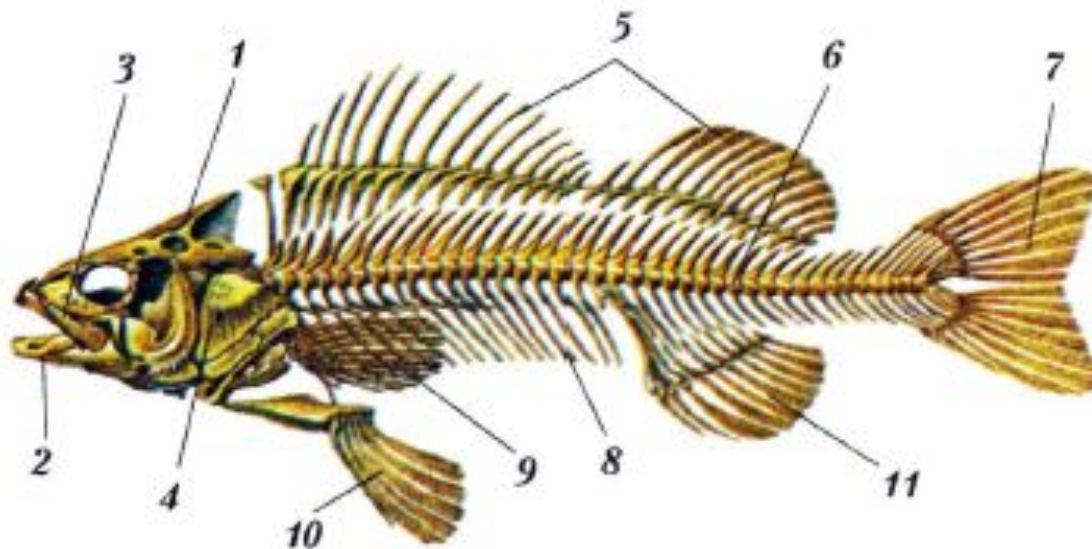
Відділи хребта в риб, земноводних, плазунів, птахів, ссавців

<b>Критерії для порівняння</b>	<b>Риби</b>	<b>Земноводні</b>	<b>Плазуни</b>	<b>Птахи</b>
Череп				
Хребет				
Органи руху				
Наявність грудної клітки				

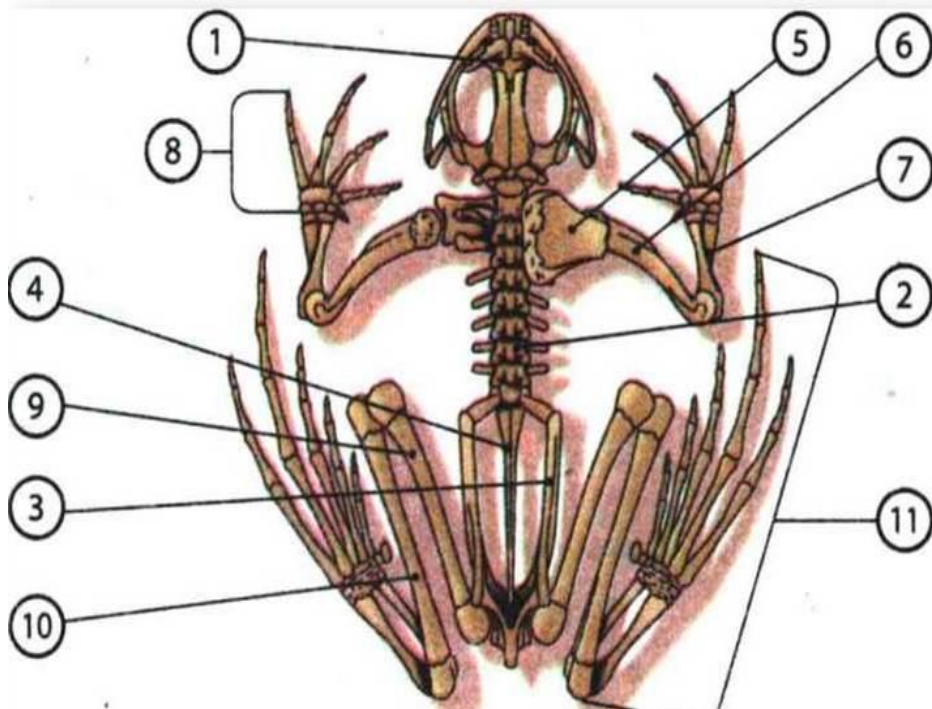
Порівняйте скелети хребетних тварин.

Знайдіть голову, тулуб, кінцівки, пояси кінцівок, грудну клітку.

Зверніть увагу на наявність ребер, грудної клітини, вільні кінцівки та їх пояси.

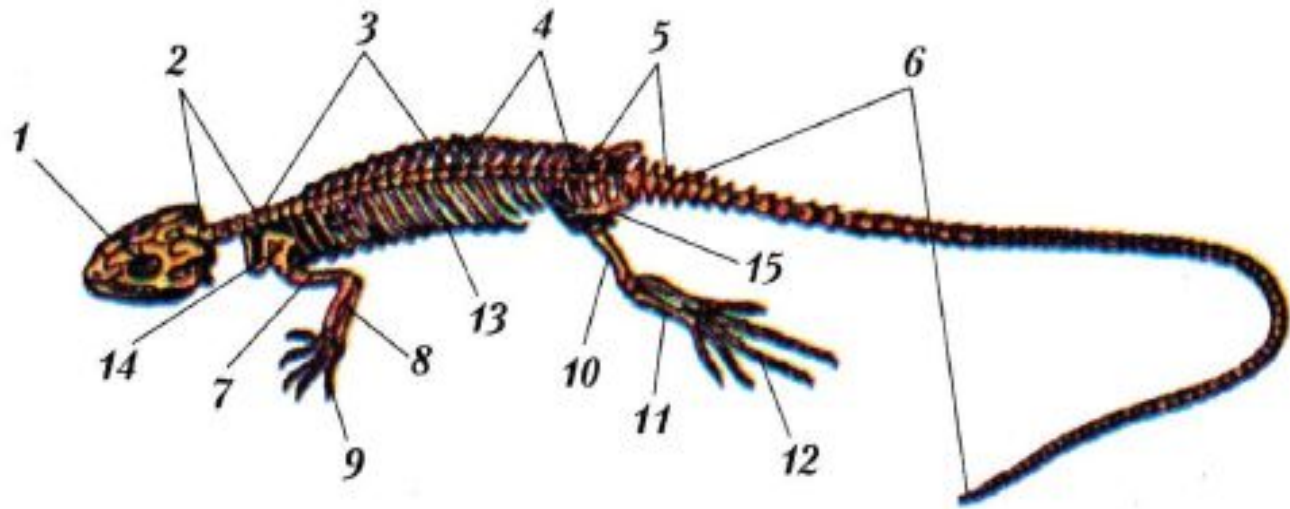


**Мал. 32.2.** Скелет окуня: 1 – череп; 2 – нижня щелепа; 3 – верхня щелепа; 4 – зяброві кришки; 5 – спинні плавці; 6 – хребет; 7 – хвостовий плавець; 8 – ребра; 9 – грудні плавці; 10 – черевні плавці; 11 – анальний плавець



■ Схема будови скелета жаби (вид зверху):

- 1 — череп
- 2 — хребет
- 3 — тазові кістки
- 4 — уростиль
- 5 — лопатки
- 6 — плече
- 7 — передпліччя
- 8 — кисть
- 9 — стегно
- 10 — гомілка
- 11 — стопа



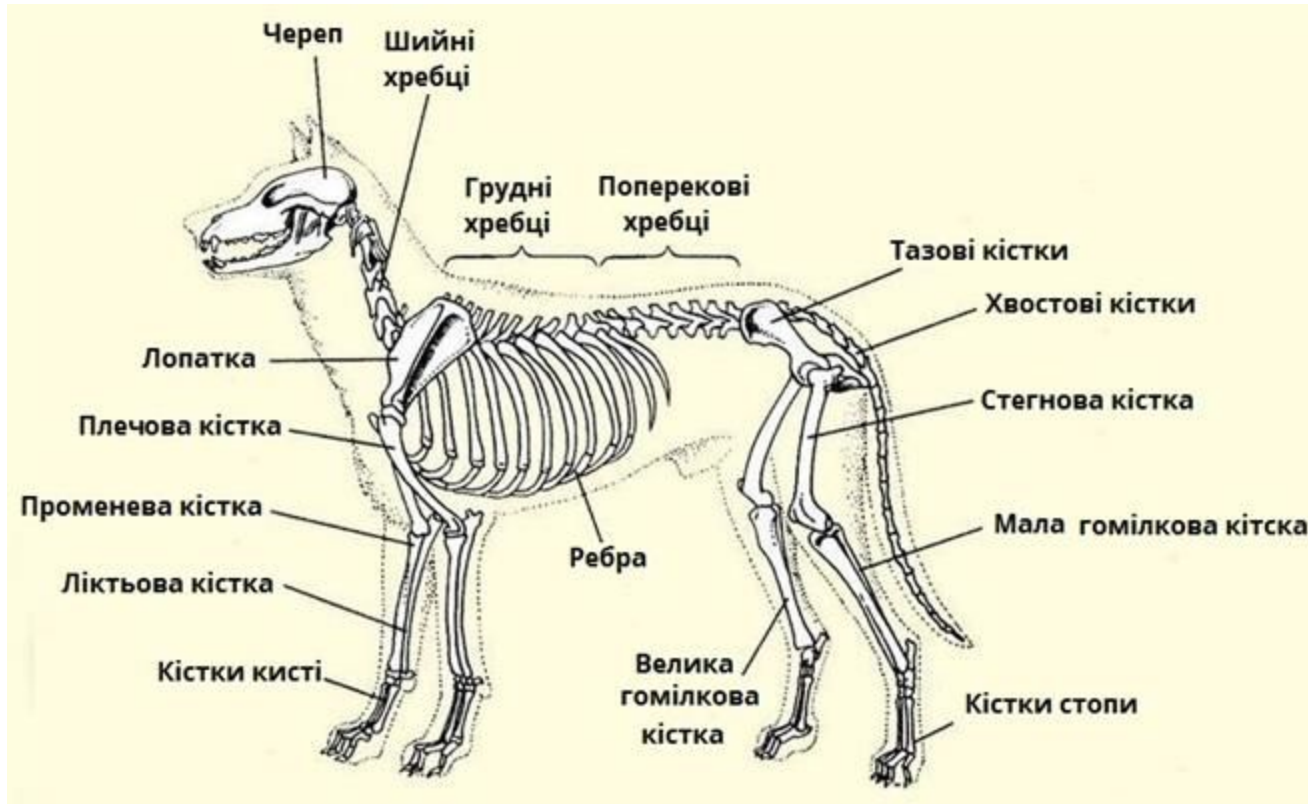
**Мал. 39.5.** Скелет ящірки: 1 – череп; 2 – шийний відділ; 3 – грудний відділ; 4 – поперековий відділ; 5 – крижовий відділ; 6 – хвостовий відділ; 7 – плече; 8 – передпліччя; 9 – кисть; 10 – стегно; 11 – гомілка; 12 – стопа; 13 – ребра; 14 – пояс передніх кінцівок; 15 – пояс задніх кінцівок

# Скелет птаха





# Скелет ссавців



Дайте відповіді на питання:

1. У яких тварин немає ребер?

2. Розгляньте скелет вільних передніх кінцівок. Назвіть кістки, що до них належать. Зверніть увагу на рухоме з'єднання кісток передніх кінцівок. Яке це має значення для тварин?

3. Розгляньте скелет птаха. Знайдіть відділи скелета: череп, хребет, грудну клітку, пояси кінцівок і кістки вільних кінцівок. Знайдіть та опишіть киль. Яка його роль?

**Зробіть висновок, давши відповіді на запитання.**

Які особливості будови скелета риб, земноводних, плазунів, ссавців, птахів? Із чим вони пов'язані?