



**Деепричастный оборот.
Запятые при деепричастном
обороте.**



**Хорошая книга –
неиссякаемый
сосуд , наполненный
человеческими
мыслями,
знаниями и чувствами.**



Подготовьте рассказ о деепричастии

**добавочное
действие**

глагол

**признаки предмета
по действию**

ВИД

время

возвратность

**изменяется
по родам
и падежам**

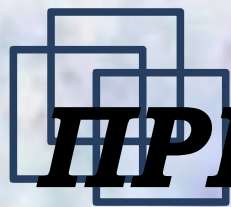
**не
изменяется**

**бывает 1-ого, 2-ого,
3-его лица**

**обстоятельс
тво**

определение

сказуемое



ПРИЗНАКИ ДДЕПРИЧАСТИЯ

Глагольные

1. Обозначает
 добавочное действие
2. Образуется от глагола
3. Имеет вид

Наречные

1. Не изменяется
2. Синтаксическая роль:
 обстоятельство



1. Находим деепричастие

2. Определяем зависимые слова

3. Обозначаем главное слово

4. Выделяем деепричастный оборот
(одиночное деепричастие)
запятыми

X где?что?
дееприч.+сущ.

X как?каким образом?
дееприч.+нареч.



Язык живёт движется
развиваясь и совершенствуясь .

Язык живёт, движется,
развиваясь и совершенствуясь

.



*Спишите, вставляя, где необходимо,
пропущенные буквы и знаки препинания.*

**В_тер между тем стан_вился
сильнее. Обл_чко обратилось в
белую тучу, которая, тяжело
п_днимаясь, р_сла и постепенно
облегчала небо. Пошел мелкий
снег - и вдруг повалил хлопьями.
Ветер завыл, сделалась м_тель. В
одно мгновение небо смешалось
со снежным морем. Всё исчезло.**

(А.С.Пушкин)



Проверка

Ветер между тем становился сильнее. **Обла**чко обратилось в белую тучу, которая, тяжело **под**нимаясь, **рос**ла и постепенно облегла небо. Пошел мелкий снег - и вдруг повалил хлопьями. Ветер завыл, сделалась **ме**тель. В одно мгновение небо смешалось со снежным морем. Всё исчезло.



Изобразительно-выразительные средства

Снежное море (эпитет).

Туча росла, облежала землю (метафора).

Ветер завыл, пошёл снег (олицетворение).



Прочитайте выразительно

одиночное дееприч.

Зима, смеясь, от счастья плачет,

деепричастный оборот



И. Северянин



Дополнительно

И день и ночь по снеговой пустыне

фразеологизм

Спешу к вам голову сломя.

А.С. Грибоедов



*До Пушкина <...> еще никто не умел
придавать русскому стиху столько
точности, выразительности и красоты.*

Н.Чернышевский



Продолжите ...

**Буря мглою небо кроет,
Вихри снежные крутя.**

(А.С. Пушкин)





Зима!.. Крестьянин,
торжествуя,
На дровнях обновляет путь;
Его лошадка, снег почуя,
Плетется рысью, как-
нибудь;
Бразды пушистые взрывая,
Летит кибитка удалая;
Ямщик сидит на облучке
В тулупе, в красном кушаке



“Зима!..

Крестьянин, торжествуя”



Продолжите ...

**Под голубыми
небесами
Великолепными
коврами,
Блестя на
солнце,
Снег лежит.**

(А.С. Пушкин)





Скользя по утреннему
снегу,
Друг милый, предадимся
бегу
Нетерпеливого коня
И навестим поля пустые,
Леса, недавно столь
густые,
И берег, милый для меня.

“Зимнее утро”





Продолжите ...

**На севере диком
стоит одиноко**

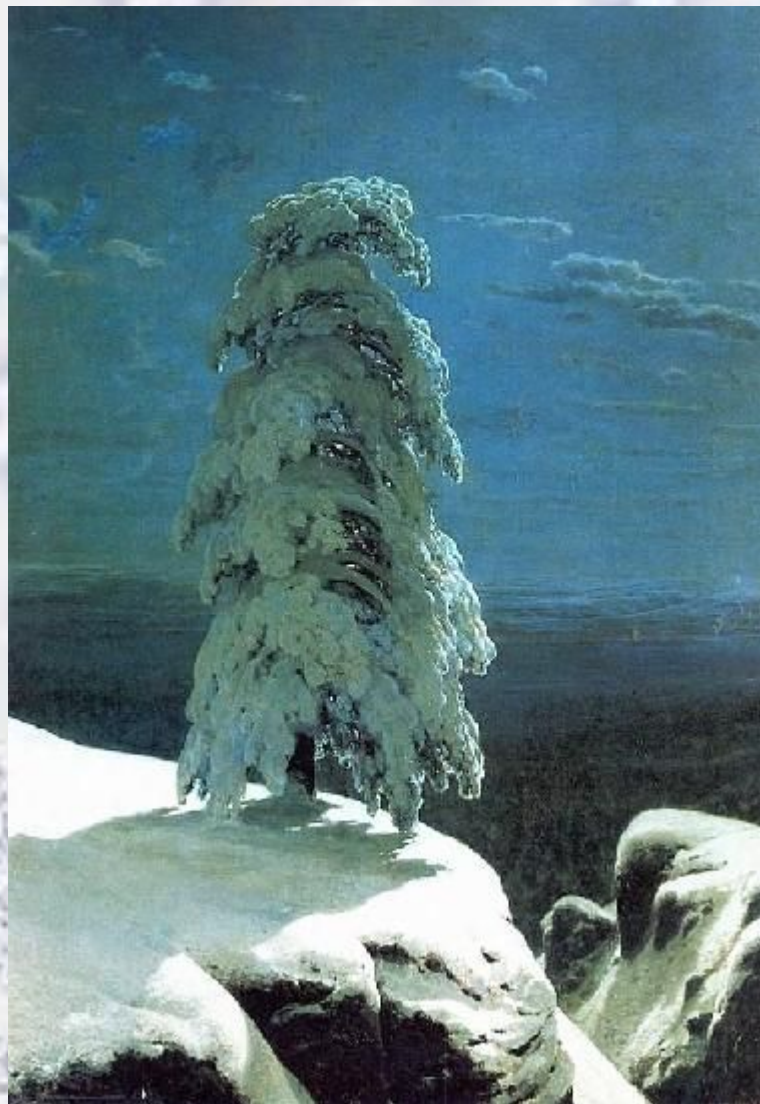
**На голой вершине
сосна.**

И дремлет, качаясь,

И снегом сыпучим

**Одета, как ризой*
она.**

(М.Ю. Лермонтов)

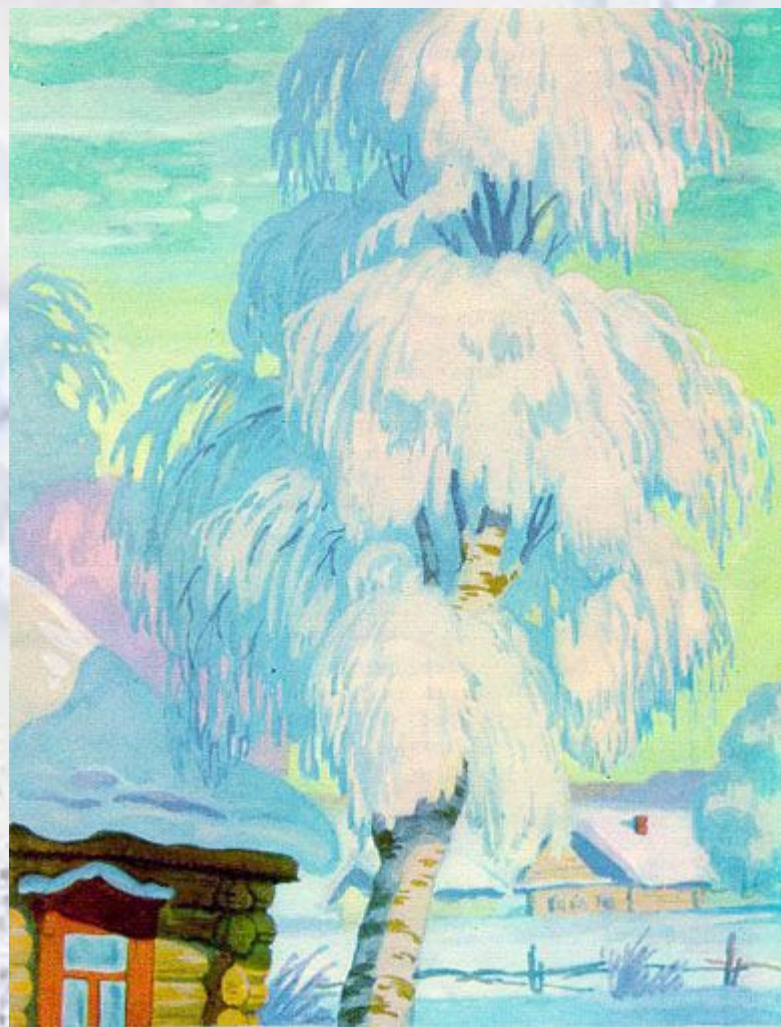




Продолжите ...

**А заря, лениво
Обходя кругом,
Обсыпает ветки
Новым
серебром.**

(С. Есенин)





Замените глаголы деепричастиями

1. Снежинки кружатся и падают с небес, словно звезды.
2. Снег ложится на землю и покрывает ее пушистым ковром.
3. Природа как будто рассказывает сказку и застывает в зимнем сне.
4. Мы возвращались после прогулки и долго вспоминали красоту зимнего леса.



Вспомните!

**Основное действие,
обозначенное глаголом-сказуемым, и
добавочное действие, обозначенное
деепричастием, относятся к одному и
тому же лицу.**



Примеры

~~Подъезжая к лесу,
вдруг выскочил
волк.~~

Подъезжая к лесу, я
увидел волка.

~~Просыпаясь по утрам,
в своей кровати
мальчик прыгивал
босиком и бежал к
окну.~~

Просыпаясь по утрам в
своей кровати,
мальчик прыгивал
босиком и бежал к
окну.

~~Войдя в автобус,
неожиданно пошел
снег.~~

Когда я вошел в
автобус, неожиданно
пошел снег.



Мини тест

**Приехав в
деревню**

а) весь сад был в снегу

б) я застал весь сад в снегу

**Возвращаясь
домой**

а) я попал под снегопад

б) начался снег

Выйдя на улицу

а) ему стало холодно

б) он почувствовал холод





Спасибо за урок!