



Алюминиевые системы «Schüco»

Окна, двери, раздвижные и прочие конструкции

г. Москва, 03.02.2015

SCHÜCO



Schüco – взгляд в историю

История успеха Schüco (Schürmann & Co) начинается в 1951 году с изготовления витрин и элементов фасадов из алюминия. Комплексный подход и новаторство быстро приводит к **разработке системного принципа**. После того, как в 1964 году фирма Schüco вошла в состав группы Otto Fuchs (г. Майнерцхаген), начинается путь к предприятию, распространившему свою деятельность по всему миру.

RIM

R = rationalisation

I = innovation

M = multiplication

Schüco находится в составе концерна Otto Fuchs с 1964 года



**OTTO FUCHS
Meinerzhagen
(Германия)**

- Штампованные, кованные детали, детали из алюминиевых, магниевых, титановых и никелевых сплавов;
- Прессованные профили;
- Литые алюминиевые диски;
- Детали заводской готовности для авиа-, космо-, машиностроения и строительства

**2500
сотрудников**



**OTTO FUCHS
Duelken
(Германия)**

- Прессованные профили из алюминиевых и магниевых сплавов;
- Алюминиевые слитки;
- Кованные детали;
- Детали заводской готовности из меди и медных сплавов для строительства, машиностроения и электропромышленности

**600
сотрудников**



**SCHÜCO
International KG
(Германия)**

- Разработка систем фасадного остекления из алюминия, ПВХ и стали;
- Производство ПВХ-профилей;
- Фурнитура для окон;
- Производство изделий заводской готовности для строительства;
- Солнцезащитные системы;
- Системы оснащения производств;
- Детали мебельной промышленности;
- Рекламные носители

**4800
сотрудников**



**WEBER
METALS (США)**

- Детали заводской готовности из алюминия и титана для авиа- и космической промышленности;

**600
сотрудников**

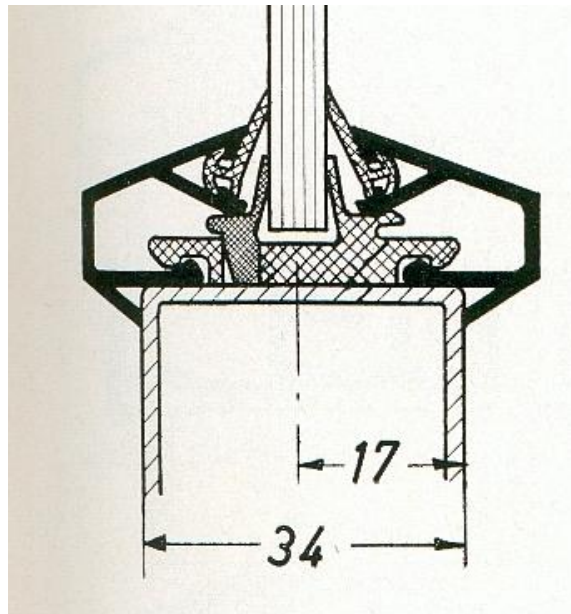
**SUOFTEC Kft
(Венгрия)**

- ОТТО FUCHS + SUPERIOR Ind. (США)
- Литые и кованные диски для автомобилей

Развитие инновационных систем – основа стратегии Schüco



Полимерная клипса для штапика



1961

Schüco Окно AWS 75.SI



2010

Подразделения

Металл. системы	ПВХ системы	Безопасность Автоматика	Schüco сервис	Schüco дизайн
				
<ul style="list-style-type: none"> •Алюминий •Сталь 	<ul style="list-style-type: none"> •ПВХ профили 	<ul style="list-style-type: none"> •Мехатроника •Контроль доступа 	<ul style="list-style-type: none"> •Программное обеспечение •Оборудован. 	<ul style="list-style-type: none"> •Алюминий в мебельной индустрии
<ul style="list-style-type: none"> • Системы • Специальные проектные решения 	<ul style="list-style-type: none"> • Экструзия • Системы 	<ul style="list-style-type: none"> • Системы • Специальные проектные решения 	<ul style="list-style-type: none"> • Отделение IT-систем • Машиностроение • PPS/ERP (управление ресурсами предприятия) 	<ul style="list-style-type: none"> • Разработка продукта • Изготовление фурнитуры

Сервис и консалтинг по оболочкам зданий

Что такое Schüco?

Компания Schüco - 2015

Schüco - это более чем **полувековой опыт работы** и **надежность мировой торговой марки**.

Schüco - **лидер в системном строительстве**, поставляющий элементы оболочки здания и специальные программы для проектирования, конструирования, расчета и монтажа.

Мы успешно работаем с нашими партнерами в России с 1997 года!

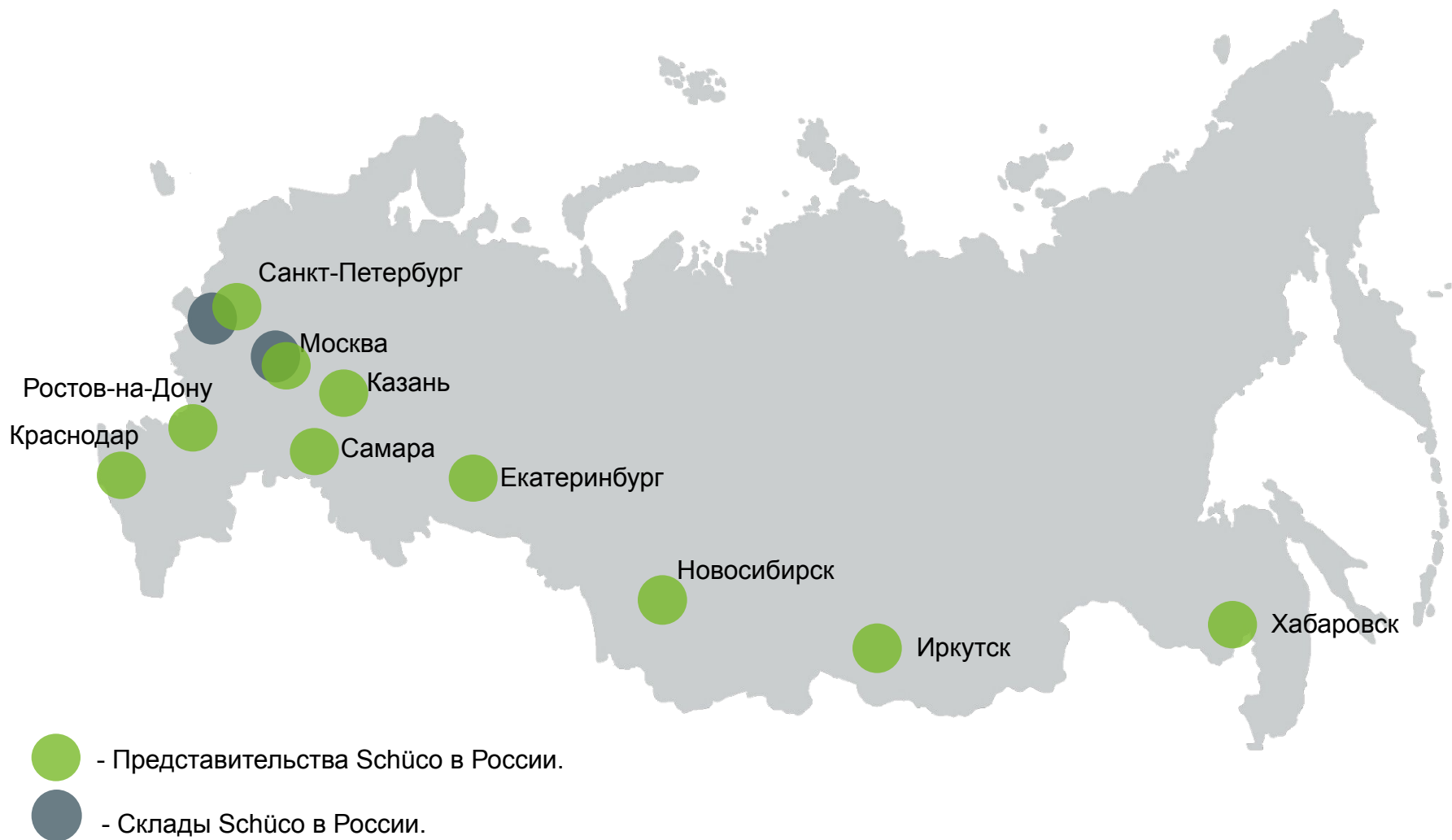
Schüco - **разработчик инновационных решений** и **энергоэффективных технологий** для изготовления окон, дверей, фасадов, огнестойких и защитных конструкций, светопрозрачных крыш и зимних садов.

Более 4 800 сотрудников, 12.000 предприятий-партнеров в 78 странах.

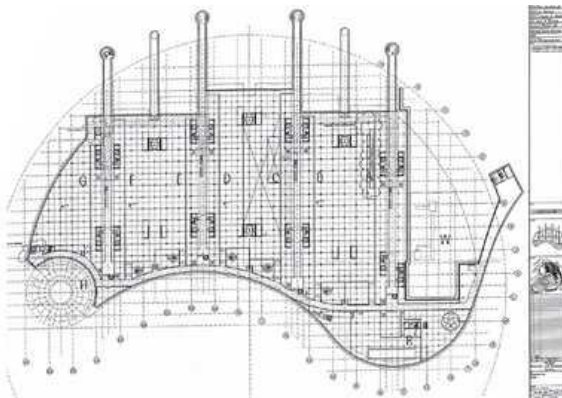
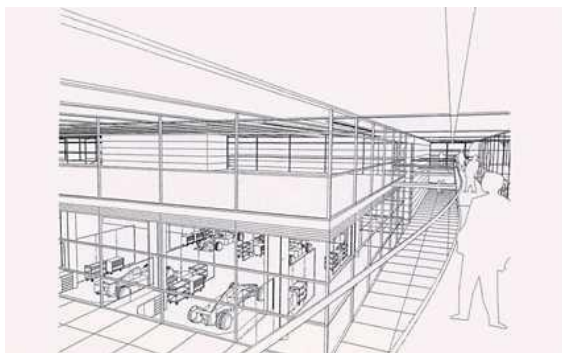
50% - доля собственного капитала и средний показатель роста оборотов – 10% за последнее десятилетие.



Schüco в России



Партнер на протяжении всей цепочки



Концепция / проект

- Разработка оболочки здания
- Изготовление образца
- Тесты

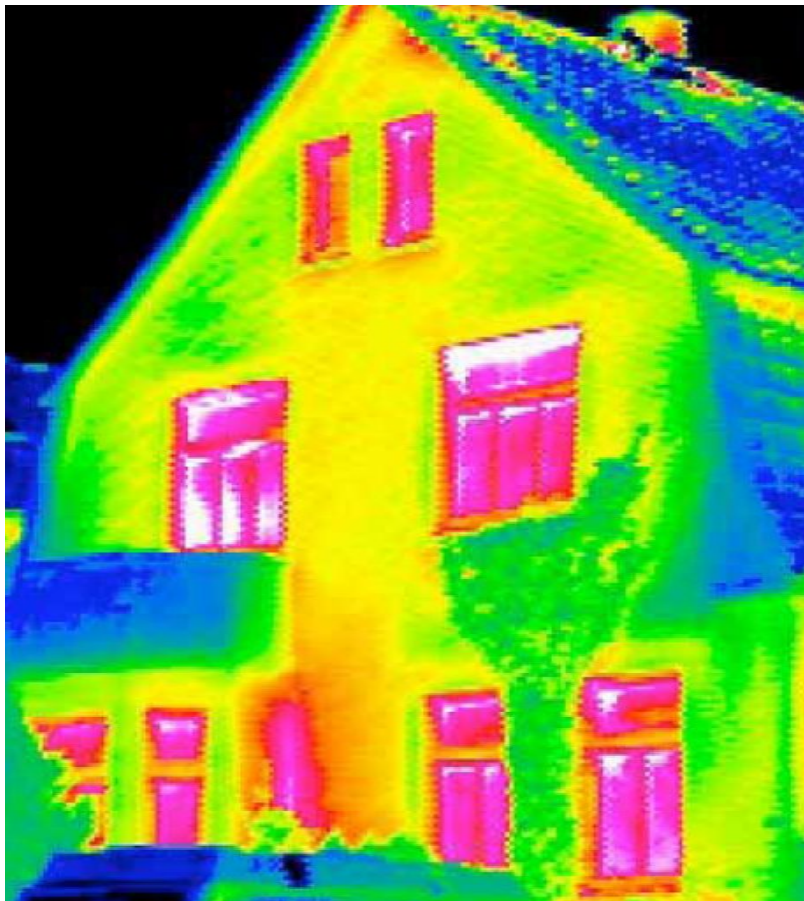
Тендер

- Альтернативные решения
- Налаживание связи между изготовителями и архитекторами

Строительство здания

- Обеспечение качества
- Обучение переработчика
- Логистика
- Поиск и устранение дефектов

Экономия энергии: наши важнейшие источники энергии



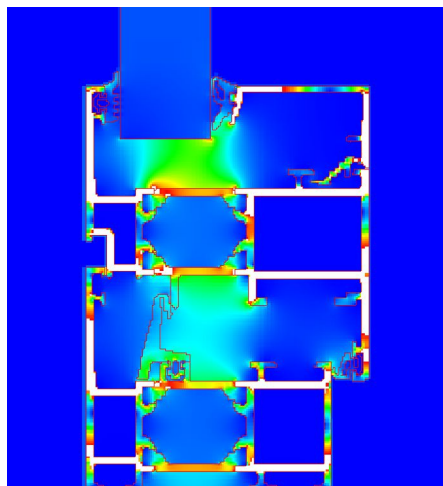
Потеря энергии в современном здании



Экономия энергии: теплозащита при помощи оконных систем

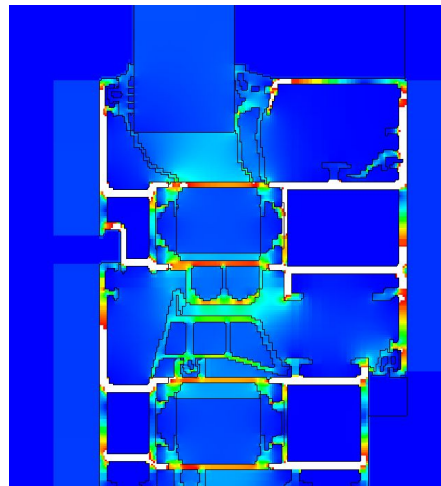


1992



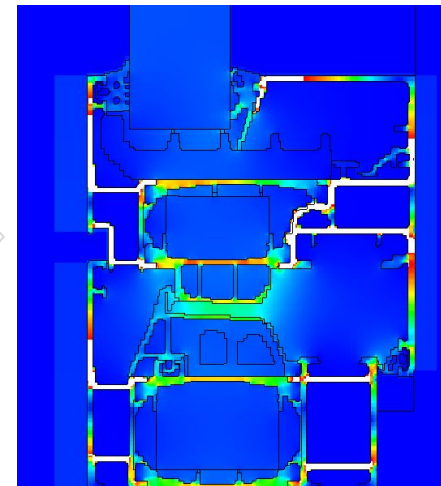
Royal S 65
 $U_f: 2,8 \text{ Вт/м}^2\text{К}$

2002



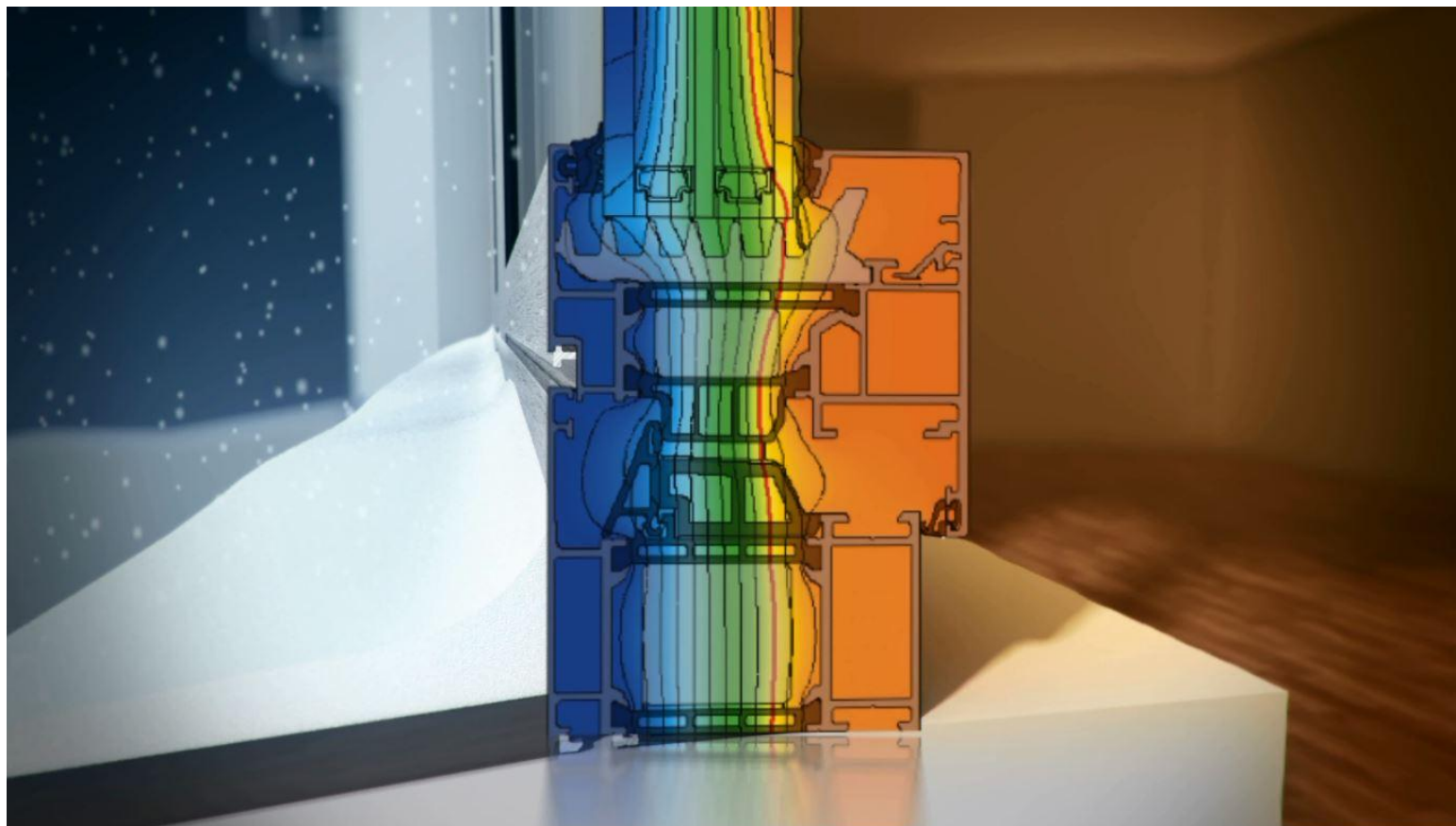
Royal S 70.HI
 $U_f: 1,9 \text{ Вт/м}^2\text{К}$

2009



Schüco AWS 75.SI
 $U_f: 1,3 \text{ Вт/м}^2\text{К}$

Экономия энергии: теплозащита при помощи оконных систем

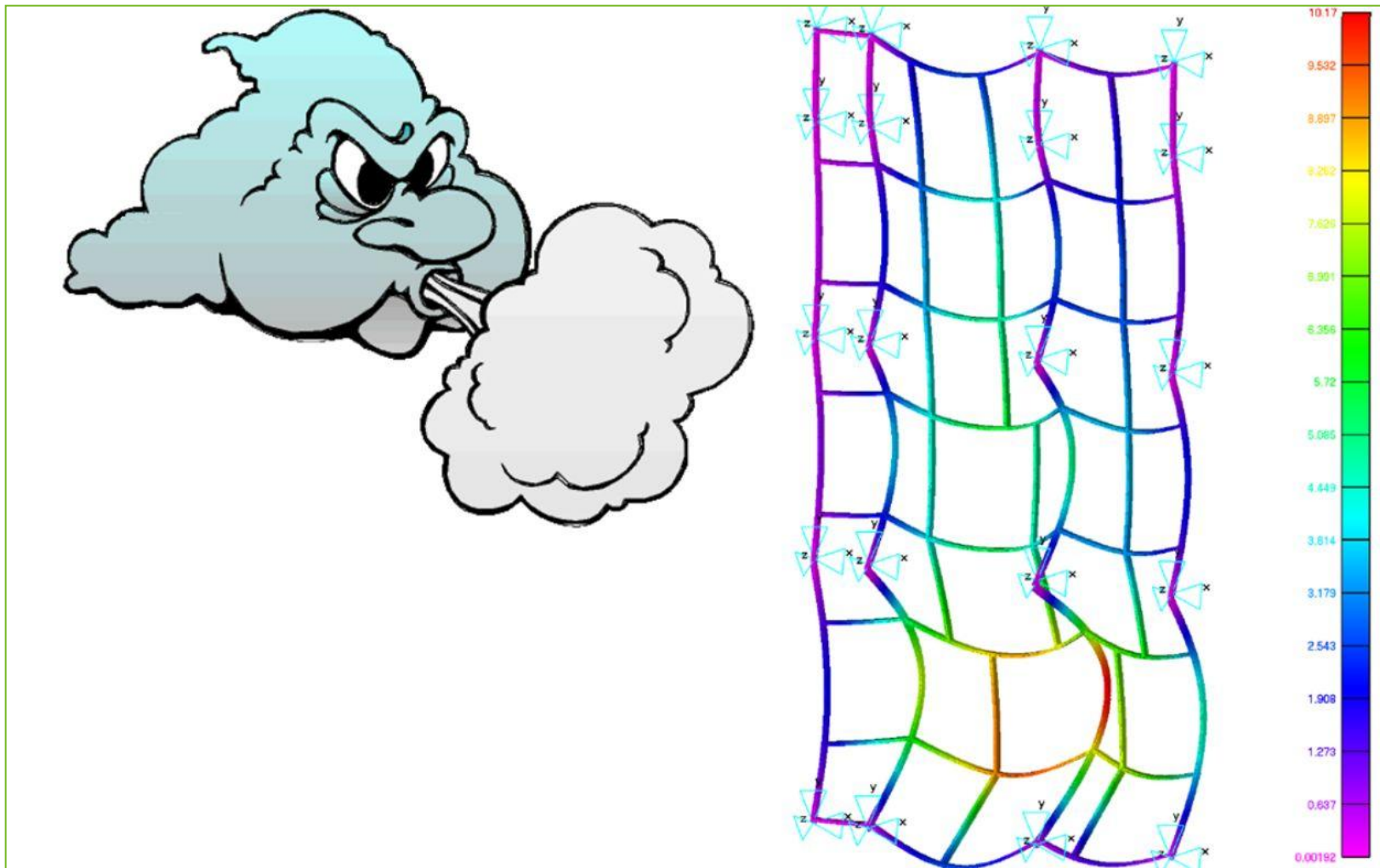


U_f

U_g

U_w

Прочностные качества конструкций





Сопrotивляемость ветровой нагрузке



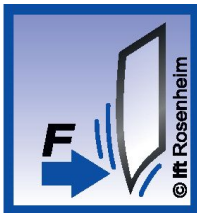
Воздухопроницаемость



Гидроизоляция

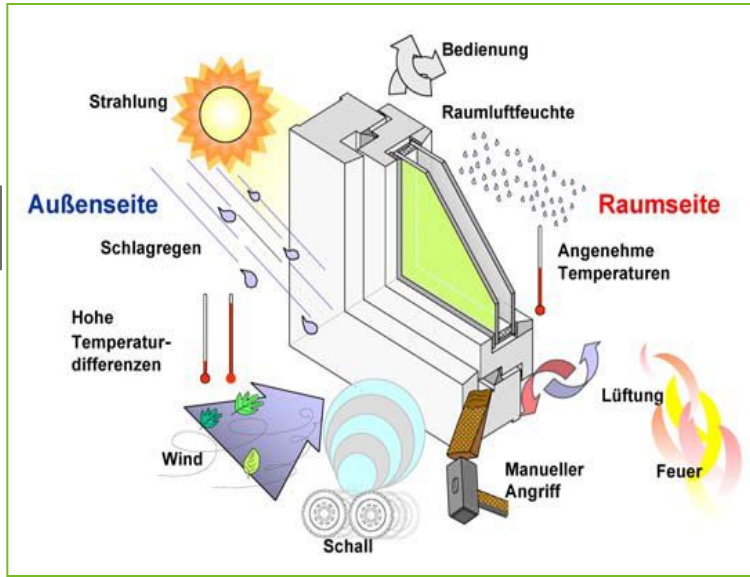


Удобство управления окном



Устойчивость к механическому воздействию

ИСПЫТАНИЯ



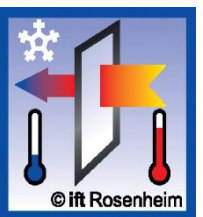
Длительность эксплуатации

Устойчивость к ударным нагрузкам

Теплопередача

Звукоизоляция

Тепловое расширение



*

Технологический центр Schüco



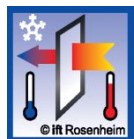
Технологический центр Schüco в г. Билефельд является одним из самых мощных в мире испытательных центров по проверке окон, фасадов. Он гарантирует высокое качество, долговечность и надежность всей продукции нашей компании.

Системная надежность продукции Schüco, проверенная в Технологическом центре, позволит архитекторам и проектировщикам реализовать свои идеи и создать надежные, соответствующие государственным требованиям, конструкции.

От концепции

... к воплощению





Коэффициент теплопередачи $U_f = 1,5-1,9$
W/m²K



ИСПЫТАНИЯ



Звукоизоляция до R_w 48 dB



Устойчивость к взлому до класса
WK3



Воздухопроницаемость 4 класса



Гидроизоляция 9a класс (600 Pa)



Устойчивость к ветровой нагрузке
C5/B5 класса (1000 Pa)



Устойчивость к механическому воздействию 4
класса



Длительность эксплуатации 3 класса

Prüfungen und Normen Tests and standards

Wärmedämmung nach DIN EN ISO 1077-2 <i>Thermal insulation in accordance with DIN EN ISO 10077-2</i>	$U_f = 1,5 - 1,9$ W/m ² K
Schalldämmung nach DIN EN ISO 140-3 <i>Sound insulation in accordance with DIN EN ISO 140-3</i>	bis / to Rw 48 dB
Einbruchhemmung nach DIN V ENV 1627 <i>Burglar resistance in accordance with DIN V ENV 1627</i>	Klasse / Class WK3
Luftdurchlässigkeit nach DIN EN 12207 <i>Air permeability in accordance with DIN EN 12207</i>	Klasse / Class 4
Schlagregendichtheit nach DIN EN 12208 <i>Watertightness in accordance with DIN EN 12208</i>	Klasse / Class 9a
Windlastwiderstand nach DIN EN 12210* <i>Wind load resistance in accordance with DIN EN 12210*</i>	Klasse / Class C5/B5
Mechanische Beanspruchung nach DIN EN 13115 <i>Mechanical loading in accordance with DIN EN 13115</i>	Klasse / Class 4
Dauerfunktion nach DIN EN 12400 <i>Long term functionality in accordance with DIN EN 12400</i>	Klasse / Class 3

Schüco AWS 70.HI

*

Названия базовых оконных и дверных серий Schüco

Названия серий	Расшифровка
Основные серии	
AWS/ADS 50.NI	AWS = Aluminium Window System / Алюминиевая оконная Система
AWS/ADS 50	
AWS/ADS 60	ADS = Aluminium Door System / Алюминиевая дверная Система
AWS/ADS 65	
ADS 65.HD	
AWS/ADS 70.HI	NI = non insulated / Без теплоизоляции (холодный)
ADS 70.HD	• Без дополнительной аббревиатуры / С теплоизоляцией
AWS/ADS 75.SI	HI = high insulated / С повышенной теплоизоляцией
ADS 75.HD.HI	
ADS 90.PL.SI	SI = super insulated / Со сверх высокой теплоизоляцией
AWS 105 CC.HI	CC = composite construction / Система спаренных окон
	HD = heavy duty / Для больших размеров и нагрузок
	PL = premium line / Дверь класса премиум

Названия дизайнерских оконных и дверных серий Schüco

Названия серий		Расшифровка
	AWS 50 RL	BS = Block System / Окно со скрытой створкой WF = Window Façade / С видом стоечно-ригельного фасада RL = Residential Line / Внешний вид имитирующий старые окна ST = Steel contour / Внешний вид имитирующий стальной контур SL = Soft Line / Внешний вид со скругленным контуром
AWS 60 RL	AWS 60 BS	
AWS/ADS 65 RL	AWS 65 BS	
ADS 65 SL	AWS 65 WF	
AWS/ADS 70 RL.HI	ADS 70 HD.RL	
ADS 70 SL.HI	ADS 70 HD.SL	
AWS 70 BS.HI	AWS 70 ST.HI	
	AWS 70 WF.HI	
ADS 75 RL.SI	ADS 75 HD.RL.HI	
ADS 75 SL.SI	ADS 75 HD.SL.HI	
AWS 75 BS.SI	AWS 75 BS.HI	
AWS 75 WF.SI	ADS 75 PL.SL.SI	

Актуальные каталоги Schüco

Bestell- und Fertigungskataloge | Aluminium-Systeme



Allgemeine Hinweise



Fenster- und Türsysteme



Fassaden und Lichtdächer



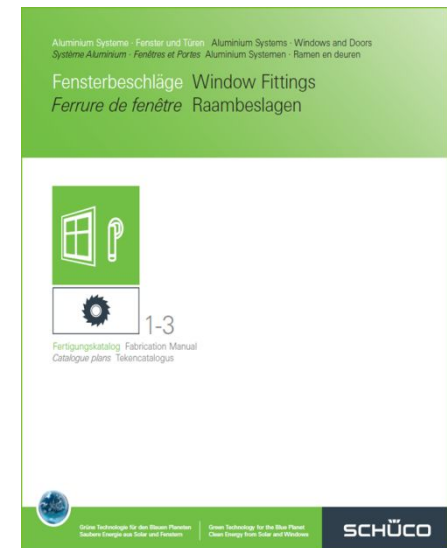
Gebäudeautomation



Sicherheitssysteme



Sonnenschutz



Информационный сайт Schüco Docu Center



SCHÜCO Docu Center



Информация

19.01. - 24.01.15

BAU 2015 in München

Schüco präsentiert digitale, blätterbare Dokumentationen im Schüco Docu Center auf der BAU 2015.

25.11.14

Das neue Schüco Docu Center

Digitale Kataloge stehen ab sofort im neuen Schüco Docu Center zur Ansicht und zum Herunterladen bereit. Neue, hilfreiche Funktionen und eine neu gestaltete, benutzerfreundliche Oberfläche erleichtern die Bedienung und sorgen für ein schnelles Auffinden der Daten und Dokumente.

Мобильное приложение



Die Schüco Docu Center Mobile App ist für Smartphones und Tablets mit iOS und Android Betriebssystem konzipiert und ist speziell im mobilen Einsatz wie z. B. auf der Baustelle oder in Vertriebs- und Beratungsgesprächen erste Wahl.

Die blätterbaren Schüco

Produktdokumentationen können einfach betrachtet oder auf das mobile Endgerät heruntergeladen werden und stehen so auch ohne Netzempfang zur Verfügung.

Скачать мобильное приложение

- Im App Store downloaden
- Im Google Play Store downloaden
- Microsoft Windows 7 und 8

Контакты и помощь

Sie haben Fragen zum Schüco Docu Center oder zur Schüco Docu Center App?

Wir haben für alle Fragen, Probleme und Anregungen ein offenes Ohr und den richtigen Ansprechpartner.

Kontakt

Schüco Docu Center Team
Tel: +49 521 / 783 72 22
docucenter@schueco.com

Wir freuen uns auf Ihre Anfrage.

Приложение Schüco TecDoc



TecDoc

SCHÜCO

Verfügbare Dokumentationen durchsuchen

ai 01 - Fenster- und Türsysteme	ai - AWS 75.SI / ADS 75 HD.HI	Bautiefe bis 65 mm (BFK 1-0)	Bautiefe bis 65 mm (BK 1-1)	Bautiefe 70 mm (BK 1-2A)
Bautiefe 75 mm (BK 1-2B)	Bautiefe ab 90 mm (BK 1-2C)	Bautiefe 50-120 mm (FK 1-1/1-2)	Fensterbeschläge (BK 1-3)	Fensterbeschläge (BK 1-3 SimplySmart)
Fensterbeschläge (FK 1-3)	Fensterbeschläge (FK 1-3 SimplySmart)	Türbeschläge (BFK 1-4)	AWS 75 BC.HI (BFK)	Schüco LightSkin

Heruntergeladene Dokumentationen

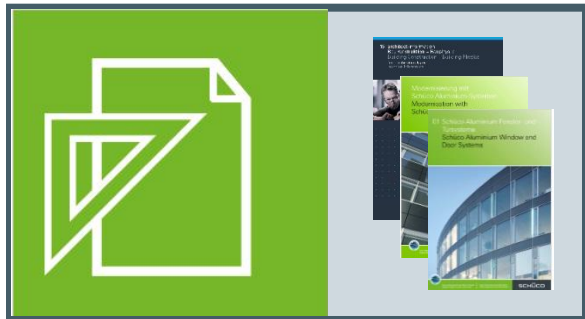
Heruntergeladene Dokumentationen

Информационный сайт Schüco Docu Center



Startseite | Schüco Aluminium-Systeme

Архитектурная информация



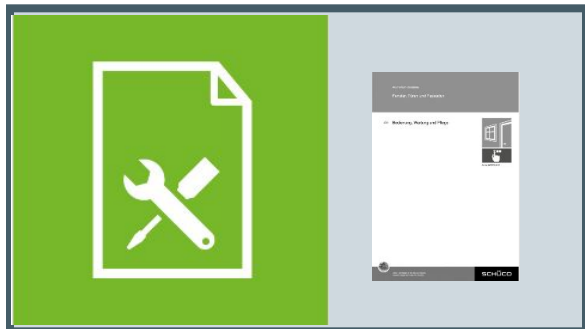
Заказные и сборочные каталоги



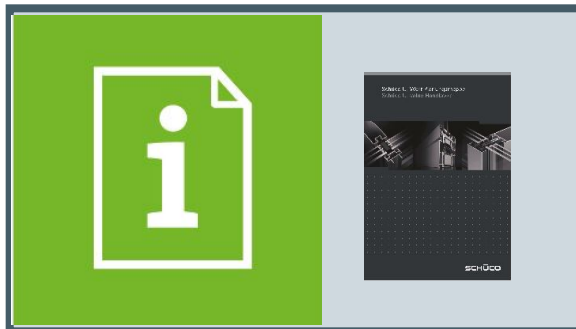
Проспекты



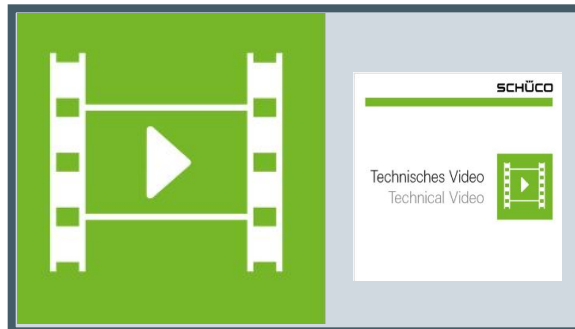
Переработка и монтаж



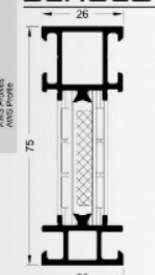
Общая информация



Техническое видео



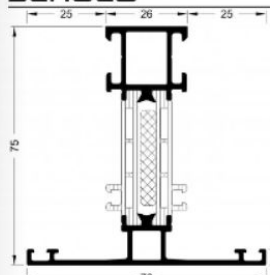
Пример страницы каталога в Schüco Docu Center



Blendrahmenverbleterungsprofil 26
Outer frame extension profile 26

	m	mm	mm	cm ²	cm ²
Komplett	382 079	6	52	234	19,42
Innen	345 290	6	25	159	
Außen	345 730	6	25	137	


PT 284 932 25 x 6 284 014 10 x 8
PA 68 284 933 25 x 6 284 015 10 x 8



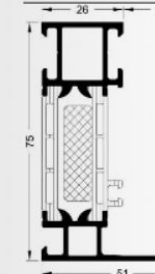
Riegel/Pfosten 26/76
Transom/mullion 26/76

	m	mm	mm	cm ²	cm ²
Komplett	382 270	6	102	343	25,91
Innen	345 290	6	25	159	
Außen	345 210	6	75	248	

PT 284 924 25 x 6 284 020 10 x 8
PA 68 284 925 25 x 6 284 020 10 x 8



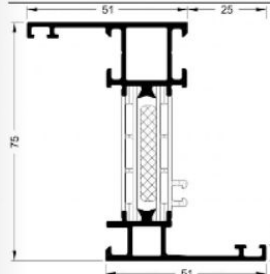
- Inhalt
- [A] Kataloginformationen
- [B] Schüco AWS 75.SI+ / ADS 75.SI
- [Ba] Profile
 - [Ba1] Schüco AWS Profile
 - [Ba2] Schüco ADS Profile
- [Bb] Schnitte
- [Bc] Verglasungsmöglichkeiten
- [Bd] Eck- und T-Verbindungen
- [Be] Rundbogen
- [Bf] Werkzeuge serienbezogen
- [Bg] Modernisierung
- [C] Schüco AWS 75.RL.SI+ / ADS 75.RL.SI



Blendrahmen 26/51
Outer frame 26/51

	m	mm	mm	cm ²	cm ²
Komplett	382 110	6	77	270	23,21
Innen	345 140	6	26	161	
Außen	345 040	6	51	195	

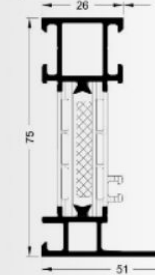
PT 284 932 25 x 6 284 026 10 x 8
PA 68 284 933 25 x 6 284 025 25 x 8



Blendrahmen 51/51
Outer frame 51/51

	m	mm	mm	cm ²	cm ²
Komplett	368 560	6	102	349	27,85
Innen	345 630	6	51	237	
Außen	347 120	6	51	191	

PT 284 932 25 x 6 284 026 10 x 8
PA 68 284 933 25 x 6 284 027 10 x 8



Blendrahmen 56/51
Outer frame 56/51

	m	mm	mm	cm ²	cm ²
Komplett	382 138	6	77	268	22,58
Innen	345 290	6	25	159	
Außen	347 120	6	51	191	

PT 284 932 25 x 6 284 026 10 x 8
PA 68 284 933 25 x 6 284 027 10 x 8

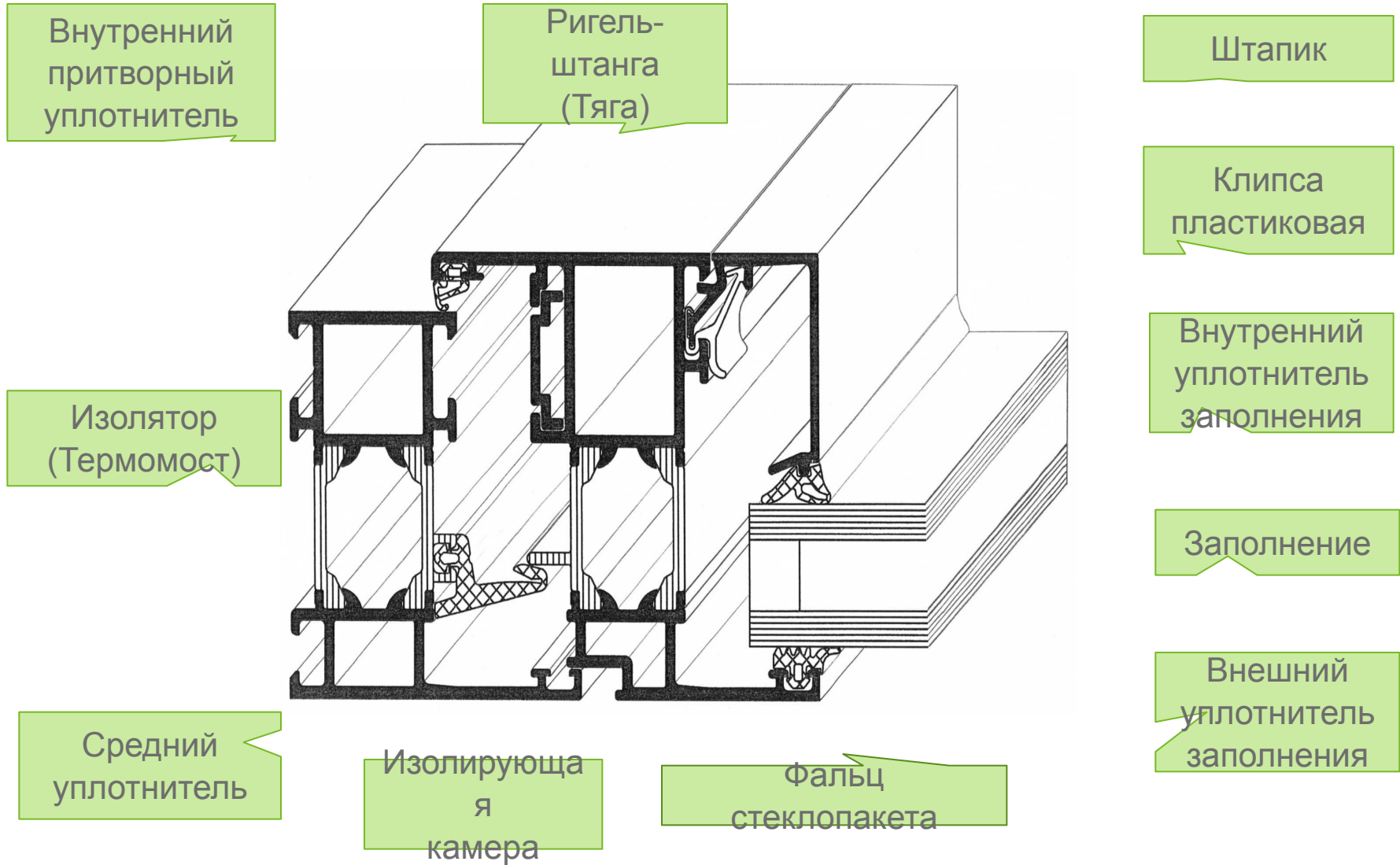
Ba1-4 | Schüco AWS 75.SI+
05.2013 | 15282

Schüco AWS 75.SI+ | Ba1-5
05.2013 | 15282

Ba1 | Ba1

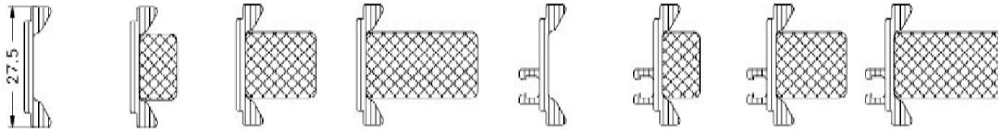
MIN MAX

Строение профилей

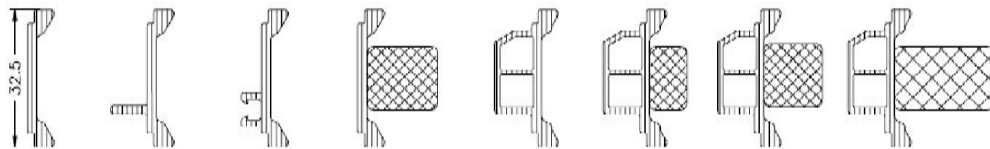


Комбинированные профили и термомосты

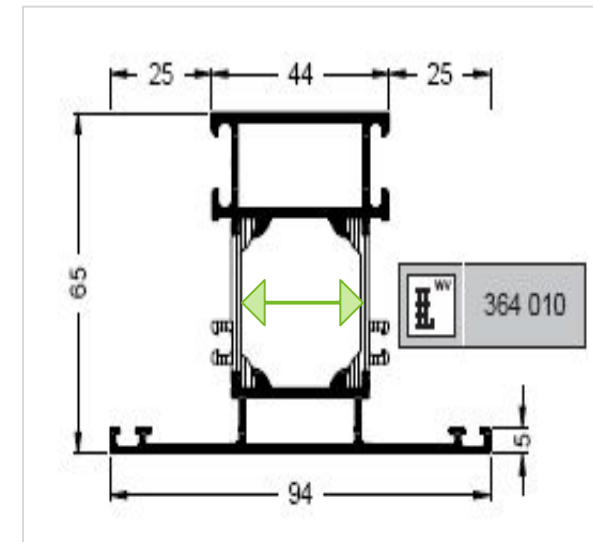
Материал	Полиамид (РА)	Политермид(РТ)
Температура обработки	180°C ± 10°C	80°C ± 10°C
Обработка поверхности (покраска, анодировка)	до скатки или после скатки на Isomat (при условии, что ширина термомоста ≤ 32,4мм)	до скатки
Особенность	Усилено стекловолокном РА 6.6 GF 25	



PT, 5515 mm	-	-	244 692*	-	-	-	-	-
PT, 6015 mm	224 078*	244 300*	244 302*	244 304*	224 082*	244 306*	244 308*	244 310*
PA, 5515 mm	-	-	244 691	-	-	-	-	-
PA, 6015 mm	244 363	244 365	244 367	244 369	244 371	244 373	244 375	244 377



PT, 6015 mm	224 084*	224 086*	224 088*	244 218*	224 366*	284 086*	284 088*	284 090*
PT, 6515 mm	-	-	-	-	-	-	-	-
PA, 6015 mm	224 085	224 087	224 089	244 219	244 231	284 087	284 089	284 091
PA, 6515 mm	-	-	-	-	-	-	-	-



Изолятор
(Термомост)



*

Виды покраски

Farbgestaltung von Aluminium- und Kunststoffoberflächen
Colour finishes for aluminum and PVC-U



Green Technology for the Blue Planet
Clean Energy from Solar and Windows

SCHÜCO

Farbgestaltung von Aluminium-Oberflächen Colour finishes for aluminium

4	PowColor	Powder coatings
5	Schüco Metallics	Schüco metallics
6	RAL Seidenglanz	RAL silk gloss
20	Feinstruktur	Fine texture
21	Feinstruktur matt	Fine texture matt
22	DB Farben	DB colours
23	Metallic Effekte	Metallic effects
26	AnoLine	AnoLine
28	AnoLine FS	AnoLine FS
29	CosmoLine	CosmoLine
31	MetallicLine	MetallicLine
33	MetallicLine Plus	MetallicLine Plus
35	DuraClean	DuraClean
36	WetLine	WetLine
37	Antigraffiti	Antigraffiti
38	Hochwetterfest	Super durable
39	Höchstwetterfest	Hyper durable
40	NATURALL® und DECORAL®	NATURALL® and DECORAL®
42	NATURALL®	NATURALL®
43	DECORAL®	DECORAL®
45	AnColor	AnColor
47	Eloxal	Anodising
48	Glanz Eloxal G	Gloss Anodising G
49	INOX Optic	INOX Optic
51	Sandalor®	Sandalor®
52	WetColor	WetColor
54	Eisenglimmer	Iron oxide
56	Trendfarben	Trend colours
57	AnoLine DF	AnoLine DF
58	PVDF	PVDF
Farbgestaltung von Kunststoffoberflächen Colour finishes for PVC-U		
60	Holzmaserungen	Woodgrains
62	Grundfarben	Basic colours

Inhaltsverzeichnis

Content

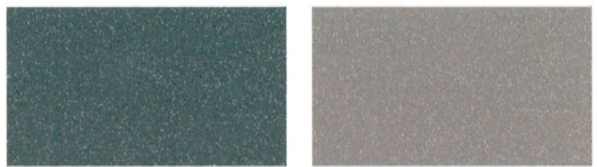
2 PowColor

SCHÜCO

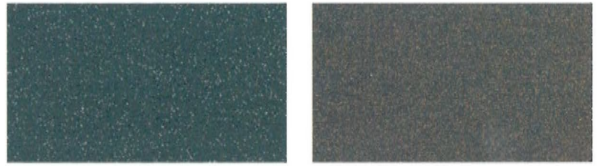
	RAL 1035 Perlbeige Pearl beige Beige nacré	RAL 5026 Perlnachtblau Pearl night blue Bleu nuit nacré	
	RAL 1036 Perlgold Pearl gold Or nacré	RAL 6035 Perlgrün Pearl green Vert nacré	
	RAL 2013 Perlorange Pearl orange Orangé nacré	RAL 6036 Perlopalgrün Pearl opal green Vert opal nacré	
	RAL 3032 Perlrubinrot Pearl ruby red Rouge rubis nacré	RAL 7048 Perlmausgrau Pearl mouse grey Gris souris nacré	
	RAL 3033 Perlrosa Pearl pink Rose nacré	RAL 8029 Perlkupfer Pearl copper Cuivre nacré	
	RAL 4011 Perlviolett Pearl violet Violet nacré	RAL 9022 Perlhellgrau Pearl light grey Gris clair nacré	
	RAL 4012 Perlbrombeer Pearl blackberry Müre nacré	RAL 9023 Perldunkelgrau Pearl dark grey Gris foncé nacré	
	RAL 5025 Perlgenzian Pearl gentian blue Gentiane nacré		

RAL
Edition 2008

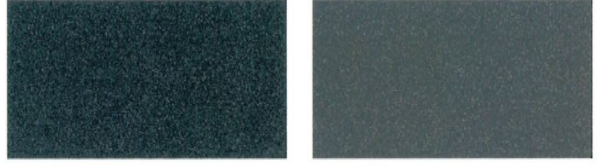
Порошковая покраска PowColor



Metallic 02 Metallic 03



Metallic 04 Metallic 06



Metallic 07 Metallic 08



Metallic 09 Metallic 10

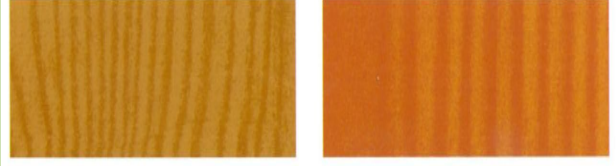
MetallicLine

MetallicLine

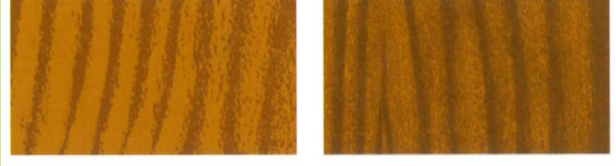
Metallicoberflächen in Architekturqualität
Metallic finishes in architectural quality



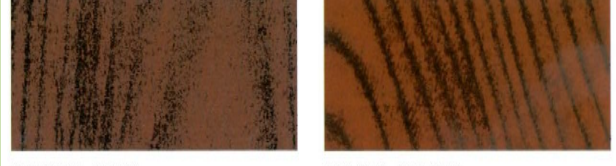
Frassino Frassino Oregon Oregon



Rovere Rovere Douglas Naturale Naturale Douglas pine



Golden Oak Golden oak Noce Medio Noce Medio



Eiche dunkel Dark oak Noce Scuro Noce Scuro

NATURALL®

NATURALL®

Verfügbare Farben
Available colours



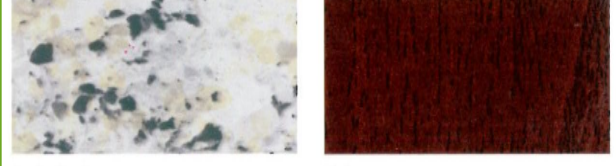
Eiche, hell MB Light oak (aluminium) Eiche, dunkel MB Dark oak (aluminium)



Nussbaum Walnut Sapelly Sapelly



Akazie Acacia Buche Beech



Granit Granite Teak

DECORAL®

DECORAL®

Erhältliche Oberflächen
Available Finishes

Порошковая покраска



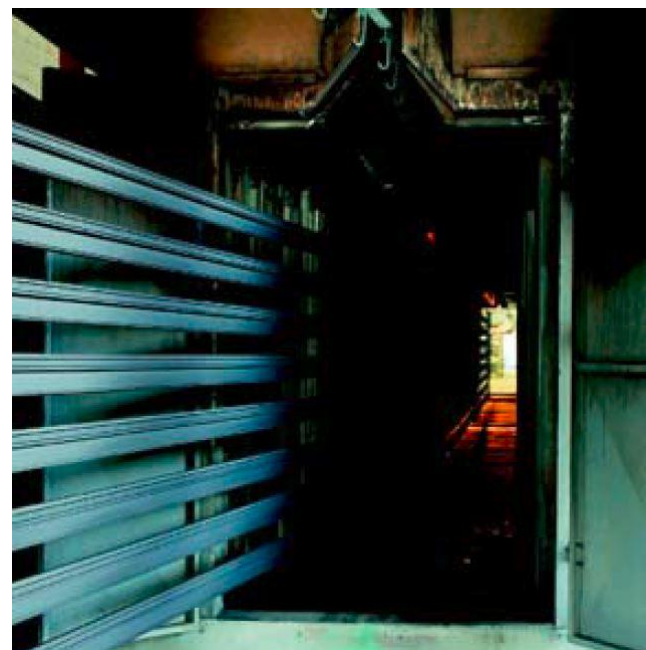
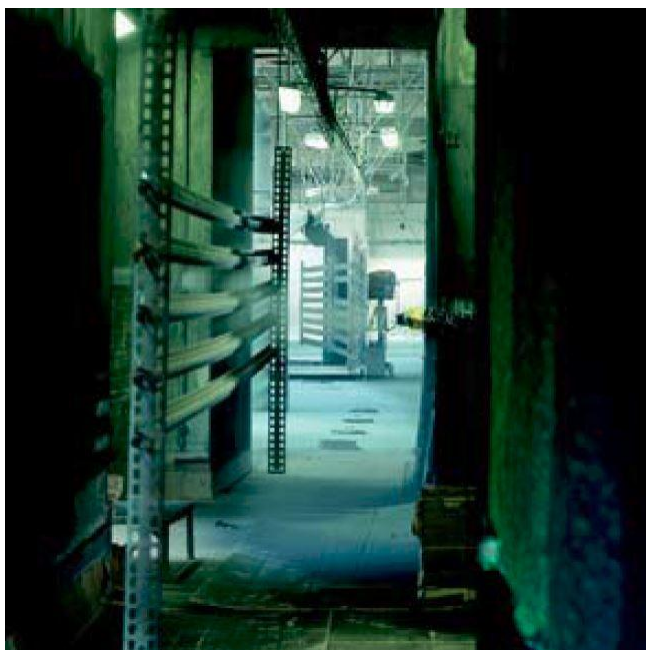
Посредством сжатого воздуха подаваемый порошок электростатически притягивается к профилю и распределяется по нему, что обеспечивает целостность процесса покраски

Анодировка



Окисление профиля или выгорание свободного углерода, путем воздействия на профиль агрессивного кислотного раствора.

Жидкое окрашивание WetColor



Нанесение жидких красителей

Помещение в печь для обжига

Характеристика	(PUR) Полиуретан	(Duraflon) Дурафлон	(PVDF) ПВДФ
Основа	Полиуретан	Полифторэтиленвинил	Поливинилфтор
Выбор цветов	очень большой	очень большой	ограниченный
Примеры цветов	RAL, Металлики, Специальные цвета	RAL, Металлики, Специальные цвета	Отборные Металлики и цвета
Доп. преимущества	Хороший внешний вид	Хороший внешний вид, Удаление грязи	Хороший внешний вид, Удаление грязи
Температура сушки [°C]	80 - 120	180	240
Устойчивость покрытия к ультрафиолету	Хорошая (Северная Европа)	Очень хорошая (Во всем Мире)	Очень хорошая (Во всем Мире)
Устойчивость покрытия к вредной среде и выбросам	Сравнимо с качеством фасадной порошковой покраски на основе полиэстера	Очень хорошая	Очень хорошая
Применение	Европа	Во всем Мире	Во всем Мире
Schüco Гарантия	до 10 лет (в Европе)	до 10 лет (во всем Мире)	до 10 лет (во всем Мире)

БЛАГОДАРЮ ЗА ВНИМАНИЕ!

SCHÜCO

A solid green horizontal bar at the bottom of the page.