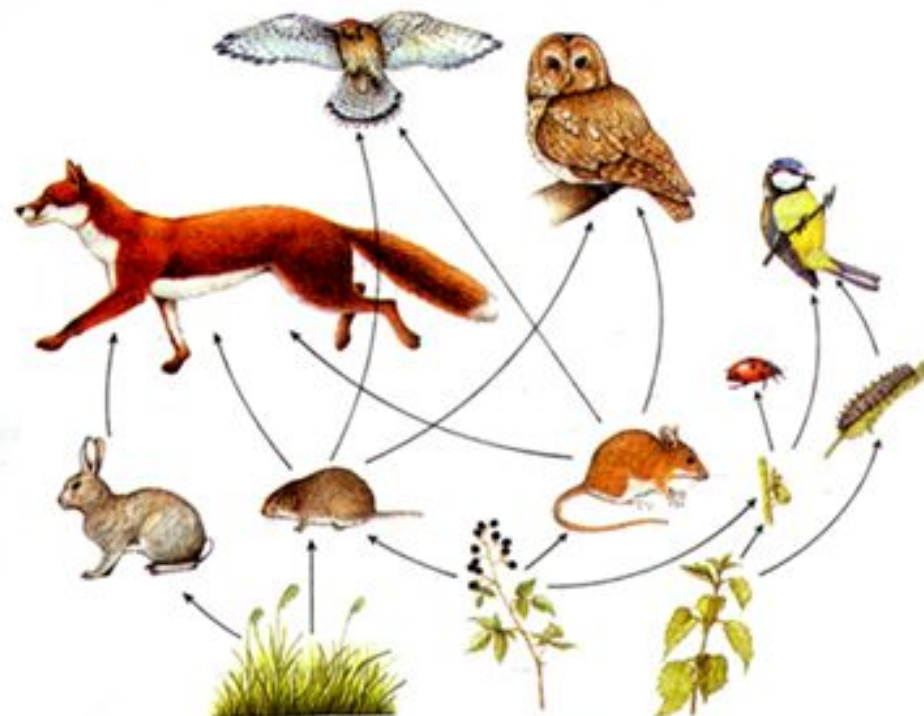


Я досліджую світ

Сьогодні
07.12.2022

Урок
№45

Всім.pptx
Нова українська школа



ХТО ЧИМ ЖИВИТЬСЯ

Яка пора року за вікном?



Який місяць року?



Яке сьогодні число?



Коли вранці ми йшли до школи, небо було _____ (ясним, похмурим).



Опади (були, не було).



Температура повітря _____ °С.



ХТО ЧИМ ЖИВИТЬСЯ



Поміркуйте, які бувають тварини за способом живлення.

За способом живлення тварин поділяють на рослиноїдних, хижих та всеїдних. Наприклад, пелиця, краснопірка, глухар, заєць живляться рослинами. Хижі тварини — це турун, щука, орел, вовк. Мураха, короп, горобець, дикий кабан живляться і рослинною, і тваринною їжею.

Сьогодні
07.12.2022

Поміркуй

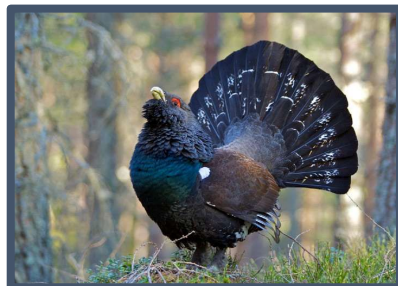
Які бувають тварини за способом живлення?

За способом живлення тварин поділяють
на:

Рослиноїдні
Х

Хижих

Всеїдних



Тварин, які живляться рослинами, називають **рослиноїдними**

Тварин, які живляться іншими тваринами, називають **хижими**, або **хижаками**.

Тварин, які живляться і рослинною, і тваринною їжею, називають **усеїдними**.



Пригадайте, організми пов'язані між собою ланцюгами живлення.

Уявіть себе в сосновому лісі. На стовбурі сосни можна побачити численні ходи, які зробив жук-короїд. Дятел міцним дзьобом довбає кору й дістає жуків-короїдів. Так утворився ланцюг живлення.

Інший приклад: коник живиться рослинами. Коника поїдає синиця. І тут виникає ланцюг живлення.

Ланцюг живлення починається з рослини. Це перша його ланка. Наступна ланка — рослиноїдна тварина. Заклучна ланка — хижа тварина.

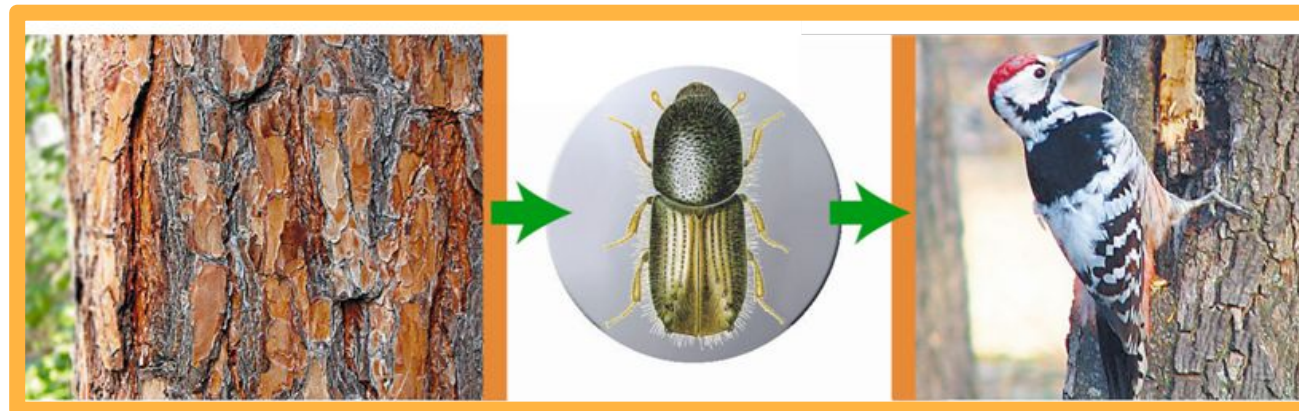
Прочитайте
параграф на
ст.149-150



Ланцюг живлення починається з першої ланки – **рослини**.

Наступна ланка – **рослиноїдна тварина**

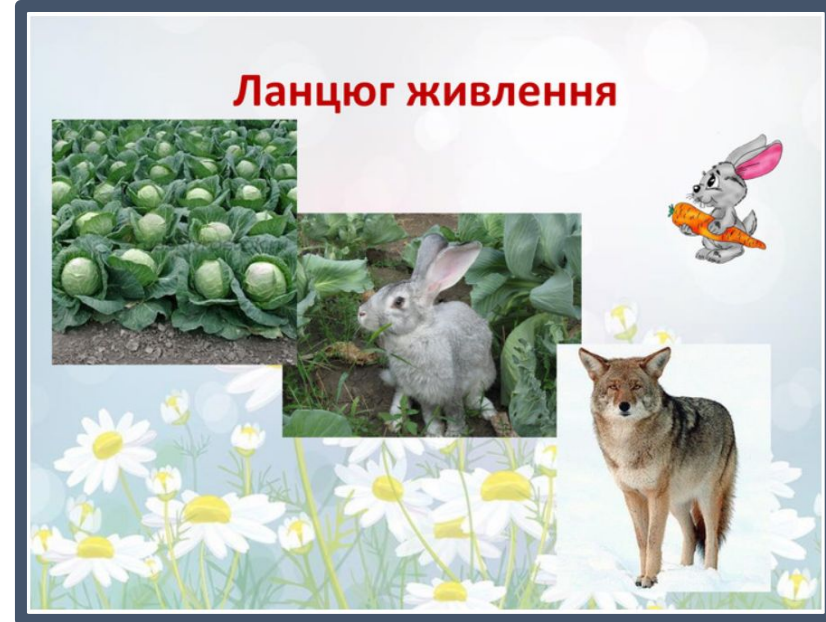
Заключна ланка – **хижа тварина**.



Ланцюг живлення



Ланцюг живлення



Ланцюг живлення



Чому першою в ланцюзі живлення є рослина?



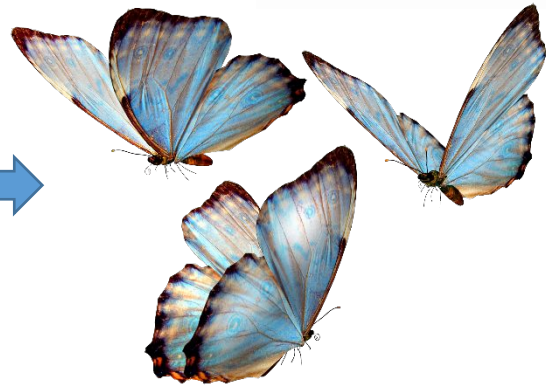
Перша ланка ланцюга живлення не має попередника, тому що організми з цієї групи не використовують інші організми як їжу.

Найчастіше на цьому місці знаходяться рослини, водорості і гриби.

Організми останньої ланки в ланцюзі не виступають в ролі їжі для інших організмів.

СЬОГОДН
07.12.2022

Доповніть ланку в ланцюзі живлення

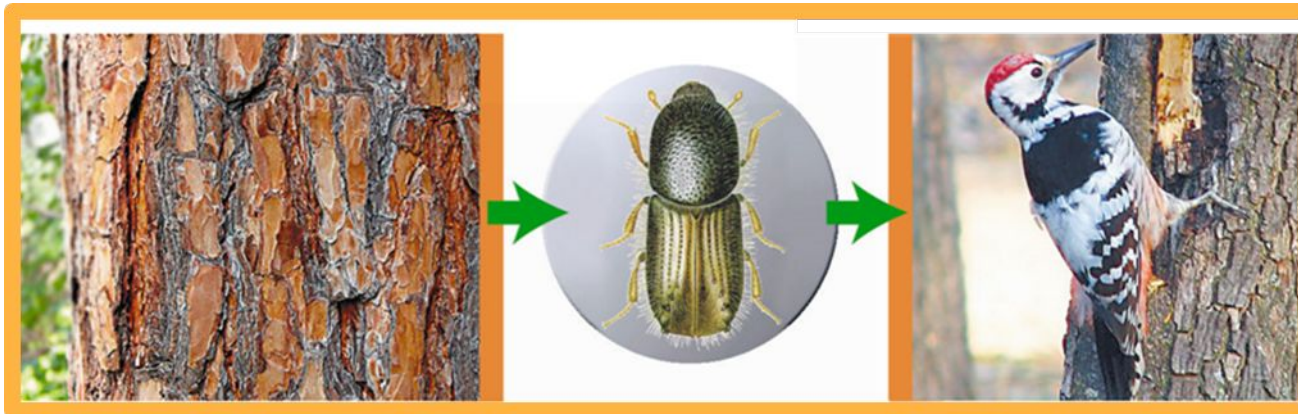


Які зміни відбудуться у природі, якщо з ланок ланцюга живлення зникнуть хижаки.



Між хижаками та їхніми жертвами встановлюється певна рівновага.

Якби зникли хижаки, то рослиноїдних тварин ніхто б не знищував, а ті в свою чергу поїли б усі рослини.



Наприклад, якщо зникнуть дятли, то через невеликий проміжок часу зникнуть дерева.

Прочитайте
параграф на
ст.150

Прочитайте короткий текст про тварину. Визначте тип живлення тварини.

Ведмідь може їсти майже все. Полюбляє зелені рослини, траву, ягоди, корінці. Особливими ласощами вважає мурах, тому часто можна натрапити на зруйнований ним мурашник. Ведмідь – відмінний рибалка, він спритно ловить рибу в річках. Може ведмідь напасти й на великого звіра – лося чи кабана.



Ведмідь є **усеїдною**
твариною.



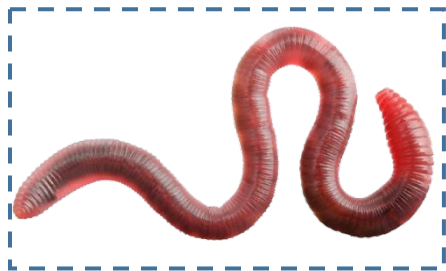
Складіть у зошиті два ланцюги
живлення:

- а) ведмідь перебуває у другій
ланці ланцюга;
- б) ведмідь перебуває у третій
ланці ланцюга.

Завдання

Склади два ланцюга живлення:

а) ведмідь перебуває у другій ланці ланцюга живлення;



1. Як поділяють тварин за способом живлення?
- а) звірі, птахи, комахи, плазуни, земноводні, рибні
 - б) рослиноїдні, хижі, всеїдні.



2. Хто із цих тварин належить до травоїдних?
- а) косуля
 - б) мурашка
 - в) ведмідь
 - г) голуб.



3. Які з цих тварин є хижими?

а) орел

б) вовк

в) колорадський жук

г) лис



4. Які з цих тварин належать до всеїдних?

- а) ящірка
- б) ведмідь
- в) карась
- г) сонечко.



5. Який ланцюжок живлення правильний?
- а) яблуна – орел – синиця;
 - б) яблуко – плодожерка – синиця – орел;
 - в) синиця – орел – плодожерка.



6. З якої ланки завжди розпочинається ланцюжок живлення?

- а) з хижої тварини
- б) з рослини
- в) з рослиноїдної тварини.



Завдання

Ознайомся з переліком різних видів тварин. Назви рослиноїдних тварин; хижих тварин; всеїдних тварин.

Лев, шишкар, білка, куріпка, ховрах, горобець, ворона, олень, чапля,
куниця, косуля, мурашка, кінь, миша, свиня, їжак, синиця, ведмідь,
бобер, дятел, орел, гадюка, гуска, щука, шпак.

Завдання

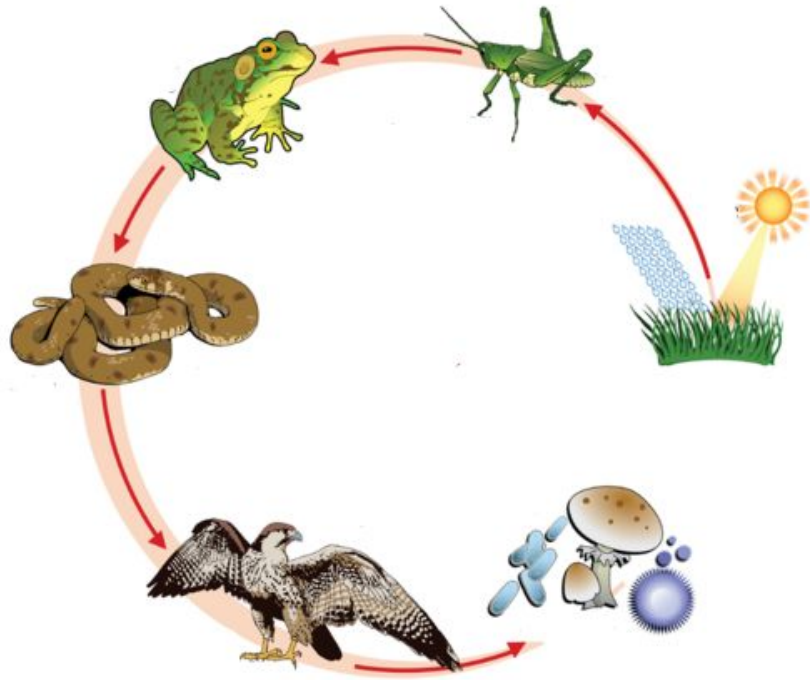
Доповни таблицю

Назви тварин	Чим живляться	Група за способом живлення <small>Хижі тварини</small>
Сова, лисиця, вовк	Миші, зайці, птахи	Всеїдні тварини
Короп, ворона, дикий кабан	Будь-яка рослинна і тваринна їжа	Рослиноїдні тварини
Глухар, заєць, лосось	Насіння, гілочки, листя, кора	

Завдання

Заповни пропуски в ланцюгах живлення.





Тварини за способом живлення бувають рослиноїдним, хижими та всеїдними. Тварини пов'язані між собою і з рослинами ланцюгами живлення.



Жук-сонечко — корисна комаха. Учені підраховували: протягом життя один жук може з'їсти чотири тисячі попелиць.

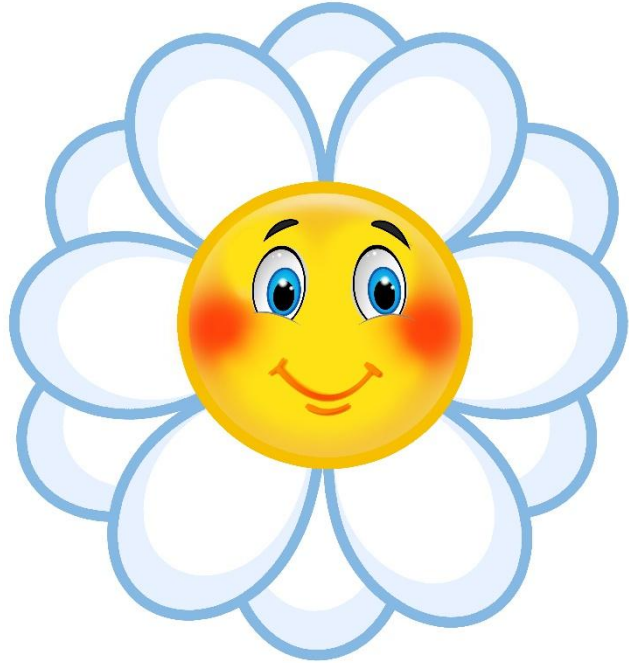


Повторити тему на сторінках 149-151.

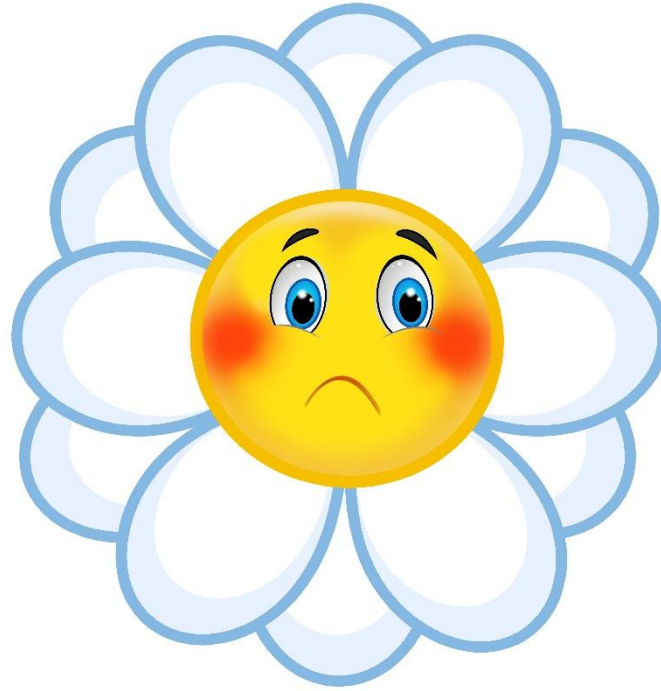
Короткий запис у щоденник с.149-151.

СЬОГОДН
07.12.2022

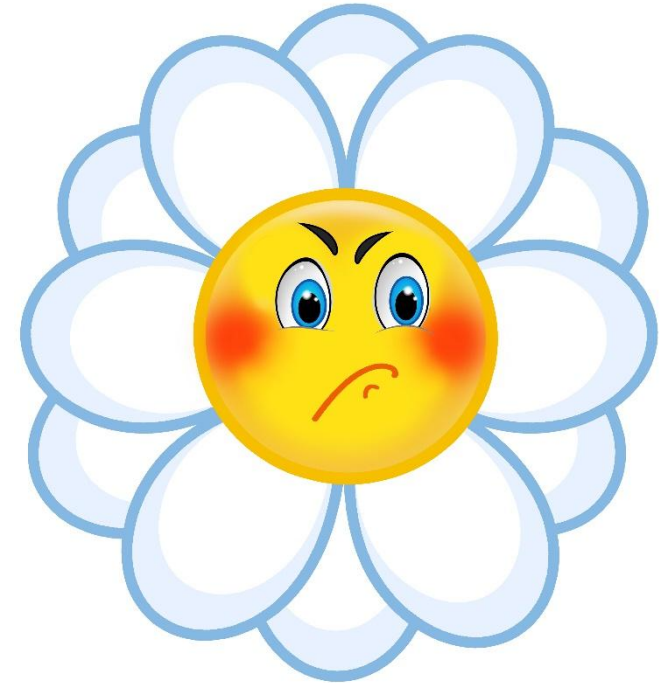
Рефлексія. Вправа «Емоційна ромашка». Дай відповіді цеглинками
LEGO



У мене
все
ВИЙШЛО



Було
важко



Нічого не
зрозумів