



Еженедельный отчет 02.11.2022
по статусу проекта ЭЛОУ-АВТ
АО «Газпромнефть-ОНПЗ»

1. СТАТУС ПО ПРОИЗВОДСТВЕННОЙ БЕЗОПАСНОСТИ (НАЧАЛО)

Положительные практики

Заключение договора со специализированным подрядчиком, оказывающим услуги по клинингу.



Проблемные вопросы

Готовность к зимнему периоду.

ГСП-НГП, ГСП-2. Недостаточное количество огнетушителей.



1. СТАТУС ПО ПРОИЗВОДСТВЕННОЙ БЕЗОПАСНОСТИ (ОКОНЧАНИЕ)

Проблемные вопросы

Производство работ повышенной опасности (период аудита 17.10-31.10)

Цель – 60 %

Подрядчик	Номер НД	Ответственный руководитель	Ответственный исполнитель	Количество несоответствий (из 15 пунктов проверки)	Количество проверенных участков/процент соответствия
ГСП-НГП	21855 (дважды)	Тимуров Д.А.	Пиров М.	0	23 места РПО. Соответствуют 5. Процент соответствия – 22%
ГСП-НГП	21566	Дорофеев А.О.	Антонов Н.С.	7	
ГСП-2	21877 (трижды)	Неворотов Н.А.	Волков А.А.	0	35 мест РПО. Соответствуют 15. Процент соответствия – 43%
ГСП-2	22066 (дважды)	Красько А.А.	Тимофеев П.А.	8	
ГСП-Ремонт	21557 22186 (дважды)	Цуканов А.Н.	Мыльников Н.В.	0	6 мест РПО. Соответствуют 3. Процент соответствия – 50%
ГСП-Ремонт	21540	Разноглазов Е.И.	Кабаков Д.Л.	0	
ГСП-Ремонт	21998	Разноглазов Е.И.	Гаврилов А.О.	5	
Экострой	21708	Желяев Л.В.	Магдычев Е.В.	0	3 места РПО. Соответствует 1. Процент соответствия – 33%
Экострой	21751	Сидоров А.Ф.	Трофимчук Г.С.	5	
Эра	22013	Митин В.К.	Отахонов А.	0	9 мест РПО. Соответствует 2. Процент соответствия – 22%
Эра	21785	Сартбаев К.А.	Буриев И.	7	

2. СТАТУС ПО ЗАКУПКЕ МАТЕРИАЛОВ (НАЧАЛО)

№ ЗС	Наименование	Кол-во	Поставщик	Срок на площ.	Статус
	Материалы поставки Заказчика				
	Торцевые уплотнения в ЗИП	74 шт.	ТРЭМ	28.02.23	
	Шпильки в ЗИП для компрессора Burckhardt	344 компл.	НХПТ	30.11.22	
	ЗИП на 4 года для анализаторов	39 шт.	ООО "НПО "ЭКОХИМПРИБОР"	31.12.22	
	Натр едкий, Соль таблетированная, Антрацит	155,3 тн.	ООО "Алтайские присадки"	31.12.22	Натр едкий поставлено 20 тн. из 63 тн.
	Поглотитель кислорода Elimin-OX, Ингибитор коррозии TRASAR TRAC101, Биоцид Nalco 7330, Ингибитор коррозии TRI ACT 1800, Ингибитор коррозии 1742 Nalco	1,2 тн.	ООО "Компания Налко"	31.12.22	
	Дезэмульгатор нефтяных эмульсий Геркулес 1603, Ингибитор коррозии Геркулес 30617, Нейтрализатор Геркулес 54505	44,4 тн.	ООО "КОЛТЕК-ЭкоХим"	31.12.22	
	Моноэтаноламин технический	29 тн.	ООО "ТД Синтез-Ока"	31.12.22	
	Катализатор сероочистки ИВКАЗ	0,024 тн.	АО "ИВКАЗ"	31.12.22	
	Материалы поставки ГСП				
Piping	Материалы трубопроводов				
	Фланцы (дефицит)	274 шт.	Калибр	20.11.22	- 254 шт. поставлены и приняты; - 13 шт. поставлены, проходят ВК; - 7 шт. - поставка не позднее 20.11.2022.
	Монтажные элементы (отводы, переходы, заглушки, шпильки)	62 позиций 104 шт.	КОТ	16.11.22	
	ЗРА (задвижки, вентили, клапана)	65 шт.	Спецнефтемаш ССД	30.11.22	
	ЗРА (задвижки, вентили)	72 шт.			Размещено на ЭТП до 08.11.22
	Заглушки, прокладка	34 позиции 136 шт.	КОТ	26.12.22	Запущено в производство, отгрузка партиями по мере готовности МТР
	Труба, фитинги, задвижка, прокладки, крепеж	10 позиций	ССД	15.11.22 (задвижки)	Основной объем поставлен, задвижки 15.11.22
	Дефицит ООО "ГСП-НГП"	19 позиций	Сибметалл-Омск ССД	08.11.22 25.11.22	12 позиций - Сибметалл-Омск, поставка до 08.11.2022 7 позиций - ССД, поставка до 25.11.2022
	Дефицит ГСП-2	70 позиций	ПКФ Мирамет ССД Сибметалл-Омск	11.11.2022 15.11.2022	18 позиций поставлено (Мирамет) 14 позиций поставлено (Контур)

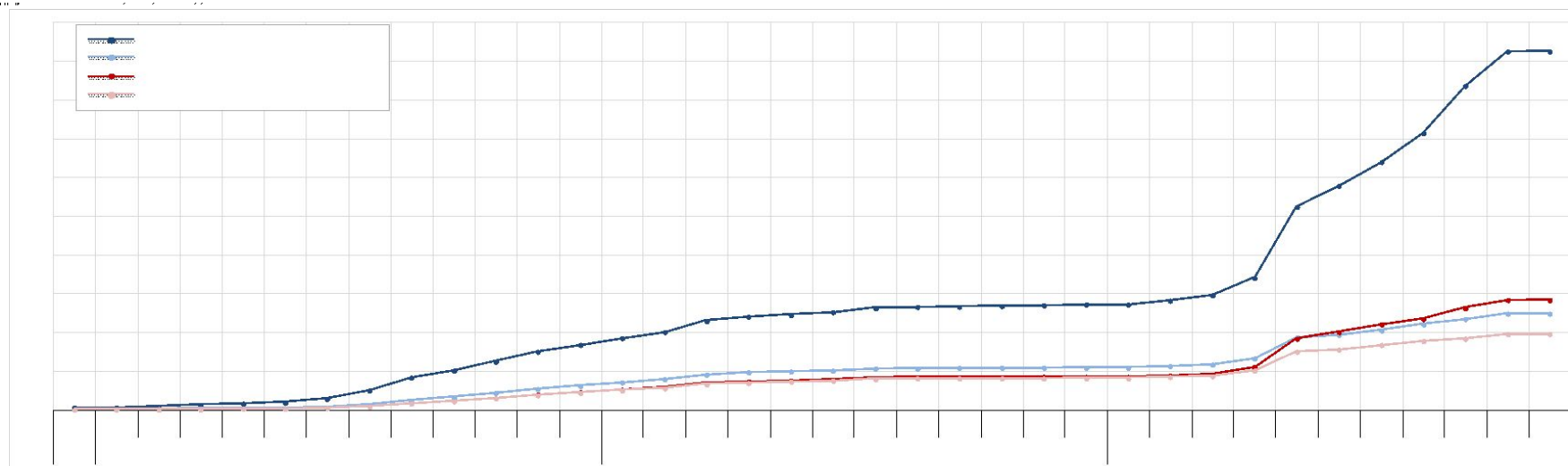
2. СТАТУС ПО ЗАКУПКЕ МАТЕРИАЛОВ

№ ЗС	Наименование	Кол-во	Поставщик	Срок на площ.	Статус
	Материалы поставки ГСП				
EI	Эл.часть				
	МАТЕРИАЛЫ ДЛЯ СИСТЕМЫ ЭЛЕКТРООБОГРЕВА	95 позиций	Этирекс	03.03.23	Запущено в производство
	Кабельные вводы	276 шт. 81 шт.	Крус-Запад КГА	08.11.22 20.12.22	
	Материалы для КНС+пост управления Ех (выданные ранее, утерянные подрядчиками)	9 позиций	РСТ-энерго	20.11.22	Пост упр. – поставлено
IN	КИПиА				
	ЗИП для КИПиА (кабельные вводы, заглушка взрывозащищенная)	10 позиций 1784 шт.	Горэлтех	11.11.22	1 749 шт. поставлено; 35 шт. – 11.11.22
	ЗИП для КИПиА (втулки установочные, кабельные вводы, терморегуляторы, шина монтажная)	11 позиций 86 шт.	Ризур	20.11.22	
	ЗИП для КИПиА на 4 года эксплуатации (Лот 1 - Давление и перепады давления)	56 позиции 86 шт			Размещение на ЭТП до 08.11.2022
	ЗИП для КИПиА на 4 года эксплуатации (Лот 2 - Измерение уровня)	3 позиции 5 шт			Проработка в срок до 10.11.2022
	ЗИП для КИПиА на 4 года эксплуатации (Лот 3 - Коробки и комплектующие)	1 763 шт	Горэлтех	23.11.22	
	ЗИП для КИПиА на 4 года эксплуатации (Лот 3 - Коробки и комплектующие)	364 шт			Проработка в срок до 07.11.2022
	ЗИП для КИПиА на 4 года эксплуатации (Лот 4 - Сети и коммуникация)	196 позиции 81 шт			Проработка в срок до 11.11.2022
	ЗИП для КИПиА на 4 года эксплуатации (Лот 5 - Термометрия)	75 позиции 54 шт			Техническое согласование в срок до 09.11.2022
	ЗИП для КИПиА на ПНР (Лот 1 - Газоанализаторы)	1 позиции 1 шт	ИФ ДРОМ - СЕРВИС		Оплата в срок до 08.11.2022
	ЗИП для КИПиА на ПНР (Лот 2 - Давление и перепад давления)	86 позиции 56 шт			Размещение на ЭТП до 08.11.2022
	ЗИП для КИПиА на ПНР (Лот 3 - Измерение уровня)	24 позиции 18 шт			Проработка в срок до 09.11.2022

2. СТАТУС ПО ЗАКУПКЕ МАТЕРИАЛОВ (ОКОНЧАНИЕ)

	ЗИП для КИПиА на ПНР (Лот 4 - Коробки и шкафы)	58 позиции 11 шт	Ризур	09.12.2022	
	ЗИП для КИПиА на ПНР (Лот 5 - Подсистемы (связь, охрана, доступ, пожарка)	305 позиции 78 шт			Проработка в срок до 11.11.2022
	ЗИП для КИПиА на ПНР (Лот 6 - Пожарные извещатели)	42 позиции 42 шт			Проработка в срок до 11.11.2022
	ЗИП для КИПиА на ПНР (Лот 7 - Ротаметры)	59 позиции 11 шт			Проработка в срок до 11.11.2022
	ЗИП для КИПиА на ПНР (Лот 8 - Термометрия)	153 позиции 306 шт			Техническое согласование в срок до 09.11.2022
	ПРЕОБРАЗОВАТЕЛИ (ИМПОРТ - Yokogawa)	1 шт.	СмартАтрей	15.02.23	
	Приборы не прошедшие поверку и поврежденные	60 шт.			Проработка в срок до 07.11.2022
	ЗИП для ОБОРУДОВАНИЯ КИПиА (KROHNE, SWAGELOK, KLINGER, EMERSON, DRAGER)	12 позиций	Крона-техника		Подписание договора до 10.11.2022
		19 позиций	ИК-Сервис		Подписание договора до 11.11.2022
		9 позиций	ООО «ИФ ДРОМ - СЕРВИС»	30.11.22	Поставлено 51%
ТІ	Теплоизоляция				
	МАТы по TSI	660 м3	Теплоизоляция	10.11.22	

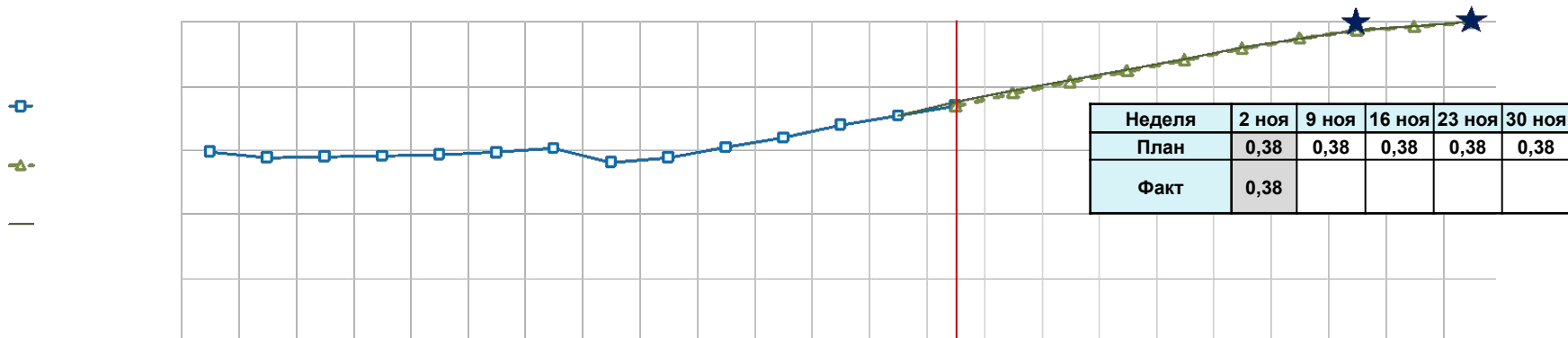
3. КОНТРОЛЬ КАЧЕСТВА: СТАТУС ПО ЗАМЕЧАНИЯМ КАТЕГОРИИ А ПО ТРУБОПРОВОДАМ



Субподрядчик / секция	Всего длина тест-пакетов, м	Испытано по СЗ, м	Длина по всем открытым замечаниям кат. А, м	Сумма по полю Всего открытых замечаний кат. А, шт	Закрыто за неделю замечаний кат. А с учетом перехода в В, шт	Сумма по полю Всего замечаний кат. В, шт	Закрыто за неделю замечаний кат. В, шт
GSP-2	95 647	88 000	37 910	1 318	86	14 778	6
300	48 305	43 832	16 613	289	73	5 969	3
400	15 074	13 473	10 243	425	10	4 655	
500	14 580	14 570	894	30		2 150	
600	1 081	972	182	6		336	
700	16 586	15 154	9 978	568	3	1 657	3
800	20					11	
GSP-NGP	102 149	93 450	55 887	3 110	159	14 643	120
100	60 591	53 248	34 485	1 980	110	8 976	15
200	36 412	35 056	18 637	1 038	38	4 943	16
700	5 058	5 058	2 765	92	11	688	89
800	88	88				36	
Итог	197 795	181 449	93 796	4 428	245	29 421	126

СТАТУС СМР

ОБЩИЙ ПРОГРЕСС СТРОИТЕЛЬСТВА



Показатели (%)	2021				2022												2023						
	сен	окт	ноя	дек	янв	фев	мар	апр	май	июн	июл	авг	сен	окт	ноя	дек	янв	фев	мар	апр	май	июн	июл
План МС 05.23													85,4	87,4	89,3	91,0	92,6	94,1	95,9	97,4	98,7	99,4	100,0
Факт / Прогноз	79,8	79,8/ 78,9	78,9	79,1	79,3	79,6	80,31/ 77,02*	78,1	78,8	80,4	81,9	83,9	85,4	86,9	88,9	90,7	92,4	94,1	95,9	97,4	98,7	99,3	100,0
План МС 05.23 (мес.)														2,0	1,9	1,7	1,6	1,5	1,8	1,5	1,3	0,6	0,6
Факт / Прогноз	0,2	0,1	0,1	0,1	0,2	0,3	0,7	0,8	0,7	1,6	1,5	2,0	1,5	1,5	2,0	1,8	1,7	1,7	1,8	1,5	1,3	0,6	0,6

Статус на 02.11.2022

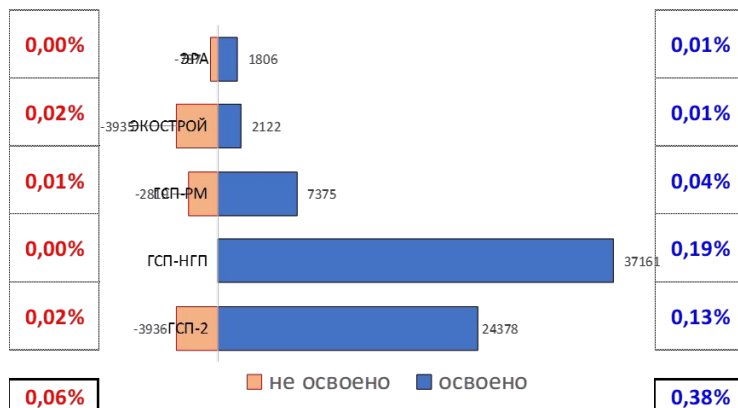
Дисциплина	Накопительно				Неделя		
	Вес	План	Факт	Δ (%)	План	Факт	Δ (%)
НВК	0,46%	100,0%	100,0%				
Общестроительные	15,53%	99,9%	99,9%				
Здания	1,38%	100,0%	100,0%				
Металлоконструкции	11,53%	99,2%	98,9%	-0,3%	0,02%	0,01%	-0,01%
Префабрикация	7,84%	100,0%	100,0%				
Трубопроводы	34,22%	97,4%	96,8%	-0,6%	0,12%	0,18%	0,06%
Оборудование	4,34%	100,0%	100,0%				
Электромонтажные	5,34%	85,9%	83,0%	-2,9%	0,03%	0,01%	-0,02%
КИПиА	6,21%	80,1%	77,5%	-2,6%	0,06%	0,05%	-0,01%
Теплоизоляция	4,89%	29,2%	28,9%	-0,3%	0,06%	0,06%	-0,00%

Работы	Физ. объем		Прогресс	
	План	Факт	План	Факт
Гидроиспытания, м	3 983	8 043	0,04%	0,08%
Трубопроводы (т, DI, опоры)	123	795	0,03%	0,08%
Теплоспутники, м	1 921	1 118	0,03%	0,02%
Изоляция (труба), м2	3 054	2 908	0,06%	0,06%
Обратная сборка, шт	1 502	1 878	0,02%	0,03%
Прочие работы:			0,21%	0,11%
Всего:			0,38%	0,38

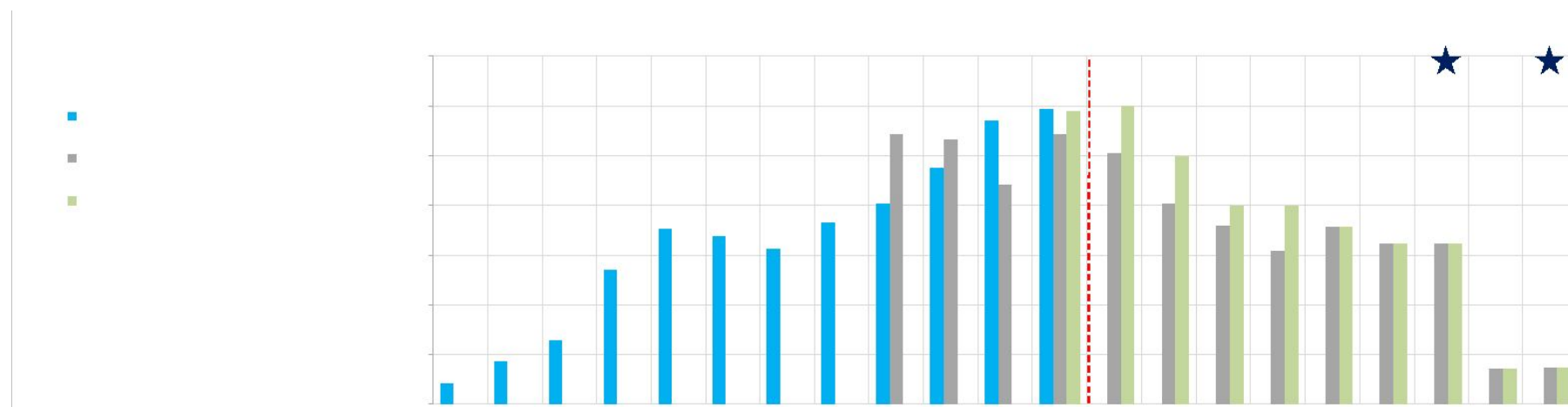
ОСТАВШИЙСЯ ПРОГРЕСС ПО ДИСЦИПЛИНАМ И ПОДРЯДЧИКАМ



Распределение прогресса по подрядчикам за неделю



МОБИЛИЗАЦИЯ

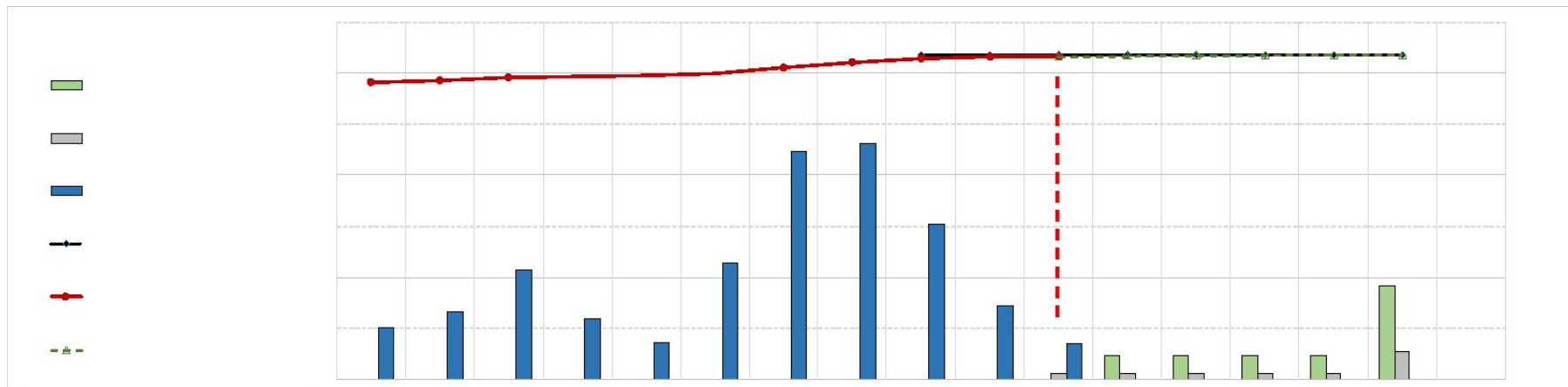


Прямые	2021		2022										2023								
	ноя	дек	янв	фев	мар	апр	май	июн	июл	авг	сен	окт	ноя	дек	янв	фев	мар	апр	май	июн	июл
План МС 05.23 (чел)									2 715	2 856	2 213	2 719	2 518	2 013	1 796	1 546	1 790	1 614	1 619	355	367
Факт / Прогноз (чел)	215	436	642	1 352	1 761	1 696	1 561	1 830	2 019	2 377	2 860	2 966	3 000	2 500	2 000	2 000	1 790	1 614	1 619	355	367
Сварщики план (чел)									157	84	19	129	80	39	4						
Сварщики факт / Прогноз (чел)	15	21	41	86	121	103	121	132	174	193	192	205	157	39	4						
Факт сварщиков трубопроводов / Прогноз (чел)	14	18	26	37	48	38	37	73	88	96	94	99	80								
Факт сварщиков опор / Прогноз (чел)	1	2	5	19	32	9	8	17	38	44	43	46	35	7	4						
Факт сварщиков телоспутников / Прогноз (чел)		1	10	30	41	83	76	42	48	53	55	60	42	32							

Дисциплина	Ноябрь 2022		
	План	Факт на 2.11.22	Δ
Общестроительные. Здания	8	61	53
Металлоконструкции	131	150	19
Оборудование	-	-	
Трубопроводы + ППНР	1 388	2231	843
Электрика	160	195	35
КИПиА	300	209	-91
Изоляция	406	245	-161
Покраска	125	121	-4
Итого прямых:	2 518	3 212	694

Сварщики по подрядчикам	Факт на 2 ноября		
	ТХ	Опоры	ТС
ЭРА	-	-	48
ГСП-2	14	26	17
ГСП-НГП	89	18	-
Итого сварщиков:	103	44	65
	212		

МОНТАЖ ТРУБОПРОВОДОВ: ОБЩИЙ СТАТУС, СВАРКА DI

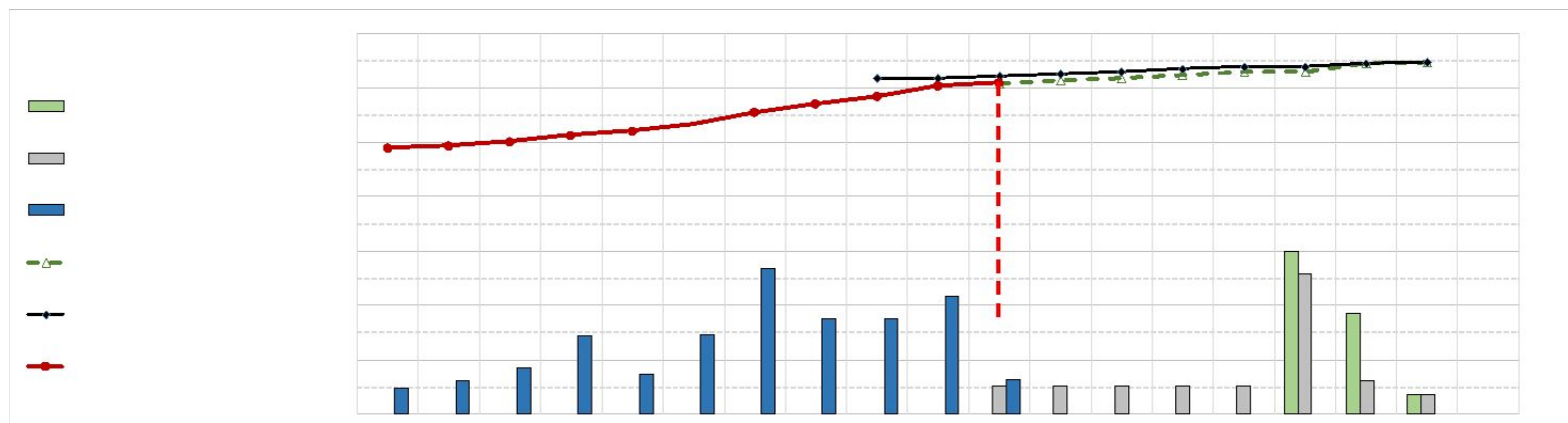


Показатели	2022																	
	янв	фев	мар	апр	май	июн	июл	авг	сен	окт	02.11	09.11	16.11	23.11	30.11	ноя	дек	
Сварка ТТ накопительно (WDi)	План		292 955	296 955					317 734	317 734	317 857	317 980	318 102	318 225	318 348	318 348		
	Факт / Прогноз	290 987	292 490	294 926	296 266	297 067	299 666	305 069	310 355	313 827	315 465	316 259	316 781	317 303	317 826	318 348	318 348	
Сварка ТТ (WDi), месяц	План										123	123	123	123	123	614		
	Факт / Прогноз	1 155	1 503	2 435	1 341	801	2 598	5 109	5 287	3 472	1 638	795	522	522	522	522	2 089	

Секция	Всего	Факт	Остаток
100	89 690	88 654	1 036
200	75 999	75 076	924
300	71 199	71 110	89
400	19 618	19 610	8
500	21 343	21 343	0
600	2 516	2 516	0
700	37 631	37 599	33
800	353	353	0
Всего	318 348	316 259	2 089

Field	ГСП-НГП	ГСП-2	Total
Всего	172 647	145 701	318 348
Выполн.	170 778	145 481	316 259
%	99%	99,85%	99%
Остав.	1 869	220	2 089
За нед.	686	108	795
Факт МСГ	977	66	1 043

МОНТАЖ ТРУБОПРОВОДОВ: СТАТУС ПО МОНТАЖУ ОПОР



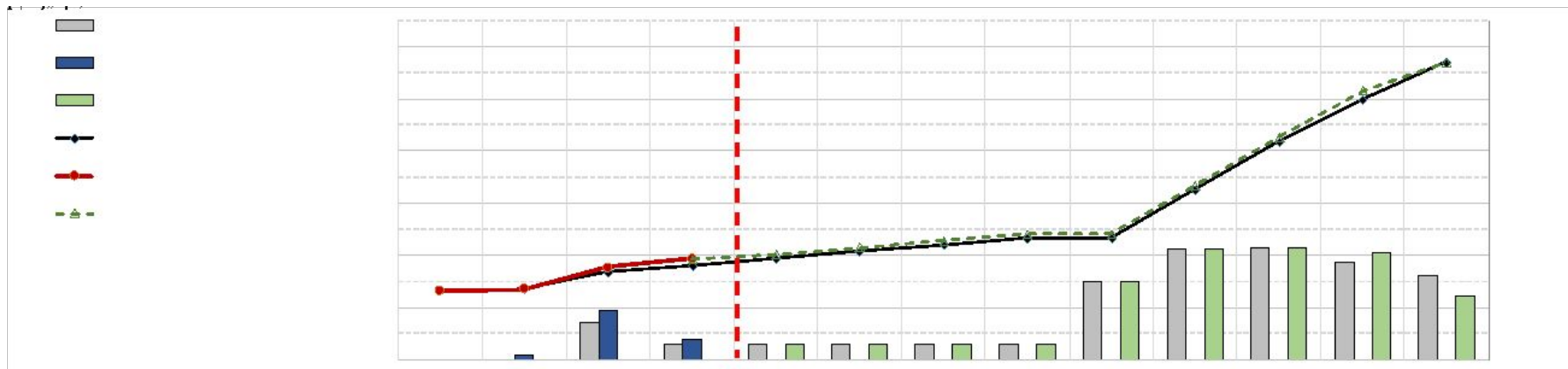
Показатели		2022																2023			
		янв	фев	мар	апр	май	июн	июл	авг	сен	окт	02.11	09.11	16.11	23.11	30.11	ноя	дек	янв	фев	
Монтаж опор (т), накопительно	План									1 235	1 235	1 243	1 252	1 261	1 270	1 279	1 279	1 289	1 295		
	Факт / Прогноз	977	987	1 001	1 026	1 038	1 063	1 109	1 139	1 169	1 206	1 217	1 227	1 237	1 247	1 258	1 258	1 289	1 295		
Монтаж опор (т), месяц	План										9	9	9	9	9	44	10	6			
	Факт / Прогноз	8	10	14	25	12	25	46	30	30	37	10,9	10	10	10	10	51	32	6		

Приварные

Субподрядчик / секция	Всего, т	Факт, т	Остаток, т	За неделю, т	Всего, шт	Факт, шт	Остаток, шт	За неделю, шт
ГСП-2	494	464	30	2,7	45 045	41 452	3 593	423
100	21	11	10	0,3	2 737	1 277	1 460	27
300	233	219	14	0,8	18 869	17 420	1 449	87
400	72	71	1	0,35	7 701	7 592	109	97
500	82	81	1	0,09	6 788	6 753	35	75
600	8	8	0		820	820		
700	78	73	4	1,1	8 130	7 590	540	137
ГСП-НГП	801	753	48	8,2	53 019	46 310	6 709	817
100	360	344	16	2,7	24 316	22 092	2 224	192
200	395	363	31	5,5	25 566	21 435	4 131	624
700	46	45	1		3 054	2 700	354	1
800	1	1	0		83	83		
Общий итог	1 295	1 217	78	10,9	98 064	87 762	10 302	1 240

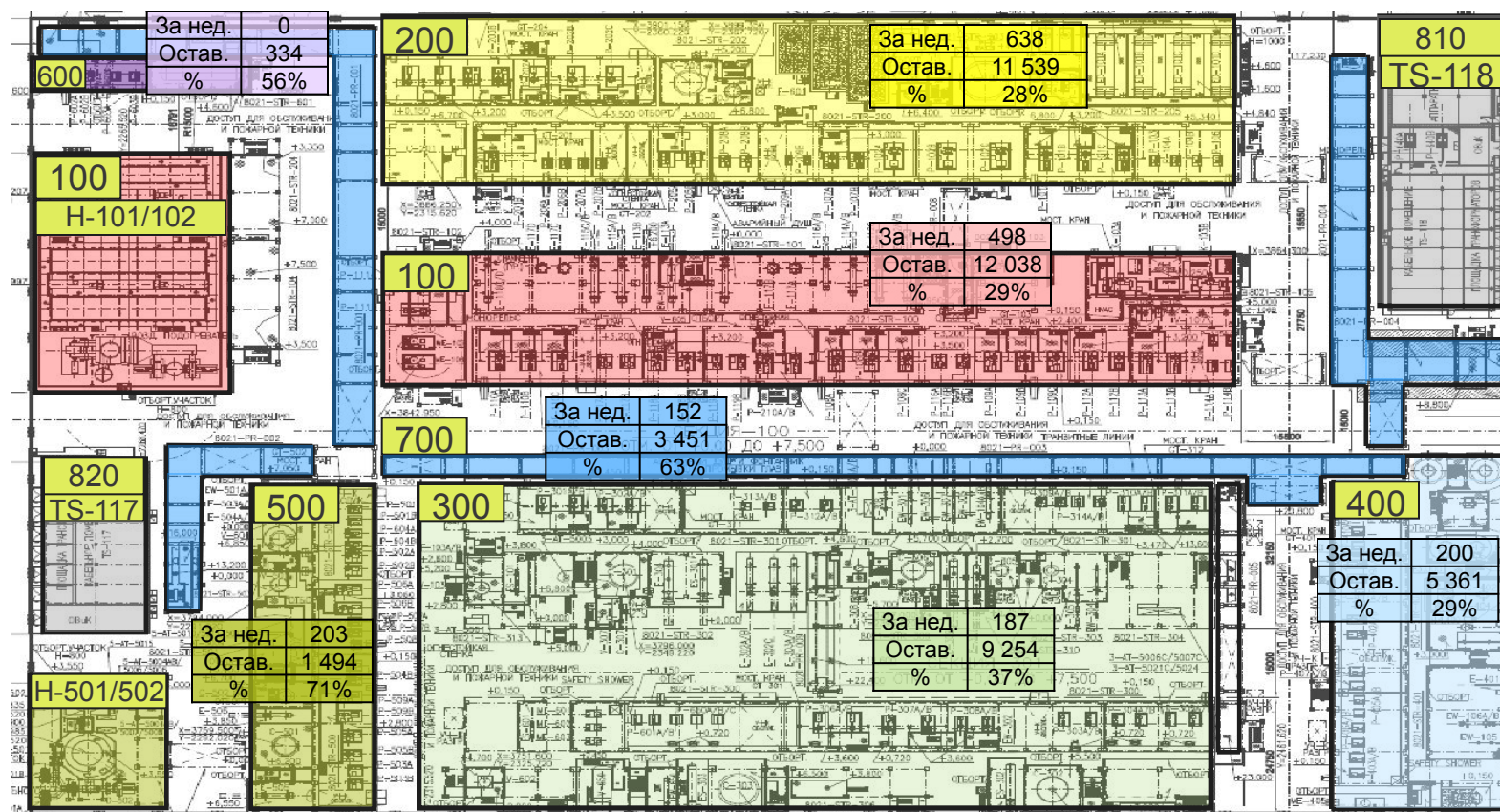
Субподрядчик / секция	Всего, т	Факт, т	Остаток, т	За неделю, т	Всего, шт	Факт, шт	Остаток, шт	За неделю, шт
ГСП-2	202	201	1	0,35	14 760	14 625	135	26
300	94	93	1	0,09	6 278	6 171	107	4
400	27	27	0,0		2 543	2 541	2	
500	34	34	0,1	0,01	2 566	2 559	7	1
600	2	2			219	219		
700	45	45	0	0,24	3 154	3 135	19	21
ГСП-НГП	267	260	6	1,7	17 338	16 832	506	165
100	131	126	5	1,1	8 610	8 222	388	90
200	114	112	2	0,6	7 531	7 415	116	74
700	22	22	0,0	0,00	1 165	1 163	2	1
800	0,4	0,4			32	32		
Общий итог	469	461	8	2,1	32 098	31 457	641	191

МОНТАЖ ТРУБОПРОВОДОВ: СТАТУС ПО ОБРАТНОЙ СБОРКЕ



Показатели		2022									2023			
		авг	сен	окт	02.11	09.11	16.11	23.11	30.11	ноя	дек	январь	фев	мар
Обратная сборка накопительно	План		15 653	19 272	20 775	22 277	23 780	25 282	26 785	26 785	37 470	48 202	57 504	65 667
	Факт/Прогноз	15 078	15 513	20 318	22 196	23 323	24 825	26 328	27 830	27 830	38 516	49 248	59 509	65 667
Обратная сборка, месяц	План			3 619	1 502	1 502	1 502	1 502	1 502	7 512	10 686	10 731	9 302	8 163
	Факт/Прогноз		435	4 805	1 878	1 502	1 502	1 502	1 502	7 512	10 686	10 731	10 262	6 158
Обратная сборка, месяц (ГСП-2)	План			2 267	877	877	877	877	877	4 384	6 106	4 937	3 194	
	Факт/Прогноз	566	241	1 383	613	877	877	877	877	4 384	6 106	4 937	4 154	
Обратная сборка, месяц (ГСП-НГП)	План			1 352	626	626	626	626	626	3 128	4 580	5 795	6 108	8 163
	Факт/Прогноз	94	194	3 422	1 265	626	626	626	626	3 128	4 580	5 795	6 108	6 158
Мобилизация (ГСП-2)	План			55	83	83	83	83	83	83	99	80	56	
	Факт/Прогноз	95	67	99	152									
Мобилизация (ГСП-НГП)	План			32	69	69	69	69	69	69	96	95	100	134
	Факт/Прогноз	52	55	146	177									

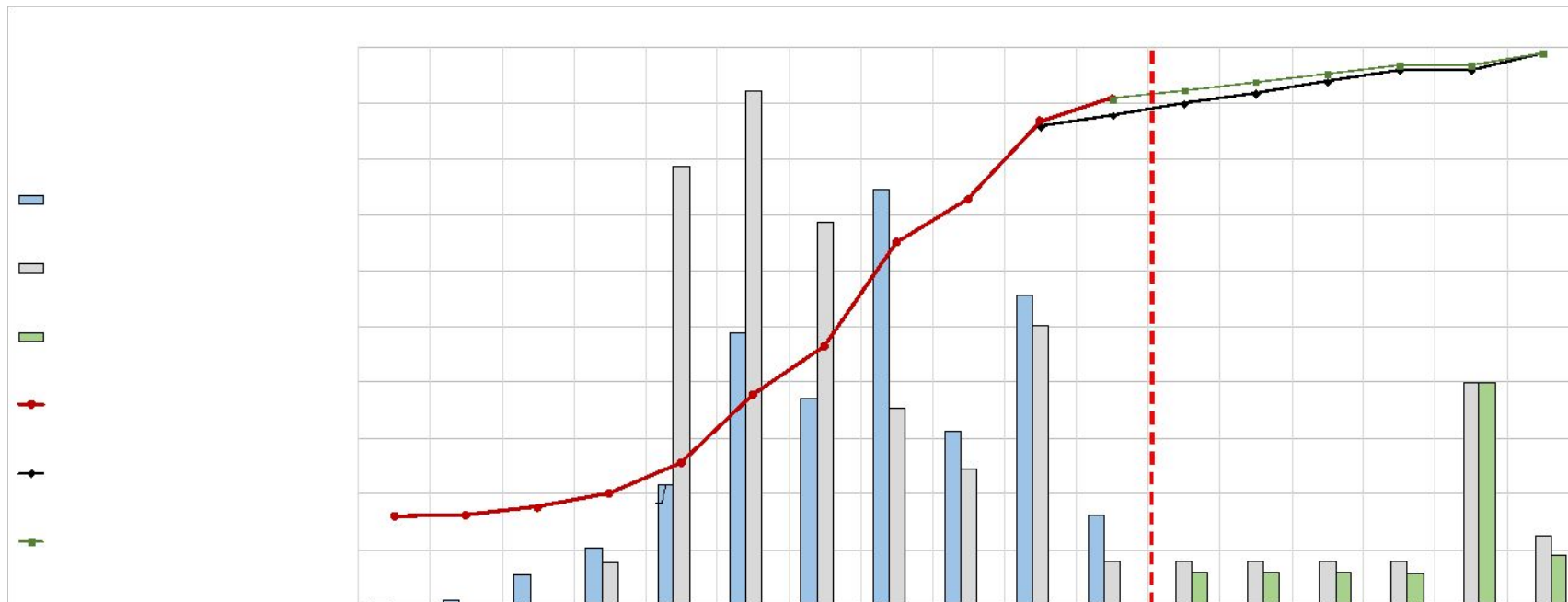
МОНТАЖ ТРУБОПРОВОДОВ: ОБРАТНАЯ СБОРКА ПО СЕКЦИЯМ



	ГСП-НГП	ГСП-2	Total
Всего	34 555	31 112	65 667
Выполн.	10 051	12 145	22 196
%	29%	39,04%	34%
Остав.	24 504	18 967	43 471
За нед.	1 265	613	1 878

Подрядчик	Заявлено подрядчиком	Принято в ПРОГРЕСС	Не вошло в прогресс	Причины		
				Инспекция подписана у ранних подрядчиков	Ранее подано текущим подрядчиком	Ошибки отчетности
ГСП-2	1080	613	467	299	127	41
ГСП-НГП	1275	1265	10	5		5
Итого	2355	1878	477	304	127	46

ИСПЫТАНИЯ ТРУБОПРОВОДОВ: ОБЩИЙ СТАТУС, М



Показатели	Ед.изм.	2022												9 ноя	16 ноя	23 ноя	30 ноя	ноя	дек
		янв	фев	м ар	апр	май	июн	июл	авг	сен	окт	2 ноя							
Испытания ТП накопительно(м)	План (05.2023)										171 628	175 611	179 594	183 577	187 560	191 543	191 543	197 795	
	Факт/Прогноз	31 868	32 316	35 089	40 218	51 021	75 479	92 713	129 929	145 549	173 405	181 449	184 432	187 415	190 398	193 321	193 321	197 795	
Испытания ТП (м), мес.	План (05.2023)				3 839	39 381	46 096	34 334	17 710	12 292	25 102	3 983	3 983	3 983	3 983	3 983	19 915	6 252	
	Факт/Прогноз	180	448	2 773	5 129	10 803	24 459	18 552	37 216	15 620	27 858	8 043	2 983	2 983	2 983	2 923	19 915	4 474	

СТАТУС ПО ГИДРОИСПЫТАНИЯМ И ПРОДУВКЕ

Гидроиспытания

Секция	Всего, м. п.	Факт, м.п.	Остаток, м.п.	% вып	Факт за неделю, м.п.
100	60 679	53 336	7 342	88%	4 111
200	36 413	35 056	1 357	96%	3 301
300	48 305	43 832	4 474	91%	6
400	15 074	13 473	1 601	89%	225
500	14 580	14 570	10	100%	7
600	1 081	972	109,5	90%	-
700	21 664	20 211	1 453	93%	394
Итого	197 796	181 449	16 346	92%	8 043

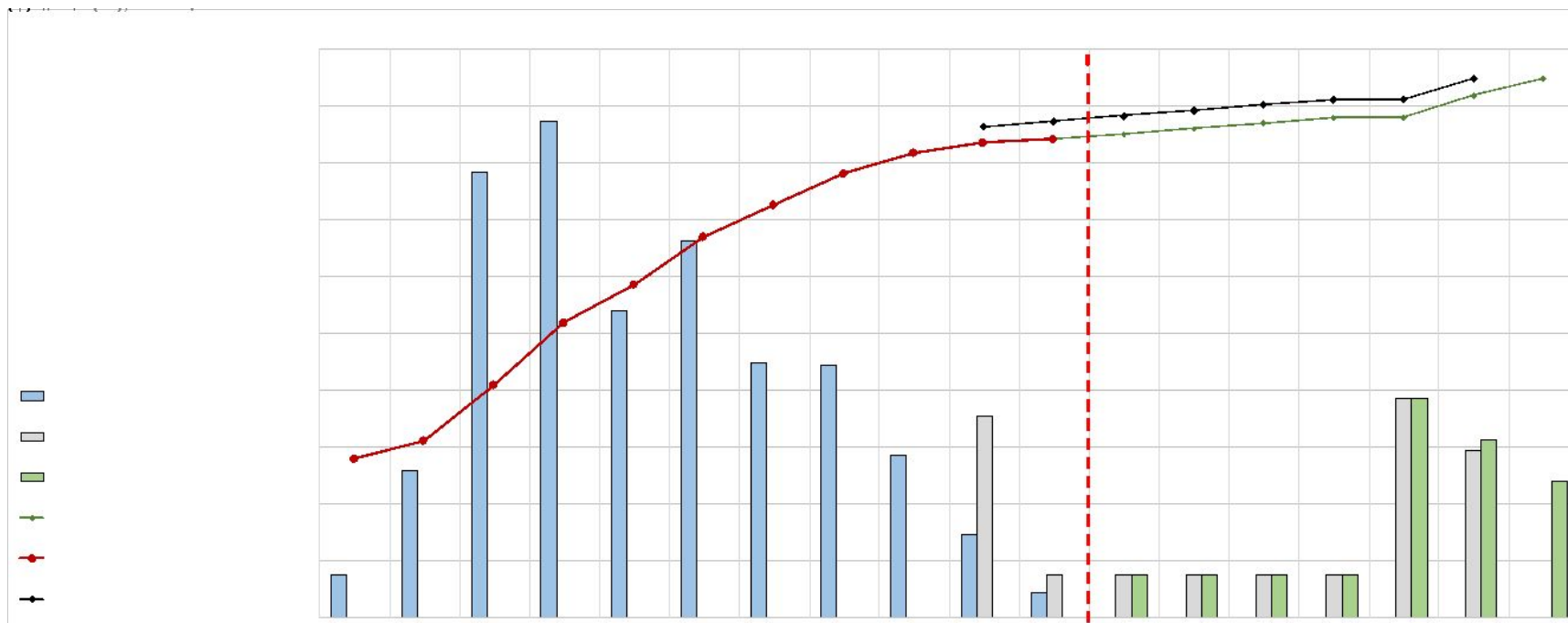
Очистка/Продувка

Факт, м.п.	Остаток, м.п.	% вып	Факт за неделю, м.п.
41 838	18 841	69%	4 676
25 286	11 127	69%	2 150
41 374	6 931	86%	929
12 638	2 436	84%	722
14 465	115	99%	84
681	400	63%	252
17 451	4 213	81%	612
153 734	44 062	78%	9 425

Подрядчик	Всего, м. п.	Факт, м.п.	Остаток, м.п.	% вып	Факт за неделю, м.п.
ГСП-НГП	100 780	93 216	8 468	92%	7 224
ГСП-2	97 016	88 234	7 879	91%	820
Итого	197 796	181 449	16 346	92%	8 043

Факт, м.п.	Остаток, м.п.	% вып	Факт за неделю, м.п.
71 531	30 152	70%	7 075
82 203	13 910	86%	2 350
153 734	44 062	78%	9 425

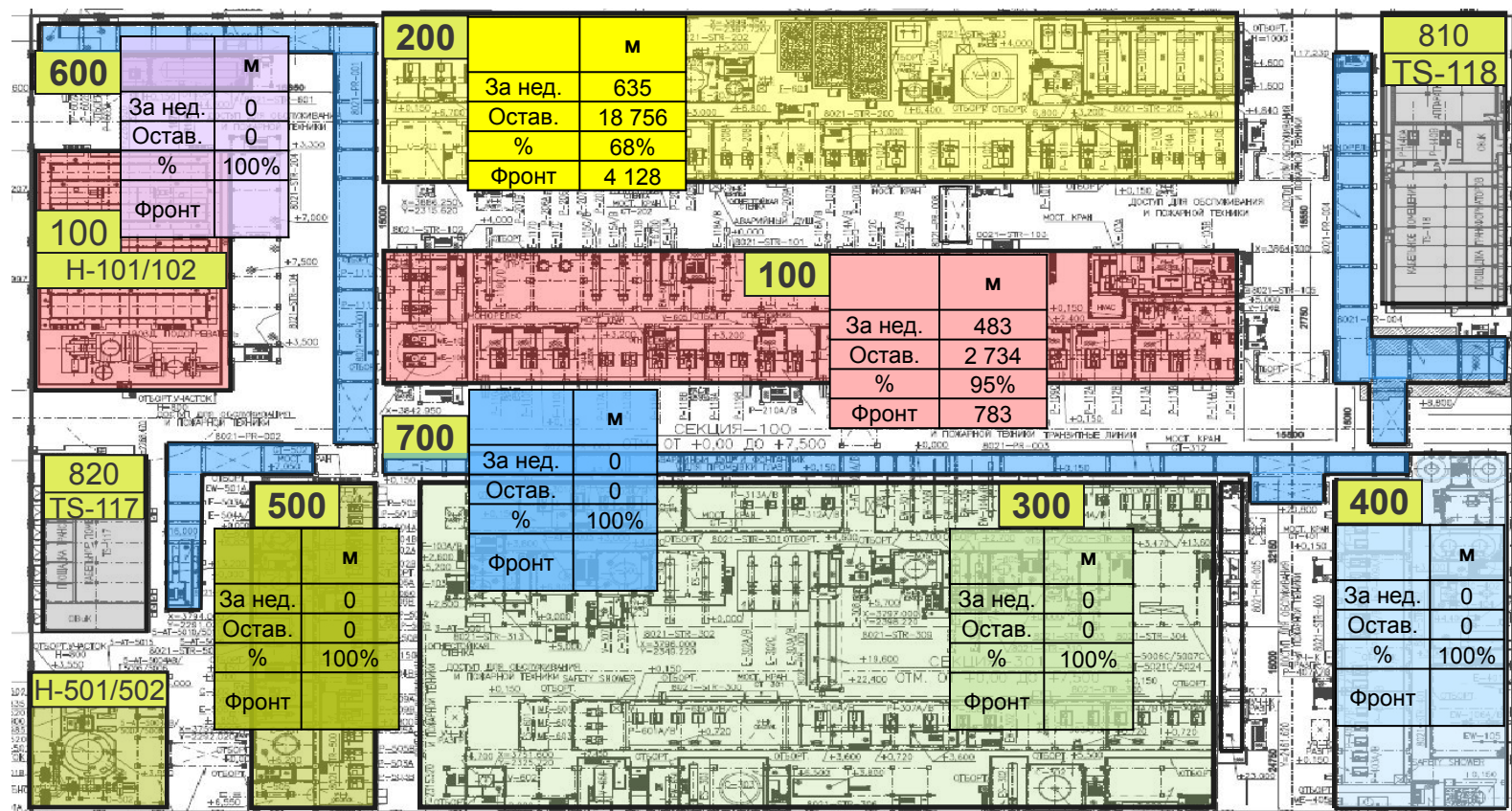
МОНТАЖ ТЕПЛОСПУТНИКОВ: ОБЩИЙ СТАТУС, М



Показатели	Ед.изм.	2022																2023	
		янв	фев	мар	апр	май	июн	июл	авг	сен	окт	2 ноя	9 ноя	16 ноя	23 ноя	30 ноя	ноя	дек	ЯНВ
Монтаж теплоспутников накопительно (м)	План (05.2023)										172 629	174 550	176 471	178 391	180 312	182 233	182 233	189 573	
	Факт/Прогноз	55 759	62 260	81 853	103 689	117 181	133 760	144 985	156 098	163 283	166 965	168 083	170 003	171 923	173 843	175 763	175 763	183 565	189 573
Монтаж теплоспутников (м), месяц	План (05.2023)										8 849	1 921	1 921	1 921	1 921	1 921	9 604	7 340	
	Факт/Прогноз	1 887	6 501	19 592	21 836	13 492	16 579	11 225	11 113	7 184	3 682	1 118	1 920	1 920	1 920	1 920	9 600	7 802	6 008

1300

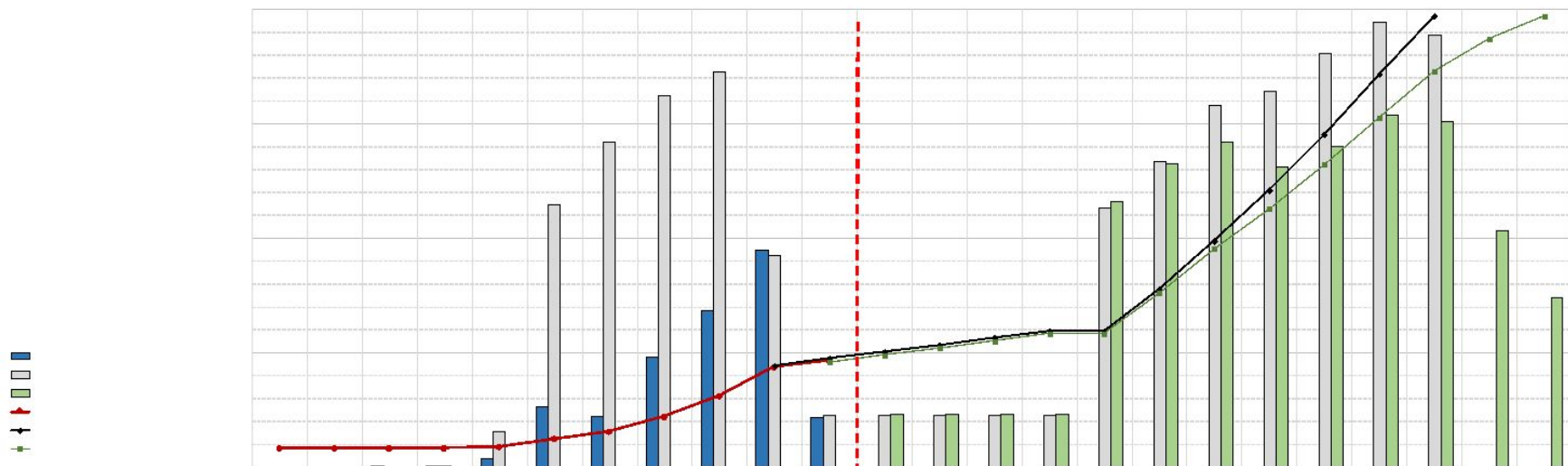
МОНТАЖ ТЕПЛОСПУТНИКОВ: ФРОНТ РАБОТ ПО СЕКЦИЯМ



	М
Всего	189 573
Выполнено	168 083
%	89%
Остав.	21 490
За нед.	1 118
Фронт	4 911

Полевые сварщики	с.100	с.200	с.300	с.400	с.500	с.600	с.700	Total
ЭРА	32		9	5			2	48
ГСП-2		8		4			5	17
Total	32	8	9	9	0	0	7	65

ИЗОЛЯЦИЯ ТРУБОПРОВОДОВ : ОБЩИЙ СТАТУС

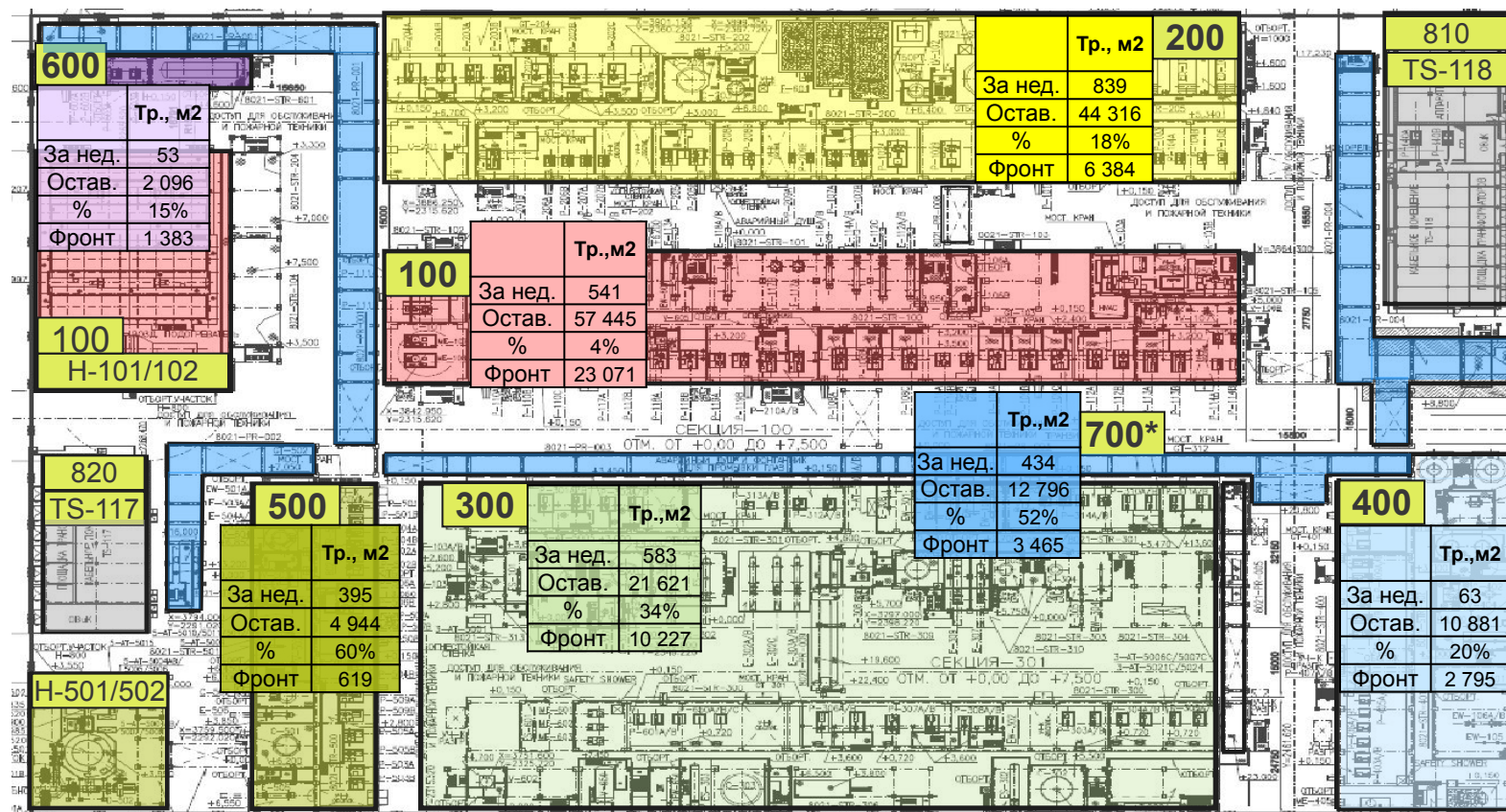


Показатели		2022												2023											
		янв	фев	мар	апр	май	июн	июл	авг	сен	окт	2 ноя	9 ноя	16 ноя	23 ноя	30 ноя	ноя	дек	янв	фев	мар	апр	май	июн	июл
Изоляция накопительно (м2)	План (05.2023)									44 211	47 265	50 319	53 372	56 426	59 479	59 479	77 472	98 799	120 939	145 359	171 603	197 116			
	Факт/Прогноз	8 119	8 119	8 170	8 203	8 734	12 309	15 279	21 750	30 948	43 677	46 585	49 722	52 859	55 997	59 134	58 133	76 065	95 261	112 988	131 945	152 725	173125*	187 116	197 116
Изоляция (м2), месяц	План (05.2023)				31	2 098	15 491	19 156	21 941	23 314	12 473	3 054	3 054	3 054	3 054	3 054	15 268	17 993	21 327	22 140	24 420	26 244	25 513		
	Факт/Прогноз			51	33	531	3 576	2 970	6 471	9 198	12 790	2 908	3 137	3 137	3 137	3 137	15 686	17 932	19 196	17 727	18 957	20 780	20 400	13 991	10 000

Сдерживающие факторы:

- низкий темп испытаний технологических трубопроводов

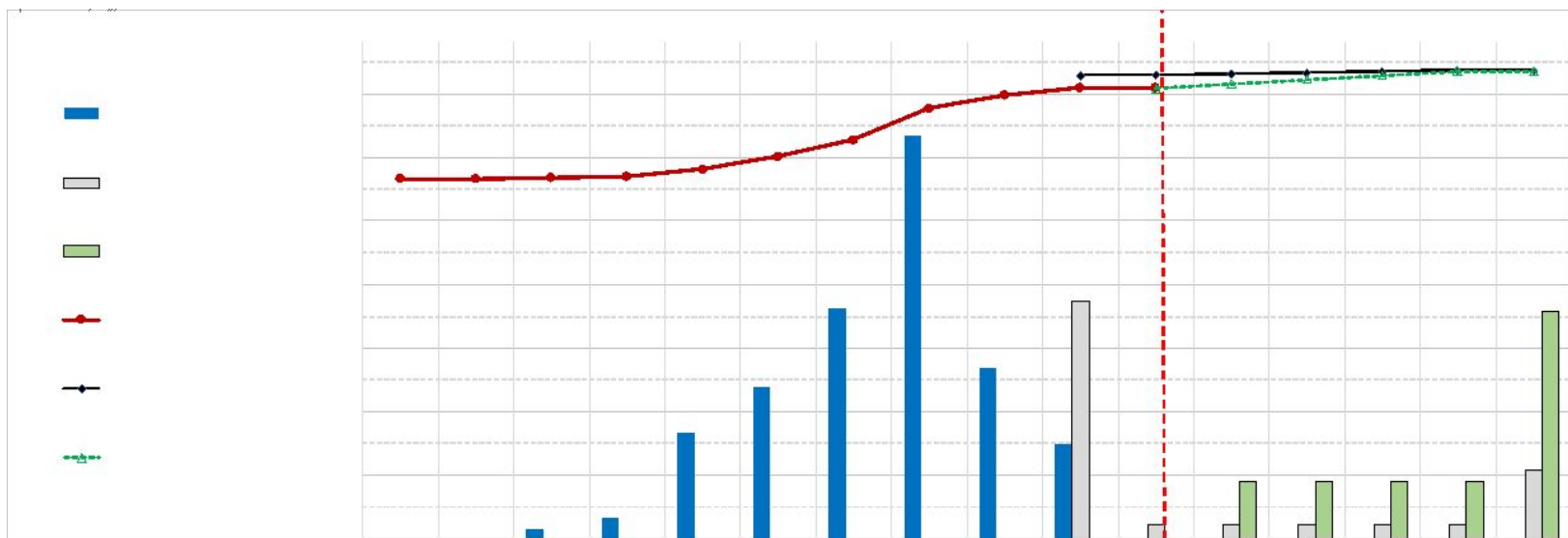
ИЗОЛЯЦИЯ ТРУБОПРОВОДОВ: ФРОНТ РАБОТ ПО СЕКЦИЯМ, М2



* с. 700 – центральная эстакада.
Оборудование отсутствует.

	Труба, м2
Всего	197 116
Выполнено	46 592
%	24%
Остав.	150 524
За нед.	2 908
Фронт	47 944

ПРОКЛАДКА ЭЛЕКТРИЧЕСКОГО КАБЕЛЯ , М



Показатели		2022																
		январь	февраль	март	апрель	май	июнь	июль	август	сентябрь	октябрь	02.11	09.11	16.11	23.11	30.11	ноябрь	
Укладка кабеля накопительно (м)	План										727 278	728 923	730 568	732 214	733 859	735 505	735 505	
	Факт	564 807	564 813	567 224	568 225	580 984	599 267	627 158	676 009	696 574	707 983	707 983	714 863	721 744	728 624	735 505	735 505	
Укладка кабеля (м), месяц	План										28 728	1 645	1 645	1 645	1 645	1 645	8 227	
		Факт	0	0	1 152	2 483	12 759	18 283	27 891	48 851	20 565	11 409	0	6 880	6 880	6 880	6 880	27 522
	Экстрой	План										28 665	1 645	1 645	1 645	1 645	1 645	8 227
		Факт							27 448	48 506	20 229	11 409	0	6 880	6 880	6 880	6 880	27 522
	ГСП-2	План										63						
		Факт							443	345	336							

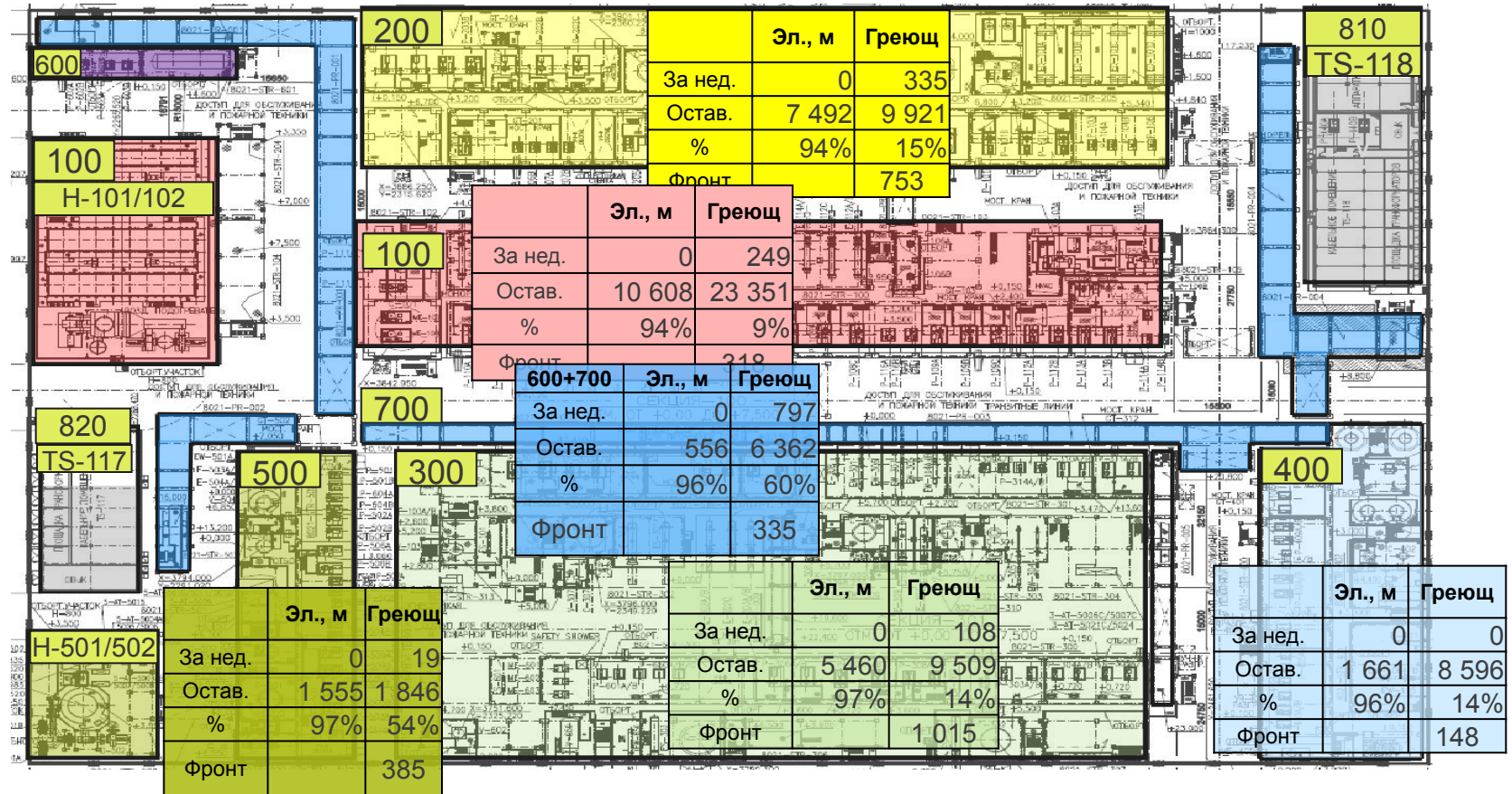
*Включая эл.кабель и «холодный» кабель подключений электрообогрева

ЭЛЕКТРИЧЕСКАЯ ЧАСТЬ: ОБЩИЙ СТАТУС

Основные объемы работ

Наименование работ	Ед изм.	Всего	Факт	Оставш.	За неделю
16310 Кабельные трассы	м.	39 612	39 612		
16320 Эл. кабель (эл/снабжения, сигнальный)	м.	388 098	388 098		
16500 "Холодный" кабель электрообогрева - питающий и сигнальный	м.	347 407	320 075	27 332	
16500 "Горячий" кабель электрообогрева - греющий кабель	м.	78 556	18 970	59 586	1 508
16500 Вспомогательное оборудование электрообогрева (шкаф, распр-ая панель, пост упр-ия электрообогревом и т.д.)	шт.	7 112	3 104	4 008	56
16100 Система заземления и молниезащиты	м.	58 027	54 898	3 129	36
16210 Монтаж трансформаторов	шт.	13	13		
16220 Оборудование подстанции	шт.	429	429		
16330 Соединения	шт.	3 544	3 518	26	2
16340 Панели, распределительные коробки	шт.	569	569		
16800 Система освещения	шт.	4 758	4 027	731	8

ПРОКЛАДКА ЭЛЕКТРИЧЕСКОГО КАБЕЛЯ И КАБЕЛЯ ЭЛЕКТРООБОГРЕВА: ФРОНТ РАБОТ ПО СЕКЦИЯМ, М



	Эл., м*	Греющ
Всего	735 505	78 556
Выполн	708 173	18 970
%	96%	24%
Остав.	27 332	59 586
За нед.		1 508
Фронт		2 954

*Включая эл.кабель и «холодный» кабель подключений электрообогрева

ЭЛЕКТРИЧЕСКАЯ ЧАСТЬ: СТАТУС ПО ОБКАТКЕ ДИНАМИЧЕСКОГО ОБОРУДОВАНИЯ

Наименование	кВ	Всего, шт	Проверка на холостом ходу, шт		Проверка под нагрузкой, шт		Замечания	Сдерживающие факторы
			Осталось	За неделю	Осталось	За неделю		
Насосы	0,4	111	1	0	111	0	30 ЭД имеют замечания при проверке на холостом ходу	На 1 ЭД - не завершены СМР по силовой КЛ со стороны ТП
Насосы	6	29	5	12	29	0	17 из 23 проверенных ЭД имеют замечания при проверке на холостом ходу	На 2-х ЭД не завершен монтаж КЛ кнопочного поста, не завершены СМР по силовой КЛ со стороны ТП после переукладки кабеля. На 3-х ЭД требуется изменение фазировки силовой КЛ, на 1-м нет герметичности сальникового ввода силовой КЛ
АВО	0,4	116	1	4	104	0	У 9 из 12 двигателей проверенных под нагрузкой выявлен шум или вибрация	
Воздуходувки и дымососы	0,4/6	6	3	0	6	0		Двигатель дымососа DM-102 демонтирован, на 2- ЭД не смонтирована силовая КЛ, не завершены СМР по КЛ кнопочного поста
Двигатель компрессора	0,4	2	0	0	2	0		
Всего:		264	10	16	252	0		

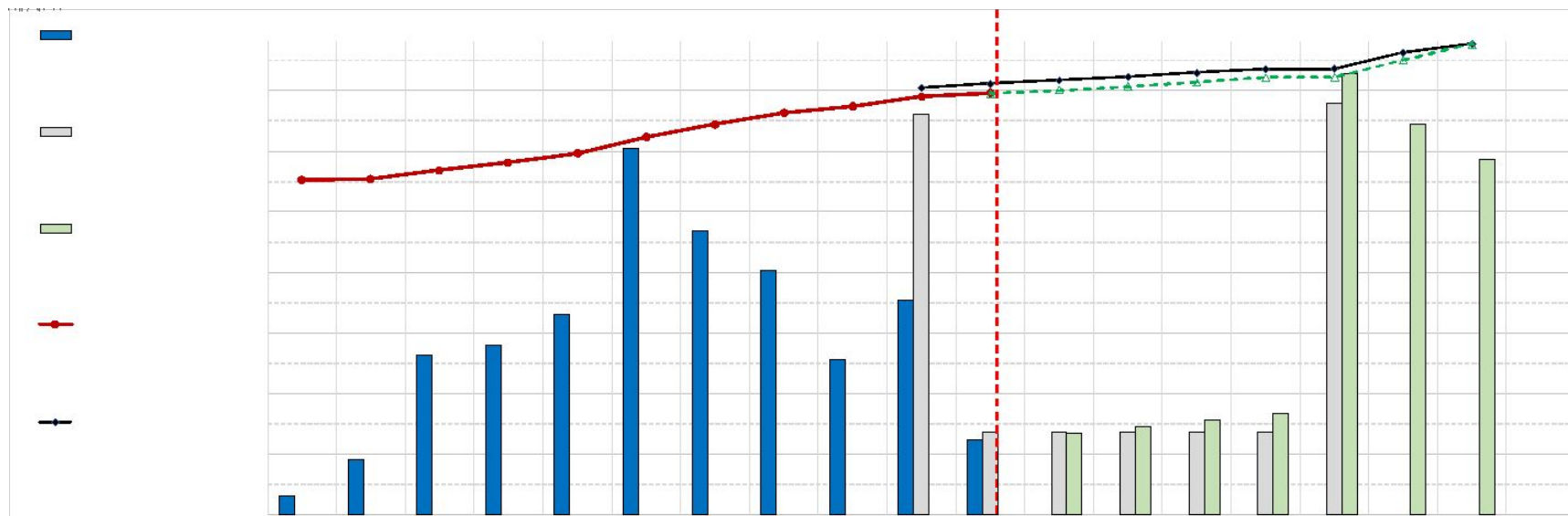
ЭЛЕКТРИЧЕСКАЯ ЧАСТЬ: СТАТУС ПО УСТРАНЕНИЮ ЗАМЕЧАНИЙ ПОСЛЕ ОБКАТКИ

Наименование	Кол-во, шт.	Замечания	Статус	Срок
AM-104-1, AM-105B-1, AM-105B-2, PM-128B, PM-208B, PM-209B, AM-305A-2, AM-305B-2, PM-308A, PM-308B, PM-405B, PM-406A, PM-406B, PM-407A, PM-407B, PM-410A, PM-410B, AM-201B-2, AM-203A-2, PM-203A, PM-203B, PM-601A, PM-650A, PM-650B, PM-650C, PM-301A, PM-312B, PM-506B, PM-509A, PM-509B, PM-306A	31	Повышенная вибрация	Выполнить усиление рамы двигателя, для 6 ЭД необходимо строительство лесов	04.11.2022-17.11.2022
AM-202A-1, AM-202A-2, AM-202B-1, AM-202B-2, AM-603-1, AM-603-2, AM-503A-2	7	При проверке ЭД под нагрузкой вибропараметры ЭД выше нормы	Демонтаж не требуется (без нагрузки ЭД вибрация отсутствует). Провести анализ, дополнительную протяжку болтовых соединений рам АВО	18.11.2022-.29.11.2022
AM-105A-2	1	Сломана шпилька вывода обмоток в коробке выводов, требуется ремонт	Демонтаж двигателя не требуется. Необходимо выполнить демонтаж клиника, ремонт.	15.11.2022
PM-202A, PM-202B, PM-202C, PM-204A, PM-204B	5	Повышенная температура переднего подшипникового узла	STR 200 - смежные работы по монтажу трубопроводов, стесненность смонтированных лесов.	23.11.2022-24.11.2022
AM-201A-1, AM-201A-2	2	При проверке на холостом ходу выявлен посторонний шум	Необходим монтаж лесов	29.11.2022
AM-302A-1	1	Низкое сопротивление изоляции ЭД, требуется ремонт	Необходим монтаж лесов	26.11.2022
PM-111B PM-118B	2	Повышенная температура заднего подшипникового узла, при проверке на холостом ходу выявлен посторонний шум	Проектом кран-балка не предусмотрена. Монорельс установлен, для установки лебедки необходим монтаж лесов. Пространство ограничено мет. констр. и лесами. Принять тех. Решение, определить необходимые механизмы для демонтажных работ.	28.11.2022-30.11.2022
AM-301A-1	1	Асимметрия токов	Провести повторные измерения	
PM-101B	1	Повышенная вибрация в осевом направлении	Разобраться	

ЭЛЕКТРИЧЕСКАЯ ЧАСТЬ: СТАТУС ПО ОСВЕЩЕНИЮ

Секция	Подрядчик	Щиток рабочего/аварийного освещения			Основная распределительная коробка			Монтаж светильников			Дата включения по постоянной схеме
		Всего	Факт	Остаток	Всего	Факт	Остаток	Всего	Факт	Остаток	
100	ГСП-2	8	8	0	79	57	22	956	939	17	01.12.2022
200	ГСП-2	10	10	0	72	65	7	778	762	16	22.11.2022
300	Экострой	12	8	4	134	28	106	1035	553	482	
400	Экострой	4	4	0	30	30	0	308	308	0	24.10.2022
500	Экострой	1	0	1	39	39	0	407	407	0	15.11.2022
600	ГСП-2	0	0	0	7	7	0	59	59	0	15.11.2022
700	Экострой	1	1	0	50	44	6	558	550	8	22.11.2022

КИПиА: ПРОКЛАДКА КАБЕЛЯ, М



Показатели		2022																		
		янв	фев	мар	апр	май	июн	июл	авг	сен	окт	2 ноя	9 ноя	16 ноя	23 ноя	30 ноя	ноя	дек	янв	фев
Укладка кабеля КИПиА накопительно (м)	План										704 493	710 581	716 668	722 755	728 843	734 930	734 930	762 524	776 755	
	Факт	551 946	553 381	567 926	580 474	595 285	622 441	643 445	661 538	673 046	688 880	694 515	700 515	707 015	714 015	721 515	721 515	750 415	776 755	
Укладка кабеля КИПиА (м), месяц	План										29 676	6 087	6 087	6 087	6 087	6 087	30 437	27 594	14 231	
	Факт	1 435	4 135	11 849	12 548	14 811	27 156	21 004	18 093	11 508	15 834	5 635	6 000	6 500	7 000	7 500	32 635	28 900	26 340	

* Включая кабель КИПиА, видеонаблюдение, связь и сигнализацию

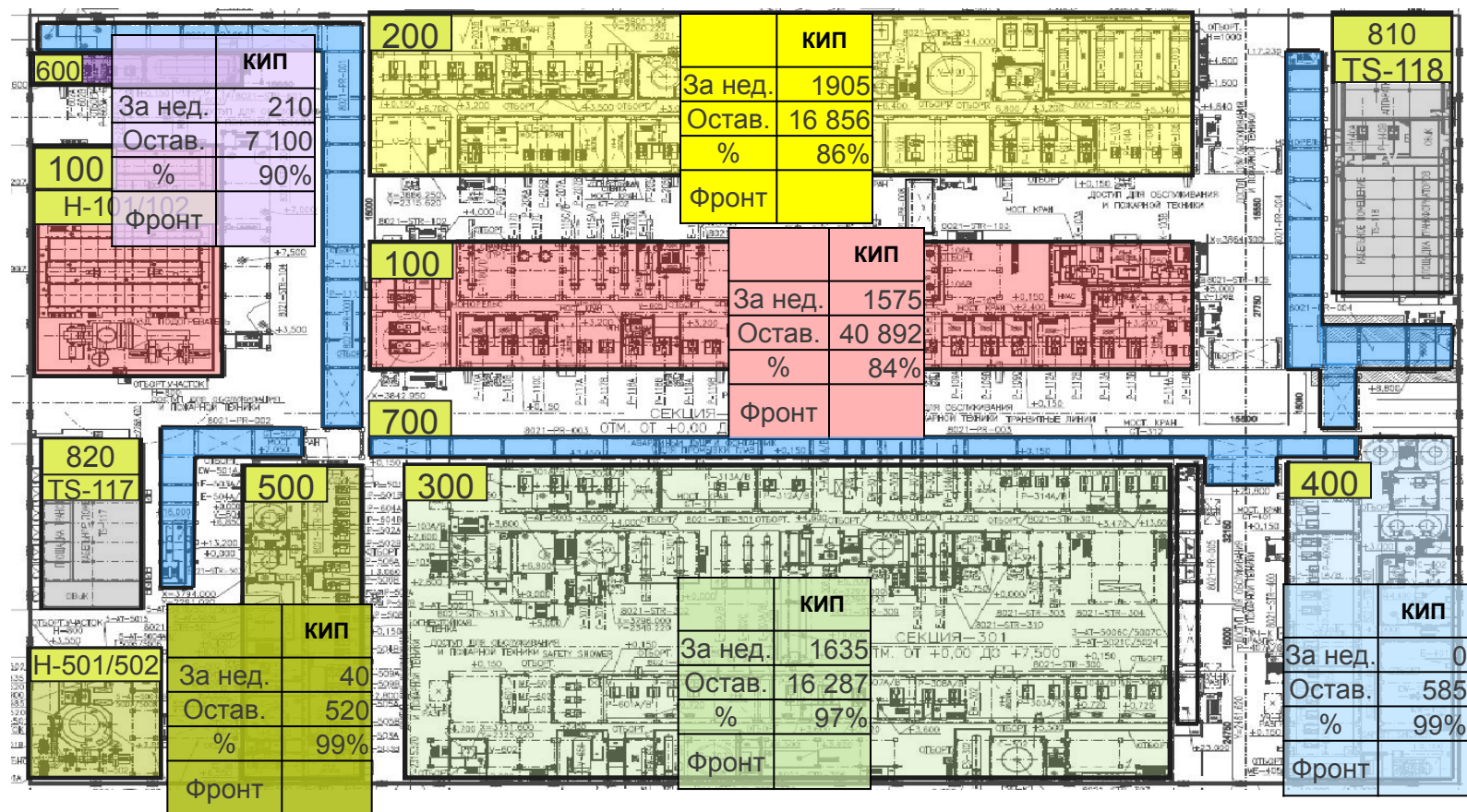
Проблемы: Недостаточная численность специалистов монтажной организации.
 Ограничения на площадке: Отсутствуют/не собраны леса.
 Частично нет готовности по технологической трубе для возможности монтажа КИП.

КИПиА: ОБЩИЙ СТАТУС

Основные объемы работ

Наименование работ	Ед. изм.	Всего	Факт	Оставш.	За неделю
15100 Работы в помещении операторной	м.	89	89		
15110 Работы в операторной - установка лотков	м.	3 504	3 504		
15120 Работы в операторной - кабели и многожильные кабели	м.	8 150	8 150		
15130 Работы в операторной - кабельные соединения	шт.	349	349		
15210 Трассы кабелей КИПиА	м.	85 982	81 861	4 121	756
15220 Прокладка кабеля	м.	776 755	694 515	82 240	5 635
15230 Соединения кабелей и тестирование	шт.	8 662	5 808	2 854	75
15240 Установка соединительных коробок и местных панелей	шт.	1 741	1 741		
15310 Работы с полевыми КИП	шт.	5 054	2 437	2 617	25
15350 Монтаж оборудования кип в трубопроводы	шт.	1 804	436	1 368	75
15600 Монтаж анализаторов	шт.	481	476	5	
15700 Монтаж систем связи	шт.	684	684		
15900 Проверка контуров	шт.	7 457	2 230	5 227	119

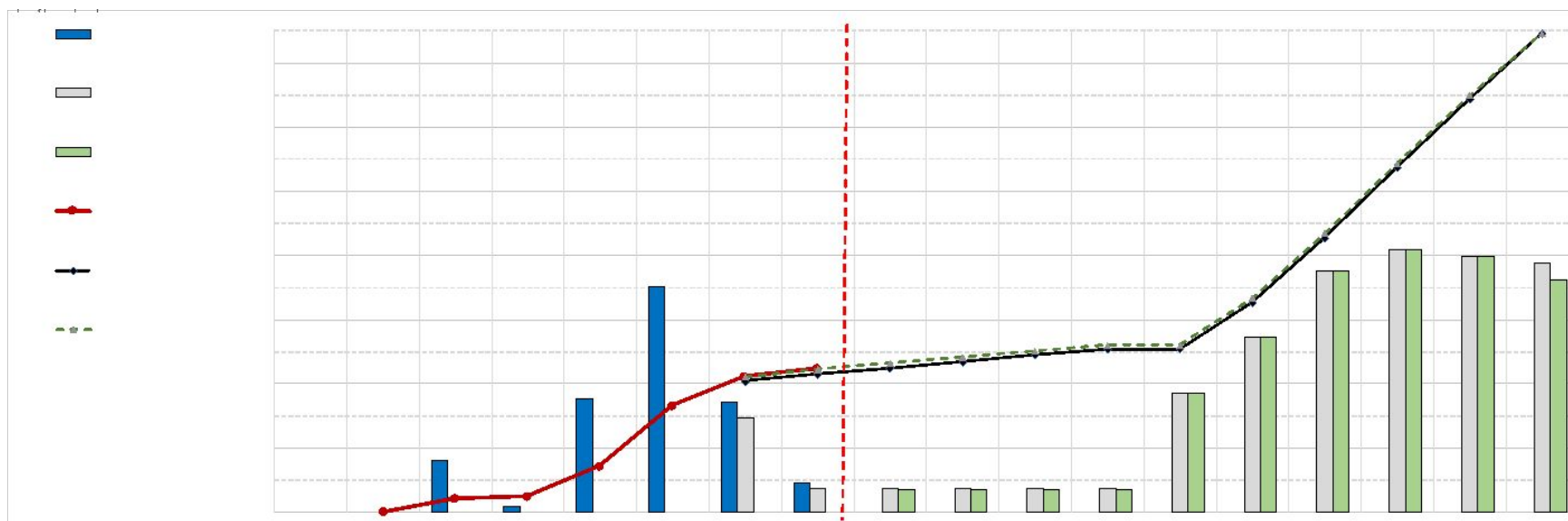
ПРОКЛАДКА КАБЕЛЯ КИПиА: ФРОНТ РАБОТ ПО СЕКЦИЯМ, М



	Кип*
Всего	776 755
Выполн	694 515
%	89%
Остав.	82 240
За нед.	5 635

- Включая КИПиА, видеонаблюдение, связь и сигнализацию
- ** С учетом переукладки ранее принятого кабеля

КИПиА: ИСПЫТАНИЯ КОНТУРОВ



Показатели															2023				
		апр	май	июн	июл	авг	сен	окт	2 ноя	9 ноя	16 ноя	23 ноя	30 ноя	ноя	дек	январь	фев	мар	апр
Количество контуров (шт)	План							2 044	2 143	2 242	2 341	2 440	2 539	2 539	3 266	4 271	5 362	6 425	7 457
	Факт		0	216	242	716	1 651	2 111	2 230	2 324	2 418	2 512	2 606	2 606	3 333	4 338	5 429	6 492	7 457
Количество контуров (шт), месяц	План							393	99	99	99	99	99	495	727	1 005	1 092	1 063	1 032
	Факт		0	216	26	474	935	460	119	94	94	94	94	495	727	1 005	1 092	1 063	965

СТАТУС ПО ТЕХНОЛОГИЧЕСКИМ СИСТЕМАМ

Системы	Описание	Сварка, DI		Испытания трубопр., м		Продувка, м		Обратная сборка, соед.		Проверка контуров, шт		Solo run, шт		Панчи кат. А, шт		Панчи кат. В, шт	
		ост.	за нед.	ост.	за нед.	ост.	за нед.	ост.	за нед.	ост.	за нед.	ост.	за нед.	ост.	за нед.	ост.	за нед.
		3 678	146	16 346	8 043	44 062	9 425	43 471	1 878	5 223	119	10	48	4 407	283	29 257	132
1- приоритет																	
600-IA	Воздух КИП	-	-	-	-	1 842	61	884	81	2	-	-	-	30	-	381	-
600-HW	Теплофикационная вода	140	7	1 125	-	849	156	1 853	1 159	6	-	-	-	97	19	817	89
2- приоритет																	
100-C-101	Атмосферный блок	561	18	1 498	546	5 067	1 286	4 557	68	729	21	2	7	535	50	3 408	11
100-CON	Промывная вода секции 100	9	-	130	10	140	29	321	16	45	-	-	-	23	-	190	-
100-K-103	Блок компримирования отходящего газа	148	5	73	365	456	398	1 122	-	106	9	-	2	79	5	618	2
100-P01	Сырье/нефть	94	76	344	580	1 414	893	2 797	-	362	11	1	5	240	7	1 874	-
200-C-201	Вакуумный блок	435	8	705	523	3 471	258	3 467	-	412	1	2	-	284	27	1 747	7
200-HTW	Циркулирующая вода секции 200/биоцид	6	-	-	42	236	4	217	-	36	-	-	-	44	3	170	1
300-AG	Абсорбция и очистка отходящих газов	2	-	-	3	64	130	352	-	43	1	-	-	14	-	265	-
300-P06	Стабилизация и фракционирование бензина	10	-	135	1	589	193	1 997	21	483	16	1	2	61	20	1 427	-
300-P14	Фракционирование и очистка СУГ	38	2	95	68	754	171	3 062	47	500	-	1	-	220	-	2 173	-
500-C-501	Фракционирование СГК	4	-	10	-	52	40	589	57	206	6	-	1	6	-	614	-
500-P02	Сырье/СГК	-	-	-	-	-	-	156	39	66	6	-	-	1	-	254	-
500-VP	Воздухоподогреватель VP-501	-	-	-	-	-	-	16	3	9	-	-	-	-	-	18	-
600-WF	Пожарная вода	41	-	10	-	2 296	108	2 600	113	15	-	-	-	135	-	1 644	-
600-CW1	Оборотная вода 1-й системы	39	1	1 101	-	51	913	809	6	6	-	-	-	408	-	634	-
600-CW2	Оборотная вода 2-й системы	-	-	-	-	-	-	235	15	7	-	-	-	122	-	302	-
600-PA	Воздух технический	39	-	17	-	36	-	57	15	8	-	-	-	94	-	585	-
600-W19	Пенообразователь	3	-	-	-	-	149	532	40	-	-	-	-	19	-	727	-
600-FG	Топливный газ	61	-	37	386	404	90	937	19	212	-	-	-	171	1	957	1
600-FL	Факельная система	813	6	9 280	-	9 299	25	1 716	-	24	-	-	-	7	-	124	-

СТАТУС ПО ТЕХНОЛОГИЧЕСКИМ СИСТЕМАМ

Системы	Описание	Сварка, DI		Испытания трубопр., м		Продувка, м		Обратная сборка, соедин.		Проверка контуров, шт		Solo run, шт		Панчи кат. А, шт		Панчи кат. В, шт	
		ост.	за нед.	ост.	за нед.	ост.	за нед.	ост.	за нед.	ост.	за нед.	ост.	за нед.	ост.	за нед.	ост.	за нед.
600-HND	Дренажная система темных нефтепродуктов	21	-	-	95	238	1 855	179	-	13	-	-	1	96	-	369	-
600-LHD	Дренажная система светлых нефтепродуктов	86	4	214	-	214	44	318	12	14	-	-	1	17	-	606	-
600-LI	Азот	166	2	-	3 212	3 212	-	835	86	27	-	-	1	22	-	233	-
600-P06	Пусковой контур/рециркуляция	4	6	-	-	504	264	472	3	21	-	-	-	94	18	464	4
600-P54	Система охлаждения насосов	34	2	44	-	44	40	409	-	29	-	-	-	21	-	445	-
GDS	Сигналы датчиков обнаружения газа	-	-	-	-	-	-	-	-	125	11	-	-	-	-	-	-
Здания	Здания	-	-	-	-	-	-	-	-	12	-	-	-	-	-	-	-
H-101	Печь H-101	-	-	-	-	-	-	79	-	328	2	3	-	-	-	-	-
H-201	Печь H-201	-	-	-	-	-	-	70	-	259	-	-	-	-	-	-	-
H-501	Печь H-501	-	-	-	7	7	-	18	4	151	1	-	-	-	-	21	-
H-502	Печь H-502	-	-	-	-	-	-	17	-	63	1	-	-	1	-	17	-
3- приоритет																	
100-ZC	Химреагенты секции 100	113	3	345	316	896	111	279	-	68	16	-	11	58	7	203	3
400-ZS	Щелочь	42	2	108	-	181	155	1 202	29	160	-	-	4	43	3	1 134	-
600-AML	Тощий амин	-	-	-	-	-	-	207	2	29	-	-	-	5	-	177	-
600-AMR	Насыщенный амин	10	-	-	-	126	39	446	2	108	-	-	-	25	13	432	-
600-BFW	Подготовленная котловая вода	13	-	1	4	209	-	273	4	16	4	-	-	23	-	240	-
600-BWD	Продувка	4	1	88	-	172	-	119	-	19	-	-	-	-	-	27	-
600-DA	Дренаж МЭА	9	-	50	23	201	56	109	-	17	-	-	1	11	-	173	-
600-DW	Деминерализованная вода	23	-	179	244	47	880	463	-	71	3	-	9	105	-	423	-
600-LC	Конденсат пара НД	133	-	148	-	6 257	44	2 711	2	22	8	-	-	319	-	804	-
600-LS	Пар НД	109	-	435	7	1 553	95	1 913	11	79	-	-	-	501	71	1 458	2
600-MC	Конденсат пара СД	-	-	-	-	-	-	342	3	10	-	-	-	91	-	275	-
600-MS	Пар СД	160	-	-	81	409	280	2 736	21	67	-	-	-	161	65	1 355	10
600-OWS	Нефтепродукты стоки	224	5	10	1 475	1 676	111	422	-	-	-	-	-	58	3	457	2
600-P12	Некондиционный продукт	37	-	-	56	364	25	425	-	96	5	-	-	59	7	344	-
600-SRW	Кислая вода	14	-	70	-	368	-	612	-	81	-	-	-	70	-	447	-
600-WD	Питьевая вода	2	-	33	-	33	-	20	-	6	3	-	3	19	-	55	-
600-WS	Техническая вода	4	-	-	-	-	526	78	-	5	-	-	-	11	-	93	-
600-ZC	Химреагенты секции 600	2	-	22	-	22	-	21	-	2	-	-	-	4	-	44	-

СПАСИБО ЗА ВНИМАНИЕ!