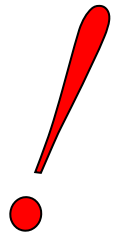


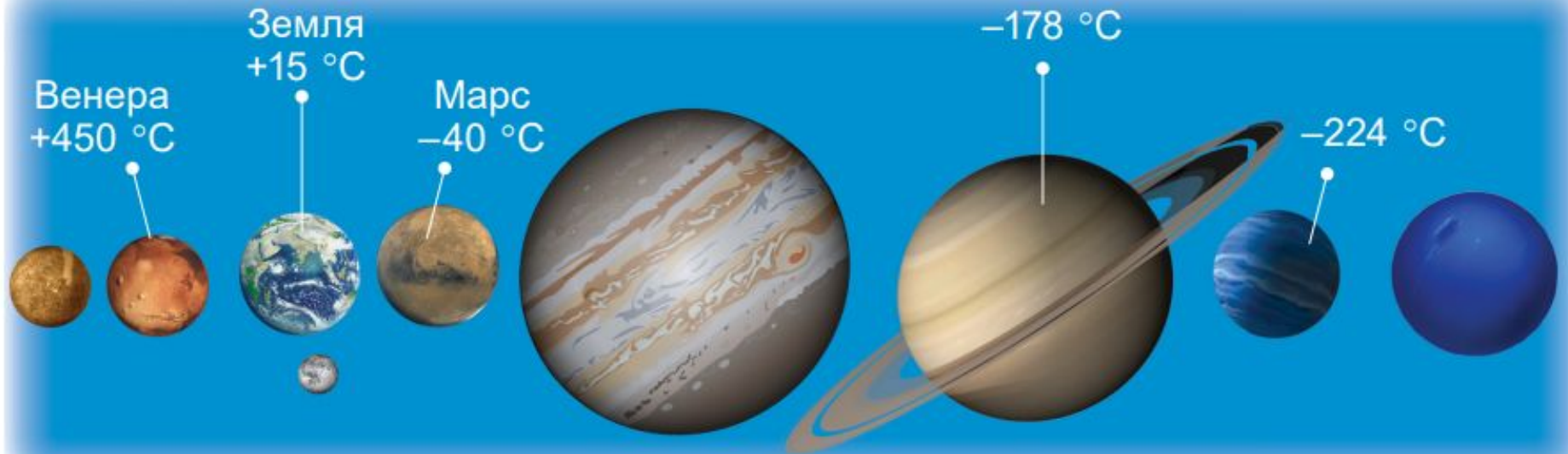
У чому унікальність планети Земля



**Земля – унікальна планета,
оскільки на ній існує життя.**



Порівняйте температуру на різних планетах Сонячної системи. Зробіть висновок.



Чинники, які сприяли появі життя на Землі

Наявність великої кількості води

На Землі вода існує у трьох агрегатних станах.

Швидкість обертання навколо своєї осі

Наявність повітряної оболонки

Існування ґрунту

Земна кора – тверда верхня оболонка Землі

Куляста форма Землі

Певна відстань від Сонця

Припусти, до яких наслідків призвела б відсутність одного з чинників?

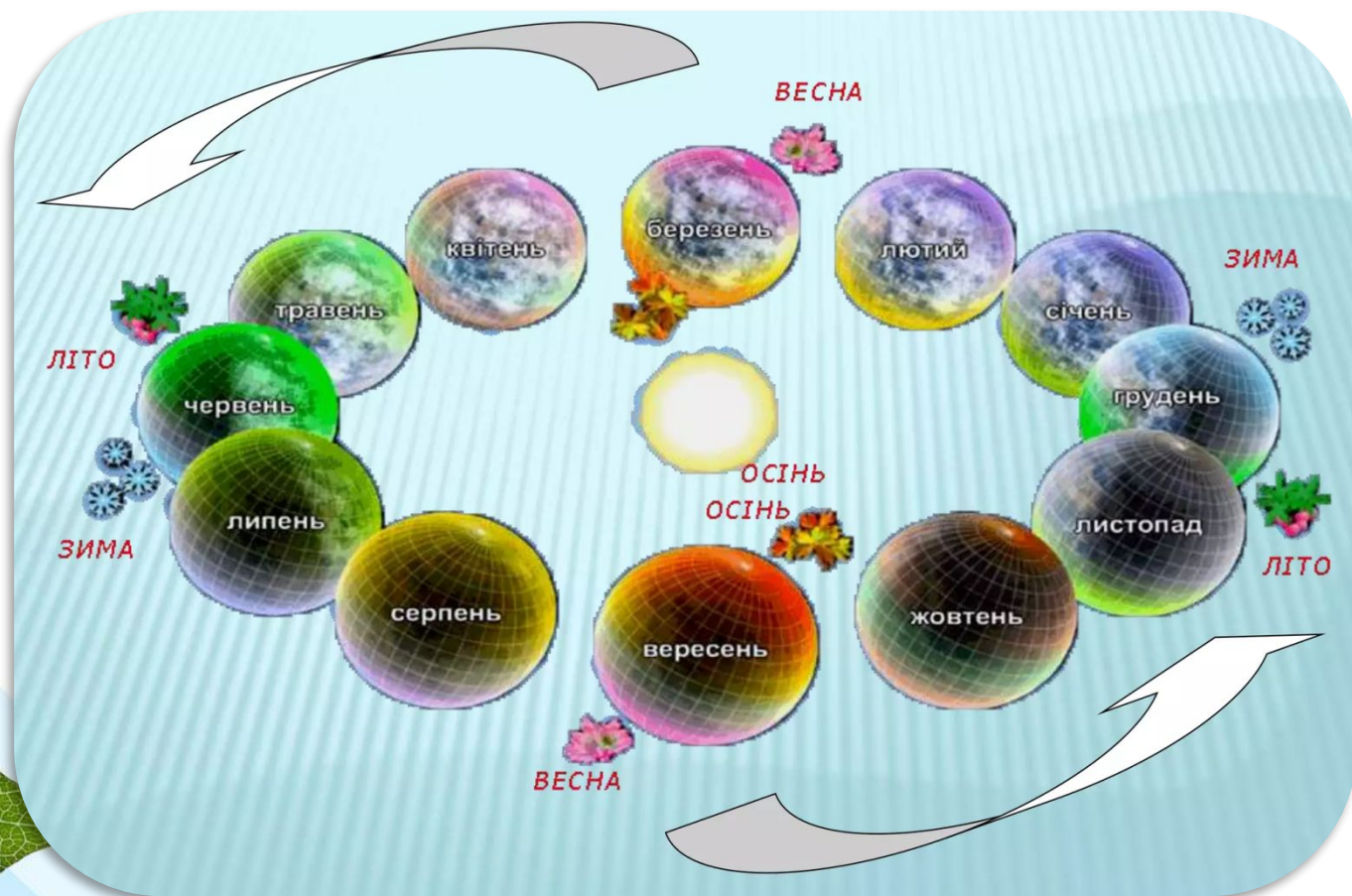


Обертання Землі навколо своєї осі забезпечує зміну світла та темряви кожні **24** години, або одну добу. Це дає змогу земній поверхні прогріватись досить рівномірно.



Вісь Землі не є вертикальною, вона нахилена до площини орбіти. Нахил Землі має велике значення: від нього залежить зміна пір року.

Під час обертання Землі навколо Сонця різні її півкулі отримують неоднакову кількість тепла.



Тільки Земля має ґрунт

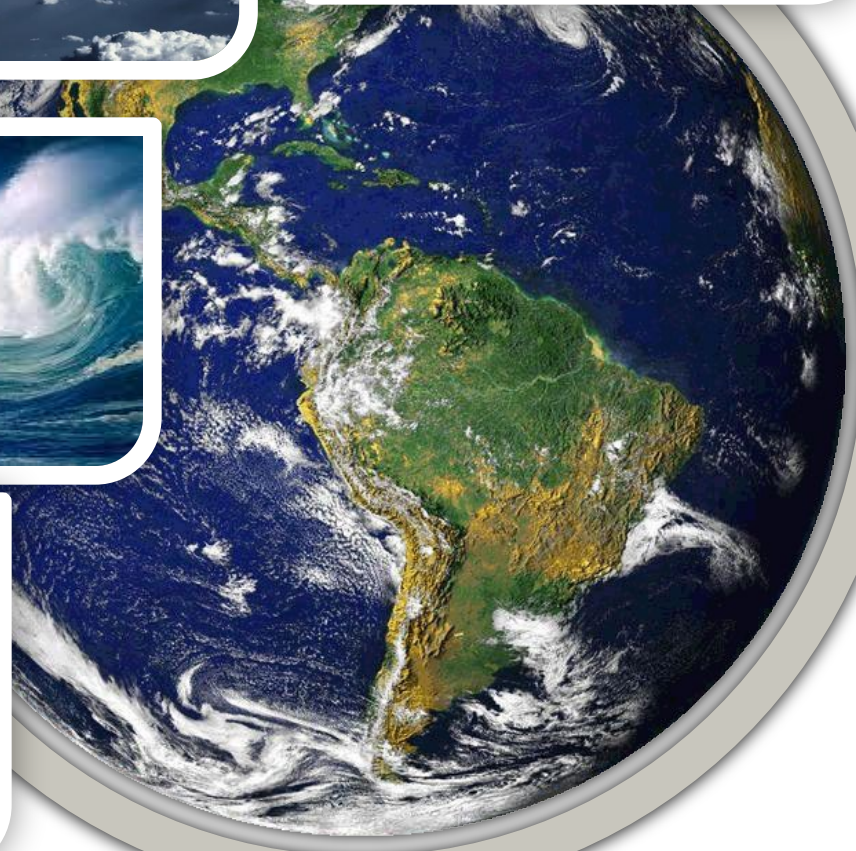
- ❑ який містить речовини, потрібні для життя і розвитку рослин.
- ❑ Ґрунт також є середовищем існування деяких живих організмів (у ньому знаходиться коріння рослин, живуть комахи, личинки, дощові черв'яки, бактерії, спори грибів та інші організми).



Оболонки Землі



- Літосфера
- Атмосфера
- Гідросфера
- Біосфера





Перевір відповіді!

- **Літосфера** (з грецької «літос» – камінь) – тверда, кам'яна оболонка Землі;
- **Атмосфера** («атмос» – пара) – повітряна (газова) оболонка Землі;
- **Гідросфера** («гідро» – вода) – водна оболонка Землі;
- **Біосфера** («біо» – життя) – організми разом із середовищем, у якому вони живуть.





Схема

«Взаємозв'язки між оболонками Землі»



Взаємозв'язок компонентів природи



Кругообіг води

Сховища води в льодовиках та снігу



Вода в атмосфері

Сублімація

Сумарне випаровування

Конденсація

Атмосферні опади

Випаровування

Річковий стік

Сніговий стік до потоків

Випаровування

Потоки

Інфільтрація

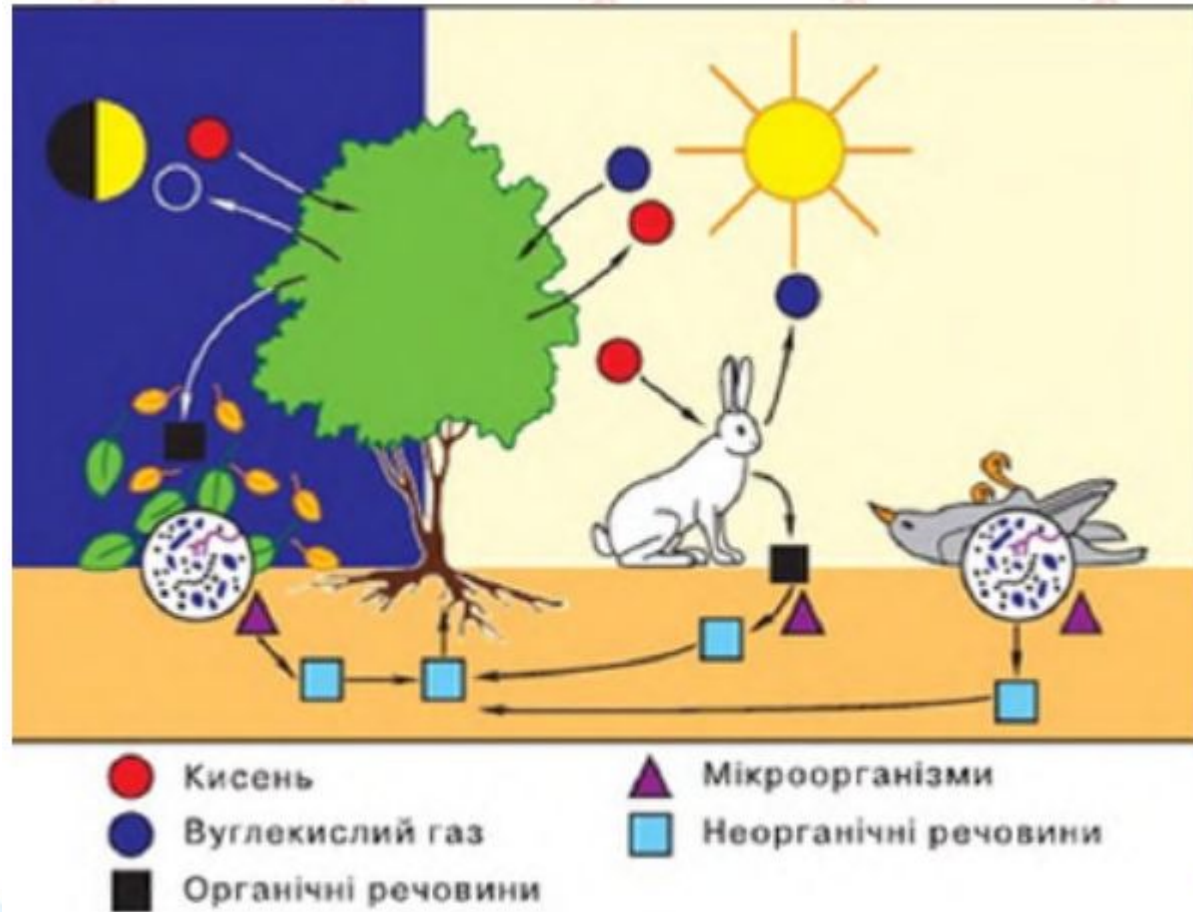
Сховища прісної води

Сховища води в океанах

Стік ґрунтових вод

Сховища ґрунтових вод

Біологічний колообіг



На планеті Земля живуть близько **2** млн. видів організмів, які заселяють найрізноманітніші її куточки.



Гори Гімалаї

У снігах Гімалаїв на висоті **8300** м виявлено **9** видів бактерій.



Пустеля Сахара

У безводних пустелях Африки живуть понад **500** видів комах.

Ісландія



У гарячих джерелах, де температура досягає **100** °С, ростуть водорості.



Мертве море



Організмами заселене озеро Мертве море, де солоність води до **350 ‰**.

На дні Маріанської западини на глибині **11022** м є живі організми.



Маріанська западина

У сірководневому шарі Чорного моря живуть анаеробні бактерії.



Чорне море



Господарська діяльність людини



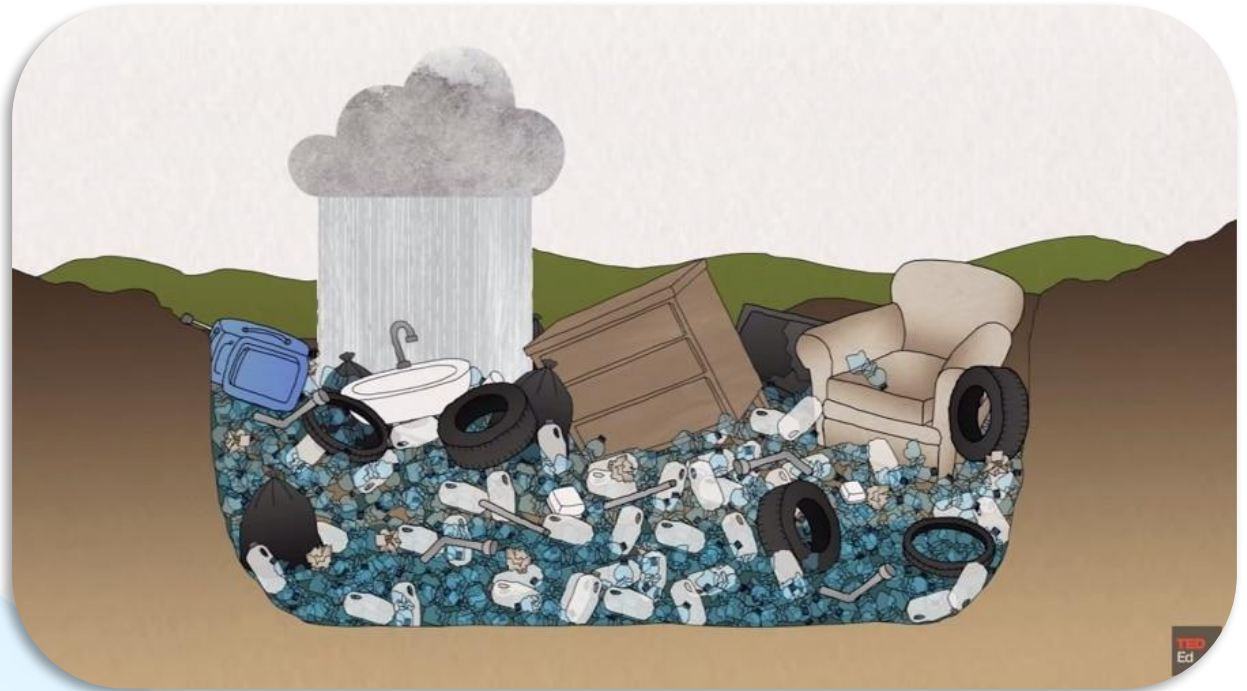
Завдання:

Вкажи позитивні і негативні наслідки господарської діяльності людини.



Пластикове сміття

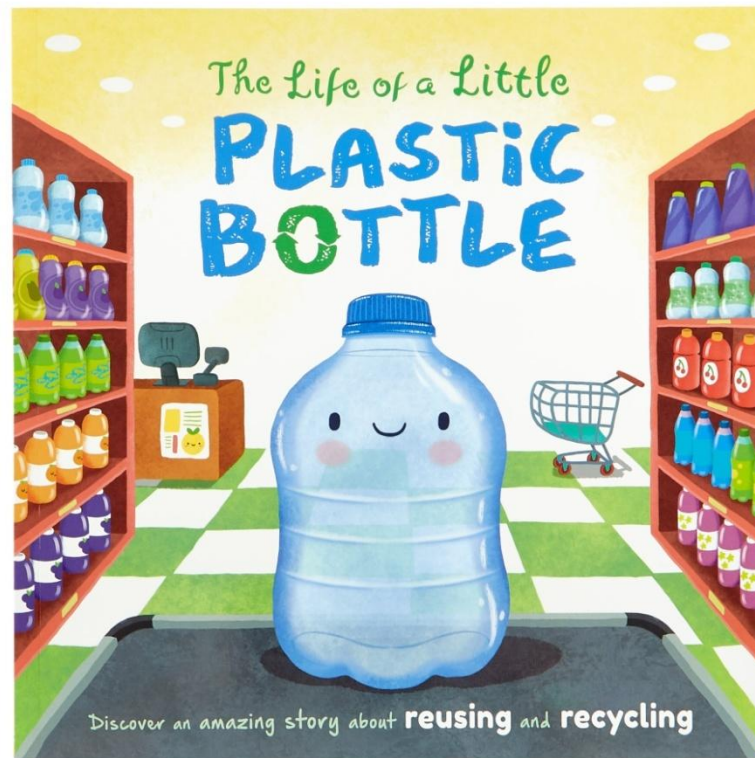
Чи задумувався/-лася ти, де дівається
пластикові пляшка після того, як її
викинули у смітник?





Пластикове сміття

Життя пластикової пляшки, яку виготовили з нафти, інколи, лише декілька хвилин після придбання товару.





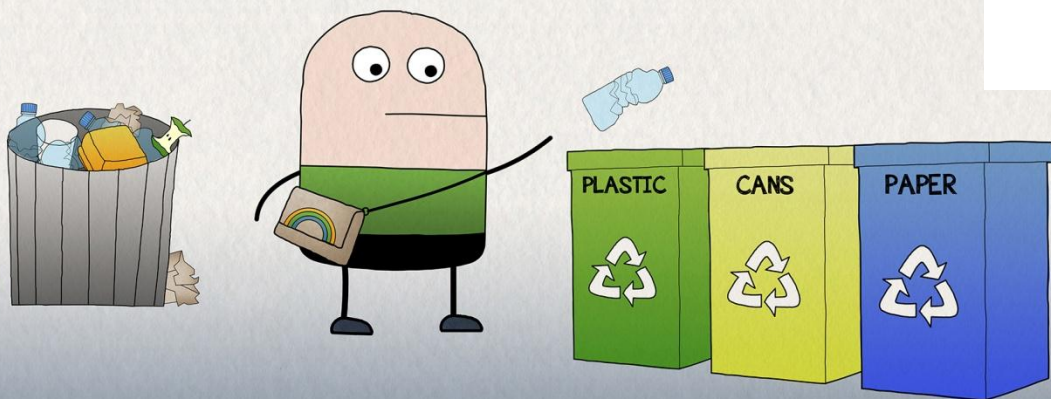
Пластикове сміття

Процес її розкладання триває 1000 років.
У середньому людина виробляє близько 1 кг сміття на день, а щороку на планеті утворюється майже 3 млрд тонн відходів.





15 листопада відзначається Всесвітній день рециклінгу (Всесвітній день вторинної переробки сміття)



Завдання!

Напиши твір-мініатюру на тему
«Планета Земля – мій дім»



Коротко про головне

- ❑ Земля – унікальна планета, оскільки на ній існує життя.
- ❑ Усі компоненти природи на нашій планеті перебувають у тісному взаємозв'язку.
- ❑ На планету Земля дуже впливає господарська діяльність людини. Тому людство має усвідомити свою відповідальність за її майбутнє.



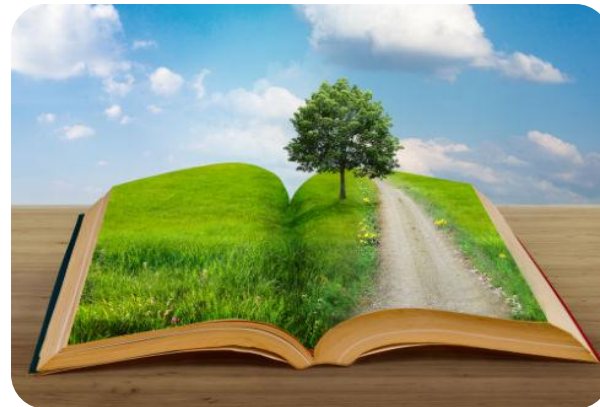


Домашнє завдання



Опрацювати **§ 37** стор. **138 -140**

Пригадай, які умови потрібні для існування життя.
Яке значення має ґрунт для життя на Землі?
Яка роль повітря для життя організмів?



Емоційна рефлексія

Чи сподобався урок?

