

ПЛАН ИНТЕРЬЕРНОГО ОЗЕЛЕНЕНИЯ ЖИЛОГО ДОМА

Выполнил студент 4го курса
Антясов Артем



ВВЕДЕНИЕ

- ▶ Присутствие растений в доме является важным аспектом улучшения качества жизни и обеспечения благоприятной атмосферы в помещении. Все растения выделяют фитонциды, которые влияют на организм человека положительно, но при неправильном их совмещении или расположении они могут влиять негативно. В этой презентации мы рассмотрим расположение комнатных растений в жилом доме с учетом их полезных свойств

СПАЛЬНАЯ КОМНАТА

ГЕРАНЬ, МУРАЙЯ

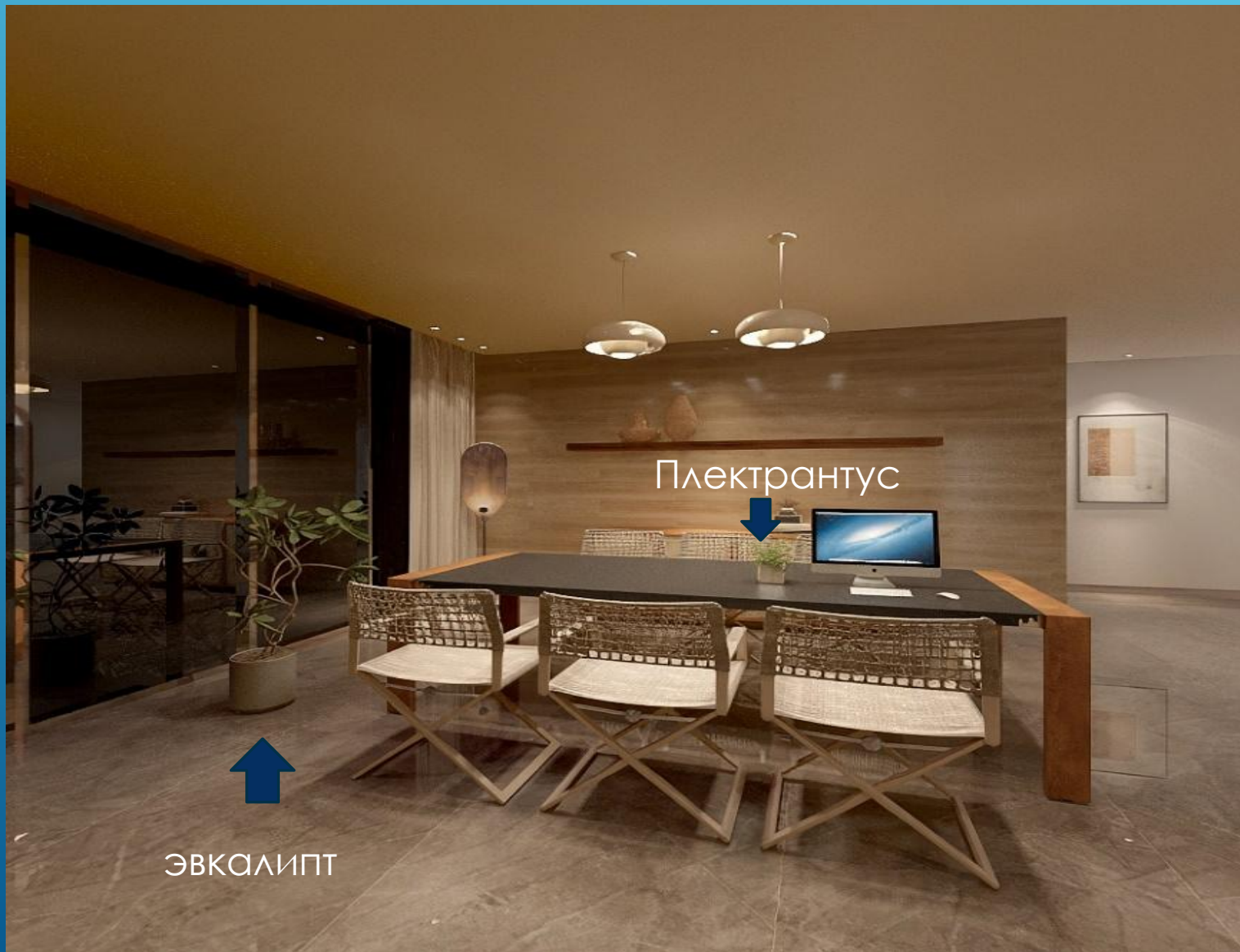


Герань - широко распространенное растение, которое выделяет биологически активные вещества (цитранелловое и гераниевое масла, а также ментол и терпентил, убивающие стрептококки и стафилококки), - это комнатная герань, или пеларгония. Вот почему этот цветок рекомендуют держать в спальне. Вдыхая эти целебные соединения, человек успокаивается, что очень важно при стрессах, неврозах и бессоннице.



Мурайя- Выделяемые культурой активные компоненты быстро и качественно очищают загрязненный воздух, подавляют головные боли, улучшают сон, нормализуют настроение. Специалисты советуют устанавливать горшок в спальне, чтобы каждое утро просыпаться бодрым и жизнерадостным. Не помешает мурайя и на рабочем столе. Постоянное воздействие повышает работоспособность, активизирует умственную деятельность.

ГОСТИНАЯ КОМНАТА ЭВКАЛИПТ, ПЛЕКТРАНТУС



эвкалипт - губительно действует на возбудителей инфекций дыхательной, пищеварительной систем, гнойничковых поражений кожи, стимулирует иммунитет. Дополнительный бонус – отпугивает насекомых. Летучие соединения эвкалипта повышают тонус и работоспособность. Так что место ему, наверное, в гостиной.



плектрантус кустарниковый успешно отпугивает моль. Лёгкий запах плектрантуса снимает усталость и расслабляет. А ещё он способствует концентрации внимания, так что будет уместен возле компьютера.

ВАННАЯ КОМНАТА ХЕДЕРА (ПЛЮЩ)



ПЛЮЩ



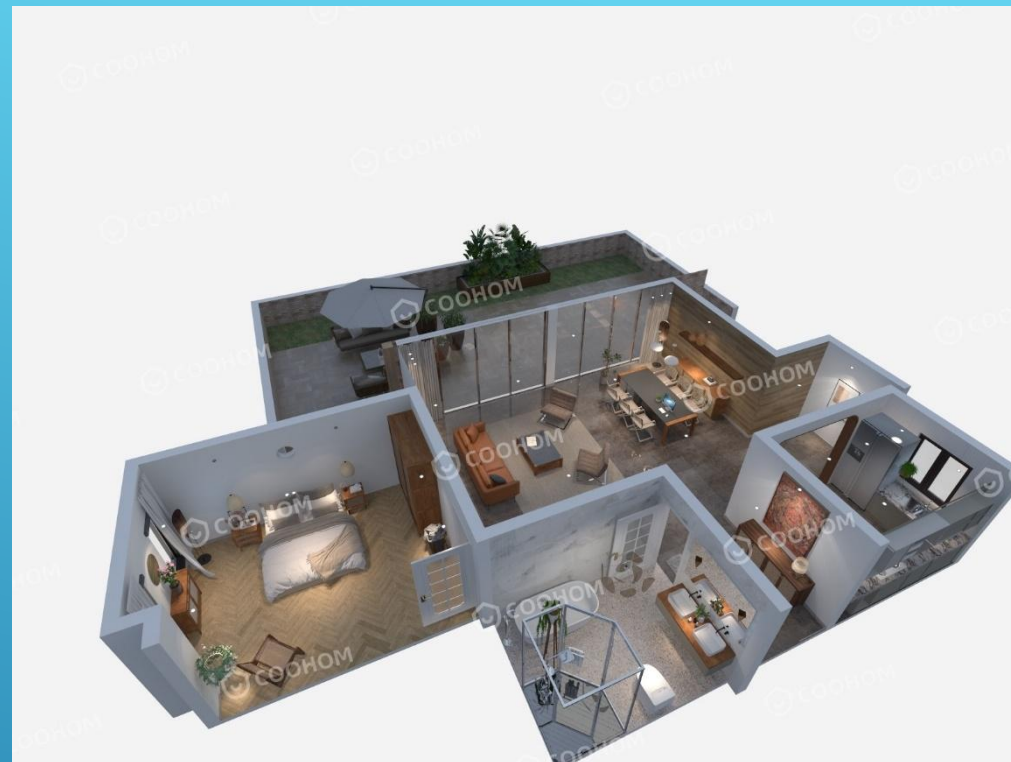
Хедера любит влажность и не выносит прямых солнечных лучей, именно поэтому горшок с ней можно разместить в ванной комнате.

Плющ — эффектное ампельное растение, часто встречающееся в наших квартирах. Не все знают, что плющ — одно из самых сильных фитонцидных растений. Он очищает воздух и успешно борется со спорами плесневых грибков, тем самым спасая нас от аллергии.

КУХНЯ НЕФРОЛЕПИС



нефролепис возвышенный-очищает воздух от формальдегида и ксилола, паров фенола, бензола, аммиака. Эти вещества присутствуют в любом жилище, потому что они в малых количествах используются в косметике, в порошках, шампунях, дезодорантах. Так что их запах присутствует в воздухе постоянно. Ксилол скапливается в воздухе в жилище от горения свеч, бумаги, резины, курения, жарки мяса и продуктов.



В заключение, растения в доме имеют множество преимуществ. Они не только очищают воздух, увлажняют атмосферу и создают уют, но и положительно влияют на наше психологическое состояние. Ухаживая за растениями, мы заботимся о собственном здоровье и благополучии, создаем приятную атмосферу в доме и приближаемся к более зеленому и устойчивому будущему.