



Тема:

Карьера в российских условиях



В современных условиях построения рыночной экономики в России на первый план выходит построение карьеры, которая дает возможность предприятию применять в своих интересах профессиональные навыки и потенциал сотрудников, а работникам дает возможность удовлетворить свои профессиональные, социальные и финансовые проблемы

Карьера рассматривается как процесс самореализации человека в профессии, процесс развития его познаний, умений и индивидуальных качеств, позволяющих достичь нового социального и профессионального статуса



Несмотря на многочисленные исследования, феномен карьеры остается малоизученным

Это обусловлено тем, что в условиях постоянно трансформирующегося общества и изменений условий на рынке труда, те профессиональные требования, которые еще вчера были актуальны, сегодня являются пережитком прошлого

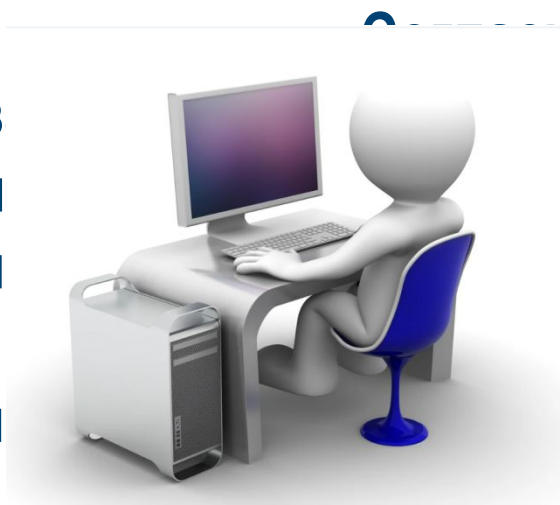
Поэтому в условиях постоянных изменений и введения новых инноваций, остается актуальным исследование карьерных устремлений и проблем построения карьеры



О сложившейся профессиональной карьере можно говорить лишь спустя годы после начала трудового пути человека. Тем не менее, основы успешной карьеры, активного профессионального роста закладываются уже в самом молодом возрасте, во время учебы или в самом начале профессионально-трудовой деятельности

Именно поэтому важно понять на каком именно этапе закладывается тот фундамент успешности в трудовой сфере, который в дальнейшем перерастает в профессионализм

В
И
Н
П



ю методике Грин Хауса и Калланана самыми
эт практика, являются первый «предварительный»
этапы. Именно на этих двух этапах развития карьеры
сталкивается с проблемами, которые в итоге становятся
неодолимыми и не дают возможность развиваться в
ре

Карьера на первом этапе складывается из таких структурных констант как жизненный выбор, цели, жизненная перспектива, самопрограммирование, система социально-профессиональных ценностей, профессиональная ориентация и самоопределение

На втором этапе происходит становление будущего квалифицированного специалиста

Проблемы, возникающие на этих первоначальных двух этапах, являются основополагающими и могут послужить барьером в построении карьеры



Столкнувшись с различными трудностями на этапах становления большинство людей теряют веру в возможность профессионального роста и как следствие довольствуются меньшим: работают не по специальности. Теряют инициативность, часто меняют место работы, соглашаются на несоответствующие образованию должности и низкую заработную плату

Проблемы
трудоустройства
молодежи в
России
обусловлена
рядом факторов

- ✓ с одной стороны, практически каждый выпускник образовательного учреждения мечтает о престижной работе, где он будет реализовывать весь свой потенциал, в который в него вложили преподаватели;
- ✓ с другой стороны, далеко не каждый молодой человек способен найти себя в условиях жесткой конкуренции, особенно среди тех, кто обладает большим объемом знаний, умений и навыков

Центры занятости

Одной из форм поддержки и регулирования государственной профессиональной деятельности граждан являются центры занятости. На сегодняшний день по данным Федеральной службы по труду и занятости «Роструд» на территории России действует 5090 центров

Однако далеко не каждый безработный обращается за поддержкой в данные центры. Например, молодому человеку проще найти работу самостоятельно, по знакомству или через Интернет

В настоящее время выделяются **три модели карьерной стратегии**:

- 1. Статусная модель** карьерной стратегии характеризуется линейной зависимостью с малым отклонением линии от вертикали продвижения по карьерной лестнице, доминированием при выборе карьерного пути профессионального статуса по отношению к размеру заработной платы
- 2. Материальная модель** карьерной стратегии представляет карьерное перемещение, в основе которого лежит экономическая прибыль (заработная плата, наличие социального пакета). В этом типе модели люди часто не задумываются над моральной стороной стратегии и тактики в процессе реализации модели
- 3. Достиженческая модель** карьерной стратегии характеризуется наличием ярко выраженных амбиций, активностью, ответственностью, стремлением к популярности в профессиональной сфере. В этой модели главное не высокие должности, не заработная плата, а достижения и выигрыши чаще всего в рискованных проектах



Данные модели стратегий являются традиционными, но не исключают альтернативные им стратегии. Это обусловлено тем фактором, что на сегодняшний день при условии сформировавшихся общемировых тенденций развития рыночной экономики и общества в целом, расширяется само восприятие карьеры, а также границы представляемых возможностей профессиональной развития

Повышение роли человеческого капитала в практике управления, индивидуализация общества и экономики, инновационность, информатизация, появление организаций нового типа – все эти тенденции позволяют вложить следующий смысл в современное понимание карьеры



Карьера – это индивидуально осознанная позиция и поведение человека, связанные с развитием своей профессиональной деятельности и опыта на протяжении всей жизни и которые не являются зависимыми от физических границ организации и государства

Это значит, что карьера в современной ее интерпретации может развиваться по своему индивидуальному обособленному пути: вне стен предприятия, в общемировом масштабе, без продвижения по карьерной иерархии, не выходя из собственного дома и не имея стартового капитала



Спасибо за внимание!



Тема:

Карьера в российских условиях