

Я досліджую світ

Сьогодні  
06.12.2022

Урок  
№44

*Всім.pptx*  
Нова українська школа



# Різноманітний світ тварин

Яка пора року за вікном?



Який місяць року?



Яке сьогодні число?



Коли вранці ми йшли до школи, небо було \_\_\_\_\_ (ясним, похмурим).

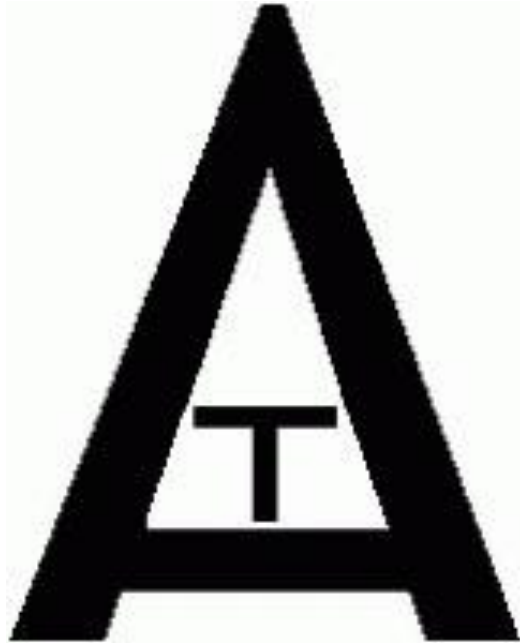


Опади (були, не було).



Температура повітря \_\_\_\_\_ °С.





4 = И

Т в А ринг + и тварин

+ = И



На які групи поділяють тварин?



## Які ознаки кожної із груп тварин?

### Звірі

1. Тіло вкрите шерстю.
2. Народжують малят.
3. Вигодовують малят молоком.

### Комахи

1. Мають 6 ніг.
2. Є крила (у більшості).
3. Гарний нюх, слух, зір.
4. Наявність жала (у деяких) для оборони.

### Риби

1. Тіло вкрите лускою та слизом.
2. Не можуть жити на суші.
3. Дихають зябрами.

### Птахи

1. Тіло вкрите пір'ям, шкіра суха.
2. Передні кінцівки видозмінені в крила.
3. Щелепи видозмінені в дзьоб, зубів нема.
4. Відкладають яйця.



Світ тварин надзвичайно різноманітний. З деякими групами тварин ви вже знайомі.



**Черви.** Ви знаєте дощового черв'яка. Напевне доводилося бачити п'явок, які живуть у водоймах.

**Молюски.** У них м'яке тіло, захищене черепашкою. У ставку або в річці можна натрапити на ставковика. Його тіло вкрите спіралью закрученою черепашкою. До молюсків належать жабурниця, виноградний слимак, восьминіг, кальмар.

Прочитайте  
параграф на  
ст.145-146





**Ракоподібні** — це раки, краби, креветки.

**Павукоподібні** — це павуки, скорпіони, кліщі.

У них вісім ніг (по чотири пари).

**Комахи** — тварини, у яких шість ніг (три пари).

До них належать жуки, метелики, бджоли, мухи, бабки та багато інших.

**Риби** живуть у водоймах. Тіло в них вкрите лускою. Рухаються риби за допомогою плавців. Дихають киснем, розчиненим у воді.

**Земноводні** — жаби, тритони. Частину життя вони проводять на землі (на суходолі), а частину життя — у воді. Тому і мають таку назву — земноводні.

**Плазуни** — тварини, у яких тіло вкрите сухими лусками, а в деяких ще й панциром. Вони рухаються «плазуючи», тобто тягнуть своє тіло по землі. До плазунів належать ящірки, змії, черепахи, крокодили.

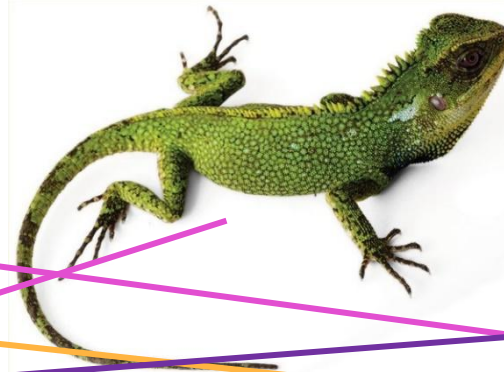
**Птахи** — тварини, тіло яких вкрите пір'ям.

**Ссавці, або звірі,** — тварини, які вигодовують малят молоком. Тіло в більшості цих тварин укрито волоссям.

У кожній зі згаданих груп є багато видів тварин.

СЬОГОДН  
06.12.2022

Розгляньте світлини. Користуючись текстом, установіть, до яких груп можна віднести цих тварин. Поясніть чому



ЗВІР  
ї

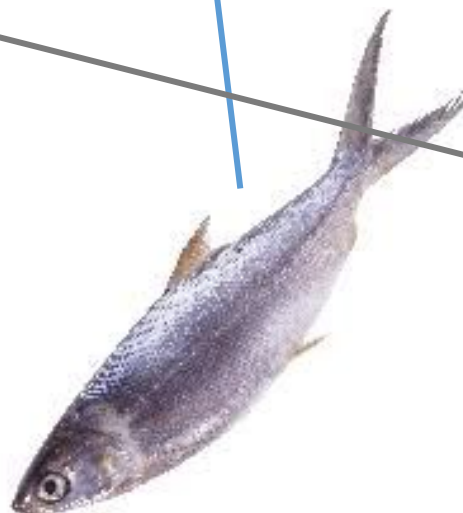
КОМАХ  
и

ПІЛАЗУН  
и

РИБ  
и

РАКОПОДІОН  
ї

ЗЕМНОВОД  
ці







VIDEO



А чи знаєте ви, що тварини можуть попереджати про зміни в погоді.

- Жаби квакають на дощ.
- Свиня рохкає, хоч і сита, - на мороз.
- Пес на снігу згортається калачиком – на мороз.
- Кіт шкрябає підлогу – на вітер, завірюху.
- Кінь лягає на землю – перед снігопадом.





Учені поділяють тварин на велику кількість груп. Серед них – черви, молюски, ракоподібні, павукоподібні, комахи, риби, земноводні, плазуни, птахи, звірі. У кожній із цих груп – багато видів.



Чи знаєте ви, що...

Відомо близько півтора мільйона видів тварин. З них понад мільйон — це комахи. Риб відомо приблизно 20 000 видів, земноводних — 3400, плазунів — 6000, птахів — 8600, звірів — 4000.



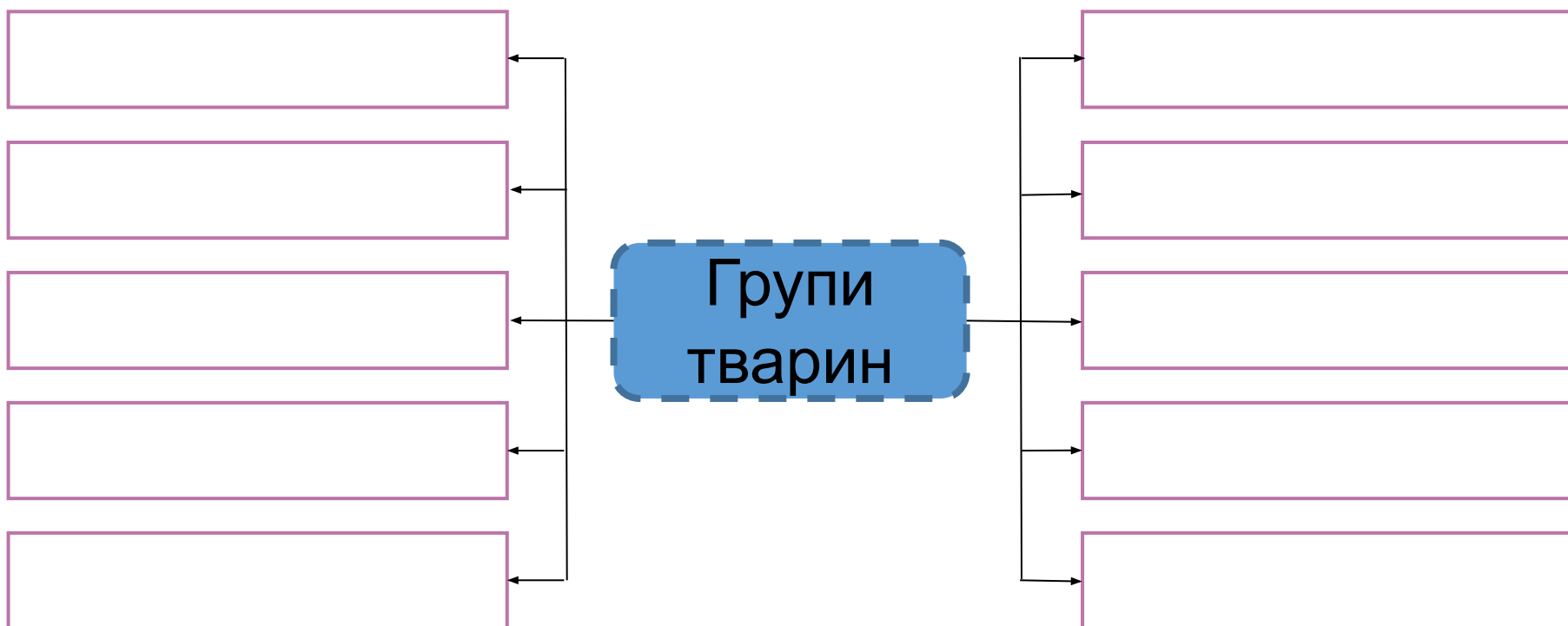


**Повторити тему на  
с. 144-146, виконати  
завдання в зошиті.**

*Короткий запис у  
щоденник  
с.144-146,  
завдання.*

## Завдання

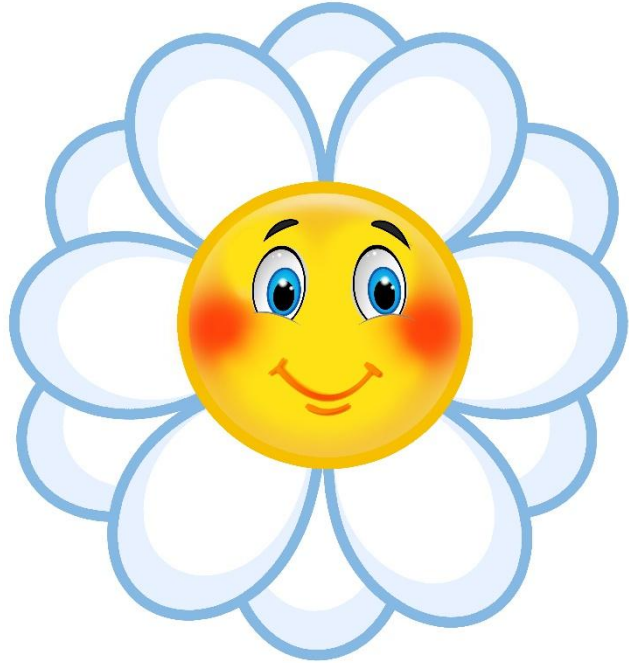
Побудуй і доповни схему.



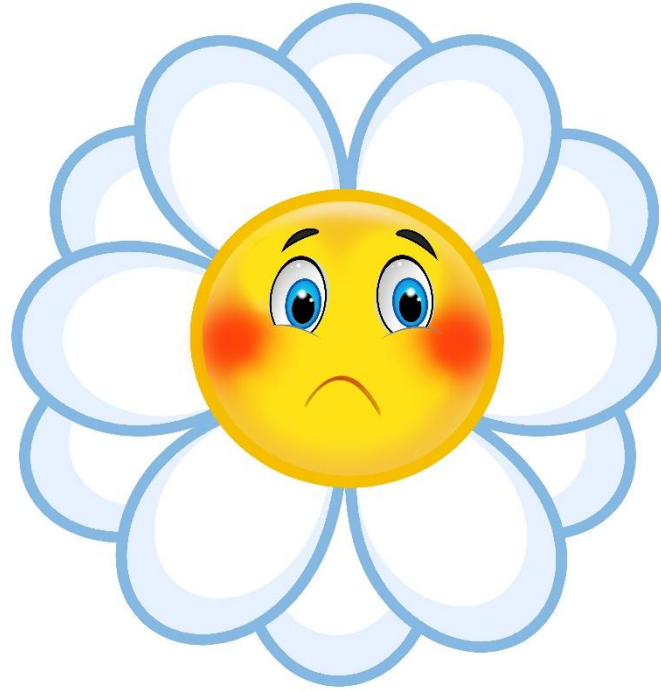


СЬОГОДН  
06.12.2022

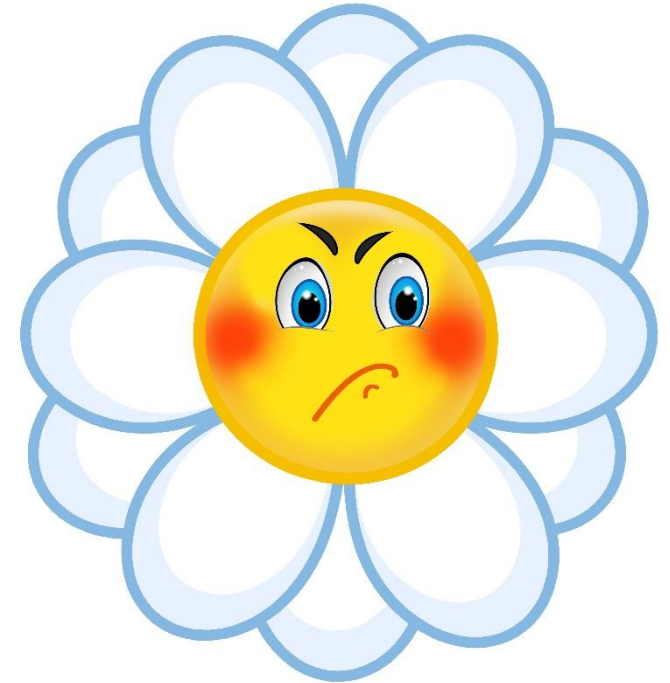
Рефлексія. Вправа «Емоційна ромашка». Дай відповіді цеглинками  
LEGO



У мене  
все  
ВИЙШЛО



Було  
важко



Нічого не  
зрозумів